



殿

DSN 形水中ポンプ 仕様書

1. ポンプ	形 式	DSN-1050A				着脱 標準	
	口 径	250	mm	吐 出 口	JIS10K250Aフランジ		
	全 揚 程	22			m		
	吐 出 量	7			m ³ /min		
2. モーター	形 式	乾式水中形三相誘導電動機					
	出 力	37	kW	極 数	4	極	
	電 圧	200/220	V	耐熱クラス	F	種	
	周波数	60	Hz	電 流	130/120	A	
	始動方式	スター・デルタ始動					
	軸 受	上部	6310ZZ	下部	7316DBB		
	3. 軸封装置	モーター側	ダブルタイプメカニカルシール			MW75A	SiC × SiC
インペラ側		超硬 × 超硬					
潤滑油		タービン油第1種 (ISO VG32)			6.5	リットル	
4. モーター保護装置	モーター内蔵:ミニチュアサーマルプロテクタ + 浸水検出器						
5. キャブタイヤケーブル		6C ×	30	mm ²			
		1C ×	14	mm ²			
	2PNCTS	3C ×	0.75	mm ²	10 m	仕上径 φ 41.3 mm	
	6. 主要部品材質及び塗装	インペラ:FC200			指定色 黒		
	ケーシング:FC200						
	モータフレーム:FC200						
	モータシャフト:SUS420J2			第1層 エコタールエポキシ樹脂塗装			
	ブラケット類:FC200						
	サクシヨンカバー:FC200						
	ケーシングカバー:FC200						
	接液部ボルト・ナット:SUS304						
7. 寸法・質量	幅: - mm	奥行: - mm	最大高さ: - mm	ポンプ本体質量: 716 kg			
	着脱装置本体質量: 165 kg						
	※ 正式な寸法は外形寸法図又は据付図にてご確認ください						
8. 備考	PS-10A 着脱装置付						
	インペラ通過寸法 60 × 60 mm 2枚 羽根						

FORECAST ON PUMP CHARACTERISTICS

ポンプ想定曲線図

P	
枚数	

大森 桜川ポンプ製作所

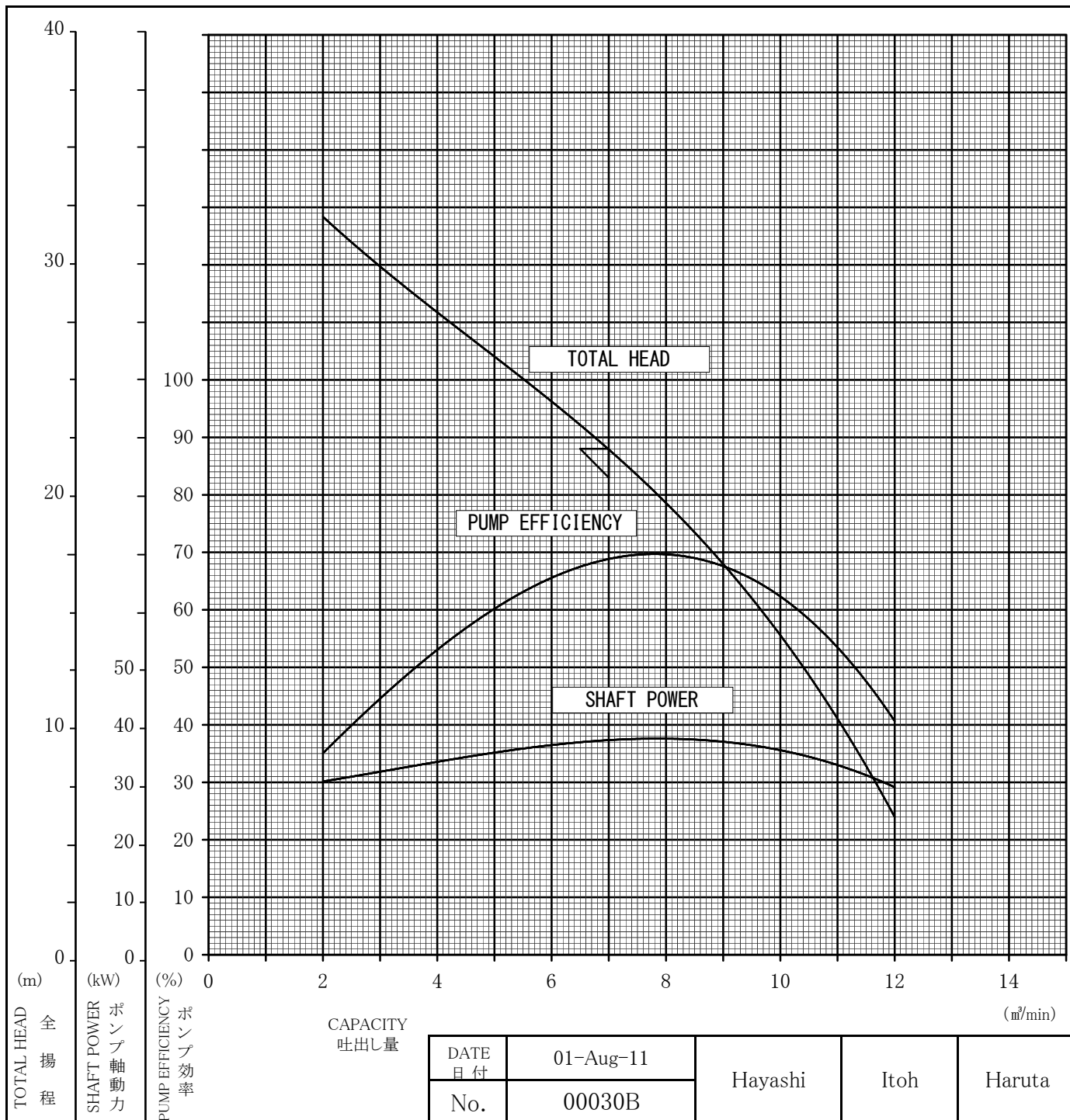
TYPE
形式

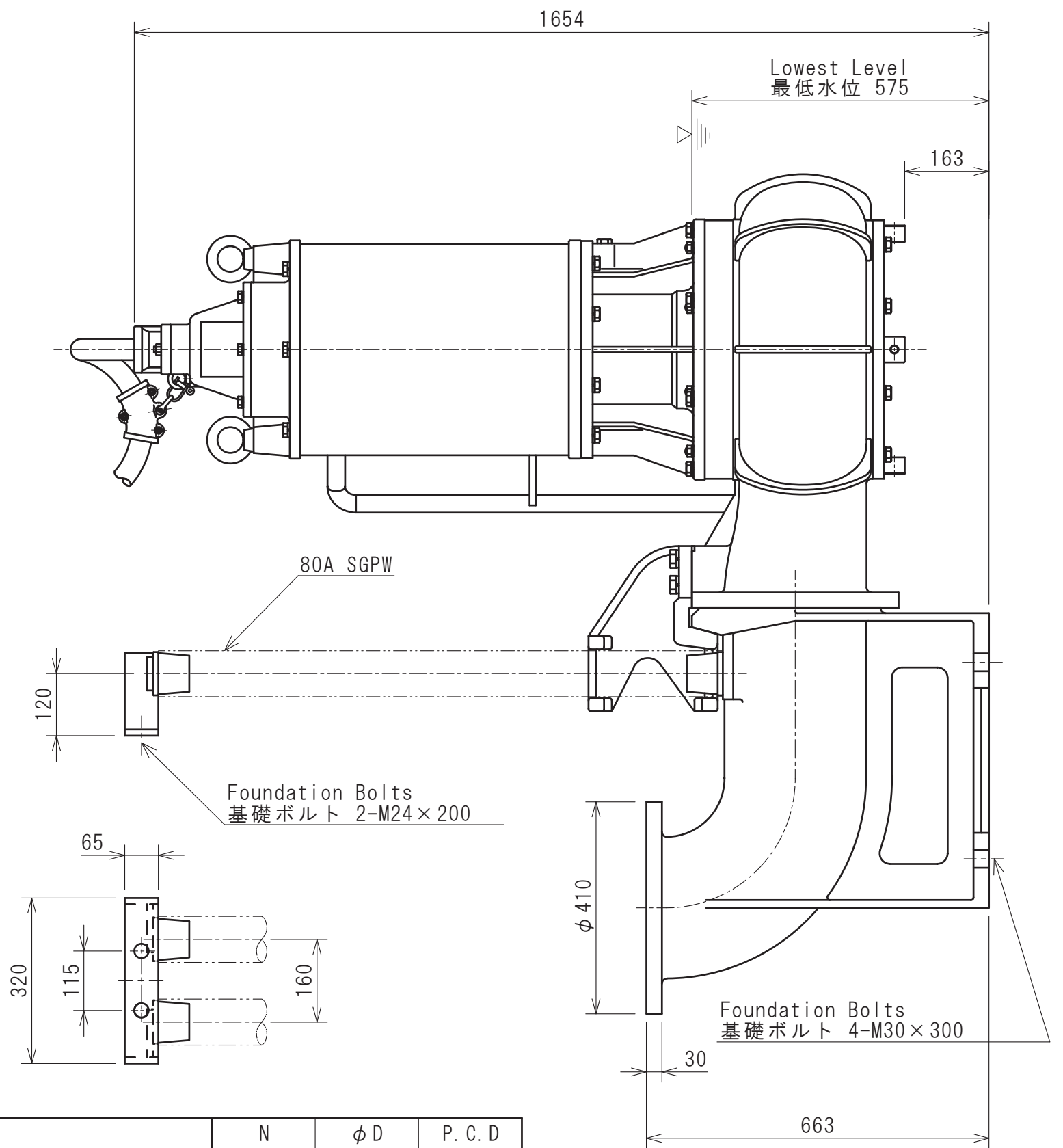
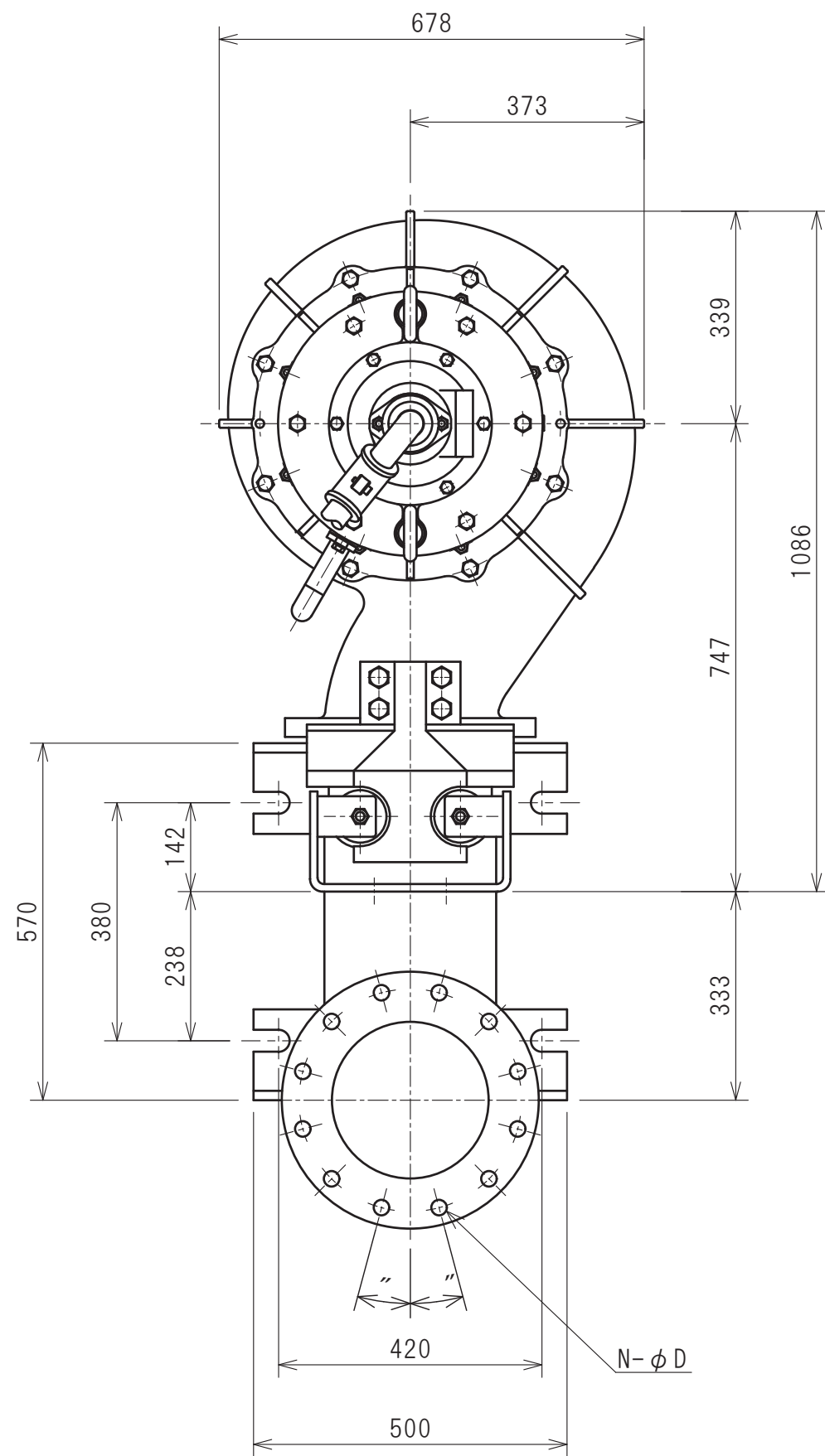
DSN-1050A

DISCH.DIA
口径

250 mm 1 st.

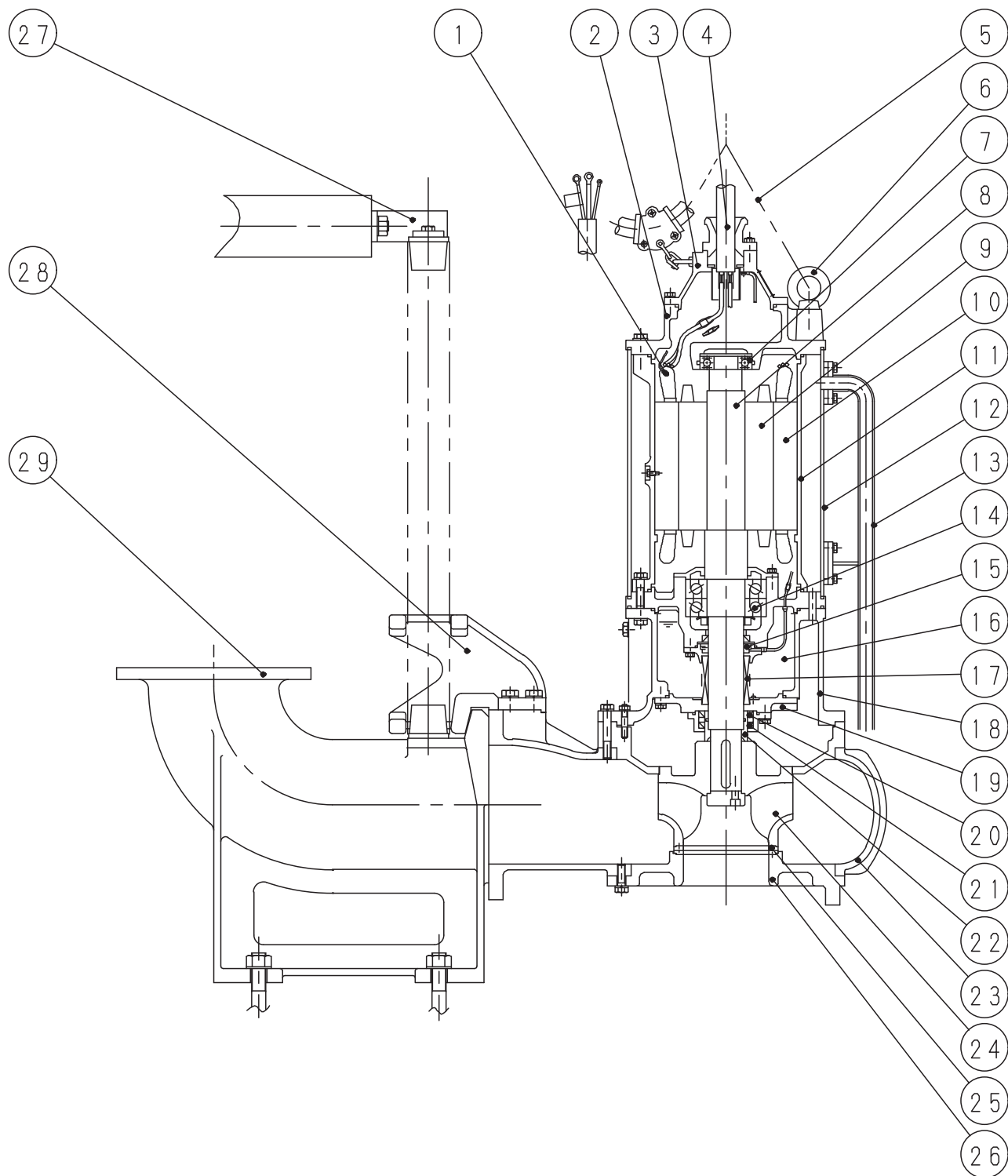
	TEST LIQUID 試験揚液	CAPACITY 吐出量 (m ³ /min)	TOTAL HEAD 全揚程 (m)	SYNCHRONOUS SPEED 同期速度 (min ⁻¹)	SHAFT POWER ポンプ軸動力 (kW)	PUMP EFFICIENCY ポンプ効率 (%)
SPECIFICATION 規定項目	WATER 清水	7	22	1800 (60Hz)	37	

NOTE
記事:



	N	φ D	P. C. D
JIS 10K 250A フランジ JIS 10K 250A Flange	12	25	355
水協規格 250A フランジ JWWA 250A Flange	8	23	360

Note 記事	Pump Type:DSN-1050A	Approved 承認	Date	Sign 署名	Scale 尺度	Title / 表題	Dwg. No. / 図面番号
	C:Add and Correct Dimension '20.05.18 A Zin		Jul. 01, 2004	Kaneda	1/10	Installation Diagram 据付図 (標準)	P30016
	D:Change the Terminal Box Cover '22.01.18 T. Iwanaga	Checked 審査					
		Drawn 作成	Jul. 01, 2004	Hayashi		Type / 形式 Pump Setter:Type PS-10A PS-10A形着脱装置	SAKURAGAWA PUMP MFG.CO.,LTD. 桜川ポンプ製作所



符号 Mark	品 名 Part Name	材 質 ・ 備 考 Material ・ Note
1	ミニチュアサーマルプロテクター Miniature Thermal Protector	MTP
2	上部ブラケット Upper Bracket	FC200 Cast Iron
3	ターミナルボックスカバー Terminal Box Cover	FC200 Cast Iron
4	キャブタイヤケーブル Cabtyre Cable	2PNCTS Rubber insulated flexible cables
5	吊り上げ用鎖 Lifting Chain	SS+垂鉛メッキ SS+Zincification
6	アイボルト Eye Bolt	SS400 Mild Steel
7	ベアリング Bearing	6310ZZC3 Ball Bearing
8	モータシャフト Motor Shaft	SUS420J2 Stainless Steel
9	ロータ Rotor	- -
10	ステータ Stator	- -
11	モータフレーム Motor Frame	FC200 Cast Iron
12	冷却ドラム Cooling Jacket	SS400 Mild Steel
13	冷却水導水パイプ Cooling Pipe	SGP Mild Steel
14	ベアリング Bearing	7316DBB Ball bearing
15	浸水検出器 Infiltrative Water Detector	電極式 Electrode type
16	潤滑油 Lubricant	タービン油 Turbine Oil
17	メカニカルシール Mechanical Seal	MW75A -
18	モータ台 Motor Base	FC200 Cast Iron
19	シールハウジング Seal Housing	FC200 Cast Iron
20	オイルシール Oil Seal	合成ゴム Synthetic Rubber
21	シャフトスリーブ Shaft Sleeve	STKM13A+メテコ Mild Steel+Coating
22	ケーシングカバー Casing Cover	FC200 Cast Iron
23	ケーシング Casing	FC200 Cast Iron
24	インペラ Impeller	FC200 Cast Iron
25	マウスリング Mouth Ring	SUS304 Stainless Steel
26	サクシジョンカバー Suction Cover	FC200 Cast Iron
27	ガイドブラケット Guide Bracket	SS400 Mild Steel
28	ガイドスライダ Guide Slider	FCD500 Ductile Cast Iron
29	セッティングデリバリー Setting Delivery	FC200 Cast Iron

	Date	Sign	Title	構造図 Construction Diagram	Dwg No.
Approved	Oct-26-2015	T.Hayashi			P30013C-KZ
Checked			Type	DSN-1050A	株式会社 桜川ポンプ製作所 SAKURAGAWA PUMP MFG.CO.LTD.
Drawn	2015/10/23	Koizumi			
Fig.No.	Fig00454-KZ				