



殿

DSN 形水中ポンプ 仕様書

1. ポンプ	形 式	DSN-1640A			着脱 標準		
	口 径	400	mm	吐 出 口	JIS10K400Aフランジ		
	全 揚 程	6.5			m		
	吐 出 量	18			m ³ /min		
2. モーター	形 式	乾式水中形三相誘導電動機					
	出 力	30	kW	極 数	6	極	
	電 圧	200	V	耐熱クラス	F	種	
	周波数	50	Hz	電 流	120	A	
	始動方式	スター・デルタ始動					
	軸 受	上部	6310ZZ	下部	7316DBB		
3. 軸封装置	モーター側	ダブルタイプメカニカルシール			MW75A	SiC × SiC	
	インペラ側	超硬 × 超硬					
	潤 滑 油	タービン油第1種 (ISO VG32)			6.5	リットル	
4. モーター保護装置	モーター内蔵:ミニチュアサーマルプロテクタ + 浸水検出器						
5. キャブタイヤケーブル		6C ×	22	mm ²			
		1C ×	14	mm ²			
	2PNCTS	3C ×	0.75	mm ²	10 m	仕上径 φ 37.6 mm	
6. 主要部品材質及び塗装	インペラ:FC200					指定色 黒	
	ケーシング:FC200						
	モータフレーム:FC200						
	モータシャフト:SUS420J2					第1層 エコタールエポキシ樹脂塗装	
	ブラケット類:FC200						
	サクシヨンカバー:FC200						
	ケーシングカバー:FC200						
	接液部ボルト・ナット:SUS304						
7. 寸法・質量	幅: - mm	奥行: - mm	最大高さ: - mm	ポンプ本体質量: 900 kg			
				着脱装置本体質量: 435 kg			
※ 正式な寸法は外形寸法図又は据付図にてご確認ください							
8. 備考	PS-16B 着脱装置付						

FORECAST ON PUMP CHARACTERISTICS

ポンプ想定曲線図

P	
枚数	

株式会社 桜川ポンプ製作所
SAKURAGAWA PUMP MFG.CO.,LTD.

TYPE
形式

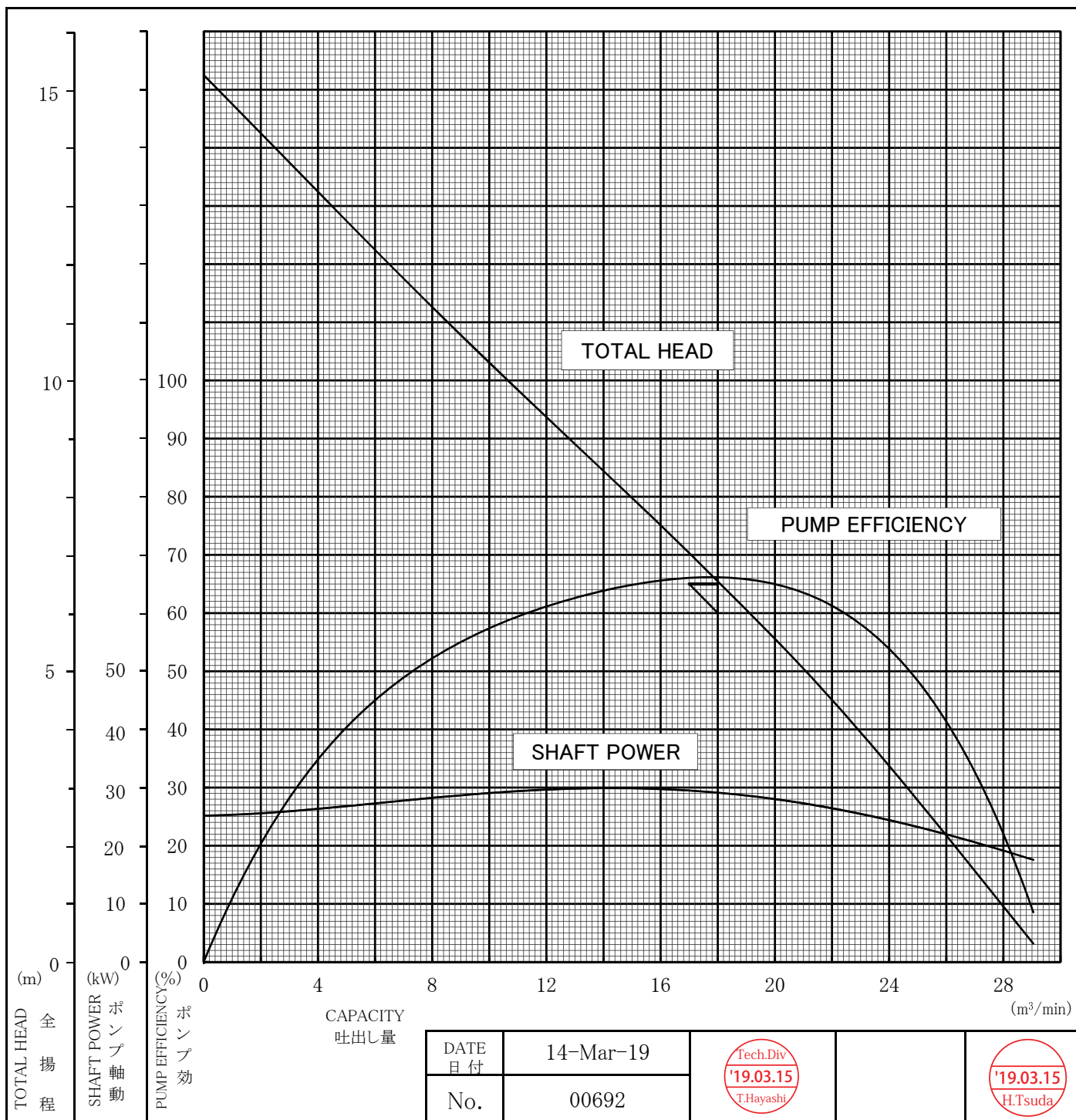
DSN-1640A, F-1640A

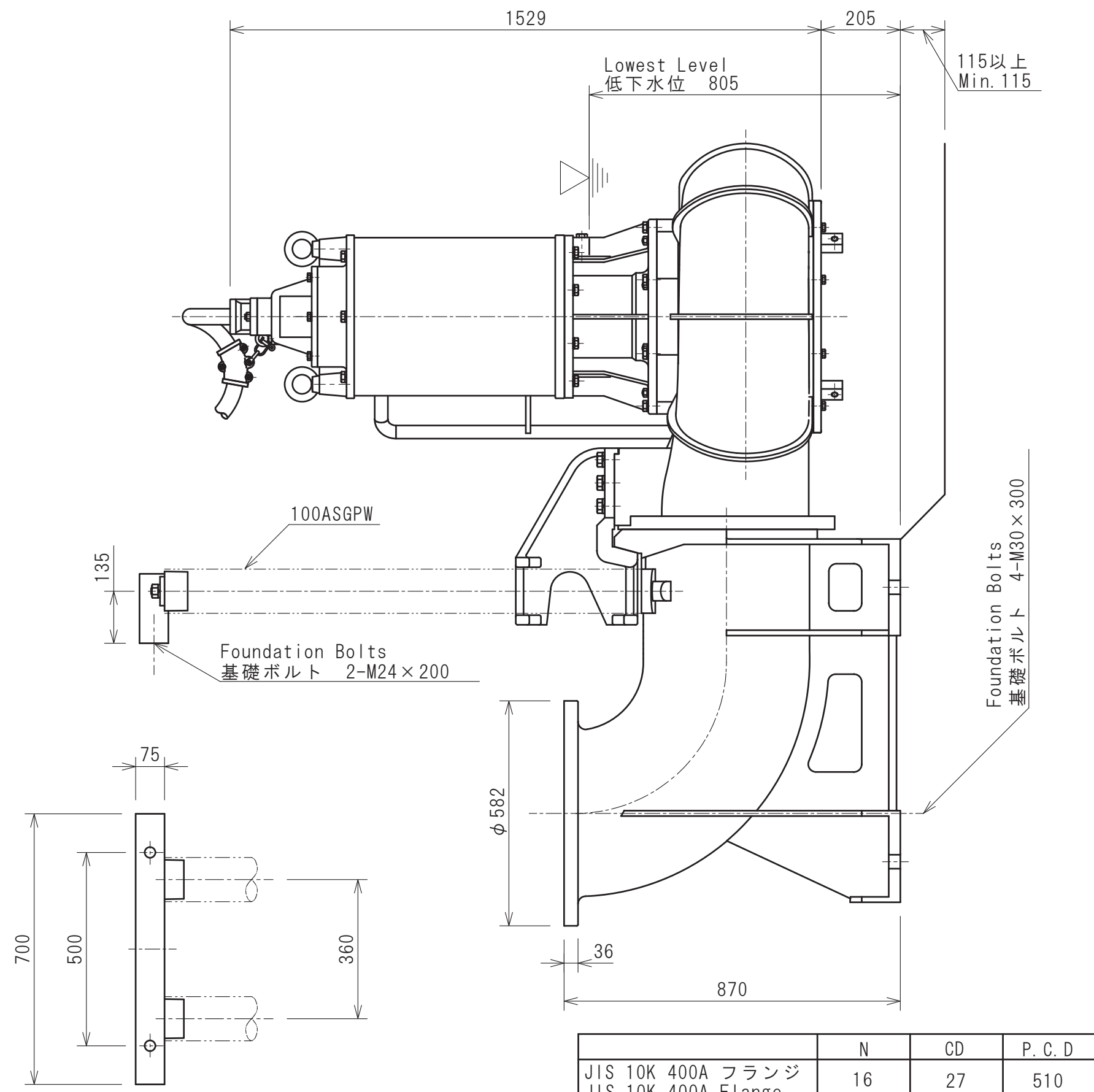
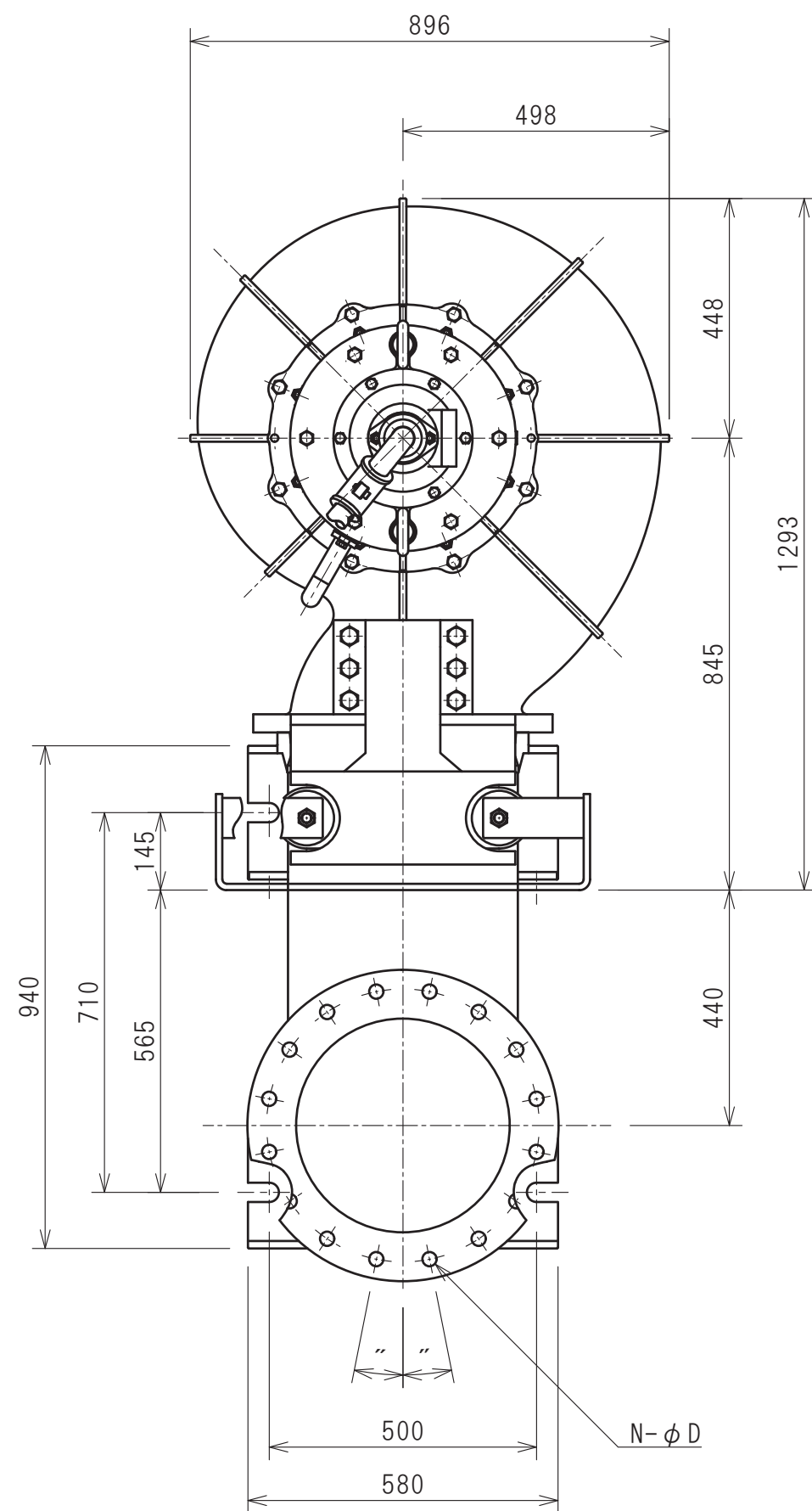
DISCH.DIA
口径

400 mm 1 st.

	TEST LIQUID 試験揚液	CAPACITY 吐出量(m ³ /min)	TOTAL HEAD 全揚程 (m)	SYNCHRONOUS SPEED 同期速度(min ⁻¹)	MOTOR POWER モータ出力(kW)	PUMP EFFICIENCY ポンプ効率(%)
SPECIFICATION 規定項目	WATER 清水	18	6.5	1000 (50Hz)	30	

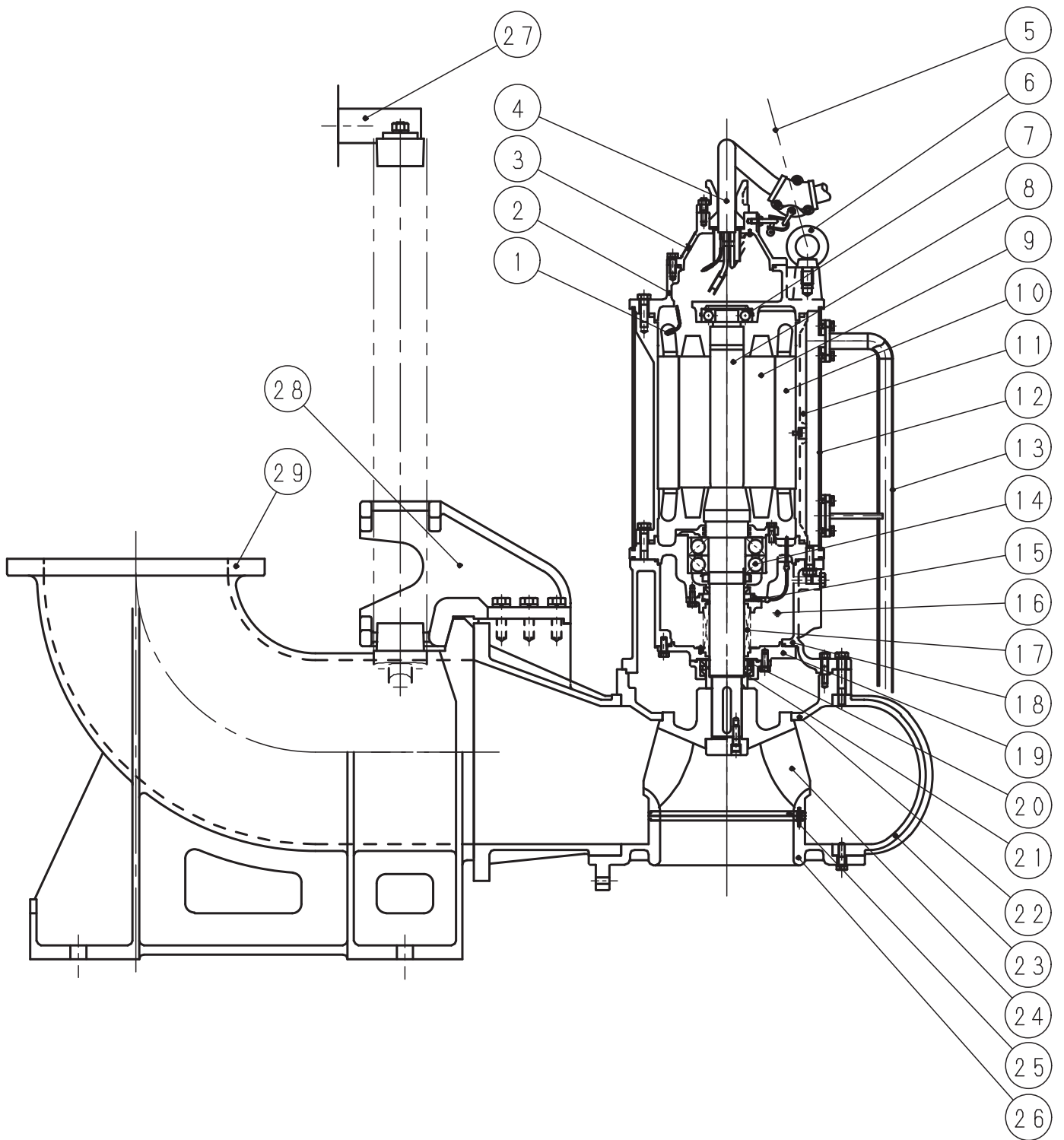
NOTE
記事:





	N	CD	P. C. D
JIS 10K 400A フランジ JIS 10K 400A Flange	16	27	510
水協規格 400A フランジ JWWA 400A Flange	12	25	524

Note 記事	PumpType:DSN-1640A, 1650A	Approved 承認	Date 年月日	Sign 署名	Scale 尺度	Title / 表題	Dwg. No. / 図面番号			
	D:Add and Correct Dimension '20.05.28 A Zin		Aug. 24. 2005	Uemura	1/12	Installation Diagram 据付図 (標準)	Q30416			
	E:Change the terminal box cover '22.01.24 S.Hashida	Checked 審査				Type / 形式	A B C D			
		Drawn 作成	Aug. 24. 2005	Murakami		Pump Setter:Type PS-16B	E			
						PS-16B形着脱装置	SAKURAGAWA PUMP MFG.CO.,LTD. 桜川ポンプ製作所			



符号 Mark	品 名 Part Name	材 質 ・ 備 考 Material ・ Note
1	ミニチュアサーマルプロテクター Miniature Thermal Protector	MTP
2	上部ブラケット Upper Bracket	FC200 Cast Iron
3	ターミナルボックスカバー Terminal Box Cover	FC200 Cast Iron
4	キャブタイヤケーブル Cabtyre Cable	2PNCTS Rubber insulated flexible cables
5	吊り上げ用鎖 Lifting Chain	SS+亜鉛メッキ SS+Zincification
6	アイボルト Eye Bolt	SS400 Mild Steel
7	ベアリング Bearing	6310ZZC3 Ball Bearing
8	モータシャフト Motor Shaft	SUS420J2 Stainless Steel
9	ロータ Rotor	- -
10	ステータ Stator	- -
11	モータフレーム Motor Frame	FC200 Cast Iron
12	冷却ドラム Cooling Jacket	SS400 Mild Steel
13	冷却水導水パイプ Cooling Pipe	SGP Mild Steel
14	ベアリング Bearing	7316DBB Ball bearing
15	浸水検出器 Infiltrative Water Detector	電極式 Electrode type
16	潤滑油 Lubricant	タービン油 Turbine Oil
17	メカニカルシール Mechanical Seal	MW75A -
18	モータ台 Motor Base	FC200 Cast Iron
19	シールハウジング Seal Housing	FC200 Cast Iron
20	オイルシール Oil Seal	合成ゴム Synthetic Rubber
21	シャフトスリーブ Shaft Sleeve	STKM13A+メテコ Mild Steel+Coating
22	ケーシングカバー Casing Cover	FC200 Cast Iron
23	ケーシング Casing	FC250 Cast Iron
24	インペラ Impeller	FC200 Cast Iron
25	マウスリング Mouth Ring	SUS304 Stainless Steel
26	サクシジョンカバー Suction Cover	FC200 Cast Iron
27	ガイドブラケット Guide Bracket	SS400 Mild Steel
28	ガイドスライダ Guide Slider	FCD500 Ductile Cast Iron
29	セッティングデリバリー Setting Delivery	FC250 Cast Iron

	Date	Sign	Title	構造図 Construction Diagram	Dwg No.
Approved	Oct-26-2015	T.Hayashi			Type
Checked			株式会社 桜川ポンプ製作所 SAKURAGAWA PUMP MFG.CO.LTD.		
Drawn	2015/10/27	Koizumi			
Fig.No.	Fig00458-KZ				