



殿

DSN 形水中ポンプ 仕様書

1. ポンプ	形 式	DSN-630B			着脱 標準		
	口 径	150	mm	吐 出 口	JIS10K150Aフランジ		
	全 揚 程	22			m		
	吐 出 量	2.4			m ³ /min		
2. モーター	形 式	乾式水中形三相誘導電動機					
	出 力	22	kW	極 数	4	極	
	電 圧	200	V	耐熱クラス	F	種	
	周波数	50	Hz	電 流	80	A	
	始動方式	スター・デルタ始動					
	軸 受	上部	6309ZZ	下部	6312ZZ		
	3. 軸封装置	モーター側	ダブルタイプメカニカルシール		MW50	ステンレス × カーボン	
インペラ側		超硬 × 超硬					
潤滑油		タービン油第1種 (ISO VG32)		4.5	リットル		
4. モーター保護装置	モーター内蔵:ミニチュアサーマルプロテクタ + 浸水検出器						
5. キャブタイヤケーブル							
		7C × 14	mm ²				
	2PNCTS	3C × 0.75	mm ²	10 m	仕上径 φ	31.1 mm	
6. 主要部品材質及び塗装	インペラ:FC200	指定色 黒					
	ケーシング:FC200						
	モータフレーム:FC200						
	モータシャフト:SUS420J2	第1層 エコタールエポキシ樹脂塗装					
	ブラケット:FC200						
	サクシヨンカバー:FC200						
	ケーシングカバー:FC200						
	接液部ボルト・ナット:SUS304						
7. 寸法・質量	幅: - mm	奥行: - mm	最大高さ: - mm	ポンプ本体質量: 390 kg			
				着脱装置本体質量: 58 kg			
	※ 正式な寸法は外形寸法図又は据付図にてご確認ください						
8. 備考	PS-6B 着脱装置付						
	最大通過固形物 55mm × 55mm 2枚羽根						

FORECAST ON PUMP CHARACTERISTICS

ポンプ想定曲線図

P	
枚数	

カネヰ 桜川ポンプ製作所

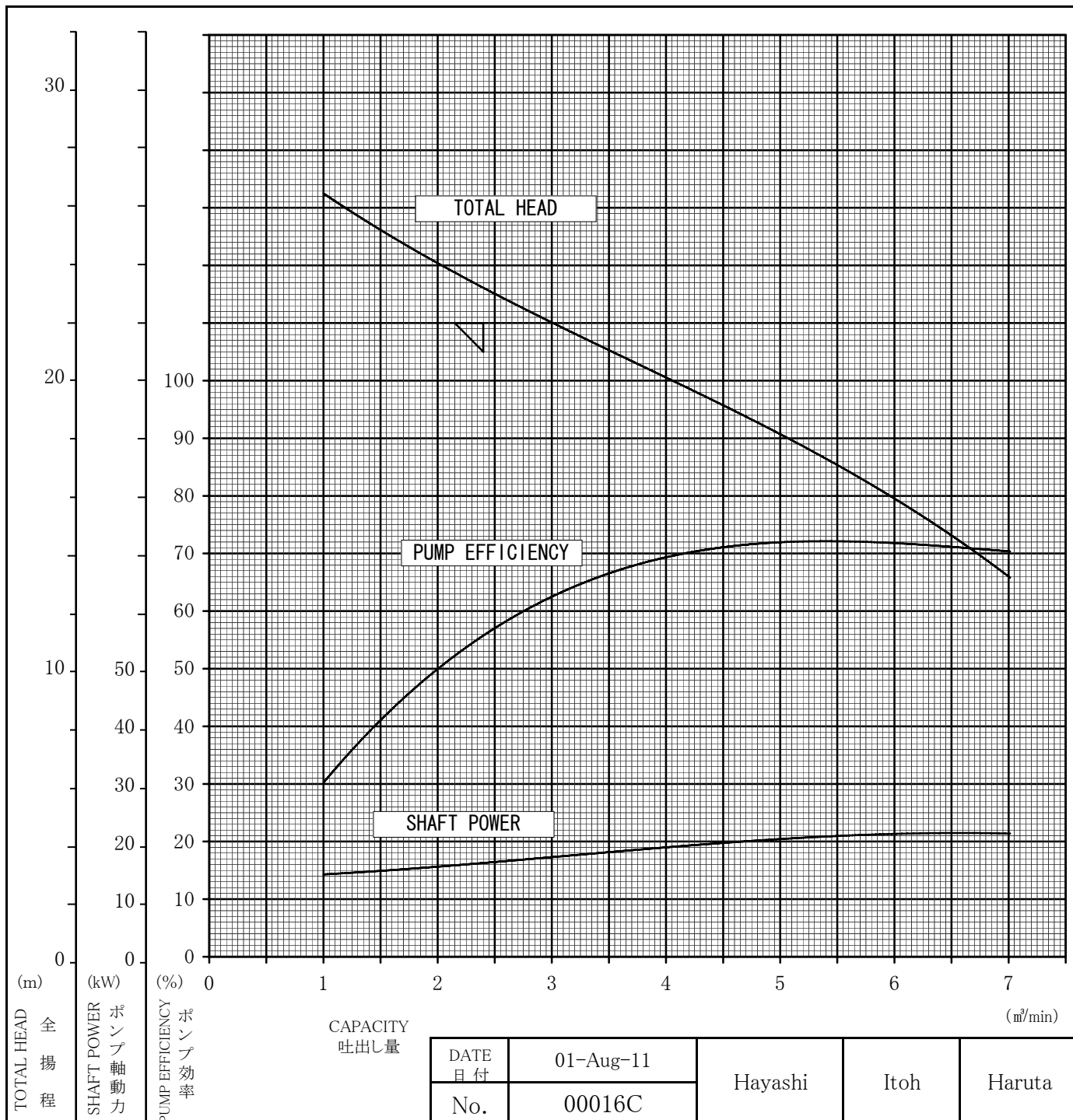
TYPE
形式

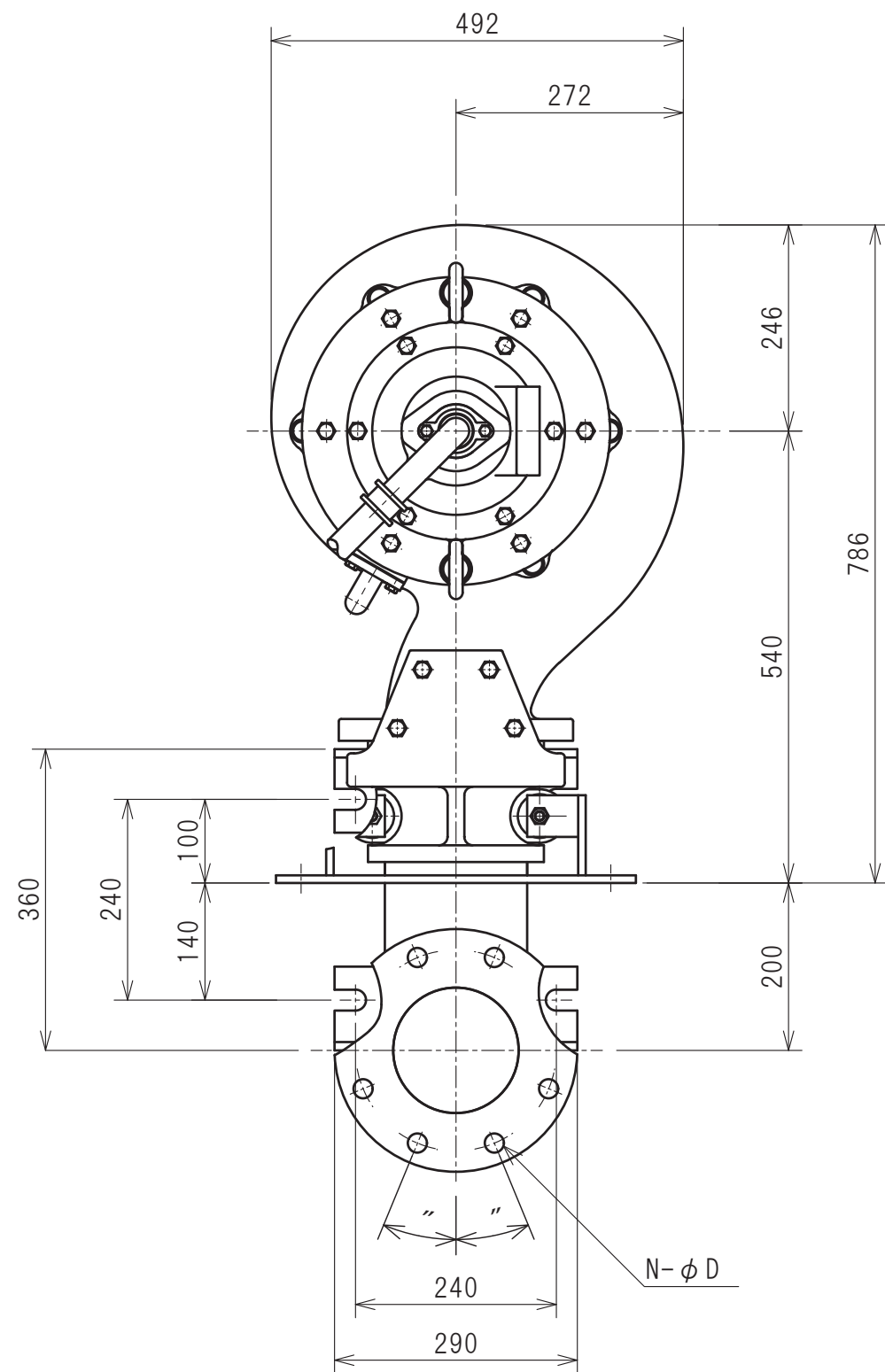
DSN-630B

DISCH.DIA
口径

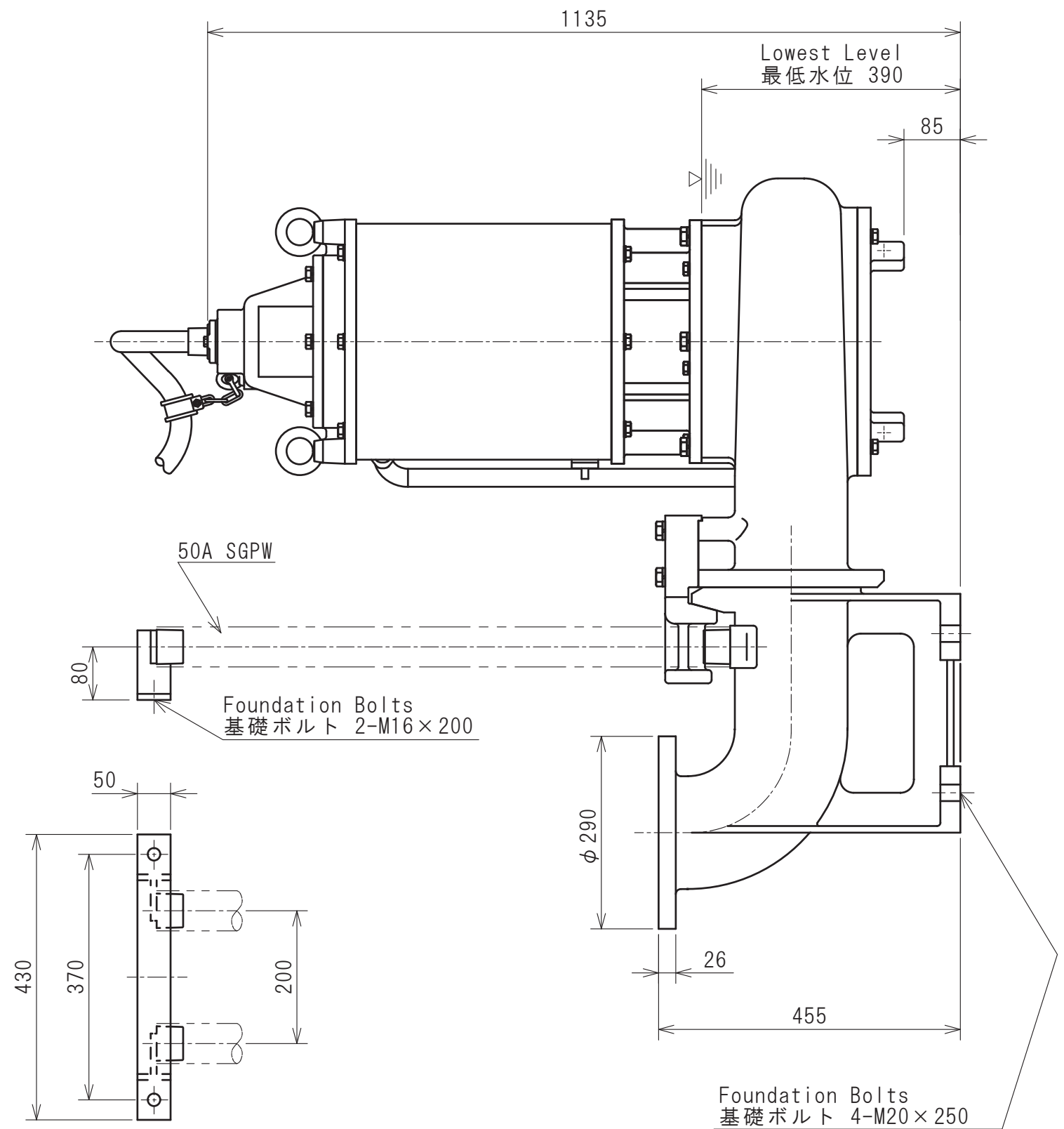
150 mm 1 st.

	TEST LIQUID 試験揚液	CAPACITY 吐出量 (m ³ /min)	TOTAL HEAD 全揚程 (m)	SYNCHRONOUS SPEED 同期速度 (min ⁻¹)	SHAFT POWER ポンプ軸動力 (kW)	PUMP EFFICIENCY ポンプ効率 (%)
SPECIFICATION 規定項目	WATER 清水	2.4	22	1500 (50Hz)	22	

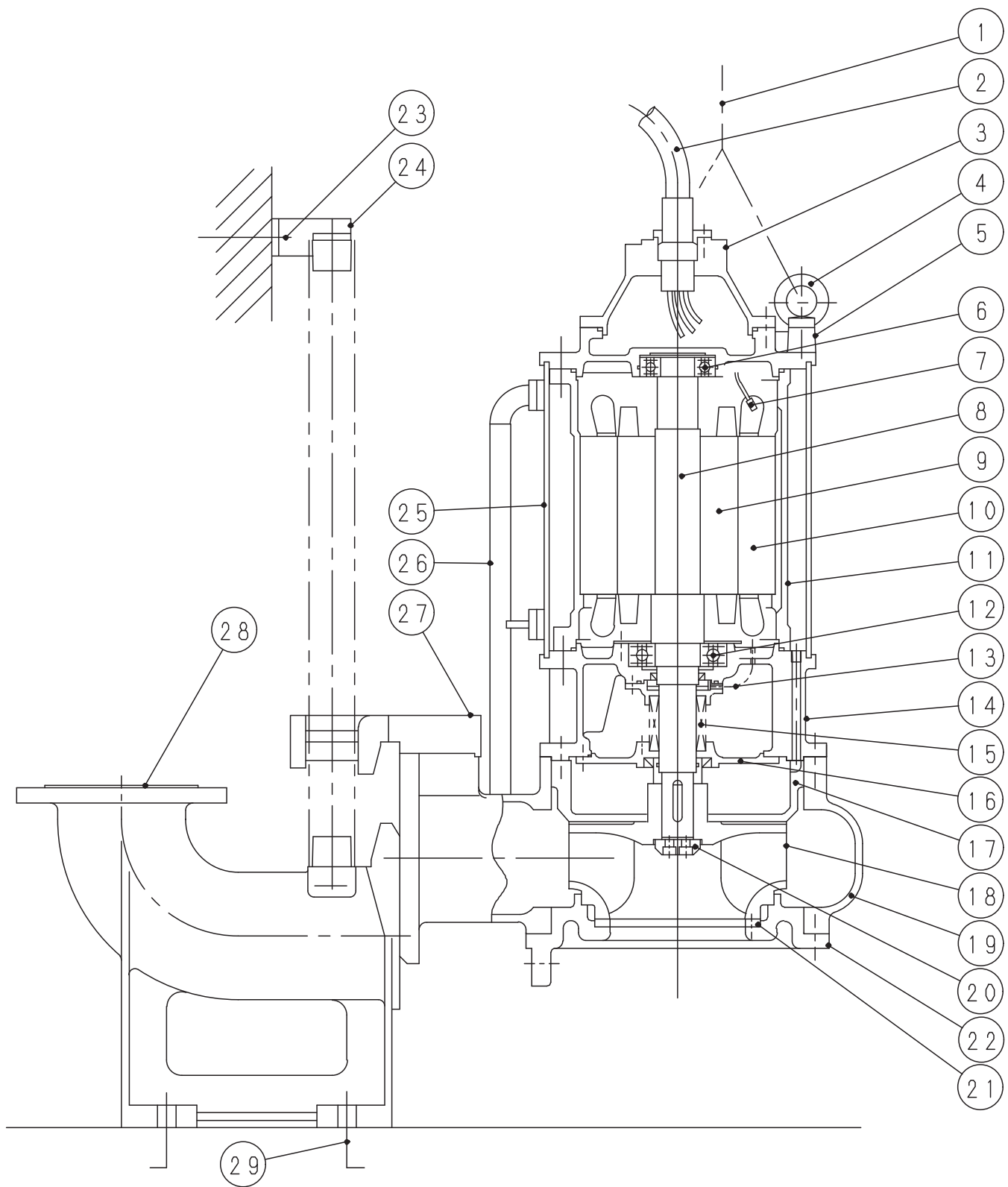
NOTE
記事:



	N	φD	P. C. D
JIS 10K 150A フランジ JIS 10K 150A Flange	8	23	240
水協規格 150A フランジ JWWA 150A Flange	6	19	247



Note 記事	Pump Type:DSN-630B With Cooling Jacket	Approved 承認	Date 年月日	Sign 署名	Scale 尺度	Title / 表題	Dwg. No. / 図面番号
	D:Add and Correct Dimension '20.05.14 A Zin		Oct. 13, 2000	Kaneda	1 / 8	Installation Diagram(With Cooling Jacket) 据付図 (冷却ドラム付)	M30394
	E:Change the Terminal Box Cover '22.01.12 T. Iwanaga	Checked 審査				Type / 形式	A B C D
		Drawn 作成	Oct. 13, 2000	T. Hayashi		Pump Setter:Type PS-6B PS-6B形着脱装置	SAKURAGAWA PUMP MFG.CO.,LTD. 桜川ポンプ製作所



符号 Mark	品 名 Part Name	材 質 ・ 備 考 Material ・ Note
1	吊り上げ用鎖 Lifting Chain	SS+亜鉛メッキ SS+Zincification
2	キャブタイヤケーブル Cabtyre Cable	2PNCTS Rubber insulated flexible cables
3	ターミナルボックスカバー Terminal Box Cover	FC200 Cast Iron
4	アイボルト Eye Bolt	SS400 Mild Steel
5	上部ブラケット Upper Bracket	FC200 Cast Iron
6	ベアリング Bearing	6309ZZC3 Ball Bearing
7	ミニチュアサーマルプロテクター Miniature Thermal Protector	MTP
8	モータシャフト Motor Shaft	SUS420J2 Stainless Steel
9	ロータ Rotor	- -
10	ステータ Stator	- -
11	モータフレーム Motor Frame	FC200 Cast Iron
12	ベアリング Bearing	6312ZZC3 Ball Bearing
13	浸水検出器 Infiltrative Water Detector	電極式 Electrode type
14	モータ台 Motor Base	FC200 Cast Iron
15	メカニカルシール Mechanical Seal	MW50 -
16	シールハウジング Seal Housing	FC200 Cast Iron
17	ケーシングカバー Casing Cover	FC200 Cast Iron
18	インペラ Impeller	FC200 Cast Iron
19	ケーシング Casing	FC200 Cast Iron
21	マウスリング Mouth Ring	SUS403 Stainless Steel
22	サクションカバー Suction Cover	FC200 Cast Iron
23	基礎ボルト Foundation Bolt	SS Mild Steel
24	ガイドブラケット Guide Bracket	SS400 Mild Steel
25	冷却ドラム Cooling Jacket	SS400 Mild Steel
26	冷却水導水パイプ Cooling Pipe	SS400 Mild Steel
27	ガイドスライダ Guide Slider	FCD500 Ductile Cast Iron
28	セッティングデリバリー Setting Delivery	FC200 Cast Iron
29	基礎ボルト Foundation Bolt	SS Mild Steel

	Date	Sign	Title	構造図 Construction Diagram	Dwg No.
Approved	Nov-4-2015	T.Hayashi			Type
Checked			株式会社 桜川ポンプ製作所 SAKURAGAWA PUMP MFG.CO.LTD.		
Drawn	2015/11/2	Koizumi			
Fig.No.	Fig00465-KZ				