



殿

## DSN 形水中ポンプ 仕様書

1. ポンプ	形 式	DSN-850B 標準			
	口 径	200	mm	吐 出 口	JIS10K200Aフランジ
	全 揚 程	27		m	
	吐 出 量	4.5		m <sup>3</sup> /min	
2. モーター	形 式	乾式水中形三相誘導電動機			
	出 力	37	kW	極 数	4 極
	電 圧	200	V	耐熱クラス	F 種
	周波数	50	Hz	電 流	132 A
	始動方式	スター・デルタ始動			
	軸 受	上部	6310ZZ	下部	7316DBB
3. 軸封装置	モーター側	ダブルタイプメカニカルシール		MW75A	SiC × SiC
	インペラ側	超硬 × 超硬			
	潤滑油	タービン油第1種 (ISO VG32)		6.5	リットル
4. モーター保護装置	モーター内蔵:ミニチュアサーマルプロテクタ + 浸水検出器				
5. キャブタイヤケーブル		6C ×	30	mm <sup>2</sup>	
		1C ×	14	mm <sup>2</sup>	
	2PNCTS	3C ×	0.75	mm <sup>2</sup>	10 m 仕上径 φ 41.3 mm
6. 主要部品材質及び塗装	インペラ:FC200	指定色 黒			
	ケーシング:FC200				
	モータフレーム:FC200				
	モータシャフト:SUS420J2	第1層 エコタールエポキシ樹脂塗装			
	ブラケット類:FC200				
	サクシヨンカバー:FC200				
	ケーシングカバー:FC200				
	接液部ボルト・ナット:SUS304				
7. 寸法・質量	幅: 1315 mm 奥行: 692 mm 最大高さ: 1631 mm ポンプ本体質量: 765 kg				
※ 正式な寸法は外形寸法図又は据付図にてご確認ください					
8. 備考					

## FORECAST ON PUMP CHARACTERISTICS

## ポンプ想定曲線図

P	
枚数	

株式会社 桜川ポンプ製作所  
SAKURAGAWA PUMP MFG. CO., LTD.

TYPE  
形式

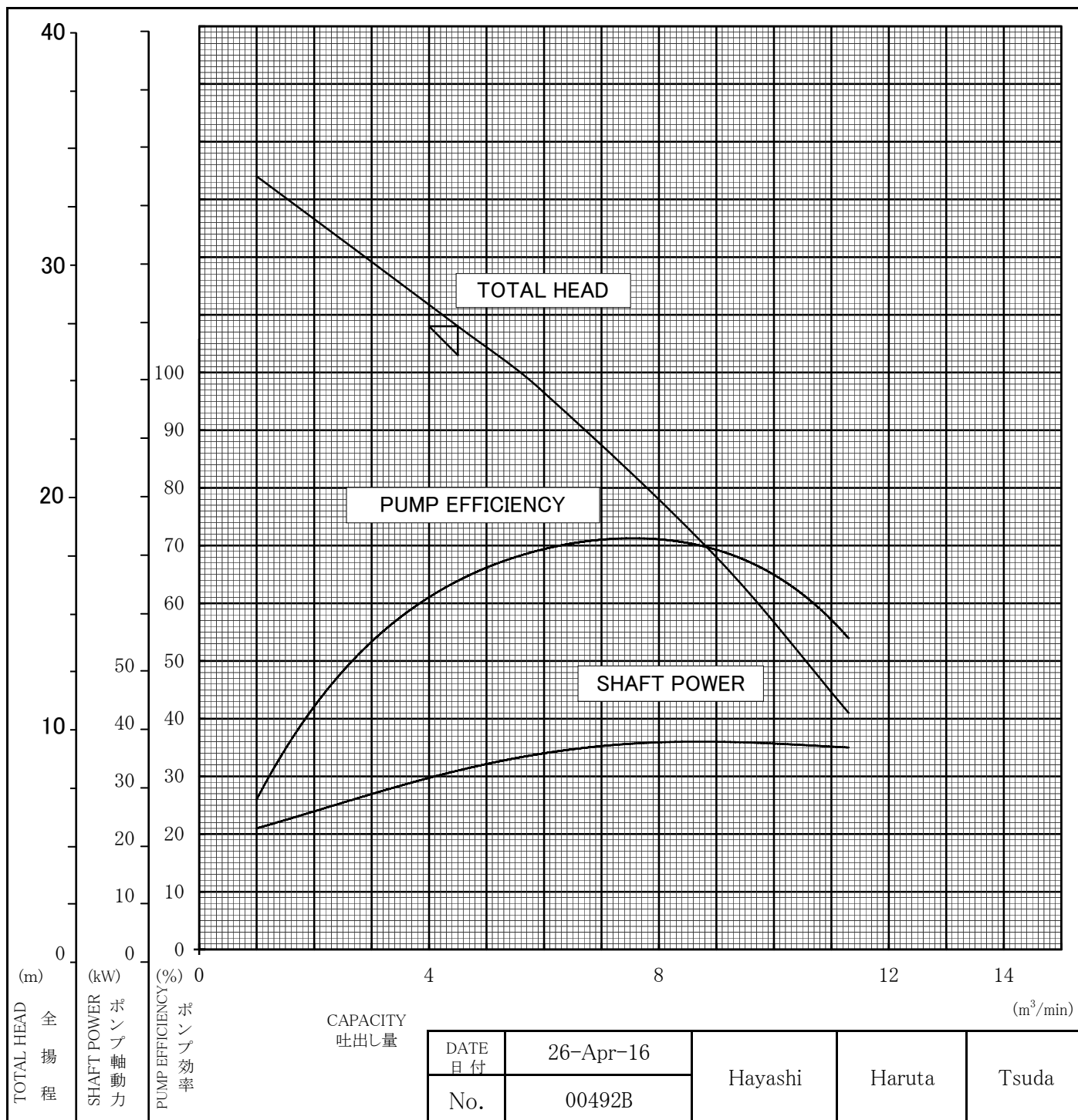
DSN-850B

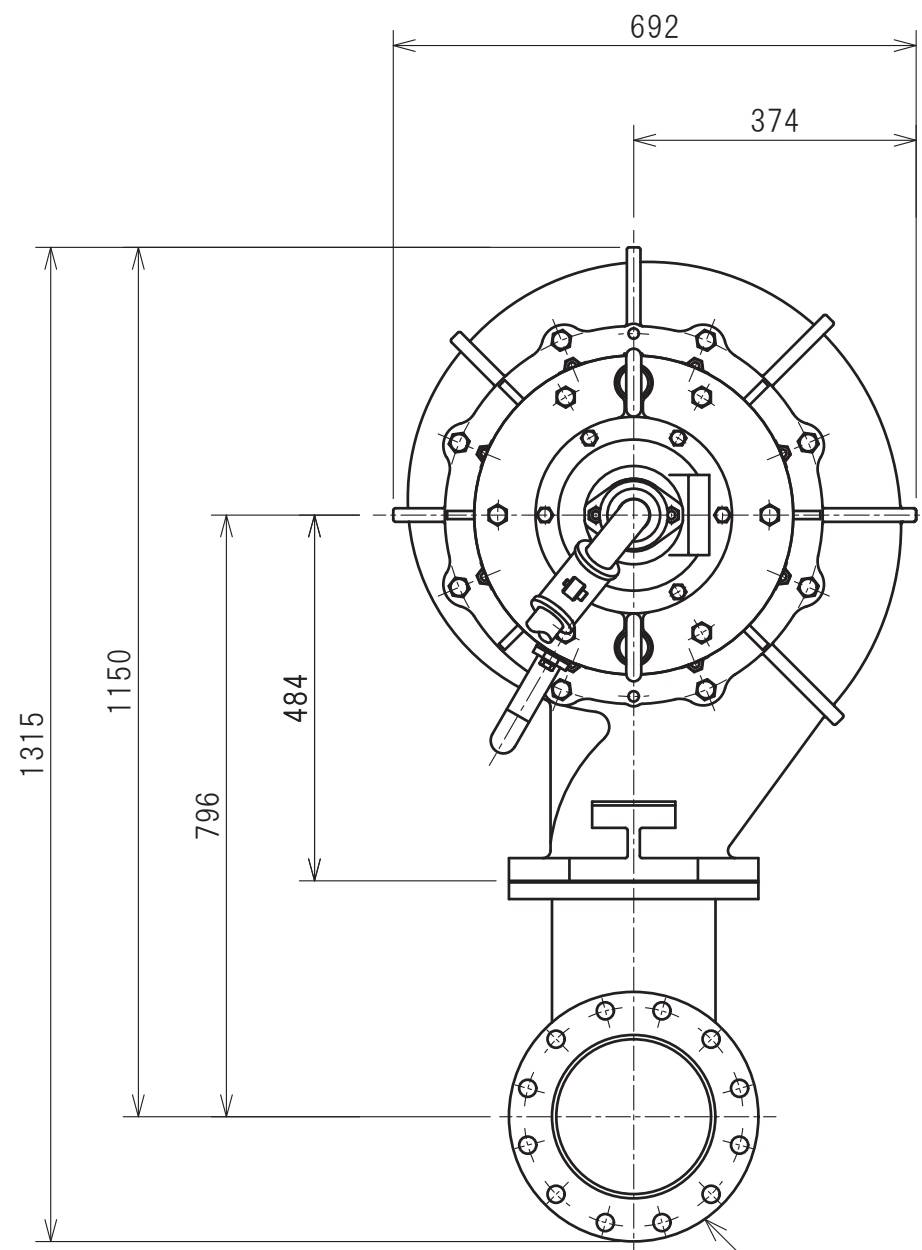
DISCH.DIA  
口径

200 mm 1 st.

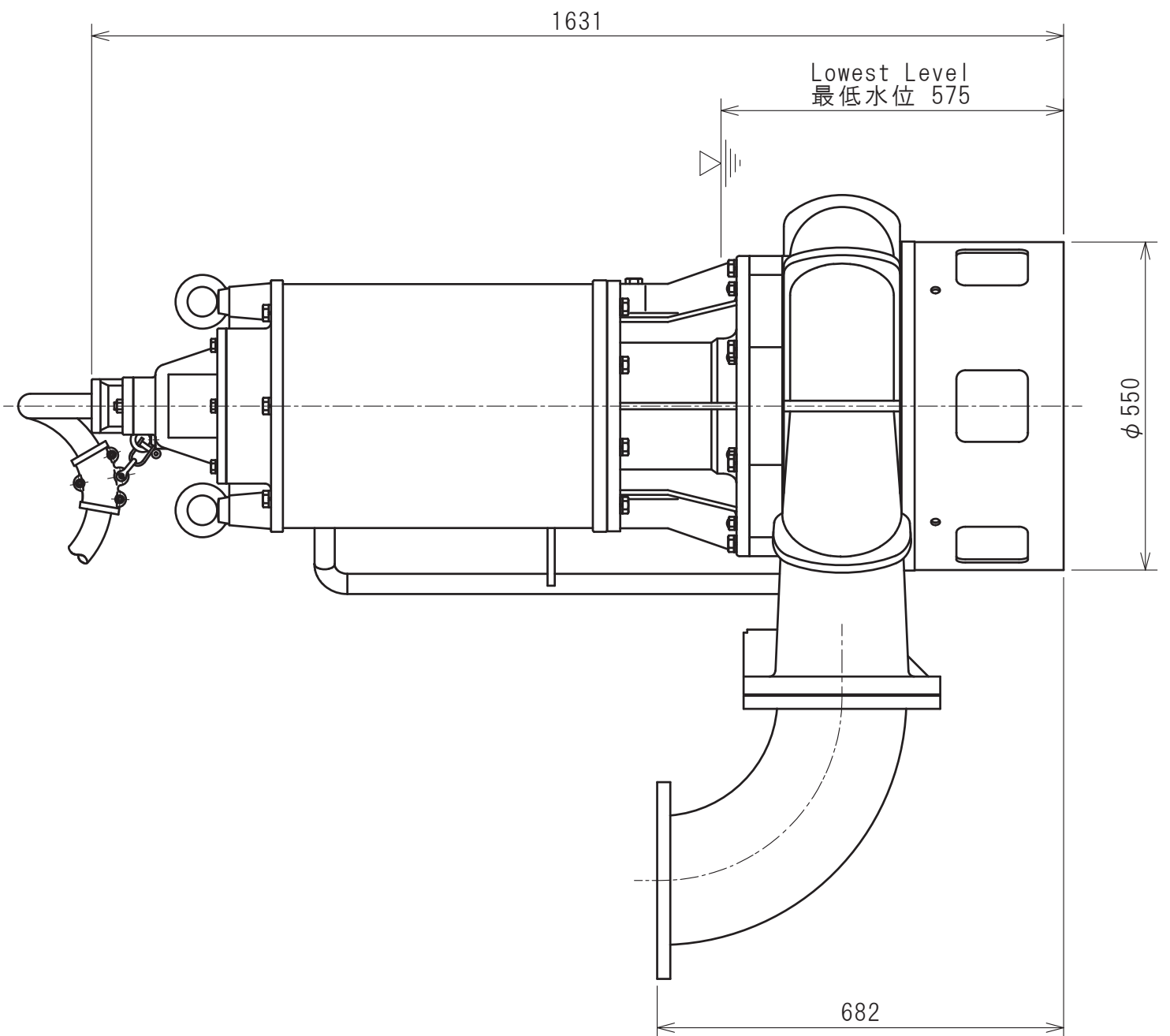
	TEST LIQUID 試験揚液	CAPACITY 吐出量(m <sup>3</sup> /min)	TOTAL HEAD 全揚程 (m)	SYNCHRONOUS SPEED 同期速度(min <sup>-1</sup> )	MOTOR POWER モータ出力(kW)	PUMP EFFICIENCY ポンプ効率(%)
SPECIFICATION 規定項目	WATER 清水	4.5	27	1500 (50Hz)	37	


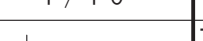

NOTE  
記事:

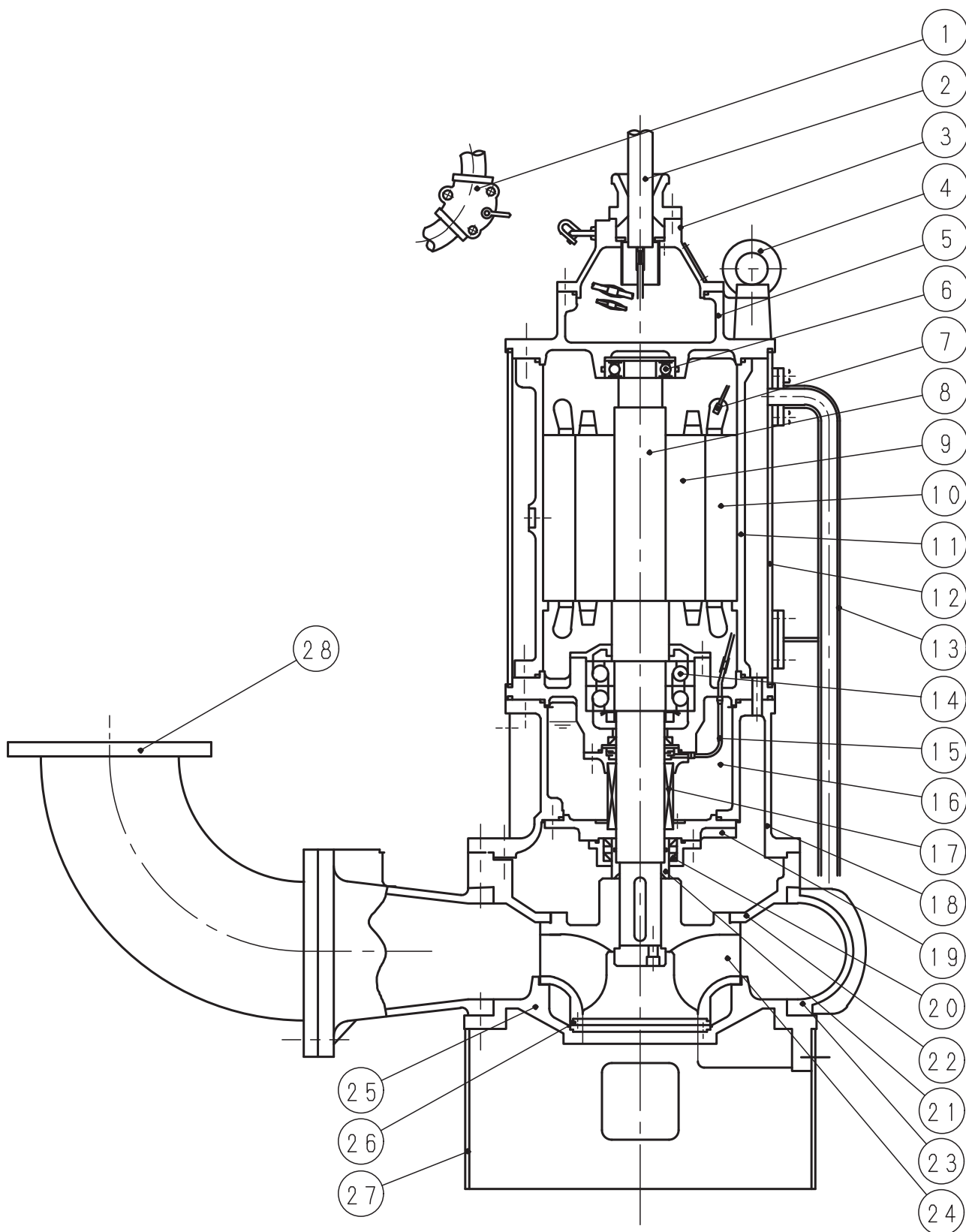




JIS10K200A Flange  
JIS10K200A フランジ



Note 記事	C:Add and Correct Dimension	' 20.02.12	A Zin	<div><div></div><div>Approved 承認</div></div>	Date 年 月 日	Sign 署 名	Scale 尺 度	Title / 表 題 External Diagram 外形寸法図（標準）	Dwg.No. / 図面番号				
	D:Change the Terminal Box Cover	' 22.01.18	 T. Iwanaga		Aug. 09, 2005	S. Uemura	1 / 10		M30888	<div>A</div>	<div>B</div>	<div>C</div>	<div>D</div>
					<div>Checked 審 査</div>	Aug. 09, 2005	T. Hayashi		Type / 形式 ELECTRIC SUBMERSIBLE PUMP DSN-850B	SAKURAGAWA PUMPMFG.CO.,LTD. 			
					<div>Drawn 作 成</div>	Aug. 09, 2005	F. itou						



符号 Mark	品 名 Part Name	材 質 ・ 備 考 Material ・ Note
2	キャブタイヤケーブル Cabtyre Cable	2PNCTS Rubber insulated flexible cables
3	ターミナルボックスカバー Terminal Box Cover	FC200 Cast Iron
4	アイボルト Eye Bolt	SS400 Mild Steel
5	上部ブラケット Upper Bracket	FC200 Cast Iron
6	ベアリング Bearing	6310ZZC3 Ball Bearing
7	ミニチュアサーマルプロテクター Miniature Thermal Protector	MTP
8	モータシャフト Motor Shaft	SUS420J2 Stainless Steel
9	ロータ Rotor	-
10	ステータ Stator	-
11	モータフレーム Motor Frame	FC200 Cast Iron
12	冷却ドラム Cooling Jacket	SS400 Mild Steel
13	冷却水導水パイプ Cooling Pipe	SGP Mild Steel
14	ベアリング Bearing	7316DBB Ball bearing
15	浸水検出器 Infiltrative Water Detector	電極式 Electrode type
16	潤滑油 Lubricant	タービン油 Turbine Oil
17	メカニカルシール Mechanical Seal	MW75A -
18	モータ台 Motor Base	FC200 Cast Iron
19	シールハウジング Seal Housing	FC200 Cast Iron
20	オイルシール Oil Seal	合成ゴム Synthetic Rubber
21	シャフトスリーブ Shaft Sleeve	STKM13A+メテコ Mild Steel+Coating
22	ケーシングカバー Casing Cover	FC200 Cast Iron
23	ケーシング Casing	FC200 Cast Iron
24	インペラ Impeller	FC200 Cast Iron
25	マウスリング Mouth Ring	SUS304 Stainless Steel
26	サクションカバー Suction Cover	FC200 Cast Iron
27	スタンド Stand	SS400 Mild Steel
28	フランジ付吐出管 Discharge Pipe With Flange	SGP Mild Steel

	Date	Sign	Title	構造図 Construction Diagram	Dwg No.
Approved	Nov-16-2015	T.Hayashi			M30890B-KZ
Checked			Type	DSN-850B	株式会社 桜川ポンプ製作所 SAKURAGAWA PUMP MFG.CO.LTD.
Drawn	2015/11/11	Koizumi			
Fig.No.	Fig00483-KZ				