

殿

堺川ポンプ製作所

G 形水中ポンプ 仕様書

1. ポンプ	G-1215								
	形 式								
	口 径		300		mm				
	全 揚 程		4		m				
2. モーター	形 式		乾式水中形三相誘導電動機						
	出 力		11	kW		極 数		6	極
	電 圧		200	V		絶縁階級		E	種
	周波数		60	Hz		電 流		43	A
	始動方式		スター・デルタ始動						
	軸 受		上部		6308ZZC3		下部		6314ZZC3
	3. 軸封装置	モーター側		ダブルタイプメカニカルシール			MW45C		セラミック × BC
インペラ側							超硬 × 超硬		
潤滑油		タービン油第1種 (ISO VG32)					2.8 リットル		
4. モーター保護装置	モーター内蔵:ミニチュアサーマルプロテクタ+浸水検出器								
5. キャブタイヤケーブル									
			7C ×	5.5	mm ²				
6. 主要部品材質及び塗装	2PNCTS		3C ×	0.75	mm ²	10 m		仕上径 φ	24.8 mm
	インペラ:SCS13					指定色 黒			
	ケーシング:FC200								
	モータシャフト:SUS420J2					第1層 エコタールエポキシ			
	モータフレーム:FC200								
	ブラケット類:FC200								
	サクシオンカバー:FC200								
	ケーシングカバー:FC200								
7. 寸法・質量	接液部ボルト・ナット:SUS304								
	最大径: 545 mm		最大高さ: 1145 mm		ポンプ本体質量: 440 kg				
8. 備考	吐出口:JIS10K300A								

FORECAST ON PUMP CHARACTERISTICS

ポンプ想定曲線図

P	
枚数	

株式会社 桜川ポンプ製作所
SAKURAGAWA PUMP MFG.CO.,LTD.

TYPE
形式

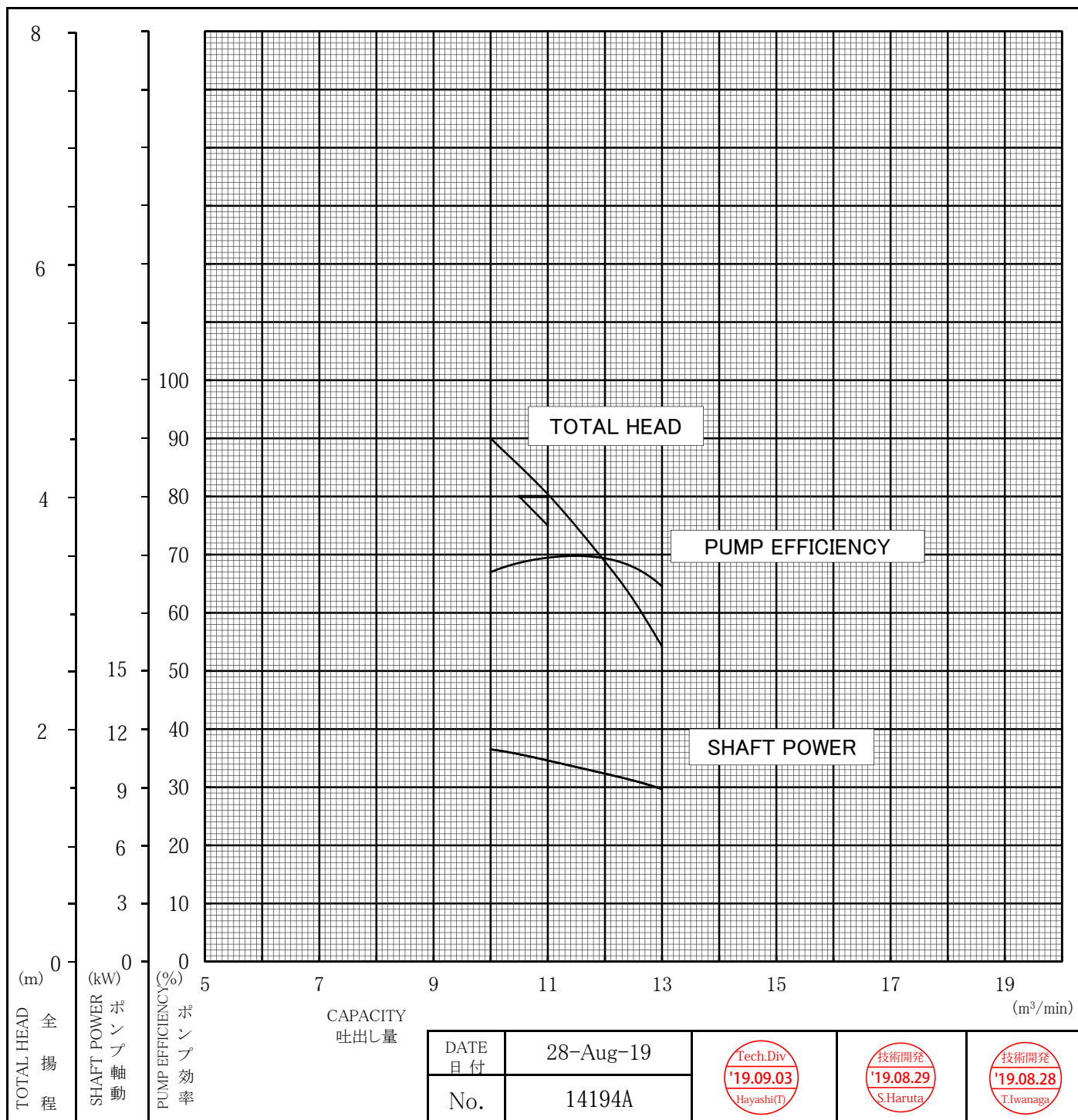
G-1215

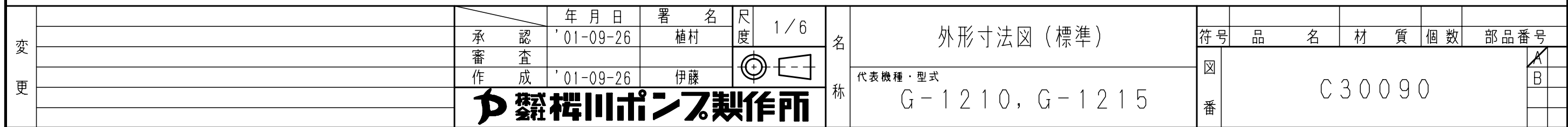
DISCH.DIA
口径

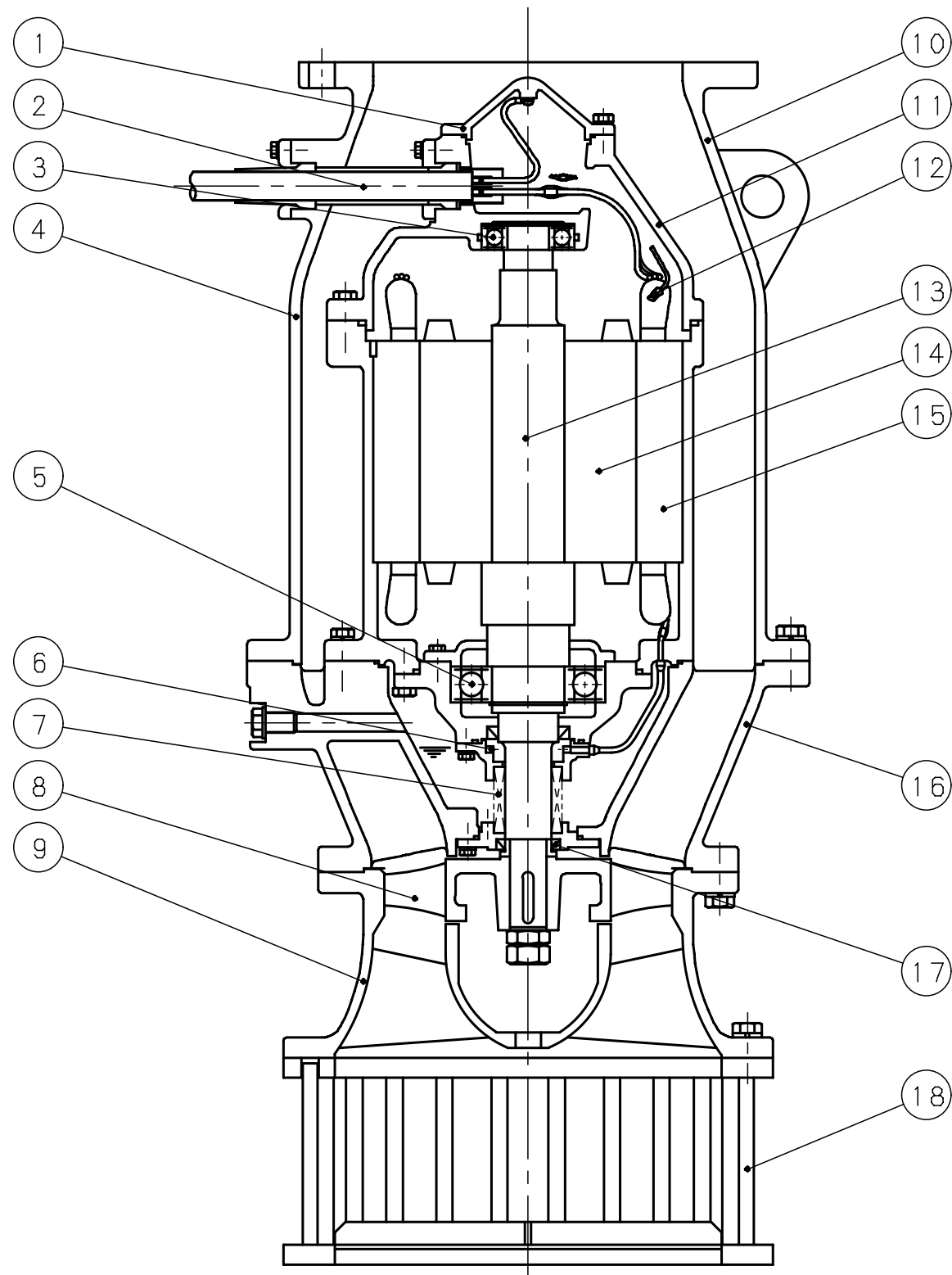
300 mm 1 st.

	TEST LIQUID 試験揚液	CAPACITY 吐出量(m ³ /min)	TOTAL HEAD 全揚程 (m)	SYNCHRONOUS SPEED 同期速度(min ⁻¹)	MOTOR POWER モータ出力(kW)	PUMP EFFICIENCY ポンプ効率(%)
SPECIFICATION 規定項目	WATER 清水	11	4	1200 (60Hz)	11	

NOTE
記事:







符 号	品 名	材 質 ・ 備 考
1	ターミナルカバー	FC200
2	キャブタイヤケーブル	2PNCTS
3	上部ベアリング	6308ZZC3
4	モータフレーム	FC200
5	下部ベアリング	6314ZZC3
6	浸水検出器	-
7	メカニカルシール	MW45C
8	プロペラ	SCS13
9	サクケーシング	FC200
10	ドラム	FC200
11	上部ブラケット	FC200
12	ミニチュアサーマルプロテクタ	-
13	モータシャフト	SUS420J2
14	ロータ	-
15	ステータ	-
16	ガイドケーシング	FC200
17	オイルシール	合成ゴム
18	スタンド	SS400
19		
20		

変 更			年 月 日	署 名	尺 度	Free	名 称	構造図（標準）	代表機種・型式	G-1215	図 番	符号	品 名	材 質	個 数	部品番号	U30543
		承認	'12-10-30	林	⊕	□											
		審査	'12-10-30	春田													
		作成	'12-10-30	池田													
		パナソニックポンプ製作所															