

G 形水中ポンプ 仕様書

1. ポンプ	形 式										G-1630								
	口 径			400			mm												
	全 揚 程			4			m												
	吐 出 量			22			m ³ /min												
2. モーター	形 式										乾式水中形三相誘導電動機								
	出 力			22			kW			極 数			6			極			
	電 圧			200			V			絶縁階級			B			種			
	周波数			50			Hz			電 流			93			A			
	始動方式										スター・デルタ始動								
	軸 受			上部			6308ZZC3			下部			7312BDBC3						
3. 軸封装置	モーター側										ダブルタイプメカニカルシール			MW55			ステンレス × カーボン		
	インペラ側																超硬 × 超硬		
	潤 滑 油			タービン油第1種 (ISO VG32)									3.2			リットル			
4. モーター保護装置	モーター内蔵:ミニチュアサーマルプロテクタ+浸水検出器																		
5. キャブタイヤケーブル																			
	2PNCTS			7C × 14			mm ²			3C × 0.75			mm ²			10 m 仕上径 φ 31.1 mm			
6. 主要部品材質及び塗装	インペラ:SCS13										指定色			黒					
	ケーシング:FC200																		
	モーターシャフト:SUS420J2																		
	モーターフレーム:FC200																		
	ブラケット類:FC200																		
	接液部ボルト・ナット:SUS304																		
7. 寸法・質量	最大径: 640 mm 最大高さ: 1280 mm ポンプ本体質量: 620 kg																		
8. 備考	吐出口:JIS10K400Aフランジ																		

FORECAST ON PUMP CHARACTERISTICS
ポンプ想定曲線図

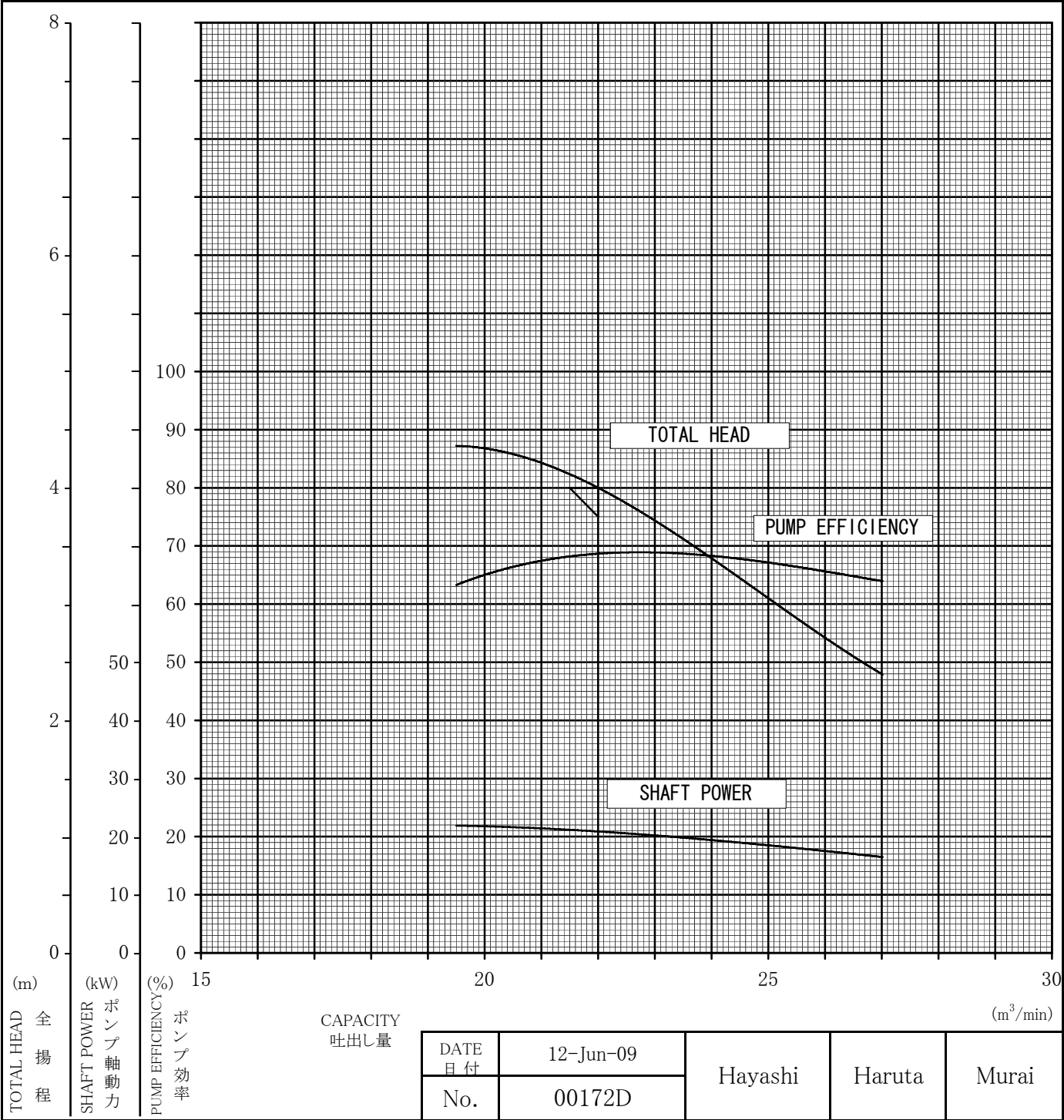
P	
枚数	

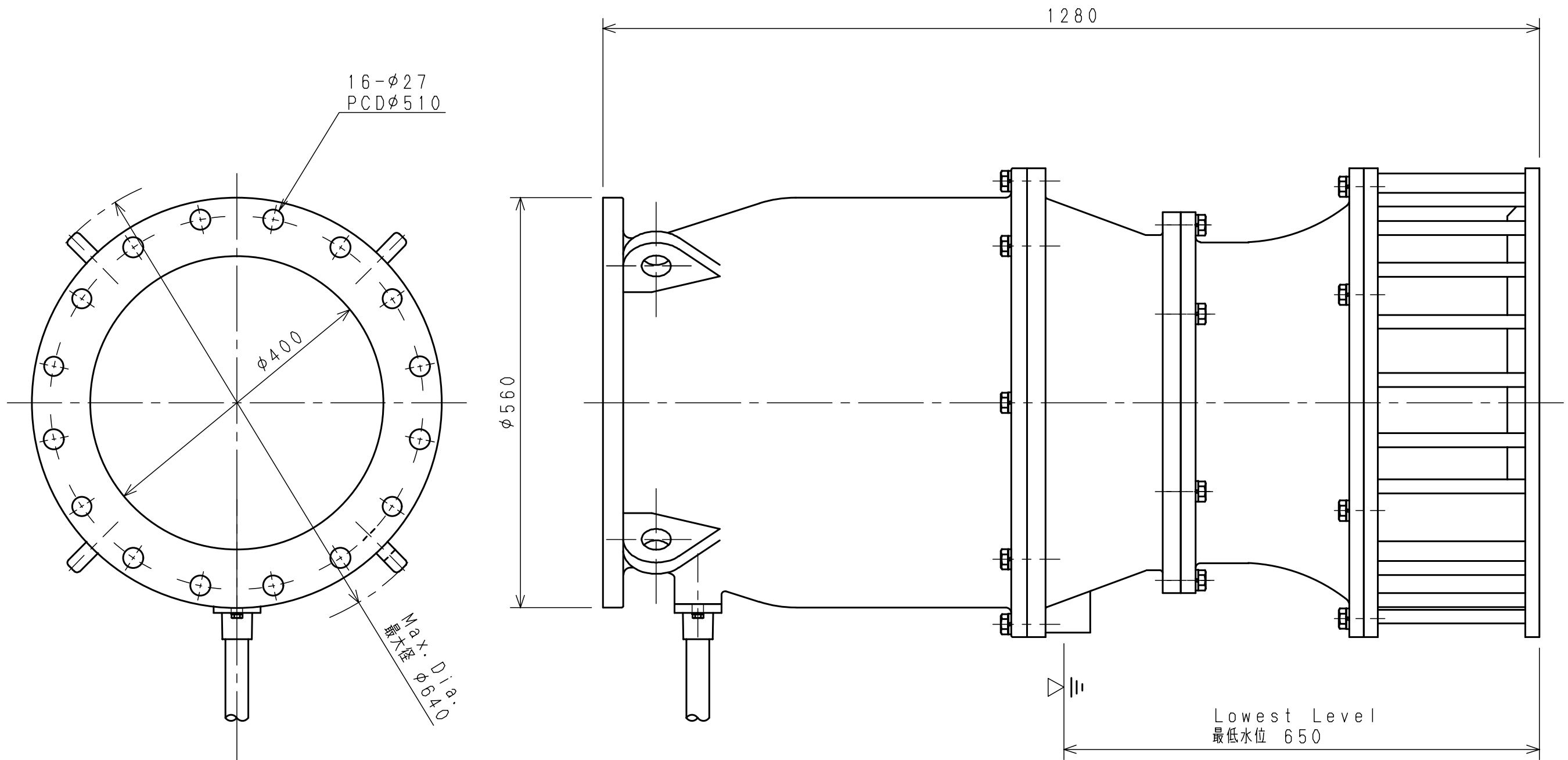
株式会社 桜川ポンプ製作所
SAKURAGAWA PUMP MFG.CO.,LTD.

TYPE 形式 G-1630 DISCH.DIA 口径 400 mm 1 st.

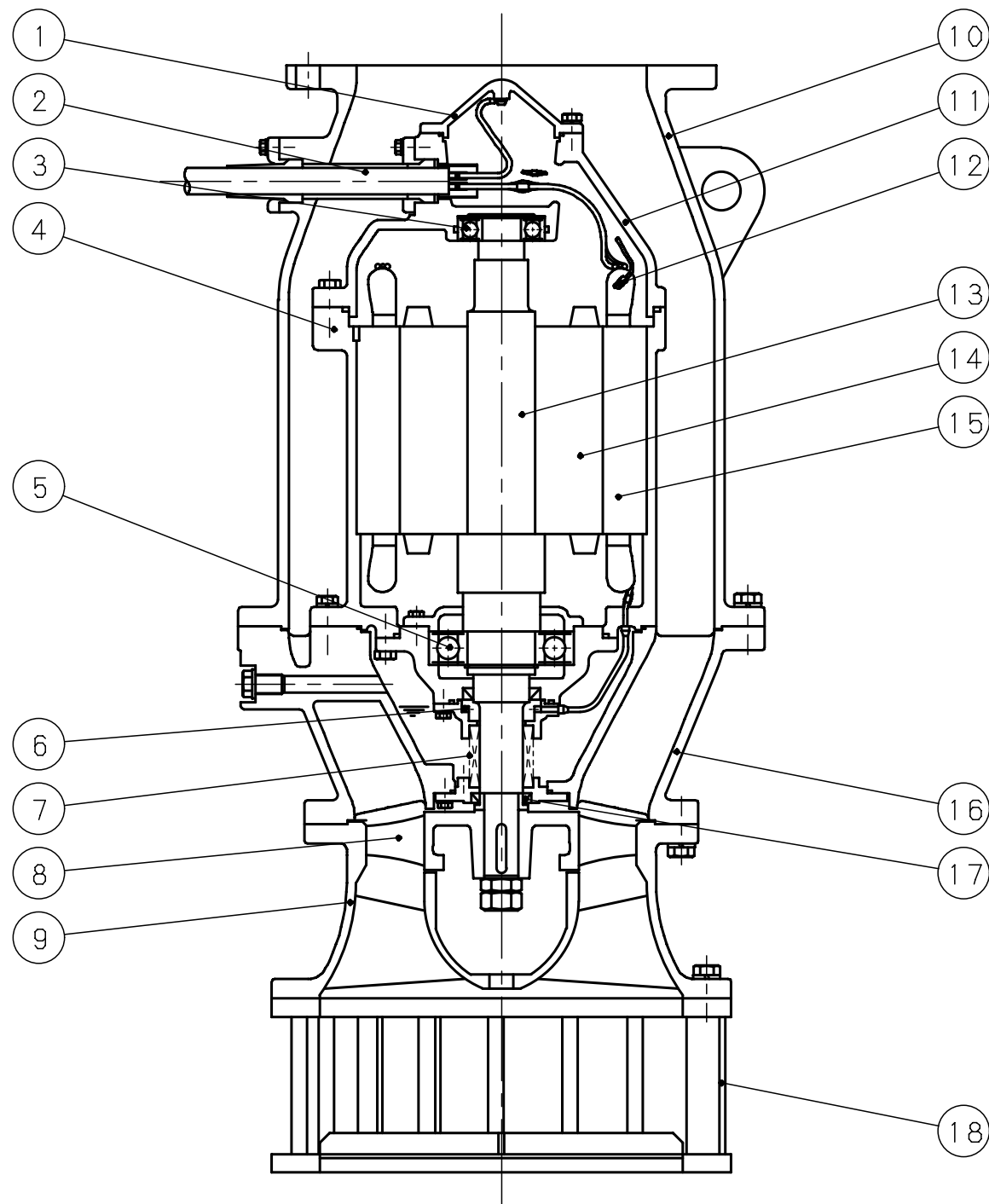
	TEST LIQUID 試験 揚液	CAPACITY 吐出量 (m ³ /min)	TOTAL HEAD 全揚程 (m)	SYNCHRONOUS SPEED 同期速度 (min ⁻¹)	SHAFT POWER ポンプ軸動力 (kW)	PUMP EFFICIENCY ポンプ効率 (%)
SPECIFICATION 規定項目	WATER 清水	22	4	1000(50Hz) 900(60Hz)	22	

NOTE 記事:





Note 記号	A: D/N C30377ヲCAD化スル。	Date 年月日	Sign 署名	Scale 尺度	Title / 表題 External Diagram 外形寸法図 (標準)	Dwg. No. / 図面番号			
	B: 和英併記, 図枠更新 ' 14. 11. 19 春田					C 3 0 3 7 7			
		Approved 承認	Sep. 14, 2000	S. Kaneda	Type / 形式 ELECTRIC SUBMERSIBLE PUMP G-1620, G-1630	SAKURAGAWA PUMP MFG. CO. LTD. 桜川ポンプ製作所			
		Checked 審査							
		Drawn 作成	Sep. 13, 2000	F. Itou					



符 号	品 名	材 質 ・ 備 考
1	ターミナルカバー	FC200
2	キャブタイヤケーブル	2PNCTS
3	上部ベアリング	-
4	モータフレーム	FC200
5	下部ベアリング	-
6	浸水検出器	-
7	メカニカルシール	-
8	プロペラ	SCS13
9	サクケーシング	FC200
10	ドラム	FC200
11	上部ブラケット	FC200
12	ミニチュアサーマルプロテクタ	-
13	モータシャフト	SUS420J2
14	ロータ	-
15	ステータ	-
16	ガイドケーシング	FC200
17	オイルシール	-
18	スタンド	SS400
19		
20		

変 更		承認 審査 作成	年月日	署名	尺 度 /	名 称	構造図（標準）	-	-	-	-	-
	符号		品 名	材 質				個 数	部品番号			
	図		Q30383									
	番											
			'02-08-29 兼 田		代表機種・型式 G-1210, G-1215, G-1415, G-1420 G-1620, G-1630	図 番						
			'02-08-28 村 上									
			〆 巖井川ポンプ製作所									

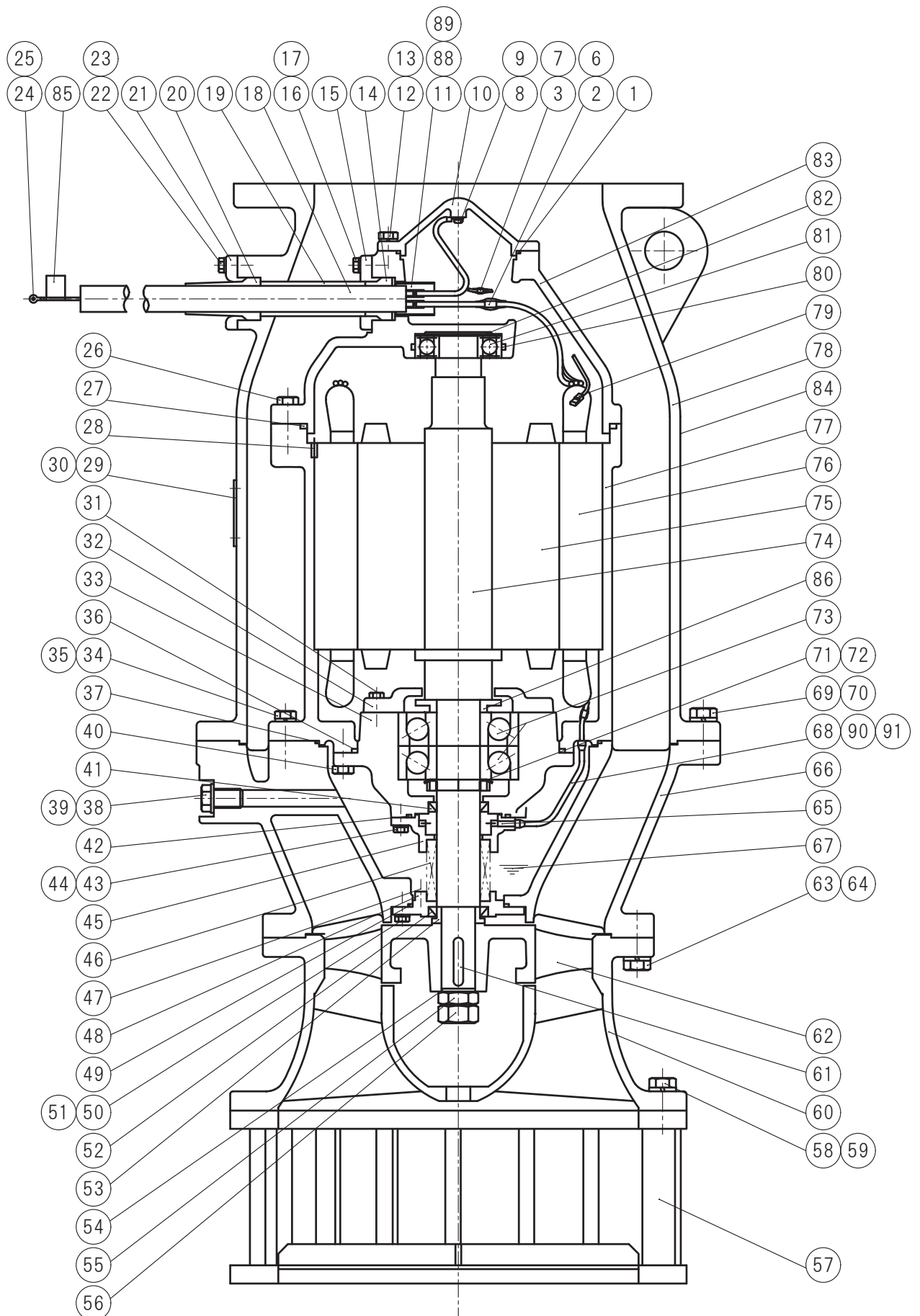


Fig00656

A

符号 Mark	部品番号 Part No.	品 名 Part Name	材 質 Material	数量 Q'ty	寸 法 ・ 規 格 Size ・ Spec.	備考 Note	重量(kg) Weight
1	(*) OB26	Oリング O-ring	合成ゴム Synthetic Rubber	1	φ3.53 d=φ120.24		
2	TT14-B	圧着スリーブ Crimping Sleeve	C1020PC Copper	6	14sq		
3	TT1.25-B	圧着スリーブ Crimping Sleeve	C1020PC Copper	3	1.25sq		
6	78017	熱収縮チューブ Insulating Sleeve	合成樹脂 Synthetic Resin	6	TT8-B φ10×80 1m⇒78048		
7	78027	熱収縮チューブ Insulating Sleeve	合成樹脂 Synthetic Resin	3	TT1.25-B φ6×50 1m⇒78046		
8	PUM58	ナベ小ネジ Screw	SUS304 Stainless Steel	1	M5 × 8		
9	TT14-5	圧着端子 Tip	C1020PC Copper	1	14sq×R5		
10	22118	ターミナルボックスカバー Terminal Box Cover	FC Cast Iron	1	6-φ12PCD146 OB26		1.7
11	AL10	コンパウンド Compound	エポキシ樹脂 Epoxy resin	10 cc	主剤HY951:硬化剤AL 100:9~10		
12	BUM1025	六角ボルト Hexagon Bolt	SUS304 Stainless Steel	6	M10 × 25		
13	SWUM10B	スプリングワッシャ Spring Washer	SUS304 Stainless Steel	6	M10		
14	70126	ゴムスリーブ Rubber Sleeve	合成ゴム Synthetic Rubber	1	-		
15	76123	ゴムスリーブ押エ Gland	SS400 Mild Steel	1	G-1630 M8 P=70 φ51.5φ42		
16	BUM830	六角ボルト Hexagon Bolt	SUS304 Stainless Steel	2	M8×30		
17	SWUM8B	スプリングワッシャ Spring Washer	SUS304 Stainless Steel	2	M8		
18	CE210G	キャブタイヤケーブル Cabtyre Cable	2PNCTS Rubber insulated flexible cables	10	単価は1m毎,販売は5m毎 14sq Price:per a meter/Sales:per 5 m		1.8
19	86008	保護パイプ -	SGP Mild Steel	1	32A L=153mm		0.5
20	70127	ゴムスリーブ Rubber Sleeve	合成ゴム Synthetic Rubber	1	70117を改造 下部を加工		
21	76124	ゴムスリーブ押エ Gland	SS400 Mild Steel	1	-		
22	BUM830	六角ボルト Hexagon Bolt	SUS304 Stainless Steel	2	M8×30		
23	SWUM8B	スプリングワッシャ Spring Washer	SUS304 Stainless Steel	2	M8		
24	TT14-8	圧着端子 Tip	C1020PC Copper	7	14sq×R8		
25	TT1.25-4	圧着端子 Tip	C1020PC Copper	3	1.25sq×R4		
26	BUM1240	六角ボルト Hexagon Bolt	SUS304 Stainless Steel	6	M12 × 40		
27	(*) OB310	Oリング O-ring	合成ゴム Synthetic Rubber	1	φ3.53 d=φ310		
28	FPG622	ファスナピン Fastener Pin	SWRM Mild Steel	1	φ6×L=22		
29	PUM36	ナベ小ネジ Screw	SUS304 Stainless Steel	4	M3 × 6		
30	73817	銘板 Name Plate	C2801P Brass	1	100×63 全刻印横長		
31	BUM820	六角ボルト Hexagon Bolt	SUS304 Stainless Steel	4	M8 × 20		
32	23093	ベアリング押エ Bearing Cover	FC Cast Iron	1	7312用		
33	23092	ベアリングハウジング Bearing Housing	FC Cast Iron	1	7312用		
34	BUM1240	六角ボルト Hexagon Bolt	SUS304 Stainless Steel	6	M12 × 40		
35	SWUM12B	スプリングワッシャ Spring Washer	SUS304 Stainless Steel	6	M12		
36	(*) OB44	Oリング O-ring	合成ゴム Synthetic Rubber	1	φ3.53 d=φ202.79		
37	(*) OB290	Oリング O-ring	合成ゴム Synthetic Rubber	1	φ3.53 d=φ290		
38	(*) 40006	パッキン Packing	ノンアス Non-Asbestos	1	φ32-20 t=2		
39	61002	オイルプラグ Oil Plug	SUS Stainless Steel	1	M20×L=20		
40	BUM1240	六角ボルト Hexagon Bolt	SUS304 Stainless Steel	6	M12 × 40		
41	SC557812	オイルシール Oil Seal	合成ゴム Synthetic Rubber	1	H-1220~1240		
42	(*) OB25	Oリング O-ring	合成ゴム Synthetic Rubber	1	φ3.53 d=φ117.07		
43	BUM1025	六角ボルト Hexagon Bolt	SUS304 Stainless Steel	4	M10 × 25		
44	SWUM10B	スプリングワッシャ Spring Washer	SUS304 Stainless Steel	4	M10		
製品コード①:0		記事 Note:標準	名称:Title		書類番号 Doc. No.	D30010G	1/3
来歴:History			部品名称図		参照図 Fig.Draw.No.	Fig00656A	Page. 2023/6/15
G No. 88, 89, 90, 91追加、Figの修正		2023-06-15 春田	形式:Type		G-1630		
F No. 86, 87 追加		2019-02-25 保野	G-1630		サクラ川ポンプ製作所 SAKURAGAWA PUMP MFG.CO.,LTD.		
F No. 8, 30, 37, 45, 47, 65, 73, 81 部品番号変更		2019-02-25 保野	※ 警告ラベル、注意ラベルの類は和文又は英文どちらか一方が付属します Either Japanese or English is attached for the labels.		※ 部品の重量は参考値です Weight of each part is reference value 00527-3		

符号 Mark	部品番号 Part No.	品 名 Part Name	材 質 Material	数量 Q'ty	寸 法 ・ 規 格 Size ・ Spec.	備考 Note	重量(kg) Weight
45	24165	浸検ハウジング Detector Housing	FC Cast Iron	1	U-21006C/MW55		1.8
46	MW55	メカニカルシール Mechanical Seal	-	1 Set	φ55		
47	PUM58	ナベ小ネジ Screw	SUS304 Stainless Steel	3	M5 × 8		
48	24050	シールハウジング Seal Housing	FC Cast Iron	1	-		2.2
49	(*) OB28	Oリング O-ring	合成ゴム Synthetic Rubber	1	φ3.53 d=φ126.59		
50	BUM820	六角ボルト Hexagon Bolt	SUS304 Stainless Steel	6	M8 × 20		
51	SWUM8B	スプリングワッシャ Spring Washer	SUS304 Stainless Steel	6	M8		
52	SC557812	オイルシール Oil Seal	合成ゴム Synthetic Rubber	1	H-1220～1240		
53	31042	シャフトスリーブ Shaft Sleeve	SUS Stainless Steel	1	H-1220～1240		
54	72064	プロペラワッシャ Propeller Washer	SUS Stainless Steel	1	-		
55	NUM30C	インペラナット Impeller Nut	SUS304 Stainless Steel	1	M30		
56	NUM30B	六角ナット Hexagon Nut	SUS304 Stainless Steel	1	M30		
57	81024	スタンド Stand	SS400 Mild Steel	1	-		45.0
58	BUM1645	六角ボルト Hexagon Bolt	SUS304 Stainless Steel	6	M16 × 45		
59	SWUM16B	スプリングワッシャ Spring Washer	SUS304 Stainless Steel	6	M16		
60-1	12125	サクションシング (50Hz) Suction Casing	FC Cast Iron	1	-		83.0
60-2	12118	サクションシング (60Hz) Suction Casing	FC Cast Iron	1	-		75.0
61	K81250	インペラキー Impeller Key	SUS420J2 Stainless Steel	1	K 幅×高×長さ A:片丸,B:両角,		
62-1	10295	プロペラ (50Hz) Propeller	SCS13 Stainless Steel	1	50Hz		16.0
62-2	10284	プロペラ (60Hz) Propeller	SCS13 Stainless Steel	1	60Hz		18.0
63	BUM1650	六角ボルト Hexagon Bolt	SUS304 Stainless Steel	6	M16 × 50		
64	SWUM16B	スプリングワッシャ Spring Washer	SUS304 Stainless Steel	6	M16		
65	WD020	浸水検出器 Infiltrative Water Detector	- -	1	電極式		
66	12108	ガイドケーシング Guide Casing	FC Cast Iron	1	-		90.0
67	T3200	潤滑油 Lubricant	タービン油 Turbine Oil	3.2 L	Non-additive Turbine Oil		-
68	TT004	浸水検出器リード線 Detector Leading Wire	- -	1	L=150		
69	BUM1650	六角ボルト Hexagon Bolt	SUS304 Stainless Steel	8	M16 × 50		
70	SWUM16B	スプリングワッシャ Spring Washer	SUS304 Stainless Steel	8	M16		
71	AN12	ロックナット Lock Nut	S25C Mild Steel	1	7312		
72	AW12	ベアリング座金 Bearing Washer	SS400 Mild Steel	1	7312		
73	B7312DBB	ベアリング Bearing	-	1			3.6
74	30079	モータシャフト Motor Shaft	SUS420J2 Stainless Steel	1	-		
75-1	50097	ロータ (50Hz) Rotor	-	1	G-1630 50Hz 22kW-6P		-
75-2	50098	ロータ (60Hz) Rotor	-	1	G-1630 60Hz 22kW-8P		-
76-1	51126	ステータ (50Hz) Stator	-	1	G-1630 50Hz 22kW-6P		-
76-2	51127	ステータ (60Hz) Stator	-	1	G-1630 60Hz 22kW-8P		-
77	20250	モータフレーム Motor Frame	FC Cast Iron	1	-		-
78	26028	ドラム Drum	FC Cast Iron	1	-		140.0
79	MTP	ミニチュアサーマルプロテクター Miniature Thermal Protector	-	3	E, B種用		
80	(*) OG90	Oリング O-ring	合成ゴム Synthetic Rubber	1	φ3.1 d=φ89.4		
81	B6308ZZ	ベアリング Bearing	6308ZZC3 Ball Bearing	1	6308ZZC3 d=φ40 D=φ90 B=23		0.6
82	WW90	波ワッシャ Wave Washer	SK5 Hard Steel	1	6308		
製品コード①:0		記事 Note:標準	部品名称図 CONSTRUCTION DIAGRAM		書類番号 Doc. No.	D30010G	2/3
来歴:History					参照図 Fig.Draw.No.	Fig00656A	Page. 2023/6/15
G No. 88, 89, 90, 91追加、Figの修正		2023-06-15 春田	形式:Type G-1630		サクラガワポンプ製作所 SAKURAGAWA PUMP MFG.CO.,LTD. 		
F No. 86, 87 追加		2019-02-25 保野					
F No. 8, 30, 37, 45, 47, 65, 73, 81 部品番号変更		2019-02-25 保野	※ 部品の重量は参考値です Weight of each part is reference value 00527-3				
					※ 警告ラベル、注意ラベルの類は和文又は英文どちらか一方が付属します Either Japanese or English is attached for the labels.		

符号 Mark	部品番号 Part No.	品 名 Part Name	材 質 Material	数量 Q'ty	寸 法 ・ 規 格 Size ・ Spec.	備考 Note	重量(kg) Weight
83	21176	上部ブラケット Upper Bracket	FC Cast Iron	1	口出径φ52.5		-
84-1	731206	本体注意ラベルA Caution Label A	合成樹脂 Synthetic Resin	1	Japanese 100×60		
84-2	731210	本体注意ラベルAE Caution Label AE	合成樹脂 Synthetic Resin	1	English 100×60		
85-1	731205	警告ラベルA (Jpn) Earth Label A	合成樹脂 Synthetic Resin	1	Japanese 35×100		
85-2	731209	警告ラベルAE Earth Label AE	合成樹脂 Synthetic Resin	1	English 35×100		
86	31105	シャフトスリーブ Shaft Sleeve	S35C Mild Steel	1	-		
87	73438	検査合格シール Inspection Seal	テトロン Tetron	1	40×20		
88	78001	絶縁チューブ Tube	合成樹脂 Synthetic Resin	7	5.5sq～14sq φ10		
89	78004	絶縁チューブ Tube	合成樹脂 Synthetic Resin	3	0.75sq～3.5sq φ6		
90	TT1.25-B	圧着スリーブ Crimping Sleeve	C1020PC Copper	1	1.25sq		
91	78011	熱収縮チューブ Insulating Sleeve	合成樹脂 Synthetic Resin	1	1.25Sq用 薄型		
製品コード①:0		Date Approved 29-Mar-2019 Checked 29-Mar-2019 Drawn 22-Feb-2019	Sign. T. Hayashi H. Tsuda H. Hono	名称: Title 部品名称図 CONSTRUCTION DIAGRAM		書類番号 Doc. No. 参照図 Fig.Draw.No.	D30010G Fig00656A Page. 2023/6/15
記事 Note:標準 来歴:History		G No. 88, 89, 90, 91追加、Figの修正 2023-06-15 春田 F No. 86, 87 追加 2019-02-25 保野 F No. 8, 30, 37, 45, 47, 65, 73, 81 部品番号変更 2019-02-25 保野		形式: Type G-1630		や 桜川ポンプ製作所 SAKURAGAWA PUMP MFG.CO.,LTD.	
				※ 警告ラベル、注意ラベルの類は和文又は英文どちらか一方が付属 します Either Japanese or English is attached for the labels.		※ 部品の重量は参考値です Weight of each part is reference value 00527-3E	