

H 形水中ポンプ 仕様書

1. ポンプ	H-1230									
	形 式									
	口 径		300		mm					
	全 揚 程		8		m					
		吐 出 量		11		m ³ /min				
2. モーター	形 式		乾式水中形三相誘導電動機							
	出 力		22		kW		極 数		4 極	
	電 圧		200		V		絶縁階級		B 種	
	周波数		50		Hz		電 流		87 A	
	始動方式		スター・デルタ始動							
	軸 受		上部		6308ZZC3		下部		7312BDBC3	
	3. 軸封装置	モーター側		ダブルタイプメカニカルシール				MW55		ステンレス × カーボン
インペラ側								超硬 × 超硬		
潤 滑 油		タービン油第1種 (ISO VG32)						8 リットル		
4. モーター保護装置	モーター内蔵:ミニチュアサーマルプロテクタ+浸水検出器									
5. キャブタイヤケーブル										
	2PNCTS		7C × 14		mm ²		3C × 0.75		mm ² 10 m 仕上径 φ 31.1 mm	
6. 主要部品材質及び塗装	インペラ:SCS13						指定色		黒	
	ケーシング:FC200									
	モーターシャフト:SUS420J2									
	モーターフレーム:FC200									
	ブラケット類:FC200									
	ガイドケーシング:FC200									
	サクケーシング:FC200									
	接液部ボルト・ナット:SUS304									
7. 寸法・質量	最大径: 545 mm		最大高さ: 1320 mm		ポンプ本体質量: 650 kg					
8. 備考	吐出口:JIS10K300A									

FORECAST ON PUMP CHARACTERISTICS

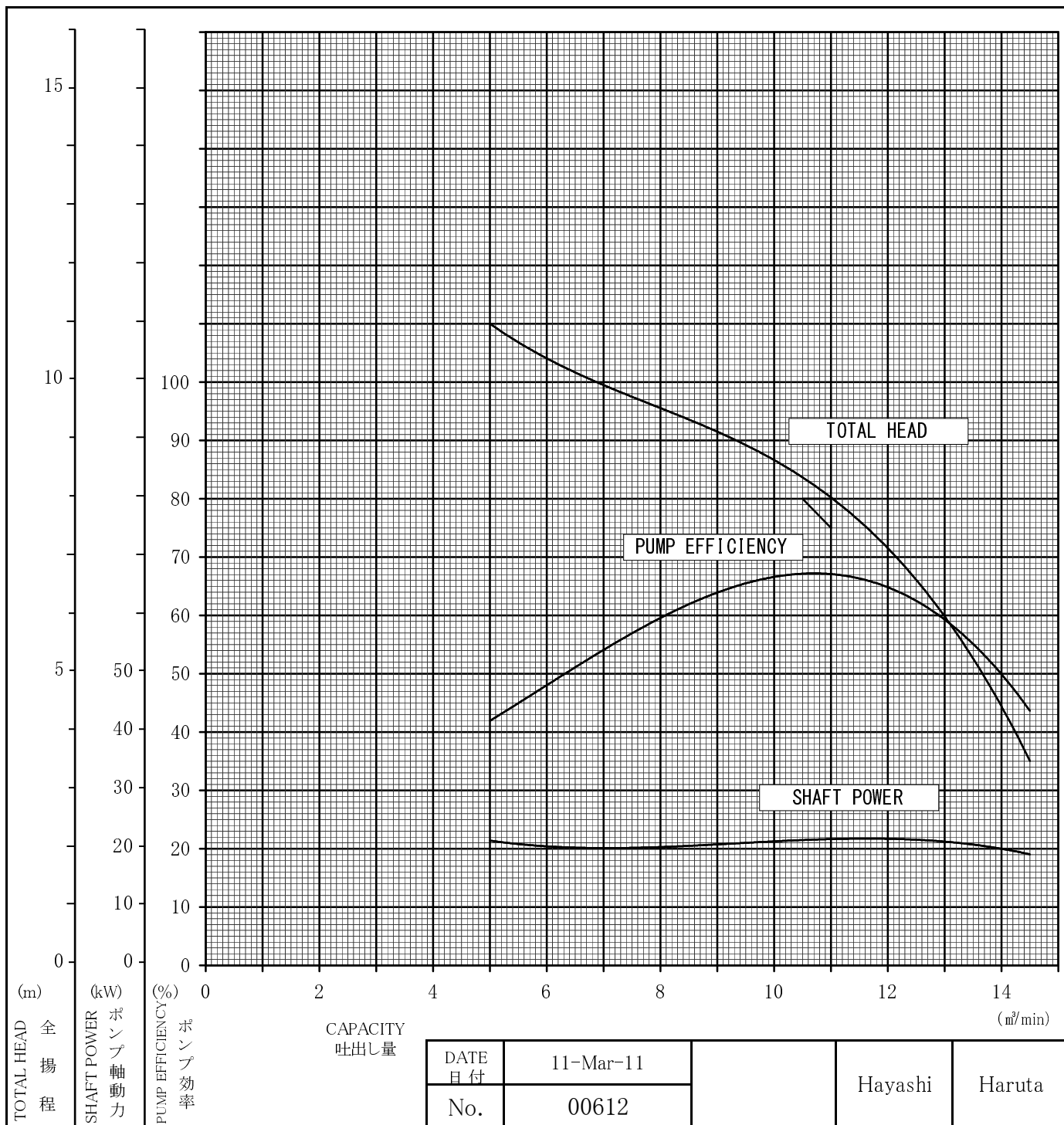
ポンプ想定曲線図

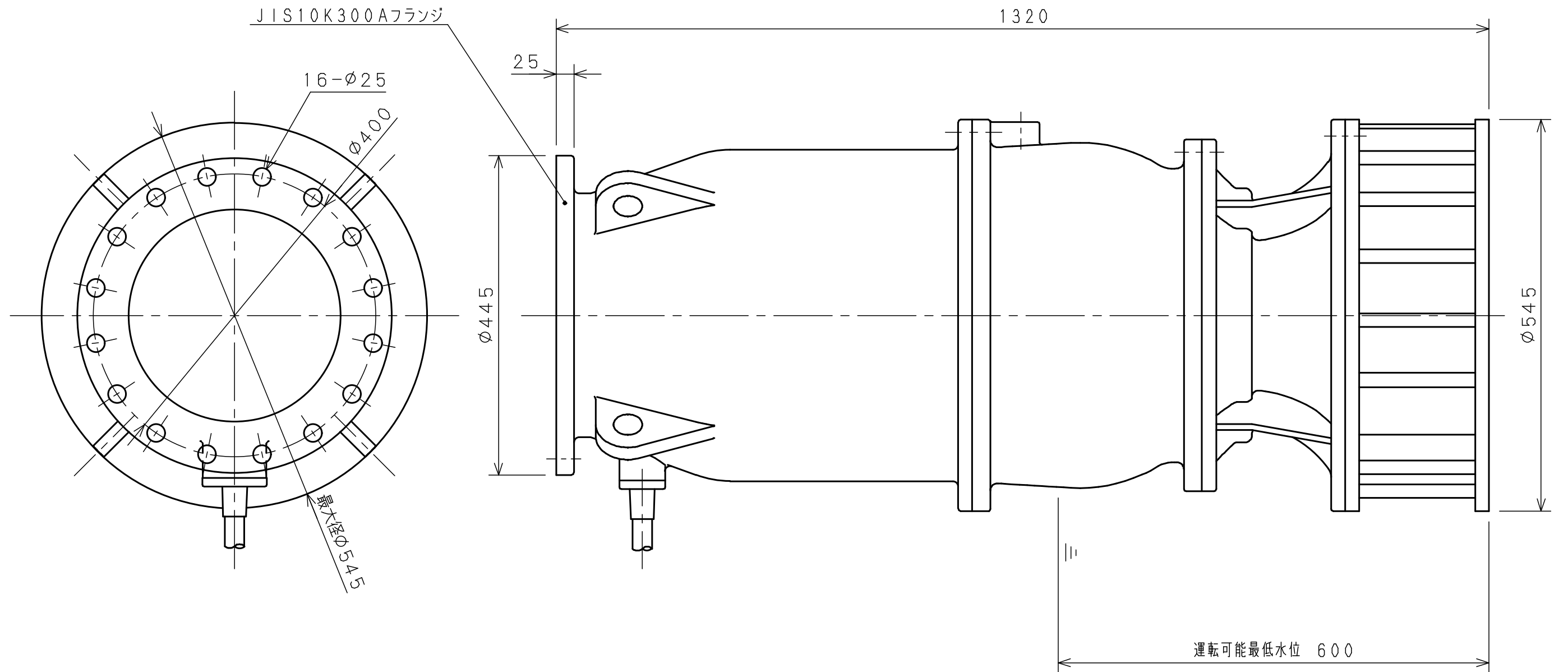
P	
枚数	

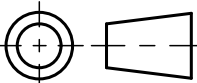
株式会社 桜川ポンプ製作所

TYPE
形式 H-1230DISCH.DIA
口径 300 mm 1 st.

	TEST LIQUID 試験揚液	CAPACITY 吐出量(m ³ /min)	TOTAL HEAD 全揚程(m)	SYNCHRONOUS SPEED 同期速度(min ⁻¹)	SHAFT POWER ポンプ軸動力(kW)	PUMP EFFICIENCY ポンプ効率(%)
SPECIFICATION 規定項目	WATER 清水	11.0	8.0	1500(50Hz)	22	

NOTE
記事:



Note 記事			Date 年月日	Sign 署名	Scale 尺度	Title / 表題 External Diagram 外形寸法図 (標準)	Dwg. No. / 図面番号			
		Approved 承認	Aug. 31, 2012	Hayashi	1/6		U 3 0 4 9 5			
		Checked 審査	Aug. 31, 2012	Haruta		Type / 形式 ELECTRIC SUBMERSIBLE PUMP	SAKURAGAWA PUMP MFG. CO., LTD. 桜川ポンプ製作所			
		Drawn 作成	Aug. 31, 2012	Tsuda		H - 1 2 3 0				

