

HS 形水中ポンプ 仕様書

1. ポンプ	形 式	HS-38B		標準		
	口 径	80		mm		
	全 揚 程	15		m		
	吐 出 量	0.8		m <sup>3</sup> /min		
2. モーター	形 式	乾式水中形三相誘導電動機				
	出 力	5.5	kW	極 数	4	極
	電 圧	200/220	V	絶縁階級	B	種
	周波数	60	Hz	電 流	20.5/19.5	A
	始動方式	全電圧始動				
	軸 受	上部	6306ZZ	下部	6308ZZ	
	3. 軸封装置	モーター側	ダブルタイプメカニカルシール		MW35C	SiC × SiC
インペラ側					SiC × SiC	
潤滑油		タービン油第1種 (ISO VG32)		1.0	リットル	
4. モーター保護装置	モーター内蔵:オートカット(自動復帰形)					
5. キャブタイヤケーブル						
	2PNCT	4C ×	3.5	mm <sup>2</sup>	10 m 仕上径 φ 14.1 mm	
6. 主要部品材質及び塗装	インペラ:高クロム鋳鉄	指定色 黄色(桜川色)				
	ケーシング:FC250					
	モータフレーム:FC200					
	ブラケット:FC200					
	モータシャフト:SUS420J2					
	サクションカバー:FC200					
	サクションカバー当金:SS400					
	接液部ボルト・ナット:SUS304					
	7. 寸法・質量	幅: 402 mm 奥行: 367 mm 最大高さ: 811 mm ポンプ本体質量: 119 kg				
※ 正式な寸法は外形寸法図又は据付図にてご確認ください						
8. 備考	吐出口:80Aホースカップリング					

## FORECAST ON PUMP CHARACTERISTICS

## ポンプ想定曲線図

P	
枚数	

株式会社 桜川ポンプ製作所

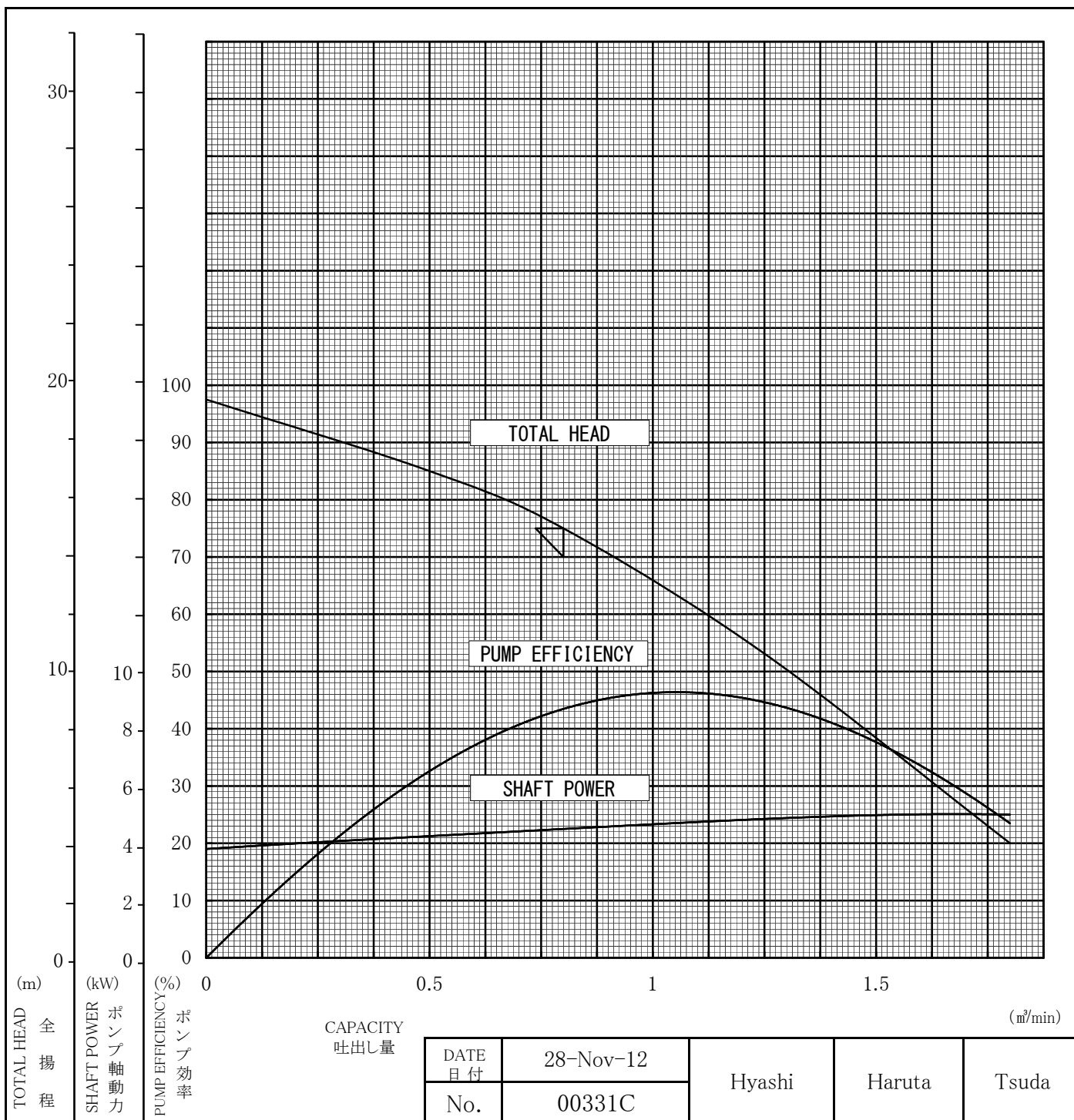
TYPE  
形式

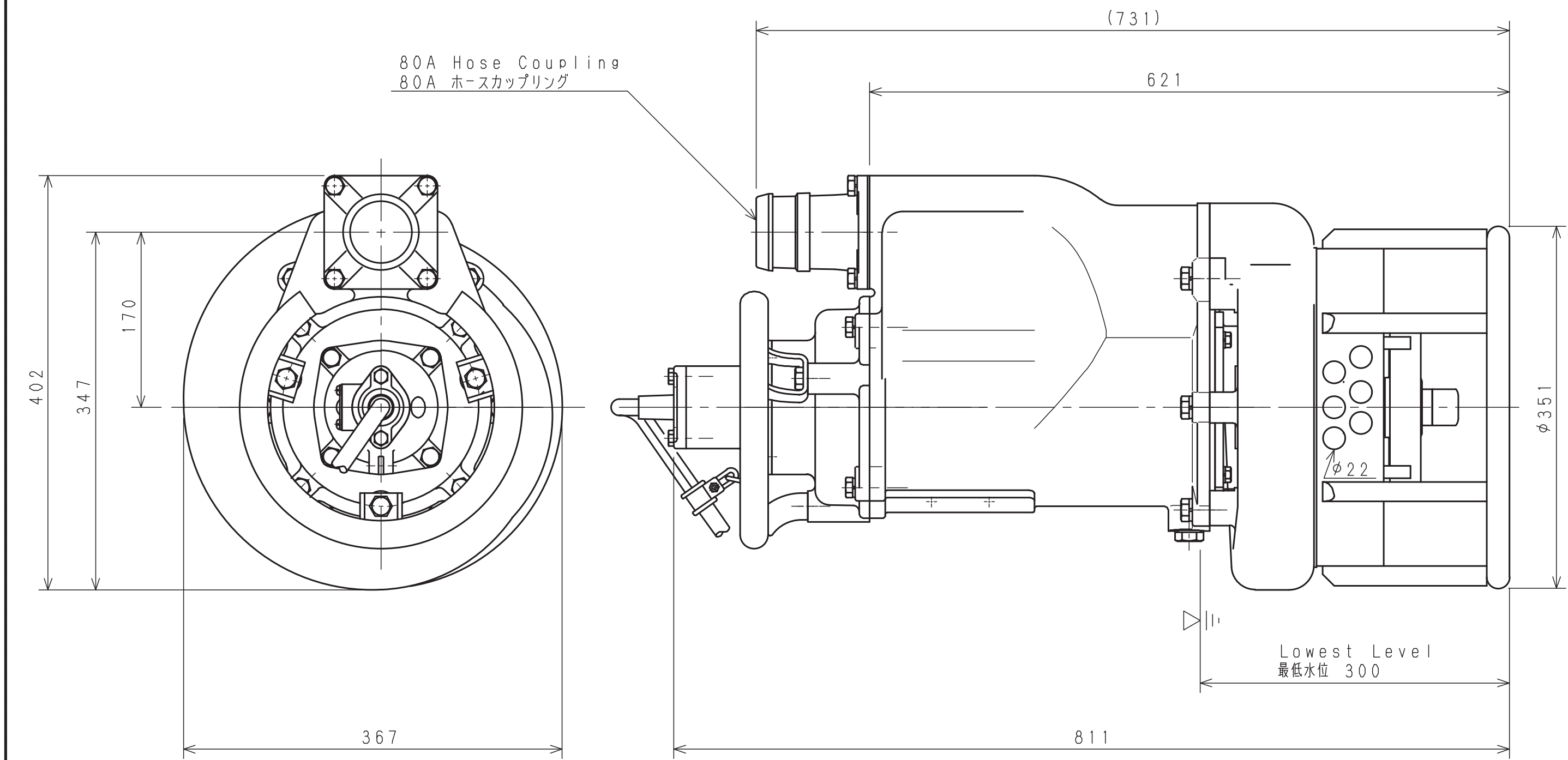
HS-38B

DISCH.DIA  
口径

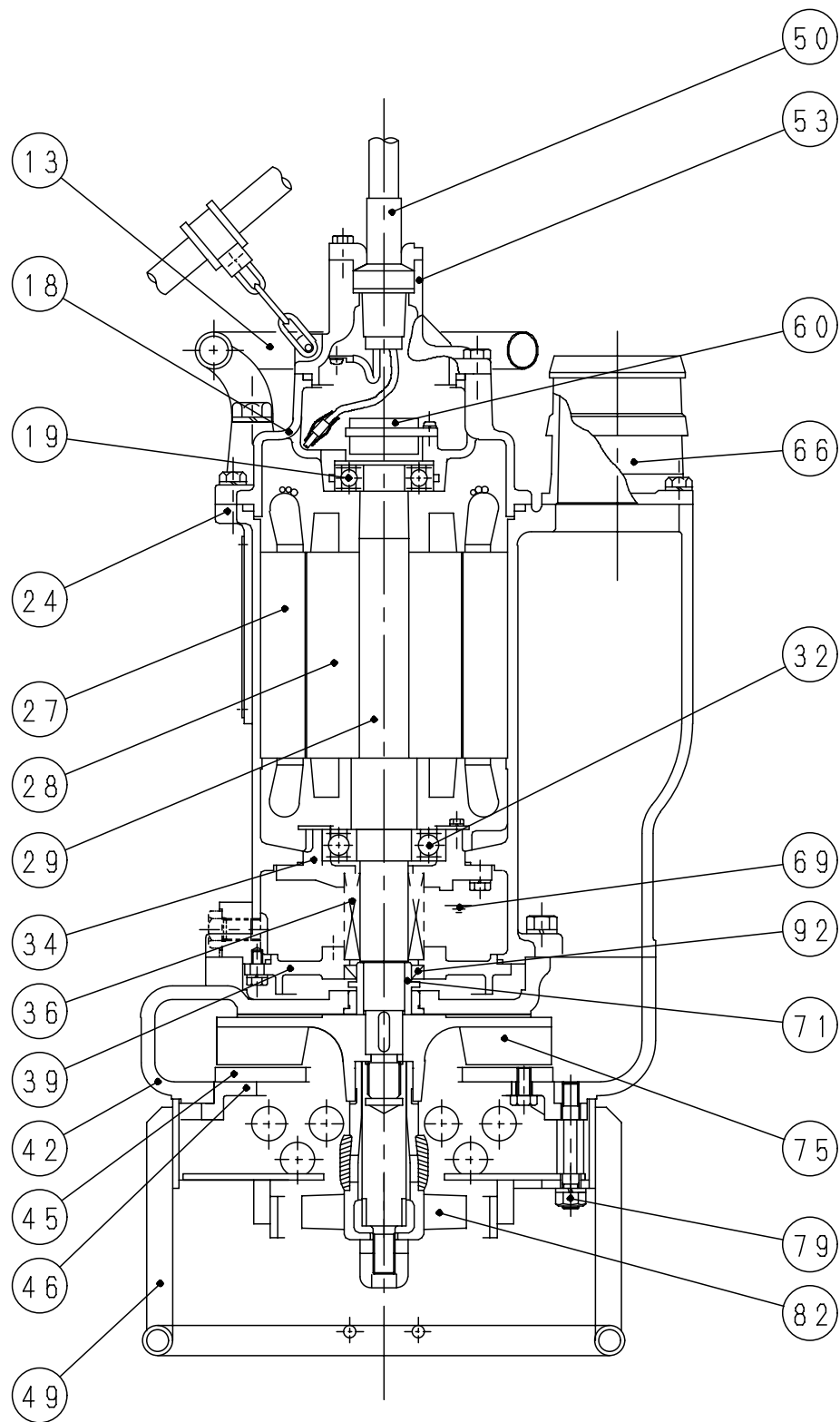
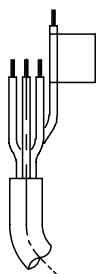
80 mm 1 st.

	TEST LIQUID 試験揚液	CAPACITY 吐出量(m <sup>3</sup> /min)	TOTAL HEAD 全揚程(m)	SYNCHRONOUS SPEED 同期速度(min <sup>-1</sup> )	SHAFT POWER ポンプ軸動力(kW)	PUMP EFFICIENCY ポンプ効率(%)
SPECIFICATION 規定項目	WATER 清水	0.8	15	1800 (60Hz)	5.5	

NOTE  
記事:

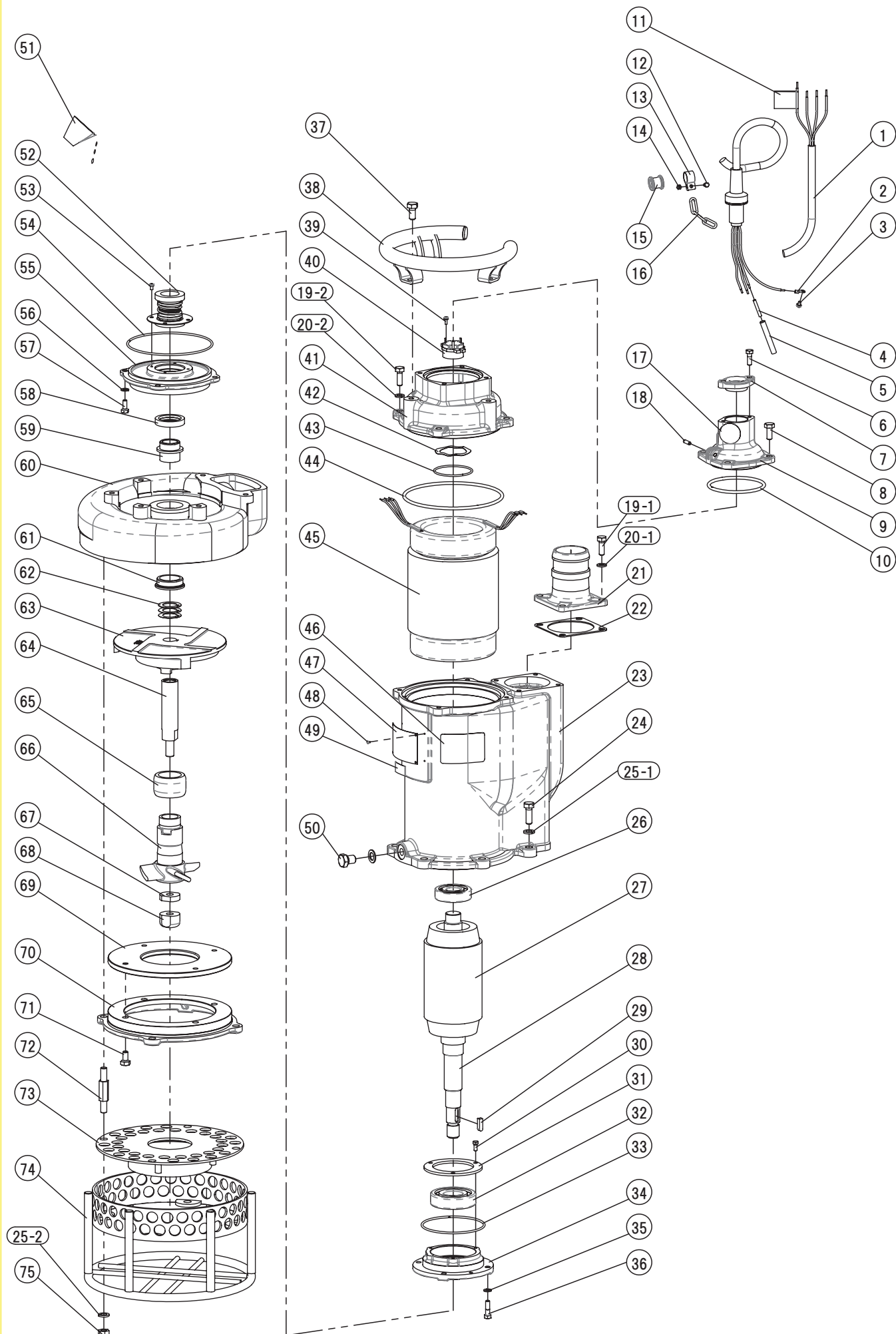


Note 記号	HS-35A, HS-38B (60Hz) をこちらに移行 '07. 11. 30 春田	<div>Approved承認</div> <div>Checked審査</div> <div>Drawn作成</div>	Date年月日	Sign署名	Scale尺度	Title / 表題 External Diagram 外形寸法図 (標準)	Dwg. No. / 図面番号	
	A:通過口径の修正 '09. 07. 03 春田		Nov. 30, 2007	Uemura	1/4		S 3 0 9 4 3	A B C D
	B:和英併記 '12. 11. 26 津田		Nov. 30, 2007	Hayashi		Type / 形式 ELECTRIC SUBMERSIBLE PUMP HS-35A (50/60Hz) HS-38B (60Hz)	SAKURAGAWA PUMP MFG. CO. LTD. サクラ川ポンプ製作所	
	C:寸法修正 '18. 08. 01 小泉		Nov. 30, 2007	Haruta				
	D:Add and Correct Dimension '19. 05. 10 A Zin		Nov. 30, 2007					



符号 Mark	品 名 Part Name	材 質 ・ 備 考 Material ・ Note
13	ハンドル Handle	SGP Mild Steel
18	上部ブラケット Upper Bracket	FC200 Cast Iron
19	ベアリング Bearing	6306ZZ Ball Bearing
24	モータフレーム Motor Frame	FC200 Cast Iron
27	ステータ Stator	-
28	ロータ Rotor	-
29	モータシャフト Motor Shaft	SUS420J2 Stainless Steel
32	ベアリング Bearing	6308ZZ Ball Bearing
34	ベアリングハウジング Bearing Housing	FC200 Cast Iron
36	メカニカルシール Mechanical Seal	MW35C -
39	シールハウジング Seal Housing	FC200 Cast Iron
42	ケーシング Casing	FC250 Cast Iron
45	サクションカバー当金 Liner	SS400 Mild Steel
46	サクションカバー Suction Cover	FC200 Cast Iron
49	ストレーナ Strainer	SS400 Mild Steel
50	キャブタイヤケーブル Complete Cable	2PNCT Rubber insulated flexible cables
53	ターミナルボックスカバー Terminal Box Cover	FC200 Cast Iron
60	オートカット Auto-Cut	自動復帰形 Thermal Protector-Auto Cut-
66	ホースカップリング Hose Coupling	FC200 Cast Iron
69	潤滑油 Lubricant	タービン油 Turbine Oil
71	シャフトスリーブ Shaft Sleeve	高クロム鉄 High Chrome Alloy
75	インペラ Impeller	高クロム鉄 High Chrome Alloy
79	ストレーナボルト Strainer Bolt	SS400 Mild Steel
82	攪拌羽根 Agitator	高クロム鉄 High Chrome Alloy
92	オイルシール Oil Seal	合成ゴム Synthetic Rubber

	Date	Sign	Title	構造図 Construction Diagram	Dwg No.
Approved	2011/5/31	Hayashi			N30342F-KZ
Checked	2011/5/31	Haruta	Type	HS-38B(60Hz)	株式会社 桜川ポンプ製作所 SAKURAGAWA PUMP MFG.CO.LTD.
Drawn	2011/5/31	Tsuda			
Fig.No.	Fig00191B-KZ				



符号 Mark	部品番号 Part No.	品 名 Part Name	材 質 Material	数量 Q'ty	寸 法 ・ 規 格 Size ・ Spec.	備考 Note	重量(kg) Weight
1-1	CE24DD063	成形品ケーブル(10m) Complete Cable	2PNC Rubber insulated flexible cables	1	76097,70223,72076を含む 4C×3.5sq		3.9
1-2	CE24DD064	成形品ケーブル(15m) Complete Cable	2PNC Rubber insulated flexible cables		76097,70223,72076を含む 4C×3.5sq	別売り Optional Parts	5.3
1-3	CE24DD066	成形品ケーブル(20m) Complete Cable	2PNC Rubber insulated flexible cables		76097,70223,72076を含む 4C×3.5sq	別売り Optional Parts	6.9
2	TT5.5-5	圧着端子 Tip	C1020PC Copper	1	5.5sq×R5a		
3	PUM58W	ナベ小ネジ Screw	SUS304 Stainless Steel	1	M5×8 SW付		
4	TT5.5-B	圧着スリーブ Crimping Sleeve	C1020PC Copper	3	3.5〜5.5sq		
5	78026	熱収縮チューブ Insulating Sleeve	合成樹脂 Synthetic Resin	3	TT5.5-B φ10×70 1m⇒78048		
6	BUM825	六角ボルト Hexagon Bolt	SUS304 Stainless Steel	2	M8×25		
7	76097	ゴムスリーブ押エ Gland	FC Cast Iron	1	56×80 2-M8 P=60		
8	BUM1025	六角ボルト Hexagon Bolt	SUS304 Stainless Steel	4	M10 × 25		
9	22207	ターミナルボックスカバー Terminal Box Cover	FC Cast Iron	1	調圧弁無し HS35A		1.7
10	(*) OP105	Oリング O-ring	合成ゴム Synthetic Rubber	1	φ5.7 d=φ104.6		
11-1	731205	警告ラベルA (Jpn) Earth Label A	合成樹脂 Synthetic Resin	1	Japanese 35×100		
11-2	731209	警告ラベルAE (Eng) Earth Label AE	合成樹脂 Synthetic Resin	1	English 35×100		
12	BUM514	六角ボルト Hexagon Bolt	SUS304 Stainless Steel	1	M5 × 14		
13	74052	ケーブルクランプ Cable Clamp	SUS304 Stainless Steel	1	φ14-17 d=φ20 B=16		
14	NUM5A	六角ナット Hexagon Nut	SUS304 Stainless Steel	1	M5		
15	70223	ゴムブッシュ Rubber Bush	合成ゴム Synthetic Rubber	1	d=φ14.6 D=φ27 L=24		
16	77006	ケーブルクランプ用鎖 Chain	SUS304 Stainless Steel	1	d=φ4		
17	73630	周波数シール (60Hz) Frequency Label	テトロン Tetron	1	60Hz φ42		
18	FPG622	ファスナピン Fastener Pin	SWRM Mild Steel	1	φ6×L=22		
19-1	BUM1030	六角ボルト Hexagon Bolt	SUS304 Stainless Steel	4	M10×30		
19-2	BUM1030	六角ボルト Hexagon Bolt	SUS304 Stainless Steel	4	M10×30		
20-1	SWUM10B	スプリングワッシャ Spring Washer	SUS304 Stainless Steel	4	M10		
20-2	SWUM10B	スプリングワッシャ Spring Washer	SUS304 Stainless Steel	4	M10		
21	HCF4-3B	ホースカップリング Hose Coupling	FC Cast Iron	1	80A □110 4-φ12 □90		1.2
22	(*) 40004A	パッキン Packing	合成ゴム Synthetic Rubber	1	□110 ピッチ□90 t=2		
23	20168	モータフレーム Motor Frame	FC Cast Iron	1	HS-35A/38B/48E		28.0
24	BUM1235	六角ボルト Hexagon Bolt	SUS304 Stainless Steel	6	M12 × 35		
25-1	SWUM12B	スプリングワッシャ Spring Washer	SUS304 Stainless Steel	6	M12		
25-2	SWUM12B	スプリングワッシャ Spring Washer	SUS304 Stainless Steel	4	M12		
26	B6306ZZ	ベアリング Bearing	6306ZZC3 Ball Bearing	1	6306ZZC3 d=φ30 D=φ72 B=19		0.4
27	50178	ロータ Rotor	-	1	5.5kW-4P		
28	30163	モータシャフト Motor Shaft	SUS420J2 Stainless Steel	1	HS-48E		
29	K8725A	インペラキー Impeller Key	SUS403 Stainless Steel	1	B8×H7×L25 One Roundend		
30	BSM615	六角ボルト Hexagon Bolt	S25C Mild Steel	3	M6 × 15		
31	23089	ベアリング押エ Bearing Cover	SPCC Carbon Steel	1	6308 HS-48E		
32	B6308ZZ	ベアリング Bearing	6308ZZC3 Ball Bearing	1	6308ZZC3 d=φ40 D=φ90 B=23		0.6
33	(*) OB26	Oリング O-ring	合成ゴム Synthetic Rubber	1	φ3.53 d=φ120.24		
34	23171	ベアリングハウジング Bearing Housing	FC Cast Iron	1	HS-35A~48E		
35	SWUM8B	スプリングワッシャ Spring Washer	SUS304 Stainless Steel	4	M8		
36	BUM830	六角ボルト Hexagon Bolt	SUS304 Stainless Steel	4	M8×30		
37	BUM1225	六角ボルト Hexagon Bolt	SUS304 Stainless Steel	3	M12 × 25		
38	80039	ハンドル Handle	SGP Mild Steel	1	φ274-φ27 U-486KB,HS-35A		1.2
39	PSM412W3	座金付ナベ小ネジ Screw with Washer	SWRM Mild Steel	2	M4×12 with captive washer		
製品コード①:HS38B-2006-0000B			記事 Note:標準:60Hz		名称・Title 部品明細図		
					CONSTRUCTION DIAGRAM		
来歴:History					書類番号 Doc. No.	N30342H	1/2
H 3D化、設定0370反映			2025-01-22	山形	参照図 Fig.Draw.No.	HS38B-2006-0000B-Fig	Page. 2025/6/9
G No. 64 変更			2019-05-24	小泉	サクラガワポンプ製作所 SAKURAGAWA PUMP MFG.CO.LTD.		
F No. 3, 10, 37, 53, 55, 67, 67, 68変更			2017-10-27	小泉			
F No. 98, 99追加 No. 8, 9, 10, 15, 63不要			2017-10-27	小泉			
			形式・Type HS-38B (60Hz)		※ 警告ラベル、注意ラベルの類は和文又は英文どちらか一方が付属 します Either Japanese or English is attached for the labels.		
					※ 部品の重量は参考値です Weight of each part is reference value 00527-3C		

符号 Mark	部品番号 Part No.	品 名 Part Name	材 質 Material	数量 Q'ty	寸 法 ・ 規 格 Size ・ Spec.	備考 Note	重量(kg) Weight
40	ACHLXL00	オートカット Auto-Cut	KA-314 KA-314	1	5.5kW-200V KA-314		
41	21070	上部ブラケット Upper Bracket	FC Cast Iron	1	HS-35A~48E,U-486KB		6.5
42	WW72	波ワッシャ Wave Washer	SK5 Hard Steel	1	6306		
43	(*) OG72	Oリング O-ring	合成ゴム Synthetic Rubber	1	φ 3.1 d=φ 71.4		
44	(*) OG190	Oリング O-ring	合成ゴム Synthetic Rubber	1	φ 5.7 d=φ 189.3		
45	51243	ステータ Stator	- -	1	5.5kW-4P 200V		18.4
46-1	731206	本体注意ラベルA (Jpn) Caution Label A	合成樹脂 Synthetic Resin	1	Japanese 100×60		
46-2	731210	本体注意ラベルAE (Eng) Caution Label AE	合成樹脂 Synthetic Resin	1	English 100×60		
47	73817	銘板 Name Plate	C2801P Brass	1	100×63 全刻印横長		
48	HRU2.6-4.8	打込鋲 Rivet	SUS304 Stainless Steel	4	φ 2.6 L=4.8		
49	73438	検査合格シール Inspection Seal	テトロン Tetron	1	40×20		
50	(*) 40009	パッキン Packing	ノンアス Non-Asbestos	1	d=φ 16 D=φ 28 t=2		
51	61018	オイルプラグ Oil Plug	SUS304 Stainless Steel	1	M16 L=20.5		
52	T1000	潤滑油 Lubricant	タービン油 Turbine Oil	1 L	Non-additive Turbine Oil		
53	MW35C	メカニカルシール Mechanical Seal	- -	1 Set	φ 35		
54	PUM58	ナベ小ネジ Screw	SUS304 Stainless Steel	4	M5 × 8		
55	(*) OB38	Oリング O-ring	合成ゴム Synthetic Rubber	1	φ 3.53 d=φ 164.69		
56	24095	シールハウジング Seal Housing	FC Cast Iron	1	φ 203 t=34.5		2.5
57	SWUM8B	スプリングワッシャ Spring Washer	SUS304 Stainless Steel	4	M8		
58	BUM820	六角ボルト Hexagon Bolt	SUS304 Stainless Steel	4	M8 × 20		
59	SC40588	オイルシール Oil Seal	合成ゴム Synthetic Rubber	1	d=φ 40 D=φ 58 b=8		
60	31073	シャフトスリーブ Shaft Sleeve	高クロム鑄鉄 High Chrome Alloy	1	HS-48E		
61	12096	ケーシング Casing	FC Cast Iron	1	HS-35A/48E/38B(60Hz)		19.0
62	45010	リング Ring	高クロム鑄鉄 High Chrome Alloy	1	φ 58 L=17 HS-48E/U-2304B		
63-1	74108T03	インペラカラー Impeller Collar	SUS304 Stainless Steel		d=29 D=45 b=9 t=0.3 HS48E		
63-2	74108T05	インペラカラー Impeller Collar	SUS304 Stainless Steel		d=29 D=45 b=9 t=0.5 HS48E		
63-3	74108T11	インペラカラー Impeller Collar	SUS304 Stainless Steel		d=29 D=45 b=9 t=1.1 HS48E		
64	10472	インペラ Impeller	高クロム鑄鉄 High Chrome Alloy	1			4.0
65	62018	攪拌羽根取付軸 Agitator Shaft	SUS403 Stainless Steel	1	HS-35A~48E		0.7
66	70032	攪拌羽根取付軸スリーブ Agitator Sleeve	合成ゴム Synthetic Rubber	1	HS-48E φ 64L=40		
67	83006	攪拌羽根 Agitator	高クロム鑄鉄 High Chrome Alloy	1	HS-48E		1.3
68	64003	攪拌羽根締付ナット Agitator Nut	SUS403 Stainless Steel	1	M16 t=10 ダブルナット羽根側		
69	64004	攪拌羽根締付ナット Agitator Nut	SUS403 Stainless Steel	1	M16 H=25 M16 ダブルナット2個目		
70	13067	サクシオンカバー 当金 Liner	SS400 Mild Steel	1	φ 246 t=10.5 HS35A/38B(60Hz)		3.3
71	13065	サクシオンカバー Suction Cover	FC Cast Iron	1	HS-35A,38B(60Hz)		3.0
72	BUM1020	六角ボルト Hexagon Bolt	SUS304 Stainless Steel	4	M10×20		
73	60050	ストレーナボルト Strainer Bolt	SS400 Mild Steel	4	M12×M12 L=92		
74	84016	整流板 Rectifier	SS400 Mild Steel	1	φ 293 HS-35A,HS-38B(60Hz)		2.4
75	14066	ストレーナ Strainer	SS400 Mild Steel	1	HS-35A		5.5
76	NUM12A	六角ナット Hexagon Nut	SUS304 Stainless Steel	4	M12		
901	HS35APO	パッキンOリングセット Packing & O-ring Set	* マークを含む * included.	1	HS35A,38B(60),48E共通 (*) should be included.	別売り Optional Parts	
902	88036	フランジ付吐出管 Discharge Pipe With Flange	FC Cast Iron	1	JIS10K80A 4-φ 12 □90 L=213	別売り Optional Parts	5.5
903	70222	ゴムスリーブ Rubber Sleeve	ネオプレン Synthetic Rubber	1	~φ 14.6 D=44 L=110 72076含む	別売り Optional Parts	
904	CE24D	キャブタイヤケーブル Cabtyre Cable	2PNCT Rubber insulated flexible cables	1 m	単価は1m毎,販売は5m毎 3.5sq Price:per a meter/Sales:per 5 m	別売り Optional Parts	0.3
905	R50178HSE	ロータ付シャフト Shaft with Rotor		1		別売り Optional Parts	14.0
製品コード(①):HS38B-2006-0000B		Date Approved Jun 12 2025 T. Hayashi Checked	名称:Title 部品明細図 CONSTRUCTION DIAGRAM	書類番号 Doc. No. 参照図 Fig. Draw. No.		N30342H	2/2
記事 Note:標準:60Hz		来歴:History Drawn 22-Jan-2025 M. Yahagata	形式:Type HS-38B (60Hz)	サクラガワポンプ製作所 SAKURAGAWA PUMP MFG.CO.,LTD.		Page. 2025/6/9	
H 3D化, 設定0370反映		2025-01-22 山形	※ 警告ラベル、注意ラベルの類は和文又は英文どちらか一方が付属 します Either Japanese or English is attached for the labels.		※ 部品の重量は参考値です Weight of each part is reference value		00527-3C
G No. 64 変更		2019-05-24 小泉					
F No. 3, 10, 37, 53, 55, 67, 68変更		2017-10-27 小泉					
F No. 98, 99追加 No. 8, 9, 10, 15, 63不要		2017-10-27 小泉					