



0047B-GV Ver. 201906

FORECAST ON PUMP CHARACTERISTICS

ポンプ想定曲線図

P	
枚数	

株式会社 桜川ポンプ製作所

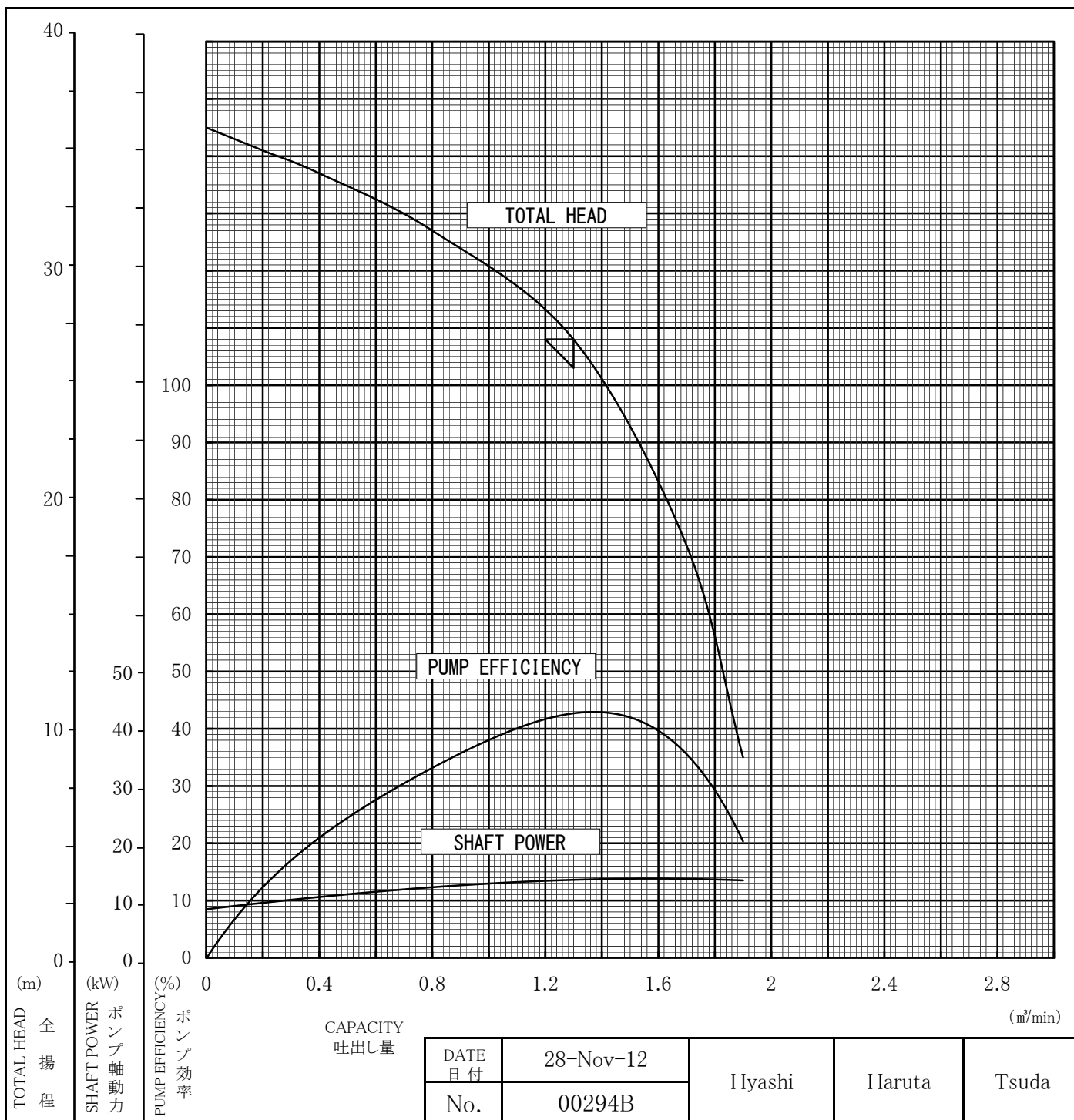
TYPE
形式

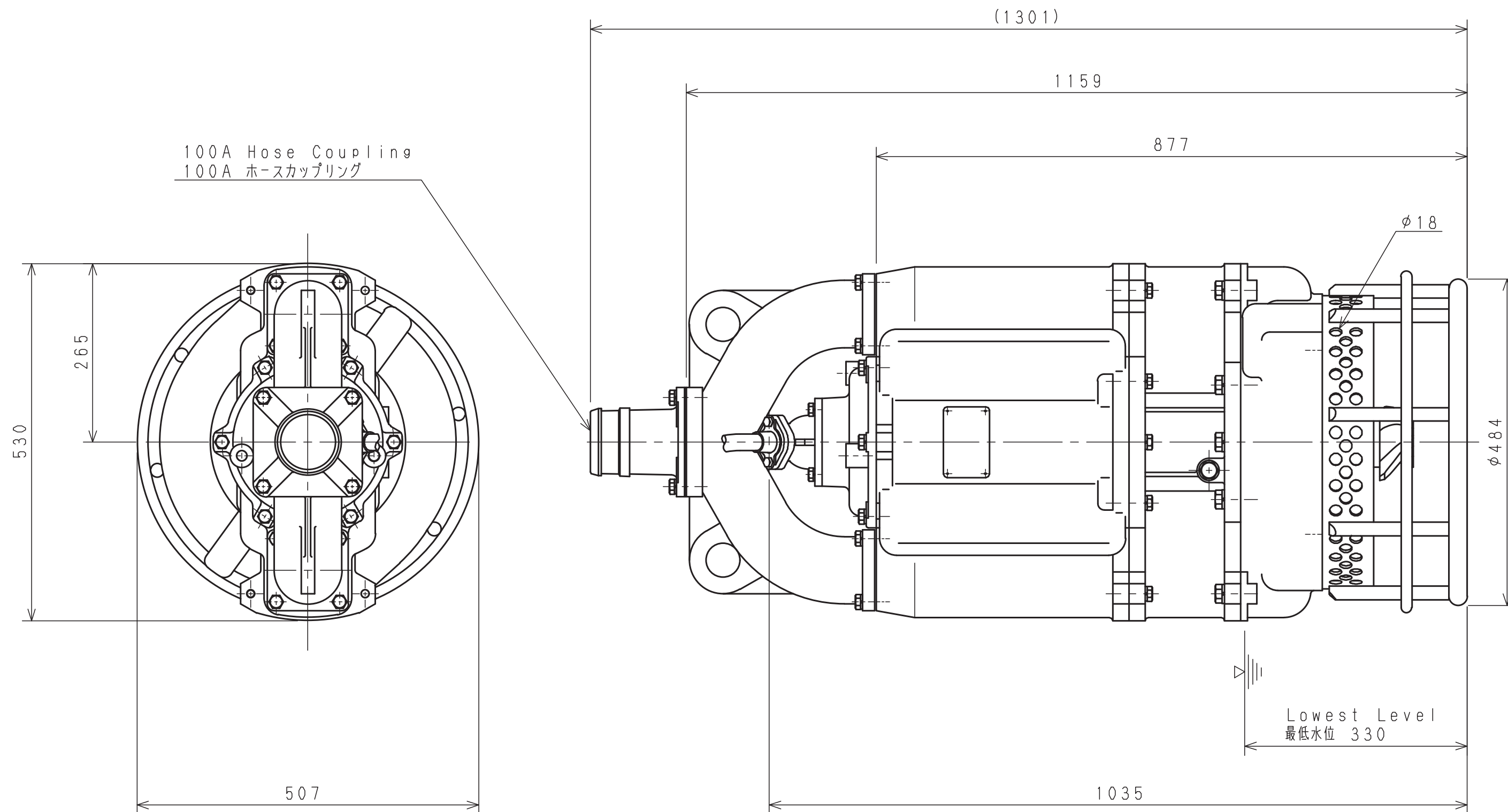
HS-420B


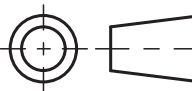
DISCH.DIA
口径

100 mm 1 st.

	TEST LIQUID 試験揚液	CAPACITY 吐出量(m ³ /min)	TOTAL HEAD 全揚程(m)	SYNCHRONOUS SPEED 同期速度(min ⁻¹)	SHAFT POWER ポンプ軸動力(kW)	PUMP EFFICIENCY ポンプ効率(%)
SPECIFICATION 規定項目	WATER 清水	1.3	27	1800 (60Hz)	15	

NOTE
記事:



Note 記事	C : 和英併記 ' 12. 11. 27 津田		Date 年月日	Sign 署名	Scale 尺度	Title / 表題 External Diagram 外形寸法図 (標準)	Dwg. No. / 図面番号			
	· Add and Correct Dimension '19. 05. 24 A Zin		Sep. 07, 1999	Kaneda	1 / 6		M 3 0 6 2 9			
			Sep. 07, 1999	Kaneda		Type / 形式	SAKURAGAWA PUMP MFG. CO. LTD. サクラ川ポンプ製作所			
			Sep. 07, 1999	Hayashi		ELECTRIC SUBMERSIBLE PUMP				
			Sep. 07, 1999	Hayashi		HS-420B				

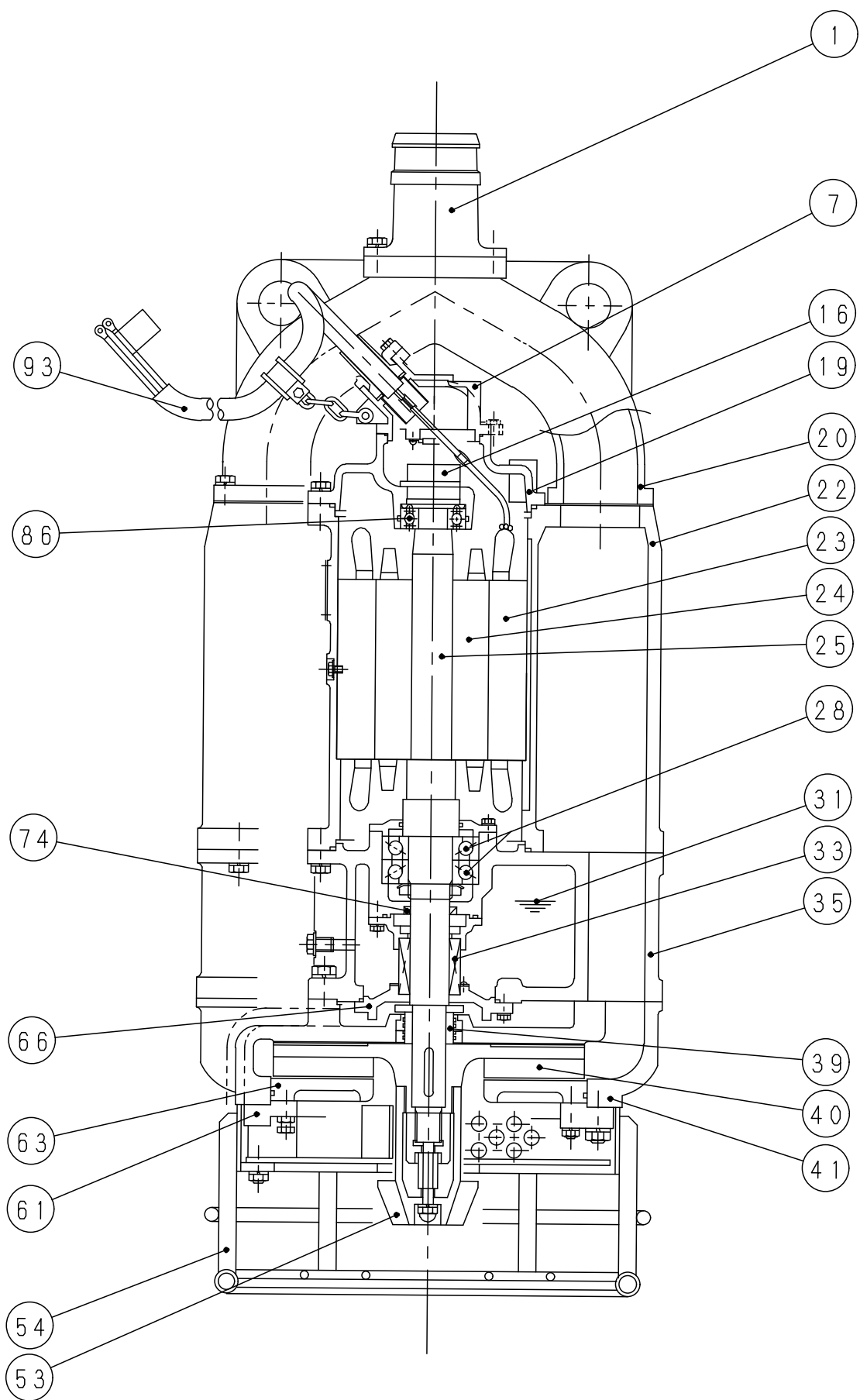
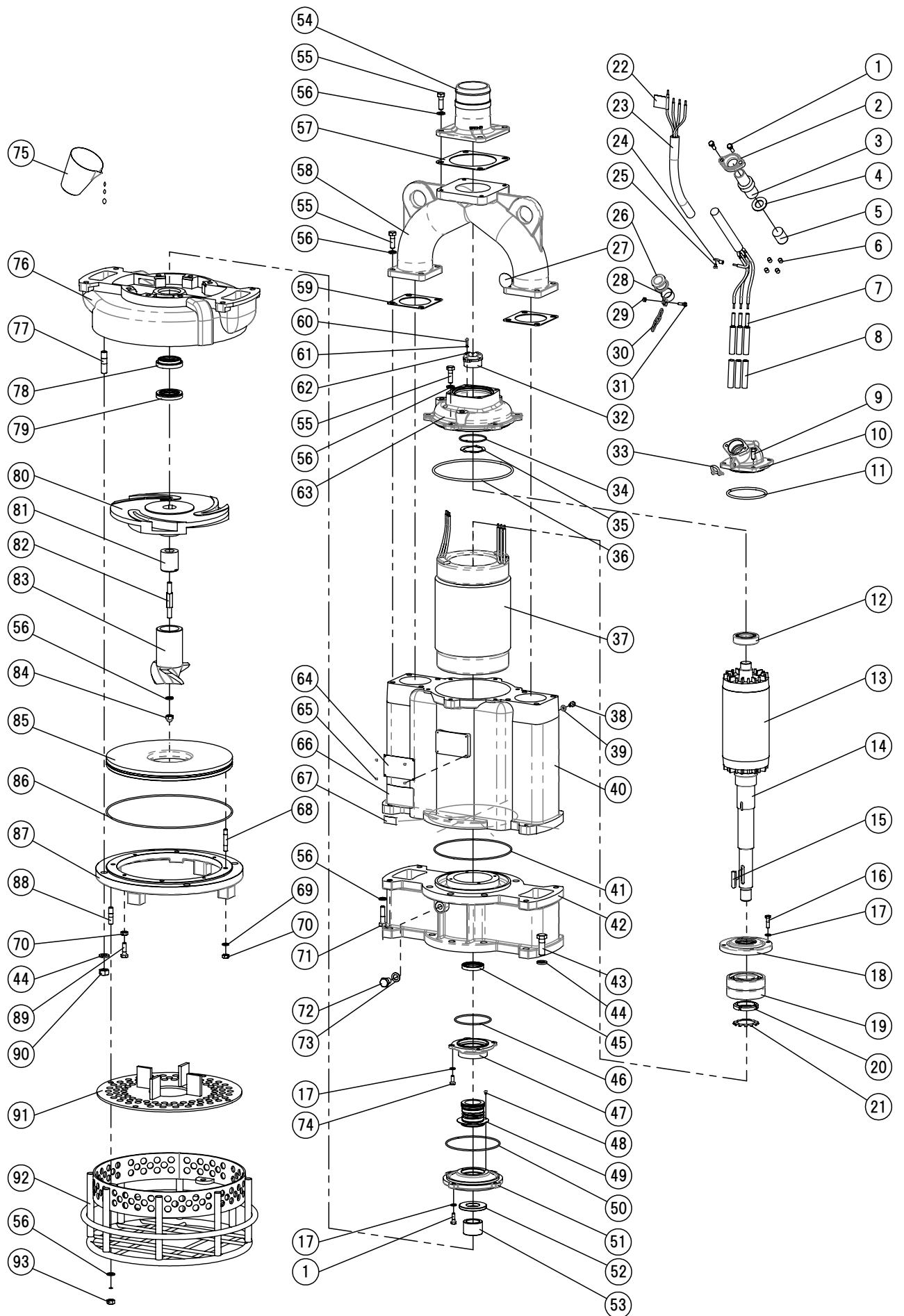


Fig 00263 B KZ



HS-420B

口径 Discharge	100 mm	出力 OutPut	15 kW	製品コード Prodct Code	HS420B-2005-0000D HS420B-2006-0000D	電圧/周波数 Voltage/Hz	200V/50Hz 200V/60Hz
-----------------	--------	--------------	-------	----------------------	--	----------------------	------------------------

符号 Mark	部品番号 Part No.	品 名 Part Name	材 質 Material	数量 Q'ty	寸 法 ・ 規 格 Size ・ Spec.	備考 Note	
1	BUM825	六角ボルト Hexagon Bolt	SUS304 Stainless Steel	6	M8×25		
2	76098	ゴムスリーブ押エ Gland	FC Cast Iron	1	d=φ32 2-φ10 P=60		
3	70100	ゴムスリーブ Rubber Sleeve	合成ゴム Synthetic Rubber	1	φ22.9~25.0、NBR		
4	72077	ケーブルバッキン座金 Washer	SUS Stainless Steel	1	t=3×44×28		
5	AL60	コンパウンド Compound	エポキシ樹脂 Epoxy resin	60 cc			
6	78001	絶縁チューブ Tube	合成樹脂 Synthetic Resin	4	5.5sq~14sq φ10		
7	TT14-B	圧着スリーブ Crimping Sleeve	C1020PC Copper	3	14sq		
8	78018	熱収縮チューブ Insulating Sleeve	合成樹脂 Synthetic Resin	6	TT14-B φ15×90 1m⇒78049		
9	BUM1025	六角ボルト Hexagon Bolt	SUS304 Stainless Steel	4	M10 × 25		
10	22153A	ターミナルボックスカバー Terminal Box Cover	FC Cast Iron	1	調圧弁なし		
11	(*) OP105	Oリング O-ring	合成ゴム Synthetic Rubber	1	φ5.7 d=φ104.6		
12	B6306ZZ	ベアリング Bearing	6306ZZC3 Ball Bearing	1	6306ZZC3 d=φ30 D=φ72 B=19		
13	50215	ロータ Rotor	-	1	15kW-4P	提供不可 Not for sales	
14	30194	モータシャフト Motor Shaft	SUS420J2 Stainless Steel	1		提供不可 Not for sales	
15	K10850A	インペラキー Impeller Key	SUS403 Stainless Steel	1	B10×H8×L50 One Roundend		
16	BUM830	六角ボルト Hexagon Bolt	SUS304 Stainless Steel	4	M8×30		
17	SWUM8B	スプリングワッシャ Spring Washer	SUS304 Stainless Steel	12	M8		
18	23190	ベアリング押エ Bearing Cover	FC Cast Iron	1	HS-420B	お問合せください Ask	
19	B7310DBB	ベアリング Bearing	7310BDBC3 Ball Bearing	1	-		
20	AN10	ロックナット Lock Nut	S25C Mild Steel	1	7310		
21	AW10	ベアリング座金 Bearing Washer	SS400 Mild Steel	1	7310		
22-1	731205	警告ラベルA Earth Label A	合成樹脂 Synthetic Resin	1	Japanese 35×100 A		
22-2	731209	警告ラベルAE Earth Label AE	合成樹脂 Synthetic Resin	1	English 35×100		
23	CE24G	キャブタイヤケーブル Cabtyre Cable	2PNCTS Rubber insulated flexible cables	15 m	単価は1m毎、販売は5m毎 14sq Price:per a meter/Sales:per 5 m		
24	TT14-5	圧着端子 Tip	C1020PC Copper	1	14sq×R5		
25	PUM58W	ナベ小ネジ Screw	SUS304 Stainless Steel	1			
26	70035	ゴムブッシュ Rubber Bush	合成ゴム Synthetic Rubber	1	d=φ25.6 D=φ31		
27-1	73629	周波数シール Frequency Label	テトロン Tetron	1	50Hz φ42		
27-2	73630	周波数シール Frequency Label	テトロン Tetron	1	60Hz φ42		
28	74061	ケーブルクランプ Cable Clamp	SUS304 Stainless Steel	1	d=φ30 B=20		
29	NUM6A	六角ナット Hexagon Nut	SUS304 Stainless Steel	1	M6 1種		
30	77006	ケーブルクランプ用鎖 Chain	SUS304 Stainless Steel	1	d=φ4		
31	BUM620	六角ボルト Hexagon Bolt	SUS304 Stainless Steel	1	M6×20		
32	ACJXBL00	オートカット Auto-Cut	KA-315 KA-315	1	15kW-200V KA-315		
33	SCU6	シャックル Shackle	SUS304 Stainless Steel	1	φ6		
34	(*) OG72	Oリング O-ring	合成ゴム Synthetic Rubber	1	φ3.1 d=φ71.4		
35	WW72	波ワッシャ Wave Washer	SK5 Hard Steel	1	6306		
36	(*) OG220	Oリング O-ring	合成ゴム Synthetic Rubber	1	φ5.7 d=φ219.3		
37	51292	ステータ Stator	-	1	15kW-4P 200V	お問合せください Ask	
38	61021	コア止メボルト Hollow Set Bolt	SUS304 Stainless Steel	1	M8	提供不可 Not for sales	
39	CSLWM8	コア止メシール Seal Washer	SUS+合成ゴム Stainless Steel+Synthetic Rubber	1	コア止メボルト用	提供不可 Not for sales	
40	20199	モータフレーム Motor Frame	FC Cast Iron	1		お問合せください Ask	
41	(*) OB46	Oリング O-ring	合成ゴム Synthetic Rubber	1	φ3.53 d=φ215.49		

※ 部品の仕様・価格は予告なく変更になる場合があります。Price and parts specifications are subject to change without notice.
※ 単価の欄に Askと記載有るものは別途お問い合わせください。Contact us for any item marked "Ask" in pricing. 15C092020

1/3 Page.	参照図 Fig.Draw.No.	B-20005-0000	書類番号/Doc. No. 発行/day of issue	M30473I-KKC 31-Jan-2025
--------------	---------------------	--------------	----------------------------------	----------------------------

HS-420B

口径 Discharge	100 mm	出力 OutPut	15 kW	製品コード Prodct Code	HS420B-2005-0000D HS420B-2006-0000D	電圧/周波数 Voltage/Hz	200V/50Hz 200V/60Hz
-----------------	--------	--------------	-------	----------------------	--	----------------------	------------------------

符号 Mark	部品番号 Part No.	品名 Part Name	材質 Material	数量 Q'ty	寸法・規格 Size・Spec.	備考 Note	
42	17058	モータ台 Motor Base	FC Cast Iron	1	HS-420B	お問合せください Ask	
43	BUM1650	六角ボルト Hexagon Bolt	SUS304 Stainless Steel	10	M16 × 50		
44	SWUM16B	スプリングワッシャ Spring Washer	SUS304 Stainless Steel	14	M16		
45	SC45629	オイルシール Oil Seal	合成ゴム Synthetic Rubber	1	d=φ45 D=φ62 b=9		
46	(*) OB19	Oリング O-ring	合成ゴム Synthetic Rubber	1	φ3.53 d=φ98.02		
47	24070	メカシールハウジング Mech.Seal Housing	FC Cast Iron	1	U-4306D		
48	PUM46	ナベ小ネジ Screw	SUS304 Stainless Steel	3	M4×6		
49	MW45CEL	メカニカルシール Mechanical Seal	-	1 Set	φ45		
50	(*) OB35	Oリング O-ring	合成ゴム Synthetic Rubber	1	φ3.53 d=φ148.82		
51	24071	シールハウジング Seal Housing	FC Cast Iron	1	MW45C		
52	72025	水切板 Water Shut Disk	SUS403 Stainless Steel	1	D=φ78 t=8		
53	31021A	シャフトスリーブ Shaft Sleeve	SUS403 Stainless Steel	1			
54	HCF6-4B	ホースカップリング Hose Coupling	FC Cast Iron	1	100A □162 4-φ15 □132		
55	BUM1240	六角ボルト Hexagon Bolt	SUS304 Stainless Steel	18	M12 × 40		
56	SWUM12B	スプリングワッシャ Spring Washer	SUS304 Stainless Steel	33	M12		
57	(*) 40005A	吐出口パッキン Packing	合成ゴム Synthetic Rubber	1	□162 4-φ15 □132		
58	88037	吐出管 Discharge Pipe	FC Cast Iron	1	□162 4-M12 □132 □94×2		
59	(*) 40083A	吐出口パッキン Packing	合成ゴム Synthetic Rubber	2	□120 4-φ15穴 □94		
60	PSM416	ナベ小ネジ Screw	SWRM Mild Steel	2	M4 × 16 互換部品 PUM416 提供可(30円)	提供不可 Not for sales	
61	SWM4B	スプリングワッシャ Spring Washer	SWRH4A Stainless Steel	2	M4		
62	WSM4	平ワッシャ Washer	SPCC Carbon Steel	2	M4		
63	21142	上部ブラケット Upper Bracket	FC Cast Iron	1	HS-420B	お問合せください Ask	
64	73817	銘板 Name Plate	C2801P Brass	1	100×63 全刻印横長		
65	HRU2.6-4.8	打込鋲 Rivet	SUS304 Stainless Steel	4	φ2.6 L=4.8		
66-1	731206	本体注意ラベルA Caution Label A	合成樹脂 Synthetic Resin	1	Japanese 100×60		
66-2	731210	本体注意ラベルAE Caution Label AE	合成樹脂 Synthetic Resin	1	English 100×60		
67	73438	検査合格シール Inspection Seal	テトロン Tetron	1	40×20		
68	SUM1050B	スタッドボルト Stud Bolt	SUS304 Stainless Steel	4	M10×L=65		
69	SWUM10B	スプリングワッシャ Spring Washer	SUS304 Stainless Steel	4	M10		
70	NUM10A	六角ナット Hexagon Nut	SUS304 Stainless Steel	8	M10 1種		
71	BUM1250	六角ボルト Hexagon Bolt	SUS304 Stainless Steel	10	M12 × 50		
72	61018	オイルプラグ Oil Plug	SUS304 Stainless Steel	1	M16 L=20.5		
73	(*) 40009	パッキン Packing	ノンアス Non-Asbestos	1	d=φ16 D=φ28 t=2		
74	BUM820	六角ボルト Hexagon Bolt	SUS304 Stainless Steel	4	M8 × 20		
75	T3900	潤滑油 Lubricant	タービン油 Turbine Oil	3.9 L	タービン油VG#32 Non-additive Turbine Oil	提供不可 Not for sales	
76	12156	ケーシング Casing	FCD Ductile Cast Iron	1	HS-420B		
77	SUM1645A	スタッドボルト Stud Bolt	SUS304 Stainless Steel	4	M16×L=65		
78	45001	ラビリンスシール Labyrinth Seal	高クロム鋳鉄 High Chrome Alloy	1	d=φ55 D=φ75 H=19		
79	45004	ラビリンスシール Labyrinth Seal	高クロム鋳鉄 High Chrome Alloy	1	d=φ55 D=φ75 H=13		
80-1	10349	インペラ Impeller	高クロム鋳鉄 High Chrome Alloy	1			
80-2	10350	インペラ Impeller	高クロム鋳鉄 High Chrome Alloy	1			
81	64037	インペラナット Impeller Nut	SUS403 Stainless Steel	1	HS-420B/HS-430B		

※ 部品の仕様・価格は予告なく変更になる場合があります。Price and parts specifications are subject to change without notice.
※ 単価の欄に Askと記載有るものは別途お問い合わせください。Contact us for any item marked 'Ask' in pricing. 15C092020

2/3 Page.	参照図 Fig.Draw.No.	B-20005-0000	書類番号/Doc. No. 発行/day of issue	M30473I-KKC 31-Jan-2025
--------------	---------------------	--------------	----------------------------------	----------------------------

HS-420B

口径 Discharge	100 mm	出力 OutPut	15 kW	製品コード Prodct Code	HS420B-2005-0000D HS420B-2006-0000D	電圧/周波数 Voltage/Hz	200V/50Hz 200V/60Hz
-----------------	--------	--------------	-------	----------------------	--	----------------------	------------------------

符号 Mark	部品番号 Part No.	品 名 Part Name	材 質 Material	数量 Q'ty	寸 法 ・ 規 格 Size ・ Spec.	備考 Note	
82	64038	攪拌羽根取付ボルト Agitator Bolt	SUS403 Stainless Steel	1	HS-420B/430B		
83	83017	攪拌羽根 Agitator	高クロム鋳鉄 High Chrome Alloy	1	NHS-415A-A/HS420B/430B		
84	NCUM12A	六角袋ナット Hexagon Cup Nut	SUS304 Stainless Steel	1	M12 Domed Cap Nuts		
85	13106	サクシヨンカバー 当金 Liner	高クロム鋳鉄 High Chrome Alloy	1	HS-420B/HS-430B		
86	(*) OH354	Oリング O-ring	合成ゴム Synthetic Rubber	1	φ4 d=φ354		
87	13105	サクシヨンカバー Suction Cover	FC Cast Iron	1	HS-420B/HS-430B		
88	SUM1232B	スタッドボルト Stud Bolt	SUS304 Stainless Steel	4	M12×L=50		
89	BUM1035	六角ボルト Hexagon Bolt	SUS304 Stainless Steel	4	M10 × 35		
90	NUM16A	六角ナット Hexagon Nut	SUS304 Stainless Steel	4	M16 1種		
91	14088	整流板 Rectifier	SS400 Mild Steel	1	HS-430B		
92	81029	ポンプスタンド Pump Stand	SS400 Mild Steel	1	HS-430B		
93	NUM12A	六角ナット Hexagon Nut	SUS304 Stainless Steel	4	M12 1種		
901	HS420BPO	パッキンOリングセット Packing & O-ring Set	-	1	部品番号欄に(*)印の付いたもの (*) should be included.		

※ 部品の仕様・価格は予告なく変更になる場合があります。Price and parts specifications are subject to change without notice.
※ 単価の欄に Askと記載有るものは別途お問い合わせください。Contact us for any item marked 'Ask' in pricing. 15C092020

3/3 Page.	参照図 Fig.Draw.No.	B-20005-0000	書類番号/Doc. No. 発行/day of issue	M30473I-KKC 31-Jan-2025
--------------	---------------------	--------------	----------------------------------	----------------------------