

HS 形水中ポンプ 仕様書

1.	ポンプ	形 式	HS-430B		標準	
		口 径	100		mm	
		全 揚 程	35		m	
		吐 出 量	1.5		m ³ /min	
2.	モータ	形 式	乾式水中形三相誘導電動機			
		出 力	22	kW	極 数	4 極
		電 圧	200 / 220	V	絶縁階級	F 種
		周波数	60	Hz	電 流	80 / 75 A
		始動方式	全電圧始動			
		軸 受	上部	6308ZZ	下部	7310DBB
3.	軸封装置	モータ側	ダブルタイプメカニカルシール		MW45CEL	セラミック × カーボン
		インペラ側	SiC × SiC			
		潤 滑 油	タービン油第1種 (ISO VG32)		3.90	リットル
4.	モータ保護装置	モータ内蔵:ミニチュアサーマルプロテクタ				
5.	キャブタイヤケーブル					
		3C ×	22	mm ²		
		1C ×	14	mm ²		
		2PNCTS	2C ×	0.75	mm ²	15 m 仕上径 φ 31.6 mm
6.	主要部品材質 及び 塗 装	インペラ:高クロム鋳鉄		指定色 黄色(桜川色)		
		ケーシング:FCD500				
		モータフレーム:FC200				
		ブラケット類:FC200				
		モータシャフト:SUS420J2				
		サクシヨンカバー:FC200				
		サクシヨンカバー当金:高クロム鋳鉄				
		接液部ボルト・ナット:SUS304				
7.	寸法・質量	幅: 540 mm 奥行: 507 mm 最大高さ: 1352 mm ポンプ本体質量: 420 kg ※ 正式な寸法は外形寸法図又は据付図にてご確認ください				
8.	備 考	吐出口:JIS10K100Aフランジ				

FORECAST ON PUMP CHARACTERISTICS

ポンプ想定曲線図

P	
枚数	

株式会社 桜川ポンプ製作所
SAKURAGAWA PUMP MFG.CO.,LTD.

TYPE
形式

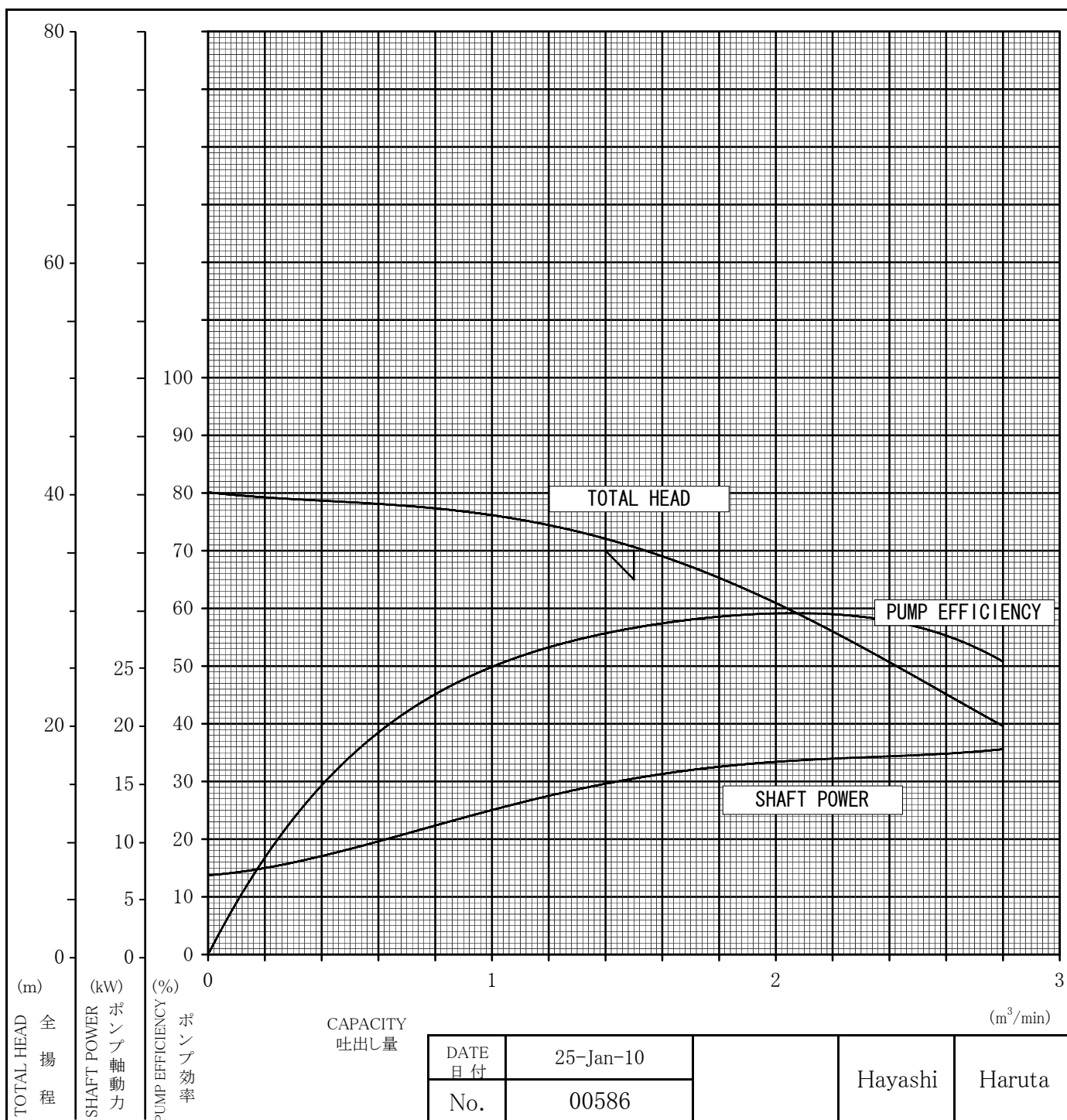
HS-430B

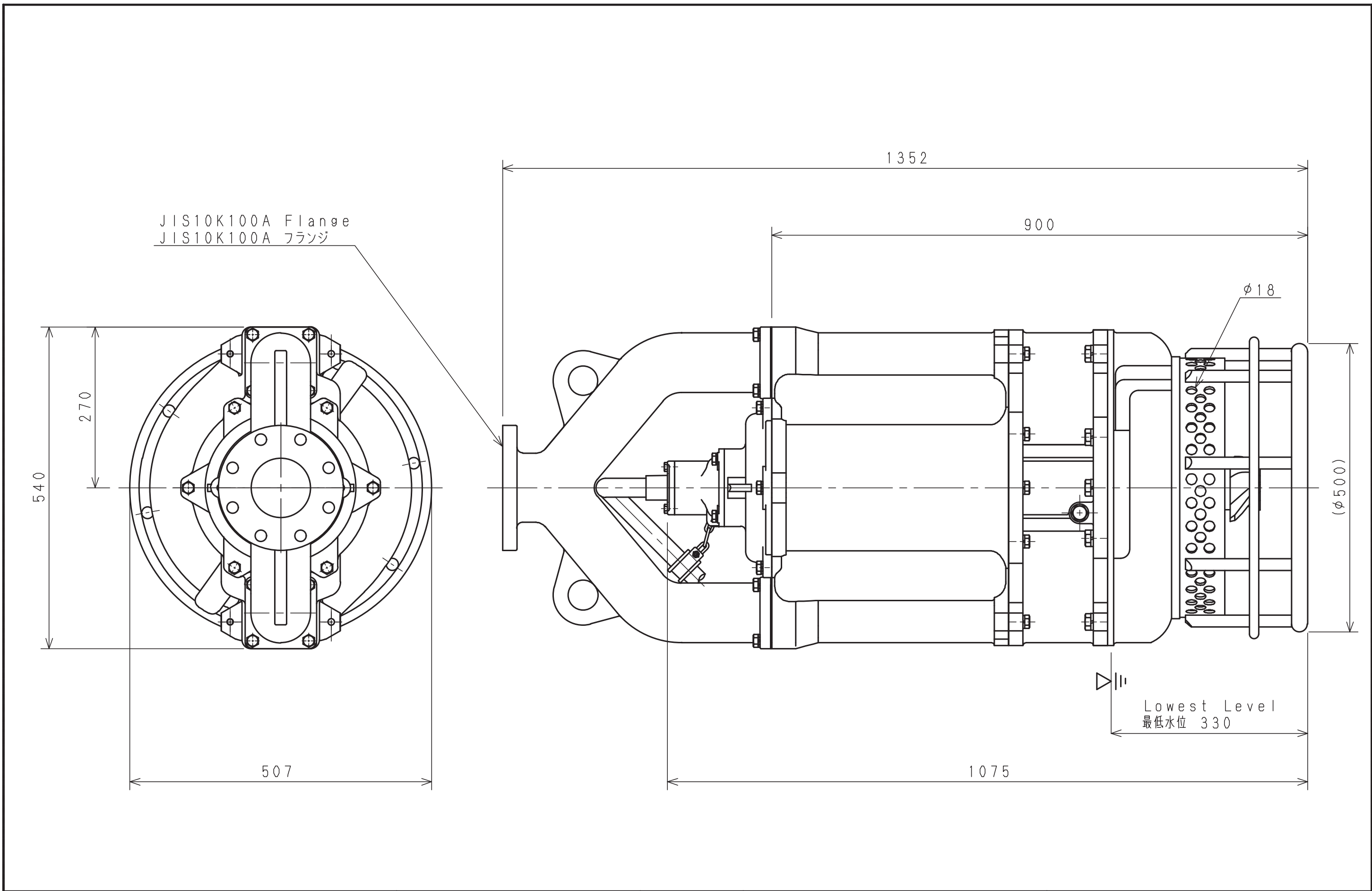
DISCH.DIA
口径

100 mm 1 st.

	TEST LIQUID 試験揚液	CAPACITY 吐出量(m ³ /min)	TOTAL HEAD 全揚程(m)	SYNCHRONOUS SPEED 同期速度(min ⁻¹)	SHAFT POWER ポンプ軸動力(kW)	PUMP EFFICIENCY ポンプ効率(%)
SPECIFICATION 規定項目	WATER 清水	1.5	35	1800 (60Hz)	22	

NOTE
記事:





Note 記号	A:寸法追記	'06.12.22	村上	Approved 承認	Date 年月日	Aug. 31, 1994	Sign 署名	Kaneda	Scale 尺度	1/6	Title / 表題 External Diagram 外形寸法図 (標準)	Dwg. No. / 図面番号		A/B/C		
	B:寸法追記, 和文英文併記	'12.11.28	津田									P30008				
	C:Add and Correct Dimension	'19.05.30	A Zin	Checked 審査						Type / 形式 ELECTRIC SUBMERSIBLE PUMP HS-430B	SAKURAGAWA PUMP MFG. CO. LTD. 桜川ポンプ製作所					
				Drawn 作成	Aug. 31, 1994		Shinamoto									

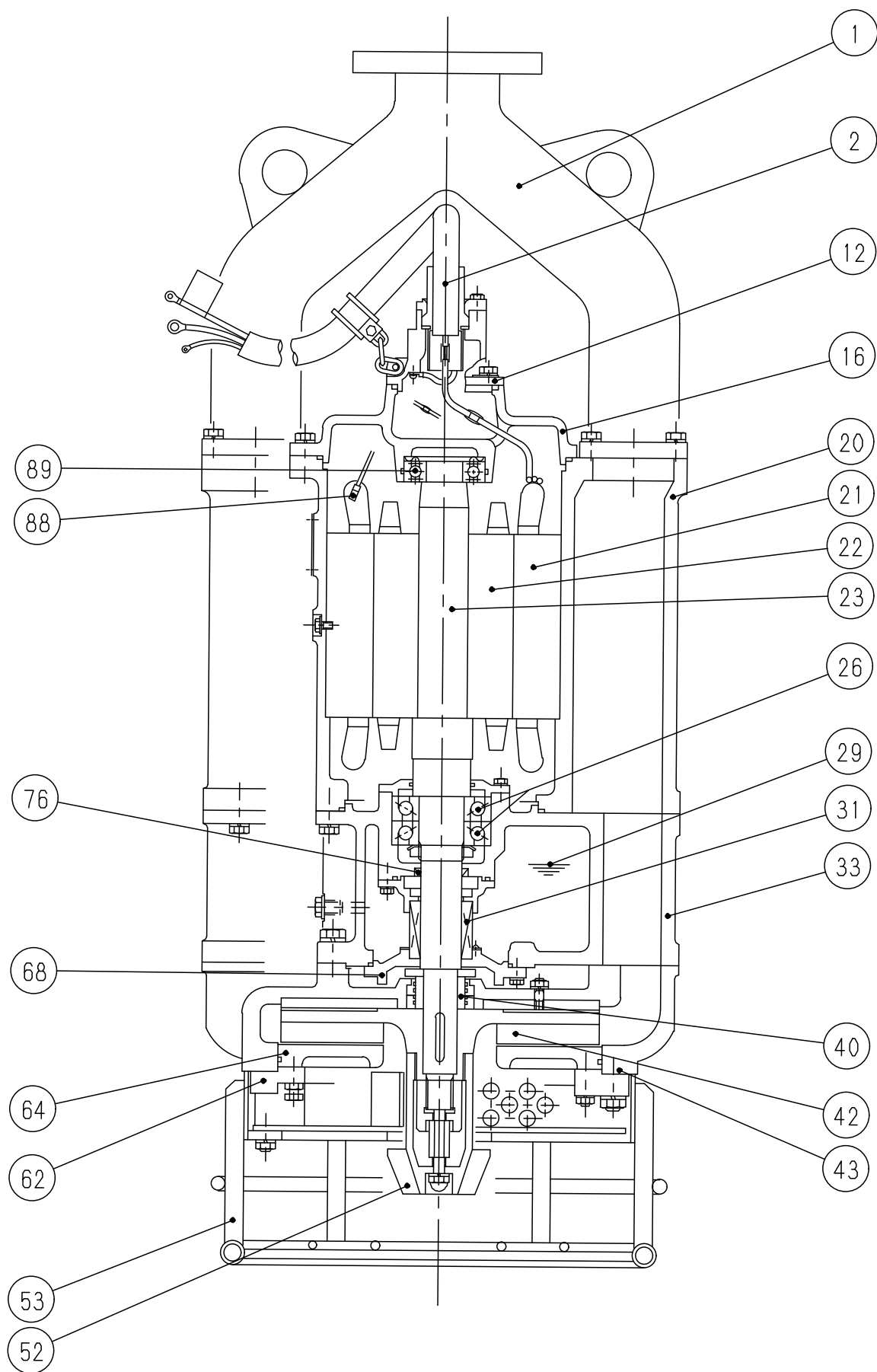
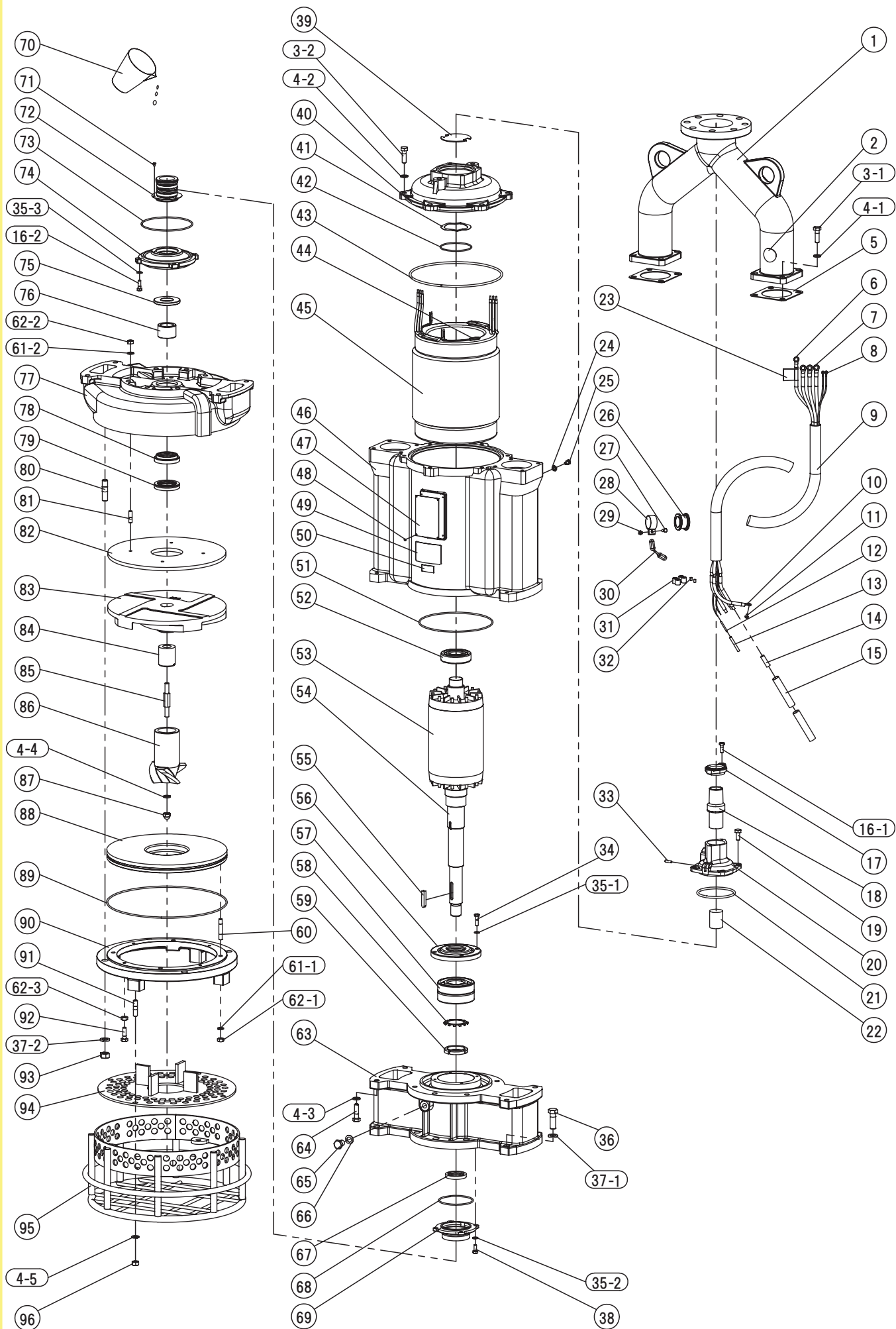


Fig 00220 C KZ



符号 Mark	部品番号 Part No.	品 名 Part Name	材 質 Material	数量 Q'tv	寸 法 ・ 規 格 Size ・ Spec.	備考 Note	重量(kg) Weight
1	88040	フランジ付吐出管 Discharge Pipe With Flange	FC Cast Iron	1	JIS10K100A □94×2		25.5
2-1	73629	周波数シール (50Hz) Frequency Label	テトロン Tetron	1	50Hz φ42		
2-2	73630	周波数シール (60Hz) Frequency Label	テトロン Tetron	1	60Hz φ42		
3-1	BUM1240	六角ボルト Hexagon Bolt	SUS304 Stainless Steel	8	M12 × 40		
3-2	BUM1240	六角ボルト Hexagon Bolt	SUS304 Stainless Steel	6	M12 × 40		
4-1	SWUM12B	スプリングワッシャ Spring Washer	SUS304 Stainless Steel	8	M12		
4-2	SWUM12B	スプリングワッシャ Spring Washer	SUS304 Stainless Steel	6	M12		
4-3	SWUM12B	スプリングワッシャ Spring Washer	SUS304 Stainless Steel	10	M12		
4-4	SWUM12B	スプリングワッシャ Spring Washer	SUS304 Stainless Steel	1	M12		
4-5	SWUM12B	スプリングワッシャ Spring Washer	SUS304 Stainless Steel	4	M12		
5	(*) 40083A	吐出口パッキン Packing	合成ゴム Synthetic Rubber	2	□120 4-φ15穴 □94		
6	TT14-10	圧着端子 Tip	C1020PC Copper	1	14sq×R10		
7	TT22-10	圧着端子 Tip	C1020PC Copper	3	22sq×R10		
8	TT1.25-4	圧着端子 Tip	C1020PC Copper	2	1.25sq×R4		
9	CE26H	キャブタイヤケーブル Cabtyre Cable	2PNCTS Rubber insulated flexible cables	15 m	単価は1m毎,販売は5m毎 22sq Price:per a meter / Sales:per 5 m		1.8
10	TT14-5	圧着端子 Tip	C1020PC Copper	1	14sq×R5		
11	PUM58W	ナベ小ネジ Screw	SUS304 Stainless Steel	1	M5×8 SW付		
12	TT1.25-B	圧着スリーブ Crimping Sleeve	C1020PC Copper	2	1.25sq		
13	78027	熱収縮チューブ Insulating Sleeve	合成樹脂 Synthetic Resin	2	TT1.25-B φ6×50 1m⇒78046		
14	TT22-B	圧着スリーブ Crimping Sleeve	C1020PC Copper	3	22sq		
15	78019	熱収縮チューブ Insulating Sleeve	合成樹脂 Synthetic Resin	6	TT22-B φ20×100 1m⇒78050		
16-1	BUM825	六角ボルト Hexagon Bolt	SUS304 Stainless Steel	2	M8×25		
16-2	BUM825	六角ボルト Hexagon Bolt	SUS304 Stainless Steel	4	M8×25		
17	76126	ゴムスリーブ押エ Gland	FC Cast Iron	1	～φ35 2-M8 P=70		
18	70117	ゴムスリーブ Rubber Sleeve	合成ゴム Synthetic Rubber	1	～φ32.1 D=φ52 72078を含む		
19	BUM1025	六角ボルト Hexagon Bolt	SUS304 Stainless Steel	4	M10 × 25		
20	22209	ターミナルボックスカバー Terminal Box Cover	FC Cast Iron	1	調整弁無し		2.3
21	(*) OP105	Oリング O-ring	合成ゴム Synthetic Rubber	1	φ5.7 d=φ104.6		
22	AL200	コンパウンド Compound	エポキシ樹脂 Epoxy resin	200 cc	主剤HY951:硬化剤AL 100:9～10		
23-1	731205	警告ラベルA (Jpn) Earth Label A	合成樹脂 Synthetic Resin	1	Japanese 35×100		
23-2	731209	警告ラベルAE (Eng) Earth Label AE	合成樹脂 Synthetic Resin	1	English 35×100		
24	CSLWM8	コア止メシール Seal Washer	SUS+合成ゴム Stainless Steel+Synthetic Rubber	1	コア止メボルト用		
25	61021	コア止メボルト Hollow Set Bolt	SUS304 Stainless Steel	1	M8		
26	70109	ゴムブッシュ Rubber Bush	合成ゴム Synthetic Rubber	1	d=φ31.8 D=φ39		
27	BUM620	六角ボルト Hexagon Bolt	SUS304 Stainless Steel	1	M6×20		
28	74070	ケーブルクランプ Cable Clamp	SUS304 Stainless Steel	1	d=φ38 B=20		
29	NUM6A	六角ナット Hexagon Nut	SUS304 Stainless Steel	1	M6		
30	77006	ケーブルクランプ用鎖 Chain	SUS304 Stainless Steel	1	d=φ4		
31	78003	絶縁チューブ Tube	合成樹脂 Synthetic Resin	4	22sq～60sq φ15		
32	78004	絶縁チューブ Tube	合成樹脂 Synthetic Resin	2	0.75sq～3.5sq φ6		
33	FPG622	ファスナピン Fastener Pin	SWRM Mild Steel	1	φ6×L=22		
34	BUM830	六角ボルト Hexagon Bolt	SUS304 Stainless Steel	4	M8×30		
35-1	SWUM8B	スプリングワッシャ Spring Washer	SUS304 Stainless Steel	4	M8		
製品コード①:HS430B-2005-0000E 製品コード②:HS430B-2006-0000E			記事 Note:標準		名称 :Title 部品品細図 CONSTRUCTION DIAGRAM		
来歴 :History					書類番号 Doc. No.		
L 3D化,設定3070 適用			2025-03-03 山形		N30277L		
J №19, 84変更№87, 116追加			2024-01-12 保野		1/3		
I №109, 110, 111 不要№112, 113, 114			2017-10-18 小泉		Page, 2025/6/9		
I 115追加 №12, 24, 31, 32, 101, 102, 105変更			2017-10-18 小泉		参照図 Fig.Draw.No.		
			形式 :Type HS-430B		※ 警告ラベル、注意ラベルの類は和文又は英文どちらか一方が付属 します Either Japanese or English is attached for the labels.		
					※ 部品の重量は参考値です Weight of each part is reference value		
					00527-30		
					00527-30		
					00527-30		
					00527-30		
					00527-30		
					00527-30		
					00527-30		
					00527-30		
					00527-30		
					00527-30		
					00527-30		
					00527-30		
					00527-30		
					00527-30		
					00527-30		
					00527-30		
					00527-30		
					00527-30		
					00527-30		
					00527-30		
					00527-30		
					00527-30		
					00527-30		
					00527-30		
					00527-30		
					00527-30		
					00527-30		
					00527-30		
					00527-30		
					00527-30		
					00527-30		
					00527-30		
					00527-30		
					00527-30		
					00527-30		
					00527-30		
					00527-30		
					00527-30		
					00527-30		
					00527-30		
					00527-30		
					00527-30		
					00527-30		
					00527-30		
					00527-30		
					00527-30		
					00527-30		
					00527-30		
					00527-30		
					00527-30		
					00527-30		
					00527-30		
					00527-30		
					00527-30		
					00527-30		
					00527-30		
					00527-30		
					00527-30		
					00527-30		
					00527-30		
					00527-30		
					00527-30		
					00527-30		
					00527-30		
					00527-30		
					00527-30		
					00527-30		
					00527-30		
					00527-		

符号 Mark	部品番号 Part No.	品 名 Part Name	材 質 Material	数量 Q'ty	寸 法 ・ 規 格 Size ・ Spec.	備考 Note	重量(kg) Weight
35-2	SWUM8B	スプリングワッシャ Spring Washer	SUS304 Stainless Steel	4	M8		
35-3	SWUM8B	スプリングワッシャ Spring Washer	SUS304 Stainless Steel	4	M8		
36	BUM1650	六角ボルト Hexagon Bolt	SUS304 Stainless Steel	10	M16 × 50		
37-1	SWUM16B	スプリングワッシャ Spring Washer	SUS304 Stainless Steel	10	M16		
37-2	SWUM16B	スプリングワッシャ Spring Washer	SUS304 Stainless Steel	4	M16		
38	BUM820	六角ボルト Hexagon Bolt	SUS304 Stainless Steel	4	M8 × 20		
39	87133	上部ベアリングカバー Upper Bearing Cover	合成樹脂 Synthetic Resin	1	ベアリング/ケーブル接触防止用		
40	21151	上部ブラケット Upper Bracket	FC Cast Iron	1	HS-430B		
41	WW90	波ワッシャ Wave Washer	SK5 Hard Steel	1	6308		
42	(*) OG90	Oリング O-ring	合成ゴム Synthetic Rubber	1	φ 3.1 d=φ 89.4		
43	(*) OG270	Oリング O-ring	合成ゴム Synthetic Rubber	1	φ 5.7 d=φ 269.3		
44	MTP-H	ミニチュアサーマルプロテクター Miniature Thermal Protector	-	3	F 150℃		
45	51312	ステータ Stator	-	1	22kW-4P 200V		
46	20213	モータフレーム Motor Frame	FC Cast Iron	1	HS-430B		
47	73830	銘板 Name Plate	C2801P Brass	1	80×125 全刻印 縦型		
48	HRU2.6-4.8	打込鉚 Rivet	SUS304 Stainless Steel	4	φ 2.6 L=4.8		
49-1	731206	本体注意ラベルA (Jpn) Caution Label A	合成樹脂 Synthetic Resin	1	Japanese 100×60		
49-2	731210	本体注意ラベルAE (Eng) Caution Label AE	合成樹脂 Synthetic Resin	1	English 100×60		
50	73438	検査合格シール Inspection Seal	テトロン Tetron	1	40×20		
51	(*) OB46	Oリング O-ring	合成ゴム Synthetic Rubber	1	φ 3.53 d=φ 215.49		
52	B6308ZZ	ベアリング Bearing	6308ZZC3 Ball Bearing	1	6308ZZC3 d=φ 40 D=φ 90 B=23		0.6
53	50234	ロータ Rotor	-	1	22kW-4P		
54	30214	モータシャフト Motor Shaft	SUS420J2 Stainless Steel	1	HS-430B		
55	K10850A	インペラキー Impeller Key	SUS403 Stainless Steel	1	B10×H8×L50 One Roundend		
56	23190	ベアリング押エ Bearing Cover	FC Cast Iron	1	HS-420B		
57	B7310DBB	ベアリング Bearing	7310BDBC3 Ball Bearing	1	7310BDBC3 -		2.3
58	AW10	ベアリング座金 Bearing Washer	SS400 Mild Steel	1	7310		
59	AN10	ロックナット Lock Nut	S25C Mild Steel	1	7310		
60	SUM1050B	スタッドボルト Stud Bolt	SUS304 Stainless Steel	4	M10×L=65		
61-1	SWUM10B	スプリングワッシャ Spring Washer	SUS304 Stainless Steel	4	M10		
61-2	SWUM10B	スプリングワッシャ Spring Washer	SUS304 Stainless Steel	4	M10		
62-1	NUM10A	六角ナット Hexagon Nut	SUS304 Stainless Steel	4	M10 1種		
62-2	NUM10A	六角ナット Hexagon Nut	SUS304 Stainless Steel	4	M10 1種		
62-3	NUM10A	六角ナット Hexagon Nut	SUS304 Stainless Steel	4	M10 1種		
63	17060	モータ台 Motor Base	FC Cast Iron	1	HS-430B		
64	BUM1245	六角ボルト Hexagon Bolt	SUS304 Stainless Steel	10	M12 × 45		
65	61018	オイルプラグ Oil Plug	SUS304 Stainless Steel	1	M16 L=20.5		
66	(*) 40009	パッキン Packing	ノンアス Non-Asbestos	1	d=φ 16 D=φ 28 t=2		
67	SC45629	オイルシール Oil Seal	合成ゴム Synthetic Rubber	1	d=φ 45 D=φ 62 b=9		
68	(*) OB19	Oリング O-ring	合成ゴム Synthetic Rubber	1	φ 3.53 d=φ 98.02		
69	24070	メカシールハウジング Mech.Seal Housing	FC Cast Iron	1	U-4306D		1.0
70	T3900	潤滑油 Lubricant	タービン油 Turbine Oil	3.9 L	Non-additive Turbine Oil		
71	PUM46	ナベ小ネジ Screw	SUS304 Stainless Steel	3	M4×6		

製品コード①: HS430B-2005-0000E 製品コード②: HS430B-2006-0000E		記事 Note:標準	名称: Title 部品明細図 CONSTRUCTION DIAGRAM	書類番号 Doc. No.	N30277L	2/3
来歴: History				参照図 Fig.Draw.No.	HS430B-2005-0000E-Fig	Page. 2025/6/9
L 3D化, 設定3070 適用		2025-03-03	山形	<div>株式会社 櫻川ポンプ製作所 SAKURAGAWA PUMP MFG.CO.,LTD.</div> <div>※ 部品の重量は参考値です Weight of each part is reference value 00527-3C</div>		
J No.19, 84変更No.87, 116追加		2024-01-12	保野			
I No.109, 110, 111不要No.112, 113, 114		2017-10-18	小泉			
I 115追加 No.12, 24, 31, 32, 101, 102, 105変更		2017-10-18	小泉			
※ 警告ラベル、注意ラベルの類は和文又は英文どちらか一方が付属 します Either Japanese or English is attached for the labels.						

符号 Mark	部品番号 Part No.	品 名 Part Name	材 質 Material	数量 Q'ty	寸 法 ・ 規 格 Size ・ Spec.	備考 Note	重量(kg) Weight	
72	MW45CEL	メカニカルシール Mechanical Seal	— —	1 Set	φ 45		0.4	
73	(*) OB35	Oリング O-ring	合成ゴム Synthetic Rubber	1	φ 3.53 d=φ 148.82			
74	24071	シールハウジング Seal Housing	FC Cast Iron	1	MW45C		2.3	
75	72025	水切板 Water Shut Disk	SUS403 Stainless Steel	1	D=φ 78 t=8			
76	31021A	シャフトスリーブ Shaft Sleeve	SUS403 Stainless Steel	1	φ 54 L=35.5 内径38		0.3	
77	12189	ケーシング Casing	FCD Ductile Cast Iron	1	HS-430B		47.0	
78	45001	ラビリンスシール Labyrinth Seal	高クロム鑄鉄 High Chrome Alloy	1	d=φ 55 D=φ 75 H=19			
79	45004	ラビリンスシール Labyrinth Seal	高クロム鑄鉄 High Chrome Alloy	1	d=φ 55 D=φ 75 H=13			
80	SUM1645A	スタッドボルト Stud Bolt	SUS304 Stainless Steel	4	M16×L=65			
81	SUM1025A	スタッドボルト Stud Bolt	SUS304 Stainless Steel	4	M10×L=37			
82	11085	ケーシング当金 Casing Cover	SUS403 Stainless Steel	1	HS-430B		7.4	
83-1	10392	インペラ (60Hz) Impeller	高クロム鑄鉄 High Chrome Alloy	1			17.8	
83-2	10388	インペラ (60Hz) Impeller	高クロム鑄鉄 High Chrome Alloy	1	—		12.5	
84	64037	インペラナット Impeller Nut	SUS403 Stainless Steel	1	HS-420B/HS-430B		0.6	
85	64038	攪拌羽根取付ボルト Agitator Bolt	SUS403 Stainless Steel	1	HS-420B/430B			
86	83017	攪拌羽根 Agitator	高クロム鑄鉄 High Chrome Alloy	1	NHS-415A-A/HS420B/430B		2.6	
87	NCUM12A	六角袋ナット Hexagon Cup Nut	SUS304 Stainless Steel	1	M12 Domed Cap Nuts			
88	13106	サクシヨンカバー 当金 Liner	高クロム鑄鉄 High Chrome Alloy	1	HS-420B/HS-430B		11.0	
89	(*) OH354	Oリング O-ring	合成ゴム Synthetic Rubber	1	φ 4 d=φ 354			
90	13105	サクシヨンカバー Suction Cover	FC Cast Iron	1	HS-420B/HS-430B		13.0	
91	SUM1232B	スタッドボルト Stud Bolt	SUS304 Stainless Steel	4	M12×L=50			
92	BUM1035	六角ボルト Hexagon Bolt	SUS304 Stainless Steel	4	M10 × 35			
93	NUM16A	六角ナット Hexagon Nut	SUS304 Stainless Steel	4	M16			
94	14088	整流板 Rectifier	SS400 Mild Steel	1	HS-430B		5.2	
95	81029	ポンプスタンド Pump Stand	SS400 Mild Steel	1	HS-430B		13.0	
96	NUM12A	六角ナット Hexagon Nut	SUS304 Stainless Steel	4	M12			
901	HS430BPO	パッキンOリングセット 別売り Packing & O-ring Set	* マークを含む * included.	1	部品番号欄に (*) 印の付いたもの (*) should be included.			
902	AL	コンパウンド 別売り Compound	エポキシ樹脂 Epoxy resin	1	主剤:AL:硬化剤HY951 100:9～10		1.1	
903	HY951	エポキシ樹脂(硬化剤) 別売り Epoxy resin	エポキシ樹脂 Epoxy resin	1	主剤:AL:硬化剤HY951 100:9～10			
製品コード①: HS430B-2005-0000E 製品コード②: HS430B-2006-0000E 記事 Note:標準 来歴:History		Date Jun.13.2025 27-Feb-2025	Sign. T.Hayashi Y. Yamagata	名称: Title 部品明細図 CONSTRUCTION DIAGRAM 形式: Type HS-430B		書類番号 Doc. No. 参照図 Fig.Draw.No.	N30277L HS430B-2005-0000E-Fig	3/3 Page. 2025/6/9
L 3D化, 設定3070 適用 J №19, 84変更№87, 116追加 I №109, 110, 111不要№112, 113, 114 I 115追加 №12, 24, 31, 32, 101, 102, 105変更				2025-03-03 山形 2024-01-12 保野 2017-10-18 小泉 2017-10-18 小泉		※ 警告ラベル、注意ラベルの類は和文又は英文どちらか一方が付属 します Either Japanese or English is attached for the labels.		
						書類番号 Doc. No. 参照図 Fig.Draw.No. 株式会社 櫻川ポンプ製作所 SAKURAGAWA PUMP MFG.CO.,LTD. ※ 部品の重量は参考値です Weight of each part is reference value		
								