

殿

HS 形水中ポンプ 仕様書

1. ポンプ	形 式	HS-48E		標準		
	口 径	100		mm		
	全 揚 程	10		m		
	吐 出 量	1.3		m <sup>3</sup> /min		
2. モーター	形 式	乾式水中形三相誘導電動機				
	出 力	5.5	kW	極 数	4	極
	電 圧	200	V	絶縁階級	B	種
	周波数	50	Hz	電 流	22.0	A
	始動方式	全電圧始動				
	軸 受	上部	6306ZZ	下部	6308ZZ	
	3. 軸封装置	モーター側	ダブルタイプメカニカルシール		MW35C	SiC × SiC
インペラ側					SiC × SiC	
潤滑油		タービン油第1種 (ISO VG32)		1.0	リットル	
4. モーター保護装置	モーター内蔵:オートカット(自動復帰形)					
5. キャブタイヤケーブル						
	2PNCT	4C ×	3.5	mm <sup>2</sup>	10 m 仕上径 φ 14.1 mm	
6. 主要部品材質及び塗装	インペラ:高クロム鋳鉄	指定色 黄色(桜川色)				
	ケーシング:FC250					
	モータフレーム:FC200					
	ブラケット:FC200					
	モータシャフト:SUS420J2					
	サクションカバー:FC200					
	サクションカバー当金:SS400					
	接液部ボルト・ナット:SUS304					
	7. 寸法・質量	幅: 402 mm 奥行: 368 mm 最大高さ: 811 mm ポンプ本体質量: 119 kg				
※ 正式な寸法は外形寸法図又は据付図にてご確認ください						
8. 備考	吐出口:100Aホースカップリング					

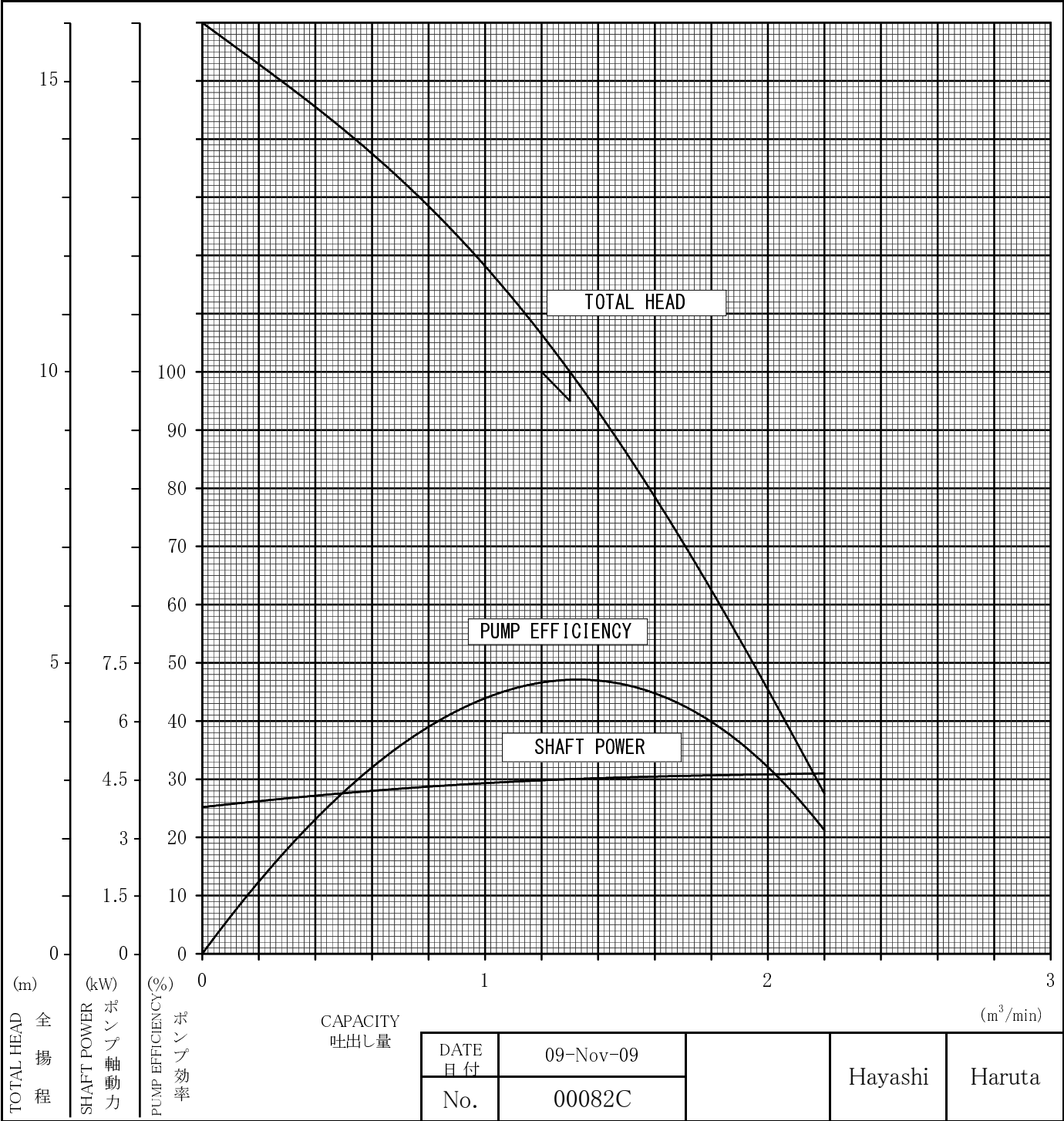
P	
枚数	

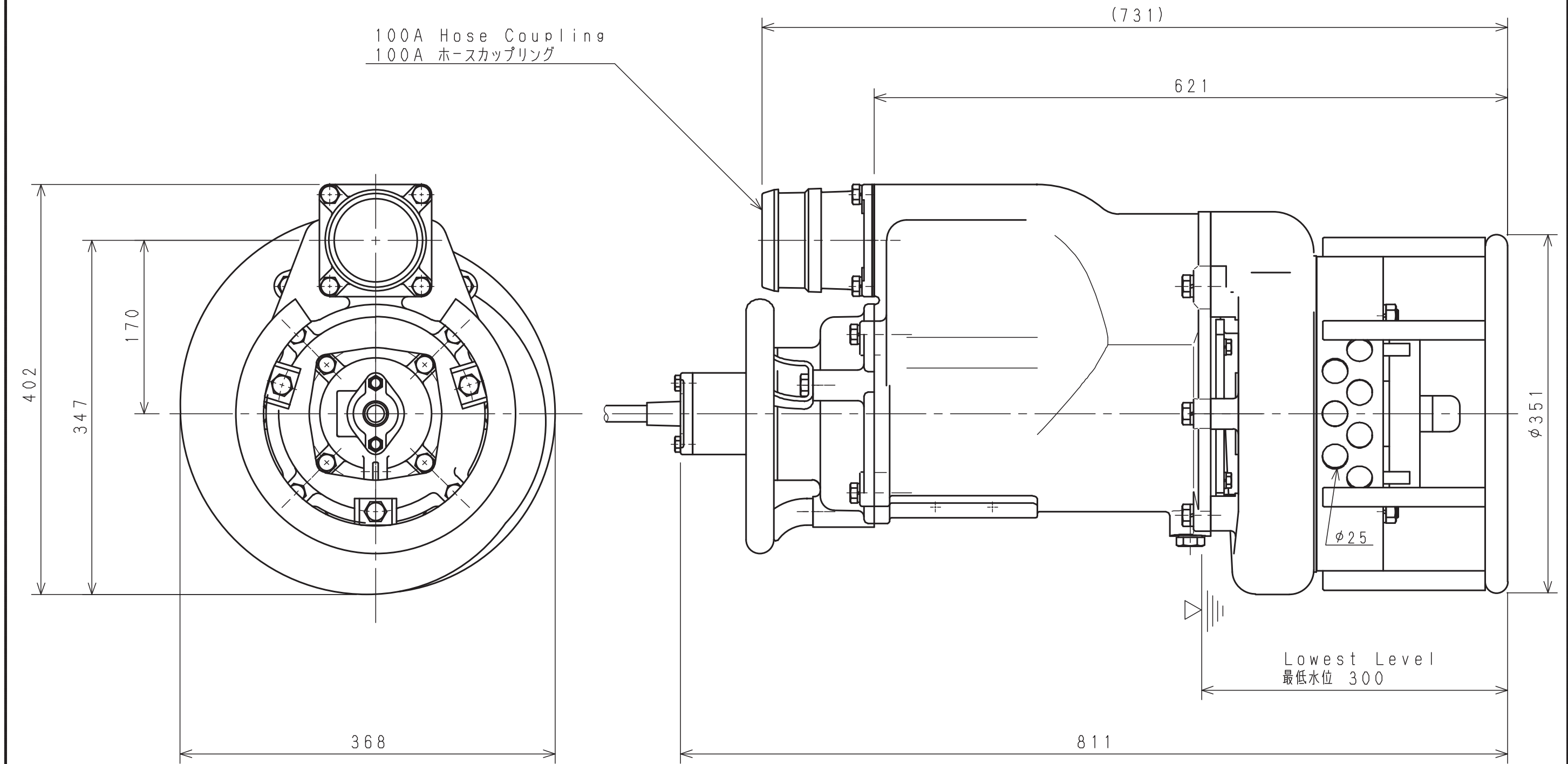
株式会社 桜川ポンプ製作所  
SAKURAGAWA PUMP MFG.CO.,LTD.

TYPE 形式 HS-48E DISCH.DIA 口径 100 mm 1 st.

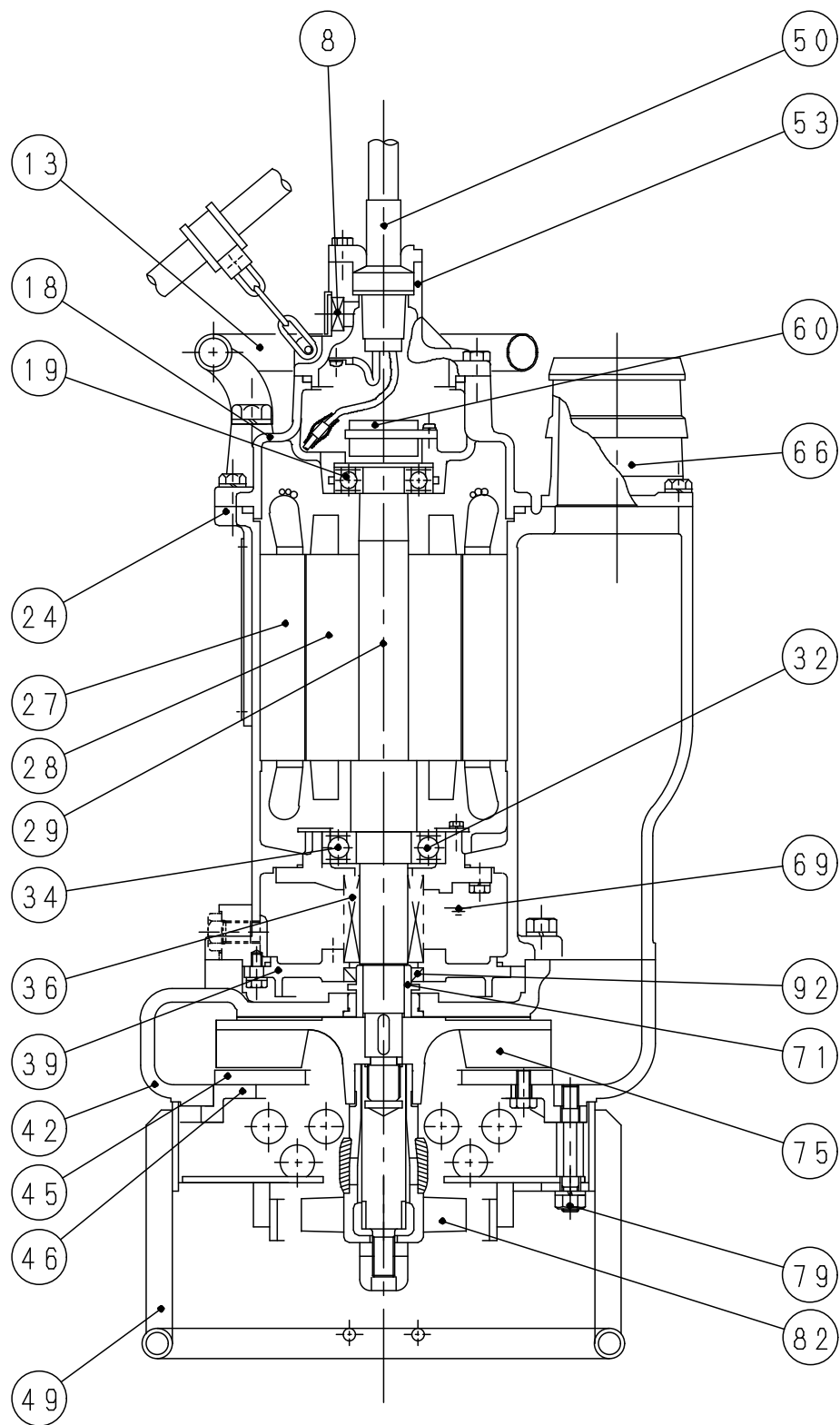
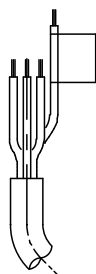
	TEST LIQUID 試験 揚液	CAPACITY 吐出量(m <sup>3</sup> /min)	TOTAL HEAD 全揚程 (m)	SYNCHRONOUS SPEED 同期速度(min <sup>-1</sup> )	SHAFT POWER ポンプ軸動力(kW)	PUMP EFFICIENCY ポンプ効率(%)
SPECIFICATION 規定項目	WATER 清水	1.3	10	1500 (50Hz) 1800 (60Hz)	5.5	

NOTE 記事:



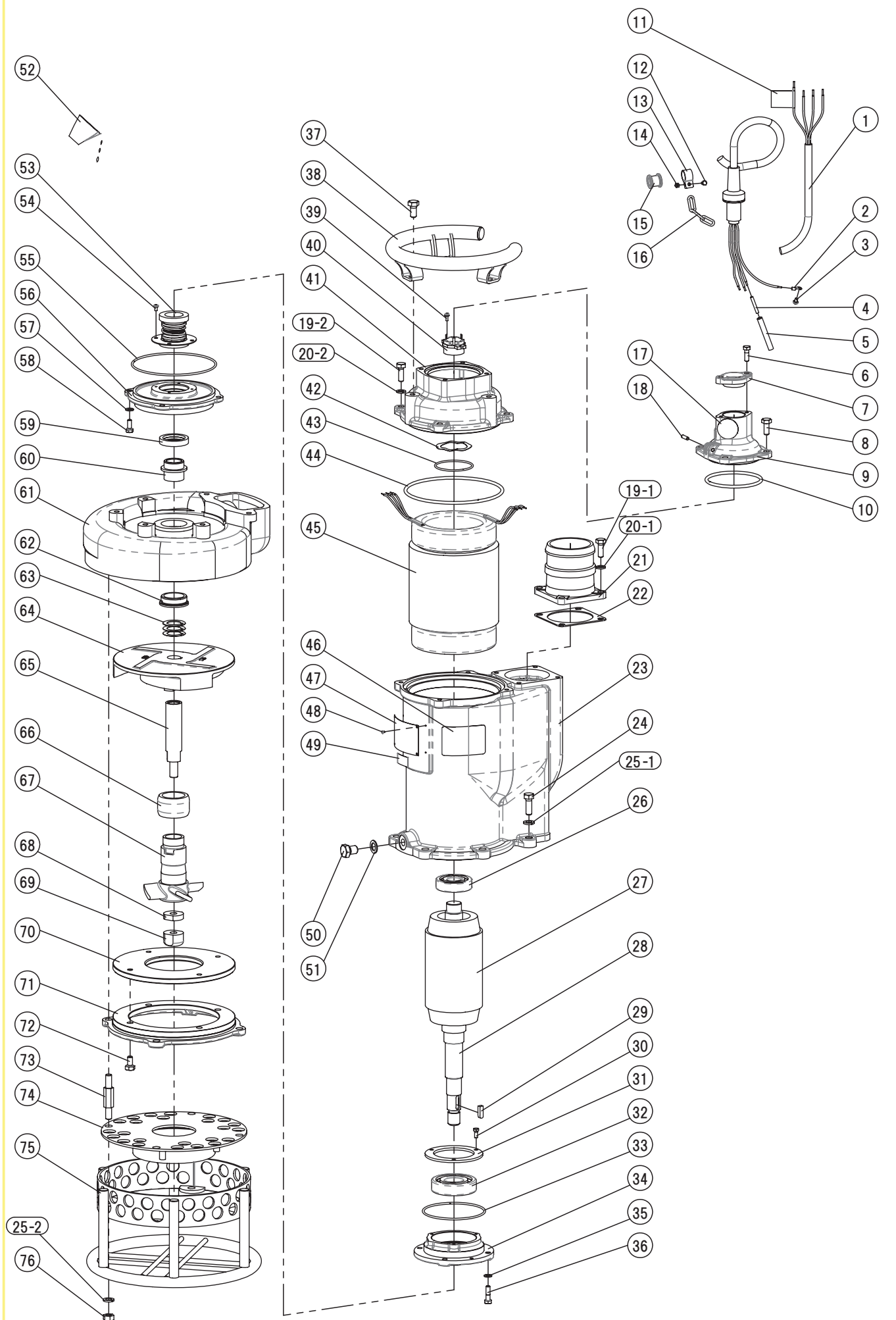



Note 記号	A:一部寸法修正	'05-11-05 村上	Approved 承認	Date 年月日	Sign 署名	Scale 尺度	Title / 表題 External Diagram 外形寸法図 (標準)	Dwg. No. / 図面番号			
	B:HS-35A, 38B(60Hz)と分ける	'07.11.30 春田		Feb. 21, 1994	Kaneda	1/4		N30879			
	C:和英併記	12.11.27 津田		Feb. 21, 1994	Kaneda						
	D:Add and Correct Dimension	'19.05.07 A Zin		Feb. 21, 1994	Kaneda						
				Feb. 21, 1994	Shinamoto						
			Checked 審査				Type / 形式 ELECTRIC SUBMERSIBLE PUMP HS-48E	SAKURAGAWA PUMP MFG.CO.LTD. サクラ川ポンプ製作所			



符号 Mark	品 名 Part Name	材 質 ・ 備 考 Material ・ Note
8	内部圧力調整弁 Safety Valve	- -
13	ハンドル Handle	SGP Mild Steel
18	上部ブラケット Upper Bracket	FC200 Cast Iron
19	ベアリング Bearing	6306ZZC3 Ball bearing
24	モータフレーム Motor Frame	FC200 Cast Iron
27	ステータ Stator	-
28	ロータ Rotor	- -
29	モータシャフト Motor Shaft	SUS420J2 Stainless Steel
32	ベアリング Bearing	6308ZZC3 Ball bearing
34	ベアリングハウジング Bearing Housing	FC200 Cast Iron
36	メカニカルシール Mechanical Seal	MW35C -
39	シールハウジング Seal Housing	FC200 Cast Iron
42	ケーシング Casing	FC250 Cast Iron
45	サクシオンカバー当金 Liner	SS400 Mild Steel
46	サクシオンカバー Suction Cover	FC200 Cast Iron
49	ストレーナ Strainer	SS400 Mild Steel
50	キャブタイヤケーブル Cabtyre Cable	2PNCT Rubber insulated flexible cables
53	ターミナルボックスカバー Terminal Box Cover	FC200 Cast Iron
60	オートカット Auto-Cut	自動復帰形 Thermal Protector-Auto Cut-
66	ホースカップリング Hose Coupling	FC200 Cast Iron
69	潤滑油 Lubricant	タービン油 Turbine Oil
71	シャフトスリーブ Shaft Sleeve	高クロム鋳鉄 High Chrome Alloy
75	インペラ Impeller	高クロム鋳鉄 High Chrome Alloy
79	ストレーナボルト Strainer Bolt	SS400 Mild Steel
82	攪拌羽根 Agitator	高クロム鋳鉄 High Chrome Alloy
92	オイルシール Oil Seal	合成ゴム Synthetic Rubber

	Date	Sign	Title	構造図 Construction Diagram	Dwg No.
Approved	2012/6/28	Hayashi			N30748F-KZ
Checked	2012/6/28	Tsuda	Type	HS-35A HS-38B HS-48E	株式会社 桜川ポンプ製作所 SAKURAGAWA PUMP MFG.CO.LTD.
Drawn	2012/6/28	Ike da			
Fig.No.	Fig00191-KZ				



符号 Mark	部品番号 Part No.	品 名 Part Name	材 質 Material	数量 Q'ty	寸 法 ・ 規 格 Size ・ Spec.	備考 Note	重量(kg) Weight
1-1	CE24DD063	成形品ケーブル(10m) Complete Cable	2PNCT Rubber insulated flexible cables	1	76097,70223,72076を含む 4C×3.5sq		3.9
1-2	CE24DD064	成形品ケーブル(15m) Complete Cable	2PNCT Rubber insulated flexible cables		76097,70223,72076を含む 4C×3.5sq	別売り Optional Parts	5.3
1-3	CE24DD066	成形品ケーブル(20m) Complete Cable	2PNCT Rubber insulated flexible cables		76097,70223,72076を含む 4C×3.5sq	別売り Optional Parts	6.9
2	TT5.5-5	圧着端子 Tip	C1020PC Copper	1	5.5sq×R5a		
3	PUM58W	ナベ小ネジ Screw	SUS304 Stainless Steel	1	M5×8 SW付		
4	TT5.5-B	圧着スリーブ Crimping Sleeve	C1020PC Copper	3	3.5～5.5sq		
5	78026	熱収縮チューブ Insulating Sleeve	合成樹脂 Synthetic Resin	3	TT5.5-B φ10×70 1m⇒78048		
6	BUM825	六角ボルト Hexagon Bolt	SUS304 Stainless Steel	2	M8×25		
7	76097	ゴムスリーブ押エ Gland	FC Cast Iron	1	56×80 2-M8 P=60		
8	BUM1025	六角ボルト Hexagon Bolt	SUS304 Stainless Steel	4	M10 × 25		
9	22207	ターミナルボックスカバー Terminal Box Cover	FC Cast Iron	1	調圧弁無し HS35A		1.7
10	(*) OP105	Oリング O-ring	合成ゴム Synthetic Rubber	1	φ5.7 d=φ104.6		
11-1	731205	警告ラベルA (Jpn) Earth Label A	合成樹脂 Synthetic Resin	1	Japanese 35×100		
11-2	731209	警告ラベルAE (Eng) Earth Label AE	合成樹脂 Synthetic Resin	1	English 35×100		
12	BUM514	六角ボルト Hexagon Bolt	SUS304 Stainless Steel	1	M5 × 14		
13	74052	ケーブルクランプ Cable Clamp	SUS304 Stainless Steel	1	φ14-17 d=φ20 B=16		
14	NUM5A	六角ナット Hexagon Nut	SUS304 Stainless Steel	1	M5		
15	70223	ゴムブッシュ Rubber Bush	合成ゴム Synthetic Rubber	1	d=φ14.6 D=φ27 L=24		
16	77006	ケーブルクランプ用鎖 Chain	SUS304 Stainless Steel	1	d=φ4		
17-1	73629	周波数シール (50Hz) Frequency Label	テトロン Tetron	1	50Hz φ42		
17-2	73630	周波数シール (60Hz) Frequency Label	テトロン Tetron	1	60Hz φ42		
18	FPG622	ファスナピン Fastener Pin	SWRM Mild Steel	1	φ6×L=22		
19-1	BUM1030	六角ボルト Hexagon Bolt	SUS304 Stainless Steel	4	M10×30		
19-2	BUM1030	六角ボルト Hexagon Bolt	SUS304 Stainless Steel	4	M10×30		
20-1	SWUM10B	スプリングワッシャ Spring Washer	SUS304 Stainless Steel	4	M10		
20-2	SWUM10B	スプリングワッシャ Spring Washer	SUS304 Stainless Steel	4	M10		
21	HCF4B	ホースカップリング Hose Coupling	FC Cast Iron	1	100A□110 4-φ12 □90		1.7
22	(*) 40004A	パッキン Packing	合成ゴム Synthetic Rubber	1	□110 ピッチ□90 t=2		
23	20168	モータフレーム Motor Frame	FC Cast Iron	1	HS-35A/38B/48E		28.0
24	BUM1235	六角ボルト Hexagon Bolt	SUS304 Stainless Steel	6	M12 × 35		
25-1	SWUM12B	スプリングワッシャ Spring Washer	SUS304 Stainless Steel	6	M12		
25-2	SWUM12B	スプリングワッシャ Spring Washer	SUS304 Stainless Steel	4	M12		
26	B6306ZZ	ベアリング Bearing	6306ZZC3 Ball Bearing	1	6306ZZC3 d=φ30 D=φ72 B=19		0.4
27	50178	ロータ Rotor	—	1	5.5kW-4P		
28	30163	モータシャフト Motor Shaft	SUS420J2 Stainless Steel	1	HS-48E		
29	K8725A	インペラキー Impeller Key	SUS403 Stainless Steel	1	B8×H7×L25 One Roundend		
30	BSM615	六角ボルト Hexagon Bolt	S25C Mild Steel	3	M6 × 15		
31	23089	ベアリング押エ Bearing Cover	SPCC Carbon Steel	1	6308 HS-48E		
32	B6308ZZ	ベアリング Bearing	6308ZZC3 Ball Bearing	1	6308ZZC3 d=φ40 D=φ90 B=23		0.6
33	(*) OB26	Oリング O-ring	合成ゴム Synthetic Rubber	1	φ3.53 d=φ120.24		
34	23171	ベアリングハウジング Bearing Housing	FC Cast Iron	1	HS-35A～48E		
35	SWUM8B	スプリングワッシャ Spring Washer	SUS304 Stainless Steel	4	M8		
製品コード①:HS48E-2005-0000B 製品コード②:HS48E-2006-0000B			名称:Title 部品明細図 CONSTRUCTION DIAGRAM		書類番号 Doc. No. N30343H 1/3		
来歴:History			形式:Type HS-48E		参照図 Fig.Draw.No. HS48E-2005-0000B-Fig Page. 2025/6/5		
H 3D化,設置0370 適用			2025-01-27		山形		
G No. 3, 10, 37, 53, 55変更 No. 98, 99追加			2017-10-18		小泉		
G No. 64 変更			2019-05-24		小泉		
F No. 98, 99追加 No. 8, 9, 10, 15, 63不要			2017-10-18		小泉		
			※ 警告ラベル、注意ラベルの類は和文又は英文どちらか一方が付属します Either Japanese or English is attached for the labels.		※ 部品の重量は参考値です Weight of each part is reference value 00527-33		
					サクラ川ポンプ製作所 SAKURAGAWA PUMP MFG.CO.,LTD. 		

符号 Mark	部品番号 Part No.	品 名 Part Name	材 質 Material	数量 Q'ty	寸 法 ・ 規 格 Size ・ Spec.	備考 Note	重量(kg) Weight
36	BUM830	六角ボルト Hexagon Bolt	SUS304 Stainless Steel	4	M8×30		
37	BUM1225	六角ボルト Hexagon Bolt	SUS304 Stainless Steel	3	M12×25		
38	80039	ハンドル Handle	SGP Mild Steel	1	φ274-φ27 U-486KB,HS-35A		1.2
39	PSM412W3	座金付ナベ小ネジ Screw with Washer	SWRM Mild Steel	1	M4×12 with captive washer		
40	ACHLXL00	オートカット Auto-Cut	KA-314 KA-314	1	5.5kW-200V KA-314		
41	21070	上部ブラケット Upper Bracket	FC Cast Iron	1	HS-35A~48E,U-486KB		6.5
42	WW72	波ワッシャ Wave Washer	SK5 Hard Steel	1	6306		
43	(*) OG72	Oリング O-ring	合成ゴム Synthetic Rubber	1	φ3.1 d=φ71.4		
44	(*) OG190	Oリング O-ring	合成ゴム Synthetic Rubber	1	φ5.7 d=φ189.3		
45	51243	ステータ Stator	- -	1	5.5kW-4P 200V		18.4
46-1	731206	本体注意ラベルA (Jpn) Caution Label A	合成樹脂 Synthetic Resin	1	Japanese 100×60		
46-2	731210	本体注意ラベルAE (Eng) Caution Label AE	合成樹脂 Synthetic Resin	1	English 100×60		
47	73817	銘板 Name Plate	Q2801P Brass	1	100×63 全刻印横長		
48	HRU2.6-4.8	打込鋌 Rivet	SUS304 Stainless Steel	4	φ2.6 L=4.8		
49	73438	検査合格シール Inspection Seal	テトロン Tetron	1	40×20		
50	61018	オイルプラグ Oil Plug	SUS304 Stainless Steel	1	M16 L=20.5		
51	(*) 40009	パッキン Packing	ノンアス Non-Asbestos	1	d=φ16 D=φ28 t=2		
52	T1000	潤滑油 Lubricant	タービン油 Turbine Oil	1 L	Non-additive Turbine Oil		
53	MW35C	メカニカルシール Mechanical Seal	- -	1 Set	φ35		
54	PUM58	ナベ小ネジ Screw	SUS304 Stainless Steel	4	M5×8		
55	(*) OB38	Oリング O-ring	合成ゴム Synthetic Rubber	1	φ3.53 d=φ164.69		
56	24095	シールハウジング Seal Housing	FC Cast Iron	1	φ203 t=34.5		2.5
57	SWUM8B	スプリングワッシャ Spring Washer	SUS304 Stainless Steel	4	M8		
58	BUM820	六角ボルト Hexagon Bolt	SUS304 Stainless Steel	4	M8×20		
59	SC40588	オイルシール Oil Seal	合成ゴム Synthetic Rubber	1	d=φ40 D=φ58 b=8		
60	31073	シャフトスリーブ Shaft Sleeve	高クロム鑄鉄 High Chrome Alloy	1	HS-48E		
61	12096	ケーシング Casing	FC Cast Iron	1	HS-35A/48E/38B(60Hz)		19.0
62	45010	リング Ring	高クロム鑄鉄 High Chrome Alloy	1	φ58 L=17 HS-48E/U-2304B		
63-1	74108T03	インペラカラー Impeller Collar	SUS304 Stainless Steel		d=29 D=45 b=9 t=0.3 HS48E		
63-2	74108T05	インペラカラー Impeller Collar	SUS304 Stainless Steel		d=29 D=45 b=9 t=0.5 HS48E		
63-3	74108T11	インペラカラー Impeller Collar	SUS304 Stainless Steel		d=29 D=45 b=9 t=1.1 HS48E		
64-1	10455	インペラ (50Hz) Impeller	高クロム鑄鉄 High Chrome Alloy	1	50Hz HS-48E		6.4
64-2	10456	インペラ (60Hz) Impeller	高クロム鑄鉄 High Chrome Alloy	1	60Hz HS-48E		4.5
65	62018	攪拌羽根取付軸 Agitator	SUS403 Stainless Steel	1	HS-35A~48E		0.7
66	70032	攪拌羽根取付軸スリーブ Agitator Sleeve	合成ゴム Synthetic Rubber	1	HS-48E φ64L=40		
67	83006	攪拌羽根 Agitator	高クロム鑄鉄 High Chrome Alloy	1	HS-48E		1.3
68	64003	攪拌羽根締付ナット Agitator Nut	SUS403 Stainless Steel	1	M16 t=10 ダブルナット羽根側		
69	64004	攪拌羽根締付ナット Agitator Nut	SUS403 Stainless Steel	1	M16 H=25 M16 ダブルナット2個目		
70	13066	サクシヨンカバー 当金 Liner	SS400 Mild Steel	1	D=φ246 d=φ114 t=10.5		3.0
71	13064	サクシヨンカバー Suction Cover	FC Cast Iron	1	HS-48E		2.6
72	BUM1020	六角ボルト Hexagon Bolt	SUS304 Stainless Steel	4	M10×20		
73	60050	ストレーナボルト Strainer Bolt	SS400 Mild Steel	4	M12×M12 L=92		

製品コード①:HS48E-2005-0000B 製品コード②:HS48E-2006-0000B		記事 Note:標準:2025年度版 3D化	名称:Title 部品明細図 CONSTRUCTION DIAGRAM		書類番号 Doc. No.	N30343H	2/3
来歴:History			形式:Type HS-48E		参照図 Fig.Draw.No.	HS48E-2005-0000B-Fig	Page. 2025/6/5
H 3D化, 設定0370 適用 2025-01-27 山形			※ 警告ラベル、注意ラベルの類は和文又は英文どちらか一方が付属 します Either Japanese or English is attached for the labels.		株式会社 櫻川ポンプ製作所 SAKURAGAWA PUMP MFG.CO.,LTD.		
G No. 3, 10, 37, 53, 55変更 No. 98, 99追加 2017-10-18 小泉							
G No. 64 変更 2019-05-24 小泉							
F No. 98, 99追加 No. 8, 9, 10, 15, 63不要 2017-10-18 小泉							
					※ 部品の重量は参考値です Weight of each part is reference value 00527-3C		



符号 Mark	部品番号 Part No.	品 名 Part Name	材 質 Material	数量 Q'ty	寸 法 ・ 規 格 Size ・ Spec.	備考 Note	重量(kg) Weight
74	84015	整流板 Rectifier	SS400 Mild Steel	1	HS-48E		2.3
75	14065	ストレーナ Strainer	SS400 Mild Steel	1	HS-48E		5.5
76	NUM12A	六角ナット Hexagon Nut	SUS304 Stainless Steel	4	M12		
901	HS35APO	パッキンOリングセット Packing & O-ring Set	* マークを含む * included.	1	HS35A,38B(60),48E共通 (*) should be included.	別売り Optional Parts	
902	90070	フランジ付吐出管 Discharge Pipe With Flange	SS+SGP Mild Steel	1	JIS10K100A 4-φ12 □90 L=220	別売り Optional Parts	5.9
903	70222	ゴムスリーブ Rubber Sleeve	ネオプレン Synthetic Rubber	1	〜φ14.6 D=44 L=110 72076含む	別売り Optional Parts	
904	CE24D	キャブタイヤケーブル Cabtyre Cable	2PNCT Rubber insulated flexible cables	1 m	単価は1m毎,販売は5m毎 3.5sq Price:per a meter/Sales:per 5 m	別売り Optional Parts	0.3
905	R50178HSE	ロータ付シャフト Shaft with Rotor		1		別売り Optional Parts	14.0
製品コード①: HS48E-2005-0000B 製品コード②: HS48E-2006-0000B 記事 Note標準: 2025年度版 3D化			Date Sign. Approved Jun.13.2025 T.Hayashi Checked Drawn 27-Jan-2025 M. Yahagata		名称: Title 部品明細図 CONSTRUCTION DIAGRAM		書類番号 Doc. No. N30343H 3/3
来歴: History H 3D化, 設変0370 適用 2025-01-27 山形 G No. 3, 10, 37, 53, 55変更 No. 98, 99追加 2017-10-18 小泉 G No. 64 変更 2019-05-24 小泉 F No. 98, 99追加 No. 8, 9, 10, 15, 63不要 2017-10-18 小泉			形式: Type HS-48E ※ 警告ラベル、注意ラベルの類は和文又は英文どちらか一方が付属 します Either Japanese or English is attached for the labels.		参照図 Fig.Draw.No. HS48E-2005-0000B-Fig Page. 2025/6/5		00527-3C
					サクラ川ポンプ製作所 SAKURAGAWA PUMP MFG.CO.LTD. ※ 部品の重量は参考値です Weight of each part is reference value		