

HS 形水中ポンプ 仕様書

1. ポンプ	形 式	HS-610		標準		
	口 径	150		mm		
	全 揚 程	10		m		
	吐 出 量	2.0		m ³ /min		
2. モーター	形 式	乾式水中形三相誘導電動機				
	出 力	7.5	kW	極 数	4	極
	電 圧	200/220	V	絶縁階級	F	種
	周波数	60	Hz	電 流	29/27	A
	始動方式	全電圧始動				
	軸 受	上部	6306ZZ	下部	6309ZZ	
	3. 軸封装置	モーター側	ダブルタイプメカニカルシール		MW35C	SiC × SiC
インペラ側					SiC × SiC	
潤滑油		タービン油第1種 (ISO VG32)		1.6	リットル	
4. モーター保護装置	モーター内蔵:オートカット(自動復帰形)					
5. キャブタイヤケーブル						
	2PNCTS	4C ×	5.5	mm ²	10 m 仕上径 φ 19.6 mm	
6. 主要部品材質及び塗装	インペラ:高クロム鋳鉄	指定色 黄色(桜川色)				
	ケーシング:FC250					
	モータフレーム:FC200					
	ブラケット類:FC200					
	モータシャフト:SUS420J2					
	サクションカバー:FC250					
	サクションカバー当金:SS400					
	接液部ボルト・ナット:SUS304					
	7. 寸法・質量	幅: 513 mm 奥行: 440 mm 最大高さ: 840 mm ポンプ本体質量: 200 kg				
※ 正式な寸法は外形寸法図又は据付図にてご確認ください						
8. 備考	吐出口:150Aホースカップリング					

FORECAST ON PUMP CHARACTERISTICS

ポンプ想定曲線図

P	
枚数	

株式会社 桜川ポンプ製作所

TYPE
形式

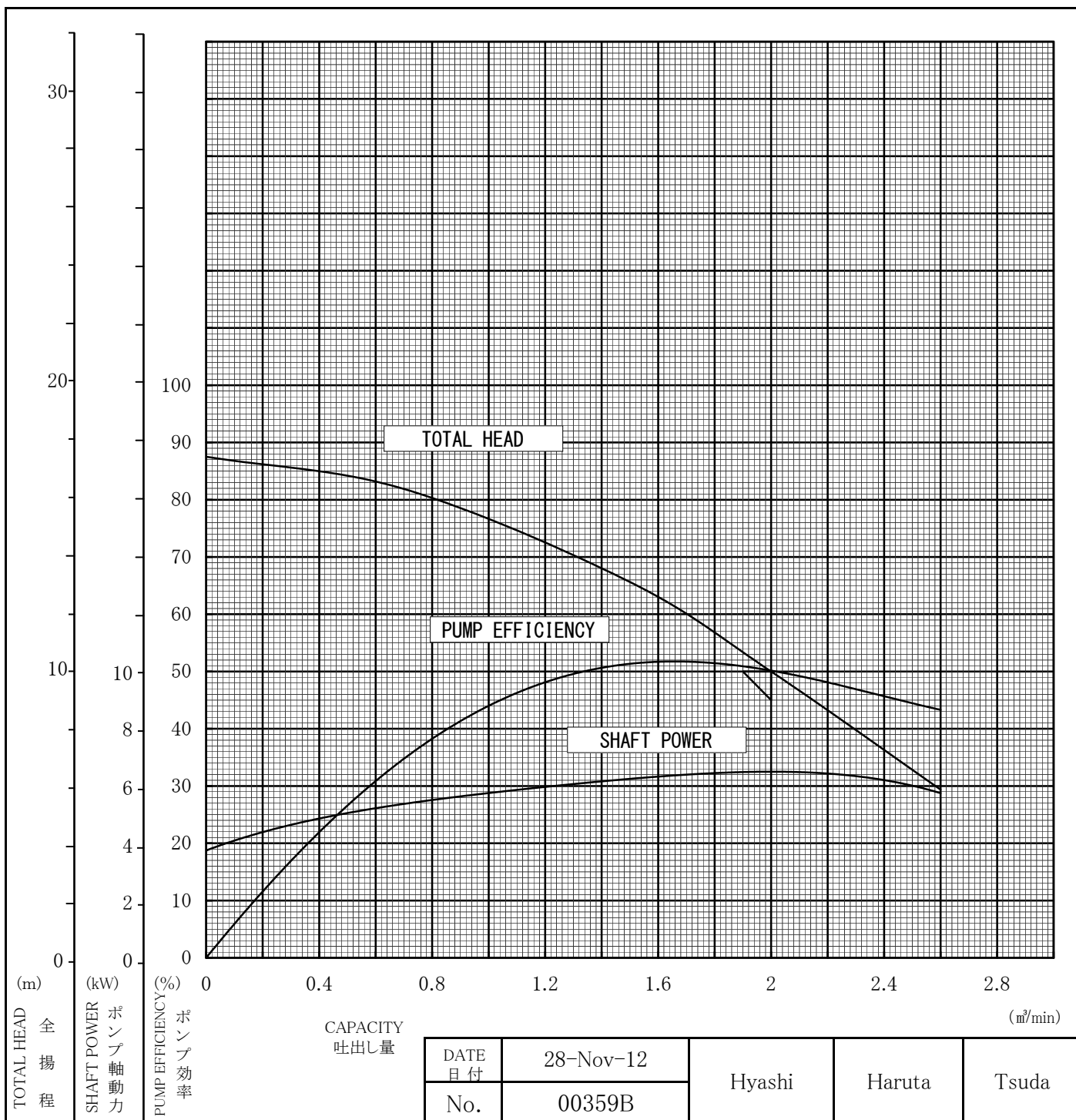
HS-610

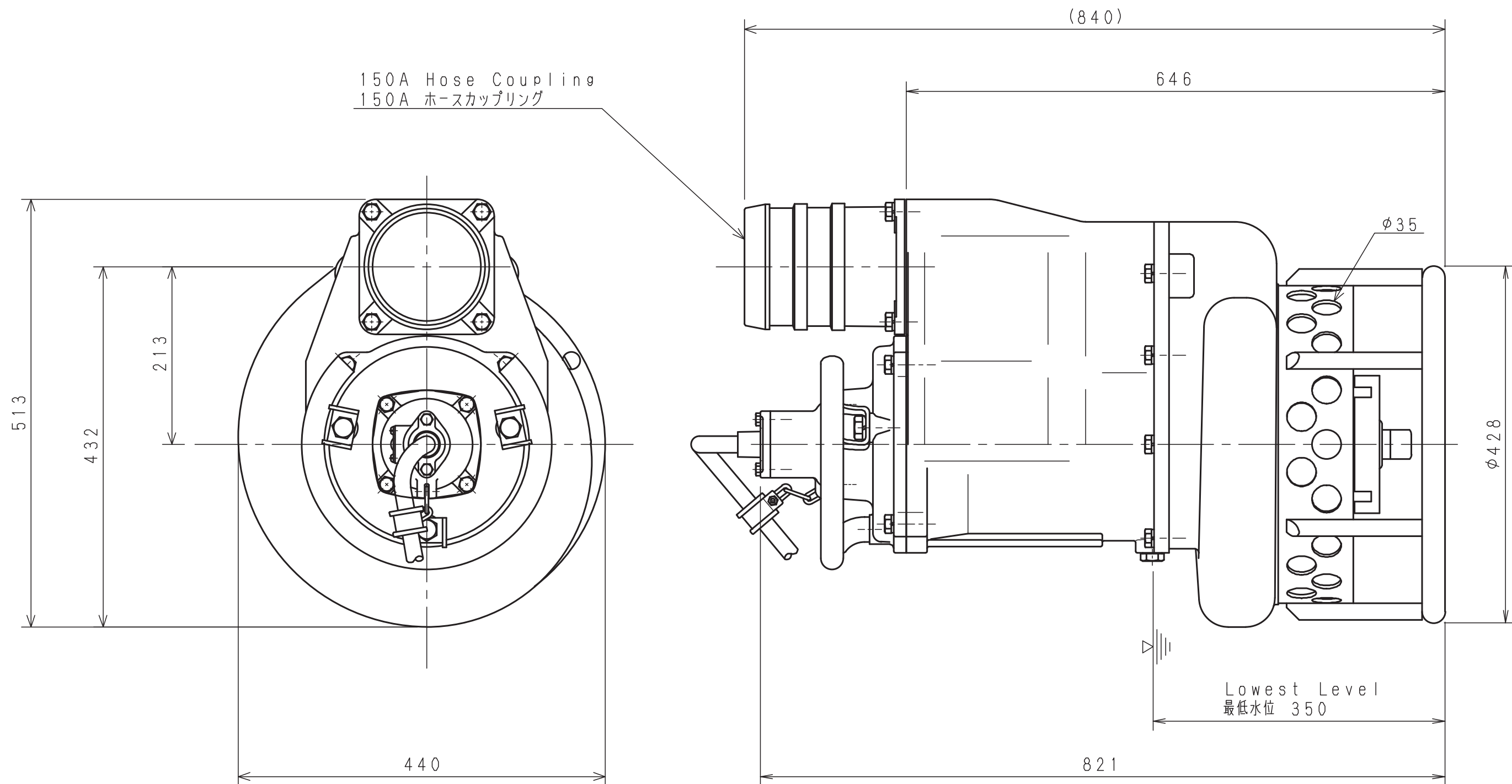
DISCH.DIA
口径

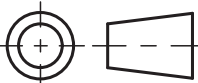
150 mm

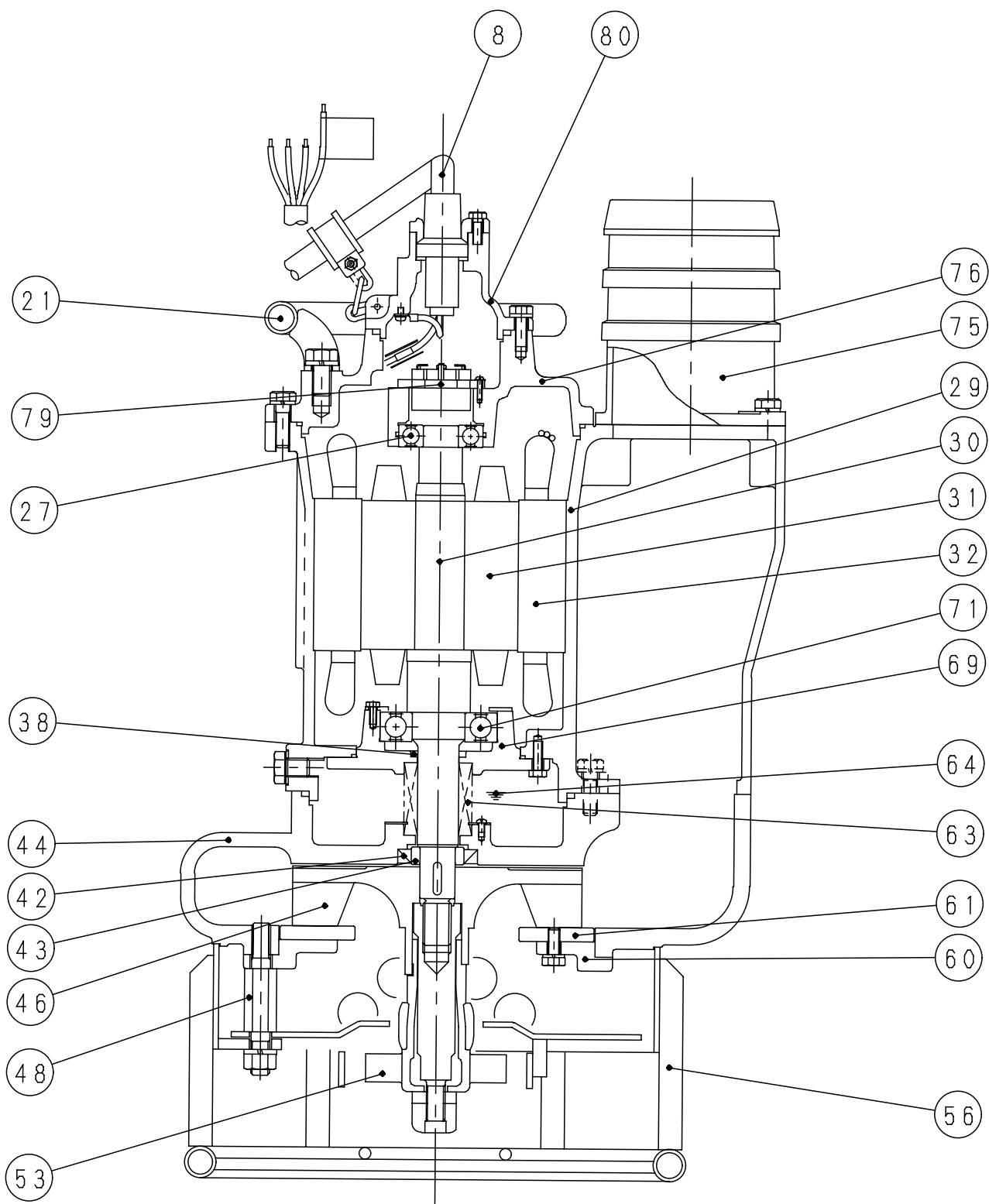
1 st.

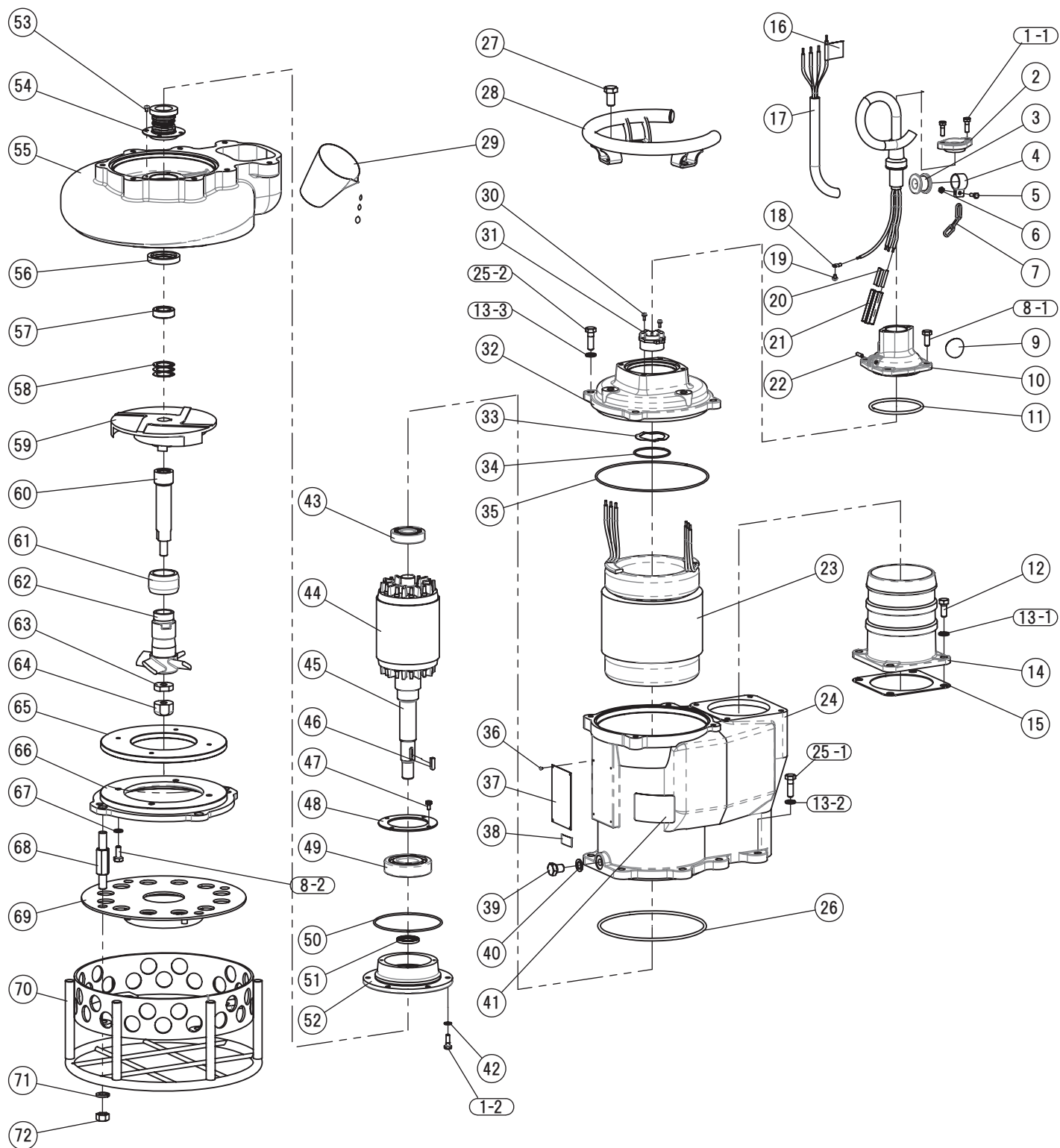
	TEST LIQUID 試験揚液	CAPACITY 吐出量(m ³ /min)	TOTAL HEAD 全揚程(m)	SYNCHRONOUS SPEED 同期速度(min ⁻¹)	SHAFT POWER ポンプ軸動力(kW)	PUMP EFFICIENCY ポンプ効率(%)
SPECIFICATION 規定項目	WATER 清水	2	10	1800 (60Hz)	7.5	

NOTE
記事:



Note 記号	B:和英併記 '12.11.26 津田	<div>Approved 承認</div> <div>Checked 審査</div> <div>Drawn 作成</div>	Date 年月日	Sign 署名	Scale 尺度	Title / 表題 External Diagram 外形寸法図 (標準)	Dwg. No. / 図面番号			
	Add and Correct Dimension '19.05.15 A Zin		Aug. 03, 1999	Kaneda	1/5		J 3 0 5 7 7			
						Type / 形式 ELECTRIC SUBMERSIBLE PUMP HS-610	<div>SAKURAGAWA PUMP MFG. CO. LTD.</div> <div>サクラ川ポンプ製作所</div>			
			Aug. 03, 1999	Hayashi						





符号 Mark	部品番号 Part No.	品 名 Part Name	材 質 Material	数量 Q'ty	寸 法 ・ 規 格 Size ・ Spec.	備考 Note	重量(kg) Weight
1-1	BUM825	六角ボルト Hexagon Bolt	SUS304 Stainless Steel	2	M8×25		
1-2	BUM825	六角ボルト Hexagon Bolt	SUS304 Stainless Steel	6	M8×25		
2	76098	ゴムスリーブ押エ Gland	FC Cast Iron	1	d=φ32 2-φ10 P=60		
3	70033	ゴムブッシュ Rubber Bush	合成ゴム Synthetic Rubber	1	d=φ20.8		
4	74061	ケーブルクランプ Cable Clamp	SUS304 Stainless Steel	1	d=φ30 B=20		
5	BUM620	六角ボルト Hexagon Bolt	SUS304 Stainless Steel	1	M6×20		
6	NUM6A	六角ナット Hexagon Nut	SUS304 Stainless Steel	1	M6		
7	77006	ケーブルクランプ用鎖 Chain	SUS304 Stainless Steel	1	d=φ4		
8-1	BUM1025	六角ボルト Hexagon Bolt	SUS304 Stainless Steel	4	M10 × 25		
8-2	BUM1025	六角ボルト Hexagon Bolt	SUS304 Stainless Steel	4	M10 × 25		
9-1	73629	周波数シール (50Hz) Frequency Label	テトロン Tetron	1	50Hz φ42		
9-2	73630	周波数シール (60Hz) Frequency Label	テトロン Tetron	1	60Hz φ42		
10	22207	ターミナルボックスカバー Terminal Box Cover	FC Cast Iron	1	調圧弁無し HS35A		1.7
11	(*) OP105	Oリング O-ring	合成ゴム Synthetic Rubber	1	φ5.7 d=φ104.6		
12	BUM1230	六角ボルト Hexagon Bolt	SUS304 Stainless Steel	4	M12 × 30		
13-1	SWUM12B	スプリングワッシャ Spring Washer	SUS304 Stainless Steel	4	M12		
13-2	SWUM12B	スプリングワッシャ Spring Washer	SUS304 Stainless Steel	8	M12		
13-3	SWUM12B	スプリングワッシャ Spring Washer	SUS304 Stainless Steel	4	M12		
14	HCF6B	ホースカップリング Hose Coupling	FC Cast Iron	1	150A 4-φ15□132		5.8
15	(*) 40005A	吐出口パッキン Packing	合成ゴム Synthetic Rubber	1	□162 4-φ15 □132		
16-1	731205	警告ラベルA (Jpn) Earth Label A	合成樹脂 Synthetic Resin	1	Japanese 35×100		
16-2	731209	警告ラベルAE (Eng) Earth Label AE	合成樹脂 Synthetic Resin	1	English 35×100		
17	CE24E10A	成形品ケーブル(10m) Complete Cable	2PNC-TS Rubber insulated flexible cables	1	76098,70033を含む 4C×5.5sq		6.7
18	TT5.5-5	圧着端子 Tip	C1020PC Copper	1	5.5sq×R5a		
19	PUM58W	ナベ小ネジ Screw	SUS304 Stainless Steel	1	M5×8 SW付		
20	TT5.5-B	圧着スリーブ Crimping Sleeve	C1020PC Copper	3	3.5~5.5sq		
21	78026	熱収縮チューブ Insulating Sleeve	合成樹脂 Synthetic Resin	3	TT5.5-B φ10×70 1m⇒78048		
22	FPG622	ファスナピン Fastener Pin	SWRM Mild Steel	1	φ6×L=22		
23	51199	ステータ Stator	- -	1	7.5-9kW-4P 200V		
24	20133	モータフレーム Motor Frame	FC Cast Iron	1	U-4126K/HS610		42.0
25-1	BUM1240	六角ボルト Hexagon Bolt	SUS304 Stainless Steel	8	M12 × 40		
25-2	BUM1240	六角ボルト Hexagon Bolt	SUS304 Stainless Steel	4	M12 × 40		
26	(*) OG220	Oリング O-ring	合成ゴム Synthetic Rubber	1	φ5.7 d=φ219.3		
27	BUM1630	六角ボルト Hexagon Bolt	SUS304 Stainless Steel	3	M16 × 30		
28	80040	ハンドル Handle	SGP Mild Steel	1	HS-615C φ300-φ27		1.5
29	T1600	潤滑油 Lubricant	タービン油 Turbine Oil	1.6 L	Non-additive Turbine Oil		
30	PSM412W3	座金付ナベ小ネジ Screw with Washer	SWRM Mild Steel	2	M4×12 with captive washer		
31	ACJLAL00	オートカット Auto-Cut	KA-315 KA-315	1	7.5~11kW-200V KA-315		
32	21106	上部ブラケット Upper Bracket	FC Cast Iron	1	U-4126K/4158K/HS-610		9.2
33	WW72	波ワッシャ Wave Washer	SK5 Hard Steel	1	6306		
34	(*) OG72	Oリング O-ring	合成ゴム Synthetic Rubber	1	φ3.1 d=φ71.4		
35	(*) OB49	Oリング O-ring	合成ゴム Synthetic Rubber	1	φ3.53 d=φ234.54		
36	HRU2.6-4.8	打込鋲 Rivet	SUS304 Stainless Steel	4	φ2.6 L=4.8		
37	73830	銘板 Name Plate	C2801P Brass	1	80×125 全刻印 縦型		
製品コード①:HS610-2005-0000B 製品コード②:HS610-2006-0000B		記事 Note:標準	名称:Title 部品明細図 CONSTRUCTION DIAGRAM		書類番号 Doc. No. 参照図 Fig.Draw.No.	J30576K HS610-2005-0000B-Fig	1/2 Page. 2025/4/23
来歴:History			形式:Type HS-610		サクラ川ポンプ製作所 SAKURAGAWA PUMP MFG.CO.LTD.		
K 3D化		2025-03-25 保野	※ 警告ラベル、注意ラベルの類は和文又は英文どちらか一方が付属します Either Japanese or English is attached for the labels.		※ 部品の重量は参考値です Weight of each part is reference value		
J No.72 変更		2019-05-29 小泉					
I No.98,99追加 No.11,12,82不要		2017-10-18 小泉					

符号 Mark	部品番号 Part No.	品 名 Part Name	材 質 Material	数量 Q'ty	寸 法 ・ 規 格 Size ・ Spec.	備考 Note	重量(kg) Weight
38	73438	検査合格シール Inspection Seal	テトロン Tetron	1	40×20		
39	61018	オイルプラグ Oil Plug	SUS304 Stainless Steel	1	M16 L=20.5		
40	(*) 40009	パッキン Packing	ノンアス Non-Asbestos	1	d=φ16 D=φ28 t=2		
41-1	731206	本体注意ラベルA (Jpn) Caution Label A	合成樹脂 Synthetic Resin	1	Japanese 100×60		
41-2	731210	本体注意ラベルAE (Eng) Caution Label AE	合成樹脂 Synthetic Resin	1	English 100×60		
42	SWUM8B	スプリングワッシャ Spring Washer	SUS304 Stainless Steel	6	M8		
43	B6306ZZ	ベアリング Bearing	6306ZZC3 Ball Bearing	1	6306ZZC3 d=φ30 D=φ72 B=19		0.4
44	50144	ロータ Rotor	—	1	7.5-9kW-4P		
45	30121	モータシャフト Motor Shaft	SUS420J2 Stainless Steel	1	HS-610,U-4126K		
46	K7725A	インペラキー Impeller Key	SUS403 Stainless Steel	1	B7×H7×L25 One Roundend		
47	BSM614W	六角ボルト Hexagon Bolt	S25C Mild Steel	4	M6×14 スプリングワッシャ付		
48	23143	ベアリング押エ Bearing Cover	SPCC Carbon Steel	1	6309 D=125 U4158K/HS610		
49	B6309ZZ	ベアリング Bearing	6309ZZC3 Ball Bearing	1	6309ZZC3 d=φ45 D=φ100 B=25		0.9
50	(*) OB32	Oリング O-ring	合成ゴム Synthetic Rubber	1	φ3.53 d=φ139.29		
51	VB35475	オイルシール Oil Seal	合成ゴム Synthetic Rubber	1	d=φ35 D=φ47 b=5		
52	23142	ベアリングハウジング Bearing Housing	FC Cast Iron	1	U-4158K/HS-610		3.9
53	PUM58	ナベ小ネジ Screw	SUS304 Stainless Steel	4	M5 × 8		
54	MW35C	メカニカルシール Mechanical Seal	—	1 Set	φ35		
55	12221	ケーシング Casing	FC Cast Iron	1	HS-610		43.0
56	SC456812	オイルシール Oil Seal	合成ゴム Synthetic Rubber	1	d=φ45 D=φ68 b=12		
57	31064	シャフトスリーブ Shaft Sleeve	SUS304 Stainless Steel	1	d=φ30 D=φ45 t=15		
58-1	74063T03	インペラカラー Impeller Collar	SUS304 Stainless Steel		d=φ31 D=φ45 b=8 t=0.3		
58-2	74063T05	インペラカラー Impeller Collar	SUS304 Stainless Steel		d=φ31 D=φ45 b=8 t=0.5		
58-3	74063T11	インペラカラー Impeller Collar	SUS304 Stainless Steel		d=φ31 D=φ45 b=8 t=1.1		
59-1	10438	インペラ (50Hz) Impeller	高クロム鑄鉄 High Chrome Alloy	1	HS-610 50Hz		8.5
59-2	10439	インペラ (60Hz) Impeller	高クロム鑄鉄 High Chrome Alloy	1	HS-610 60Hz		7.0
60	62020	攪拌羽根取付軸 Agitator Sleeve	SUS403 Stainless Steel	1	HS610 M24×M16		0.9
61	70032	攪拌羽根取付軸スリーブ Agitator Sleeve	合成ゴム Synthetic Rubber	1	HS-48E φ64L=40		
62	83006	攪拌羽根 Agitator	高クロム鑄鉄 High Chrome Alloy	1	HS-48E		1.3
63	64003	攪拌羽根締付ナット Agitator Nut	SUS403 Stainless Steel	1	M16 t=10 ダブルナット羽根側		
64	64004	攪拌羽根締付ナット Agitator Nut	SUS403 Stainless Steel	1	M16 H=25 M16 ダブルナット2個目		
65	13150	サクシジョンカバー 当金 Liner	SS400 Mild Steel	1	HS-610		3.9
66	13149	サクシジョンカバー Suction Cover	FC Cast Iron	1	HS-610		5.1
67	SWUM10B	スプリングワッシャ Spring Washer	SUS304 Stainless Steel	4	M10		
68	60076	ストレーナボルト Strainer Bolt	SUS403 Stainless Steel	4	M16×M16 L=124 HS-610		0.3
69	84019	整流板 Rectifier	SS400 Mild Steel	1			2.8
70	14122	ストレーナ Strainer	SS400 Mild Steel	1			9.0
71	SWUM16B	スプリングワッシャ Spring Washer	SUS304 Stainless Steel	4	M16		
72	NUM16A	六角ナット Hexagon Nut	SUS304 Stainless Steel	4	M16		
901	U4126KPO	パッキンOリングセット Packing & O-ring Set	* マークを含む * included.	1	部品番号欄に(*)印の付いたもの (*) should be included.	別売り Optional Parts	
902	90014	フランジ付吐出管 Discharge Pipe With Flange	FC Cast Iron	1	JIS10K150A 4-φ15 □132 L=247	別売り Optional Parts	13.5
903	70098	ゴムスリーブ Rubber Sleeve	合成ゴム Synthetic Rubber	1	~φ20 D=φ44 L=110	別売り Optional Parts	
904	CE24E	キャブタイヤケーブル Cabtyre Cable	2PNCCTS Rubber insulated flexible cables	1 m	単価は1m毎販売は5m毎 5.5sq Price:per a meter/Sales:per 5 m	別売り Optional Parts	0.6
905	R50144UK	ロータ付シャフト Shaft with Rotor		1		別売り Optional Parts	

製品コード①: HS610-2005-0000B		Date		Sign.		名称: Title		書類番号		J30576K		2/2	
製品コード②: HS610-2006-0000B		Approved		28-Jun-2012		Hayashi		Doc. No.					
記事 Note:標準		Checked		28-Jun-2012		Haruta		参照図		HS610-2005-0000B-Fig		Page.	
来歴: History		Drawn		28-Jun-2012		Ikeda		Fig.Draw.No.				2025/4/23	
K 3D化				2025-03-25		保野		形式: Type		HS-610		大森櫻川ポンプ製作所	
J No. 72 変更				2019-05-29		小泉		※ 警告ラベル、注意ラベルの類は和文又は英文どちらか一方が付属します Either Japanese or English is attached for the labels.				SAKURAGAWA PUMP MFG.CO.,LTD.	
I No. 98, 99追加 No. 11, 12, 82不要				2017-10-18		小泉		※ 部品の重量は参考値です Weight of each part is reference value				00527-3C	