

HS 形水中ポンプ 仕様書

1.	ポ	ン	プ	形 式	HS-615C		標準
				口 径	150		mm
				全 揚 程	14		m
				吐 出 量	2.0		m ³ /min
2.	モ	ー	タ	形 式	乾式水中形三相誘導電動機		
				出 力	11	kW	極 数 4 極
				電 圧	200/220	V	絶縁階級 B 種
				周波数	60	Hz	電 流 42/39 A
				始動方式	全電圧始動		
				軸 受	上部	6306ZZ	下部 6310ZZ
3.	軸	封	装	置	モ ー タ 側	ダブルタイプメカニカルシール	MW45CEL セラミック × カーボン
					インペラ側		SiC × SiC
					潤 滑 油	タービン油第1種 (ISO VG32)	1.7 リットル
4.	モ	ー	タ	保 護 装 置	モーター内蔵:オートカット(自動復帰形)		
5.	キャブタイヤ	ケーブル					
					2PNCTS	4C × 8 mm ²	10 m 仕上径 φ 21.2 mm
6.	主要部品材質	及び			指定色 黄色(桜川色)		
	塗 装	インペラ:高クロム鋳鉄					
		ケーシング:FC250					
		モータフレーム:FC200					
		ブラケット類:FC200					
		モータシャフト:SUS420J2					
		サクションカバー:FC250					
		サクションカバー当金:SS400					
		接液部ボルト・ナット:SUS304					
7.	寸 法 ・ 質 量	幅: 541 mm 奥行: 469 mm 最大高さ: 1027 mm ポンプ本体質量: 240 kg ※ 正式な寸法は外形寸法図又は据付図にてご確認ください					
8.	備 考	吐出口:150Aホースカップリング					

ポンプ想定曲線図

p	
枚数	

株式会社 桜川ポンプ製作所
SAKURAGAWA PUMP MFG.CO.,LTD.

TYPE
形式

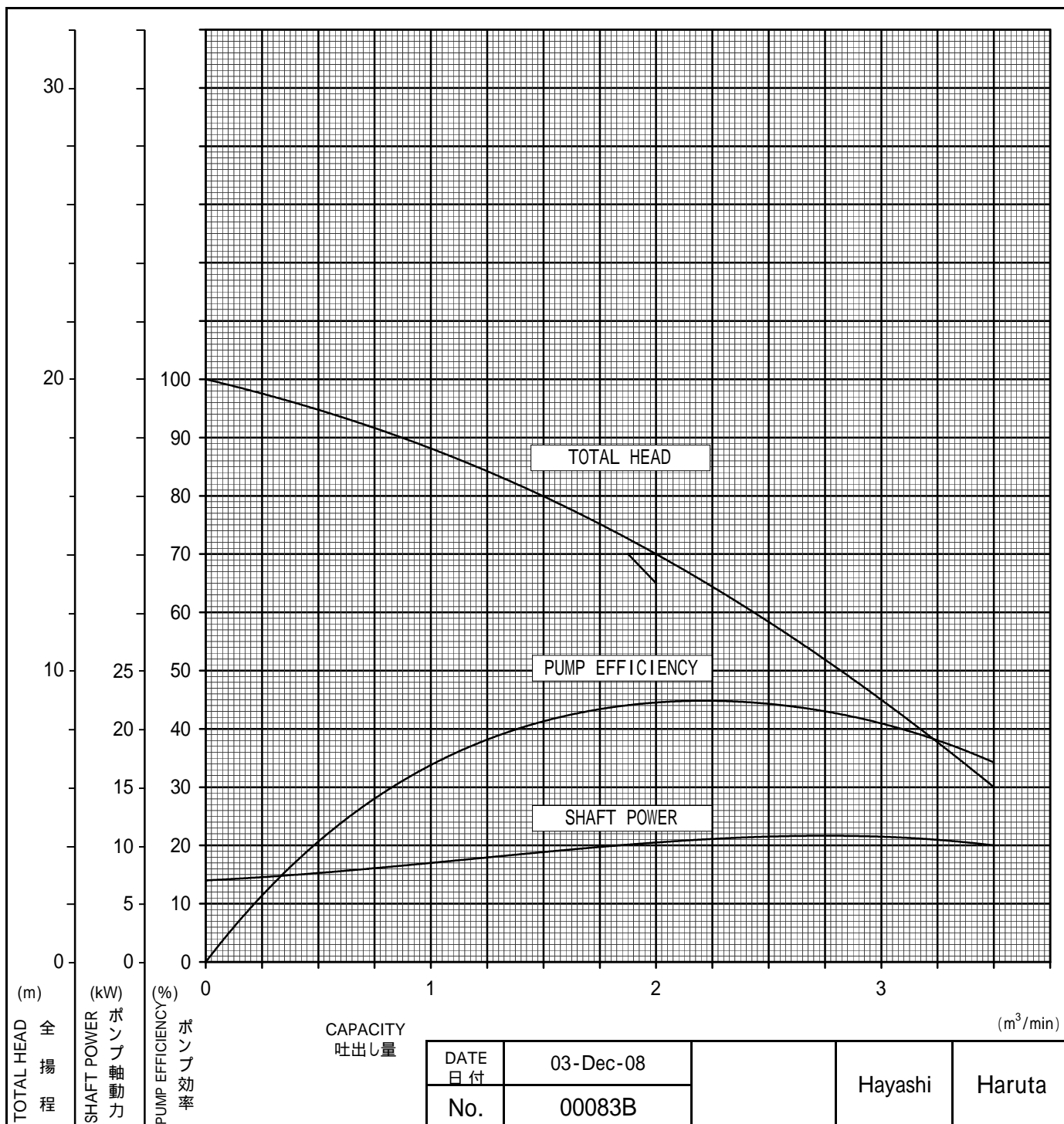
HS-615C

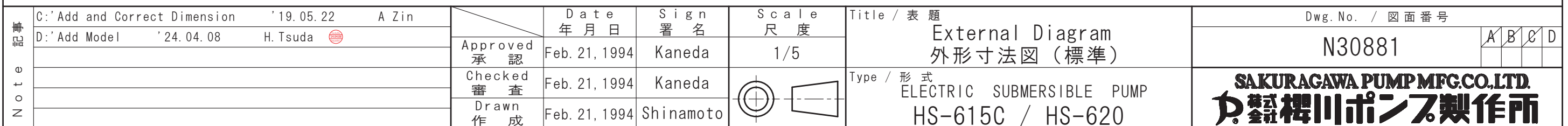
DISCH.DIA
口径

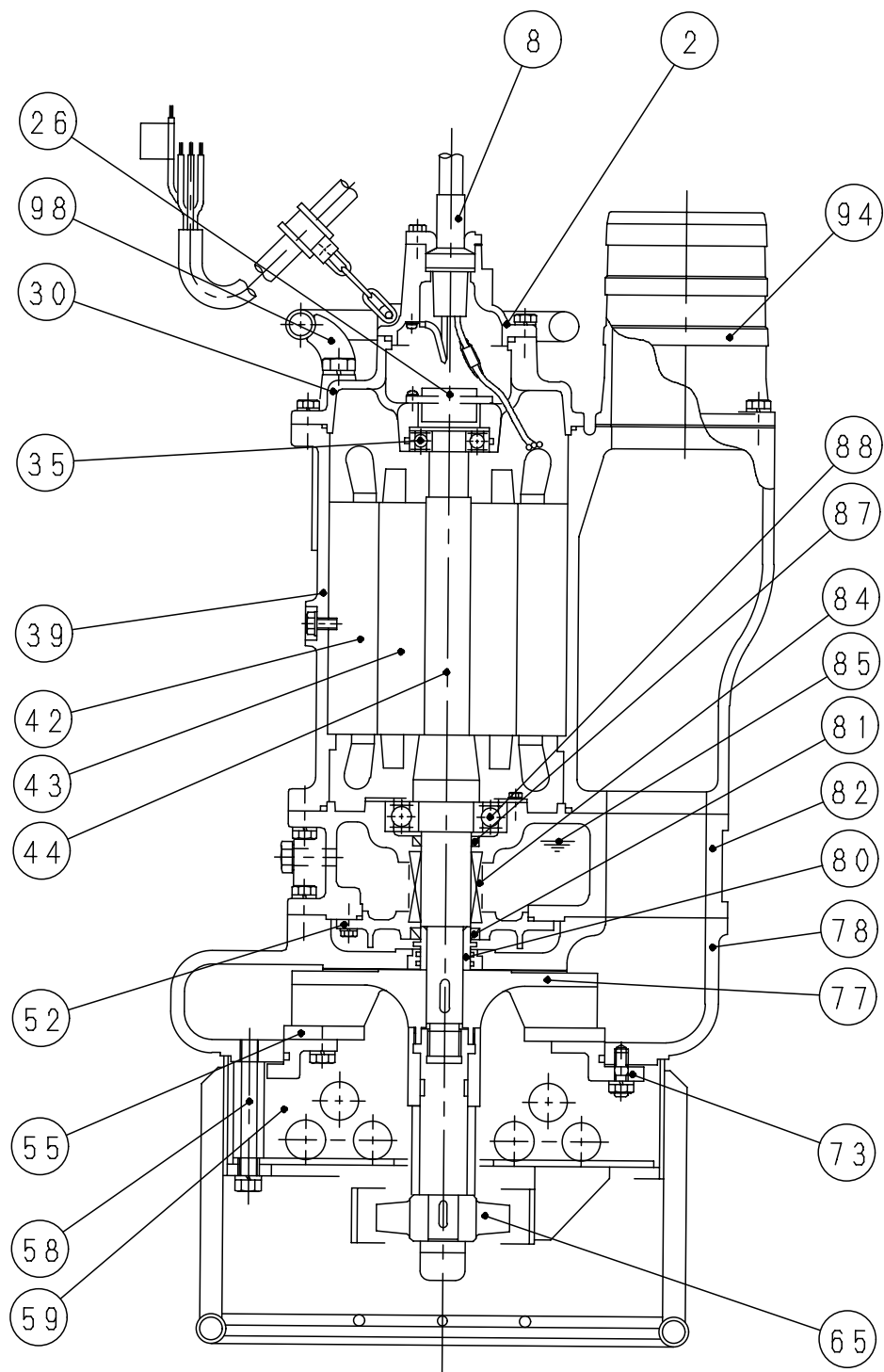
150 mm 1 st.

	TEST LIQUID 試験揚液	CAPACITY 吐出量(m ³ /min)	TOTAL HEAD 全揚程(m)	SYNCHRONOUS SPEED 同期速度(min ⁻¹)	SHAFT POWER ポンプ軸動力(kW)	PUMP EFFICIENCY ポンプ効率(%)
SPECIFICATION 規定項目	WATER 清水	2	14	1500 (50Hz) 1800 (60Hz)	11	

NOTE
記事:

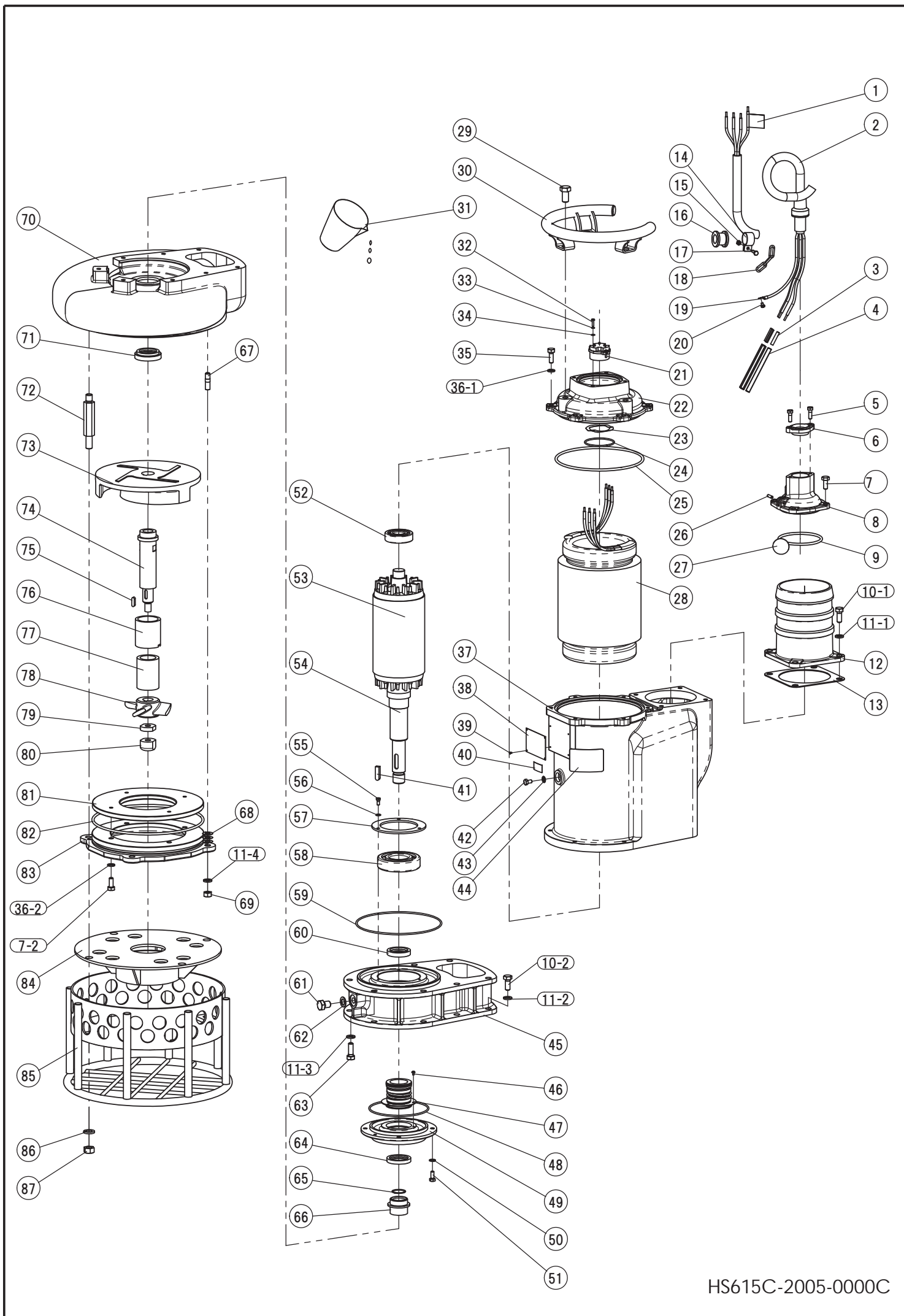






符号 Mark	品 名 Part Name	材 質 ・ 備 考 Material ・ Note
2	ターミナルボックスカバー Terminal Box Cover	FC200 Cast Iron
8	キャブタイヤケーブル Complete Cable	2PNCTS Rubber insulated flexible cables
26	オートカット Auto-Cut	自動復帰形 Thermal Protector-Auto Cut-
30	上部ブラケット Upper Bracket	FC200 Cast Iron
35	ベアリング Bearing	6306ZZ Ball Bearing
39	モータフレーム Motor Frame	FC200 Cast Iron
42	ステータ Stator	-
43	ロータ Rotor	-
44	モータシャフト Motor Shaft	SUS420J2 Stainless Steel
52	シールハウジング Seal Housing	FC200 Cast Iron
55	サクションカバー当金 Liner	SS400 Mild Steel
58	ストレーナボルト Strainer Bolt	SS400 Mild Steel
59	ストレーナ Strainer	SS400 Mild Steel
65	攪拌羽根 Agitator	高クロム鋳鉄 High Chrome Alloy
73	サクションカバー Suction Cover	FC250 Cast Iron
77	インペラ Impeller	高クロム鋳鉄 High Chrome Alloy
78	ケーシング Casing	FC250 Cast Iron
80	シャフトスリーブ Shaft Sleeve	高クロム鋳鉄 High Chrome Alloy
81	オイルシール Oil Seal	合成ゴム Synthetic Rubber
82	モータ台 Motor Base	FC200 Cast Iron
84	メカニカルシール Mechanical Seal	MW45CEL -
85	潤滑油 Lubricant	タービン油 Turbine Oil
87	オイルシール Oil Seal	合成ゴム Synthetic Rubber
88	ベアリング Bearing	6310ZZ Ball Bearing
94	ホースカップリング Hose Coupling	FC200 Cast Iron
98	ハンドル Handle	SGP Mild Steel

	Date	Sign	Title	構造図 Construction Diagram	Dwg No.	
Approved	2012/6/28	Hayashi			Type	HS-615C
Checked	2012/6/28	Haruta				
Drawn	2012/6/28	Ikeda				
Fig.No.	Fig00265B-KZ				株式会社 桜川ポンプ製作所 SAKURAGAWA PUMP MFG.CO.LTD.	



符号 Mark	部品番号 Part No.	品 名 Part Name	材 質 Material	数量 Q'ty	寸 法 ・ 規 格 Size ・ Spec.	備考 Note	重量(kg) Weight
1-1	731205	警告ラベルA (Jpn) Earth Label A	合成樹脂 Synthetic Resin	1	Japanese 35×100		
1-2	731209	警告ラベルAE (Eng) Earth Label AE	合成樹脂 Synthetic Resin	1	English 35×100		
2-1	CE24F10A	成形品ケーブル(10m) Complete Cable	2PNCCTS Rubber insulated flexible cables	1	76098,70034を含む(10m) 4C×8sq		8.2
2-2	CE24F20A	成形品ケーブル(20m) Complete Cable	2PNCCTS Rubber insulated flexible cables	1		別売り Optional Parts	20.0
3	TT8-B	圧着スリーブ Crimping Sleeve	C1020PC Copper	3	8sq		
4	78017	熱収縮チューブ Insulating Sleeve	合成樹脂 Synthetic Resin	3	TT8-B φ10×80 1m⇒78048		
5	BUM825	六角ボルト Hexagon Bolt	SUS304 Stainless Steel	2	M8×25		
6	76098	ゴムスリーブ押エ Gland	FC Cast Iron	1	d=φ32 2-φ10 P=60		
7-1	BUM1025	六角ボルト Hexagon Bolt	SUS304 Stainless Steel	4	M10 × 25		
7-2	BUM1025	六角ボルト Hexagon Bolt	SUS304 Stainless Steel	4	M10 × 25		
8	22207	ターミナルボックスカバー Terminal Box Cover	FC Cast Iron	1	調圧弁無し HS35A		1.7
9	(*) OP105	Oリング O-ring	合成ゴム Synthetic Rubber	1	φ5.7 d=φ104.6		
10-1	BUM1230	六角ボルト Hexagon Bolt	SUS304 Stainless Steel	4	M12 × 30		
10-2	BUM1230	六角ボルト Hexagon Bolt	SUS304 Stainless Steel	8	M12 × 30		
11-1	SWUM12B	スプリングワッシャ Spring Washer	SUS304 Stainless Steel	4	M12		
11-2	SWUM12B	スプリングワッシャ Spring Washer	SUS304 Stainless Steel	8	M12		
11-3	SWUM12B	スプリングワッシャ Spring Washer	SUS304 Stainless Steel	8	M12		
11-4	SWUM12B	スプリングワッシャ Spring Washer	SUS304 Stainless Steel	4	M12		
12	HCF6B	ホースカップリング Hose Coupling	FC Cast Iron	1	150A 4-φ15□132		5.8
13	(*) 40005A	吐出口パッキン Packing	合成ゴム Synthetic Rubber	1	□162 4-φ15 □132		
14	74061	ケーブルクランプ Cable Clamp	SUS304 Stainless Steel	1	d=φ30 B=20		
15	NUM6A	六角ナット Hexagon Nut	SUS304 Stainless Steel	1	M6		
16	70034	ゴムブッシュ Rubber Bush	合成ゴム Synthetic Rubber	1	d=φ21.8 D=φ31		
17	BUM620	六角ボルト Hexagon Bolt	SUS304 Stainless Steel	1	M6×20		
18	77006	ケーブルクランプ用鎖 Chain	SUS304 Stainless Steel	1	d=φ4		
19	TT8-5	圧着端子 Tip	C1020P Copper	1	8sq×R5		
20	PUM58W	ナベ小ネジ Screw	SUS304 Stainless Steel	1	M5×8 SW付		
21	ACJTXL00	オートカット Auto-Cut	KA-315 KA-315	1	11kW-200V KA-315		
22	21057	上部ブラケット Upper Bracket	FC Cast Iron	1	HS-615C		7.0
23	WW72	波ワッシャ Wave Washer	SK5 Hard Steel	1	6306		
24	(*) OG72	Oリング O-ring	合成ゴム Synthetic Rubber	1	φ3.1 d=φ71.4		
25	(*) OG220	Oリング O-ring	合成ゴム Synthetic Rubber	1	φ5.7 d=φ219.3		
26	FPG622	ファスナピン Fastener Pin	SWRM Mild Steel	1	φ6×L=22		
27-1	73629	周波数シール (50Hz) Frequency Label	テトロン Tetron	1	50Hz φ42		
27-2	73630	周波数シール (60Hz) Frequency Label	テトロン Tetron	1	60Hz φ42		
28	51232	ステータ Stator	- -	1	11kW-4P 200V		
29	BUM1630	六角ボルト Hexagon Bolt	SUS304 Stainless Steel	3	M16 × 30		
30	80040	ハンドル Handle	SGP Mild Steel	1	HS-615C φ300-φ27		1.5
31	T1700	潤滑油 Lubricant	タービン油 Turbine Oil	1.7 L	Non-additive Turbine Oil		
32	PSM416	ナベ小ネジ Screw	SWRM Mild Steel	1	M4×16		
33	SWM4B	スプリングワッシャ Spring Washer	SWRH4A Stainless Steel	1	M4		
34	WSM4	平ワッシャ Washer	SPCC Carbon Steel	1	M4		
35	BUM1030	六角ボルト Hexagon Bolt	SUS304 Stainless Steel	6	M10×30		
製品コード①:HS615C-2005-0000C 製品コード②:HS615C-2006-0000C		記事 Note:標準	名称: Title 部品明細図 CONSTRUCTION DIAGRAM		書類番号 Doc. No.	N30704J	1/3
来歴: History			形式: Type HS-615C		参照図 Fig.Draw.No.	HS615C-2005-0000C-Fig	Page. 2025/5/1
J 3D化		2025-04-22 保野	※ 警告ラベル、注意ラベルの類は和文又は英文どちらか一方が付属 します Either Japanese or English is attached for the labels.		株式会社 櫻川ポンプ製作所 SAKURAGAWA PUMP MFG.CO.LTD.		
I No. 41, 93 変更		2019-05-28 小泉			※ 部品の重量は参考値です Weight of each part is reference value 00527-3C		
I No. 41, 93 変更		2019-05-28 小泉					
H No. 102 追加		2018-10-16 小泉					

符号 Mark	部品番号 Part No.	品 名 Part Name	材 質 Material	数量 Q'ty	寸 法 ・ 規 格 Size ・ Spec.	備考 Note	重量(kg) Weight
36-1	SWUM10B	スプリングワッシャ Spring Washer	SUS304 Stainless Steel	6	M10		
36-2	SWUM10B	スプリングワッシャ Spring Washer	SUS304 Stainless Steel	4	M10		
37	20164	モータフレーム Motor Frame	FC Cast Iron	1	HS-615C		
38	73817	銘板 Name Plate	C2801P Brass	1	100×63 全刻印横長		
39	HRU2.6-4.8	打込銀 Rivet	SUS304 Stainless Steel	4	φ 2.6 L=4.8		
40	73438	検査合格シール Inspection Seal	テトロン Tetron	1	40×20		
41	K10835A	インペラキー Impeller Key	SUS403 Stainless Steel	1	B10×H8×L35 One Roundend		
42	BUM814	六角ボルト Hexagon Bolt	SUS304 Stainless Steel	1	M8 × 14		
43	CSLWM8	コア止メシール Seal Washer	SUS+合成ゴム Stainless Steel+Synthetic Rubber	1	コア止メボルト用		
44-1	731206	本体注意ラベルA (Jpn) Caution Label A	合成樹脂 Synthetic Resin	1	Japanese 100×60		
44-2	731210	本体注意ラベルAE (Eng) Caution Label AE	合成樹脂 Synthetic Resin	1	English 100×60		
45	17044	モータ台 Motor Base	FC Cast Iron	1	HS-615C		22.0
46	PUM46	ナベ小ネジ Screw	SUS304 Stainless Steel	3	M4×6		
47	MW45CEL	メカニカルシール Mechanical Seal	- -	1 Set	φ 45		0.4
48	(*) OB35	Oリング O-ring	合成ゴム Synthetic Rubber	1	φ 3.53 d=φ 148.82		
49	24096	シールハウジング Seal Housing	FC Cast Iron	1	HS-615C MW45C		2.5
50	SWUM8B	スプリングワッシャ Spring Washer	SUS304 Stainless Steel	4	M8		
51	BUM820	六角ボルト Hexagon Bolt	SUS304 Stainless Steel	4	M8 × 20		
52	B6306ZZ	ベアリング Ball Bearing	6306ZZC3 Ball Bearing	1	6306ZZC3 d=φ 30 D=φ 72 B=19		0.4
53	50172	ロータ Rotor	- -	1	11kW-4P		
54	30157	モータシャフト Motor Shaft	SUS420J2 Stainless Steel	1	HS-615C		
55	BSM614	六角ボルト Hexagon Bolt	S25C Mild Steel	3	M6 × 14		
56	SWM6B	スプリングワッシャ Spring Washer	SWRH4A Stainless Steel	3	M6		
57	23068	ベアリング押エ Bearing Cover	SPCC Carbon Steel	1	HS-615C		
58	B6310ZZ	ベアリング Ball Bearing	6310ZZC3 Ball Bearing	1	B6310ZZC3 d=φ 50 D=φ 120 B=27		1.1
59	(*) OB46	Oリング O-ring	合成ゴム Synthetic Rubber	1	φ 3.53 d=φ 215.49		
60	SC45609	オイルシール Oil Seal	合成ゴム Synthetic Rubber	1	d=φ 45 D=φ 60 b=9		
61	61018	オイルプラグ Oil Plug	SUS304 Stainless Steel	1	M16 L=20.5		
62	(*) 40009	パッキン Packing	ノンアス Non-Asbestos	1	d=φ 16 D=φ 28 t=2		
63	BUM1235	六角ボルト Hexagon Bolt	SUS304 Stainless Steel	8	M12 × 35		
64	SC45629	オイルシール Oil Seal	合成ゴム Synthetic Rubber	1	d=φ 45 D=φ 62 b=9		
65	(*) OS32	Oリング O-ring	合成ゴム Synthetic Rubber	1	φ 2 d=φ 31.5		
66	31074	シャフトスリーブ Shaft Sleeve	高クロム鉄 High Chrome Alloy	1	HS-615C		
67	SUM1230A	スタッドボルト Stud Bolt	SUS304 Stainless Steel	4	M12×L=45		
68-1	74060T03	調整カラー Adjustable Collar	SUS403 Stainless Steel		d=φ 13 D=φ 26 t=0.3		
68-2	74060T05	調整カラー Adjustable Collar	SUS403 Stainless Steel		d=φ 13 D=φ 26 t=0.5		
68-3	74060T11	調整カラー Adjustable Collar	SUS403 Stainless Steel		d=φ 13 D=φ 26 t=1.1		
69	NUM12A	六角ナット Hexagon Nut	SUS304 Stainless Steel	4	M12		
70	12070	ケーシング Casing	FC Cast Iron	1	HS-615C		49.0
71	45002	ラビリンスシール Labyrinth Seal	高クロム鉄 High Chrome Alloy	1	d=φ 68 D=45.5 t=18		
72	60044	ストレーナボルト Strainer Bolt	SS400 Mild Steel	4	M16×M16 L=144		0.4
73-1	10268	インペラ (50Hz) Impeller	高クロム鉄 High Chrome Alloy	1			10.0
73-2	10269	インペラ (60Hz) Impeller	高クロム鉄 High Chrome Alloy	1			8.0
製品コード①: HS615C-2005-0000C 製品コード②: HS615C-2006-0000C			記事 Note標準		名称: Title 部品明細図 CONSTRUCTION DIAGRAM		
来歴: History			形式: Type HS-615C		書類番号 Doc. No. 参照図 Fig. Draw. No.	N30704J HS615C-2005-0000C-Fig	2/3 Page. 2025/5/1
J 3D化 I No. 41, 93 変更 I No. 41, 93 変更 H No. 102 追加			2025-04-22 保野 2019-05-28 小泉 2019-05-28 小泉 2018-10-16 小泉		<div> <div>サクラ川ポンプ製作所</div> <div>SAKURAGAWA PUMP MFG.CO.LTD.</div> </div> <div>※ 警告ラベル、注意ラベルの類は和文又は英文どちらか一方が付属します Either Japanese or English is attached for the labels.</div> <div>※ 部品の重量は参考値です Weight of each part is reference value</div>		

符号 Mark	部品番号 Part No.	品 名 Part Name	材 質 Material	数量 Q'ty	寸 法 ・ 規 格 Size ・ Spec.	備考 Note	重量(kg) Weight	
74	62013	攪拌羽根取付軸	SUS403 Stainless Steel	1	HS-615C		1.4	
75	K7724	攪拌羽根用キー Agitator Key	SUS403 Stainless Steel	1	B7×H7×L24			
76	64014	攪拌羽根付軸締付ナット Agitator Nut	SUS403 Stainless Steel	1	HS-615C φ65 L=70		0.9	
77	70112	攪拌羽根取付軸スリーブ Agitator Sleeve	合成ゴム Synthetic Rubber	1	HS-615C φ57 L=80			
78	83010	攪拌羽根 Agitator	高クロム鋳鉄 High Chrome Alloy	1	φ120 HS-615C		1.3	
79	64003	攪拌羽根締付ナット Agitator Nut	SUS403 Stainless Steel	1	M16 t=10 ダブルナット羽根側			
80	64004	攪拌羽根締付ナット Agitator Nut	SUS403 Stainless Steel	1	M16 H=25 M16 ダブルナット2個目			
81	13079	サクシヨンカバー当金 Liner	SS400 Mild Steel	1	HS-615C φ288 t=12		4.5	
82	(*) OG280	Oリング O-ring	合成ゴム Synthetic Rubber	1	φ5.7 d=φ280			
83	13078	サクシヨンカバー Suction Cover	FC Cast Iron	1	HS-615C		6.2	
84	84013	整流板 Rectifier	SS400 Mild Steel	1	HS-615C		6.0	
85	14050	ストレーナ Strainer	SS400 Mild Steel	1	HS-615C		12.0	
86	SWUM16B	スプリングワッシャ Spring Washer	SUS304 Stainless Steel	4	M16			
87	NUM16A	六角ナット Hexagon Nut	SUS304 Stainless Steel	4	M16			
901	HS615CPO	パッキンOリングセット Packing & O-ring Set	* マークを含む * included.	1	部品番号欄に(*)印の付いたもの (*) should be included.	別売り Optional Parts		
902	90014	フランジ付吐出管 Discharge Pipe With Flange	FC Cast Iron	1	JIS10K150A 4-φ15 □132 L=247	別売り Optional Parts	13.5	
903	70099	ゴムスリーブ Rubber Sleeve	合成ゴム Synthetic Rubber	1	～φ21.7 D=φ44 L=110 座金72076を含む	別売り Optional Parts		
904	CE24F	キャブタイヤケーブル Cabtyre Cable	2PNC/TS Rubber insulated flexible cables	1 m	単価は1m毎,販売は5m毎 8sq Price:per a meter/Sales:per 5 m	別売り Optional Parts	0.7	
905	R50172HSC	ロータ付シャフト Shaft with Rotor	— —	1		別売り Optional Parts	24.5	
906	HCF6-4B	ホースカップリング Hose Coupling	FC Cast Iron	1	100A □162 4-φ15 □132	別売り Optional Parts	3.0	
907	90165	フランジ付吐出管 Discharge Pipe With Flange	SS+SGP Mild Steel	1	JIS10K100Aフランジ直管	別売り Optional Parts	7.5	
908	AL	コンパウンド Compound	エポキシ樹脂 Epoxy resin	1	主剤:AL:硬化剤HY951 100:9～10	別売り Optional Parts	1.1	
909	HY951	エポキシ樹脂(硬化剤)	エポキシ樹脂 Epoxy resin	1	主剤:AL:硬化剤HY951 100:9～10	別売り Optional Parts		
製品コード①:HS615C-2005-0000C		Date	Sign.	部品明細図 CONSTRUCTION DIAGRAM		書類番号 Doc. No.	N30704J	3/3
製品コード②:HS615C-2006-0000C		Approved	28-Jun-2012 Hayashi			参照図 Fig.Draw.No.	HS615C-2005-0000C-Fig	Page. 2025/5/1
記事 Note:標準		Checked	28-Jun-2012 Haruta					
来歴:History		Drawn	28-Jun-2012 Ikeda	形式・Type		サクラ川ポンプ製作所 SAKURAGAWA PUMP MFG.CO.LTD. 		
J 3D化		2025-04-22	保野	HS-615C				
I No. 41, 93 変更		2019-05-28	小泉	※ 警告ラベル、注意ラベルの類は和文又は英文どちらか一方が付属 します Either Japanese or English is attached for the labels.				
I No. 41, 93 変更		2019-05-28	小泉					
H No. 102 追加		2018-10-16	小泉			※ 部品の重量は参考値です Weight of each part is reference value 00527-3C		