

HS 形水中ポンプ 仕様書

1. ポンプ	形 式		HS-620 標準				
	口 径		150		mm		
	全 揚 程		15		m		
	吐 出 量		2.5		m ³ /min		
2. モーター	形 式		乾式水中形三相誘導電動機				
	出 力	15	kW	極 数	4	極	
	電 圧	200	V	絶縁階級	B	種	
	周波数	50	Hz	電 流	57	A	
	始動方式		全電圧始動				
	軸 受	上部	6306ZZC3		下部	6310ZZC3	
	3. 軸封装置	モーター側	ダブルタイプメカニカルシール		MW45C	セラミック × BC	
インペラ側					超硬 × 超硬		
潤 滑 油		タービン油第1種 (ISO VG32)			1.7	リットル	
4. モーター保護装置	モーター内蔵:オートカット(自動復帰形)						
5. キャブタイヤケーブル							
	2PNCTS	4C ×	14	mm ²	10 m	仕上径 φ 24.5 mm	
6. 主要部品材質及び塗装	インペラ:高クロム鋳鉄		指定色 黄色(桜川色)				
	ケーシング:FC250						
	モーターフレーム:FC200						
	ブラケット類:FC200						
	モーターシャフト:SUS420J2						
	サクシヨンカバー:FC250						
	サクシヨンカバー当金:SS400						
	接液部ボルト・ナット:SUS304						
	7. 寸法・質量	最大径: 550 mm		最大高さ: 1026 mm		ポンプ本体質量: 250 kg	
		※ 正式な寸法は外形寸法図にてご確認ください					
8. 備考	吐出口:150Aホースカップリング						

FORECAST ON PUMP CHARACTERISTICS
ポンプ想定曲線図

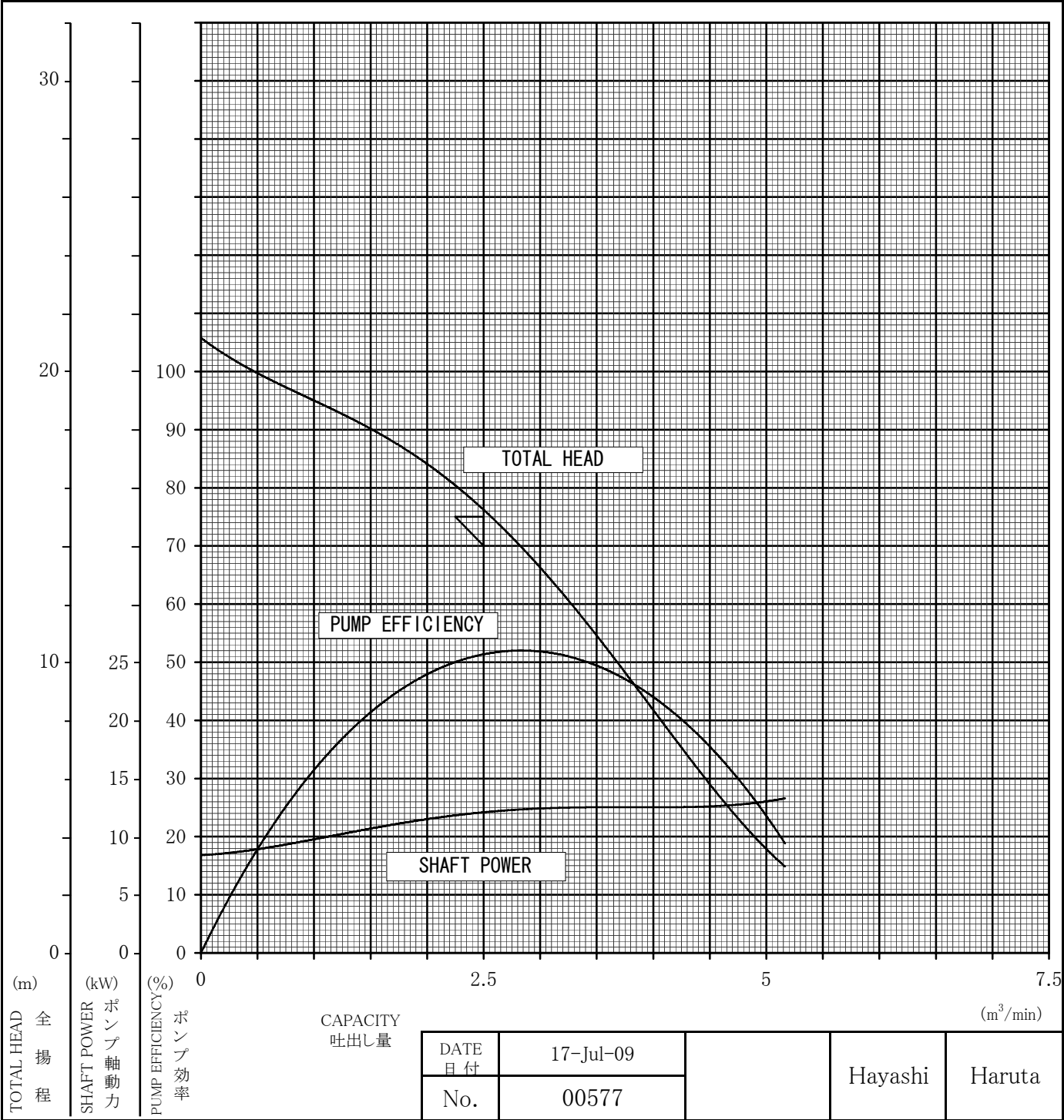
P	
枚数	

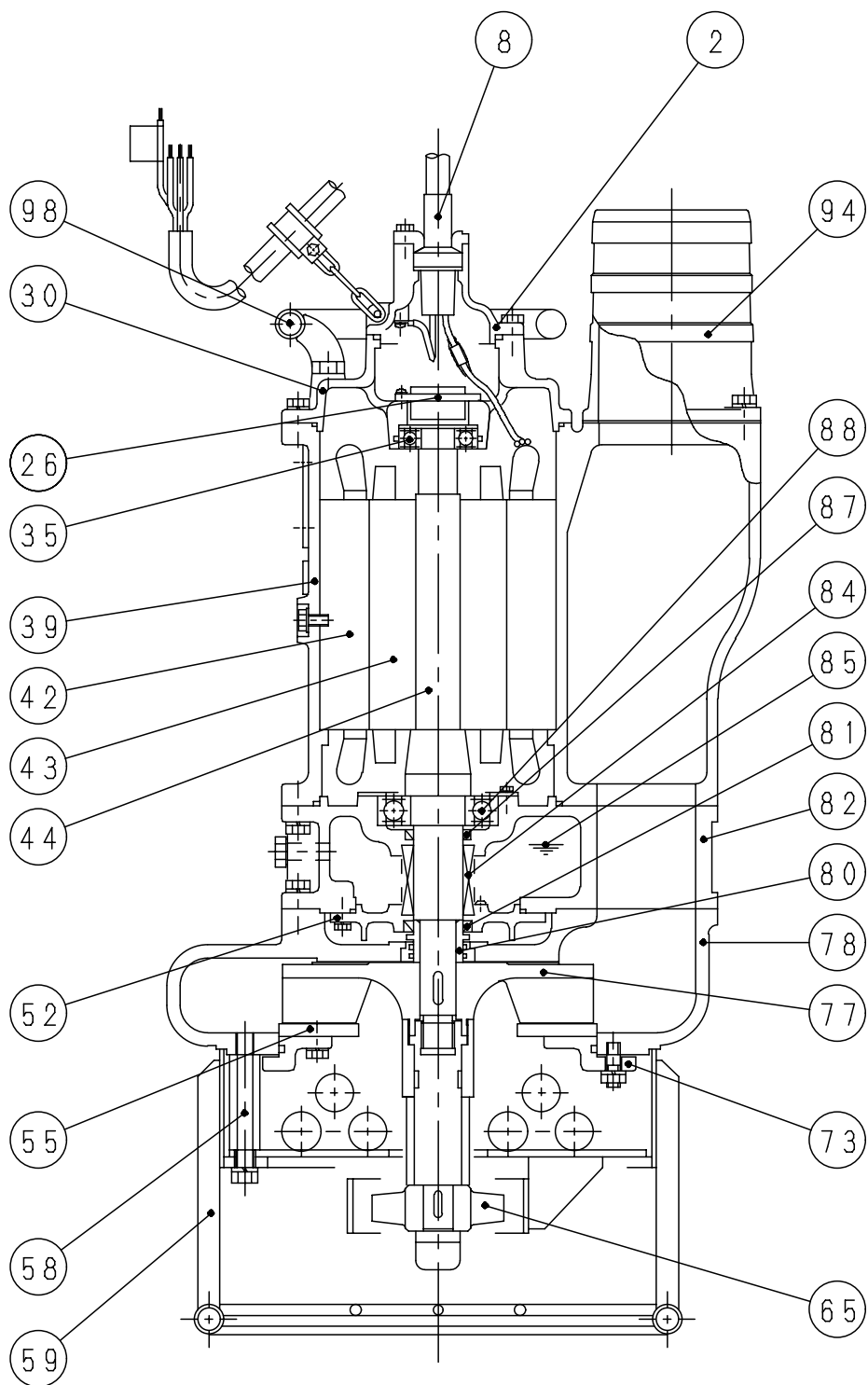
桜川ポンプ製作所
SAKURAGAWA PUMP MFG.CO.,LTD.

TYPE 形式 HS-620 DISCH.DIA 口径 150 mm 1 st.

	TEST LIQUID 試験揚液	CAPACITY 吐出量(m ³ /min)	TOTAL HEAD 全揚程(m)	SYNCHRONOUS SPEED 同期速度(min ⁻¹)	SHAFT POWER ポンプ軸動力(kW)	PUMP EFFICIENCY ポンプ効率(%)
SPECIFICATION 規定項目	WATER 清水	2.5	15	1500 (50Hz)	15	

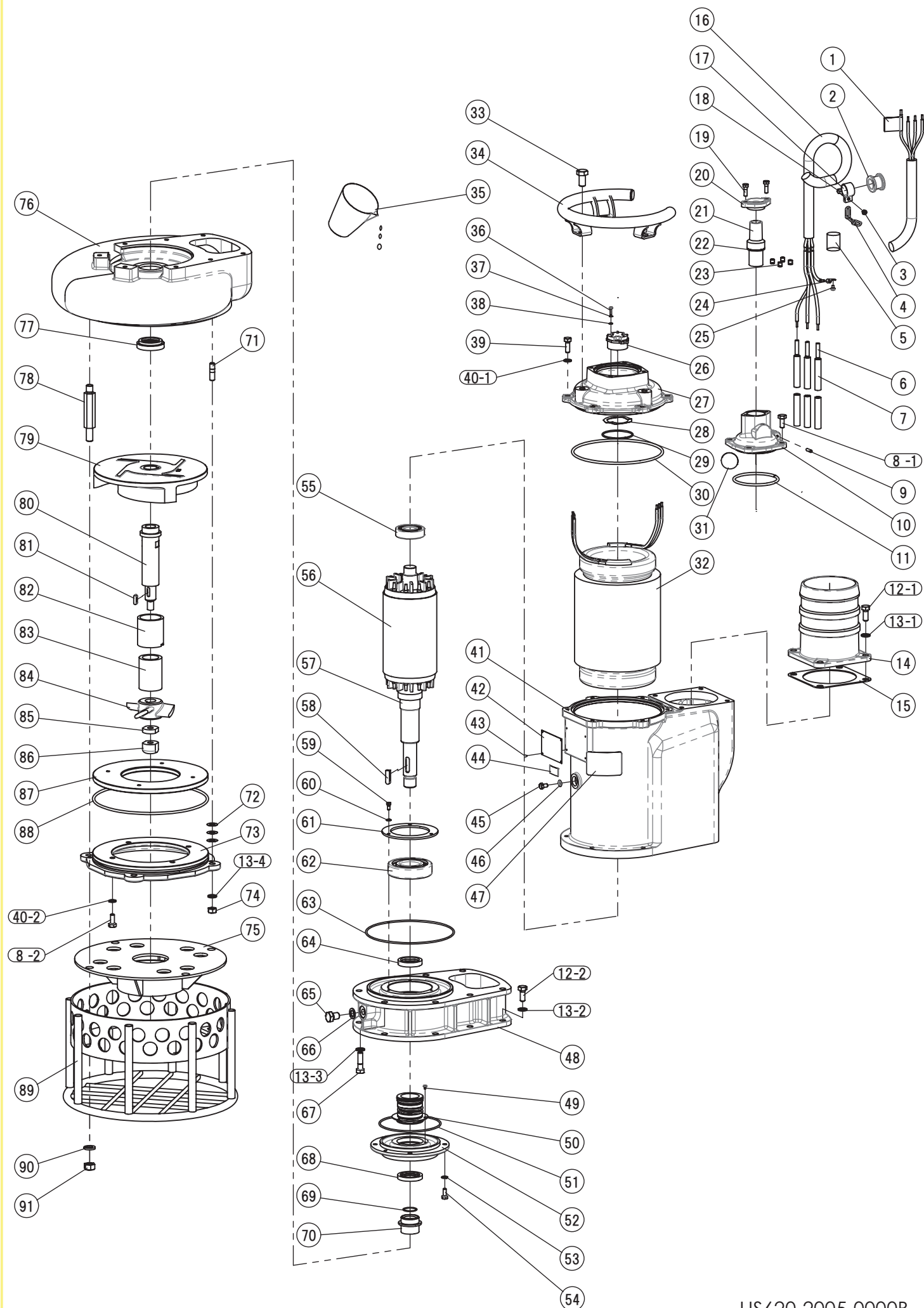
NOTE 記事:






符号 Mark	品 名 Part Name	材 質 ・ 備 考 Material ・ Note
2	ターミナルボックスカバー Terminal Box Cover	FC200 Cast Iron
8	キャブタイヤケーブル Cabtyre Cable	2PNCTS Rubber insulated flexible cables
26	オートカット Auto-Cut	自動復帰形 Thermal Protector-Auto Cut-
30	上部ブラケット Upper Bracket	FC200 Cast Iron
35	ベアリング Bearing	6306ZZC3 Ball Bearing
39	モータフレーム Motor Frame	FC200 Cast Iron
42	ステータ Stator	- -
43	ロータ Rotor	- -
44	モータシャフト Motor Shaft	SUS420J2 Stainless Steel
52	シールハウジング Seal Housing	FC200 Cast Iron
55	サクションカバー当金 Liner	SS400 Mild Steel
58	ストレーナボルト Strainer Bolt	SS400 Mild Steel
59	ストレーナ Strainer	SS400 Mild Steel
65	攪拌羽根 Agitator	高クロム鉄 High Chrome Alloy
73	サクションカバー Suction Cover	FC250 Cast Iron
77	インペラ Impeller	高クロム鉄 High Chrome Alloy
78	ケーシング Casing	FC250 Cast Iron
80	シャフトスリーブ Shaft Sleeve	高クロム鉄 High Chrome Alloy
81	オイルシール Oil Seal	合成ゴム Synthetic Rubber
82	モータ台 Motor Base	FC200 Cast Iron
84	メカニカルシール Mechanical Seal	MW45CEL -
85	潤滑油 Lubricant	タービン油 Turbine Oil
87	オイルシール Oil Seal	合成ゴム Synthetic Rubber
88	ベアリング Bearing	6310ZZC3 Ball Bearing
94	ホースカップリング Hose Coupling	FC200 Cast Iron
98	ハンドル Handle	SGP Mild Steel

	Date	Sign	Title	構造図 Construction Diagram	Dwg No.		
Approved	2009/7/17	Hayashi			Type	HS-620	P30366C-KZ
Checked	2009/7/17	Hayashi	Fig.No.	Fig00059C-KZ			株式会社 桜川ポンプ製作所 SAKURAGAWA PUMP MFG.CO.LTD.
Drawn	2007/5/21	Haruta					



符号 Mark	部品番号 Part No.	品 名 Part Name	材 質 Material	数量 Q'tv	寸 法 ・ 規 格 Size ・ Spec.	備考 Note	重量(kg) Weight
1-1	731205	警告ラベルA (Jpn) Earth Label A	合成樹脂 Synthetic Resin	1	Japanese 35×100		
1-2	731209	警告ラベルAE (Eng) Earth Label AE	合成樹脂 Synthetic Resin	1	English 35×100		
2	70035	ゴムブッシュ Rubber Bush	合成ゴム Synthetic Rubber	1	d=φ25.6 D=φ31		
3	NUM6A	六角ナット Hexagon Nut	SUS304 Stainless Steel	1	M6		
4	77006	ケーブルクランプ用鎖 Chain	SUS304 Stainless Steel	1	d=φ4		
5	AL10	コンパウンド Compound	エポキシ樹脂 Epoxy resin	10 cc	主剤HY951:硬化剤AL 100:9～10		
6	TT14-B	圧着スリーブ Crimping Sleeve	C1020PC Copper	3	14sq		
7	78018	熱収縮チューブ Insulating Sleeve	合成樹脂 Synthetic Resin	6	TT14-B φ15×90 1m⇒78049		
8-1	BUM1025	六角ボルト Hexagon Bolt	SUS304 Stainless Steel	4	M10 × 25		
8-2	BUM1025	六角ボルト Hexagon Bolt	SUS304 Stainless Steel	4	M10 × 25		
9	FPG622	ファスナピン Fastener Pin	SWRM Mild Steel	1	φ6×L=22		
10	22207	ターミナルボックスカバー Terminal Box Cover	FC Cast Iron	1	調圧弁無し HS35A		1.7
11	(*) OP105	Oリング O-ring	合成ゴム Synthetic Rubber	1	φ5.7 d=φ104.6		
12-1	BUM1230	六角ボルト Hexagon Bolt	SUS304 Stainless Steel	4	M12 × 30		
12-2	BUM1230	六角ボルト Hexagon Bolt	SUS304 Stainless Steel	8	M12 × 30		
13-1	SWUM12B	スプリングワッシャ Spring Washer	SUS304 Stainless Steel	4	M12		
13-2	SWUM12B	スプリングワッシャ Spring Washer	SUS304 Stainless Steel	8	M12		
13-3	SWUM12B	スプリングワッシャ Spring Washer	SUS304 Stainless Steel	8	M12		
13-4	SWUM12B	スプリングワッシャ Spring Washer	SUS304 Stainless Steel	4	M12		
14	HCF6B	ホースカップリング Hose Coupling	FC Cast Iron	1	150A 4-φ15□132		5.8
15	(*) 40005A	吐出口パッキン Packing	合成ゴム Synthetic Rubber	1	□162 4-φ15 □132		
16	CE24G	キャブタイヤケーブル Cabtyre Cable	2PNCST Rubber insulated flexible cables	10 m	単価は1m毎、販売は5m毎 14sq Price:per a meter/Sales:per 5 m		1.3
17	74061	ケーブルクランプ Cable Clamp	SUS304 Stainless Steel	1	d=φ30 B=20		
18	BUM620	六角ボルト Hexagon Bolt	SUS304 Stainless Steel	1	M6×20		
19	BUM825	六角ボルト Hexagon Bolt	SUS304 Stainless Steel	2	M8×25		
20	76098	ゴムスリーブ押エ Gland	FC Cast Iron	1	d=φ32 2-φ10 P=60		
21	70100	ゴムスリーブ Rubber Sleeve	合成ゴム Synthetic Rubber	1	φ22.9～25.0 座金付き		
22	72077	ケーブルパッキン座金 Washer	SUS Stainless Steel	1	t=3×44×28 ゴムスリーブに付属		
23	78001	絶縁チューブ Tube	合成樹脂 Synthetic Resin	4	5.5sq～14sq φ10-40mm		
24	TT14-5	圧着端子 Tip	C1020PC Copper	1	14sq×R5		
25	PUM58W	ナベ小ネジ Screw	SUS304 Stainless Steel	1	M5×8 SW付		
26	ACJXBL00	オートカット Auto-Cut	KA-315 KA-315	1	15kW-200V KA-315		
27	21057	上部ブラケット Upper Bracket	FC Cast Iron	1	HS-615C		7.0
28	WW72	波ワッシャ Wave Washer	SK5 Hard Steel	1	6306		
29	(*) OG72	Oリング O-ring	合成ゴム Synthetic Rubber	1	φ3.1 d=φ71.4		
30	(*) OG220	Oリング O-ring	合成ゴム Synthetic Rubber	1	φ5.7 d=φ219.3		
31-1	73629	周波数シール (50Hz) Frequency Label	テトロン Tetron	1	50Hz φ42		
31-2	73630	周波数シール (60Hz) Frequency Label	テトロン Tetron	1	60Hz φ42		
32	51343	ステータ Stator	- -	1	15kW-4P 200V		
33	BUM1630	六角ボルト Hexagon Bolt	SUS304 Stainless Steel	3	M16 × 30		
34	80040	ハンドル Handle	SGP Mild Steel	1	HS-615C φ300-φ27		1.5
35	T1700	潤滑油 Lubricant	タービン油 Turbine Oil	1.7 L	Non-additive Turbine Oil		
36	PSM416	ナベ小ネジ Screw	SWRM Mild Steel	2	M4×16		
製品コード①:HS620-2005-0000B 製品コード②:HS620-2006-0000B 来歴:History			名称:Title 部品明細図 CONSTRUCTION DIAGRAM		書類番号 Doc. No.	P30366E	1/3
					参照図 Fig.Draw.No.	HS620-2005-0000B-Fig	Page. 2025/5/7
E 3D化 2025-05-02 保野			形式:Type HS-620		サクラ川ポンプ製作所 SAKURAGAWA PUMP MFG.CO.,LTD. ※ 部品の重量は参考値です Weight of each part is reference value		
D No. 27, 41, 93変更 No. 105, 901～903追加 2022-11-04 保野							
C No. 2, 13, 15, 16, 27, 41, 74, 83, 84変更 2017-10-18 小泉							
C No. 104追加 No. 11, 12, 13, 100不要 2017-10-18 小泉			※ 警告ラベル、注意ラベルの類は和文又は英文どちらか一方が付属 します Either Japanese or English is attached for the labels.		00527-36		

符号 Mark	部品番号 Part No.	品 名 Part Name	材 質 Material	数量 Q'ty	寸 法 ・ 規 格 Size ・ Spec.	備考 Note	重量(kg) Weight		
76	12070	ケーシング Casing	FC Cast Iron	1	HS-615C		49.0		
77	45002	ラビリンスシール Labyrinth Seal	高クロム鋳鉄 High Chrome Alloy	1	d=φ68 D=45.5 t=18				
78	60044	ストレーナボルト Strainer Bolt	SS400 Mild Steel	4	M16×M16 L=144		0.4		
79-1	10697	インペラ (50Hz) Impeller	高クロム鋳鉄 High Chrome Alloy	1	-				
79-2	10837	インペラ (60Hz) Impeller	高クロム鋳鉄 High Chrome Alloy	1	-		9.0		
80	62013	攪拌羽根取付軸	SUS403 Stainless Steel	1	HS-615C		1.4		
81	K7724	攪拌羽根用キー Agitator Key	SUS403 Stainless Steel	1	B7×H7×L24				
82	64014	攪拌羽根付軸締付ナット Agitator Nut	SUS403 Stainless Steel	1	HS-615C φ65 L=70		0.9		
83	70112	攪拌羽根取付軸スリーブ Agitator Sleeve	合成ゴム Synthetic Rubber	1	HS-615C φ57 L=80				
84	83010	攪拌羽根 Agitator	高クロム鋳鉄 High Chrome Alloy	1	φ120 HS-615C		1.3		
85	64003	攪拌羽根締付ナット Agitator Nut	SUS403 Stainless Steel	1	M16 t=10 ダブルナット羽根側				
86	64004	攪拌羽根締付ナット Agitator Nut	SUS403 Stainless Steel	1	M16 H=25 M16 ダブルナット2個目				
87	13079	サクシヨンカバー 当金 Liner	SS400 Mild Steel	1	HS-615C φ288 t=12		4.5		
88	(*) OG280	Oリング O-ring	合成ゴム Synthetic Rubber	1	φ5.7 d=φ280				
89	14050	ストレーナ Strainer	SS400 Mild Steel	1	HS-615C		12.0		
90	SWUM16B	スプリングワッシャ Spring Washer	SUS304 Stainless Steel	4	M16				
91	NUM16A	六角ナット Hexagon Nut	SUS304 Stainless Steel	4	M16				
901	HS615CPO	パッキンOリングセット Packing & O-ring Set	* マークを含む * included.	1	部品番号欄に(*)印の付いたもの (*) should be included.	別売り Optional Parts			
902	90014	フランジ付吐出管 Discharge Pipe With Flange	FC Cast Iron	1	JIS10K150A 4-φ15 □132 L=247	別売り Optional Parts	13.5		
903	R50262HSC	ロータ付シャフト Shaft with Rotor	-	1	15kW-4P HS620	別売り Optional Parts			
製品コード①: HS620-2005-0000B			名称: Title 部品明細図 CONSTRUCTION DIAGRAM		書類番号 Doc. No.	P30366E	3/3		
製品コード②: HS620-2006-0000B		参照図 Fig.Draw.No.			HS620-2005-0000B-Fig	Page. 2025/5/7			
記事 Note:標準			形式: Type HS-620		サクラ川ポンプ製作所 SAKURAGAWA PUMP MFG.CO.,LTD. 				
来歴: History									
E 3D化		2025-05-02 保野		※ 部品の重量は参考値です Weight of each part is reference value					
D No. 27, 41, 93変更 No. 105, 901~903追加		2022-11-04 保野							
C No. 2, 13, 15, 16, 27, 41, 74, 83, 84変更		2017-10-18 小泉							
C No. 104追加 No. 11, 12, 13, 100不要		2017-10-18 小泉		00527-03					