

HS 形水中ポンプ仕様書

1. ポンプ	形 式	HS-830B			標準
	口 径	200			mm
	全 揚 程	15			m
	吐 出 量	4.0			m <sup>3</sup> /min
2. モーター	形 式	乾式水中形三相誘導電動機			
	出 力	22	kW	極 数	4 極
	電 圧	200	V	絶縁階級	F 種
	周波数	50	Hz	電 流	81.0 A
	始動方式	全電圧始動			
	軸 受	上部	6308ZZ	下部	6312ZZ
	3. 軸封装置	モーター側	ダブルタイプメカニカルシール		MW45CEL
インペラ側		SiC × SiC			
潤滑油		タービン油第1種 (ISO VG32)		2.8	リットル
4. モーター保護装置	モーター内蔵:オートカット(自動復帰形)				
5. キャブタイヤケーブル					
		3C ×	22	mm <sup>2</sup>	
	2PNCTS	1C ×	14	mm <sup>2</sup>	10 m 仕上径 φ 31.6 mm
6. 主要部品材質及び塗装	インペラ: 高クロム鋳鉄	指定色 黄色(桜川色)			
	ケーシング: FC250				
	モータフレーム: FC200				
	ブラケット類: FC200				
	モータシャフト: SUS420J2				
	サクシヨンカバー: FC200				
	サクシヨンカバー当金: SS400				
	接液部ボルト・ナット: SUS304				
7. 寸法・質量	幅: 617 mm 奥行: 537 mm 最大高さ: 1179 mm ポンプ本体質量: 355 kg ※ 正式な寸法は外形寸法図又は据付図にてご確認ください				
8. 備考	吐出口: 200Aホースカップリング				

FORECAST ON PUMP CHARACTERISTICS  
ポンプ想定曲線図

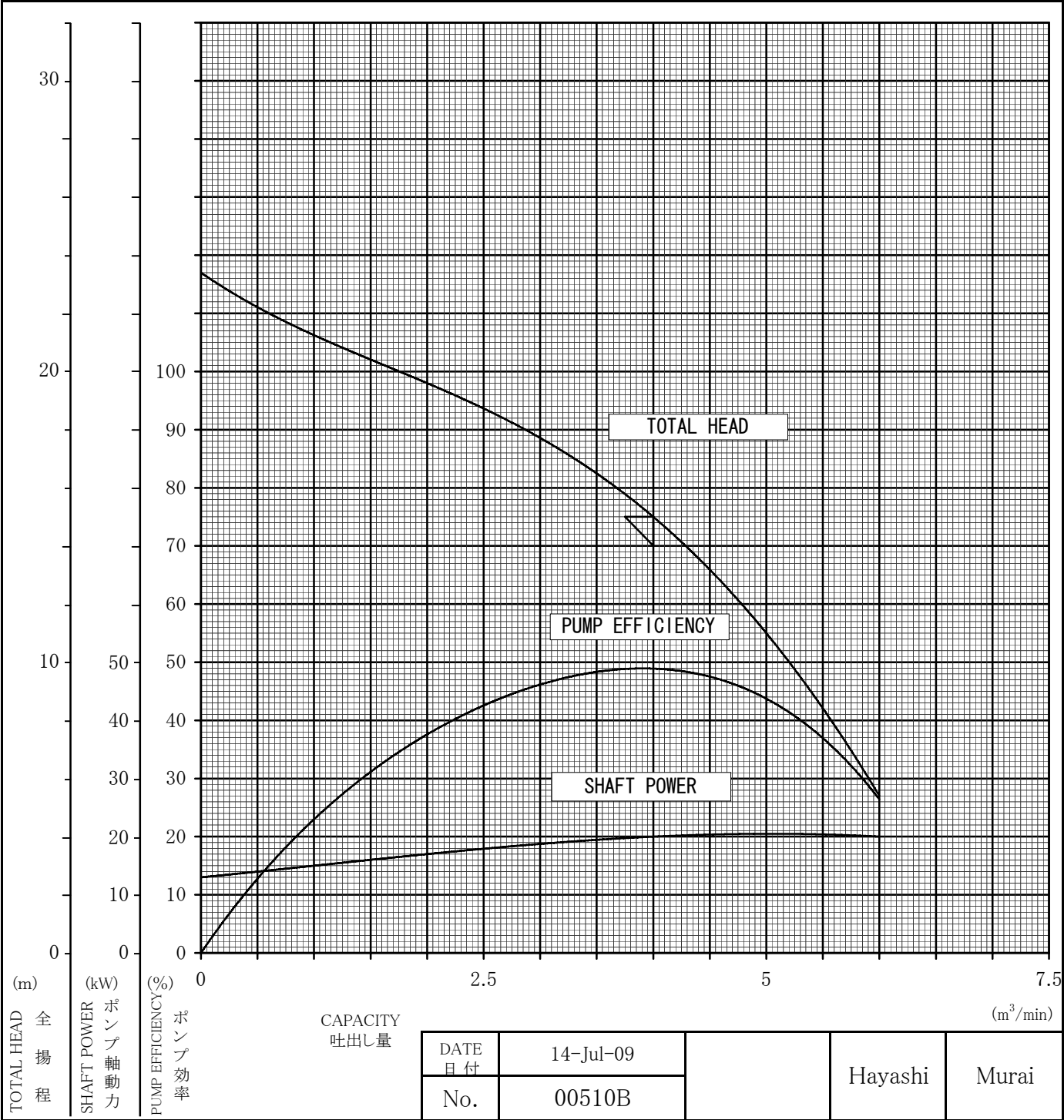
P	
枚数	

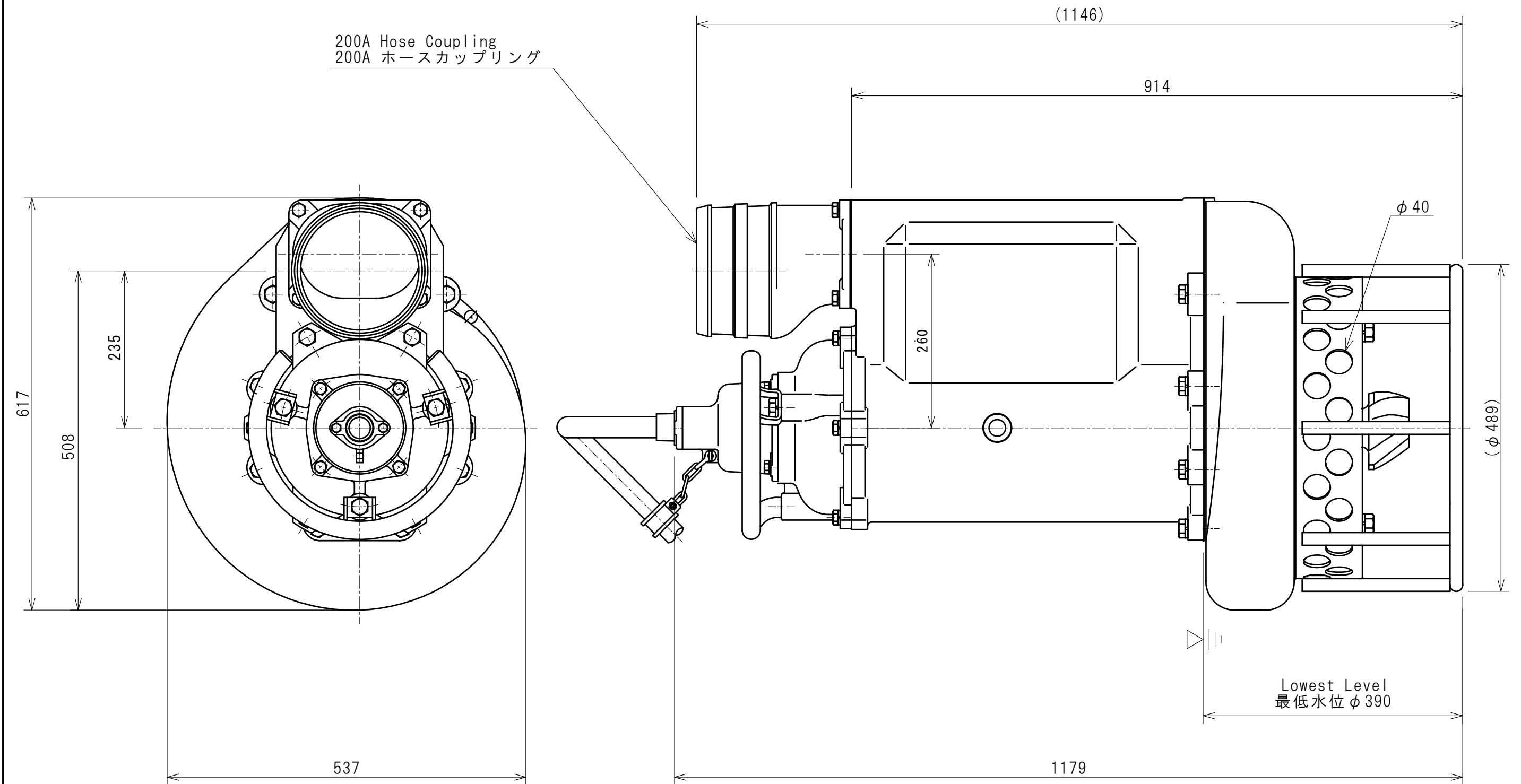
株式会社 桜川ポンプ製作所  
SAKURAGAWA PUMP MFG.CO.,LTD.


TYPE 形式 HS-830B DISCH.DIA 口径 200 mm 1 st.

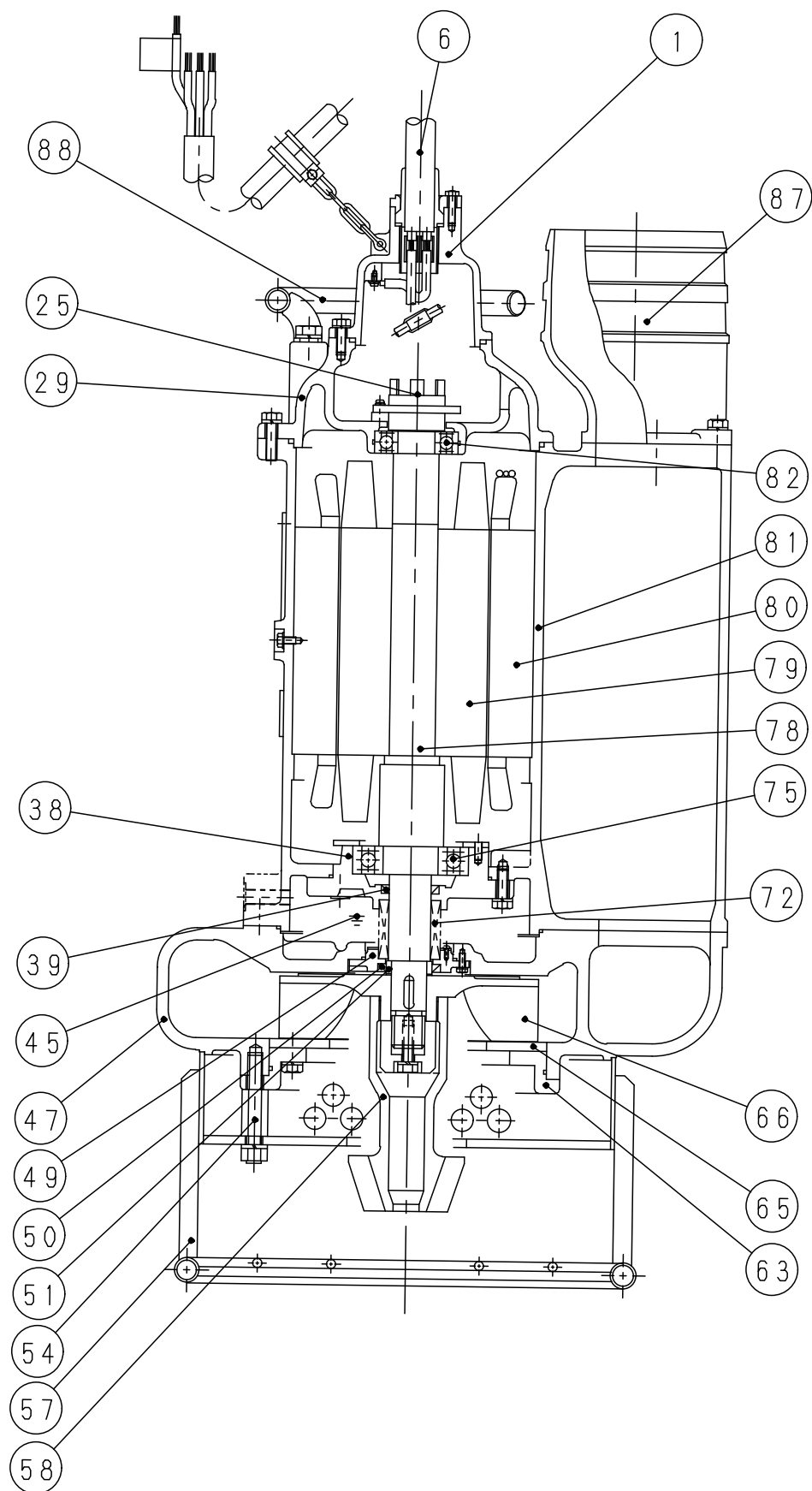
	TEST LIQUID 試験揚液	CAPACITY 吐出量(m <sup>3</sup> /min)	TOTAL HEAD 全揚程(m)	SYNCHRONOUS SPEED 同期速度(min <sup>-1</sup> )	SHAFT POWER ポンプ軸動力(kW)	PUMP EFFICIENCY ポンプ効率(%)
SPECIFICATION 規定項目	WATER 清水	4	15	1,500(50Hz) 1,800(60Hz)	22	

NOTE 記事:



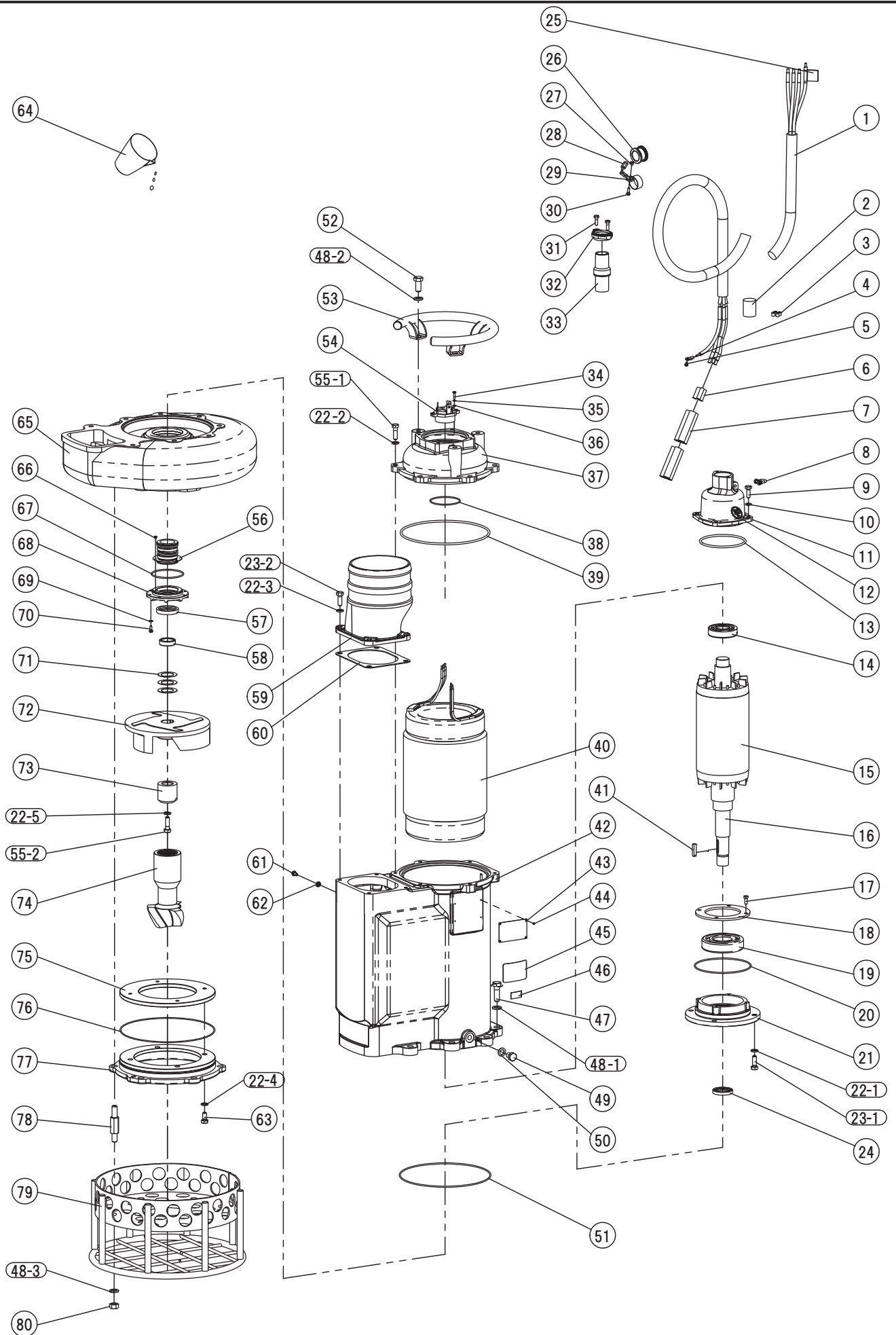


Note 記事 A:寸法変更 '07.11.30 春田 B:寸法追記 '09.07.03 春田 C:和英併記 '12.11.28 津田 D:寸法訂正 '17.03.01 岩永 E:'Add and Correct Dimension '19.06.06 A Zin			Date 年 月 日	Sign 署 名	Scale 尺 度	Title / 表 題 External Diagram 外形寸法図 (標準)	Dwg. No. / 図面番号 Q30433			
	Approved 承認	Dec. 24, 2002	Kaneda	1/6			A	B	C	D
	Checked 審査	Dec. 24, 2002	Kaneda		Type / 形 式 ELECTRIC SUBMERSIBLE PUMP HS-830B	<b>SAKURAGAWA PUMP MFG.CO.,LTD.</b> <b>桜川ポンプ製作所</b>				
	Drawn 作成	Dec. 24, 2002	Hayashi							



符号 Mark	品 名 Part Name	材 質 ・ 備 考 Material ・ Note
1	ターミナルボックスカバー Terminal Box Cover	FC200 Cast Iron
6	キャブタイヤケーブル Cabtyre Cable	2PNCTS Rubber insulated flexible cables
25	オートカット Auto-Cut	自動復帰形 Thermal Protector-Auto Cut-
29	上部ブラケット Upper Bracket	FC200 Cast Iron
38	下部ブラケット Lower Bracket	FC200 Cast Iron
39	オイルシール Oil Seal	合成ゴム Synthetic Rubber
45	潤滑油 Lubricant	タービン油 Turbine Oil
47	ケーシング Casing	FC250 Cast Iron
49	シールハウジング Seal Housing	FC200 Cast Iron
50	オイルシール Oil Seal	合成ゴム Synthetic Rubber
51	シャフトスリーブ Shaft Sleeve	SUS403+メテコ StainlessSteel+Coating
54	ストレーナボルト Strainer Bolt	SUS304 Stainless Steel
57	ストレーナ Strainer	SS400 Mild Steel
58	攪拌羽根 Agitator	高クロム鋳鉄 High Chrome Alloy
63	サクシジョンカバー Suction Cover	FC200 Cast Iron
65	サクシジョンカバー当金 Liner	SS400 Mild Steel
66	インペラ Impeller	高クロム鋳鉄 High Chrome Alloy
72	メカニカルシール Mechanical Seal	MW45CEL -
75	ベアリング Bearing	6312ZZ Ball Bearing
78	モータシャフト Motor Shaft	SUS420J2 Stainless Steel
79	ロータ Rotor	- -
80	ステータ Stator	- -
81	モータフレーム Motor Frame	FC200 Cast Iron
82	ベアリング Bearing	6308ZZ Ball Bearing
87	ホースカップリング Hose Coupling	FC200 Cast Iron
88	ハンドル Handle	SS400 Mild Steel

	Date	Sign	Title	構造図 Construction Diagram	Dwg No.
Approved	2012/6/28	Hayashi			Type
Checked	2012/6/28	Haruta	株式会社 桜川ポンプ製作所 SAKURAGAWA PUMP MFG.CO.LTD.		
Drawn	2012/6/28	Ikeda			
Fig.No.	Fig00266-KZ				



符号 Mark	部品番号 Part No.	品 名 Part Name	材 質 Material	数量 Q'ty	寸 法 ・ 規 格 Size ・ Spec.	備考 Note	重量(kg) Weight
1	CE24H	キャブタイヤケーブル Cabtyre Cable	2PNCTS Rubber insulated flexible cables	10 m	単価は1m毎,販売は5m毎 22sq Price:per a meter/Sales:per 5 m		1.6
2	AL20	コンパウンド Compound	エポキシ樹脂 Epoxy resin	20 cc	主剤HY951:硬化剤AL 100:9～10		
3	78003	絶縁チューブ Tube	合成樹脂 Synthetic Resin	4	22sq～60sq φ15		
4	TT14-5	圧着端子 Tip	C1020PC Copper	1	14sq×R5		
5	PUM58W	ナベ小ネジ Screw	SUS304 Stainless Steel	1	M5×8 SW付		
6	TT22-B	圧着スリーブ Crimping Sleeve	C1020PC Copper	3	22sq		
7	78019	熱収縮チューブ Insulating Sleeve	合成樹脂 Synthetic Resin	6	TT22-B φ20×100 1m⇒78050		
8	SCU6	シャックル Shackle	SUS304 Stainless Steel	1	φ6		
9	BUM1030	六角ボルト Hexagon Bolt	SUS304 Stainless Steel	4	M10×30		
10	SWUM10B	スプリングワッシャ Spring Washer	SUS304 Stainless Steel	4	M10		
11	22237	ターミナルボックスカバー Terminal Box Cover	FC Cast Iron	1	U-4308KB		4.0
12-1	73629	周波数シール (50Hz) Frequency Label	テトロン Tetron	1	50Hz φ42		
12-2	73630	周波数シール (60Hz) Frequency Label	テトロン Tetron	1	60Hz φ42		
13	(*) OP135	Oリング O-ring	合成ゴム Synthetic Rubber	1	φ5.7 d=φ134.6		
14	B6308ZZ	ベアリング Bearing	6308ZZC3 Ball Bearing	1	6308ZZC3 d=φ40 D=φ90 B=23		0.6
15	50243	ロータ Rotor	-	1	22kW-4P		
16	30230	モータシャフト Motor Shaft	SUS420J2 Stainless Steel	1	U-4308KB/HS-830B		
17	BSM820	六角ボルト Hexagon Bolt	S35C Mild Steel	4	M8 × 20		
18	23213	ベアリング押エ Bearing Cover	SS400 Mild Steel	1	6312 D=170 U-4308KB/HS-830B		
19	B6312ZZ	ベアリング Bearing	6312ZZC3 Ball Bearing	1	6312ZZC3 d=φ60 D=φ130 B=31		1.7
20	(*) OB39	Oリング O-ring	合成ゴム Synthetic Rubber	1	φ3.53 d=φ171.04		
21	23212	下部ブラケット Lower Bracket	FC Cast Iron	1	U-4308KB/HS-830B		
22-1	SWUM12B	スプリングワッシャ Spring Washer	SUS304 Stainless Steel	4	M12		
22-2	SWUM12B	スプリングワッシャ Spring Washer	SUS304 Stainless Steel	6	M12		
22-3	SWUM12B	スプリングワッシャ Spring Washer	SUS304 Stainless Steel	4	M12		
22-4	SWUM12B	スプリングワッシャ Spring Washer	SUS304 Stainless Steel	4	M12		
22-5	SWUM12B	スプリングワッシャ Spring Washer	SUS304 Stainless Steel	1	M12		
23-1	BUM1235	六角ボルト Hexagon Bolt	SUS304 Stainless Steel	4	M12 × 35		
23-2	BUM1235	六角ボルト Hexagon Bolt	SUS304 Stainless Steel	4	M12 × 35		
24	SC45629	オイルシール Oil Seal	合成ゴム Synthetic Rubber	1	d=φ45 D=φ62 b=9		
25-1	731205	警告ラベルA (Jpn) Earth Label A	合成樹脂 Synthetic Resin	1	Japanese 35×100		
25-2	731209	警告ラベルAE (Eng) Earth Label AE	合成樹脂 Synthetic Resin	1	English 35×100		
26	70109	ゴムブッシュ Rubber Bush	合成ゴム Synthetic Rubber	1	d=φ31.8 D=φ39		
27	NUM6A	六角ナット Hexagon Nut	SUS304 Stainless Steel	1	M6		
28	77006	ケーブルクランプ用鎖 Chain	SUS304 Stainless Steel	1	d=φ4		
29	74070	ケーブルクランプ Cable Clamp	SUS304 Stainless Steel	1	d=φ38 B=20		
30	BUM620	六角ボルト Hexagon Bolt	SUS304 Stainless Steel	1	M6×20		
31	BUM825	六角ボルト Hexagon Bolt	SUS304 Stainless Steel	2	M8×25		
32	76126	ゴムスリーブ押エ Gland	FC Cast Iron	1	～φ35 2-M8 P=70		
33	70117	ゴムスリーブ Rubber Sleeve	合成ゴム Synthetic Rubber	1	～φ32.1 D=φ52 72078を含む		
34	PSM520	ナベ小ネジ Screw	SWRM Mild Steel	2	M5 × 20		
35	SWUM5B	スプリングワッシャ Spring Washer	SUS304 Stainless Steel	2	M5		
製品コード①:HS830B-2005-0000B 製品コード②:HS830B-2006-0000B			記事 Note:標準		名称:Title 部品明細図 CONSTRUCTION DIAGRAM		
来歴:History			形式:Type HS-830B		書類番号 Doc. No. 参照図 Fig.Draw.No.		
G 3D化 設置370反映 F No. 36, 84, 86 変更 E No. 10, 11, 26, 28, 71部品変更 E 2017年度版 No. 91, 92部品追加			2025-02-13 保野 2024-01-12 保野 2017-05-26 小泉		Q30863G HS830B-2005-0000B-Fig 1/3 Page. 2025/5/8		
			※ 警告ラベル、注意ラベルの類は和文又は英文どちらか一方が付属 します Either Japanese or English is attached for the labels.		サクラ川ポンプ製作所 SAKURAGAWA PUMP MFG.CO.LTD. ※ 部品の重量は参考値です Weight of each part is reference value		

符号 Mark	部品番号 Part No.	品 名 Part Name	材 質 Material	数量 Q'ty	寸 法 ・ 規 格 Size ・ Spec.	備考 Note	重量(kg) Weight
36	WSM5	平ワッシャ Washer	SPCC Carbon Steel	2	M5		
37	21164	上部ブラケット Upper Bracket	FC Cast Iron	1	U-4308KB		
38	(*) OG90	Oリング O-ring	合成ゴム Synthetic Rubber	1	φ 3.1 d=φ 89.4		
39	(*) OG270	Oリング O-ring	合成ゴム Synthetic Rubber	1	φ 5.7 d=φ 269.3		
40	51321	ステータ Stator	— —	1	22kW-4P 200V		
41	K10840A	インペラキー Impeller Key	SUS420J2 Stainless Steel	1	B10×H8×L40 One Roundend		
42	20224	モータフレーム Motor Frame	FC Cast Iron	1	U-4308KB/HS-830B		90.0
43	73817	銘板 Name Plate	C2801P Brass	1	100×63 全刻印横長		
44	HRU2.6-4.8	打込鋲 Rivet	SUS304 Stainless Steel	4	φ 2.6 L=4.8		
45-1	731206	本体注意ラベルA (Jpn) Caution Label A	合成樹脂 Synthetic Resin	1	Japanese 100×60		
45-2	731210	本体注意ラベルAE (Eng) Caution Label AE	合成樹脂 Synthetic Resin	1	English 100×60		
46	73438	検査合格シール Inspection Seal	テトロン Tetron	1	40×20		
47	BUM1650	六角ボルト Hexagon Bolt	SUS304 Stainless Steel	8	M16 × 50		
48-1	SWUM16B	スプリングワッシャ Spring Washer	SUS304 Stainless Steel	8	M16		
48-2	SWUM16B	スプリングワッシャ Spring Washer	SUS304 Stainless Steel	3	M16		
48-3	SWUM16B	スプリングワッシャ Spring Washer	SUS304 Stainless Steel	6	M16		
49	61018	オイルプラグ Oil Plug	SUS304 Stainless Steel	1	M16 L=20.5		
50	(*) 40009	パッキン Packing	ノンアス Non-Asbestos	1	d=φ 16 D=φ 28 t=2		
51	(*) OB280	Oリング O-ring	合成ゴム Synthetic Rubber	1	φ 3.53 d=φ 280		
52	BUM1635	六角ボルト Hexagon Bolt	SUS304 Stainless Steel	3	M16 × 35		
53	80068	ハンドル Handle	SS400 Mild Steel	1	φ 333×φ 27 U4308KB		1.0
54	ACNCBL00	オートカット Auto-Cut	KA-316 KA-316	1	22kW-200V KA-316		
55-1	BUM1240	六角ボルト Hexagon Bolt	SUS304 Stainless Steel	6	M12 × 40		
55-2	BUM1240	六角ボルト Hexagon Bolt	SUS304 Stainless Steel	1	M12 × 40		
56	MW45CEL	メカニカルシール Mechanical Seal	— —	1 Set	φ 45		0.4
57	SC50689	オイルシール Oil Seal	合成ゴム Synthetic Rubber	1	d=φ 50 D=φ 68 b=9		
58	31043	シャフトスリーブ Shaft Sleeve	S35C+メテコ Mild Steel+Coating	1	D=φ 50 t=14		
59	HCF8C	ホースカップリング Hose Coupling	FC Cast Iron	1	200A 4-φ 15 132×182		9.1
60	(*) 40089A	吐出口パッキン Packing	合成ゴム Synthetic Rubber	1	162×212 4-φ 15 t=2		
61	61021	コア止メボルト Hollow Set Bolt	SUS304 Stainless Steel	1	M8		
62	CSLWM8	コア止メシール Seal Washer	SUS+合成ゴム Stainless Steel+Synthetic Rubber	1	コア止メボルト用		
63	BUM1225	六角ボルト Hexagon Bolt	SUS304 Stainless Steel	4	M12 × 25		
64	T2800	潤滑油 Lubricant	タービン油 Turbine Oil	1 L	Non-additive Turbine Oil		
65	12300	ケーシング Casing	FC Cast Iron	1	U-4308KB/HS-830B		68.0
66	PUM46	ナベ小ネジ Screw	SUS304 Stainless Steel	3	M4×6		
67	(*) OB18	Oリング O-ring	合成ゴム Synthetic Rubber	1	φ 3.53 d=φ 94.84		
68	24051	シールハウジング Seal Housing	FC Cast Iron	1	U-4308KB/U-4306D		1.0
69	SWUM6B	スプリングワッシャ Spring Washer	SUS304 Stainless Steel	4	M6		
70	BUM615	六角ボルト Hexagon Bolt	SUS304 Stainless Steel	4	M6 × 15		
71-1	74015T03	インペラカラー Impeller Collar	SUS304 Stainless Steel		d=39 D=60 b=11 t=0.3		
71-2	74015T05	インペラカラー Impeller Collar	SUS304 Stainless Steel		d=39 D=60 b=11 t=0.5		
71-3	74015T11	インペラカラー Impeller Collar	SUS304 Stainless Steel		d=39 D=60 b=11 t=1.1		
製品コード①:HS830B-2005-0000B 製品コード②:HS830B-2006-0000B		記事 Note:標準	名称: Title 部品明細図 CONSTRUCTION DIAGRAM		書類番号 Doc. No. 参照図 Fig.Draw.No.	Q30863G HS830B-2005-0000B-Fig	2/3 Page. 2025/5/8
来歴: History			形式: Type HS-830B		サクラガワポンプ製作所 SAKURAGAWA PUMP MFG.CO.,LTD. ※ 警告ラベル、注意ラベルの類は和文又は英文どちらか一方が付属 します Either Japanese or English is attached for the labels.		
G 3D化 設定370反映 F No. 36, 84, 86 変更 E No. 10, 11, 26, 28, 71部品変更 E 2017年度版 No.91, 92部品追加		2025-02-13 保野 2024-01-12 保野 2017-05-26 小泉			※ 部品の重量は参考値です Weight of each part is reference value 00527-3C		



符号 Mark	部品番号 Part No.	品 名 Part Name	材 質 Material	数量 Q'ty	寸 法 ・ 規 格 Size ・ Spec.	備考 Note	重量(kg) Weight
72-1	10641	インペラ (50Hz) Impeller	高クロム鑄鉄 High Chrome Alloy	1	HS-830B 50Hz		13.0
72-2	10642	インペラ (60Hz) Impeller	高クロム鑄鉄 High Chrome Alloy	1	HS-830B 60Hz		10.5
73	64074	インペラナット Impeller Nut	SUS304 Stainless Steel	1	M36 P=3		0.9
74	83037	攪拌羽根 Agitator	高クロム鑄鉄 High Chrome Alloy	1	φ 125 L=233 HS-830B		4.5
75	13234	サクシヨンカバー 当金 Liner	SS400 Mild Steel	1	φ 298 HS-830B		4.1
76	(*) OB290	Oリング O-ring	合成ゴム Synthetic Rubber	1	φ 3.53 d=φ 290		
77	13233	サクシヨンカバー Suction Cover	FC Cast Iron	1	HS-830B		7.2
78	60090	ストレーナボルト Strainer Bolt	SUS304 Stainless Steel	6	M16×2 L=116		
79	14158	ストレーナ Strainer	SS400 Mild Steel	1	HS-830B		18.5
80	NUM16A	六角ナット Hexagon Nut	SUS304 Stainless Steel	6	M16		
901	U4308KBPO	パッキンOリングセット Packing & O-ring Set	* マークを含む * included.	1	部品番号欄に (*) 印の付いたもの (*) should be included.	別売り Optional Parts	
902	90021	フランジ付吐出管 Discharge Pipe With Flange	FC Cast Iron	1	JIS10K200A 4-φ 15 132×182	別売り Optional Parts	21.8
903	90057	フランジ付吐出管 Discharge Pipe With Flange	FCD Ductile Cast Iron	1	JIS10K150A 4-φ 15 132×182	別売り Optional Parts	14.0
904	AL	コンパウンド Compound	エポキシ樹脂 Epoxy resin	1	主剤:AL:硬化剤HY951 100:9~10	別売り Optional Parts	1.1
905	HY951	エポキシ樹脂(硬化剤)	エポキシ樹脂 Epoxy resin	1	主剤:AL:硬化剤HY951 100:9~10	別売り Optional Parts	
906	R50243UK	ロータ付シャフト Shaft with Rotor	- -	1		別売り Optional Parts	

製品コード①:HS830B-2005-0000B 製品コード②:HS830B-2006-0000B 記事 Note:標準 来歴:History G 3D化 設定370反映 F No. 36, 84, 86 変更 E No. 10, 11, 26, 28, 71部品変更 E 2017年度版 No. 91, 92部品追加	Date 28-Jun-2012	Sign. Hayashi	名称:Title  部品明細図  CONSTRUCTION DIAGRAM	書類番号 Doc. No.  参照図 Fig.Draw.No.	Q30863G	3/3		
	Checked 28-Jun-2012	Haruta					形式:Type  HS-830B	株式会社 桜川ポンプ製作所 SAKURAGAWA PUMP MFG.CO.LTD.
	Drawn 28-Jun-2012	Ikeda	※ 警告ラベル、注意ラベルの類は和文又は英文どちらか一方が付属 します Either Japanese or English is attached for the labels.	※ 部品の重量は参考値です Weight of each part is reference value	00527-3G			
	2025-02-13	保野						
	2024-01-12	保野						
2017-05-26	小泉							