

殿

J 形水中ポンプ 仕様書

1. ポンプ	形 式		J-2154A 標準			
	口 径		100		mm	
	全 揚 程		33		m	
	吐 出 量		1		m <sup>3</sup> /min	
2. モーター	形 式		乾式水中形三相誘導電動機			
	出 力		11	kW	極 数	2 極
	電 圧		200	V	絶縁階級	E 種
	周波数		60	Hz	電 流	38 A
	始動方式		全電圧始動			
	軸 受		上部	6306ZZC3	下部	6309ZZC3
	3. 軸封装置	モーター側		シングルタイプメカニカルシール		MU30A,MLT30A
インペラ側					SiC × SiC	
潤滑油		タービン油第1種 (ISO VG32)		2.2	リットル	
4. モーター保護装置	モーター内蔵:なし					
5. キャブタイヤケーブル						
	2PNCTS	4C	4C ×	8.0	mm <sup>2</sup>	20 m 仕上径 φ 21.2 mm
6. 主要部品材質及び塗装	インペラ:SCS14				指定色	無塗装
	ケーシング:SCS14					
	モーターシャフト:SUS316					
	モーターフレーム:SUS316					
	ブラケット類:SCS14					
	ケーシングカバー:SCS14					
7. 寸法・質量	最大径: 357 mm		最大高さ: 741 mm		ポンプ本体質量: 137 kg	
8. 備考	吐出口:100Aホースカップリング					

## FORECAST ON PUMP CHARACTERISTICS

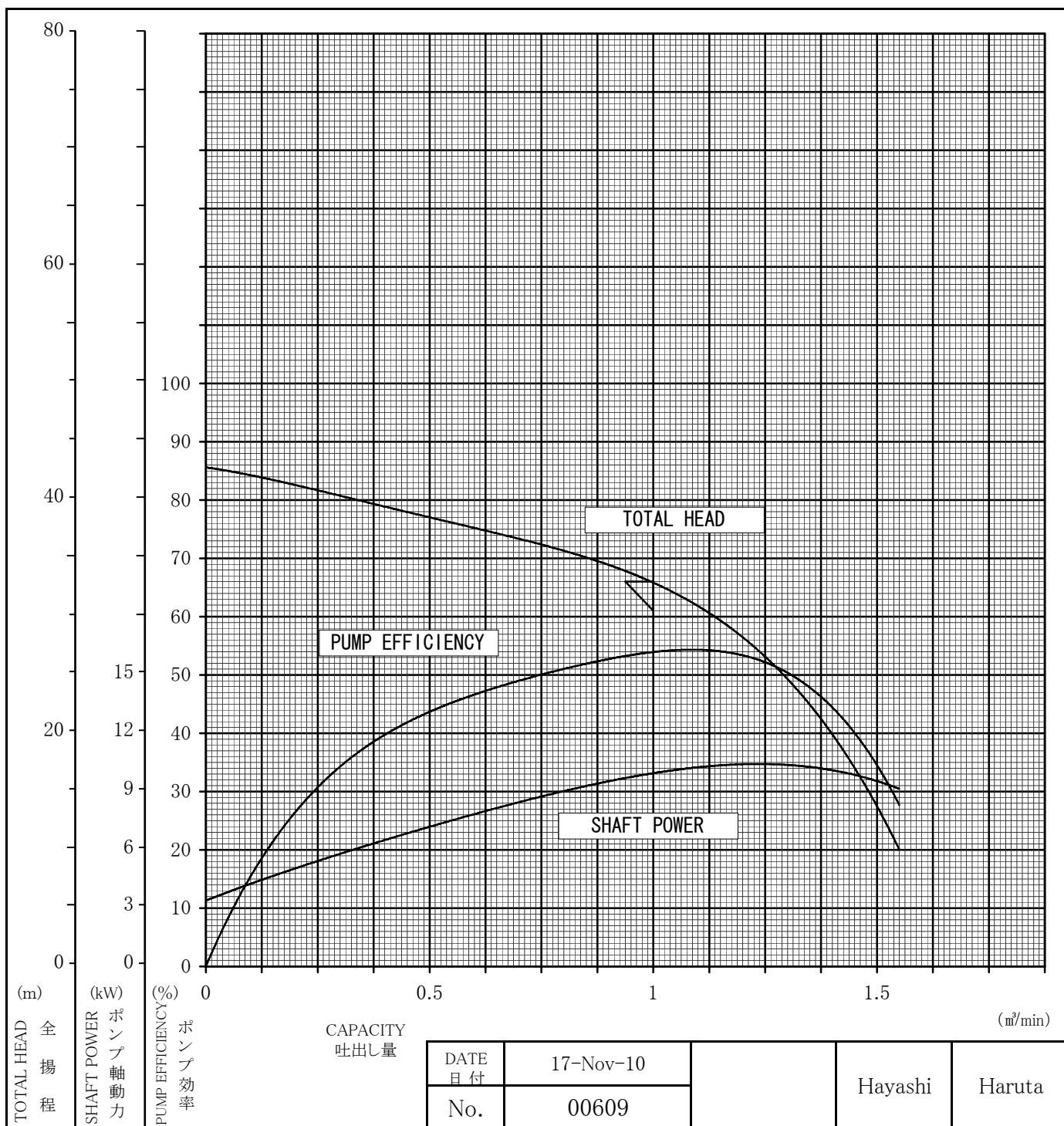
## ポンプ想定曲線図

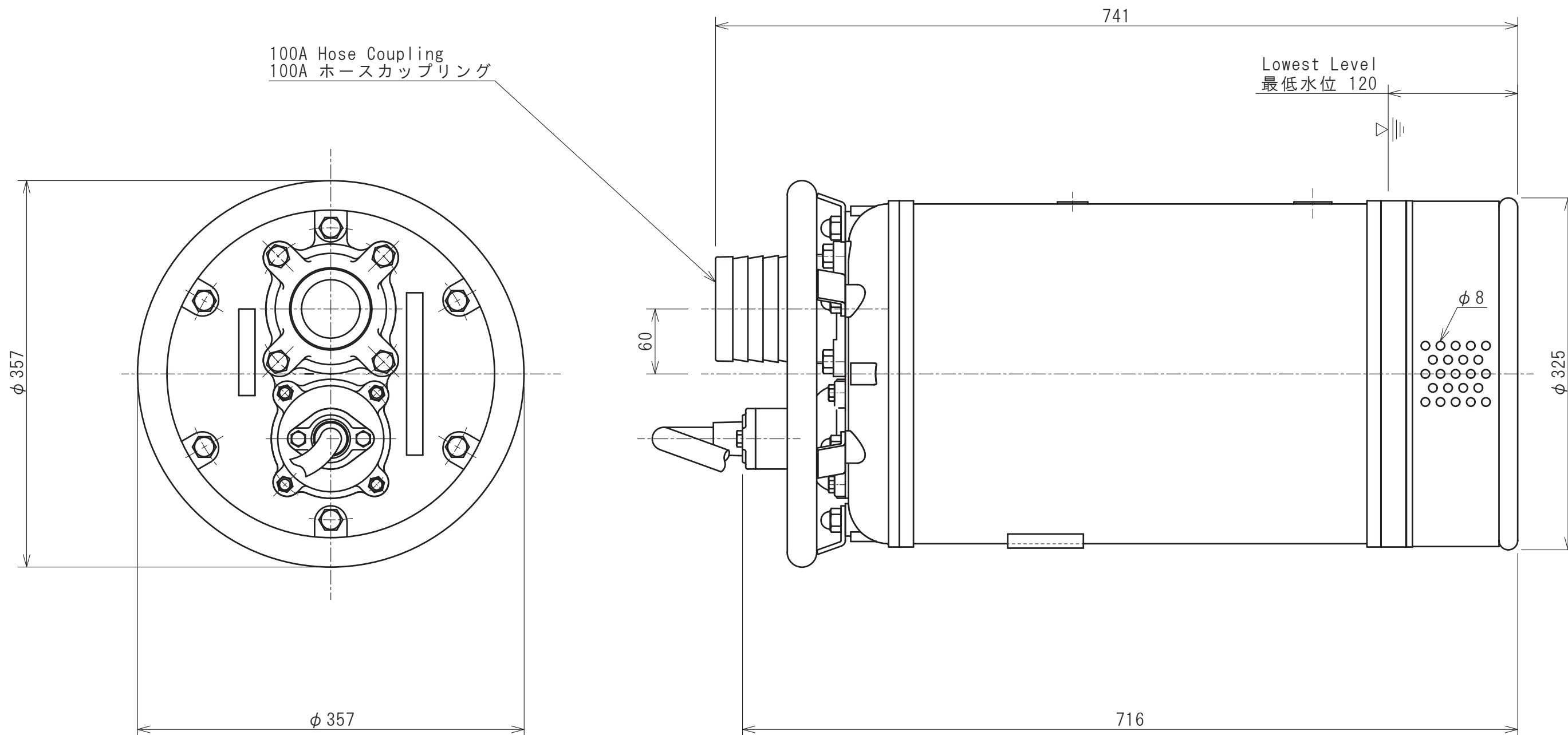
P	
枚数	


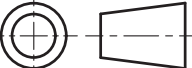
カネヰ 桜川ポンプ製作所

TYPE  
形式 J-2154A, J-2154AFDISCH.DIA  
口径 100 mm 1 st.

	TEST LIQUID 試験揚液	CAPACITY 吐出量(m <sup>3</sup> /min)	TOTAL HEAD 全揚程(m)	SYNCHRONOUS SPEED 同期速度(min <sup>-1</sup> )	SHAFT POWER ポンプ軸動力(kW)	PUMP EFFICIENCY ポンプ効率(%)
SPECIFICATION 規定項目	WATER 清水	1.0	33	3600 (60Hz)	11	

NOTE  
記事:



Note 記事	B: 変403 銘板の取付方法の変更  ' Jun. 05, 2023 A Zin		Date 年月日	Sign 署名	Scale 尺度	Title / 表題	Dwg. No. / 図面番号			
		Approved 承認	Nov. 02, 2007	Uemura	1/4	External Diagram 外形寸法図 (標準)	S30914			
		Checked 審査	Nov. 02, 2007	Hayashi		Type / 形式	<b>SAKURAGAWA PUMP MFG. CO., LTD.</b> <b>桜川ポンプ製作所</b>			
		Drawn 作成	Nov. 02, 2007	Haruta		ELECTRIC SUBMERSIBLE PUMP J-2154A				

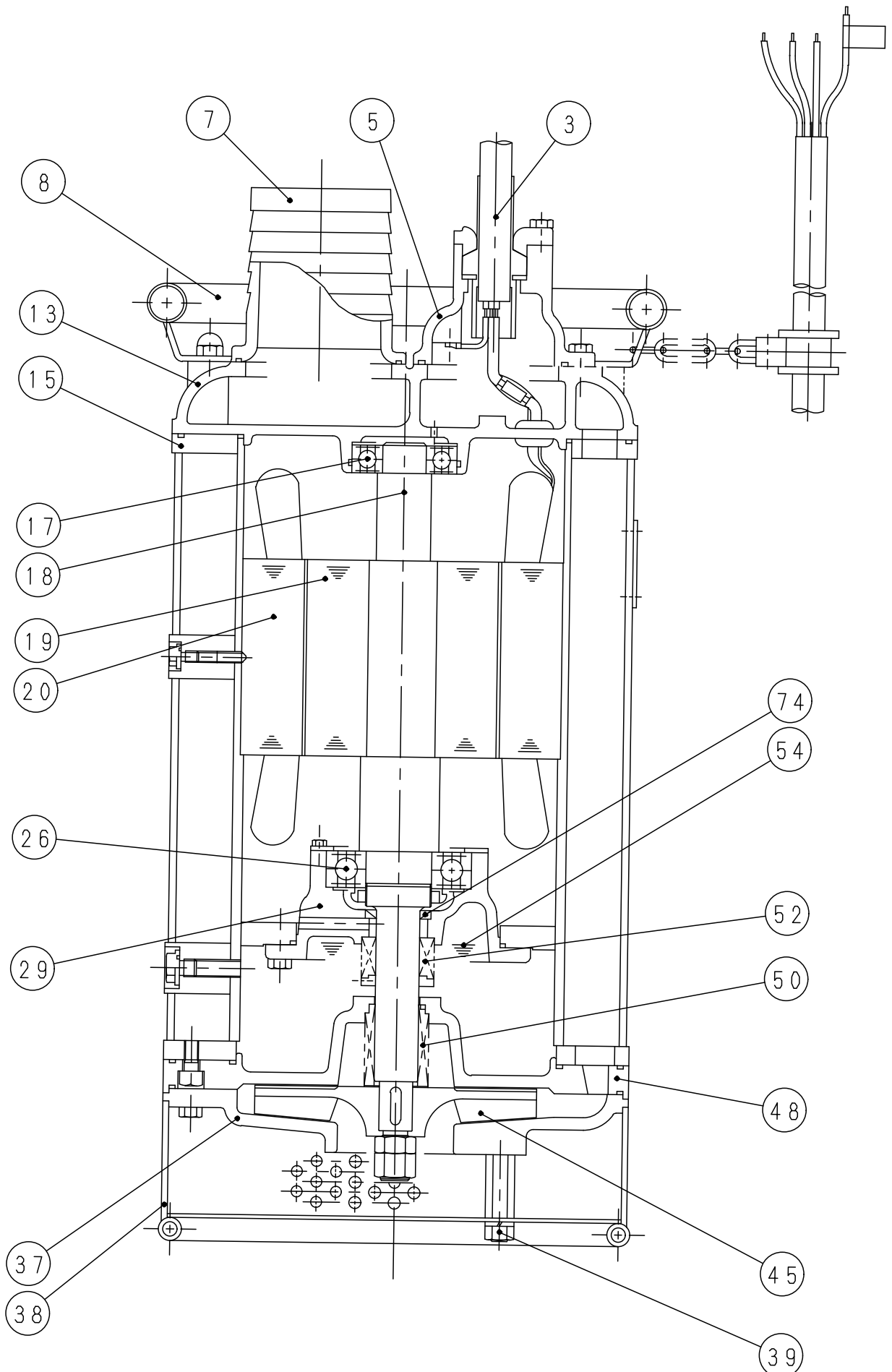
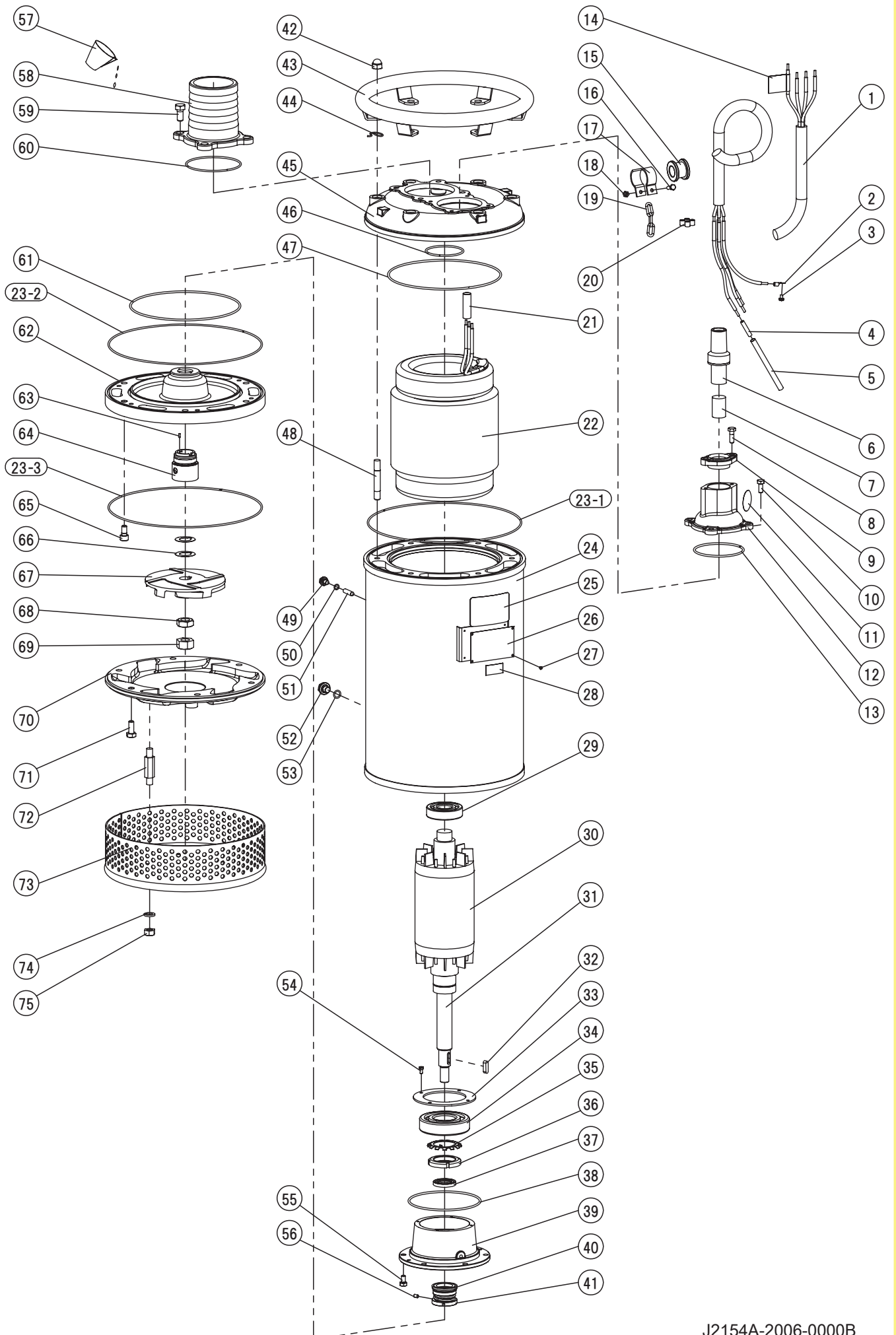



Fig 00099 - KZ





符号 Mark	部品番号 Part No.	品 名 Part Name	材 質 Material	数量 Q'ty	寸 法 ・ 規 格 Size ・ Spec.	備考 Note	重量(kg) Weight
1	CE24F	キャブタイヤケーブル Cabtyre Cable	2PNCITS Rubber insulated flexible cables	20 m	単価は1m毎,販売は5m毎 8sq Price:per a meter/Sales:per 5 m		0.7
2	TT8-5	圧着端子 Tip	C1020P Copper	1	8sq×R5		
3	PUM58W	ナベ小ネジ Screw	SUS304 Stainless Steel	1	M5×8 SW付		
4	TT8-B	圧着スリーブ Crimping Sleeve	C1020PC Copper	3	8sq		
5	78017	熱収縮チューブ Insulating Sleeve	合成樹脂 Synthetic Resin	3	TT8-B φ10×80 1m⇒78048		
6	70099	ゴムスリーブ Rubber Sleeve	合成ゴム Synthetic Rubber	1	～φ21.7 D=φ44 L=110 座金72076を含む		
7	AL50	コンパウンド Compound	エポキシ樹脂 Epoxy resin	50 cc	主剤HY951:硬化剤AL 100:9～10		
8	BMM825	六角ボルト Hexagon Bolt	SUS316 Stainless Steel	2	M8 × 25		
9	76145	ゴムスリーブ押エ Gland	SCS14 Stainless Steel	1	2-M8 P=60 仕上径20.1～25.0		
10	BMM820	六角ボルト Hexagon Bolt	SUS316 Stainless Steel	4	M8 × 20		
11-1	73629	周波数シール (50Hz) Frequency Label	テトロン Tetron	1	50Hz φ42		
11-2	73630	周波数シール (60Hz) Frequency Label	テトロン Tetron	1	60Hz φ42		
12	22145	ターミナルボックスカバー Terminal Box Cover	SCS14 Stainless Steel	1	J-253A～2154A		1.6
13	(*) OB18F	Oリング O-ring	フッ素ゴム Synthetic Rubber	1	φ3.53 d=φ94.84		
14-1	731205	警告ラベルA (Jpn) Earth Label A	合成樹脂 Synthetic Resin	1	Japanese 35×100		
14-2	731209	警告ラベルAE (Eng) Earth Label AE	合成樹脂 Synthetic Resin	1	English 35×100		
15	70047	ゴムブッシュ Rubber Bush	合成ゴム Synthetic Rubber	1	d=φ21.8 D=φ31		
16	BMM620	六角ボルト Hexagon Bolt	SUS316 Stainless Steel	1	M6 × 20		
17	76033	ケーブルクランプ Cable Clamp	SUS316 Stainless Steel	2	J-253A～2154A 二つ割		
18	NMM6A	六角ナット Hexagon Nut	SUS316 Stainless Steel	1	M6		
19	77009	ケーブルクランプ用鎖 Chain	SUS316 Stainless Steel	1	φ4		
20	78001	絶縁チューブ Tube	合成樹脂 Synthetic Resin	4	5.5sq～14sq φ10-40mm		
21	78059	ガラスチューブ		1	φ16 市販品(ガラス繊維で編組したスリーブ)		
22	51311	ステータ Stator	— —	1	11kW-2P 200V		
23-1	(*) OF304-3	Oリング O-ring	フッ素ゴム Synthetic Rubber	1	φ3 d=φ304		
23-2	(*) OF304-3	Oリング O-ring	フッ素ゴム Synthetic Rubber	1	φ3 d=φ304		
23-3	(*) OF304-3	Oリング O-ring	フッ素ゴム Synthetic Rubber	1	φ3 d=φ304		
24	20212A	モータフレーム Motor Frame	SUS316 Stainless Steel	1	J-2154A		
25-1	731206	本体注意ラベルA (Jpn) Caution Label A	合成樹脂 Synthetic Resin	1	Japanese 100×60		
25-2	731210	本体注意ラベルAE (Eng) Caution Label AE	合成樹脂 Synthetic Resin	1	English 100×60		
26	73817M	銘板 Name Plate	SUS316 Stainless Steel	1	100×63 全刻印横長		
27	RMM36	丸小ネジ Screw	SUS316 Stainless Steel	4	J形銘板用 SUS316		
28	73438	検査合格シール Inspection Seal	テトロン Tetron	1	40×20		
29	B6306ZZ	ベアリング Bearing	6306ZZC3 Ball Bearing	1	6306ZZC3 d=φ30 D=φ72 B=19		0.4
30	50233	ロータ Rotor	— —	1	11kW-2P		
31	30213	モータシャフト Motor Shaft	SUS316 Stainless Steel	1	J-2154A		
32	K7725M	インペラキー Impeller Key	SUS316 Stainless Steel	1	B7×H7×L25 Roundend		
33	23027	ベアリング押エ Bearing Cover	SS400 Mild Steel	1	6309 D=φ125		
34	B6309ZZ	ベアリング Bearing	6309ZZC3 Ball Bearing	1	6309ZZC3 d=φ45 D=φ100 B=25		0.9
35	AW09	ベアリング座金 Bearing Washer	SS400 Mild Steel	1	6309		
36	AN09	ロックナット Lock Nut	S25C Mild Steel	1	6309		
37	VC30456	オイルシール Oil Seal	合成ゴム Synthetic Rubber	1	d=φ30 D=φ45 t=6 外周ゴム		
38	(*) OB32	Oリング O-ring	合成ゴム Synthetic Rubber	1	φ3.53 d=φ139.29		
39	23025	ベアリングハウジング Bearing Housing	FC Cast Iron	1	J-2104A,2154A		4.2
製品コード①: J2154A-2005-0000A 製品コード②: J2154A-2006-0000A			記事 Note:標準		名称: Title		
来歴: History			I 3D化 2025-04-24 山形		部 品 明 細 図		
G №11, 17, 23, 26, 44, 55, 70, 71変更			2019-02-19 保野		CONSTRUCTION DIAGRAM		
G №76, 77追加			2019-02-19 保野		形式: Type		
					J-2154A		
					※ 警告ラベル、注意ラベルの類は和文又は英文どちらか一方が付属 します Either Japanese or English is attached for the labels.		
					書類番号 Doc. No.		
					N30642I		
					1/2		
					Page.		
					2025/4/28		
					図 参照図 Fig.Draw.No.		
					J2154A-2006-0000A-Fig		
					サクラ川ポンプ製作所 SAKURAGAWA PUMP MFG.CO.LTD.		
					※ 部品の重量は参考値です Weight of each part is reference value		
					00527-3C		

符号 Mark	部品番号 Part No.	品 名 Part Name	材 質 Material	数量 Q'ty	寸 法 ・ 規 格 Size ・ Spec.	備考 Note	重量(kg) Weight	
40	MU30A	メカニカルシール Mechanical Seal	— —	1 set	φ 30			
41	71026	ドライブカラー	SUS304 Stainless Steel	1	MLT30A φ50		0.9	
42	NCMM12A	六角袋ナット Hexagon Cup Nut	SUS316 Stainless Steel	6	M12			
43	80022	ハンドル Handle	SUS316 Stainless Steel	1	φ 358×φ 28		1.6	
44	(*) 40059	パッキン Packing	テフロン Synthetic Rubber	6	φ 2.4 15cm 白			
45	21029	上部ブラケット Upper Bracket	SCS14 Stainless Steel	1	J-2104、2154		12.5	
46	(*) OG72	Oリング O-ring	合成ゴム Synthetic Rubber	1	φ 3.1 d=φ 71.4			
47	(*) OB47F	Oリング O-ring	フッ素ゴム Synthetic Rubber	1	φ 3.53 d=φ 221.84			
48	SMM1265B	スタッドボルト Stud Bolt	SUS316 Stainless Steel	6	M12×L=83			
49	61014	コア止メボルト Hollow Set Bolt	SUS316 Stainless Steel	1	M8 L=12			
50	(*) OP8F	Oリング O-ring	フッ素ゴム Synthetic Rubber	1	φ 1.9 d=φ 7.8			
51	LUM830	スリアリ付止めネジ Screw	SUS304 Stainless Steel	1	M8×30			
52	61008	オイルプラグ Oil Plug	SUS316 Stainless Steel	1	M12			
53	(*) OP12F	Oリング O-ring	フッ素ゴム Synthetic Rubber	1	φ 2.4 d=φ 11.8			
54	BUM512W	パネ座金付六角ボルト Hexagon Bolt with Spring Washer	SUS304 Stainless Steel	4	M5×12 with Captive Washer			
55	BUM815	六角ボルト Hexagon Bolt	SUS304 Stainless Steel	6	M8×15			
56	EUM68	六角穴付止ネジ Hollow Set Screw	SUS304 Stainless Steel	2	M6 × 8			
57	T2200	潤滑油 Lubricant	タービン油 Turbine Oil	2.2 L	Non-additive Turbine Oil			
58	HCMF4B	ホースカップリング Hose Coupling	SCS14 Stainless Steel	1	100A 4-φ 15		2.0	
59	BMM1225	六角ボルト Hexagon Bolt	SUS316 Stainless Steel	4	M12 × 25			
60	(*) OF106-3	Oリング O-ring	フッ素ゴム Synthetic Rubber	1	φ 3 d=φ 106			
61	(*) OB46F	Oリング O-ring	フッ素ゴム Synthetic Rubber	1	φ 3.53 d=φ 215.49			
62	11028	ケーシングカバー Casing Cover	SCS14 Stainless Steel	1	J-2104A,2154A		9.0	
63	FPU38	スプリングピン Spring Pin	SUS304 Stainless Steel	2	メカニカルシール回転止め φ3×8			
64	MLT30A	メカニカルシール Mechanical Seal	— —	1 set	φ 30			
65	HMM1020	六角穴付ボルト Hollow Set Bolt	SUS316 Stainless Steel	6	M10 × 20			
66-1	74034T03	インペラカラー Impeller Collar	SUS316 Stainless Steel		d=24 D=40 b=8 t=0.3			
66-2	74034T05	インペラカラー Impeller Collar	SUS316 Stainless Steel		d=24 D=40 b=8 t=0.5			
67-1	10087	インペラ (50Hz) Impeller	SCS14 Stainless Steel	1			2.3	
67-2	10088	インペラ (60Hz) Impeller	SCS14 Stainless Steel	1			1.9	
68	NMM20C	六角ナット Hexagon Nut	SUS316 Stainless Steel	1	M20			
69	NMM20A	六角ナット Hexagon Nut	SUS316 Stainless Steel	1	M20			
70	12033	ケーシング Casing	SCS14 Stainless Steel	1	J-2104A,2154A		7.5	
71	BMM1025	六角ボルト Hexagon Bolt	SUS316 Stainless Steel	6	M10 × 25			
72	60031	ストレーナボルト Strainer Bolt	SUS316 Stainless Steel	4	M12×M12 L=74			
73	14032	ストレーナ Strainer	SUS316 Stainless Steel	1	J-2104A,2154A 4-φ 15 P.C.D.145		4.3	
74	SWMM12B	スプリングワッシャ Spring Washer	SUS316 Stainless Steel	4	M12			
75	NMM12A	六角ナット Hexagon Nut	SUS316 Stainless Steel	4	M12			
901	J2104APO	パッキンOリングセット Packing & O-ring Set	* マークを含む * included.	1	部品番号欄に (*) 印の付いたもの (*) should be included.	別売り Optional Parts		
902	90026	フランジ付吐出管 Discharge Pipe With Flange	SUS316 Stainless Steel	1	JIS10K100A 4-φ 15 P.C.D.138	別売り Optional Parts	5.3	
903	14157	スタンド付ストレーナ Stand	SUS316 Stainless Steel	1	D=φ 330 L=196	別売り Optional Parts	6.0	
904	AL	コンパウンド Compound	エポキシ樹脂 Epoxy resin	1	主剤:AL:硬化剤HY951 100:9～10	別売り Optional Parts	1.1	
905	HY951	エポキシ樹脂(硬化剤)	エポキシ樹脂 Epoxy resin	1	主剤:AL:硬化剤HY951 100:9～10	別売り Optional Parts		
製品コード①: J2154A-2005-0000A		Date	Sign.	部品明細図 CONSTRUCTION DIAGRAM		書類番号 Doc. No.	N30642I	2/2
製品コード②: J2154A-2006-0000A		Approved	06-Mar-2019			T. Hayashi	参照図 Fig.Draw.No.	J2154A-2006-0000A-Fig
記事 Note:標準		Checked	06-Mar-2019	A Zin				
来歴:History		Drawn	19-Feb-2019	H. Hono	形式:Type J-2154A	サクラ川ポンプ製作所 SAKURAGAWA PUMP MFG.CO.LTD. 		
I 3D化			2025-04-24	山形				
G №11, 17, 23, 26, 44, 55, 70, 71変更			2019-02-19	保野				
G №76, 77追加			2019-02-19	保野				
				※ 警告ラベル、注意ラベルの類は和文又は英文どちらか一方が付属 します Either Japanese or English is attached for the labels.		※ 部品の重量は参考値です Weight of each part is reference value 00527-3C		