

殿

J 形水中ポンプ 仕様書

| | | | | | | |
|---------------|------------------|---------------------|--------------|-------------------------------|-----------------|--------------------|
| 1. ポンプ | 形 式 | | J-222A 標準 | | | |
| | 口 径 | | 50 | mm | | |
| | 全 揚 程 | | 15 | m | | |
| | 吐 出 量 | | 0.2 | m ³ /min | | |
| 2. モーター | 形 式 | | 乾式水中形三相誘導電動機 | | | |
| | 出 力 | 1.5 | kW | 極 数 | 2 | 極 |
| | 電 圧 | 200 | V | 絶縁階級 | E | 種 |
| | 周波数 | 50 | Hz | 電 流 | 7.5 | A |
| | 始動方式 | | 全電圧始動 | | | |
| | 軸 受 | 上部 | 6302ZZC3 | 下部 | 6304ZZC3 | |
| | 3. 軸封装置 | モーター側 | | シングルタイプメカニカルシール オイルシール,MLT20A | | |
| インペラ側 | | 特殊超硬 × 特殊超硬 | | | | |
| 潤滑油 | | タービン油第1種 (ISO VG32) | | | 0.45 | リットル |
| 4. モーター保護装置 | モーター内蔵:なし | | | | | |
| | | | | | | |
| 5. キャブタイヤケーブル | | | | | | |
| | 2PNCT | 4C | 4C × | 1.25 | mm ² | 10 m 仕上径 φ 11.5 mm |
| 6. 主要部品材質及び塗装 | インペラ:SCS14 | | | 指定色 | 無塗装 | |
| | ケーシング:SCS14 | | | | | |
| | モータシャフト:SUS316 | | | | | |
| | モータフレーム:SCS14 | | | | | |
| | ブラケット類:SCS14 | | | | | |
| | | | | | | |
| | ケーシングカバー:SCS14 | | | | | |
| 7. 寸法・質量 | 最大径: 194 mm | | 最大高さ: 470 mm | | ポンプ本体質量: 37 kg | |
| | | | | | | |
| 8. 備考 | 吐出口:50Aホースカップリング | | | | | |
| | | | | | | |
| | | | | | | |
| | | | | | | |

| | |
|----|--|
| P | |
| 枚数 | |

株式会社 桜川ポンプ製作所
SAKURAGAWA PUMP MFG.CO.,LTD.

TYPE
形式

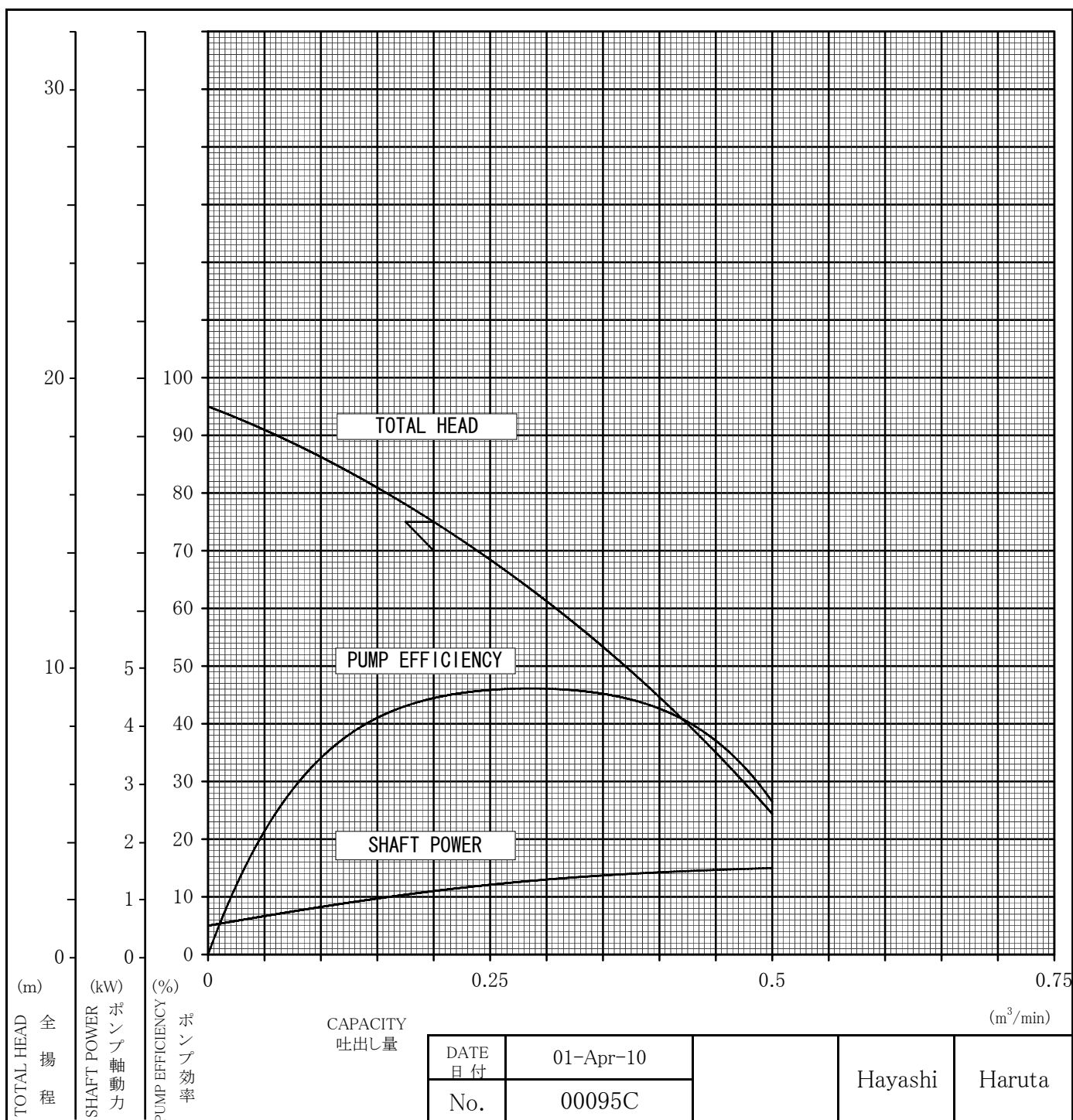
J-222A, J-222AF

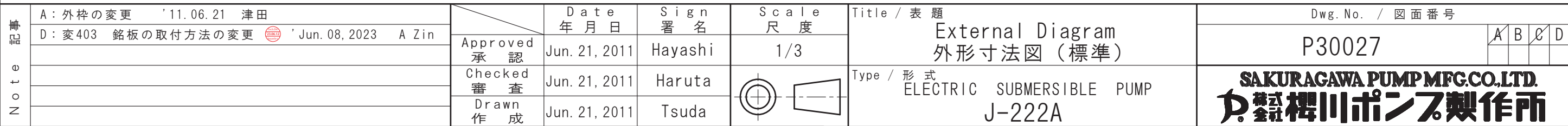
DISCH.DIA
口径

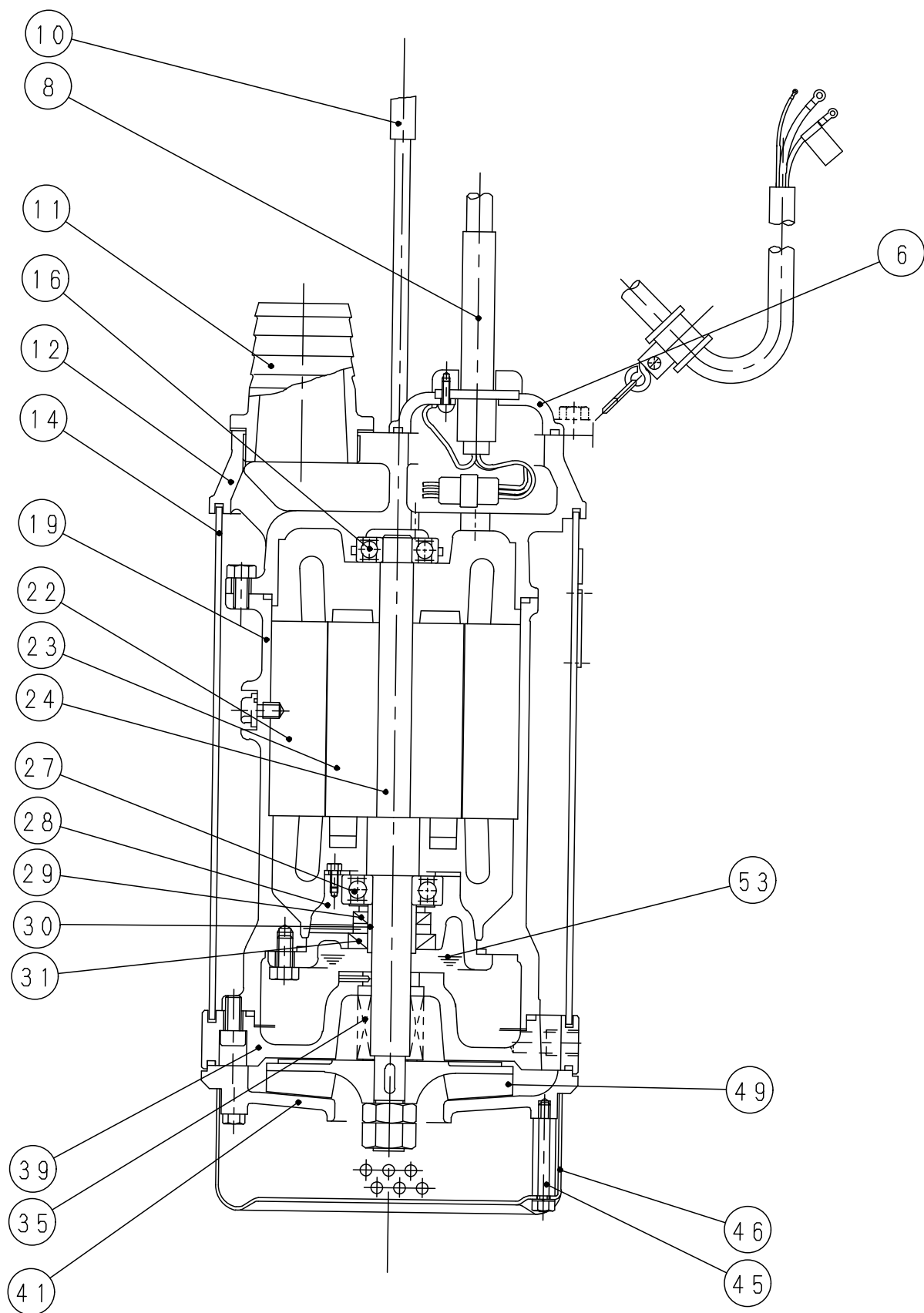
50 mm 1 st.

| | TEST LIQUID 試験揚液 | CAPACITY 吐出量(m ³ /min) | TOTAL HEAD 全揚程(m) | SYNCHRONOUS SPEED 同期速度(min ⁻¹) | SHAFT POWER ポンプ軸動力(kW) | PUMP EFFICIENCY ポンプ効率(%) |
|-----------------------|---------------------|--------------------------------------|----------------------|---|---------------------------|-----------------------------|
| SPECIFICATION 規定項目 | WATER 清水 | 0.2 | 15 | 3000 (50Hz) | 1.5 | |

NOTE
記事:

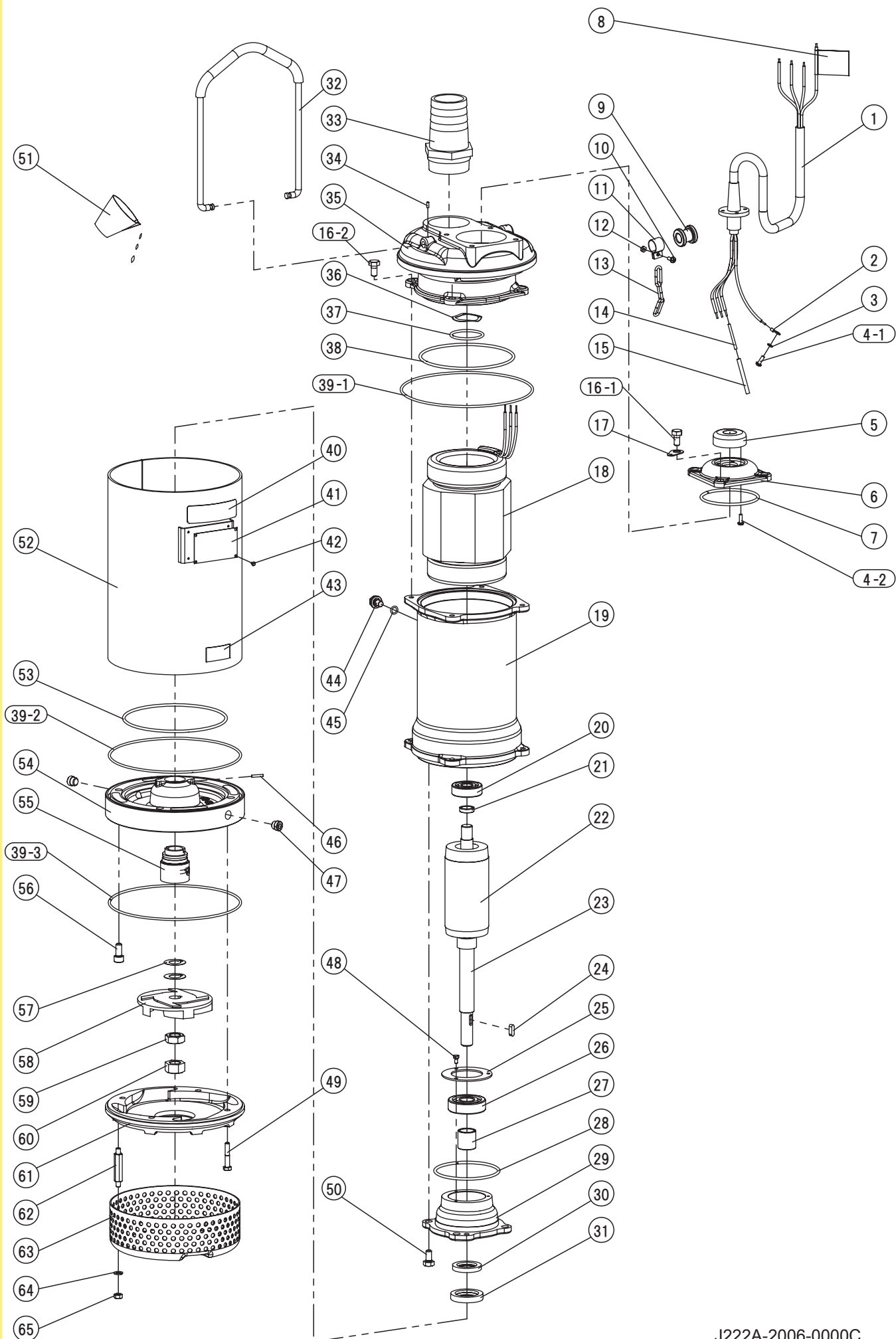






| 符号 Mark | 品 名 Part Name | 材 質 ・ 備 考 Material ・ Note |
|------------|------------------------------------|---|
| 6 | ターミナルボックスカバー Terminal Box Cover | SCS14 Stainless Steel |
| 8 | キャブタイヤケーブル Cabtyre Cable | 2PNCT Rubber insulated flexible cables |
| 10 | ハンドル Handle | SUS316 Stainless Steel |
| 11 | ホースカップリング Hose Coupling | 合成樹脂 Synthetic Resin |
| 12 | 上部ブラケット Upper Bracket | SCS14 Stainless Steel |
| 14 | アウトカバー Out Cover | SUS316 Stainless Steel |
| 16 | ベアリング Bearing | 6302ZZC3 Ball bearing |
| 19 | モータフレーム Motor Frame | SCS14 Stainless Steel |
| 22 | ステータ Stator | - - |
| 23 | ロータ Rotor | - - |
| 24 | モータシャフト Motor Shaft | SUS316 Stainless Steel |
| 27 | ベアリング Bearing | 6304ZZC3 Ball bearing |
| 28 | ベアリングハウジング Bearing Housing | FC150 Cast Iron |
| 29 | オイルシール Oil Seal | ニトリルゴム - |
| 30 | シャフトスリーブ Shaft Sleeve | メテコ16C S20 - |
| 31 | オイルシール Oil Seal | 合成ゴム Synthetic Rubber |
| 35 | メカニカルシール Mechanical Seal | MLT20A - |
| 39 | ケーシングカバー Casing Cover | SCS14 Stainless Steel |
| 41 | ケーシング Casing | SCS14 Stainless Steel |
| 45 | ストレーナボルト Strainer Bolt | SUS316 Stainless Steel |
| 46 | ストレーナ Strainer | SUS316 Stainless Steel |
| 49 | インペラ Impeller | SCS14 Stainless Steel |
| 53 | 潤滑油 Lubricant | タービン油 Turbine Oil |
| | | |
| | | |
| | | |
| | | |
| | | |
| | | |
| | | |
| | | |
| | | |
| | | |
| | | |

| | | | | | |
|----------|-------------|---------|-------|-----------------------------|--|
| | Date | Sign | Title | 構造図 Construction Diagram | Dwg No. |
| Approved | 2012/7/2 | Hayashi | | | N30877E-KZ |
| Checked | 2012/7/2 | Haruta | Type | J-222A | 株式会社 桜川ポンプ製作所 SAKURAGAWA PUMP MFG.CO.LTD. |
| Drawn | 2012/7/2 | Ike da | | | |
| Fig.No. | Fig00084-KZ | | | | |



| 符号 Mark | 部品番号 Part No. | 品 名 Part Name | 材 質 Material | 数量 Q'ty | 寸 法 ・ 規 格 Size ・ Spec. | 備考 Note | 重量(kg) Weight |
|--|------------------|------------------------------------|---|------------|---|------------|------------------|
| 1 | CE24B10F2 | 成形品ケーブル (10m) Complete Cable | 2PNC Rubber insulated flexible cables | 1 | 含む76053,70008 1.25sq | | |
| 2 | TT1.25-4 | 圧着端子 Tip | C1020PC Copper | 1 | 1.25sq×R4 | | |
| 3 | SWM4B | スプリングワッシャ Spring Washer | SWRH4A Stainless Steel | 1 | M4 | | |
| 4-1 | PSM412 | ナベ小ネジ Screw | SWRM Mild Steel | 1 | M4 × 12 | | |
| 4-2 | PSM412 | ナベ小ネジ Screw | SWRM Mild Steel | 3 | M4 × 12 | | |
| 5 | 76053 | グランド Gland | SUS316 Stainless Steel | 1 | J-222A | | |
| 6 | 22041 | ターミナルボックスカバー Terminal Box Cover | SCS14 Stainless Steel | 1 | J-222A | | 0.4 |
| 7 | (*) OB12F | Oリング O-ring | フッ素ゴム Synthetic Rubber | 1 | φ3.53 d=φ75.79 | | |
| 8-1 | 731205 | 警告ラベルA (Jpn) Earth Label A | 合成樹脂 Synthetic Resin | 1 | Japanese 35×100 | | |
| 8-2 | 731209 | 警告ラベルAE (Eng) Earth Label AE | 合成樹脂 Synthetic Resin | 1 | English 35×100 | | |
| 9 | 70008 | ゴムブッシュ Rubber Bush | 合成ゴム Synthetic Rubber | 1 | ～φ12.7 φ25×L=24 | | |
| 10 | PUM410 | ナベ小ネジ Screw | SUS304 Stainless Steel | 1 | M4×10 | | |
| 11 | 76014 | ケーブルクランプ Cable Clamp | SUS316 Stainless Steel | 1 | J-222A/RSA075A | | |
| 12 | NUM4A | 六角ナット Hexagon Nut | SUS304 Stainless Steel | 1 | M4 | | |
| 13 | 77011 | ケーブルクランプ用鎖 Chain | SUS316 Stainless Steel | 1 | | | |
| 14 | TT1.25-B | 圧着スリーブ Crimping Sleeve | C1020PC Copper | 3 | 1.25sq | | |
| 15 | 78011 | 熱収縮チューブ Insulating Sleeve | 合成樹脂 Synthetic Resin | 3 | 1.25Sq用 薄型 | | |
| 16-1 | BMM816 | 六角ボルト Hexagon Bolt | SUS316 Stainless Steel | 4 | M8 × 16 | | |
| 16-2 | BMM816 | 六角ボルト Hexagon Bolt | SUS316 Stainless Steel | 4 | M8 × 16 | | |
| 17 | 74028 | ケーブルクランプ取付金具 Attachment lug | SUS316 Stainless Steel | 1 | J-222A/RSA075A | | |
| 18 | 51326 | ステータ Stator | — — | 1 | 1.5kW-2P 200V | | |
| 19 | 20227A | モータフレーム Motor Frame | SCS14 Stainless Steel | 1 | J-222A | | 6.8 |
| 20 | B6302ZZ | ベアリング Bearing | 6302ZZC3 Ball Bearing | 1 | 6302ZZC3 d=φ42 D=φ13 B=1.5 | | |
| 21 | 71027 | ワッシャ Washer | SPC Carbon Steel | 1 | J-222A | | |
| 22 | 50248 | ロータ Rotor | — — | 1 | 1.5kW-2P | | |
| 23 | 30234 | モータシャフト Motor Shaft | SUS316 Stainless Steel | 1 | J-222A | | |
| 24 | K5516M | インペラキー Impeller Key | SUS316 Stainless Steel | 1 | B5×H5×L16 One Roundend | | |
| 25 | 23022 | ベアリングカバー Bearing Cover | SPC Carbon Steel | 1 | B6304ZZ φ44 φ70 t=2 | | |
| 26 | B6304ZZ | ベアリング Bearing | 6304ZZC3 Ball Bearing | 1 | 6304ZZC3 d=φ20 D=φ52 B=15 | | |
| 27 | 31020 | シャフトスリーブ Shaft Sleeve | メテコ16C S20 — | 1 | d=φ20 D=φ25 t=25 | | |
| 28 | (*) OB15 | Oリング O-ring | 合成ゴム Synthetic Rubber | 1 | φ3.53 d=φ85.32 | | |
| 29 | 23023 | ベアリングハウジング Bearing Housing | FC Cast Iron | 1 | J-222A | | 1.2 |
| 30 | VB25406 | オイルシール Oil Seal | 合成ゴム Synthetic Rubber | 1 | d=φ25 D=φ40 b=6 | | |
| 31 | SC25458 | オイルシール Oil Seal | 合成ゴム Synthetic Rubber | 1 | d=φ25 D=φ45 b=8 | | |
| 32 | 80018 | ハンドル Handle | SUS316 Stainless Steel | 1 | J-222A | | |
| 33 | HCTT2 | ホースカップリング Hose Coupling | 合成樹脂 Synthetic Resin | 1 | R2 | | |
| 34 | 891344 | 平行ピン | SUS316 Stainless Steel | 2 | | | |
| 35 | 21027 | 上部ブラケット Upper Bracket | SCS14 Stainless Steel | 1 | J-222A | | 6.3 |
| 36 | WW42 | 波ワッシャ Wave Washer | SK5 Hard Steel | 1 | 6302 D=φ42 | | |
| 37 | (*) OG42 | Oリング O-ring | 合成ゴム Synthetic Rubber | 1 | φ3.1 d=φ42 | | |
| 38 | (*) OB28F | Oリング O-ring | フッ素ゴム Synthetic Rubber | 1 | φ3.53 d=φ126.59 | | |
| 39-1 | (*) OF180-3 | Oリング O-ring | フッ素ゴム Synthetic Rubber | 1 | φ3 d=φ180 | | |
| 39-2 | (*) OF180-3 | Oリング O-ring | フッ素ゴム Synthetic Rubber | 1 | φ3 d=φ180 | | |
| 39-3 | (*) OF180-3 | Oリング O-ring | フッ素ゴム Synthetic Rubber | 1 | φ3 d=φ180 | | |
| 製品コード①: J222A-2005-0000C 製品コード②: J222A-2006-0000C | | | 記事 Note:標準 | | 名称: Title | | |
| 来歴: History | | | 形式: Type | | 書類番号 Doc. No. | | |
| H 3D化 | | | 2025-05-19 山形 | | N30877H | | |
| F Na19, 55, 902変更 Na68追加 Na58不要 | | | 2019-07-12 保野 | | 参照図 Fig. Draw. No. | | |
| E Na11, 52変更 | | | 2012-06-29 池田 | | J222A-2006-0000C-Fig | | |
| | | | ※ 警告ラベル、注意ラベルの類は和文又は英文どちらか一方が付属 します Either Japanese or English is attached for the labels. | | Page. 2025/5/19 | | |
| | | | J-222A | | サクラガワポンプ製作所 SAKURAGAWA PUMP MFG.CO.LTD | | |
| | | | | | ※ 部品の重量は参考値です Weight of each part is reference value 00527-19 | | |

| 符号 Mark | 部品番号 Part No. | 品 名 Part Name | 材 質 Material | 数量 Q'ty | 寸 法 ・ 規 格 Size ・ Spec. | 備考 Note | 重量(kg) Weight | |
|-------------------------------|------------------|--|---------------------------|---|---|---|----------------------|--------------------|
| 40-1 | 731208 | 本体注意ラベルC (Jpn) Caution Label C | 合成樹脂 Synthetic Resin | 1 | Japanese 80×25 | | | |
| 40-2 | 731211 | 本体注意ラベルCE (Eng) Caution Label C | 合成樹脂 Synthetic Resin | 1 | English 80×25 | | | |
| 41 | 73816 | 銘板 Name Plate | SUS316 Stainless Steel | 1 | 69×43 打ち込み 全刻印 | | | |
| 42 | RMM36 | 丸小ネジ Screw | SUS316 Stainless Steel | 4 | J形銘飯用 SUS316 | | | |
| 43 | 73438 | 検査合格シール Inspection Seal | テトロン Tetron | 1 | 40×20 | | | |
| 44 | 61014 | コア止メボルト Hollow Set Bolt | SUS316 Stainless Steel | 1 | M8 L=12 | | | |
| 45 | (*) OP8F | Oリング O-ring | フッ素ゴム Synthetic Rubber | 1 | φ1.9 d=φ7.8 | | | |
| 46 | PPM316 | ノック Dowel Pin | SUS316 Stainless Steel | 2 | φ3×16 | | | |
| 47 | PLMPT2A | 六角穴付プラグ Hollow Set Plug | SUS316 Stainless Steel | 2 | 1/4B Hexagon Socket Head | | | |
| 48 | BUM48 | 六角ボルト Hexagon Bolt | SUS304 Stainless Steel | 3 | M4 × 8 | | | |
| 49 | BMM635 | 六角ボルト Hexagon Bolt | SUS316 Stainless Steel | 4 | M6 × 35 | | | |
| 50 | BUM816 | 六角ボルト Hexagon Bolt | SUS304 Stainless Steel | 4 | M8 × 16 | | | |
| 51 | T450 | 潤滑油 Lubricant | タービン油 Turbine Oil | 0.45 L | Non-additive Turbine Oil | | | |
| 52 | 26004A | アウトカバー Outer Cover | SUS316 Stainless Steel | 1 | J-222A | | 3.5 | |
| 53 | (*) OB32F | Oリング O-ring | フッ素ゴム Synthetic Rubber | 1 | φ3.53 d=φ139.29 | | | |
| 54 | 11026 | ケーシングカバー Casing Cover | SCS14 Stainless Steel | 1 | J-222A | | 3.8 | |
| 55 | MLT20A | メカニカルシール Mechanical Seal | — | 1 set | φ20 | | | |
| 56 | HMM818 | 六角穴付ボルト Hollow Set Bolt | SUS316 Stainless Steel | 4 | M8×18 | | | |
| 57-1 | 74032T03 | インペラカラー Impeller Collar | SUS316 Stainless Steel | | d=17 D=30 b=6 t=0.3 | | | |
| 57-2 | 74032T05 | インペラカラー Impeller Collar | SUS316 Stainless Steel | | d=17 D=30 b=6 t=0.5 | | | |
| 58-1 | 10056 | インペラ (50Hz) Impeller | SCS14 Stainless Steel | 1 | | | 0.8 | |
| 58-2 | 10057 | インペラ (60Hz) Impeller | SCS14 Stainless Steel | 1 | | | 0.7 | |
| 59 | NMM16C | 六角ナット Hexagon Nut | SUS316 Stainless Steel | 1 | M16 | | | |
| 60 | NMM16A | 六角ナット Hexagon Nut | SUS316 Stainless Steel | 1 | M16 | | | |
| 61 | 12031 | ケーシング Casing | SCS14 Stainless Steel | 1 | J-222A | | 2.2 | |
| 62 | 60019 | ストレーナボルト Strainer Bolt | SUS316 Stainless Steel | 3 | M6×M6 L=55.5 | | | |
| 63 | 14010 | ストレーナ Strainer | SUS316 Stainless Steel | 1 | φ6 D=φ178 H=62.6 | | 0.6 | |
| 64 | SWMM6B | スプリングワッシャ Spring Washer | SUS316 Stainless Steel | 3 | M6 | | | |
| 65 | NMM6A | 六角ナット Hexagon Nut | SUS316 Stainless Steel | 3 | M6 | | | |
| 901 | J222APO | パッキンOリングセット Packing & O-ring Set | * マークを含む * included. | 1 | 部品番号欄に (*) 印の付いたもの (*) should be included. | 別売り Optional Parts | | |
| 902 | 90024 | フランジ付吐出管 Discharge Pipe With Flange | SUS316 Stainless Steel | 1 | JIS10K 50A×R50 | 別売り Optional Parts | 2.7 | |
| 903 | 14164 | スタンド付ストレーナ Stand | SUS316 Stainless Steel | 1 | φ6 D=204 H=163 | 別売り Optional Parts | | |
| 製品コード①: J222A-2005-0000C | | Date | Sign. | 部 品 明 細 図 CONSTRUCTION DIAGRAM | | 書類番号 Doc. No. | N30877H | 2/2 |
| 製品コード②: J222A-2006-0000C | | Approved | 15-Jun-2010 Hayashi | | | 参照図 Fig.Draw.No. | J222A-2006-0000C-Fig | Page. 2025/5/19 |
| 記事 Note:標準 | | Checked | 15-Jun-2010 Hayashi | | | | | |
| 来歴:History | | Drawn | 15-Jun-2010 Haruta | 形式:Type | | 株式会社 櫻川ポンプ製作所 SAKURAGAWA PUMP MFG.CO.LTD. | | |
| H 3D化 | | | 2025-05-19 山形 | J-222A | | ※ 部品の重量は参考値です Weight of each part is reference value 00527-3G | | |
| F Na19,55,902変更 Na68追加 Na58不要 | | | 2019-07-12 保野 | ※ 警告ラベル、注意ラベルの類は和文又は英文どちらか一方が付属 します Either Japanese or English is attached for the labels. | | | | |
| E Na11,52変更 | | | 2012-06-29 池田 | | | | | |
| | | | | | | | | |