

殿

J 形水中ポンプ 仕様書

1. ポンプ	形 式		J-253A 標準			
	口 径		80 mm			
	全 揚 程		17 m			
	吐 出 量		0.5 m <sup>3</sup> /min			
2. モーター	形 式		乾式水中形三相誘導電動機			
	出 力	3.7 kW	極 数	2	極	
	電 圧	200 V	絶縁階級	E	種	
	周波数	60 Hz	電 流	13.5	A	
	始動方式		全電圧始動			
	軸 受	上部	6305ZZC3	下部	6307ZZC3	
3. 軸封装置	モーター側	シングルタイプメカニカルシール		MU25A,MLT25A	ステンレス × カーボン	
	インペラ側				特殊超硬 × 特殊超硬	
	潤滑油	タービン油第1種 (ISO VG32)			1.3 リットル	
4. モーター保護装置	モーター内蔵:なし					
5. キャブタイヤケーブル						
	2PNCT	4C	4C ×	3.5 mm <sup>2</sup>	10 m 仕上径 φ	14.1 mm
6. 主要部品材質及び塗装	インペラ:SCS14			指定色	無塗装	
	ケーシング:SCS14					
	モーターシャフト:SUS316					
	モーターフレーム:SUS316					
	ブラケット類:SCS14					
	ケーシングカバー:SCS14					
7. 寸法・質量	最大径: 312 mm		最大高さ: 630 mm		ポンプ本体質量: 92 kg	
8. 備考	吐出口:80Aホースカップリング					

## ポンプ想定曲線図

p	
枚数	

株式会社 桜川ポンプ製作所  
SAKURAGAWA PUMP MFG.CO.,LTD.

TYPE  
形式

J-253A, J-253AF

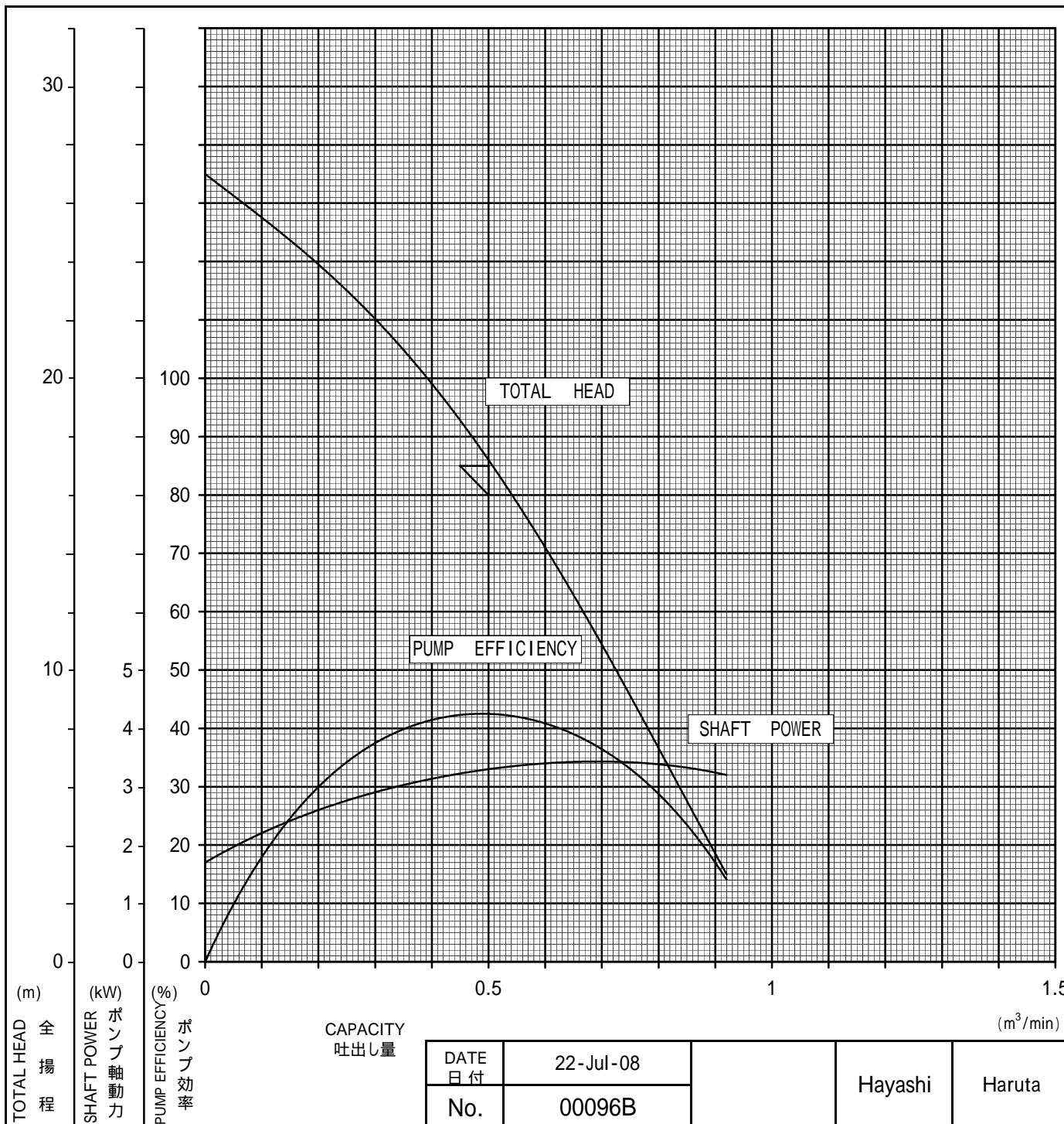
DISCH.DIA  
口径

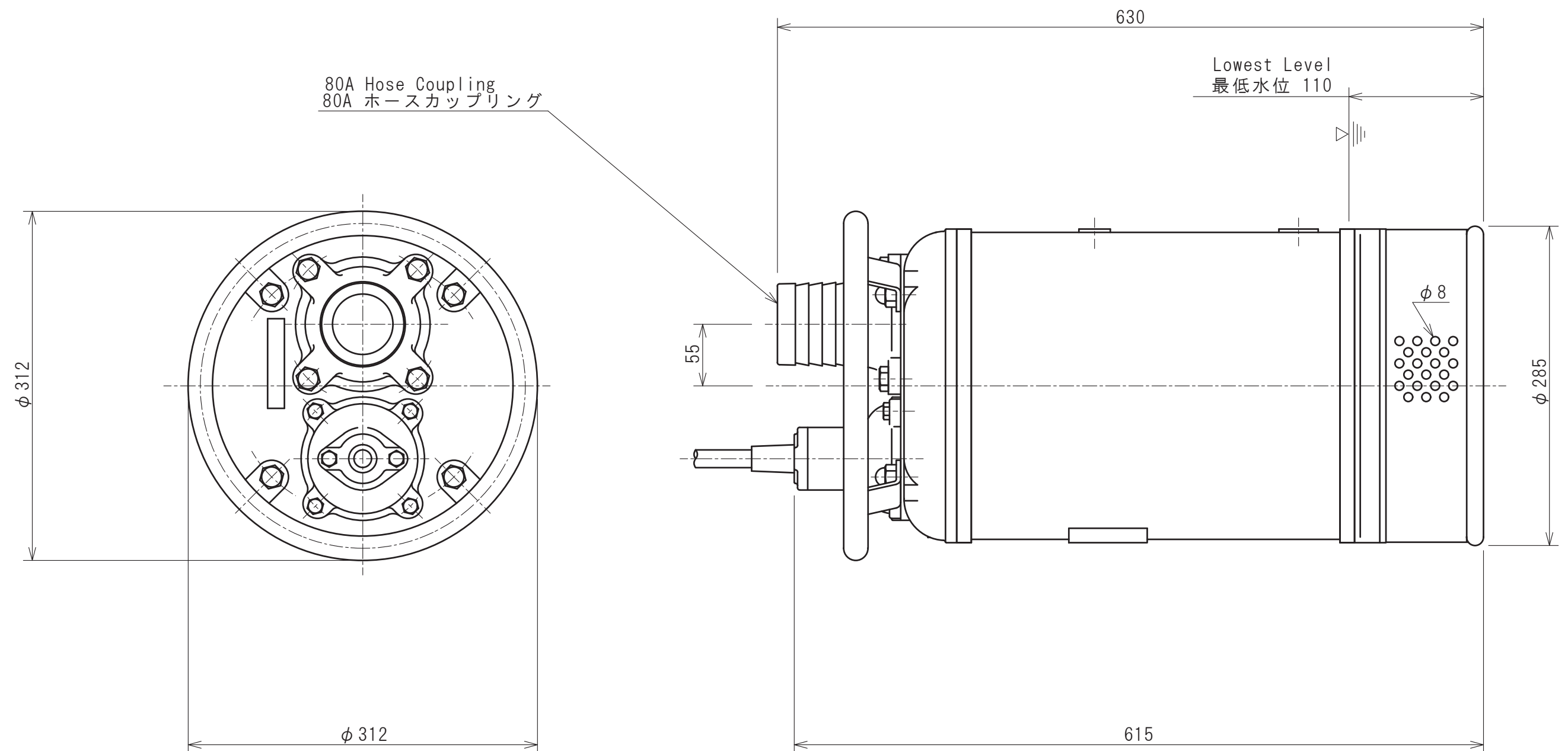
80 mm



1 st.

	TEST LIQUID 試験揚液	CAPACITY 吐出量(m <sup>3</sup> /min)	TOTAL HEAD 全揚程(m)	SYNCHRONOUS SPEED 同期速度(min <sup>-1</sup> )	SHAFT POWER ポンプ軸動力(kW)	PUMP EFFICIENCY ポンプ効率(%)
SPECIFICATION 規定項目	WATER 清水	0.5	17	3,000 (50Hz) 3,600 (60Hz)	3.7	-

NOTE  
記事:





Note 記事	B : J-253Aを単独にする `07. 10. 30 春田		Date 年月日	Sign 署名	Scale 尺度	Title / 表題	Dwg. No. / 図面番号
	C : 和英へ行き '14. 06. 11 津田	Approved 承認	Oct. 30, 2007	Uemura	1/4	External Diagram 外形寸法図（標準）	N30643 A B C D
	D : 変403 銘板の取付方法の変更  'Jun. 06, 2023 A Zin	Checked 審査	Oct. 30, 2007	Hayashi		Type / 形式	SAKURAGAWA PUMP MFG.CO.,LTD. <b>桜川ポンプ製作所</b>
		Drawn 作成	Oct. 30, 2007	Haruta		ELECTRIC SUBMERSIBLE PUMP	
						J-253A	

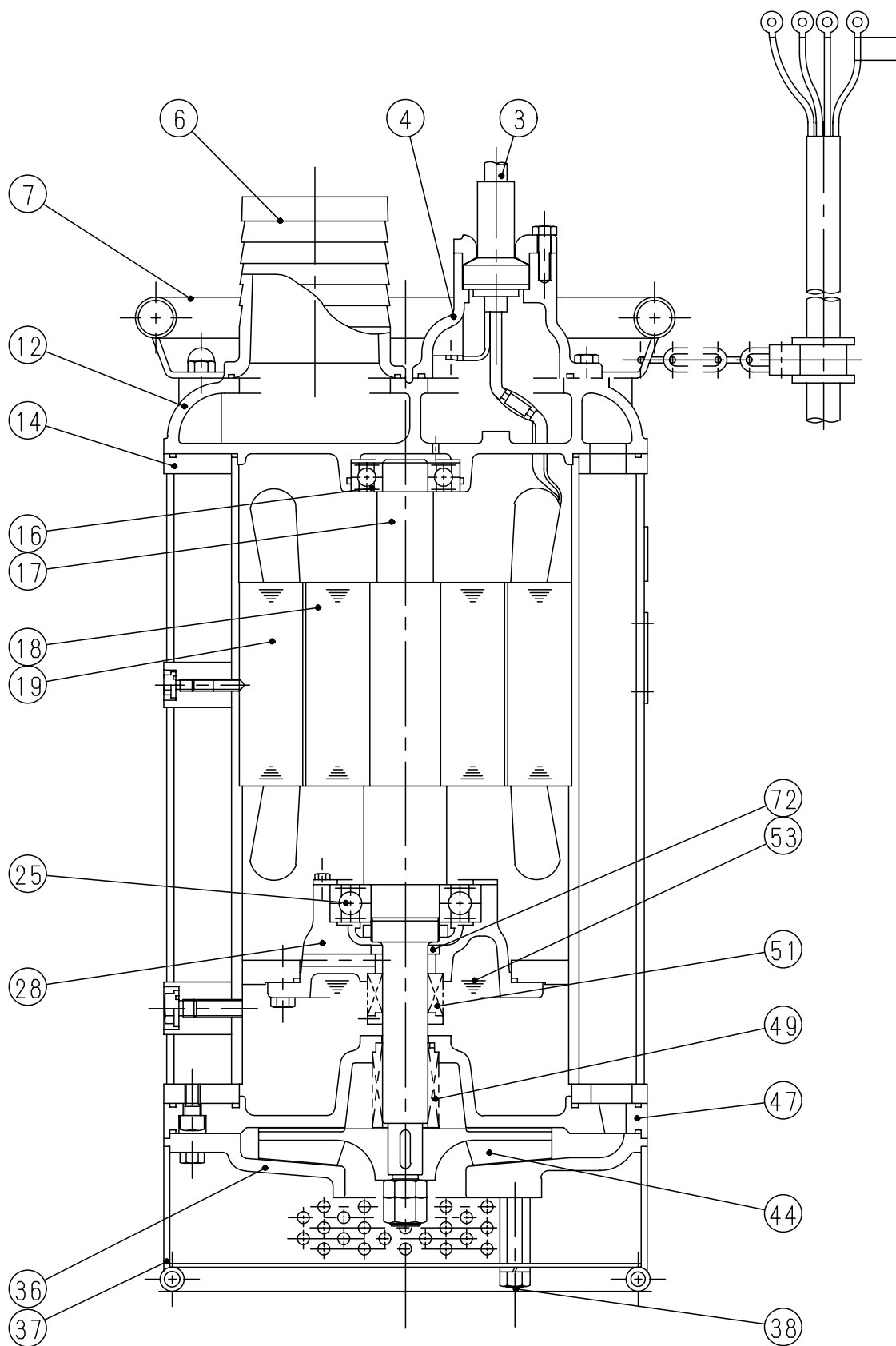
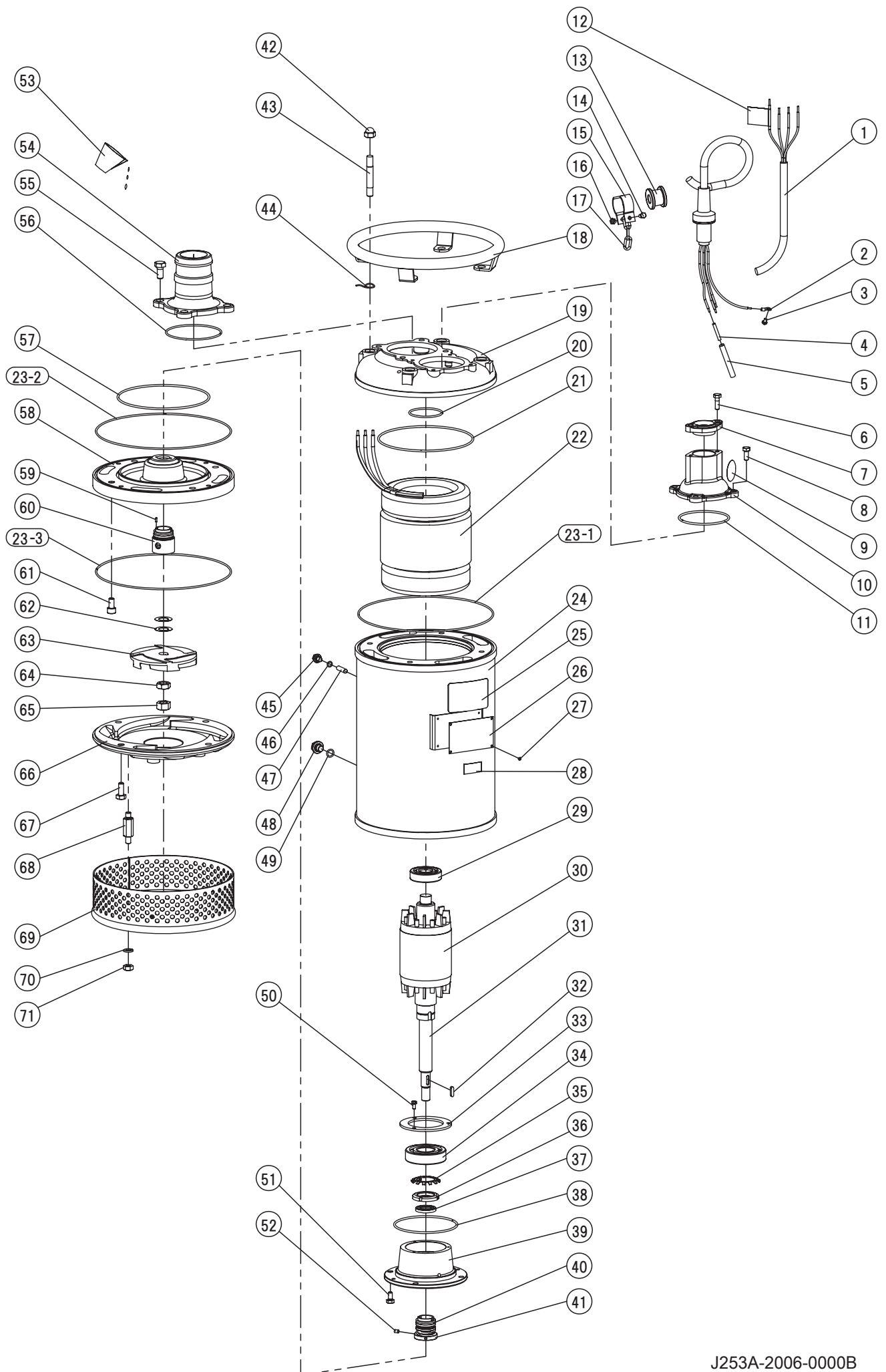


Fig 00268 - KZ







符号 Mark	部品番号 Part No.	品 名 Part Name	材 質 Material	数量 Q'ty	寸 法 ・ 規 格 Size ・ Spec.	備考 Note	重量(kg) Weight		
40	MU25A	メカニカルシール Mechanical Seal		1 set	φ 25				
41	71025	ドライブカラー	SUS304 Stainless Steel	1	MLT25A φ 45 t=10.5		0.8		
42	NCMM12A	六角袋ナット Hexagon Cup Nut	SUS316 Stainless Steel	4	M12				
43	SMM1265B	スタッドボルト Stud Bolt	SUS316 Stainless Steel	4	M12×L=83				
44	(*) 40059	パッキン Packing	テフロン Synthetic Rubber	4	φ 2.4 15cm 白				
45	61014	コア止メボルト Hollow Set Bolt	SUS316 Stainless Steel	1	M8 L=12				
46	(*) OP8F	Oリング O-ring	フッ素ゴム Synthetic Rubber	1	φ 1.9 d=φ 7.8				
47	LUM830	スリワリ付止めネジ Screw	SUS304 Stainless Steel	1	M8×30				
48	61008	オイルプラグ Oil Plug	SUS316 Stainless Steel	1	M12				
49	(*) OP12F	Oリング O-ring	フッ素ゴム Synthetic Rubber	1	φ 2.4 d=φ 11.8				
50	BUM512W	バネ座金付六角ボルト Hexagon Bolt with Spring Washer	SUS304 Stainless Steel	3	M5×12 with Captive Washer				
51	BUM816	六角ボルト Hexagon Bolt	SUS304 Stainless Steel	4	M8 × 16				
52	EUM68	六角穴付止ネジ Hollow Set Screw	SUS304 Stainless Steel	2	M6 × 8				
53	T1300	潤滑油 Lubricant	タービン油 Turbine Oil	1.3 L	Non-additive Turbine Oil				
54	HCMF4-3B	ホースカップリング Hose Coupling	SCS14 Stainless Steel	1	80A 4-φ 15 P.C.D138		2.2		
55	BMM1225	六角ボルト Hexagon Bolt	SUS316 Stainless Steel	4	M12 × 25				
56	(*) OF106-3	Oリング O-ring	フッ素ゴム Synthetic Rubber	1	φ 3 d=φ 106				
57	(*) OB40F	Oリング O-ring	フッ素ゴム Synthetic Rubber	1	φ 3.53 d=φ 177.39				
58	11027	ケーシングカバー Casing Cover	SCS14 Stainless Steel	1	J-253,J-283A		7.8		
59	FPU38	スプリングピン Spring Pin	SUS304 Stainless Steel	2	メカニカルシール回転止め φ 3×8				
60	MLT25A	メカニカルシール Mechanical Seal	-	1 set	φ 25				
61	HMM1020	六角穴付ボルト Hollow Set Bolt	SUS316 Stainless Steel	4	M10 × 20				
62-1	74033T03	インペラカラー Impeller Collar	SUS316 Stainless Steel		d=20 D=34 b=6 t=0.3				
62-2	74033T05	インペラカラー Impeller Collar	SUS316 Stainless Steel		d=20 D=34 b=6 t=0.5				
63-1	10081	インペラ (50Hz) Impeller	SCS14 Stainless Steel	1	50Hz		1.5		
63-2	10673	インペラ (60Hz) Impeller	SCS14 Stainless Steel	1	J-253A 60Hz		1.1		
64	NMM16C	六角ナット Hexagon Nut	SUS316 Stainless Steel	1	M16				
65	NMM16A	六角ナット Hexagon Nut	SUS316 Stainless Steel	1	M16				
66	12032	ケーシング Casing	SCS14 Stainless Steel	1	J-253A,J-283A		6.0		
67	BMM1025	六角ボルト Hexagon Bolt	SUS316 Stainless Steel	4	M10 × 25				
68	60030	ストレーナボルト Strainer Bolt	SUS316 Stainless Steel	4	M10×M10 L=63				
69	14031	ストレーナ Strainer	SUS316 Stainless Steel	1	φ 8 D=φ 279 P.C.D. φ 145		3.0		
70	SWMM10B	スプリングワッシャ Spring Washer	SUS316 Stainless Steel	4	M10				
71	NMM10A	六角ナット Hexagon Nut	SUS316 Stainless Steel	4	M10				
901	J283APO	パッキンOリングセット Packing & O-ring Set	* マークを含む * included.	1	部品番号欄に(*)印の付いたもの (*) should be included.				
902	90025	フランジ付吐出管 Discharge Pipe With Flange	SUS316 Stainless Steel	1	JIS10K 80A 4-φ 15 P.C.D.138		4.4		
903	14161	スタンド付ストレーナ Stand	SUS316 Stainless Steel	1	φ 8 D=φ 290 L=187		5.5		
904	70222	ゴムスリーブ Rubber Sleeve	ネオプレン Synthetic Rubber	1	～φ 14.6 D=44 L=110 72076含む				
905	CE24D	キャブタイヤケーブル Cabtyre Cable	2PNCT Rubber insulated flexible cables	1 m	単価は1m毎,販売は5m毎 3.5sq Price:per a meter/Sales:per 5 m		0.3		
製品コード①: J253A-2006-0000B		Date	Sign.	名称:Title 部品明細図 CONSTRUCTION DIAGRAM		書類番号 Doc. No.	N30756I	1/1	
製品コード②: J253A-2006-0000B		Approved	2012-06-29 Hayashi			参照図 Fig.Draw.No.	J253A-2006-0000B-Fig	Page. 2025/4/14	
来歴:History		Checked	2012-06-29 Haruta			形式:Type J-253A ※ 警告ラベル、注意ラベルの類は和文又は英文どちらか一方が付属 します Either Japanese or English is attached for the labels.			
		Drawn	2012-06-29 Ikeda	サクラ川ポンプ製作所 SAKURAGAWA PUMP MFG.CO.,LTD. ※ 部品の重量は参考値です Weight of each part is reference value 00527-3C					
I 3D化			2025-04-11 山形						
G No.3, 73, 901へ追加			2019-07-12 保野						
G No.10, 16, 22, 23, 25, 45, 54, 69変更			2019-07-12 保野						