



殿

NHS 形水中ポンプ 仕様書

1. ポンプ	形 式	NHS-10100JC			標準		
	口 径	250	mm	吐 出 口	JIS10K250A溶接用相フランジ		
	全 揚 程	15			m		
	吐 出 量	12			m ³ /min		
2. モーター	形 式	乾式水中形三相誘導電動機					
	出 力	75	kW	極 数	6	極	
	電 圧	400	V	耐熱クラス	F	種	
	周波数	50	Hz	電 流	143	A	
	始動方式	スター・デルタ始動					
	軸 受	上部	6314ZZ		下部	7322DBH	
	3. 軸封装置	モーター側	ダブルタイプメカニカルシール			MW100	SiC × SiC
インペラ側						超硬 × 超硬	
潤滑油		タービン油第1種 (ISO VG32)			15	リットル	
4. モーター保護装置	モーター内蔵:ミニチュアサーマルプロテクタ + 浸水検出器						
5. キャブタイヤケーブル			6C ×	30	mm ²		
			1C ×	14	mm ²		
	2PNCTS	3C ×	0.75	mm ²	10 m	仕上径 φ	41.3 mm
6. 主要部品材質及び塗装	インペラ:高クロム鋳鉄			指定色 黄色(桜川色)			
	ケーシング:FCD500						
	モータフレーム:FC200						
	モータシャフト:SUS420J2						
	ブラケット類:FC200						
	サクシヨンカバー当金:高クロム鋳鉄						
	ケーシングカバー当金:高クロム鋳鉄						
	接液部ボルト・ナット:SUS304						
7. 寸法・質量	幅: 1241 mm 奥行: 941 mm 最大高さ: 2062 mm ポンプ本体質量: 2900 kg						
※ 正式な寸法は外形寸法図又は据付図にてご確認ください							
8. 備考	気中連続定格						

FORECAST ON PUMP CHARACTERISTICS
ポンプ想定曲線図

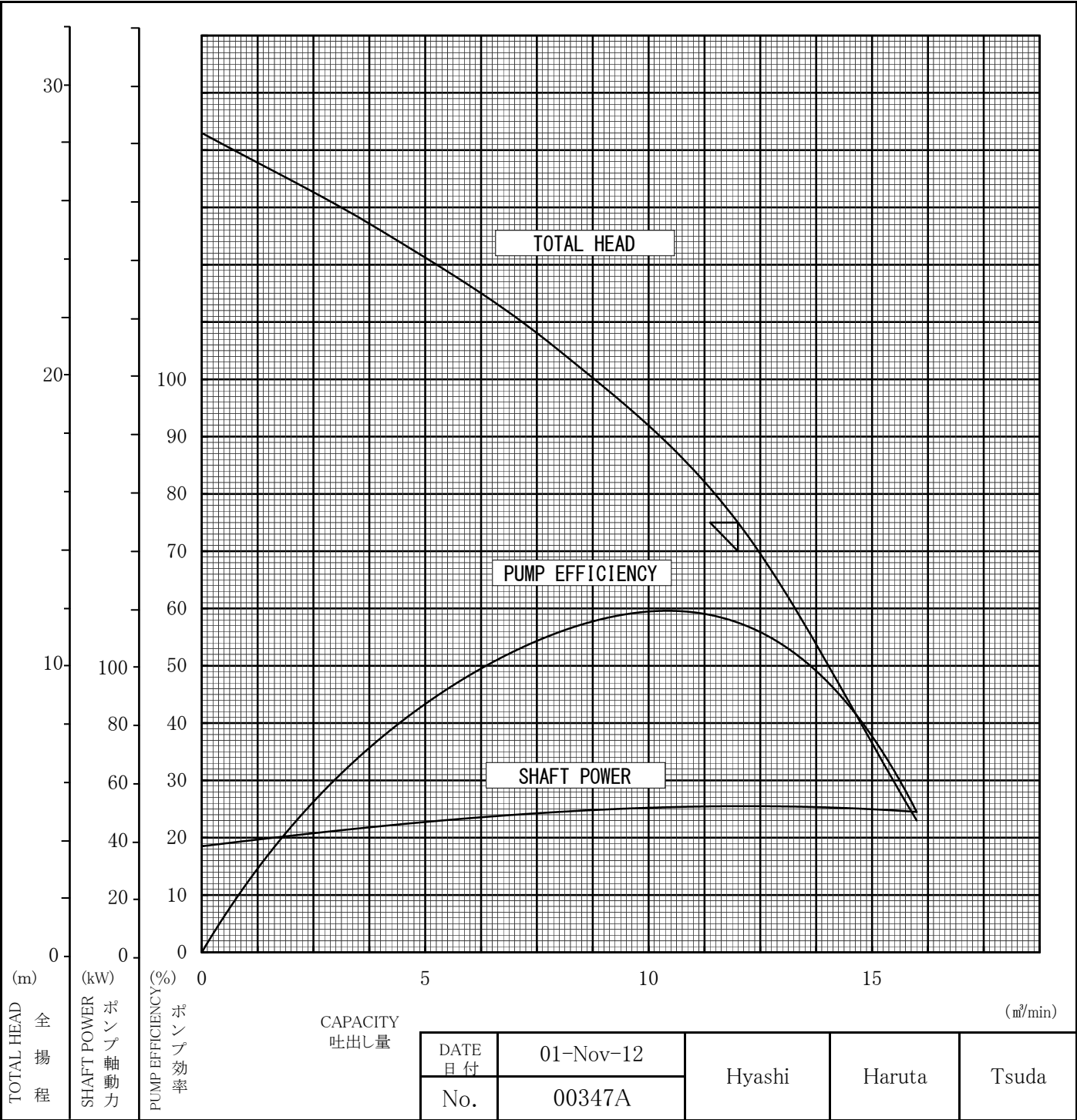
P	
枚数	

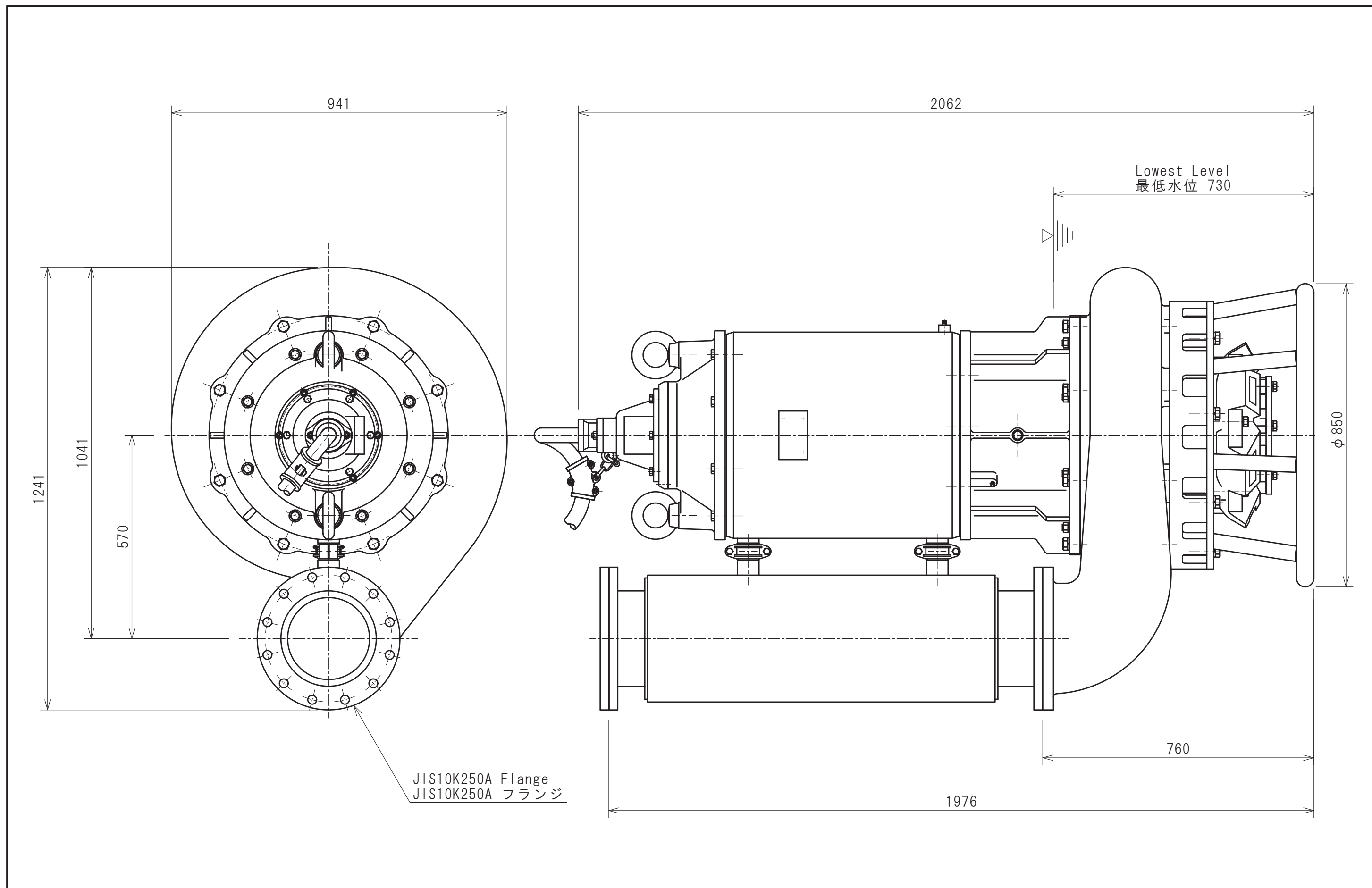
株式会社 桜川ポンプ製作所

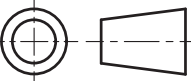
TYPE 形式 NHS-10100J, NHS-10100JC DISCH.DIA 口径 250 mm 1 st.

	TEST LIQUID 試験揚液	CAPACITY 吐出量(m³/min)	TOTAL HEAD 全揚程(m)	SYNCHRONOUS SPEED 同期速度(min⁻¹)	SHAFT POWER ポンプ軸動力(kW)	PUMP EFFICIENCY ポンプ効率(%)
SPECIFICATION 規定項目	WATER 清水	12	15	1000 (50Hz) 900 (60Hz)	75	

NOTE 記事:





Note 記事	A: 枠の変更 '07.10.11 春田	<div>Approved 承認</div> <div>Checked 審査</div> <div>Drawn 作成</div>	Date 年月日	Sign 署名	Scale 尺度	Title / 表題 External Diagram 外形寸法図 (標準)	Dwg. No. / 図面番号 P30792	A B C D
	B: 和英併記 '14.04.30 津田		Oct. 11. 2007	Uemura	1/10			
	C: Add and Correct Dimension '19.10.15 A Zin		Oct. 11. 2007	Hayashi		Type / 形式 ELECTRIC SUBMERSIBLE PUMP NHS-10100JC	SAKURAGAWA PUMP MFG. CO., LTD. 桜川ポンプ製作所	
	D: Change the terminal box cover '22.01.27 S. Hashida		Oct. 11. 2007	Haruta				

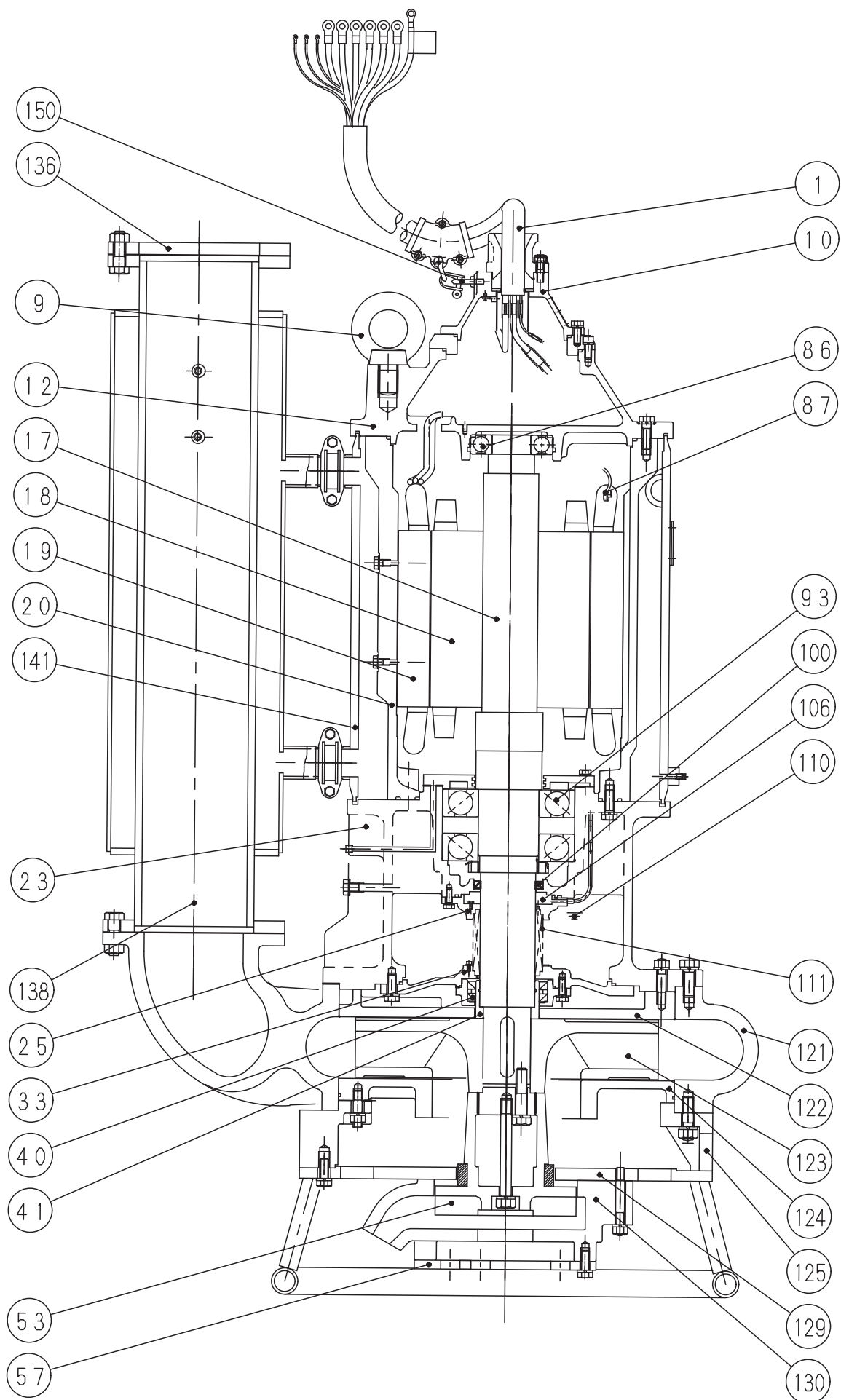


Fig 00363 B KZ

符号 Mark	品 名 Part Name	材 質 ・ 備 考 Material ・ Note
1	キャブタイヤケーブル Cabtyre Cable	2PNCTS Rubber insulated flexible cables
9	アイボルト Eye Bolt	SS400 Mild Steel
10	ターミナルボックスカバー Terminal Box Cover	FC200 Cast Iron
12	上部ブラケット Upper Bracket	FC200 Cast Iron
17	モータシャフト Motor Shaft	SUS420J2 Stainless Steel
18	ロータ Rotor	- -
19	ステータ Stator	- -
20	モータフレーム Motor Frame	FC200 Cast Iron
23	モータ台 Motor Base	FC200 Cast Iron
25	浸検ハウジング Detector Housing	FC200 Cast Iron
33	シールハウジング Seal Housing	FC200 Cast Iron
40	オイルシール Oil Seal	合成ゴム Synthetic Rubber
41	シャフトスリーブ Shaft Sleeve	STKM13A+メデコ Mild Steel+Coating
53	攪拌羽根 Agitator	高クロム鋳鉄 High Chrome Alloy
57	ストレーナ Strainer	SS400 Mild Steel
86	ベアリング Bearing	6314ZZ Ball Bearing
87	ミニチュアサーマルプロテクター Miniature Thermal Protector	MTP -
93	ベアリング Bearing	7322DBH Ball bearing
100	オイルシール Oil Seal	合成ゴム Synthetic Rubber
106	浸水検出器 Infiltrative Water Detector	電極式 Electrode type
110	潤滑油 Lubricant	タービン油 Turbine Oil
111	メカニカルシール Mechanical Seal	MW100 -
121	ケーシング Casing	FCD500 Ductile Cast Iron
122	ケーシングカバー Casing Cover	高クロム鋳鉄 High Chrome Alloy
123	インペラ Impeller	高クロム鋳鉄 High Chrome Alloy
124	サクシヨンカバー当金 Liner	高クロム鋳鉄 High Chrome Alloy
125	サクシヨンカバー Suction Cover	FC200 Cast Iron
129	ポンプスタンド Pump Stand	SS400 Mild Steel
130	攪拌ケーシング Agitator Casing	FCD500 Ductile Cast Iron
136	相フランジ Companion Flange	SUS304 Stainless Steel
138	冷却器付吐出管 Discharge with Radiator Coolant	SS400 Mild Steel
141	自冷式冷却ドラム Self Cooling Jacket	SS400 Mild Steel
150	アイボルト Eye Bolt	SS400 Mild Steel

	Date	Sign	Title	構造図 Construction Diagram	Dwg No.
Approved	May-26-2021	T.Hayashi			Type
Checked	2007/6/29	Haruta	株式会社 桜川ポンプ製作所 SAKURAGAWA PUMP MFG.CO.LTD.		
Drawn	2007/6/29	Tsuda			
Fig.No.	Fig00363B-KZ				