

NHS 形水中ポンプ 仕様書

1. ポンプ	形 式	NHS-10150JC			標準		
	口 径	250	mm	吐 出 口	JIS10K250A溶接用相フランジ		
	全 揚 程				22	m	
	吐 出 量				12	m ³ /min	
2. モーター	形 式	乾式水中形三相誘導電動機					
	出 力	110	kW	極 数	8	極	
	電 圧	440	V	耐熱クラス	F	種	
	周波数	60	Hz	電 流	200	A	
	始動方式	スター・デルタ始動					
	軸 受	上部	6314ZZ	下部	7322DBH		
3. 軸封装置	モーター側	ダブルタイプメカニカルシール			MW100	SiC × SiC	
	インペラ側					超硬 × 超硬	
	潤滑油	タービン油第1種 (ISO VG32)			13.0	リットル	
4. モーター保護装置	モーター内蔵:ミニチュアサーマルプロテクタ + 浸水検出器						
5. キャブタイヤケーブル							
		6C ×	60	mm ²			
		1C ×	14	mm ²			
	2PNCTS	3C ×	0.75	mm ²	10 m	仕上径 φ	55.8 mm
6. 主要部品材質 及び 塗 装	インペラ: 高クロム鑄鉄				指定色	黄色(桜川色)	
	ケーシング: FCD500						
	モータフレーム: FC200						
	ブラケット類: FC200						
	モータシャフト: SUS420J2						
	サクシオンカバー当金: 高クロム鑄鉄						
	ケーシングカバー: 高クロム鑄鉄						
	接液部ボルト・ナット: SUS304						
7. 寸法・質量	幅: 1241 mm		奥行: 941 mm		最大高さ: 1978 mm		ポンプ本体質量: 3700 kg

※ 正式な寸法は外形寸法図又は据付図にてご確認ください

8. 備考

FORECAST ON PUMP CHARACTERISTICS
ポンプ想定曲線図

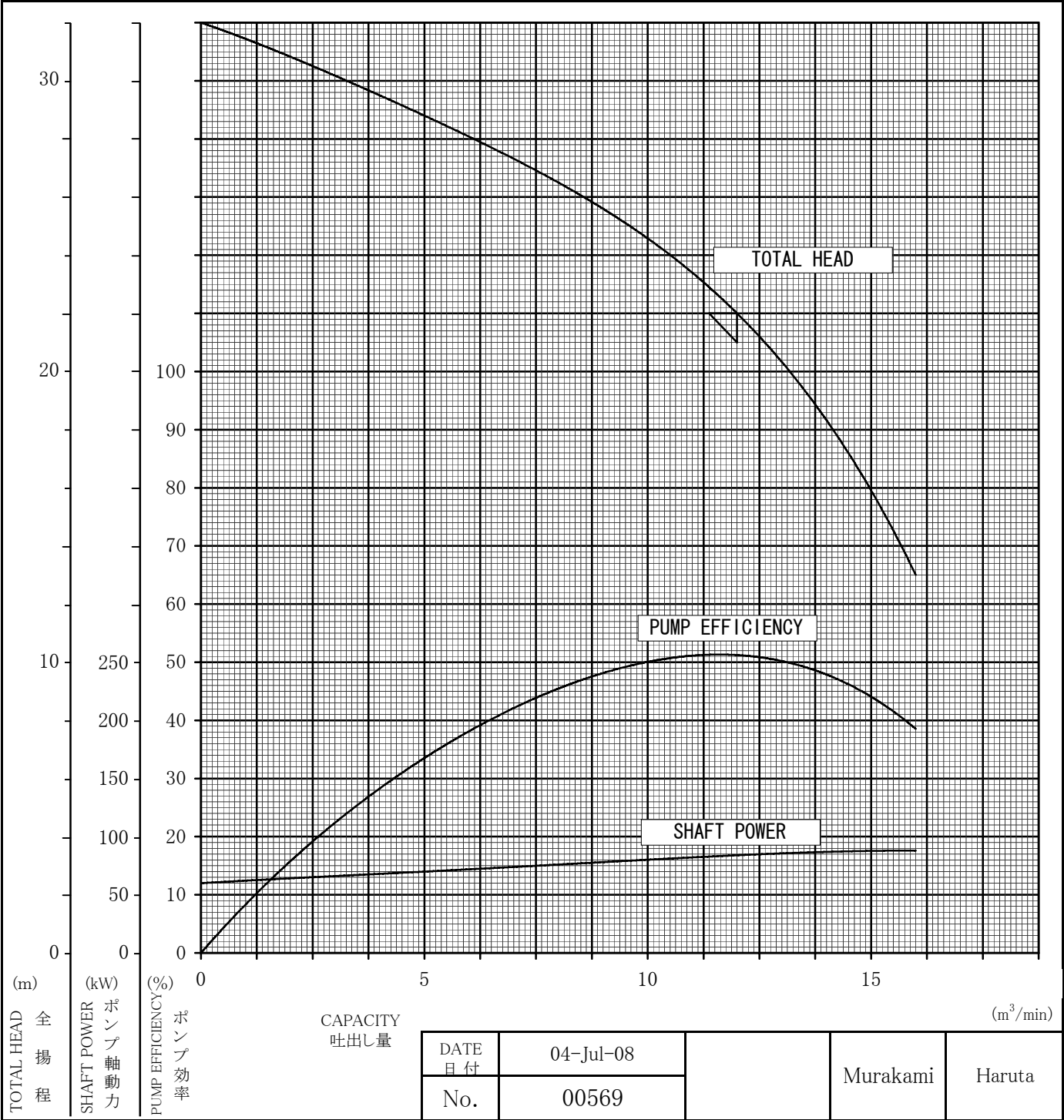
P	
枚数	

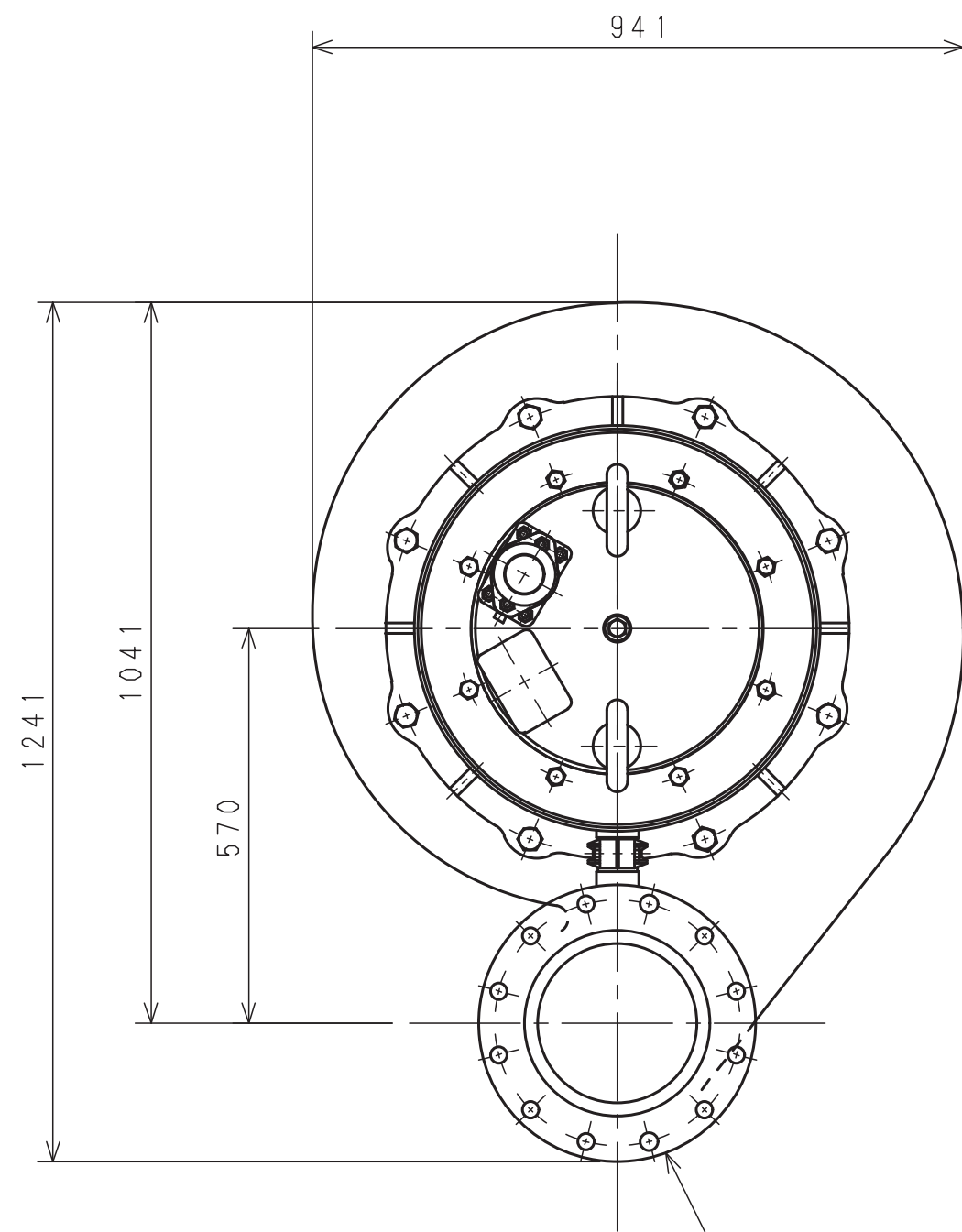
株式会社 桜川ポンプ製作所
SAKURAGAWA PUMP MFG.CO.,LTD.

TYPE 形式 NHS-10150J, JC DISCH.DIA 口径 250 mm 1 st.

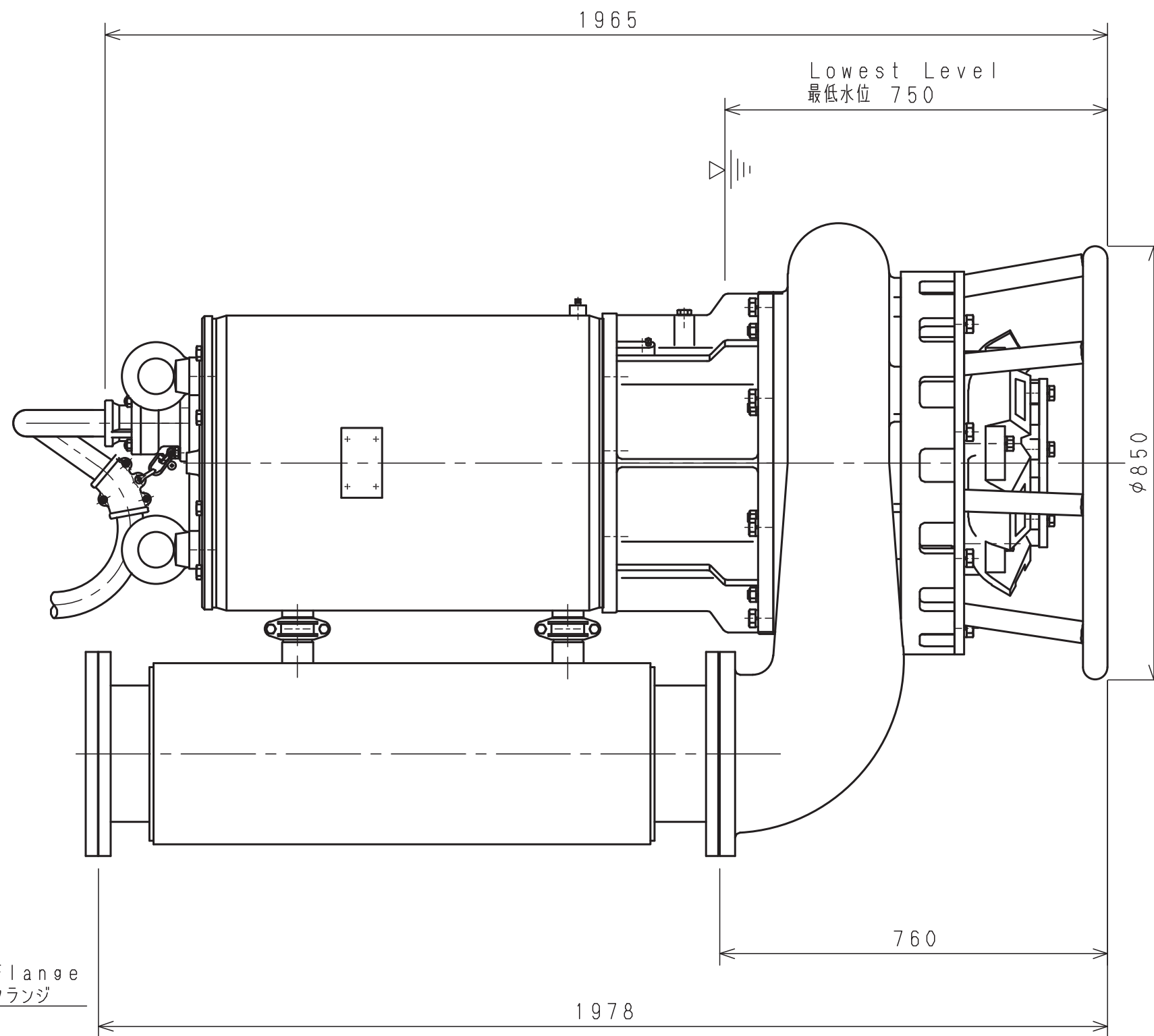
	TEST LIQUID 試験揚液	CAPACITY 吐出量(m ³ /min)	TOTAL HEAD 全揚程(m)	SYNCHRONOUS SPEED 同期速度(min ⁻¹)	SHAFT POWER ポンプ軸動力(kW)	PUMP EFFICIENCY ポンプ効率(%)
SPECIFICATION 規定項目	WATER 清水	12	22	1000 (50Hz) 900 (60Hz)	110	

NOTE 記事:





JIS10K250A Flange
JIS10K250A フランジ



Note 記号	A : 和英併記, オイルプラグ位置訂正 ' 14. 02. 12 津田			Date 年月日	Sign 署名	Scale 尺度	Title / 表題 External Diagram 外形寸法図 (標準)	Dwg. No. / 図面番号	
	B: Add and Correct Dimension ' 19. 10. 21 A Zin			Aug. 02, 2007	Shimomura	1/10		S 3 0 7 1 8	A B
							Type / 形式 ELECTRIC SUBMERSIBLE PUMP NHS-10150JC	SAKURAGAWA PUMP MFG. CO. LTD. サクラ川ポンプ製作所	

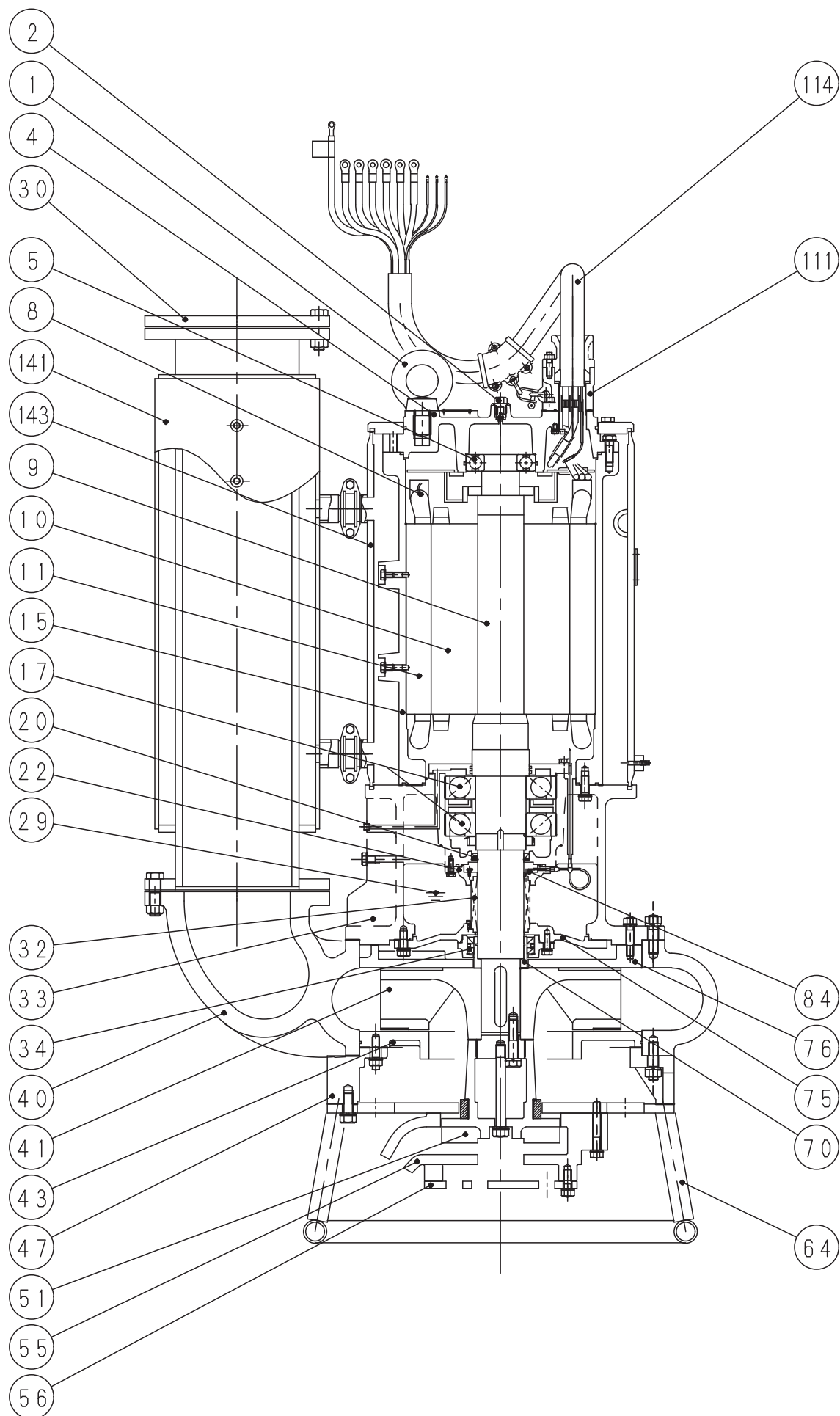


Fig 00381 A KZ

符号 Mark	品 名 Part Name	材 質 ・ 備 考 Material ・ Note
1	アイボルト Eye Bolt	SS400 Mild Steel
2	グリスプラグ Grease Plug	SUS403 Stainless Steel
4	上部ブラケット Upper Bracket	FC200 Cast Iron
5	ベアリング Bearing	6314ZZ Ball Bearing
8	ミニチュアサーマルプロテクター Miniature Thermal Protector	MTP -
9	モータシャフト Motor Shaft	SUS420J2 Stainless Steel
10	ロータ Rotor	- -
11	ステータ Stator	- -
15	モータフレーム Motor Frame	FC200 Cast Iron
17	ベアリング Bearing	7322DBH Ball bearing
20	オイルシール Oil Seal	合成ゴム Synthetic Rubber
22	浸検ハウジング Detector Housing	FC200 Cast Iron
29	潤滑油 Lubricant	タービン油 Turbine Oil
30	相フランジ Companion Flange	SUS304 Stainless Steel
32	メカニカルシール Mechanical Seal	MW100 -
33	モータ台 Motor Base	FC200 Cast Iron
34	オイルシール Oil Seal	合成ゴム Synthetic Rubber
40	ケーシング Casing	FCD500 Ductile Cast Iron
41	インペラ Impeller	高クロム鋳鉄 High Chrome Alloy
43	サクションカバー当金 Liner	高クロム鋳鉄 High Chrome Alloy
47	サクションカバー Suction Cover	FC200 Cast Iron
51	攪拌羽根 Agitator	高クロム鋳鉄 High Chrome Alloy
55	攪拌ケーシング Agitator Casing	FCD500 Ductile Cast Iron
56	ストレーナ Strainer	SS400 Mild Steel
64	ポンプスタンド Pump Stand	SS400 Mild Steel
70	シャフトスリーブ Shaft Sleeve	STKM13A+メテコ Mild Steel+Coating
75	シールハウジング Seal Housing	FC200 Cast Iron
76	ケーシングカバー Casing Cover	高クロム鋳鉄 High Chrome Alloy
84	浸水検出器 Infiltrative Water Detector	電極式 Electrode type
111	スタフィングケース Stuffing Case	FC200 Cast Iron
114	キャブタイヤケーブル Cabtyre Cable	2PNCTS Rubber insulated flexible cables
141	冷却器付吐出管 Discharge with Radiator Coolant	SS400 Mild Steel
143	自冷式冷却ドラム Self Cooling Jacket	SS400 Mild Steel

Approved	Date May-25-2021	Sign T.Hayashi	Title Type	構造図 Construction Diagram NHS-10150JC	Dwg No. U30919C-KZ
Checked	2014/11/10	Haruta			株式会社 桜川ポンプ製作所 SAKURAGAWA PUMP MFG.CO.LTD.
Drawn	2014/11/10	Tsuda			
Fig.No.	Fig00381A-KZ				