



殿

NHS 形水中ポンプ 仕様書

1. ポンプ	形 式	NHS-630H-C		標準	
	口 径	150	mm	吐 出 口	JIS10K150A溶接用相フランジ
	全 揚 程			18	m
	吐 出 量			3.2	m ³ /min
2. モーター	形 式	乾式水中形三相誘導電動機			
	出 力	22	kW	極 数	4 極
	電 圧	200/220	V	耐熱クラス	F 種
	周波数	60	Hz	電 流	76/74 A
	始動方式	全電圧始動			
	軸 受	上部	6309ZZ	下部	6312ZZ
	3. 軸封装置	モーター側	ダブルタイプメカニカルシール		MW50
インペラ側		超硬 × 超硬			
潤滑油		タービン油第1種 (ISO VG32)		4.5	リットル
4. モーター保護装置	モーター内蔵:ミニチュアサーマルプロテクタ + 浸水検出器				
5. キャブタイヤケーブル		3C ×	22	mm ²	
		1C ×	14	mm ²	
	2PNCTS	3C ×	0.75	mm ²	10 m 仕上径 φ 31.6 mm
	6. 主要部品材質及び塗装	インペラ:高クロム鋳鉄		指定色 黄色(桜川色)	
	ケーシング:FCD500				
	モーターフレーム:FC200				
	モーターシャフト:SUS420J2				
	ブラケット:FC200				
	サクシヨンカバー当金:SS400+合成ゴム				
	ケーシングカバー:FCD500				
	接液部ボルト・ナット:SUS304				
7. 寸法・質量	幅: 764 mm 奥行: 525 mm 最大高さ: 1095 mm ポンプ本体質量: 535 kg				
※ 正式な寸法は外形寸法図又は据付図にてご確認ください					
8. 備考	気中連続定格				

FORECAST ON PUMP CHARACTERISTICS

ポンプ想定曲線図

P	
枚数	

サクラ川ポンプ製作所
SAKURAGAWA PUMP MFG CO., LTD.

TYPE
形式

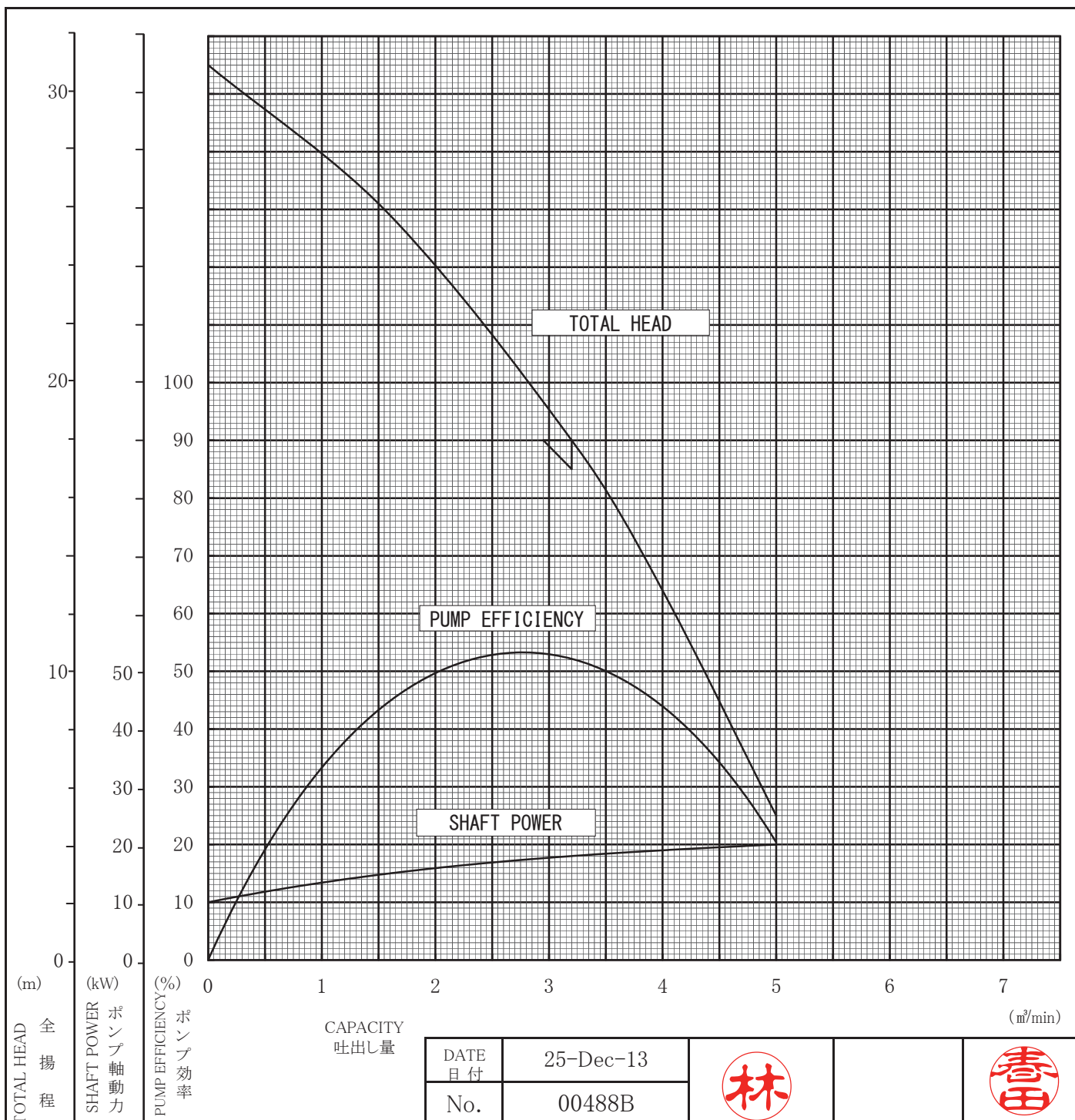
NHS-630H-C , NHS-630H
NHS-630H-A , NHS-630H-AC

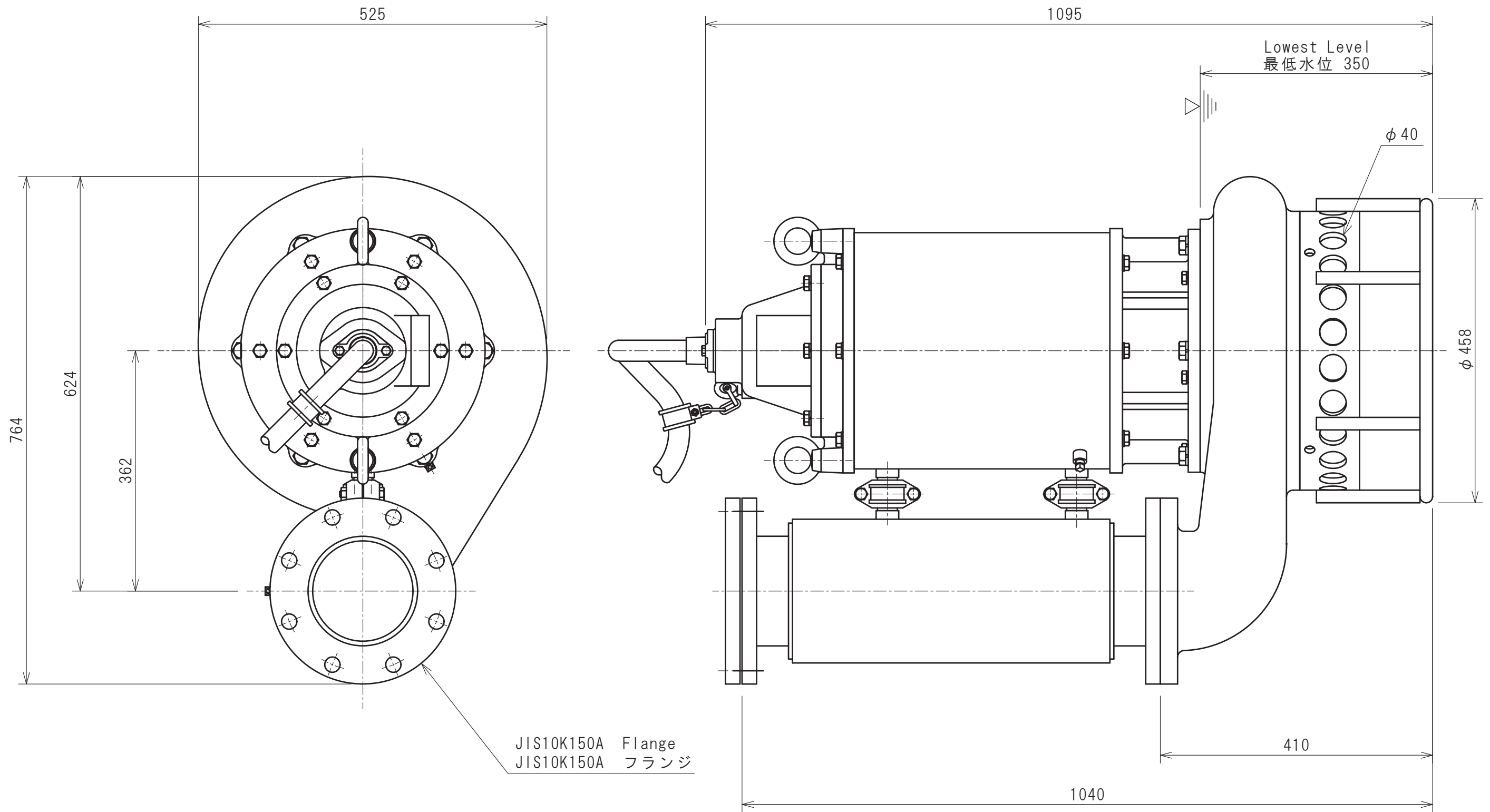
DISCH.DIA
口径

150 mm 1 st.

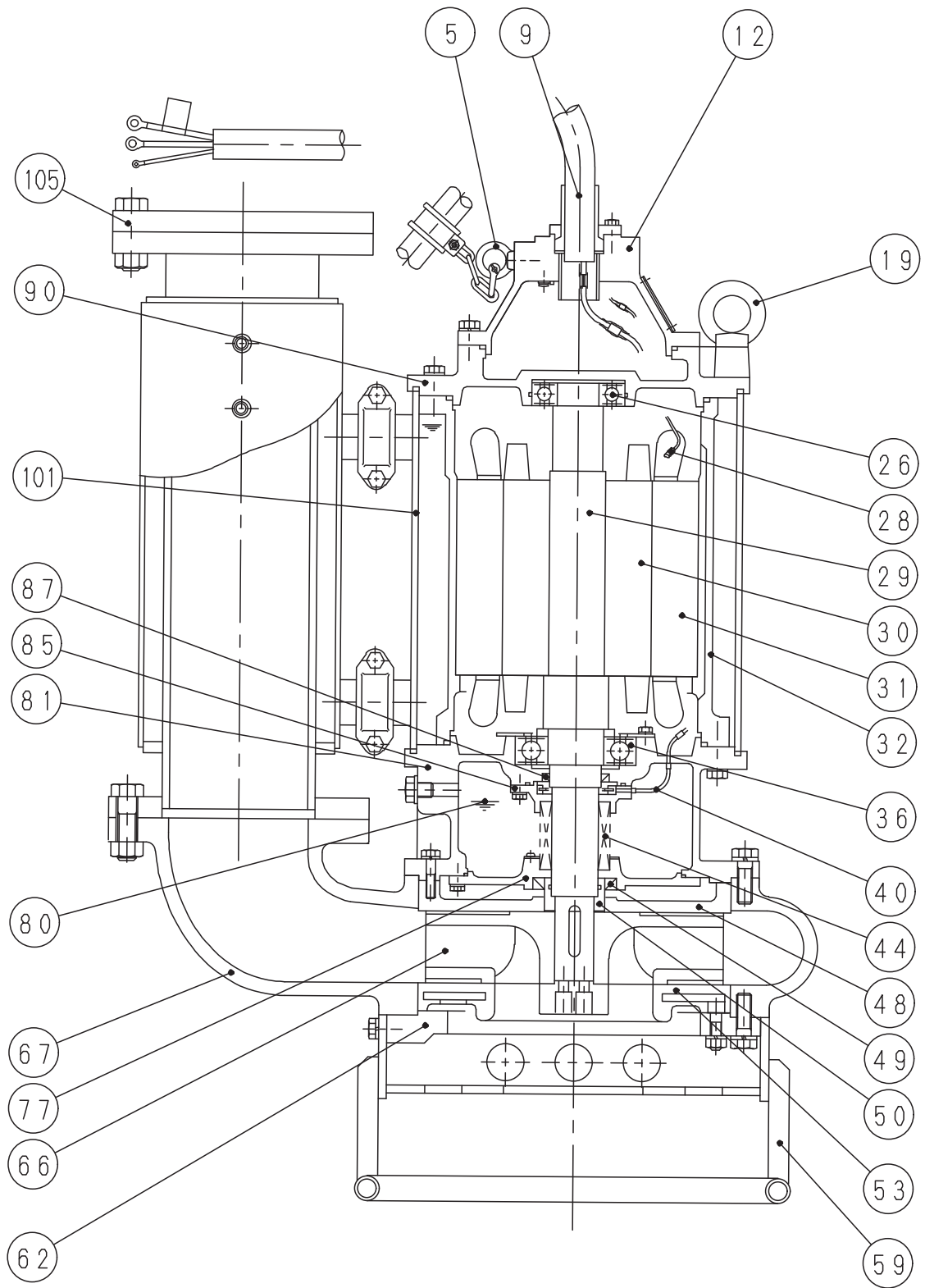
	TEST LIQUID 試験揚液	CAPACITY 吐出量(m ³ /min)	TOTAL HEAD 全揚程 (m)	SYNCHRONOUS SPEED 同期速度(min ⁻¹)	SHAFT POWER ポンプ軸動力 (kW)	PUMP EFFICIENCY ポンプ効率 (%)
SPECIFICATION 規定項目	WATER 清水	3.2	18	1500 (50Hz) 1800 (60Hz)	22	

NOTE
記事:



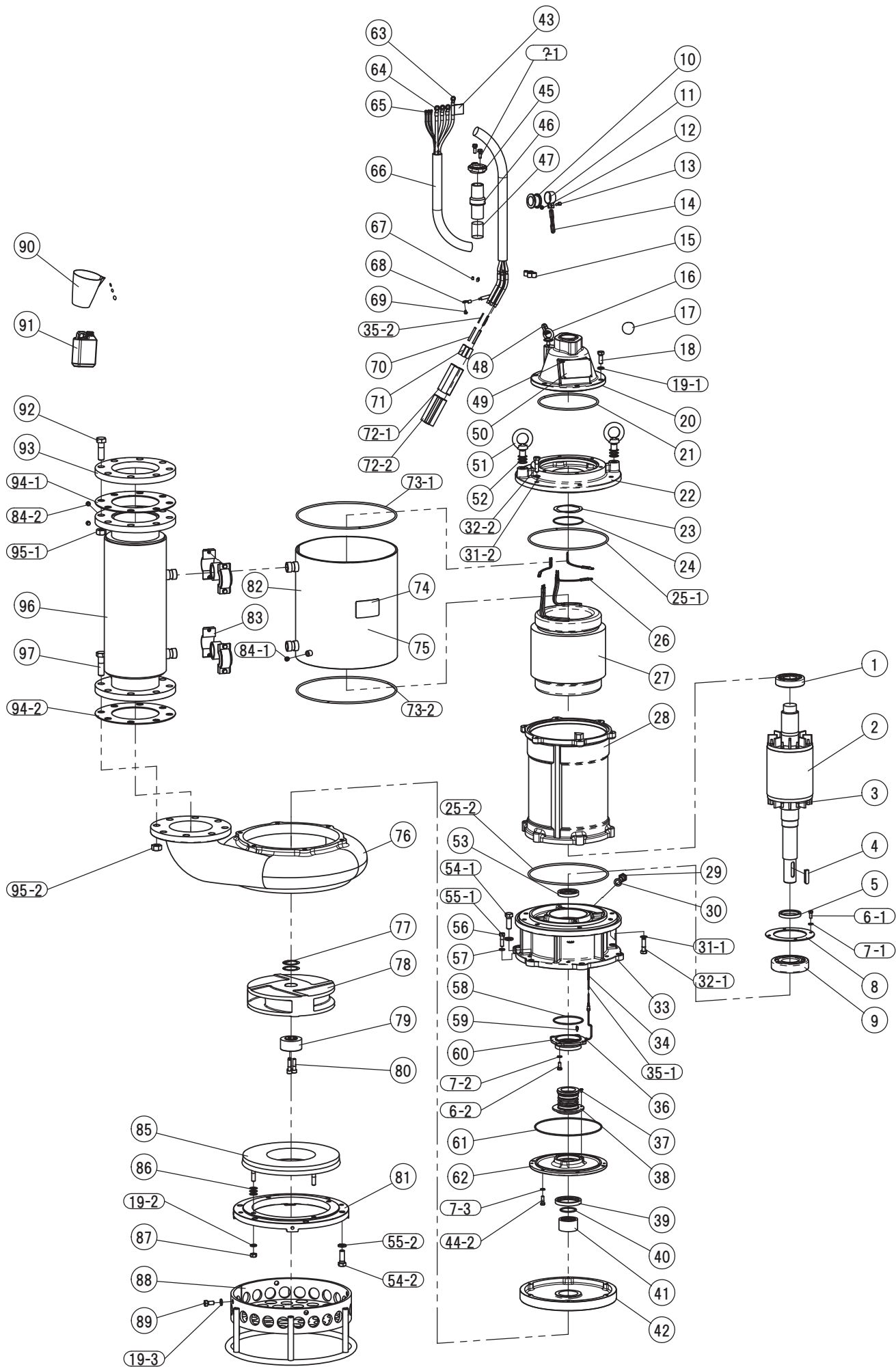


Note 記事	A:Change the terminal box cover '17. Jan, 22 A Zin	Approved 承認	Date 年月日	Sign 署名	Scale 尺度	Title / 表題 External Diagram 外形寸法図 (標準)	Dwg. No. / 図面番号			
			Jul. 22, 2019	T. Hayashi	1 / 6		V30855			
							A			
		Checked 審査				Type / 形式 ELECTRIC SUBMERSIBLE PUMP NHS-630H-C	SAKURAGAWA PUMP MFG. CO., LTD.			
		Drawn 作成	Jul. 19, 2019	A Zin			桜川ポンプ製作所			



符号 Mark	品 名 Part Name	材 質 ・ 備 考 Material ・ Note
5	アイボルト Eye Bolt	SS400 Mild Steel
9	キャブタイヤケーブル Cabtyre Cable	2PNCTS Rubber insulated flexible cables
12	ターミナルボックスカバー Terminal Box Cover	FC200 Cast Iron
19	アイボルト Eye Bolt	SS400 Mild Steel
26	ベアリング Bearing	6309ZZ Ball Bearing
28	ミニチュアサーマルプロテクター Miniature Thermal Protector	MTP -
29	モータシャフト Motor Shaft	SUS420J2 Stainless Steel
30	ロータ Rotor	- -
31	ステータ Stator	- -
32	モータフレーム Motor Frame	FC200 Cast Iron
36	ベアリング Bearing	6312ZZ Ball Bearing
40	浸水検出器 Infiltrative Water Detector	電極式 Electrode type
44	メカニカルシール Mechanical Seal	MW50 -
48	ケーシングカバー Casing Cover	FCD500 Hardend Ductile Cast Iron
49	オイルシール Oil Seal	合成ゴム Synthetic Rubber
50	シャフトスリーブ Shaft Sleeve	STKM13A+メテコ Mild Steel+Coating
53	サクシジョンカバー当金 Liner	SS400+ゴムライニング Mild Steel+Synthetic Rubber
59	ストレーナ Strainer	SS400 Mild Steel
62	サクシジョンカバー Suction Cover	FC200 Cast Iron
66	インペラ Impeller	高クロム鋳鉄 High Chrome Alloy
67	ケーシング Casing	FCD500 Ductile Cast Iron
77	シールハウジング Seal Housing	FC200 Cast Iron
80	潤滑油 Lubricant	タービン油 Turbine Oil
81	モータ台 Motor Base	FC200 Cast Iron
85	浸検ハウジング Detector Housing	FC250 Cast Iron
87	オイルシール Oil Seal	合成ゴム Synthetic Rubber
90	上部ブラケット Upper Bracket	FC200 Cast Iron
101	冷却ドラム Cooling Jacket	SS400 Mild Steel
105	相フランジ Companion Flange	SS400 Mild Steel


	Date	Sign	Title	構造図 Construction Diagram	Dwg No.
Approved	2014/7/9	Hayashi			M30550G-KZ
Checked	2008/11/17	Haruta	Type	NHS-630H-C	株式会社 桜川ポンプ製作所 SAKURAGAWA PUMP MFG.CO.LTD.
Drawn	2007/6/18	Tsuda			
Fig.No.	Fig00320A-KZ				



符号 Mark	部品番号 Part No.	品 名 Part Name	材 質 Material	数量 Q'ty	寸 法 ・ 規 格 Size ・ Spec.	備考 Note	重量(kg) Weight
1	B6309ZZ	ベアリング Bearing	6309ZZC3 Ball Bearing	1	6309ZZC3 d=φ45 D=φ100 B=25		0.9
2	50214	ロータ Rotor	-	1	22kW-4P		
3	30193	モータシャフト Motor Shaft	SUS420J2 Stainless Steel	1	DSN630B/830B		
4	K12849A	インペラキー Impeller Key	SUS403 Stainless Steel	1	B8×H12×L49 One Roundend		
5	23189	ベアリングカラー Bearing Collar	SS400 Mild Steel	1	NHS-630H		
6-1	BUM820	六角ボルト Hexagon Bolt	SUS304 Stainless Steel	4	M8 × 20		
6-2	BUM820	六角ボルト Hexagon Bolt	SUS304 Stainless Steel	4	M8 × 20		
7-1	SWUM8B	スプリングワッシャ Spring Washer	SUS304 Stainless Steel	4	M8		
7-2	SWUM8B	スプリングワッシャ Spring Washer	SUS304 Stainless Steel	4	M8		
7-3	SWUM8B	スプリングワッシャ Spring Washer	SUS304 Stainless Steel	6	M8		
8	23188	ベアリング押工 Bearing Cover	SS400 Mild Steel	1	6321 D=φ170		
9	B6312ZZ	ベアリング Bearing	6312ZZC3 Ball Bearing	1	6312ZZC3 d=φ60 D=φ130 B=31		1.7
10	70109	ゴムブッシュ Rubber Bush	合成ゴム Synthetic Rubber	1	d=φ31.8 D=φ39		
11	74070	ケーブルクランプ Cable Clamp	SUS304 Stainless Steel	1	d=φ38 B=20		
12	NUM6A	六角ナット Hexagon Nut	SUS304 Stainless Steel	1	M6		
13	BUM620	六角ボルト Hexagon Bolt	SUS304 Stainless Steel	1	M6×20		
14	77006	ケーブルクランプ用鎖 Chain	SUS304 Stainless Steel	1	d=φ4		
15	78003	絶縁チューブ Tube	合成樹脂 Synthetic Resin	4	22sq~60sq φ15		
16	EYBM10	アイボルト Eye Bolt	SS400 Mild Steel	1	M10		
17-1	73629	周波数シール (50Hz) Frequency Label	テトロン Tetron	1	50Hz φ42		
17-2	73630	周波数シール (60Hz) Frequency Label	テトロン Tetron	1	60Hz φ42		
18	BUM1235	六角ボルト Hexagon Bolt	SUS304 Stainless Steel	6	M12 × 35		
19-1	SWUM12B	スプリングワッシャ Spring Washer	SUS304 Stainless Steel	6	M12		
19-2	SWUM12B	スプリングワッシャ Spring Washer	SUS304 Stainless Steel	4	M12		
19-3	SWUM12B	スプリングワッシャ Spring Washer	SUS304 Stainless Steel	4	M12		
20	22387	ターミナルボックスカバー Terminal Box Cover	FC Cast Iron	1	DSN-830B		9.1
21	(*) OG200	Oリング O-ring	合成ゴム Synthetic Rubber	1	φ5.7 d=φ199.3		
22	21141	上部ブラケット Upper Bracket	FC Cast Iron	1	DSN-630B/NHS-630H		
23	WW100	波ワッシャ Wave Washer	SK5 Hard Steel	1	6309		
24	(*) OG100	Oリング O-ring	合成ゴム Synthetic Rubber	1	φ3.1 d=φ99.4		
25-1	(*) OG270	Oリング O-ring	合成ゴム Synthetic Rubber	1	φ5.7 d=φ269.3		
25-2	(*) OG270	Oリング O-ring	合成ゴム Synthetic Rubber	1	φ5.7 d=φ269.3		
26	MTP-H	ミニチュアサーマルプロテクター Miniature Thermal Protector	-	3	F 150℃		
27	51291	ステータ Stator	-	1	22kW-4P 200V		
28	20198	モータフレーム Motor Frame	FC Cast Iron	1	DSN630B/830B		
29	61018	オイルプラグ Oil Plug	SUS304 Stainless Steel	1	M16 L=20.5		
30	(*) 40009	パッキン Packing	ノンアス Non-Asbestos	1	d=φ16 D=φ28 t=2		
31-1	(*) SLWM12	シールワッシャ Seal Washer	SUS+合成ゴム Stainless Steel+Synthetic Rubber	6	M12		
31-2	(*) SLWM12	シールワッシャ Seal Washer	SUS+合成ゴム Stainless Steel+Synthetic Rubber	6	M12		
32-1	BUM1245	六角ボルト Hexagon Bolt	SUS304 Stainless Steel	6	M12 × 45		
32-2	BUM1245	六角ボルト Hexagon Bolt	SUS304 Stainless Steel	6	M12 × 45		
33	17057	モータ台 Motor Base	FC Cast Iron	1	DSN-630B/NHS630H		
34	78011	熱収縮チューブ Insulating Sleeve	合成樹脂 Synthetic Resin	1	1.25Sq用 薄型		
35-1	TT1.25-B	圧着スリーブ Crimping Sleeve	C1020PC Copper	1	1.25sq		
製品コード①:NHS630HC-2005-0000C 製品コード②:NHS630HC-2006-0000D			名称: Title 部品明細図 CONSTRUCTION DIAGRAM		書類番号 Doc. No.	M30550I	1/3
					参照図 Fig.Draw.No.	NHS630HC-2005-0000C-Fig	Page. 2025/7/18
来歴: History			形式: Type NHS-630H-C		サクラ川ポンプ製作所 SAKURAGAWA PUMP MFG.CO.LTD. 		
I 3D化 2025-07-11 保野							
G No. 7, 8, 45変更 No. 122追加 2017-04-18 小泉			※ 警告ラベル、注意ラベルの類は和文又は英文どちらか一方が付属 します Either Japanese or English is attached for the labels.		※ 部品の重量は参考値です Weight of each part is reference value 00527-3C		
F ケーブルクランプの変更 2014-07-07 越野							

符号 Mark	部品番号 Part No.	品 名 Part Name	材 質 Material	数量 Q'ty	寸 法 ・ 規 格 Size ・ Spec.	備考 Note	重量(kg) Weight
35-2	TT1.25-B	圧着スリーブ Crimping Sleeve	C1020PC Copper	3	1.25sq		
36	TT004	浸水検出器リード線 Detector Leading Wire	-	1	L=150		
37	PUM58	ナベ小ネジ Screw	SUS304 Stainless Steel	3	M5 × 8		
38	MW50	メカニカルシール Mechanical Seal		1	φ 50		
39	SC659012	オイルシール Oil Seal	合成ゴム Synthetic Rubber	1	d=φ 65 D=φ 90 t=12		
40	(*) OB4	Oリング O-ring	合成ゴム Synthetic Rubber	1	φ 3.53 d=φ 50.39		
41	31082	シャフトスリーブ Shaft Sleeve	STK+溶射 Mild Steel+Coating	1	d=φ 42 D=φ 65 L=37		0.5
42	11101	ケーシングカバー Casing Cover	FCD Ductile Cast Iron	1	NHS-630H d=φ 90 D=φ 336		9.3
43-1	731205	警告ラベルA (Jpn) Earth Label A	合成樹脂 Synthetic Resin	1	Japanese 35×100		
43-2	731209	警告ラベルAE (Eng) Earth Label AE	合成樹脂 Synthetic Resin	1	English 35×100		
44-1	BUM825	六角ボルト Hexagon Bolt	SUS304 Stainless Steel	2	M8×25		
44-2	BUM825	六角ボルト Hexagon Bolt	SUS304 Stainless Steel	6	M8×25		
45	76126	ゴムスリーブ押エ Gland	FC Cast Iron	1	～φ 35 2-M8 P=70		
46	70117	ゴムスリーブ Rubber Sleeve	合成ゴム Synthetic Rubber	1	～φ 32.1 D=φ 52 72078を含む		
47	AL200	コンパウンド Compound	エポキシ樹脂 Epoxy resin	200 cc	主剤HY951:硬化剤AL 100:9～10		
48	SCU6	シャックル Shackle	SUS304 Stainless Steel	1	φ 6		
49	HRU2.6-4.8	打込鋲 Rivet	SUS304 Stainless Steel	4	φ 2.6 L=4.8		
50	73817	銘板 Name Plate	C2801P Brass	1	100×63 全刻印横長		
51	EYBM20	アイボルト Eye Bolt	SS400 Mild Steel	2	M20		0.4
52-1	74071T03	調整カラー Adjustable Collar	SUS304 Stainless Steel		d=φ 21 D=φ 30 t=0.3		
52-2	74071T05	調整カラー Adjustable Collar	SUS304 Stainless Steel		d=φ 21 D=φ 30 t=0.5		
52-3	74071T11	調整カラー Adjustable Collar	SUS304 Stainless Steel		d=φ 21 D=φ 30 t=1.1		
53	SC55729	オイルシール Oil Seal	合成ゴム Synthetic Rubber	1	d=φ 55 D=φ 72 t=9		
54-1	BUM1645	六角ボルト Hexagon Bolt	SUS304 Stainless Steel	6	M16 × 45		
54-2	BUM1645	六角ボルト Hexagon Bolt	SUS304 Stainless Steel	6	M16 × 45		
55-1	SWUM16B	スプリングワッシャ Spring Washer	SUS304 Stainless Steel	6	M16		
55-2	SWUM16B	スプリングワッシャ Spring Washer	SUS304 Stainless Steel	6	M16		
56	BUM1040	六角ボルト Hexagon Bolt	SUS304 Stainless Steel	6	M10 × 40		
57	SWUM10B	スプリングワッシャ Spring Washer	SUS304 Stainless Steel	6	M10		
58	(*) OB19	Oリング O-ring	合成ゴム Synthetic Rubber	1	φ 3.53 d=φ 98.02		
59	WD020	浸水検出器 Infiltrative Water Detector	-	1	電極式		
60	24216	浸検ハウジング Detector Housing	FC Cast Iron	1	MW50E		0.9
61	(*) OB48	Oリング O-ring	合成ゴム Synthetic Rubber	1	φ 3.53 d=φ 228.19		
62	24107	シールハウジング Seal Housing	FC Cast Iron	1	MW50		4.7
63	TT14-10	圧着端子 Tip	C1020PC Copper	1	14sq×R10		
64	TT22-10	圧着端子 Tip	C1020PC Copper	3	22sq×R10		
65	TT1.25-4	圧着端子 Tip	C1020PC Copper	3	1.25sq×R4		
66	CE27H	キャブタイヤケーブル Cabtyre Cable	2PNCTS Rubber insulated flexible cables	10 m	単価は1m毎,販売は5m毎 22sq Price:per a meter/Sales:per 5 m		1.9
67	78004	絶縁チューブ Tube	合成樹脂 Synthetic Resin	3	0.75sq～3.5sq φ 6		
68	TT14-5	圧着端子 Tip	C1020PC Copper	1	14sq×R5		
69	PUM58W	ナベ小ネジ Screw	SUS304 Stainless Steel	1	M5×8 SW付		
70	78027	熱収縮チューブ Insulating Sleeve	合成樹脂 Synthetic Resin	3	TT1.25-B φ 6×50 1m⇒78046		
71	TT22-B	圧着スリーブ Crimping Sleeve	C1020PC Copper	3	22sq		
72-1	78019	熱収縮チューブ Insulating Sleeve	合成樹脂 Synthetic Resin	3	TT22-B φ 20×100 1m⇒78050		

製品コード①: NHS630HC-2005-0000C 製品コード②: NHS630HC-2006-0000D		記事 Note:標準	名称: Title 部品明細図 CONSTRUCTION DIAGRAM		書類番号 Doc. No.	M30550I	2/3
来歴: History			形式: Type NHS-630H-C		参照図 Fig. Draw. No.	NHS630HC-2005-0000C-Fig	Page. 2025/7/18
I 3D化	2025-07-11	保野	※ 警告ラベル、注意ラベルの類は和文又は英文どちらか一方が付属します Either Japanese or English is attached for the labels.		大崎桜川ポンプ製作所 SAKURAGAWA PUMP MFG.CO.LTD. ※ 部品の重量は参考値です Weight of each part is reference value 00527-3C		
G No. 7, 8, 45変更 No. 122追加	2017-04-18	小泉					
F ケーブルクランプの変更	2014-07-07	越野					

符号 Mark	部品番号 Part No.	品 名 Part Name	材 質 Material	数量 Q'ty	寸 法 ・ 規 格 Size ・ Spec.	備考 Note	重量(kg) Weight		
72-2	78019	熱収縮チューブ Insulating Sleeve	合成樹脂 Synthetic Resin	3	TT22-B φ20×100 1m⇒78050				
73-1	(*) OG340	Oリング O-ring	合成ゴム Synthetic Rubber	1	φ5.7 d=φ344.3				
73-2	(*) OG340	Oリング O-ring	合成ゴム Synthetic Rubber	1	φ5.7 d=φ344.3				
74-1	731206	本体注意ラベルA (Jpn) Caution Label A	合成樹脂 Synthetic Resin	1	Japanese 100×60				
74-2	731210	本体注意ラベルAE (Eng) Caution Label AE	合成樹脂 Synthetic Resin	1	English 100×60				
75	73438	検査合格シール Inspection Seal	テトロン Tetron	1	40×20				
76	12277	ケーシング Casing	FCD Ductile Cast Iron	1	NHS-630H		73.0		
77-1	74119T03	インペラカラー Impeller Collar	SUS304 Stainless Steel		d=43 D=57 b=12.5 t=0.3				
77-2	74119T05	インペラカラー Impeller Collar	SUS304 Stainless Steel		d=43 D=57 b=12.5 t=0.5				
78-1	10576	インペラ (50Hz) Impeller	高クロム鑄鉄 High Chrome Alloy	1			18.5		
78-2	10577	インペラ (60Hz) Impeller	高クロム鑄鉄 High Chrome Alloy	1			14.5		
79	64067	インペラ押エ Impeller Cover	SUS403 Stainless Steel	1	D=φ74 L=39		1.1		
80	HUM1040	六角穴付ボルト Hollow Set Bolt	SUS304 Stainless Steel	3	M10 × 40				
81	13207	サクシヨンカバー Suction Cover	FC Cast Iron	1	d=φ272 D=φ402		12.0		
82	26067	冷却ドラム Cooling Jacket	SS400 Mild Steel	1	NHS630HC		21.0		
83	VJG025	ビクトリックジョイント Victoric Joint	— —	2	25A				
84-1	PLUPT2A	六角穴付プラグ Hollow Set Plug	SUS304 Stainless Steel	1	1/4B Hexagon Socket Head				
84-2	PLUPT2A	六角穴付プラグ Hollow Set Plug	SUS304 Stainless Steel	2	1/4B Hexagon Socket Head				
85	13206	サクシヨンカバー 当金 Liner	SS+合成ゴム Mild Steel+Synthetic Rubber	1	NHS-630H d=φ170 D=φ336		5.8		
86-1	74060T03	調整カラー Adjustable Collar	SUS403 Stainless Steel		d=φ13 D=φ26 t=0.3				
86-2	74060T05	調整カラー Adjustable Collar	SUS403 Stainless Steel		d=φ13 D=φ26 t=0.5				
86-3	74060T11	調整カラー Adjustable Collar	SUS403 Stainless Steel		d=φ13 D=φ26 t=1.1				
87	NUM12B	六角ナット Hexagon Nut	SUS304 Stainless Steel	4	M12				
88	14135	ストレーナ Strainer	SS400 Mild Steel	1	φ40 D=φ420 L=200		15.5		
89	BUM1225	六角ボルト Hexagon Bolt	SUS304 Stainless Steel	4	M12 × 25				
90	T4500	潤滑油 Lubricant	タービン油 Turbine Oil	4.5 L	Non-additive Turbine Oil				
91	LLC	冷却水 Cooling water	— —	15 L	希釈割合は不凍液の取説に従ってください。				
92	BSM2065	六角ボルト Hexagon Bolt	S35C Mild Steel	8	M20 × 65				
93	FL106A	相フランジ Companion Flange	SS400 Mild Steel	1	JIS10K6B Flange		6.4		
94-1	(*) PK106B	パッキン Packing	合成ゴム Synthetic Rubber	1	JIS10K6Bボルト穴				
94-2	(*) PK106B	パッキン Packing	合成ゴム Synthetic Rubber	1	JIS10K6Bボルト穴				
95-1	NUM20A	六角ナット Hexagon Nut	SUS304 Stainless Steel	8	M20 一種				
95-2	NUM20A	六角ナット Hexagon Nut	SUS304 Stainless Steel	8	M20 一種				
96	26068	冷却付器吐出管	SS400 Mild Steel	1	JIS10K150A NHS630H		45.0		
97	BSM2070	六角ボルト Hexagon Bolt	S35C Mild Steel	8	—				
901	S630H-CPO	パッキンOリングセット Packing & O-ring Set	* マークを含む * included.	1	部品番号欄に (*) 印の付いたもの (*) should be included.	別売り Optional Parts			
902	AL	コンパウンド Compound	エポキシ樹脂 Epoxy resin	1	主剤:AL:硬化剤HY951 100:9～10	別売り Optional Parts	1.1		
903	HY951	エポキシ樹脂(硬化剤)	エポキシ樹脂 Epoxy resin	1	主剤:AL:硬化剤HY951 100:9～10	別売り Optional Parts			
製品コード①:NHS630HC-2005-0000C 製品コード②:NHS630HC-2006-0000D			Date 09-Jul-2014 Sign. Hayashi		名称・Title 部品明細図 CONSTRUCTION DIAGRAM			書類番号 Doc. No. M30550I	3/3
記事 Note:標準 来歴:History			Checked 17-Nov-2008 Haruta Drawn 18-Jun-2007 Tsuda		形式・Type NHS-630H-C			参照図 Fig.Draw.No. NHS630HC-2005-0000C-Fig	Page. 2025/7/18
I 3D化 G No.7, 8, 45変更 No.122追加 F ケーブルクランプの変更			2025-07-11 保野 2017-04-18 小泉 2014-07-07 越野		※ 警告ラベル、注意ラベルの類は和文又は英文どちらか一方が付属 します Either Japanese or English is attached for the labels.			株式会社 櫻川ポンプ製作所 SAKURAGAWA PUMP MFG.CO.,LTD.	
※ 部品の重量は参考値です Weight of each part is reference value								00527-3C	