



殿

NHS 形水中ポンプ 仕様書

1. ポンプ	形 式	NHS-850A-J		標準	
	口 径	200	mm	吐 出 口	JIS10K200A溶接用相フランジ
	全 揚 程			19	m
	吐 出 量			6	m ³ /min
2. モーター	形 式	乾式水中形三相誘導電動機			
	出 力	37	kW	極 数	6 極
	電 圧	200	V	耐熱クラス	F 種
	周波数	50	Hz	電 流	143 A
	始動方式	スター・デルタ始動			
	軸 受	上部	6310ZZ	下部	7316DBB
	3. 軸封装置	モーター側	ダブルタイプメカニカルシール		MW75A
インペラ側					超硬 × 超硬
潤滑油		タービン油第1種 (ISO VG32)		6.5	リットル
4. モーター保護装置	モーター内蔵:ミニチュアサーマルプロテクタ + 浸水検出器				
5. キャブタイヤケーブル		6C ×	30	mm ²	
		1C ×	14	mm ²	
	2PNCTS	3C ×	0.75	mm ²	10 m 仕上径 φ 41.3 mm
	6. 主要部品材質及び塗装	インペラ: 高クロム鋳鉄	指定色 黄色(桜川色)		
	ケーシング: FCD500				
	モータフレーム: FC200				
	モータシャフト: SUS420J2				
	ブラケット類: FC200				
	サクシヨンカバー当金: 高クロム鋳鉄				
	ケーシングカバー: 高クロム鋳鉄				
	接液部ボルト・ナット: SUS304				
7. 寸法・質量	幅: 1052 mm 奥行: 788 mm 最大高さ: 1594 mm ポンプ本体質量: 815 kg				
※ 正式な寸法は外形寸法図又は据付図にてご確認ください					
8. 備考	水中連続定格				

FORECAST ON PUMP CHARACTERISTICS

ポンプ想定曲線図

P	
枚数	

カネヰ桜川ポンプ製作所

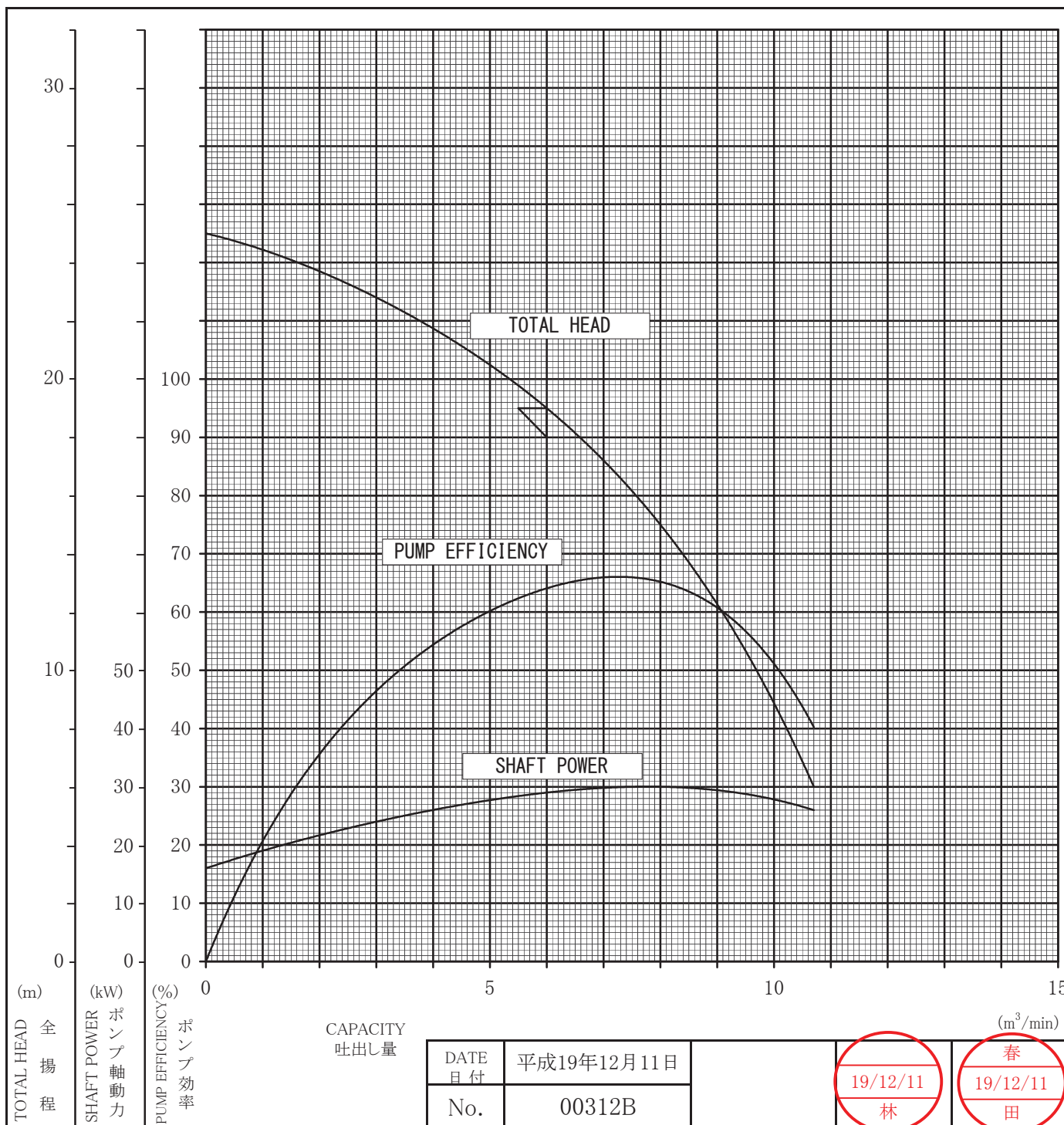
TYPE
形式

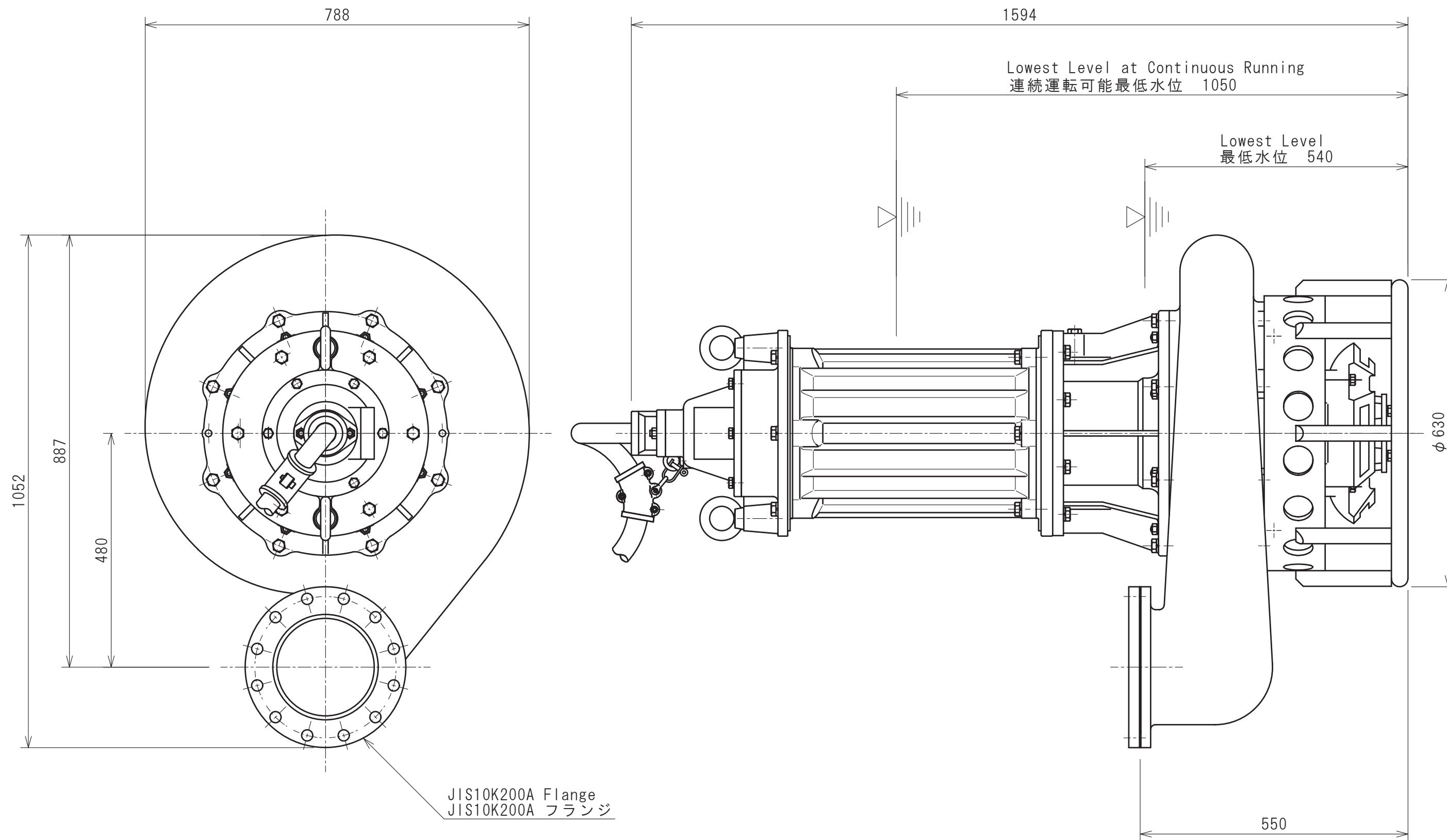
NHS-850A-A・AC・J・JC


DISCH.DIA
口径

200 mm 1 st.

	TEST LIQUID 試験揚液	CAPACITY 吐出量(m ³ /min)	TOTAL HEAD 全揚程(m)	SYNCHRONOUS SPEED 同期速度(min ⁻¹)	SHAFT POWER ポンプ軸動力(kW)	PUMP EFFICIENCY ポンプ効率(%)
SPECIFICATION 規定項目	WATER 清水	6	19	1000 (50Hz) 1200 (60Hz)	37	

NOTE
記事:



Note	A:和英併記、オイルプラグ位置訂正 '14.02.10 津田	<div><div></div><div>Approved承認</div><div>Checked審査</div><div>Drawn作成</div></div>	Date 年月日	Sign 署名	Scale 尺度	Title / 表題 External Diagram 外形寸法図（標準）	Dwg. No. / 図面番号		
	B:寸法訂正 '15.09.03 小泉		Oct. 02. 2007	Uemura	1/8		S30862	A	B
	Add and Correct Dimension '19.08.02 A Zin		Oct. 02. 2007	Hayashi		Type / 形式 ELECTRIC SUBMERSIBLE PUMP NHS-850A-J	SAKURAGAWA PUMP MFG.CO.,LTD. 桜川ポンプ製作所		
	C:Change the terminal box cover '22.01.26 S.Hashida		Oct. 02. 2007	Haruta					

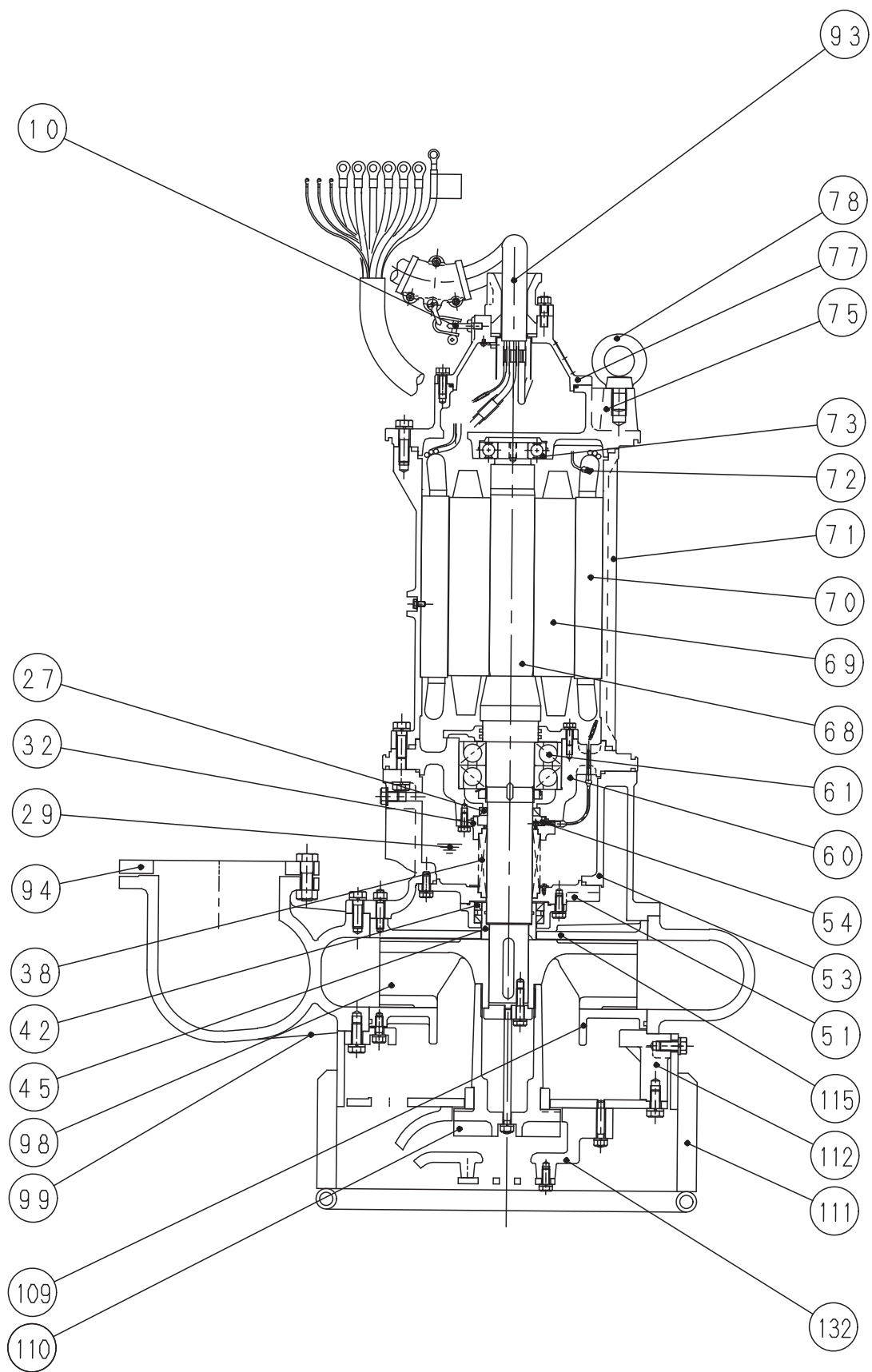
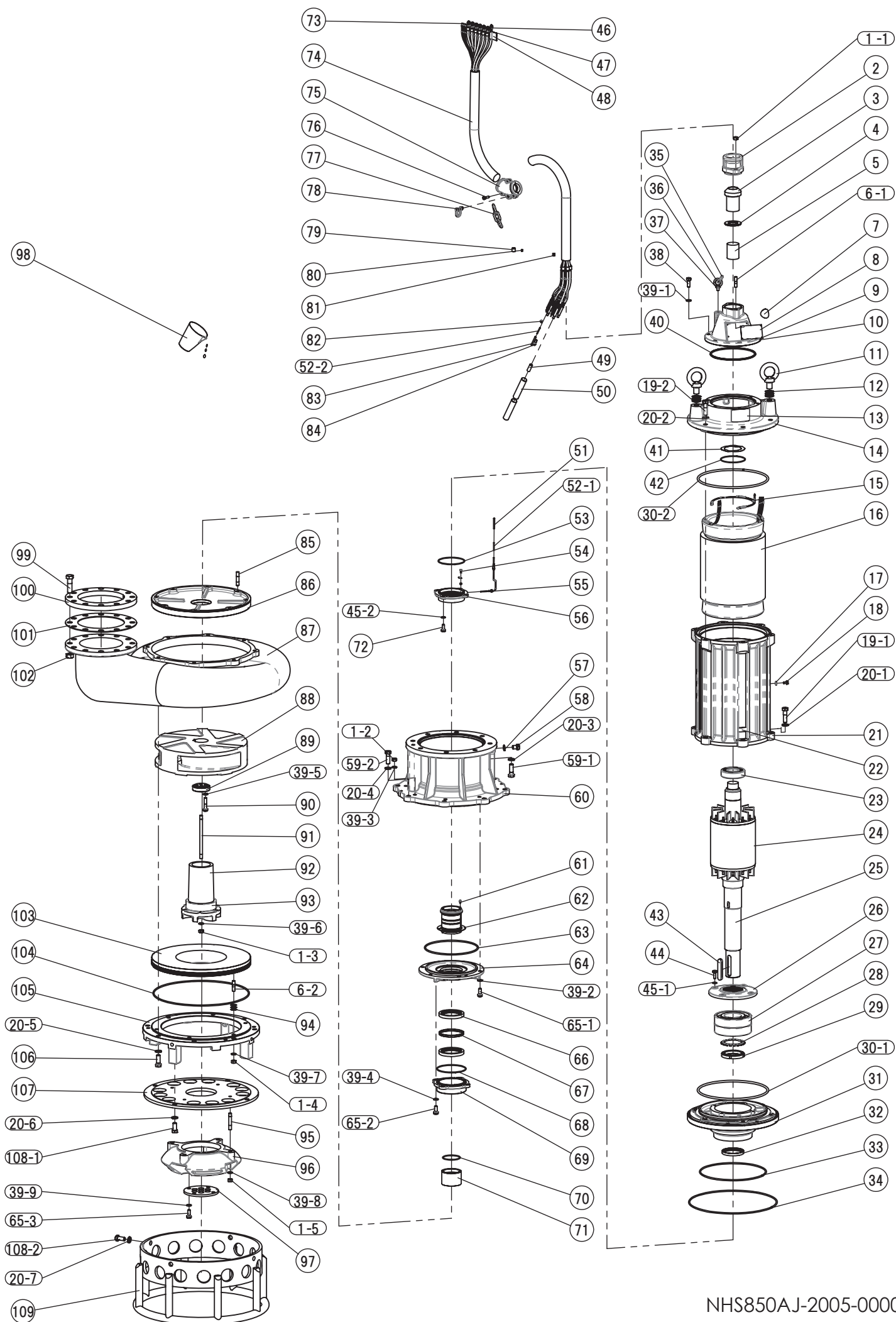



Fig 00328 A KZ


符号 Mark	品 名 Part Name	材 質 ・ 備 考 Material ・ Note
10	アイボルト Eye Bolt	SS400 Mild Steel
27	オイルシール Oil Seal	合成ゴム Synthetic Rubber
29	潤滑油 Lubricant	タービン油 Turbine Oil
32	浸検ハウジング Detector Housing	FC250 Cast Iron
38	メカニカルシール Mechanical Seal	MW75A -
42	オイルシール Oil Seal	合成ゴム Synthetic Rubber
45	シャフトスリーブ Shaft Sleeve	STKM13A+メデコ Mild Steel+Coating
51	シールハウジング Seal Housing	FC200 Cast Iron
53	モータ台 Motor Base	FC200 Cast Iron
54	浸水検出器 Infiltrative Water Detector	電極式 Electrode type
60	ベアリングハウジング Bearing Housing	FC200 Cast Iron
61	ベアリング Bearing	7316DBB Ball bearing
68	モータシャフト Motor Shaft	SUS420J2 Stainless Steel
69	ロータ Rotor	- -
70	ステータ Stator	- -
71	モータフレーム Motor Frame	FC200 Cast Iron
72	ミニチュアサーマルプロテクター Miniature Thermal Protector	MTP -
73	ベアリング Bearing	6310ZZ Ball Bearing
75	上部ブラケット Upper Bracket	FC200 Cast Iron
77	ターミナルボックスカバー Terminal Box Cover	FC200 Cast Iron
78	アイボルト Eye Bolt	SS400 Mild Steel
93	キャブタイヤケーブル Cabtyre Cable	2PNCTS Rubber insulated flexible cables
94	相フランジ Companion Flange	SS400 Mild Steel
98	インペラ Impeller	高クロム鋳鉄 High Chrome Alloy
99	ケーシング Casing	FCD500 Ductile Cast Iron
109	サクシヨンカバー当金 Liner	高クロム鋳鉄 High Chrome Alloy
110	攪拌羽根 Agitator	高クロム鋳鉄 High Chrome Alloy
111	ストレーナ Strainer	SS400 Mild Steel
112	サクシヨンカバー Suction Cover	FC200 Cast Iron
115	ケーシングカバー Casing Cover	高クロム鋳鉄 High Chrome Alloy
132	攪拌ケーシング Agitator Casing	FCD500 Ductile Cast Iron

	Date	Sign	Title	構造図 Construction Diagram	Dwg No.	
Approved	2014/7/17	Hayashi			Type	NHS-850A-J
Checked	2008/11/17	Haruta				
Drawn	2007/6/25	Tsuda				
Fig.No.	Fig00328A-KZ				株式会社 桜川ポンプ製作所 SAKURAGAWA PUMP MFG.CO.LTD.	



符号 Mark	部品番号 Part No.	品 名 Part Name	材 質 Material	数量 Q'ty	寸 法 ・ 規 格 Size ・ Spec.	備考 Note	重量(kg) Weight
1-1	NUM12A	六角ナット Hexagon Nut	SUS304 Stainless Steel	2	M12		
1-2	NUM12A	六角ナット Hexagon Nut	SUS304 Stainless Steel	8	M12		
1-3	NUM12A	六角ナット Hexagon Nut	SUS304 Stainless Steel	1	M12		
1-4	NUM12A	六角ナット Hexagon Nut	SUS304 Stainless Steel	6	M12		
1-5	NUM12A	六角ナット Hexagon Nut	SUS304 Stainless Steel	4	M12		
2	76135	パッキングランド Packing Gland	FC Cast Iron	1	φ 38～φ 42		2.1
3	70141	水切用ゴムパッキン Rubber Packing	合成ゴム Synthetic Rubber	1	φ 38～42 D=φ 75 L=112 パッキン座金72080は別売りです		
4	72080	ケーブルパッキン座金 Washer	SUS Stainless Steel	1	t=4.5×75.5×46 70141用 ゴムスリーブとは別に手配ください。		
5	AL120	コンパウンド Compound	エポキシ樹脂 Epoxy resin	120 cc	主剤HY951:硬化剤AL 100:9～10		
6-1	SUM1232B	スタッドボルト Stud Bolt	SUS304 Stainless Steel	2	M12×L=50		
6-2	SUM1232B	スタッドボルト Stud Bolt	SUS304 Stainless Steel	6	M12×L=50		
7-1	73629	周波数シール (50Hz) Frequency Label	テトロン Tetron	1	50Hz φ 42		
7-2	73630	周波数シール (60Hz) Frequency Label	テトロン Tetron	1	60Hz φ 42		
8	73817	銘板 Name Plate	C2801P Brass	1	100×63 全刻印横長		
9	HRU2.6-4.8	打込鋲 Rivet	SUS304 Stainless Steel	4	φ 2.6 L=4.8		
10	22386	ターミナルボックスカバー Terminal Box Cover	FC Cast Iron	1	DSN-850B		8.1
11	EYBM24	アイボルト Eye Bolt	SS400 Mild Steel	2	M24		
12-1	74062T03	インペラカラー Impeller Collar	SUS304 Stainless Steel		d=φ 26 D=φ 40 b=8 t=0.3		
12-2	74062T05	インペラカラー Impeller Collar	SUS304 Stainless Steel		d=φ 26 D=φ 40 b=8 t=0.5		
12-3	74062T11	インペラカラー Impeller Collar	SUS304 Stainless Steel		d=φ 26 D=φ 40 b=8 t=1.1		
13-1	731206	本体注意ラベルA (Jpn) Caution Label A	合成樹脂 Synthetic Resin	1	Japanese 100×60		
13-2	731210	本体注意ラベルAE (Eng) Caution Label AE	合成樹脂 Synthetic Resin	1	English 100×60		
14	21127	上部ブラケット Upper Bracket	FC Cast Iron	1	NHS-630A,650A,K9B		30.0
15	MTP-H	ミニチュアサーマルプロテクター Miniature Thermal Protector	-	3	F 150℃		
16	51235	ステータ Stator	-	1	30-45kW-6P 200V		
17	CSLWM8	コア止メシール Seal Washer	SUS+合成ゴム Stainless Steel+Synthetic Rubber	1	コア止メボルト用		
18	61023	コア止メボルト Hollow Set Bolt	SUS304 Stainless Steel	1			
19-1	BUM1660	六角ボルト Hexagon Bolt	SUS304 Stainless Steel	6	M16 × 60		
19-2	BUM1660	六角ボルト Hexagon Bolt	SUS304 Stainless Steel	6	M16 × 60		
20-1	SWUM16B	スプリングワッシャ Spring Washer	SUS304 Stainless Steel	6	M16		
20-2	SWUM16B	スプリングワッシャ Spring Washer	SUS304 Stainless Steel	6	M16		
20-3	SWUM16B	スプリングワッシャ Spring Washer	SUS304 Stainless Steel	8	M16		
20-4	SWUM16B	スプリングワッシャ Spring Washer	SUS304 Stainless Steel	8	M16		
20-5	SWUM16B	スプリングワッシャ Spring Washer	SUS304 Stainless Steel	8	M16		
20-6	SWUM16B	スプリングワッシャ Spring Washer	SUS304 Stainless Steel	4	M16		
20-7	SWUM16B	スプリングワッシャ Spring Washer	SUS304 Stainless Steel	4	M16		
21	20166	モータフレーム Motor Frame	FC Cast Iron	1	NHS-650A		
22	73438	検査合格シール Inspection Seal	テトロン Tetron	1	40×20		
23	B6310ZZ	ベアリング Bearing	6310ZZC3 Ball Bearing	1	B6310ZZC3 d=φ 50 D=φ 120 B=27		1.1
24	50175	ロータ Rotor	-	1	6P		
25	30160	モータシャフト Motor Shaft	SUS420J2 Stainless Steel	1	NHS-650A/DSN1650A		
26	23169	ベアリング押工 Bearing Cover	FC Cast Iron	1	7316		3.1
製品コード①:NHS850AJ-2005-0000B 製品コード②:NHS850AJ-2006-0000B			記事 Note:標準		名称:Title		
来歴:History					部品明細図		
K 3D化			2025-10-08 保野		書類番号		
I No. 20変更 No. 144追加			2019-06-10 保野		Doc. No.		
H 2017年度版 No. 21, 22個数変更			2017-04-20 小泉		L30464K		
					参照図		
					Fig.Draw.No.		
			形式 :Type		NHS-850A-J		
			※ 警告ラベル、注意ラベルの類は和文又は英文どちらか一方が付属します Either Japanese or English is attached for the labels.		サクラ川ポンプ製作所 SAKURAGAWA PUMP MFG.CO.,LTD.		
					※ 部品の重量は参考値です Weight of each part is reference value		
					00527-3		

符号 Mark	部品番号 Part No.	品 名 Part Name	材 質 Material	数量 Q'ty	寸 法 ・ 規 格 Size ・ Spec.	備考 Note	重量(kg) Weight
27	B7316DBB	ベアリング Bearing	7316DBB Ball Bearing	1	d=φ 80 D=φ 170 B=78		8.3
28	AW16	ベアリング座金 Bearing Washer	SS400 Mild Steel	1	7316		
29	AN16	ロックナット Lock Nut	S25C Mild Steel	1	7316		0.4
30-1	(*) OP315	Oリング O-ring	合成ゴム Synthetic Rubber	1	φ 8.4 d=φ 314.5		
30-2	(*) OP315	Oリング O-ring	合成ゴム Synthetic Rubber	1	φ 8.4 d=φ 314.5		
31	23168	ベアリングハウジング Bearing Housing	FC Cast Iron	1	7316		39.0
32	SC7510013	オイルシール Oil Seal	合成ゴム Synthetic Rubber	1	d=φ 75 D=100 t=13		
33	(*) OG300	Oリング O-ring	合成ゴム Synthetic Rubber	1	φ 5.7 d=φ 299.3		
34	(*) OG400	Oリング O-ring	合成ゴム Synthetic Rubber	1	φ 5.7 d=φ 399.3		
35	SCU6	シャックル Shackle	SUS304 Stainless Steel	1	φ 6		
36	EYBM10	アイボルト Eye Bolt	SS400 Mild Steel	1	M10		
37	X060186	シム -	-	2	内径10mm t=0.2		
38	BUM1235	六角ボルト Hexagon Bolt	SUS304 Stainless Steel	6	M12 × 35		
39-1	SWUM12B	スプリングワッシャ Spring Washer	SUS304 Stainless Steel	6	M12		
39-2	SWUM12B	スプリングワッシャ Spring Washer	SUS304 Stainless Steel	6	M12		
39-3	SWUM12B	スプリングワッシャ Spring Washer	SUS304 Stainless Steel	8	M12		
39-4	SWUM12B	スプリングワッシャ Spring Washer	SUS304 Stainless Steel	4	M12		
39-5	SWUM12B	スプリングワッシャ Spring Washer	SUS304 Stainless Steel	4	M12		
39-6	SWUM12B	スプリングワッシャ Spring Washer	SUS304 Stainless Steel	1	M12		
39-7	SWUM12B	スプリングワッシャ Spring Washer	SUS304 Stainless Steel	6	M12		
39-8	SWUM12B	スプリングワッシャ Spring Washer	SUS304 Stainless Steel	4	M12		
39-9	SWUM12B	スプリングワッシャ Spring Washer	SUS304 Stainless Steel	4	M12		
40	(*) OG200	Oリング O-ring	合成ゴム Synthetic Rubber	1	φ 5.7 d=φ 199.3		
41	WW110	波ワッシャ Wave Washer	SK5 Hard Steel	1	ww110		
42	(*) OG110	Oリング O-ring	合成ゴム Synthetic Rubber	1	φ 3.1 d=φ 109.4		
43	K1811100	インペラキー Impeller Key	SUS420J2 Stainless Steel	1	B18×H11×L100		
44	BUM1030	六角ボルト Hexagon Bolt	SUS304 Stainless Steel	4	M10×30		
45-1	SWUM10B	スプリングワッシャ Spring Washer	SUS304 Stainless Steel	4	M10		
45-2	SWUM10B	スプリングワッシャ Spring Washer	SUS304 Stainless Steel	4	M10		
46	TT14-10	圧着端子 Tip	C1020PC Copper	1	14sq×R10		
47	TT38-10	圧着端子 Tip	C1020PC Copper	6	38sq×R10 30~38sq		
48-1	731205	警告ラベルA (Jpn) Earth Label A	合成樹脂 Synthetic Resin	1	Japanese 35×100		
48-2	731209	警告ラベルAE (Eng) Earth Label AE	合成樹脂 Synthetic Resin	1	English 35×100		
49	TT38-B	圧着スリーブ Crimping Sleeve	C1020PC Copper	6	38sq 30~38sq		
50	78020	熱収縮チューブ Insulating Sleeve	合成樹脂 Synthetic Resin	12	TT30~38-B φ 25×110 1m⇒78052-1		
51	78011	熱収縮チューブ Insulating Sleeve	合成樹脂 Synthetic Resin	1	1.25Sq用 薄型		
52-1	TT1.25-B	圧着スリーブ Crimping Sleeve	C1020PC Copper	1	1.25sq		
52-2	TT1.25-B	圧着スリーブ Crimping Sleeve	C1020PC Copper	3	1.25sq		
53	(*) OB25	Oリング O-ring	合成ゴム Synthetic Rubber	1	φ 3.53 d=φ 117.07		
54	WD020	浸水検出器 Infiltrative Water Detector	-	1	電極式		
55	TT004	浸水検出器リード線 Detector Leading Wire	-	1	L=150		
56	24164	浸検ハウジング Detector Housing	FC Cast Iron	1	MW75A DSN1250A~1650A		1.6
製品コード①:NHS850AJ-2005-0000B 製品コード②:NHS850AJ-2006-0000B			記事 Note:標準		名称: Title		
来歴: History					部 品 明 細 図		
K 3D化 2025-10-08 保野					CONSTRUCTION DIAGRAM		
I No. 20変更 No. 144追加 2019-06-10 保野					書類番号 Doc. No.		
H 2017年度版 No. 21, 22個数変更 2017-04-20 小泉					L30464K		
			形式: Type		参照図 Fig.Draw.No.		
			NHS-850A-J		NHS850AJ-2005-0000B-Fig		
			※ 警告ラベル、注意ラベルの類は和文又は英文どちらか一方が付属 します Either Japanese or English is attached for the labels.		Page. 2025/10/8		
					<div>株式会社 櫻川ポンプ製作所</div> <div>SAKURAGAWA PUMP MFG.CO.,LTD.</div> 		
					※ 部品の重量は参考値です Weight of each part is reference value 00527-3C		

符号 Mark	部品番号 Part No.	品 名 Part Name	材 質 Material	数量 Q'ty	寸 法 ・ 規 格 Size ・ Spec.	備考 Note	重量(kg) Weight
57	(*) 40009	パッキン Packing	ノンアス Non-Asbestos	1	d=φ16 D=φ28 t=2		
58	61018	オイルプラグ Oil Plug	SUS304 Stainless Steel	1	M16 L=20.5		
59-1	BUM1650	六角ボルト Hexagon Bolt	SUS304 Stainless Steel	8	M16 × 50		
59-2	BUM1650	六角ボルト Hexagon Bolt	SUS304 Stainless Steel	8	M16 × 50		
60	17045	モータ台 Motor Base	FC Cast Iron	1	DSN-1250A		61.0
61	PUM58	ナベ小ネジ Screw	SUS304 Stainless Steel	3	M5 × 8		
62	MW75A	メカニカルシール Mechanical Seal	- -	1	NHS-675J/DSN1650A		1.8
63	(*) OG240	Oリング O-ring	合成ゴム Synthetic Rubber	1	φ5.7 d=φ239.3		
64	24076	シールハウジング Seal Housing	FC Cast Iron	1	NHS-675J/DSN-1650A		7.8
65-1	BUM1230	六角ボルト Hexagon Bolt	SUS304 Stainless Steel	6	M12 × 30		
65-2	BUM1230	六角ボルト Hexagon Bolt	SUS304 Stainless Steel	4	M12 × 30		
65-3	BUM1230	六角ボルト Hexagon Bolt	SUS304 Stainless Steel	4	M12 × 30		
66	TCN9011513	オイルシール Oil Seal	合成ゴム Synthetic Rubber	2	φ90 D=φ100 t=13 NHS-675J/DSN1650A		
67	71038	ディスタンスピース Distance Piece	SGP Mild Steel	1	NHS-675J/DSN1650A		
68	(*) OB29	Oリング O-ring	合成ゴム Synthetic Rubber	1	φ3.53 d=φ129.77		
69	24077	オイルシールハウジング Oil Seal Housing	FC Cast Iron	1	NHS-675J/DSN1650A		2.0
70	(*) OB12	Oリング O-ring	合成ゴム Synthetic Rubber	1	φ3.53 d=φ75.79		
71	31060	シャフトスリーブ Shaft Sleeve	S35C+メテコ Mild Steel+Coating	1	φ90 L=61 DSN1650A/NHS675J		1.2
72	BUM1025	六角ボルト Hexagon Bolt	SUS304 Stainless Steel	4	M10 × 25		
73	TT1.25-4	圧着端子 Tip	C1020PC Copper	3	1.25sq×R4		
74	CE210I	キャブタイヤケーブル Cabtyre Cable	2PNCITS Rubber insulated flexible cables	10 m	単価は1m毎 販売は5m毎 30sq Price:per a meter/Sales:per 5 m		3.2
75	74081SET	ケーブルクランプ Cable Clamp	FC Cast Iron	1 Set	φ37.6~φ41.3 2つ合せ		1.4
76	HUM825	六角穴付ボルト Hollow Set Bolt	SUS304 Stainless Steel	3	M8 × 25		
77	77051	ケーブルクランプ用鎖 Chain	SUS304 Stainless Steel	1	3連。線径5内幅8		
78	SCU8	シャックル Shackle	SUS304 Stainless Steel	1	φ8-幅17		
79	78003	絶縁チューブ Tube	合成樹脂 Synthetic Resin	6	22sq~60sq φ15		
80	78004	絶縁チューブ Tube	合成樹脂 Synthetic Resin	3	0.75sq~3.5sq φ6		
81	78001	絶縁チューブ Tube	合成樹脂 Synthetic Resin	1	5.5sq~14sq φ10-40mm		
82	PUM58W	ナベ小ネジ Screw	SUS304 Stainless Steel	1	M5×8 SW付		
83	78027	熱収縮チューブ Insulating Sleeve	合成樹脂 Synthetic Resin	3	TT1.25-B φ6×50 1m⇒78046		
84	TT14-5	圧着端子 Tip	C1020PC Copper	1	14sq×R5		
85	SUM1248B	スタッドボルト Stud Bolt	SUS304 Stainless Steel	8	M12×L=66		
86	11083	ケーシングカバー Casing Cover	高クロム鋳鉄 High Chrome Alloy	1	NHS-850A/675J		19.5
87	12185	ケーシング Casing	FCD Ductile Cast Iron	1	NHS-850A/875J		165.0
88-1	10394	インペラ (50Hz) Impeller	高クロム鋳鉄 High Chrome Alloy	1			59.0
88-2	10383	インペラ (60Hz) Impeller	高クロム鋳鉄 High Chrome Alloy	1			44.0
89	64040	インペラ押エ Impeller Cover	SUS403 Stainless Steel	1	インロー φ65		0.7
90	BUM1255	六角ボルト Hexagon Bolt	SUS304 Stainless Steel	4	M12 × 55		
91	SUM12190B	スタッドボルト Stud Bolt	SUS304 Stainless Steel	1	M12×L=208		
92	83023	攪拌羽根 Agitator	高クロム鋳鉄 High Chrome Alloy	1	NHS-850A/675J		12.5
93	70173	攪拌羽根保護スリーブ Agitator Sleeve	合成ゴム Synthetic Rubber	1	83023用		
94-1	74060T03	調整カラー Adjustable Collar	SUS403 Stainless Steel		d=φ13 D=φ26 t=0.3		
製品コード①:NHS850AJ-2005-0000B 製品コード②:NHS850AJ-2006-0000B			記事 Note:標準		名称: Title		
来歴: History					部 品 明 細 図		
K 3D化 2025-10-08 保野					CONSTRUCTION DIAGRAM		
I No. 20変更 No. 144追加 2019-06-10 保野					形式: Type		
H 2017年度版 No. 21, 22個数変更 2017-04-20 小泉					NHS-850A-J		
			※ 警告ラベル、注意ラベルの類は和文又は英文どちらか一方が付属します Either Japanese or English is attached for the labels.		書類番号 Doc. No. L30464K 参照図 Fig.Draw.No. NHS850AJ-2005-0000B-Fig		
					3/4 Page. 2025/10/8		
					株式会社 桜川ポンプ製作所 SAKURAGAWA PUMP MFG.CO.LTD. 		
					※ 部品の重量は参考値です Weight of each part is reference value 00527-3C		

符号 Mark	部品番号 Part No.	品 名 Part Name	材 質 Material	数量 Q'ty	寸 法 ・ 規 格 Size ・ Spec.	備考 Note	重量(kg) Weight	
94-2	74060T05	調整カラー Adjustable Collar	SUS403 Stainless Steel		d=φ13 D=φ26 t=0.5			
94-3	74060T11	調整カラー Adjustable Collar	SUS403 Stainless Steel		d=φ13 D=φ26 t=1.1			
95	SUM1265A	スタッドボルト Stud Bolt	SUS304 Stainless Steel	4	M12×L=80			
96	12188	攪拌ケーシング Agitator Casing	FCD Ductile Cast Iron	1	NHS-630A/850A		24.0	
97	14101	攪拌ケーシング用ストレーナ	SS400 Mild Steel	1	φ160		1.1	
98	T6500	潤滑油 Lubricant	タービン油 Turbine Oil	6.5 L	Non-additive Turbine Oil			
99	BSM2070	六角ボルト Hexagon Bolt	S35C Mild Steel	12	-			
100	FL108A	相フランジ Companion Flange	SS400 Mild Steel	1	JIS10K200A Flange		7.6	
101	(*) PK108B	パッキン Packing	合成ゴム Synthetic Rubber	1	JIS10K8Bボルト穴			
102	NUM20A	六角ナット Hexagon Nut	SUS304 Stainless Steel	12	M20 一種			
103	13119	サクシヨンカバー 当金 Liner	高クロム鑄鉄 High Chrome Alloy	1	NHS-850A/675J		20.5	
104	(*) OG436	Oリング O-ring	合成ゴム Synthetic Rubber	1	φ5.7 d=φ436			
105	13123	サクシヨンカバー Suction Cover	FC Cast Iron	1	NHS-850A/675J		26.0	
106	BUM1645	六角ボルト Hexagon Bolt	SUS304 Stainless Steel	8	M16 × 45			
107	74099	攪拌ケーシング取付板 Diffuser Casing Base	SS400 Mild Steel	1	NHS-850A/675J		17.5	
108-1	BUM1635	六角ボルト Hexagon Bolt	SUS304 Stainless Steel	4	M16 × 35			
108-2	BUM1635	六角ボルト Hexagon Bolt	SUS304 Stainless Steel	4	M16 × 35			
109	14102	ストレーナ Strainer	SS400 Mild Steel	1	NHS-850A/675J		33.5	
901	S850A-APO	パッキンOリングセット Packing & O-ring Set	* マークを含む * included.	1	部品番号欄に(*)印の付いたもの (*) should be included.	別売り Optional Parts		
902	AL	コンパウンド Compound	エポキシ樹脂 Epoxy resin	1	1kg/主剤:AL:硬化剤HY951 100:9~10	別売り Optional Parts	1.1	
903	HY951	エポキシ樹脂(硬化剤)	エポキシ樹脂 Epoxy resin	1	100g/主剤:AL:硬化剤HY951 100:9~10	別売り Optional Parts		
製品コード①:NHS850AJ-2005-0000B			Date		Sign.		名称:Title 部品明細図 CONSTRUCTION DIAGRAM 形式:Type NHS-850A-J ※ 警告ラベル、注意ラベルの類は和文又は英文どちらか一方が付属 します Either Japanese or English is attached for the labels.	
製品コード②:NHS850AJ-2006-0000B			Approved		17-Jul-2014 Hayashi			
記事 Note:標準			Checked		17-Nov-2008 Haruta			
来歴:History			Drawn		25-Jun-2007 Tsuda			
K 3D化			2025-10-08		保野		書類番号 Doc. No. L30464K 参照図 Fig.Draw.No. NHS850AJ-2005-0000B-Fig	
I No. 20変更 No. 144追加			2019-06-10		保野			ページ Page. 2025/10/8
H 2017年度版 No. 21, 22個数変更			2017-04-20		小泉			
							サクラ川ポンプ製作所 SAKURAGAWA PUMP MFG.CO.,LTD. 	