



殿

NHS 形水中ポンプ 仕様書

1. ポンプ	形 式	NHS-875JC		標準	
	口 径	200	mm	吐 出 口	JIS10K200A溶接用相フランジ
	全 揚 程			25	m
	吐 出 量			6	m ³ /min
2. モーター	形 式	乾式水中形三相誘導電動機			
	出 力	55	kW	極 数	6 極
	電 圧	400	V	耐熱クラス	F 種
	周波数	50	Hz	電 流	112 A
	始動方式	スター・デルタ始動			
	軸 受	上部	6312ZZ	下部	7316DBB
	3. 軸封装置	モーター側	ダブルタイプメカニカルシール		MW75A
インペラ側		超硬 × 超硬			
潤滑油		タービン油第1種 (ISO VG32)		8	リットル
4. モーター保護装置	モーター内蔵:ミニチュアサーマルプロテクタ + 浸水検出器				
5. キャブタイヤケーブル		6C ×	22	mm ²	
		1C ×	14	mm ²	
	2PNCTS	3C ×	0.75	mm ²	10 m 仕上径 φ 37.6 mm
	6. 主要部品材質 及び 塗 装	インペラ:高クロム鋳鉄	指定色 黄色(桜川色)		
ケーシング:FCD500					
モータフレーム:SS400					
モータシャフト:SUS420J2					
ブラケット類:FC200					
サクシヨンカバー当金:高クロム鋳鉄					
ケーシングカバー:高クロム鋳鉄					
接液部ボルト・ナット:SUS304					
7. 寸法・質量	幅: 1052 mm 奥行: 788 mm 最大高さ: 1767 mm ポンプ本体質量: 1075 kg				
※ 正式な寸法は外形寸法図又は据付図にてご確認ください					
8. 備 考	気中連続定格				

FORECAST ON PUMP CHARACTERISTICS

ポンプ想定曲線図

P	
枚数	

株式会社 桜川ポンプ製作所
SAKURAGAWA PUMP MFG.CO.,LTD.

TYPE
形式

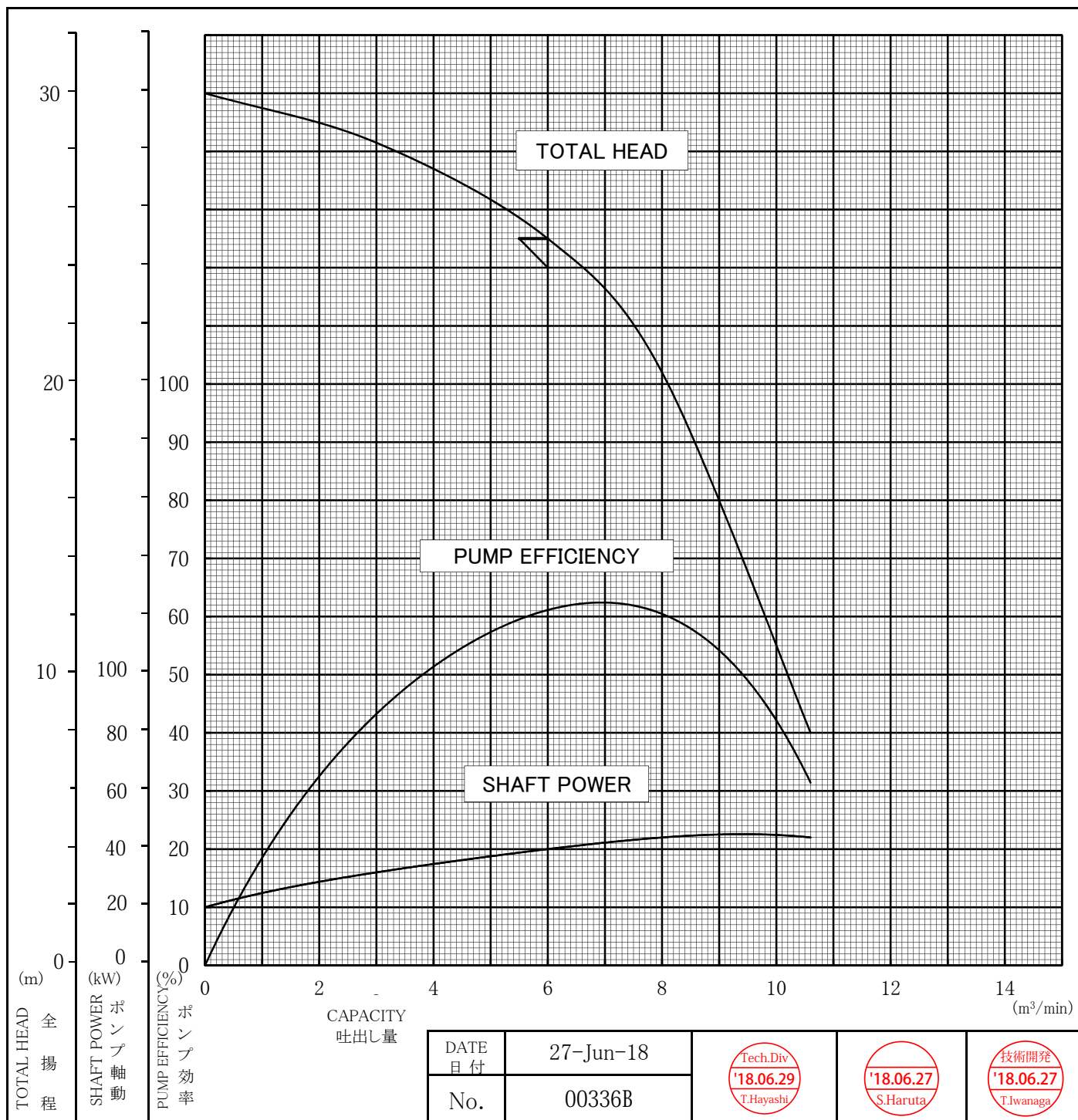
NHS-875J, NHS-875JC

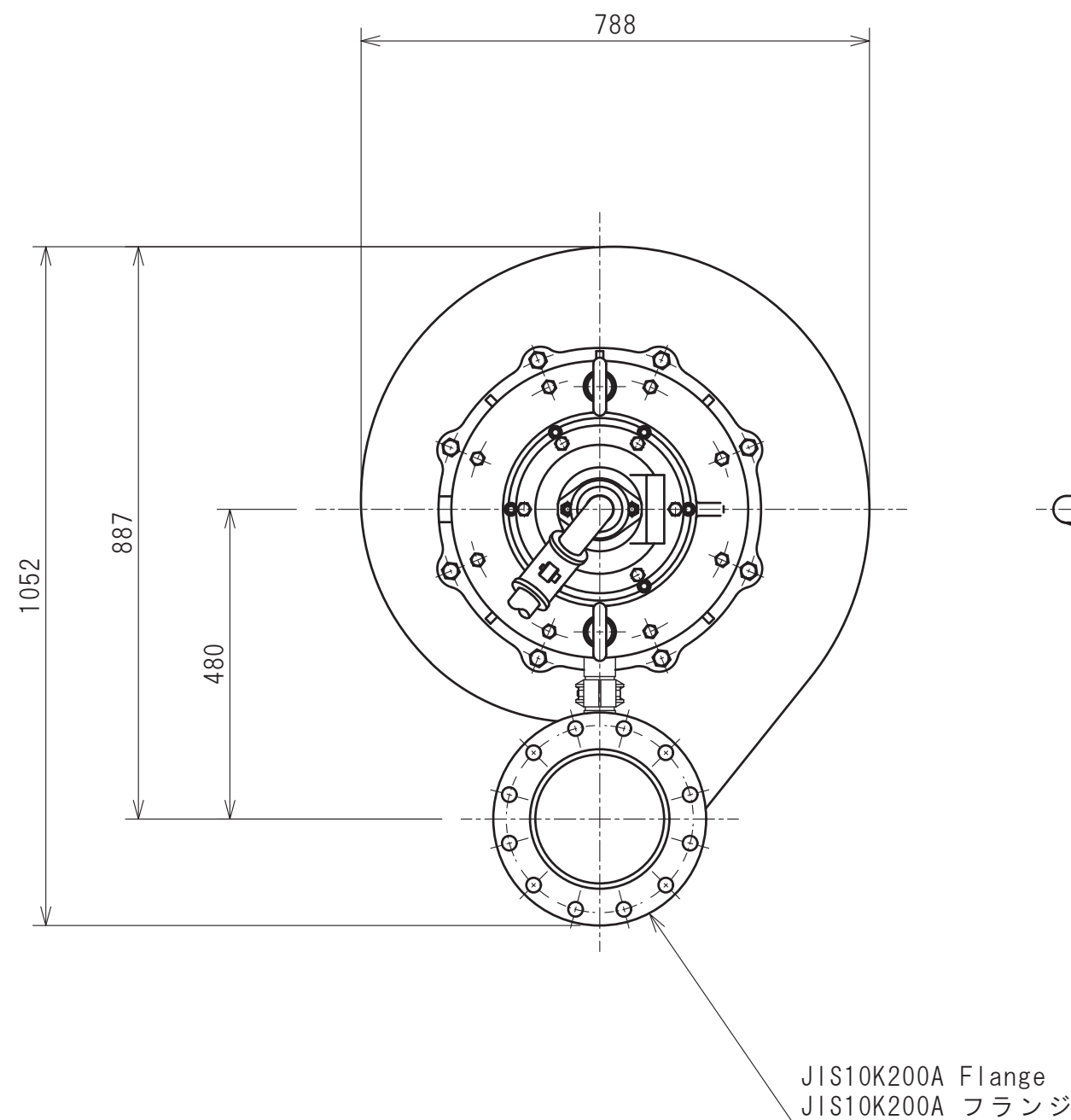
DISCH.DIA
口径

200 mm 1 st.

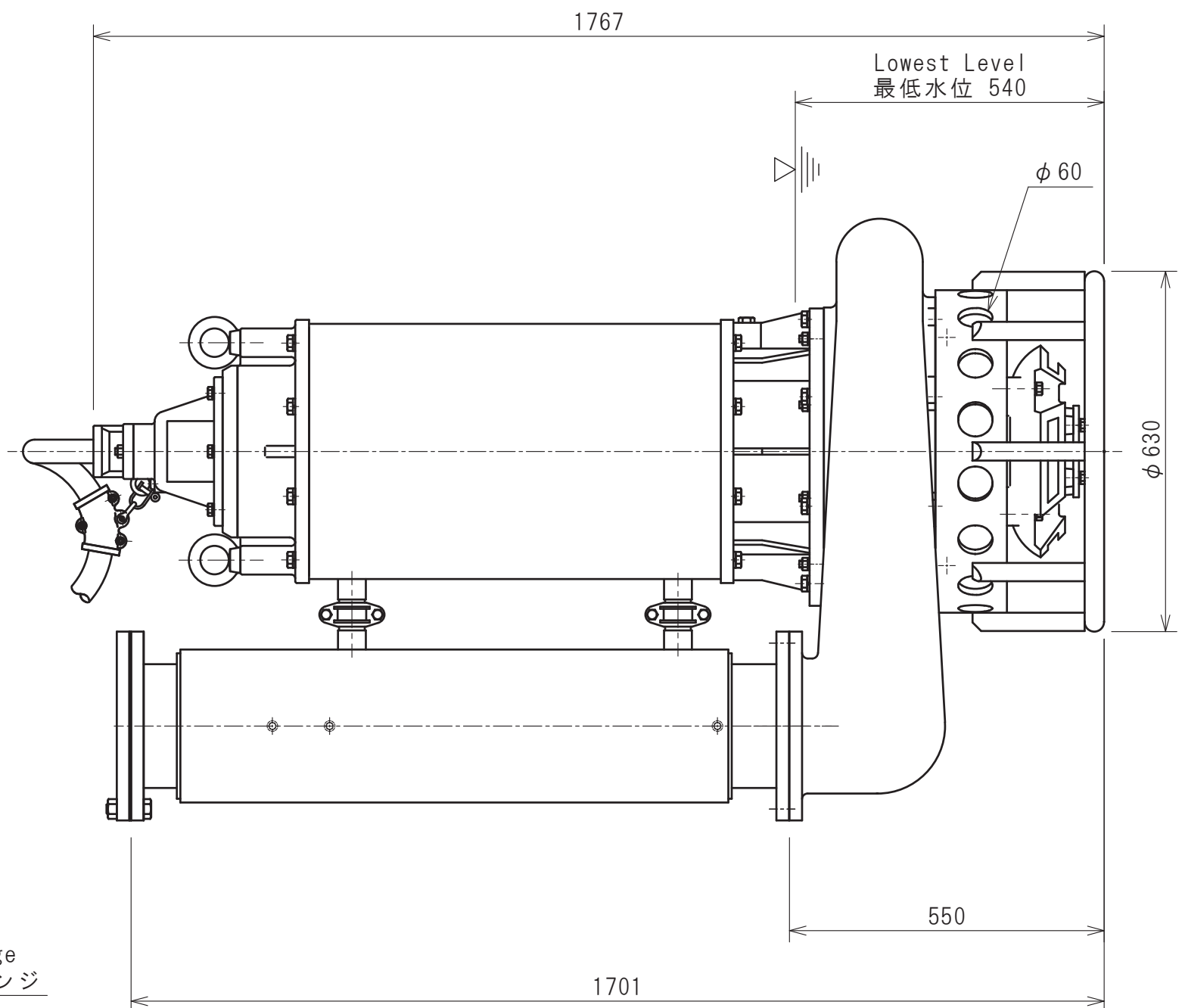
	TEST LIQUID 試験揚液	CAPACITY 吐出量(m ³ /min)	TOTAL HEAD 全揚程(m)	SYNCHRONOUS SPEED 同期速度(min ⁻¹)	MOTOR POWER モータ出力(kW)	PUMP EFFICIENCY ポンプ効率(%)
SPECIFICATION 規定項目	WATER 清水	6	25	1000 (50Hz)	55	


NOTE
記事:

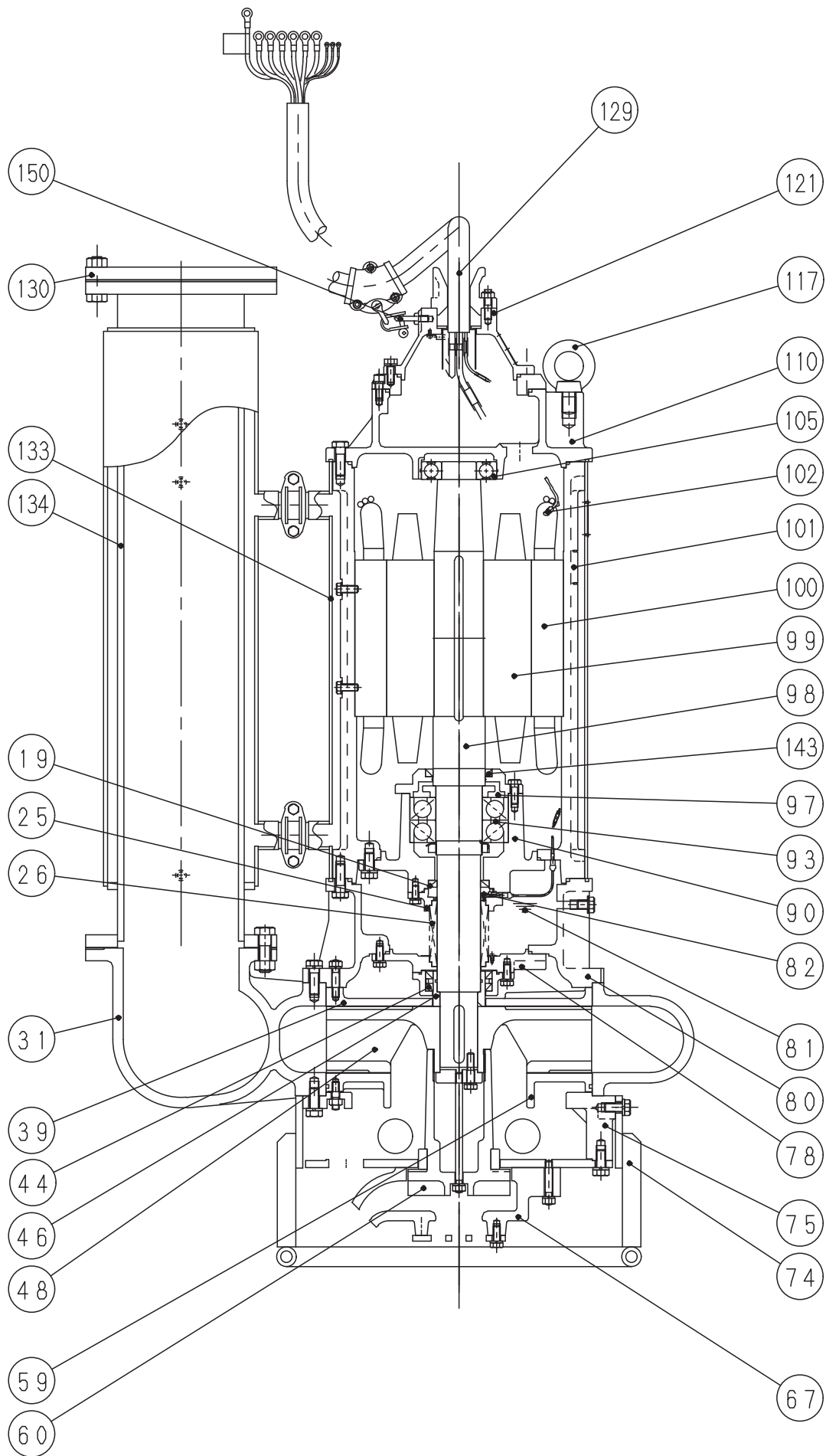




JIS10K200A Flange
JIS10K200A フランジ

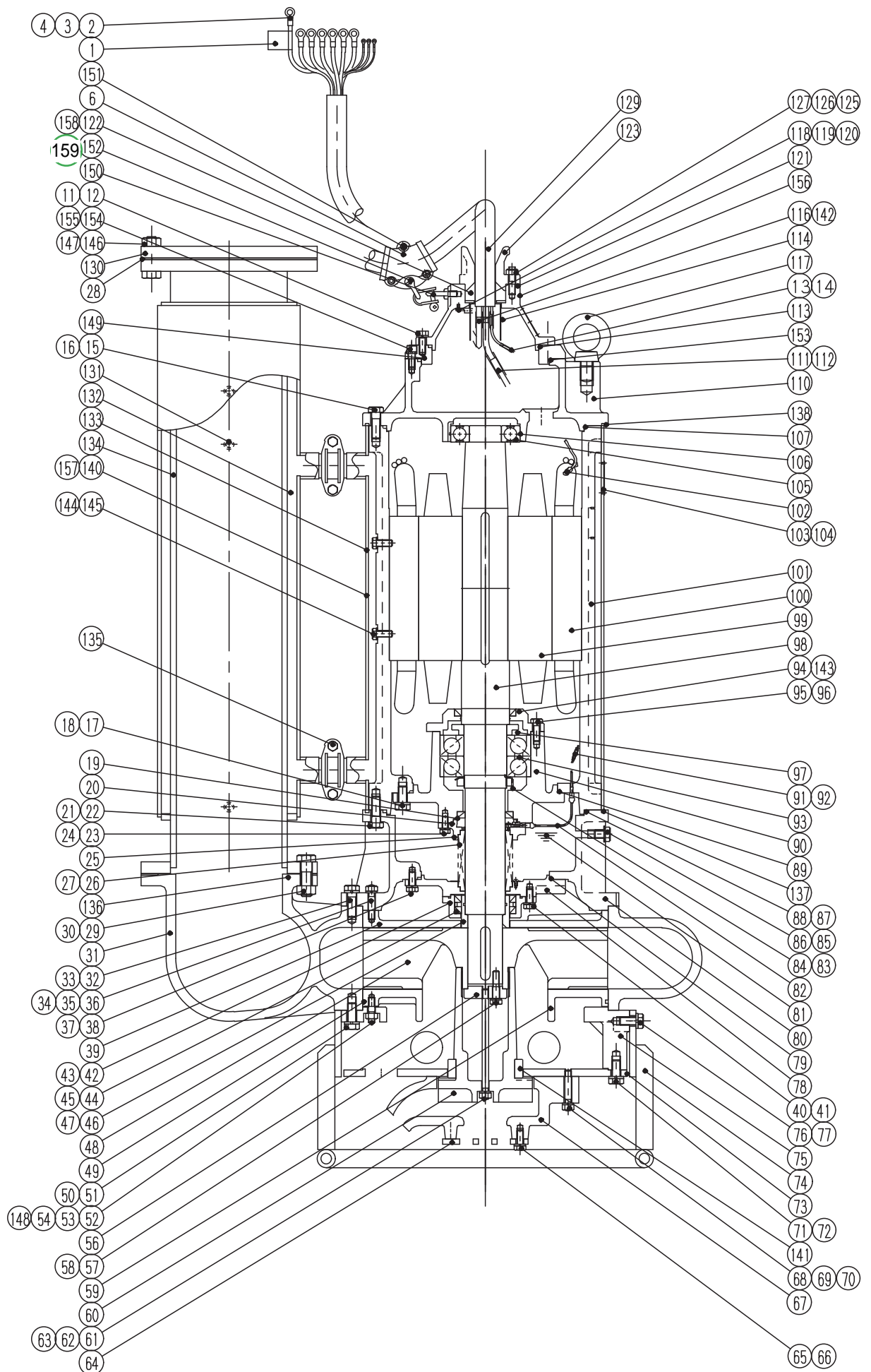


Note 記事	A: ヘリカルワイヤの廃止 ' 08.11.19 春田	<div style="display: flex; flex-direction: column; align-items: center;"> <div> <div style="border: 1px solid black; padding: 2px;">Approved 承認</div> <div>Oct. 11, 2007</div> </div> <div> <div style="border: 1px solid black; padding: 2px;">Checked 審査</div> <div>Oct. 11, 2007</div> </div> <div> <div style="border: 1px solid black; padding: 2px;">Drawn 作成</div> <div>Oct. 11, 2007</div> </div> </div>	<div style="display: flex; flex-direction: column; align-items: center;"> <div>Sign 署名</div> <div>Uemura</div> <div>Hayashi</div> <div>Haruta</div> </div>	<div style="display: flex; flex-direction: column; align-items: center;"> <div>Scale 尺度</div> <div>1/10</div> <div>  </div> </div>	<div style="display: flex; flex-direction: column; align-items: center;"> <div>Title / 表題</div> <div>External Diagram 外形寸法図 (標準)</div> <div>Type / 形式</div> <div>ELECTRIC SUBMERSIBLE PUMP NHS-875JC</div> </div>	<div style="display: flex; justify-content: space-between;"> <div>Dwg. No. / 図面番号</div> <div> <div style="border: 1px solid black; padding: 2px;">A</div> <div style="border: 1px solid black; padding: 2px;">B</div> <div style="border: 1px solid black; padding: 2px;">C</div> <div style="border: 1px solid black; padding: 2px;">D</div> </div> </div>			
	B: 和英併記, オイルプラグ位置訂正 ' 14.02.07 津田					<div style="display: flex; justify-content: space-between;"> <div>S30878</div> <div> <div style="border: 1px solid black; padding: 2px;">A</div> <div style="border: 1px solid black; padding: 2px;">B</div> <div style="border: 1px solid black; padding: 2px;">C</div> <div style="border: 1px solid black; padding: 2px;">D</div> </div> </div>			
	C: Add and Correct Dimension '19.08.09 A Zin								
	D: Change the terminal box cover ' 27. Jan, 22 A Zin								



符号 Mark	品 名 Part Name	材 質 ・ 備 考 Material ・ Note
19	オイルシール Oil Seal	合成ゴム Synthetic Rubber
25	浸検ハウジング Detector Housing	FC250 Cast Iron
26	メカニカルシール Mechanical Seal	MW75A -
31	ケーシング Casing	FCD500 Ductile Cast Iron
39	ケーシングカバー Casing Cover	高クロム鋳鉄 High Chrome Alloy
44	オイルシール Oil Seal	合成ゴム Synthetic Rubber
46	シャフトスリーブ Shaft Sleeve	STKM13A+メテコ Mild Steel+Coating
48	インペラ Impeller	高クロム鋳鉄 High Chrome Alloy
59	サクシジョンカバー当金 Liner	高クロム鋳鉄 High Chrome Alloy
60	攪拌羽根 Agitator	高クロム鋳鉄 High Chrome Alloy
67	攪拌ケーシング Agitator Casing	FCD500 Ductile Cast Iron
74	ストレーナ Strainer	SS400 Mild Steel
75	サクシジョンカバー Suction Cover	FC200 Cast Iron
78	シールハウジング Seal Housing	FC200 Cast Iron
80	モータ台 Motor Base	FC200 Cast Iron
81	潤滑油 Lubricant	タービン油 Turbine Oil
82	浸水検出器 Infiltrative Water Detector	電極式 Electrode type
90	ベアリングハウジング Bearing Housing	FC200 Cast Iron
93	ベアリング Bearing	7316DBB Ball bearing
97	シャフトスリーブ Shaft Sleeve	SS400 Mild Steel
98	モータシャフト Motor Shaft	SUS420J2 Stainless Steel
99	ロータ Rotor	- -
100	ステータ Stator	- -
101	モータフレーム Motor Frame	FC200 Cast Iron
102	ミニチュアサーマルプロテクター Miniature Thermal Protector	MTP -
105	ベアリング Bearing	6312ZZ Ball Bearing
110	上部ブラケット Upper Bracket	FC200 Cast Iron
117	アイボルト Eye Bolt	SS400 Mild Steel
121	ターミナルボックスカバー Terminal Box Cover	FC200 Cast Iron
129	キャブタイヤケーブル Cabtyre Cable	2PNCTS Rubber insulated flexible cables
130	相フランジ Companion Flange	SS400 Mild Steel
133	自冷式冷却ドラム Self Cooling Jacket	SS400 Mild Steel
134	冷却器付吐出管 Discharge with Radiator Coolant	SS400 Mild Steel
143	オイルシール Oil Seal	合成ゴム Synthetic Rubber
150	アイボルト Eye Bolt	SS400 Mild Steel

	Date	Sign	Title	構造図 Construction Diagram	Dwg No.
Approved	May-26-2021	T.Hayashi			P30299G-KZ
Checked	2014/10/28	Haruta			株式会社 桜川ポンプ製作所 SAKURAGAWA PUMP MFG.CO.LTD.
Drawn	2014/10/28	Tsuda			
Fig.No.	Fig00362B-KZ		Type	NHS-875-JC	



符号 Mark	部品番号 Part No.	品 名 Part Name	材 質 Material	数量 Q'ty	寸 法 ・ 規 格 Size ・ Spec.	備考 Note	重量(kg) Weight		
1-1	731205	警告ラベルA (Jpn) Earth Label A	合成樹脂 Synthetic Resin	1	Japanese 35×100				
1-2	731209	警告ラベルAE (Eng) Earth Label AE	合成樹脂 Synthetic Resin	1	English 35×100				
2	TT22-10	圧着端子 Tip	C1020PC Copper	6	22sq×R10				
3	TT14-10	圧着端子 Tip	C1020PC Copper	1	14sq×R10				
4	TT1.25-4	圧着端子 Tip	C1020PC Copper	3	1.25sq×R4				
6	74083SET	ケーブルクランプ Cable Clamp	FC Cast Iron	1 Set	φ35～φ38		1.3		
11	BUM1230	六角ボルト Hexagon Bolt	SUS304 Stainless Steel	6	M12 × 30				
12	SWUM12B	スプリングワッシャ Spring Washer	SUS304 Stainless Steel	6	M12				
13	TT1.25-B	圧着スリーブ Crimping Sleeve	C1020PC Copper	3	1.25sq				
14	78027	熱収縮チューブ Insulating Sleeve	合成樹脂 Synthetic Resin	3	TT1.25-B φ6×50 1m⇒78046				
15	BUM1645	六角ボルト Hexagon Bolt	SUS304 Stainless Steel	8	M16 × 45				
16	(*) SLWM16	シールワッシャ Seal Washer	SUS+合成ゴム StainlessSteel+Synthetic Rubber	8	M16				
17	BUM1645	六角ボルト Hexagon Bolt	SUS304 Stainless Steel	6	M16 × 45				
18	SWUM16B	スプリングワッシャ Spring Washer	SUS304 Stainless Steel	6	M16				
19	SC7510013	オイルシール Oil Seal	合成ゴム Synthetic Rubber	1	d=φ75 D=100 t=13				
20	(*) OB25	Oリング O-ring	合成ゴム Synthetic Rubber	1	φ3.53 d=φ117.07				
21	BUM1650	六角ボルト Hexagon Bolt	SUS304 Stainless Steel	8	M16 × 50				
22	(*) SLWM16	シールワッシャ Seal Washer	SUS+合成ゴム StainlessSteel+Synthetic Rubber	8	M16				
23	BUM1025	六角ボルト Hexagon Bolt	SUS304 Stainless Steel	4	M10 × 25				
24	SWUM10B	スプリングワッシャ Spring Washer	SUS304 Stainless Steel	4	M10				
25	24164	浸検ハウジング Detector Housing	FC Cast Iron	1	MW75A DSN1250A～1650A		1.6		
26	MW75A	メカニカルシール Mechanical Seal	-	1	NHS-675J/DSN1650A				
27	PUM58	ナベ小ネジ Screw	SUS304 Stainless Steel	1	M5 × 8				
28	(*) PK108B	パッキン Packing	合成ゴム Synthetic Rubber	1	JIS10K8Bボルト穴				
29	BSM2065	六角ボルト Hexagon Bolt	S35C Mild Steel	12	M20 × 65				
30	NUM20A	六角ナット Hexagon Nut	SUS304 Stainless Steel	12	M20				
31	12185	ケーシング Casing	FCD Ductile Cast Iron	1	NHS-850A/875J		165.0		
32	BUM1650	六角ボルト Hexagon Bolt	SUS304 Stainless Steel	8	M16 × 50				
33	SWUM16B	スプリングワッシャ Spring Washer	SUS304 Stainless Steel	8	M16				
34	SUM1255B	スタッドボルト Stud Bolt	SUS304 Stainless Steel	8	M12×L=73				
35	SWUM12B	スプリングワッシャ Spring Washer	SUS304 Stainless Steel	8	M12				
36	NUM12A	六角ナット Hexagon Nut	SUS304 Stainless Steel	8	M12				
37	BUM1230	六角ボルト Hexagon Bolt	SUS304 Stainless Steel	6	M12 × 30				
38	SWUM12B	スプリングワッシャ Spring Washer	SUS304 Stainless Steel	6	M12				
39	11083	ケーシングカバー Casing Cover	高クロム鋳鉄 High Chrome Alloy	1	NHS-850A/675J		19.5		
40	BUM1230	六角ボルト Hexagon Bolt	SUS304 Stainless Steel	4	M12 × 30				
41	SWUM12B	スプリングワッシャ Spring Washer	SUS304 Stainless Steel	4	M12				
42	24077	オイルシールハウジング Oil Seal Housing	FC Cast Iron	1	NHS-675J/DSN1650A		2.0		
43	(*) OB29	Oリング O-ring	合成ゴム Synthetic Rubber	1	φ3.53 d=φ129.77				
44	TCN9011513	オイルシール Oil Seal	合成ゴム Synthetic Rubber	1	φ90 D=φ100 t=13 NHS-675J/DSN1650A				
45	71038	ディスタンスピース Distance Piece	SGP Mild Steel	1	NHS-675J/DSN1650A				
46	31060	シャフトスリーブ Shaft Sleeve	S35C+メテコ Mild Steel+Coating	1	φ90 L=61 DSN1650A/NHS675J		1.2		
47	(*) OB12	Oリング O-ring	合成ゴム Synthetic Rubber	1	φ3.53 d=φ75.79				
製品コード①:NHS875JC-4005-0000A 製品コード②:NHS875JC-4406-0000A			記事 Note:標準		名称:Title 部品名称図 CONSTRUCTION DIAGRAM			書類番号 Doc. No. P30299G	1/4
来歴:History					形式:Type NHS-875-JC			参照図 Fig.Draw.No. Fig00362B	Page. 2019/10/31
G No. 157, 158追加No. 25, 56, 122, 145訂正			2019-10-31 保野		※ 警告ラベル、注意ラベルの類は和文又は英文どちらか一方が付属 します Either Japanese or English is attached for the labels. ※ 部品の重量は参考値です Weight of each part is reference value				
F 2017年度版 No. 6, 11, 15, 27			2017-04-24 小泉						
F No. 34, 95, 119, 120, 122部品変更			2017-04-24 小泉						
F No. 44個数変更 No. 156部品追加			2017-04-24 小泉						

符号 Mark	部品番号 Part No.	品 名 Part Name	材 質 Material	数量 Q'ty	寸 法 ・ 規 格 Size ・ Spec.	備考 Note	重量(kg) Weight
48-1	10602	インペラ (50Hz) Impeller	高クロム鋳鉄 High Chrome Alloy	1			69.0
48-2	10416	インペラ (60Hz) Impeller	高クロム鋳鉄 High Chrome Alloy	1			43.5
49	(*) OG436	Oリング O-ring	合成ゴム Synthetic Rubber	1	φ 5.7 d=φ 436		
50	BUM1645	六角ボルト Hexagon Bolt	SUS304 Stainless Steel	8	M16 × 45		
51	SWUM16B	スプリングワッシャ Spring Washer	SUS304 Stainless Steel	8	M16		
52	SUM1232B	スタッドボルト Stud Bolt	SUS304 Stainless Steel	8	M12×L=50		
53	NUM12A	六角ナット Hexagon Nut	SUS304 Stainless Steel	8	M12		
54-1	74060T03	調整カラー Adjustable Collar	SUS Stainless Steel		d=φ 13 D=φ 26 t=0.3		
54-2	74060T05	調整カラー Adjustable Collar	SUS Stainless Steel		d=φ 13 D=φ 26 t=0.5		
54-3	74060T11	調整カラー Adjustable Collar	SUS Stainless Steel		d=φ 13 D=φ 26 t=1.1		
55	K1811100	インペラキー Impeller Key	SUS420J2 Stainless Steel	1	B18×H11×L100		
56	64040	インペラ押エ Impeller Cover	SUS Stainless Steel	1	インロー φ65		0.7
57	BUM1255	六角ボルト Hexagon Bolt	SUS304 Stainless Steel	4	M12 × 55		
58	SWUM12B	スプリングワッシャ Spring Washer	SUS304 Stainless Steel	4	M12		
59	13119	サクシヨンカバー 当金 Liner	高クロム鋳鉄 High Chrome Alloy	1	NHS-850A/675J		20.5
60	83023	攪拌羽根 Agitator	高クロム鋳鉄 High Chrome Alloy	1	NHS-850A/675J		12.5
61	SUM12190B	スタッドボルト Stud Bolt	SUS304 Stainless Steel	1	M12×L=208		
62	SWUM12B	スプリングワッシャ Spring Washer	SUS304 Stainless Steel	1	M12		
63	NUM12A	六角ナット Hexagon Nut	SUS304 Stainless Steel	1	M12		
64	14101	攪拌ケーシング用ストレーナ Strainer	SS Mild Steel	1	φ 160		1.1
65	BUM1230	六角ボルト Hexagon Bolt	SUS304 Stainless Steel	4	M12 × 30		
66	SWUM12B	スプリングワッシャ Spring Washer	SUS304 Stainless Steel	4	M12		
67	12188	攪拌ケーシング Agitator Casing	FCD Ductile Cast Iron	1	NHS-630A/850A		24.0
68	SUM1265A	スタッドボルト Stud Bolt	SUS304 Stainless Steel	4	M12×L=80		
69	SWUM12B	スプリングワッシャ Spring Washer	SUS304 Stainless Steel	4	M12		
70	NUM12A	六角ナット Hexagon Nut	SUS304 Stainless Steel	4	M12		
71	BUM1635	六角ボルト Hexagon Bolt	SUS304 Stainless Steel	4	M16 × 35		
72	SWUM16B	スプリングワッシャ Spring Washer	SUS304 Stainless Steel	4	M16		
73	74099	攪拌ケーシング取付板 Diffuser Casing Base	SS Mild Steel	1	NHS-850A/675J		17.5
74	14102	ストレーナ Strainer	SS Mild Steel	1	NHS-850A/675J		33.5
75	13123	サクシヨンカバー Suction Cover	FC Cast Iron	1	NHS-850A/675J		26.0
76	BUM1635	六角ボルト Hexagon Bolt	SUS304 Stainless Steel	4	M16 × 35		
77	SWUM16B	スプリングワッシャ Spring Washer	SUS304 Stainless Steel	4	M16		
78	24076	シールハウジング Seal Housing	FC Cast Iron	1	NHS-675J/DSN-1650A		7.8
79	(*) OG240	Oリング O-ring	合成ゴム Synthetic Rubber	1	φ 5.7 d=φ 239.3		
80	17031	モータ台 Motor Base	FC Cast Iron	1	NHS-675J		56.0
81	T8000	潤滑油 Lubricant	タービン油 Turbine Oil	8 L	Non-additive Turbine Oil		-
82	WD020	浸水検出器 Infiltrative Water Detector	-	1	電極式		
83	TT004	浸水検出器リード線 Detector Leading Wire	-	1	L=150		
84	AW16	ベアリング座金 Bearing Washer	SS Mild Steel	1	7316		
85	AN16	ロックナット Lock Nut	S25C Mild Steel	1	7316		0.4
86	61018	オイルプラグ Oil Plug	SUS304 Stainless Steel	1	M16 L=20.5		
87	(*) 40009	パッキン Packing	ノンアス Non-Asbestos	1	d=φ 15.8 D=φ 26 t=2		
製品コード①:NHS875JC-4005-0000A 製品コード②:NHS875JC-4406-0000A			記事 Note:標準		名称:Title 部品名称図 CONSTRUCTION DIAGRAM		
来歴:History			形式:Type NHS-875-JC		書類番号 Doc. No. P30299G 2/4 参照図 Fig.Draw.No. Fig00362B Page. 2019/10/31		
G No. 157, 158追加No. 25, 56, 122, 145訂正			2019-10-31 保野		※ 警告ラベル、注意ラベルの類は和文又は英文どちらか一方が付属 します Either Japanese or English is attached for the labels. ※ 部品の重量は参考値です Weight of each part is reference value		
F 2017年度版 No. 6, 11, 15, 27			2017-04-24 小泉				
F No. 34, 95, 119, 120, 122部品変更			2017-04-24 小泉				
F No. 44個数変更 No. 156部品追加			2017-04-24 小泉				

符号 Mark	部品番号 Part No.	品 名 Part Name	材 質 Material	数量 Q'ty	寸 法 ・ 規 格 Size ・ Spec.	備考 Note	重量(kg) Weight			
88	(*) OG370	Oリング O-ring	合成ゴム Synthetic Rubber	1	φ 5.7 d=φ 369.3					
89	(*) OG270	Oリング O-ring	合成ゴム Synthetic Rubber	1	φ 5.7 d=φ 269.3					
90	23222	ベアリングハウジング Bearing Housing	FC Cast Iron	1	NHS-675J		-			
91	TT1.25-B	圧着スリーブ Crimping Sleeve	C1020PC Copper	1	1.25sq					
92	78011	熱収縮チューブ Insulating Sleeve	合成樹脂 Synthetic Resin	1	1.25Sq用 薄型					
93	B7316DBB	ベアリング Bearing		1	d=φ 80 D=φ 170 B=78					
94	23132	ベアリング押エ Bearing Cover	SS Mild Steel	1	NHS-675J					
95	BSM1235	六角ボルト Hexagon Bolt	S25C Mild Steel	6	M12 × 35		-			
96	SWM12B	スプリングワッシャ Spring Washer	SWRH4A Stainless Steel	6	M12					
97	31094	シャフトスリーブ Shaft Sleeve	SS Mild Steel	1	NHS-675J					
98	30246	モータシャフト Motor Shaft	SUS420J2 Stainless Steel	1	NHS-675J		-			
99	50274	ロータ Rotor	-	1	NHS-675J 55kW-6P		-			
100	51359	ステータ Stator	-	1	55kW-6P 400V		-			
101	20236	モータフレーム Motor Frame	FC Cast Iron	1	NHS-675J		-			
102	MTP-H	ミニチュアサーマルプロテクター Miniature Thermal Protector	-	3	F 150℃					
103	73817	銘板 Name Plate	C2801P Brass	1	100×63 全刻印横長					
104	HRU2.6-4.8	打込鉄 Rivet	SUS304 Stainless Steel	4	φ 2.6 L=4.8					
105	B6312ZZ	ベアリング Bearing	6312ZZC3 Ball Bearing	1	6312ZZC3 d=φ 60 D=φ 130 B=31		1.7			
106	(*) OG130	Oリング O-ring	合成ゴム Synthetic Rubber	1	φ 3.1 d=φ 129.4					
107	(*) OG370	Oリング O-ring	合成ゴム Synthetic Rubber	1	φ 5.7 d=φ 369.3					
110	21170	上部ブラケット Upper Bracket	FC Cast Iron	1	NHS-675J		-			
111	TT22-B	圧着スリーブ Crimping Sleeve	C1020PC Copper	6	22sq					
112	78019	熱収縮チューブ Insulating Sleeve	合成樹脂 Synthetic Resin	6	TT22-B φ 20×100 1m⇒78050					
113	(*) OG240	Oリング O-ring	合成ゴム Synthetic Rubber	1	φ 5.7 d=φ 239.3					
114	AL100	コンパウンド Compound	エポキシ樹脂 Epoxy resin	100 cc	主剤HY951:硬化剤ALM 100:9～10		-			
116	78003	絶縁チューブ Tube	合成樹脂 Synthetic Resin	7	22sq～60sq φ 15					
117	EYBM24	アイボルト Eye Bolt	SS Mild Steel	2	M24					
118	TT14-5	圧着端子 Tip	C1020PC Copper	1	14sq×R5					
119	PUM58	ナベ小ネジ Screw	SUS304 Stainless Steel	1	M5 × 8					
120	SWUM5B	スプリングワッシャ Spring Washer	SUS304 Stainless Steel	1	M5					
121	22177	ターミナルボックスカバー Terminal Box Cover	FC Cast Iron	1	NHS-650A		7.7			
122	70142	水切用ゴムパッキン Rubber Packing	合成ゴム Synthetic Rubber	1	φ 35～38 D=φ 75 L=114 パッキン座金72079は別売りです					
123	76136	パッキングランド Packing Gland	FC Cast Iron	1	～φ 38		2.2			
125	SUM1232B	スタッドボルト Stud Bolt	SUS304 Stainless Steel	2	M12×L=50					
126	SWUM12B	スプリングワッシャ Spring Washer	SUS304 Stainless Steel	2	M12					
127	NUM12A	六角ナット Hexagon Nut	SUS304 Stainless Steel	2	M12					
129	CE210H	キャブタイヤケーブル Cabtyre Cable	2PNCTS Rubber insulated flexible cables	10 m	単価は1m毎,販売は5m毎 22sq Price:per a meter /Sales:per 5 m		2.6			
130	FL108A	相フランジ Companion Flange	SS Mild Steel	1	JIS10K200A Flange					
131	PLUPT2A	六角穴付プラグ Hollow Set Plug	SUS304 Stainless Steel	2	1/4B Hexagon Socket Head					
133	26071	自冷式冷却ドラム Self Cooling Jacket	SS Mild Steel	1	NHS-675J/875J					
134	88068	冷却器付吐出管 Discharge with Radiator Coolant	SS Mild Steel	1	NHS-875J					
135	VJG040	ビクトリックジョイント Victoric Joint	-	2	40A					
136	(*) PK108B	パッキン Packing	合成ゴム Synthetic Rubber	1	JIS10K8Bボルト穴					
製品コード①:NHS875JC-4005-0000A 製品コード②:NHS875JC-4406-0000A			記事 Note:標準		名称:Title 部品名称図 CONSTRUCTION DIAGRAM			書類番号 Doc. No. P30299G 参照図 Fig.Draw.No.	P30299G Fig00362B	3/4 Page. 2019/10/31
来歴:History					形式:Type NHS-875-JC			株式会社 桜川ポンプ製作所 SAKURAGAWA PUMP MFG.CO.,LTD.		
G No. 157, 158追加No. 25, 56, 122, 145訂正					2019-10-31 保野			※ 部品の重量は参考値です Weight of each part is reference value		
F 2017年度版 No.6, 11, 15, 27					2017-04-24 小泉					
F No. 34, 95, 119, 120, 122部品変更					2017-04-24 小泉					
F No. 44個数変更 No. 156部品追加					2017-04-24 小泉					



製品コード①:	NHS875JC-4005-0000A
製品コード②:	NHS875JC-4406-0000A
記事 Note:	標準
来歴:	History
G	No. 157, 158追加 No. 25, 56, 122, 145
F	2017年度版 No. 6, 11, 15, 27
F	No. 34, 95, 119, 120, 122部品変更
F	No. 44個数変更 No. 156部品追加