

RAU 形水中ポンプ 仕様書

1. ポンプ	形 式						RAU-2154 標準					
	口 径						100 mm					
	全 揚 程						35 m					
	吐 出 量						1.0 m ³ /min					
2. モーター	形 式						乾式水中形三相誘導電動機					
	出 力			11 kW			極 数			2 極		
	電 圧			200 V			絶縁階級			E 種		
	周波数			50 Hz			電 流			43 A		
	始動方式						全電圧始動					
	軸 受			上部			6306ZZC3			下部 6309ZZC3		
	3. 軸封装置	モーター側						ダブルタイプメカニカルシール MW3035L セラミック × カーボン				
インペラ側						SiC × SiC						
潤滑油			タービン油第1種 (ISO VG32)			1.60			リットル			
4. モーター保護装置	モーター内蔵:オートカット(自動復帰形)											
5. キャブタイヤケーブル												
	2PNCTS			4C × 8.0			mm ²			10 m 仕上径 φ 21.2 mm		
6. 主要部品材質及び塗装	インペラ:高クロム鋳鉄						指定色 黄色(桜川色)					
	ケーシング:FCAD1200											
	ブラケット類:FC200											
	モーターフレーム:FC200											
	モーターシャフト:SUS420J2											
	ケーシングカバー:FC200+合成ゴム											
	マウスリング:高クロム鋳鉄											
	接液部ボルト・ナット:SUS304											
7. 寸法・質量	最大径: 436 mm				最大高さ: 860 mm				ポンプ本体質量: 132 kg			
8. 備考	吐出口:100Aホースカップリング											
	自動運転ユニット付											

FORECAST ON PUMP CHARACTERISTICS

ポンプ想定曲線図

P	
枚数	

株式会社 桜川ポンプ製作所
SAKURAGAWA PUMP MFG. CO., LTD.

TYPE
形式

RAU -2154
RAUF-2154

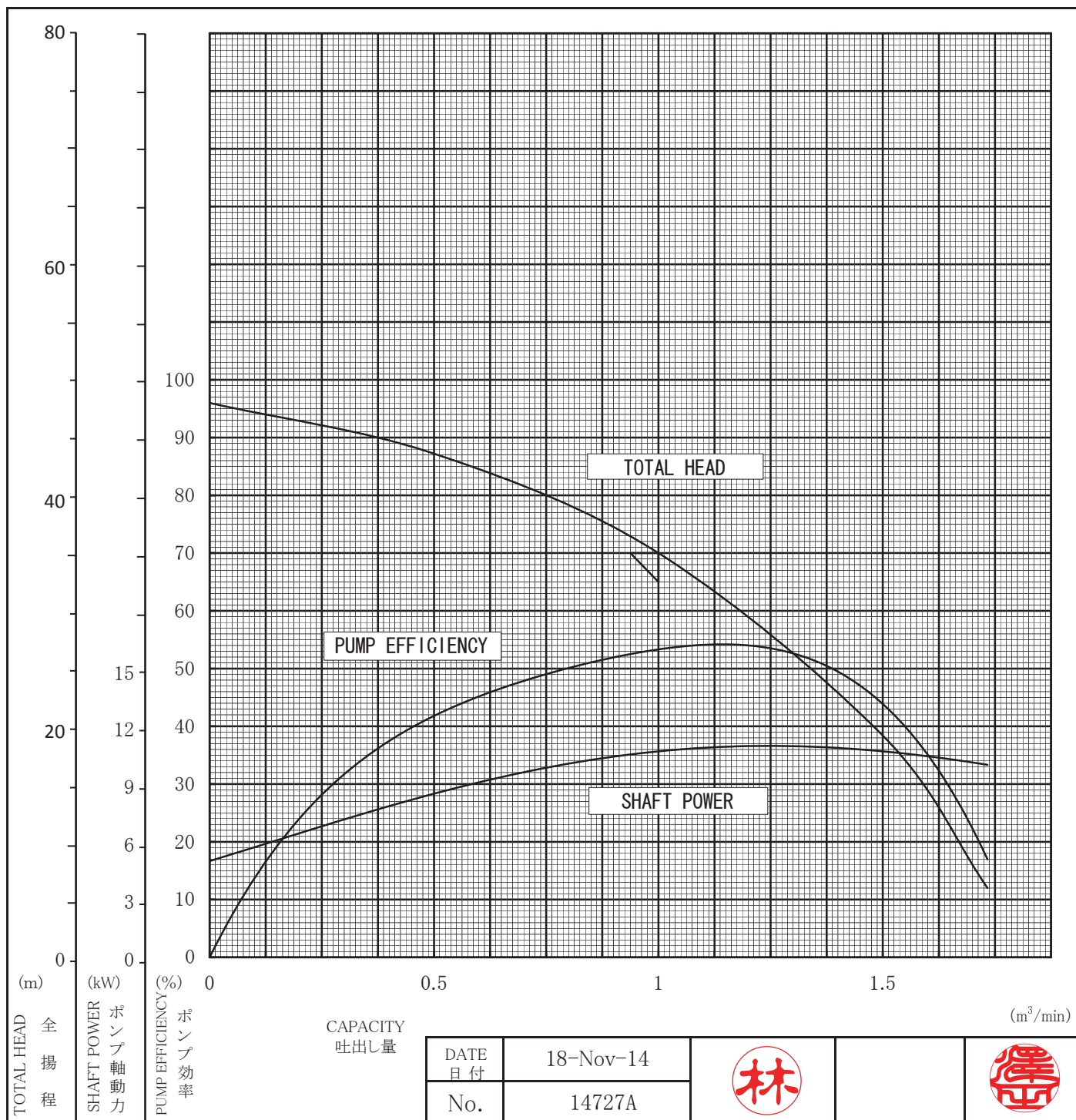
DISCH.DIA
口径

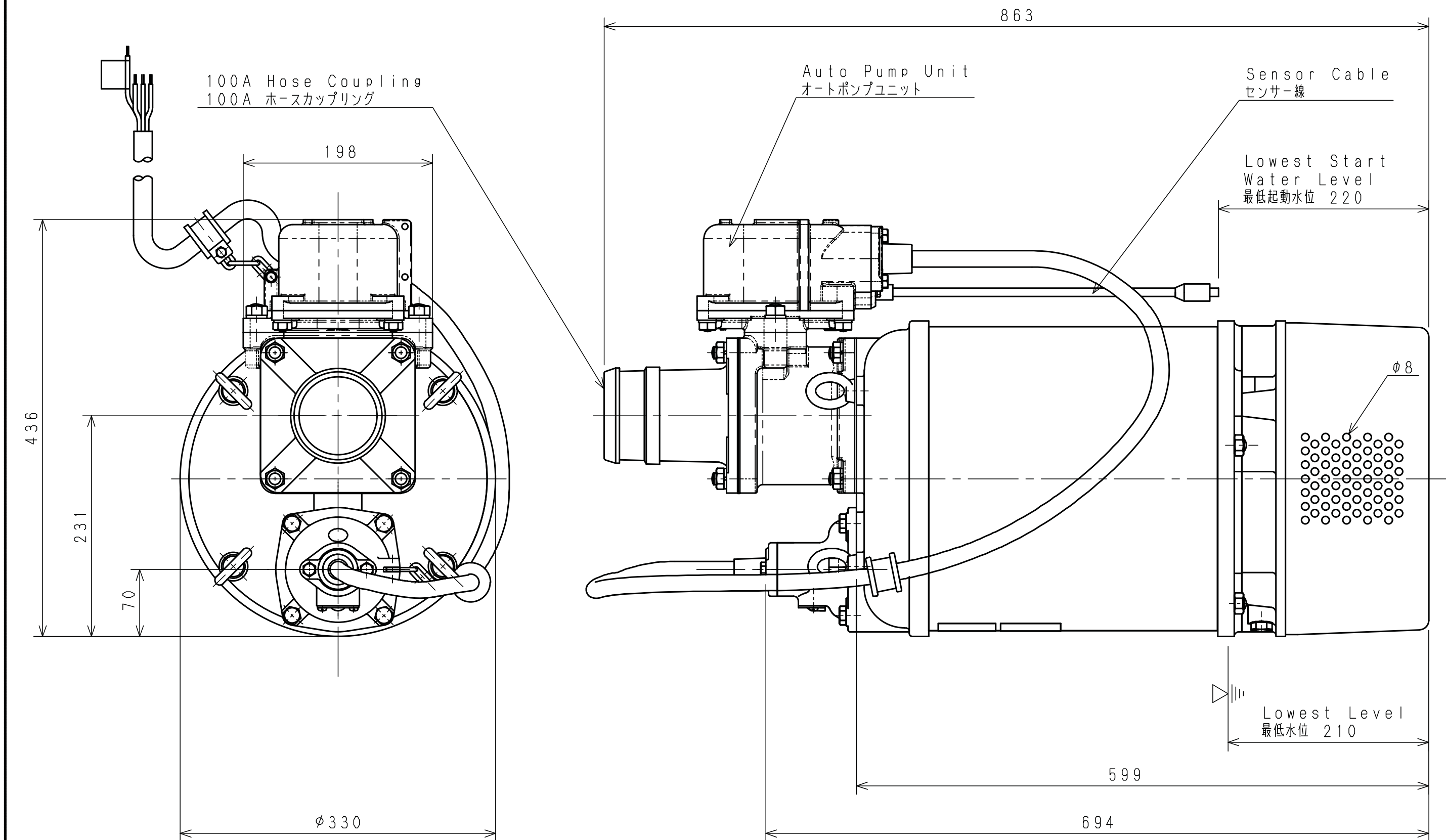
100 mm 1 st.

	TEST LIQUID 試験揚液	CAPACITY 吐出量(m ³ /min)	TOTAL HEAD 全揚程 (m)	SYNCHRONOUS SPEED 同期速度(min ⁻¹)	SHAFT POWER ポンプ軸動力(kW)	PUMP EFFICIENCY ポンプ効率(%)
SPECIFICATION 規定項目	WATER 清水	1	35	3000 (50Hz) 3600 (60Hz)	11	

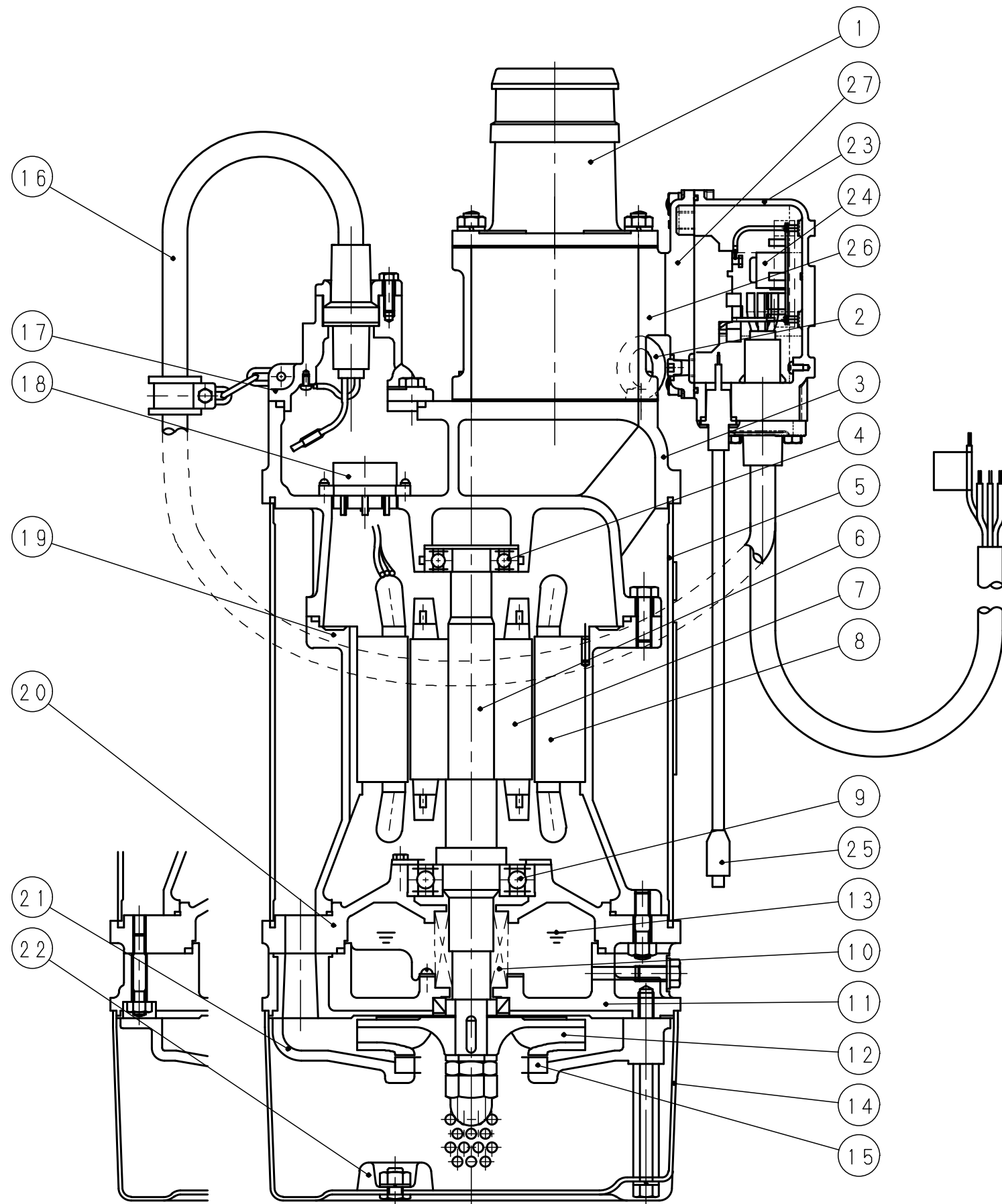
NOTE
記事:

想定曲線00506Aより





Note 記事	A: Add and Correct Dimension '20.09.11 保野			Date 年月日	Sign 署名	Scale 尺度	Title / 表題 External Diagram 外形寸法図 (標準)	Dwg. No. / 図面番号		
	Approved 承認			Nov-19-2014	T. Hayashi	1/4		U 3 0 9 2 7		
	Checked 審査						Type / 形式 ELECTRIC SUBMERSIBLE PUMP RAU-2154	SAKURAGAWA PUMP MFG. CO. LTD. サクラ川ポンプ製作所		
	Drawn 作成			Nov. 13, 2014	S. Sawada					



符号	品名	材質・備考 (RAU-2104, 2154)
1	ホースカップリング	FC200
2	アイボルト	SS400
3	上部ブラケット	FC200
4	上部ベアリング	6306ZZ
5	アウトカバー	SS400
6	モータシャフト	SUS420J2
7	ロータ	-
8	ステータ	7.5kW-2P 11kW-2P
9	下部ベアリング	6309ZZ
10	メカニカルシール	MW3035L
11	ケーシングカバー	FC200+合成ゴム
12	インペラ	高クロム鋳鉄
13	潤滑油	タービン油
14	ストレーナ	SPCC
15	マウスリング	高クロム鋳鉄
16	キャブタイヤケーブル	2PNCTS
17	ターミナルボックスカバー	FC200
18	オートカット	-
19	モータフレーム	FC200
20	下部ブラケット	FC200
21	ケーシング	FCAD1200
22	犠牲陽極	アルミ合金
23	ユニットカバー	FC200
24	リレーセット	-
25	センサー線	-
26	ユニット用角座付き吐出管	FC200
27	ユニットブラケット	FC200

Note 記 録	A: 内部圧力調整弁の廃止、材質変更、表示部品の追加 '21. 09. 01 岩永	Date 年月日	Sign 署名	Scale 尺度	Title / 表題 Construction Diagram 構造図 (標準)	Dwg. No. / 図面番号	
	Approved 承認	Nov. 19, 2014	T. Hayashi	1/4		U30920	A
	Checked 審査				Type / 形式 ELECTRIC SUBMERSIBLE PUMP RAU-2104, 2154	SAKURAGAWA PUMP MFG. CO. LTD. 桜川ポンプ製作所	
	Drawn 作成	Nov. 17, 2014	S. Sawada				