



RAUF 形水中ポンプ 仕様書

| | | | | | |
|-----------------------------|----------------------|--|----------------|-----------------|---------------------|
| 1. ポンプ | 形 式 | RAUF-4158A | | | 標準 |
| | 口 径 | 200 | mm | 吐 出 口 | 200Aホースカップリング |
| | 全 揚 程 | 10 | | | m |
| | 吐 出 量 | 4.0 | | | m ³ /min |
| 2. モーター | 形 式 | 乾式水中形三相誘導電動機 | | | |
| | 出 力 | 11 | kW | 極数 | 4 極 |
| | 電 圧 | 200 | V | 耐熱クラス | B 種 |
| | 周波数 | 50 | Hz | 電流 | 42 A |
| | 始動方式 | 全電圧始動 | | | |
| | 軸 受 | 上部 | 6308ZZ | 下部 | 6310ZZ |
| | 3. 軸封装置 | モーター側 | ダブルタイプメカニカルシール | | MW35C |
| インペラ側 | | | | | SiC × SiC |
| 潤滑油 | | タービン油第1種 (ISO VG32) | | 1.3 | リットル |
| 4. モーター保護装置 | モーター内蔵:オートカット(自動復帰形) | | | | |
| | | | | | |
| 5. キャブタイヤケーブル | | | | | |
| | | | | | |
| 6. 主要部品材質及び塗装 | 2PNCTS | 4C × | 8 | mm ² | 10 m 仕上径 φ 21.2 mm |
| | インペラ: 高クロム鋳鉄 | 指定色 黄色(桜川色) | | | |
| | ケーシング: FCD500 | | | | |
| | モータフレーム: FC200 | | | | |
| | モータシャフト: SUS420J2 | | | | |
| | ブラケット類: FC200 | | | | |
| | サクシヨンカバー: FC200 | | | | |
| | ケーシングカバー: FC200+合成ゴム | | | | |
| | 接液部ボルト・ナット: SUS304 | | | | |
| | 7. 寸法・質量 | 幅: 507 mm 奥行: 400 mm 最大高さ: 1059 mm ポンプ本体質量: 195 kg | | | |
| ※ 正式な寸法は外形寸法図又は据付図にてご確認ください | | | | | |
| 8. 備考 | 自動運転ユニット付 | | | | |
| | 一球式フロートスイッチ | | | | |
| | | | | | |
| | | | | | |
| | | | | | |

FORECAST ON PUMP CHARACTERISTICS

ポンプ想定曲線図

| | |
|----|--|
| P | |
| 枚数 | |

株式会社 桜川ポンプ製作所
SAKURAGAWA PUMP MFG.CO.,LTD.

TYPE
形式

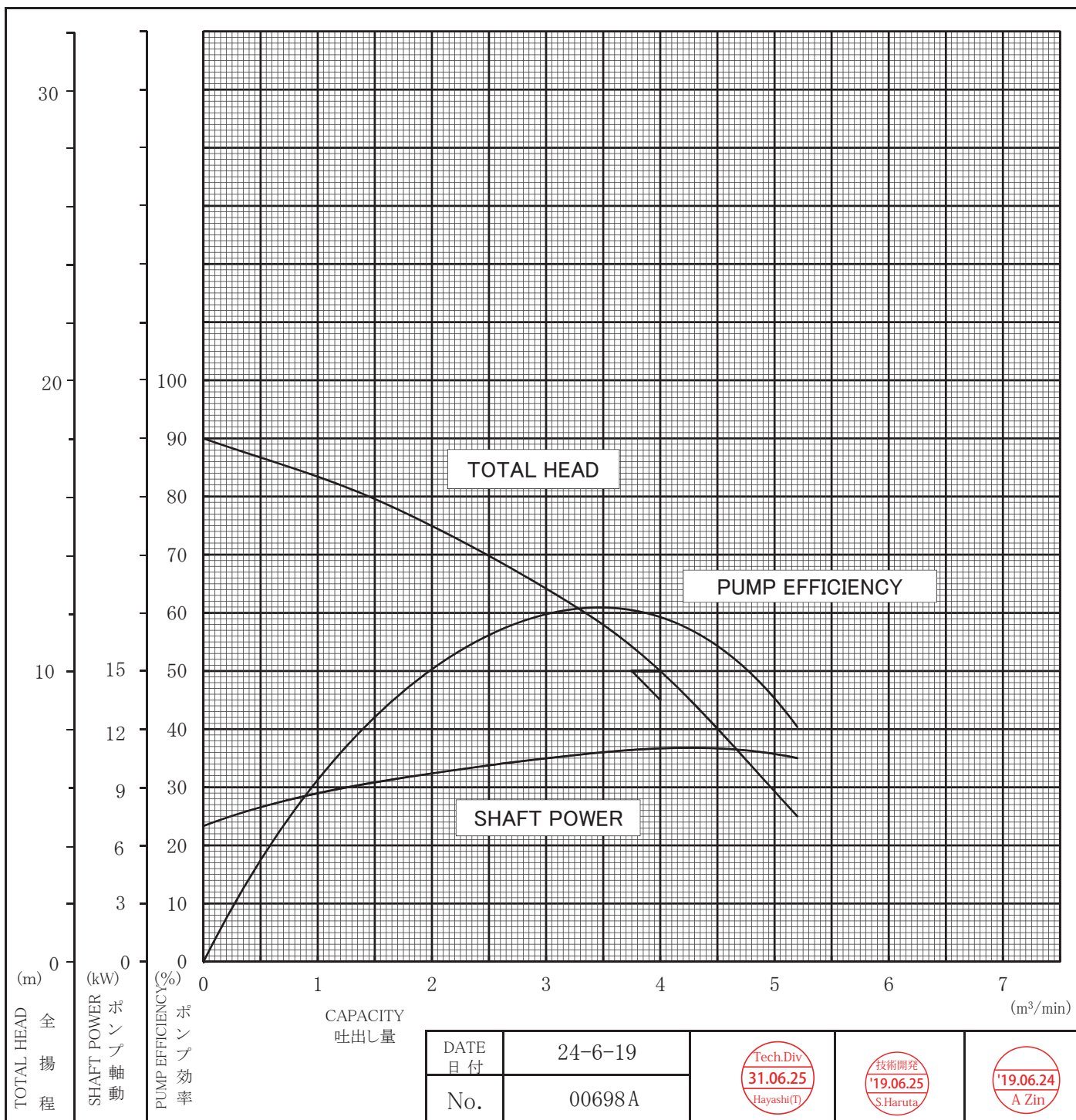
RAU -4158A
RAUF-4158A

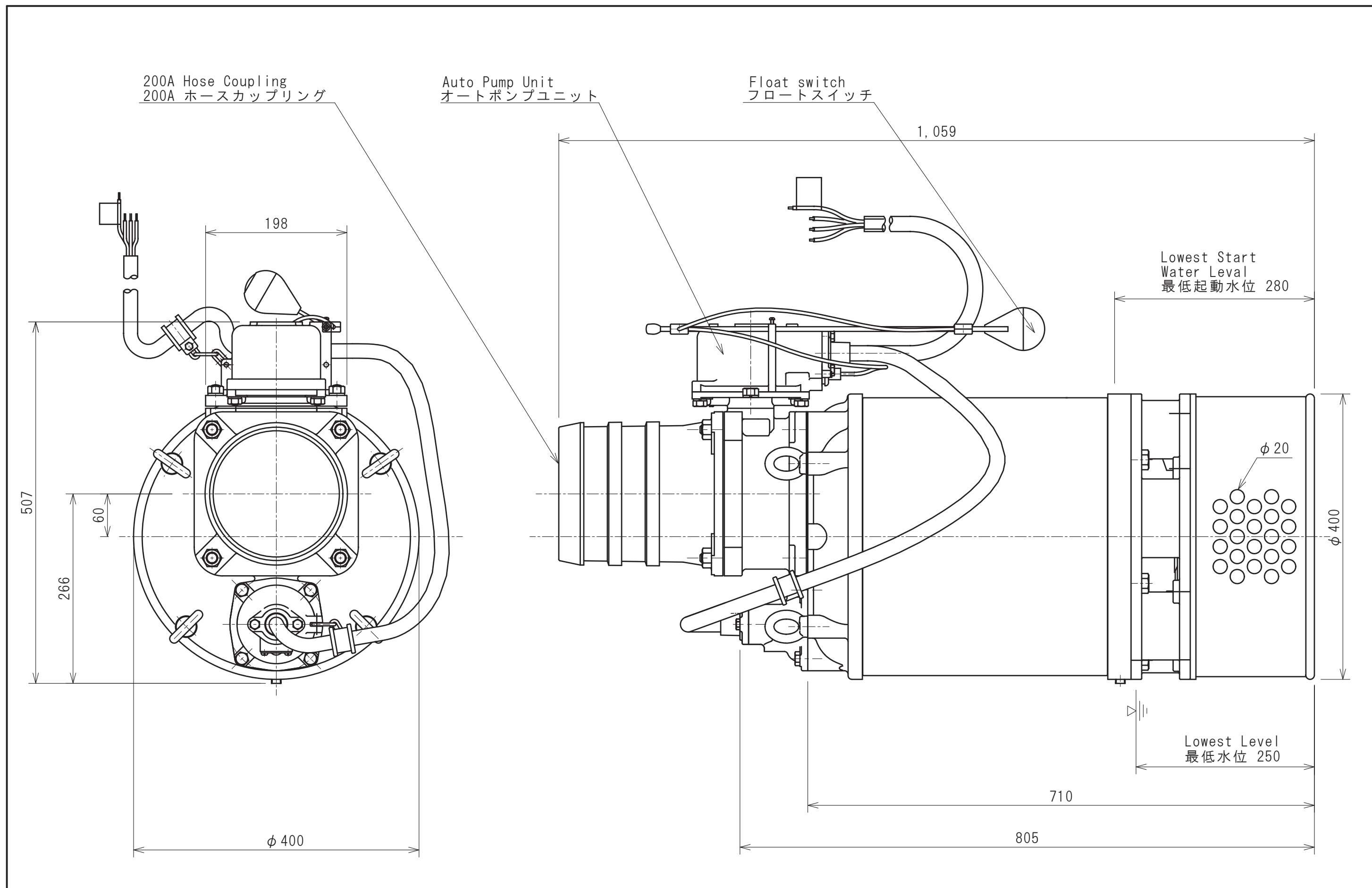
DISCH.DIA
口径

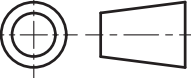
200 mm 1 st.

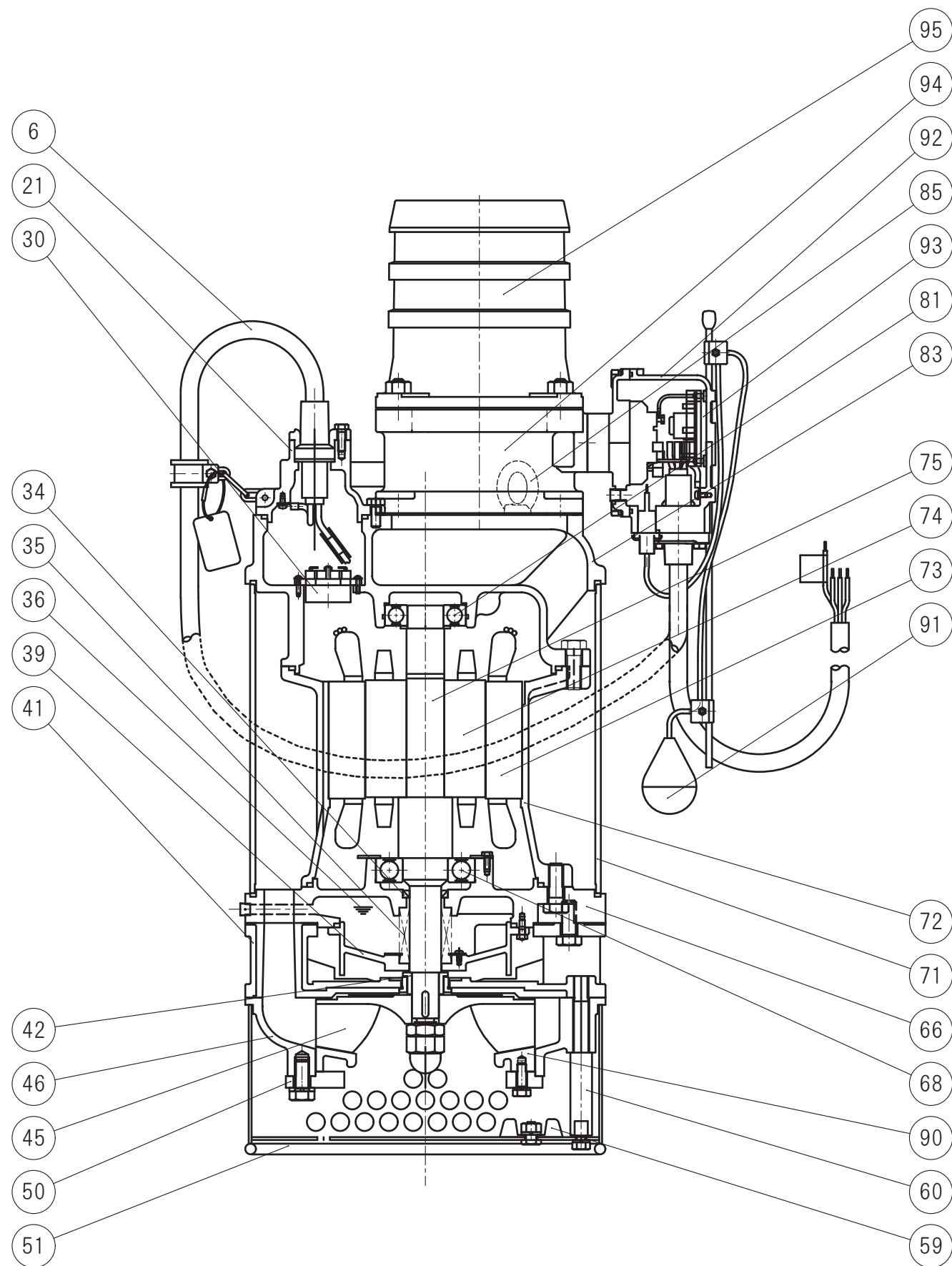
| | TEST LIQUID 試験揚液 | CAPACITY 吐出量(m ³ /min) | TOTAL HEAD 全揚程 (m) | SYNCHRONOUS SPEED 同期速度(min ⁻¹) | MOTOR POWER モータ出力(kW) | PUMP EFFICIENCY ポンプ効率(%) |
|-----------------------|---------------------|--------------------------------------|-----------------------|---|--------------------------|-----------------------------|
| SPECIFICATION 規定項目 | WATER 清水 | 4 | 10 | 1500 (50Hz) | 11 | |

NOTE
記事:





| | | | | | | | |
|---------|--|----------------|---------------|------------|---|---|------------------------------|
| Note 記事 | | | Date 年月日 | Sign 署名 | Scale 尺度 | Title / 表題 | Dwg. No. / 図面番号 |
| | | Approved 承認 | Jan.21.2022 | T.Hayashi | 1 / 5 | External Diagram 外形寸法図 (標準) | W30466 |
| | | Checked 審査 | | | | Type / 形式 | SAKURAGAWA PUMP MFG.CO.,LTD. |
| | | Drawn 作成 | Jan. 11, 2022 | Hono |  | ELECTRIC SUBMERSIBLE PUMP RAUF-4158A | サクラ川ポンプ製作所 |
| | | | | | | | |



| 符号 | 品名 | 材質・備考 |
|----|--------------|------------|
| 6 | キャブタイヤケーブル | 2PNCTS |
| 21 | ターミナルボックスカバー | FC200 |
| 30 | オートカット | 自動復帰形 |
| 34 | オイルシール | 合成ゴム |
| 35 | メカニカルシール | MW35C |
| 36 | 潤滑油 | タービン油 |
| 39 | シールハウジング | FC200 |
| 41 | ケーシングカバー | FC200/合成ゴム |
| 42 | シャフトスリーブ | 高クロム鋳鉄 |
| 45 | インペラ | 高クロム鋳鉄 |
| 46 | ケーシング | FCD500 |
| 50 | サクションカバー | FC200 |
| 51 | ストレーナ | SS400 |
| 59 | 犠牲陽極 | アルミ合金 |
| 60 | ストレーナボルト | SUS403 |
| 66 | 下部ブラケット | FC200 |
| 68 | ベアリング | 6310ZZ |
| 71 | アウトカバー | SS400 |
| 72 | モータフレーム | FC200 |
| 73 | ステータ | - |
| 74 | ロータ | - |
| 75 | モータシャフト | SUS420J2 |
| 81 | ベアリング | 6308ZZ |
| 83 | 上部ブラケット | FC200 |
| 85 | アイボルト | SS400 |
| 90 | サクションカバー当金 | 高クロム鋳鉄 |
| 91 | フロートスイッチ | - |
| 92 | リレーユニット | - |
| 93 | リレーセット | - |
| 94 | ユニット用角座付き吐出管 | FC200 |
| 95 | ホースカップリング | FC200 |

| | | | | | | | | |
|---------|--|----------------|---------------|------------|-------------|----------------------------------|---|--|
| Note 記事 | | | Date 年月日 | Sign 署名 | Scale 尺度 | Title / 表題 | Dwg. No. / 図面番号 | |
| | | | Jan.28.2022 | T.Hayashi | 1 / 6 | Construction Diagram 構造図 (標準) | W30477 | |
| | | Approved 承認 | | | | Type / 形式 | SAKURAGAWA PUMP MFG.CO.LTD. 桜川ポンプ製作所 | |
| | | Checked 審査 | | | | ELECTRIC SUBMERSIBLE PUMP | | |
| | | Drawn 作成 | Jan. 27, 2022 | Hono | | RAUF-4158A | | |