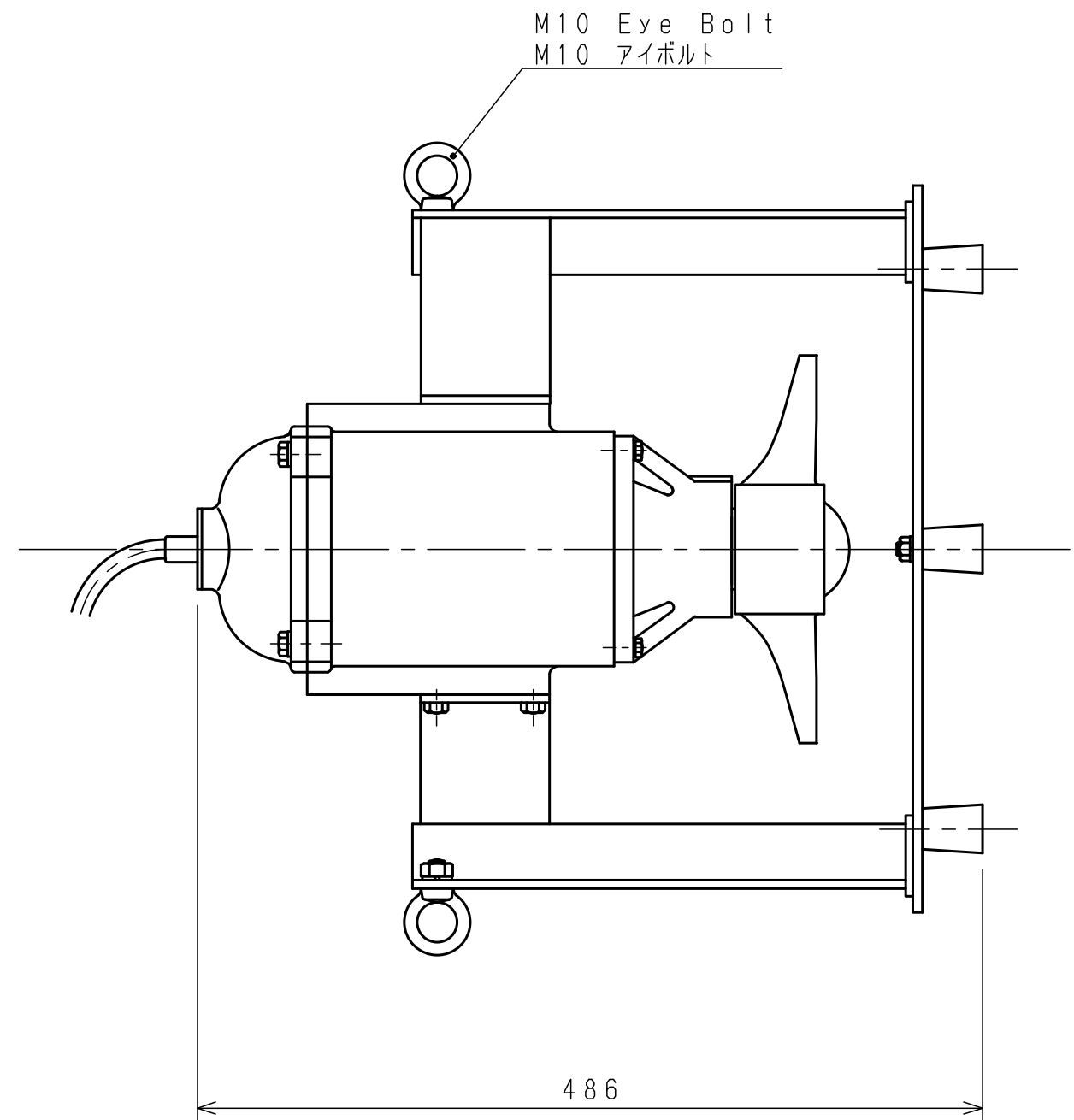
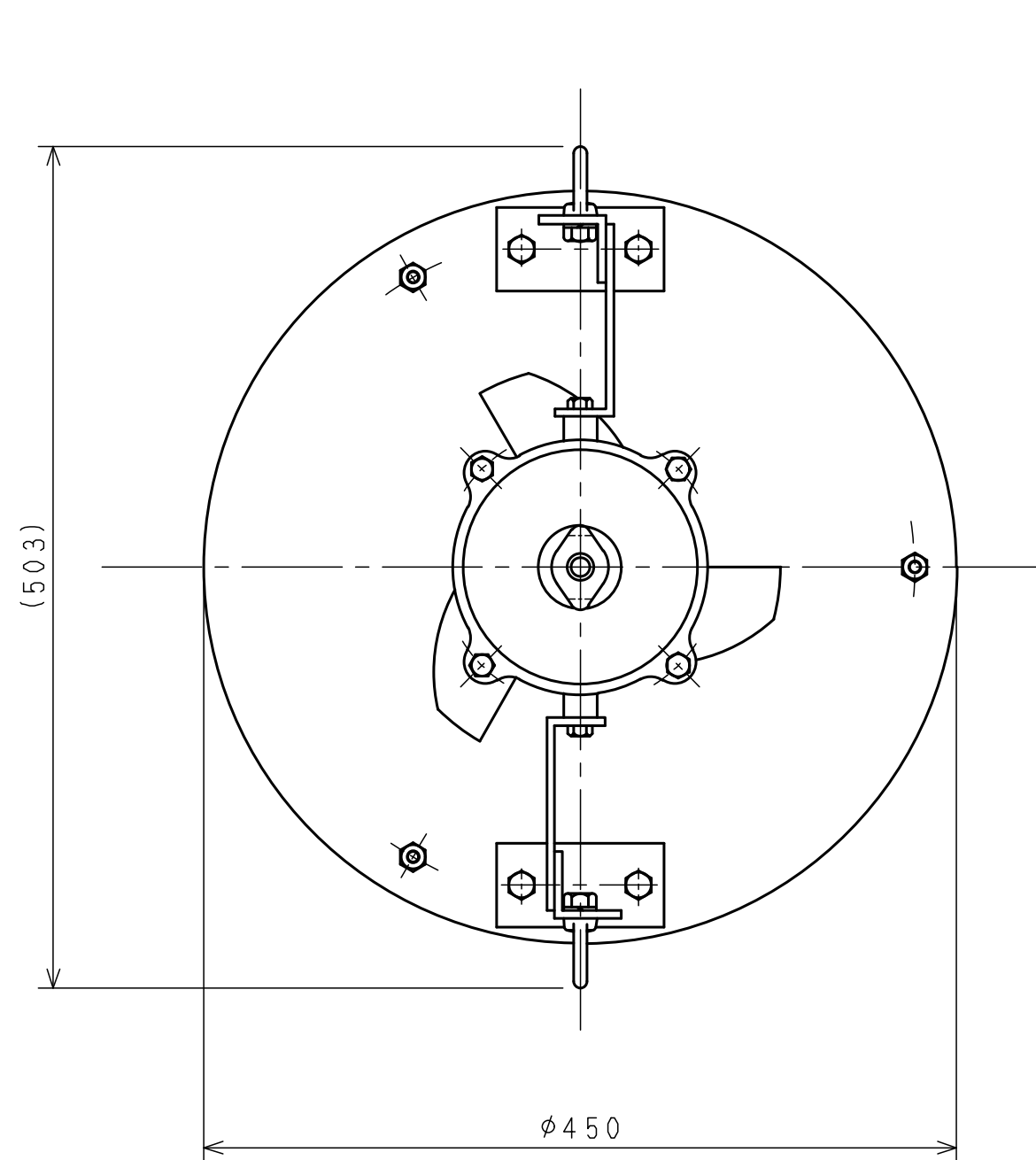


## RSA 水中攪拌機 仕様書

1.	性 能	形 式					RSA-075B 標準		
		攪拌能力		10	m <sup>3</sup>	(粘度50CPの時)			
				5	m <sup>3</sup>	(粘度100CPの時)			
2.	モ ー タ	形 式		乾式水中形三相誘導電動機					
		出 力	0.75	kW	極 数	6	極		
		電 圧	200/220	V	絶縁階級	E	種		
		周波数	60	Hz	電 流	4.2/4.1	A		
		始動方式		全電圧始動					
		軸 受	上部	6305ZZ	下部	6306ZZ			
3.	軸 封 装 置	モ ー タ 側		ダブルタイプメカニカルシール		MW25C	SiC × SiC		
		プロペラ側					SiC × SiC		
		潤 滑 油	タービン油第1種 (ISO VG32)				170 cc		
4.	モ ー タ 保 護 装 置	モータ内蔵:オートカット(自動復帰形)							
5.	キャブタイヤ ケーブル	VCT	4C ×	1.25	mm <sup>2</sup>	10 m	仕上径 φ 11.5 mm		
6.	主要部品材質 及び 塗 装	プロペラ: 高クロム鋳鉄			指定色	黄色(桜川色)			
		モータフレーム:FC200							
		モータシャフト:SUS304相当							
		ブラケット:FC200							
		モータ取付支柱・ベースプレート:SS400							
		接液部ボルト・ナット:SUS304							
7.	寸 法 ・ 質 量	幅: 505 mm	奥行: 450 mm	高さ: 486 mm	本体質量: 35 kg				
8.	備 考	攪拌能力は攪拌する液質により異なります							



Note 記号		Approved 承認	Date 年月日	Sign 署名	Scale 尺度	Title / 表題 External Diagram 外形寸法図 (標準)	Dwg. No. / 図面番号			
			Jan-28-2021	T.Hayashi	1/4		W 3 0 2 3 1			
		Checked 審査	Jan.19,2021	S.Haruta		Type / 形式 ELECTRIC SUBMERSIBLE PUMP RSA-075B	SAKURAGAWA PUMP MFG.CO.LTD. 桜川ポンプ製作所			
			Dec. 11, 2020	T. Iwanaga						
		Drawn 作成								

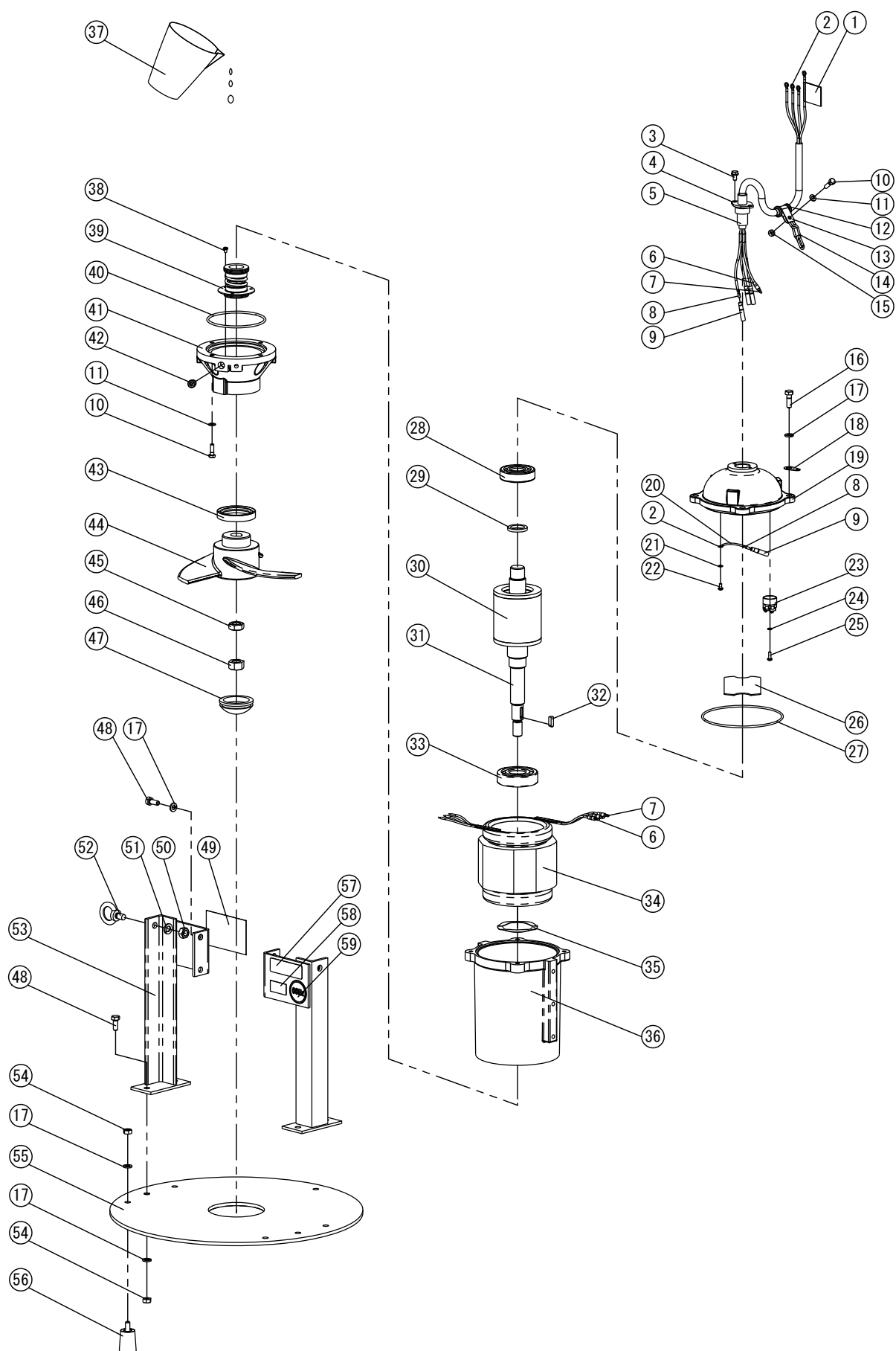


Fig00759

# RSA-075B

口径 Discharge	240 mm	出力 OutPut	0.75 kW	製品コード Prodct Code	RSA075B-2005-0000A RSA075B-2006-0000A	電圧/周波数 Voltage/Hz	200V/50Hz 200V/60Hz
-----------------	--------	--------------	---------	----------------------	------------------------------------------	----------------------	------------------------

符号 Mark	部品番号 Part No.	品 名 Part Name	材 質 Material	数量 Q'ty	寸 法 ・ 規 格 Size ・ Spec.	備考 Note	
1-1	731205	警告ラベルA (Jpn) Earth Label A	合成樹脂 Synthetic Resin	1	Japanese 35 × 100 A		
1-2	731209	警告ラベルAE (Eng) Earth Label AE	合成樹脂 Synthetic Resin	1	English 35 × 100		
2	TT1.25-4	圧着端子 Tip	C1020PC Copper	5	1.25sq × R4		
3	BUM612W	ハネ座金付六角ボルト Hexagon Bolt with Spring Washer	SUS304 Stainless Steel	2	M6 × 12 with Captive Washer		
4	76057	グランド Gland	SUS Stainless Steel	1	VCT成形US222Bなど34 × 50 2-M6 P=38		
5	CV4B10B8	成形品ケーブル (10m) Complete Cable	VCT polyvinyl chloride sheathed cabtyre cable	1	70091,76057,ギボシ・チップを含む 1.25sq × 10m VCT 4C × 1.25sq × 10m		
6	78029	絶縁スリーブ(P) Sleeve (P)	ビニール Vinyl	4	Insulating Sleeve for Plug		
7	TT020	ギボシ(オス) Plug	C1020PC Copper	4	φ5 Plug 1.25sq		
8	TT021	ギボシ(メス) Receptacle	C1020PC Copper	4	φ5 Receptacle Plug 1.25sq		
9	78030	絶縁スリーブ(R) Sleeve (R)	ビニール Vinyl	4	Insulating Sleeve for Receptacle		
10	BUM620	六角ボルト Hexagon Bolt	SUS304 Stainless Steel	4	M6 × 20		
11	SWUM6B	スプリングワッシャ Spring Washer	SUS304 Stainless Steel	4	M6		
12	70091	ゴムブッシュ Rubber Bush	合成ゴム Synthetic Rubber	1	φ11.9 × 19 × L=28		
13	76014	ケーブルクランプ Cable Clamp	SUS316 Stainless Steel	1	J-222A/RSA075A		
14	77011	ケーブルクランプ用鎖 Chain	SUS316 Stainless Steel	1			
15	NUM4A	六角ナット Hexagon Nut	SUS304 Stainless Steel	1	M4 1種		
16	BUM825	六角ボルト Hexagon Bolt	SUS304 Stainless Steel	4	M8 × 25		
17	SWUM8B	スプリングワッシャ Spring Washer	SUS304 Stainless Steel	15	M8		
18	74028	ケーブルクランプ取付金具 Attachment lug	SUS316 Stainless Steel	1	J-222A/RSA075A		
19	21230	上部ブラケット Upper Bracket	FC Cast Iron	1			
20	TT022	アース線 Earth Code	-	1	1.25sq × 100mm 丸端子/ギボシを含む		
21	SWUM4B	スプリングワッシャ Spring Washer	SUS304 Stainless Steel	1	M4		
22	PSM48	ナベ小ネジ Screw	SWRM Mild Steel	1	M4 × 8		
23	ACDPXL54	オートカット Auto-Cut	-	1	1.2kW-200V KA-311		
24	SWM4B	スプリングワッシャ Spring Washer	SWRH4A Stainless Steel	2	M4		
25	PBM412	ナベ小ネジ Screw	C2700W Brass	2	M4 × 12	提供不可 Not for sales	
26	87144	上部ベアリングカバー Upper Bearing Cover		1	上部ベアリングのカバー		
27	(*) OG140	Oリング O-ring	合成ゴム Synthetic Rubber	1	φ3.1 d=φ139.4		
28	B6305ZZ	ベアリング Bearing	6305ZZC3 Ball Bearing	1	6305ZZC3 d=φ25 D=φ62 B=17		
29	23352	ベアリングカラー Bearing Collar	SUS304 Stainless Steel	1		お問合せください Ask	
30	50327	ロータ Rotor	-	1	ロータ付シャフトは別売	提供不可 Not for sales	
31	30379	モータシャフト Motor Shaft	SUS304 Stainless Steel	1	ロータ付シャフトは別売	提供不可 Not for sales	
32	K6618A	キー Key	SUS304 Stainless Steel	1	B6 × H6 × L18 One Roundend		
33	B6306ZZ	ベアリング Bearing	6306ZZC3 Ball Bearing	1	6306ZZC3 d=φ30 D=φ72 B=19		
34	51431	ステータ Stator	-	1		お問合せください Ask	
35	WW72	波ワッシャ Wave Washer	SK5 Hard Steel	1	6306		
36	20327	モータフレーム Motor Frame	FC Cast Iron	1	ロータ付シャフトは別売		
37	T170	潤滑油 Lubricant	タービン油 Turbine Oil	0.17 L	タービン油VG#32 Non-additive Turbine Oil	提供不可 Not for sales	
38	PUM46	ナベ小ネジ Screw	SUS304 Stainless Steel	3	M4 × 6		
39	MW25C	メカニカルシール Mechanical Seal	-	1 Set	φ25		
40	(*) OB19	Oリング O-ring	合成ゴム Synthetic Rubber	1	φ3.53 d=φ98.02		
41	RSA075A01	シールハウジング Seal Housing	FC Cast Iron	1	RSA075A/SA250		
42	PLUPT2A	六角穴付プラグ Hollow Set Plug	SUS304 Stainless Steel	1	1/4B Hexagon Socket Head		

※ 部品の仕様・価格は予告なく変更になる場合があります。 Price and parts specifications are subject to change without notice.  
 ※ 単価の欄に Askと記載有るものは別途お問い合わせください。 Contact us for any item marked 'Ask' in pricing. 15C092020

# RSA-075B

口径 Discharge	240 mm	出力 OutPut	0.75 kW	製品コード Prodct Code	RSA075B-2005-0000A	電圧/周波数 Voltage/Hz	200V/50Hz
					RSA075B-2006-0000A		200V/60Hz

符号 Mark	部品番号 Part No.	品 名 Part Name	材 質 Material	数量 Q'ty	寸 法 ・ 規 格 Size ・ Spec.	備考 Note	
43	SC50689	オイルシール Oil Seal	合成ゴム Synthetic Rubber	1	d=φ50 D=φ68 b=9		
44	10P130	プロペラ Propeller	高クロム鋳鉄 High Chrome Alloy	1	SA-250/RSA075A		
45	NUM16C	六角ナット Hexagon Nut	SUS304 Stainless Steel	1	M16 3種		
46	NUM16A	六角ナット Hexagon Nut	SUS304 Stainless Steel	1	M16 1種		
47	70116	インペラナットカバー Impeller Cover	合成ゴム Synthetic Rubber	1	φ60 H=25		
48	BUM820	六角ボルト Hexagon Bolt	SUS304 Stainless Steel	8	M8 × 20		
49	731128D	銘板 Name Plate	テトロン Tetron	1	シール銘板 66×100		
50	NUM10A	六角ナット Hexagon Nut	SUS304 Stainless Steel	2	M10 1種		
51	SWUM10B	スプリングワッシャ Spring Washer	SUS304 Stainless Steel	2	M10		
52	EYBUM10	アイボルト Eye Bolt	SUS304 Stainless Steel	2	M10		
53	81043	モータ取付支柱 Motor Bracket	-	2	L=310		
54	NUM8A	六角ナット Hexagon Nut	SUS304 Stainless Steel	7	M8 1種		
55	81042	ベースプレート Base Plate	SS400 Mild Steel	1	φ450		
56	81006	スタンド Stand	合成ゴム Synthetic Rubber	3	H=37 φ30		
57-1	731208	本体注意ラベルC (Jpn) Caution Label C	合成樹脂 Synthetic Resin	1	Japanese 80×25		
57-2	731211	本体注意ラベルCE (Eng) Caution Label C	合成樹脂 Synthetic Resin	1	English 80×25		
58	73438	検査合格シール Inspection Seal	テトロン Tetron	1	40×20		
59-1	73629	周波数シール (50Hz) Frequency Label	テトロン Tetron	1	50Hz φ42		
59-2	73630	周波数シール (60Hz) Frequency Label	テトロン Tetron	1	60Hz φ42		
60	PUM410	ナベ小ネジ Screw	SUS304 Stainless Steel	1	M4×10		
901	SA250APO	パッキンOリングセット Packing & O-ring Set	-	1	部品番号欄に(*)印の付いたもの (*) should be included.	別売り Optional Parts	
902	R50327SA	ロータ付シャフト Shaft with Rotor	-	1		別売り Optional Parts	

※ 部品の仕様・価格は予告なく変更になる場合があります。Price and parts specifications are subject to change without notice.  
 ※ 単価の欄に Askと記載有るものは別途お問い合わせください。Contact us for any item marked 'Ask' in pricing. 15C092020

2/2 Page.	参照図 Fig.Draw.No.	Fig00759	書類番号/Doc. No. 発行/day of issue	W30232-KKB 12-May-2023
--------------	---------------------	----------	----------------------------------	---------------------------