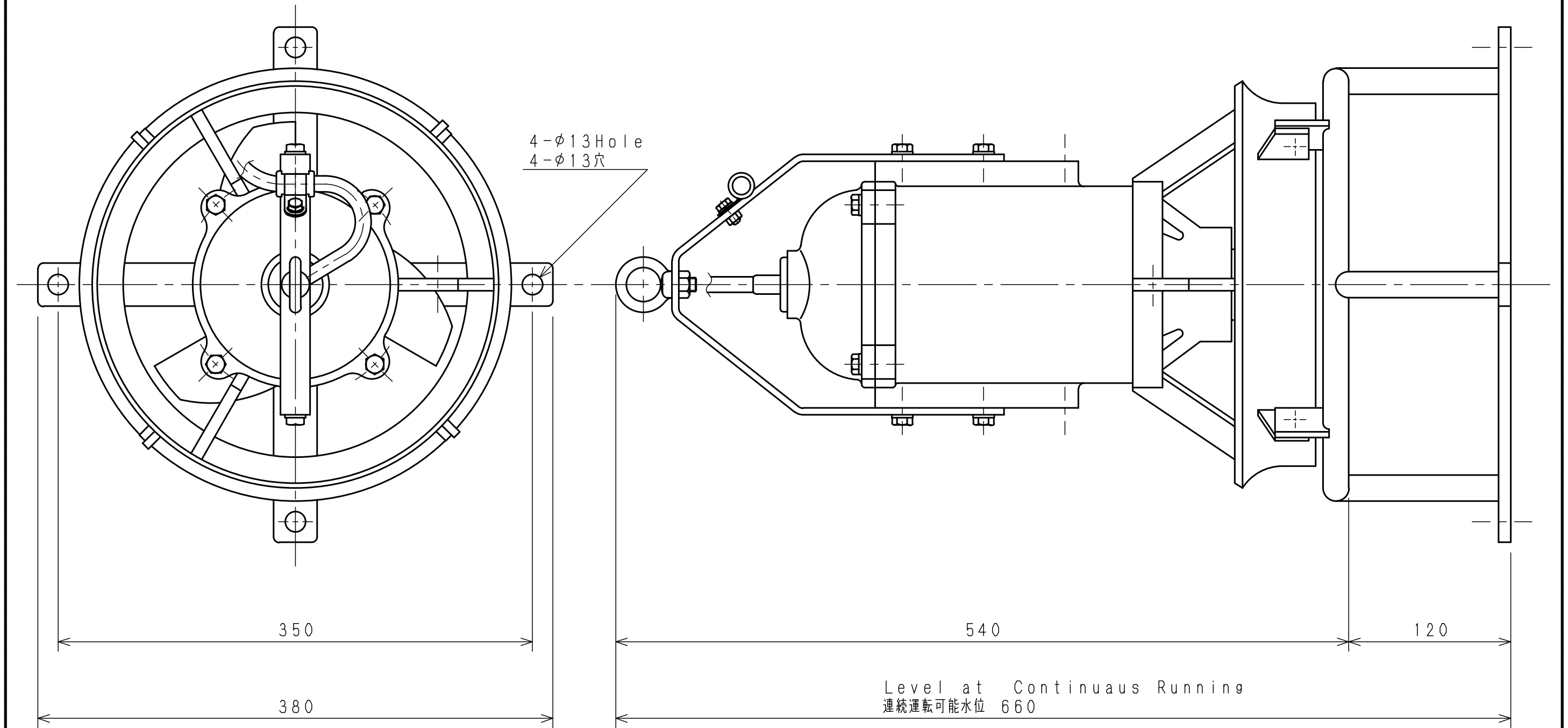




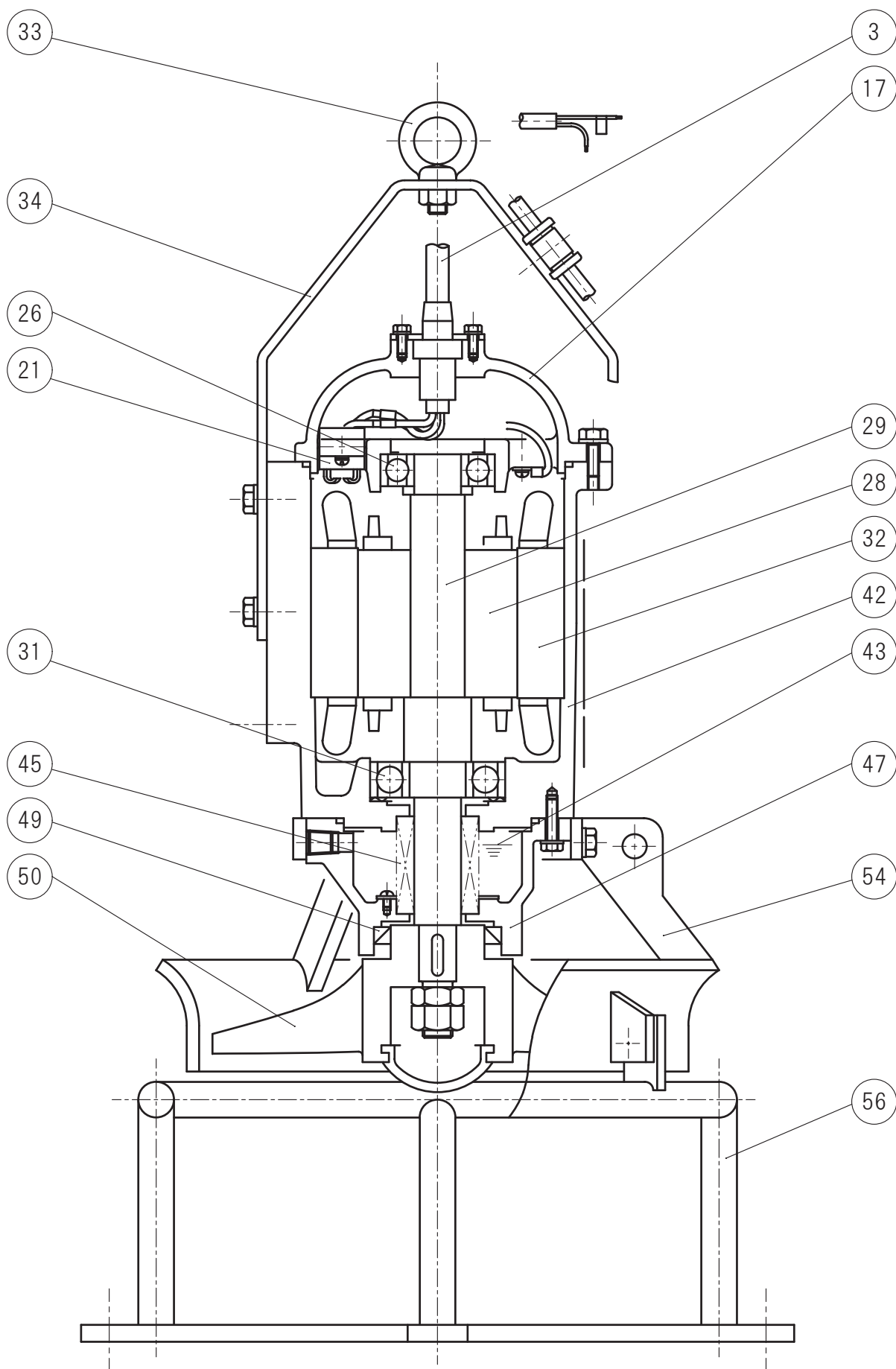
殿

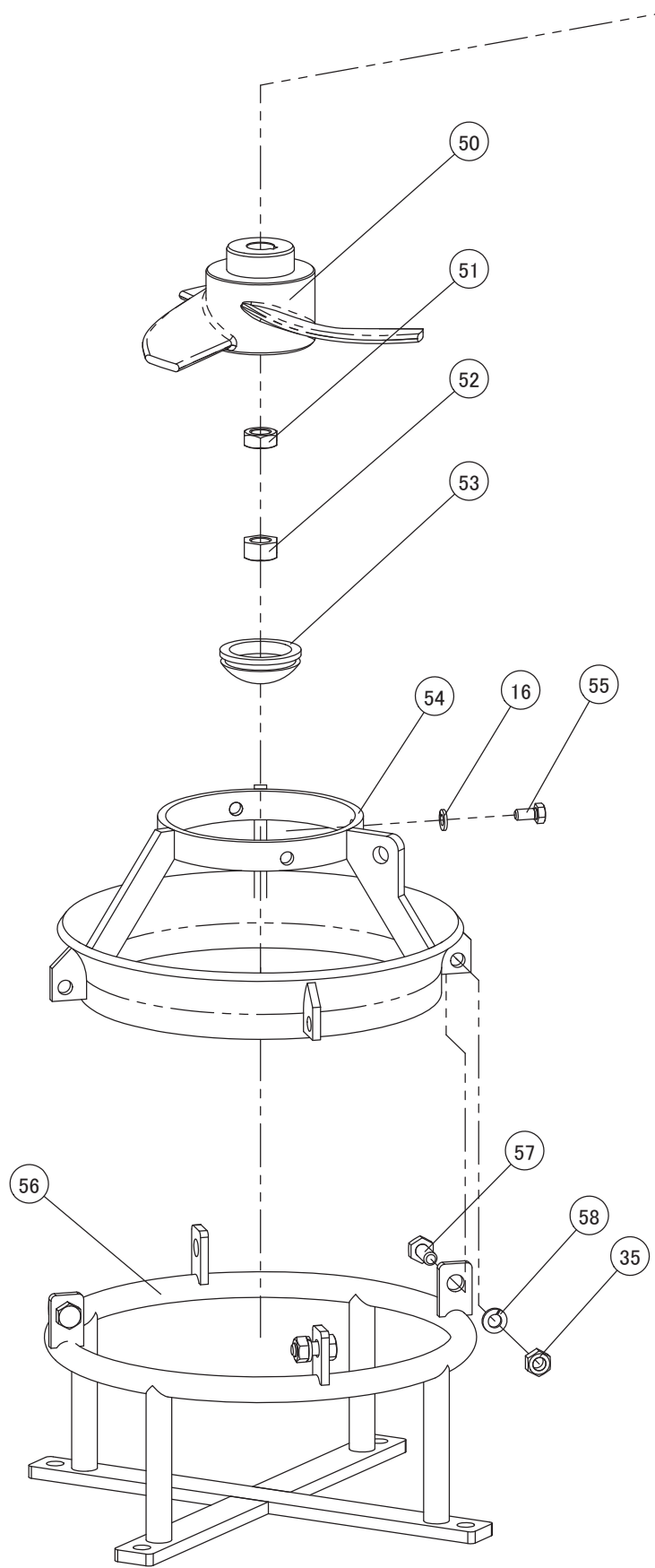
SA 水中攪拌機 仕様書

1. 性能	形 式	SA-250AV 標準					
	プ ロ ペ ラ	外径	240	mm	ピッチ	130	
	平均流速(プロペラ出口)		1.52	m/s			
	流 量		4.6	m ³ /min			
	反 力 (推 力)		118	N			
	軸 動 力 (清 水 時)		0.6	kW	(1200 rpm)		
	電 流 値 (清 水 時)		3.6	A	(200 V)		
2. モ ー タ	形 式	乾式水中形三相誘導電動機					
	出 力	1.2	kW	極 数	6	極	
	電 圧	200/220	V	絶縁階級	E	種	
	周波数	60	Hz	電 流	6.0/6.6	A	
	始動方式		全電圧始動				
	軸 受	反負荷側	6305ZZ	負荷側	6306ZZ		
3. 軸 封 装 置	モ ー タ 側	ダブルタイプメカニカルシール			MW25C	SiC × SiC	
	プ ロ ペ ラ 側					SiC × SiC	
	潤 滑 油	タービン油第1種 (ISO VG32)				170	cc
4. モ ー タ 保 護 装 置	モータ内蔵:オートカット(自動復帰形)						
5. キャブタイヤ ケーブル	VCT 4C × 1.25 mm ² 10 m 仕上径 φ 11.5 mm						
6. 主要部品材質 及び 塗 装	プロペラ:高クロム鋳鉄			指定色		黒	
	ガイドリング:SS+亜鉛メッキ						
	モータフレーム:FC200						
	出力軸:SUS304相当						
	ブラケット:FC200						
	シールハウジング:FC200						
	接液部ボルト・ナット:SUS304						
7. 質 量	本体質量: 34 kg						
8. 流 速 線 図	<div>最高流速 V (m/s)</div> <div>距離 L (m)</div>						

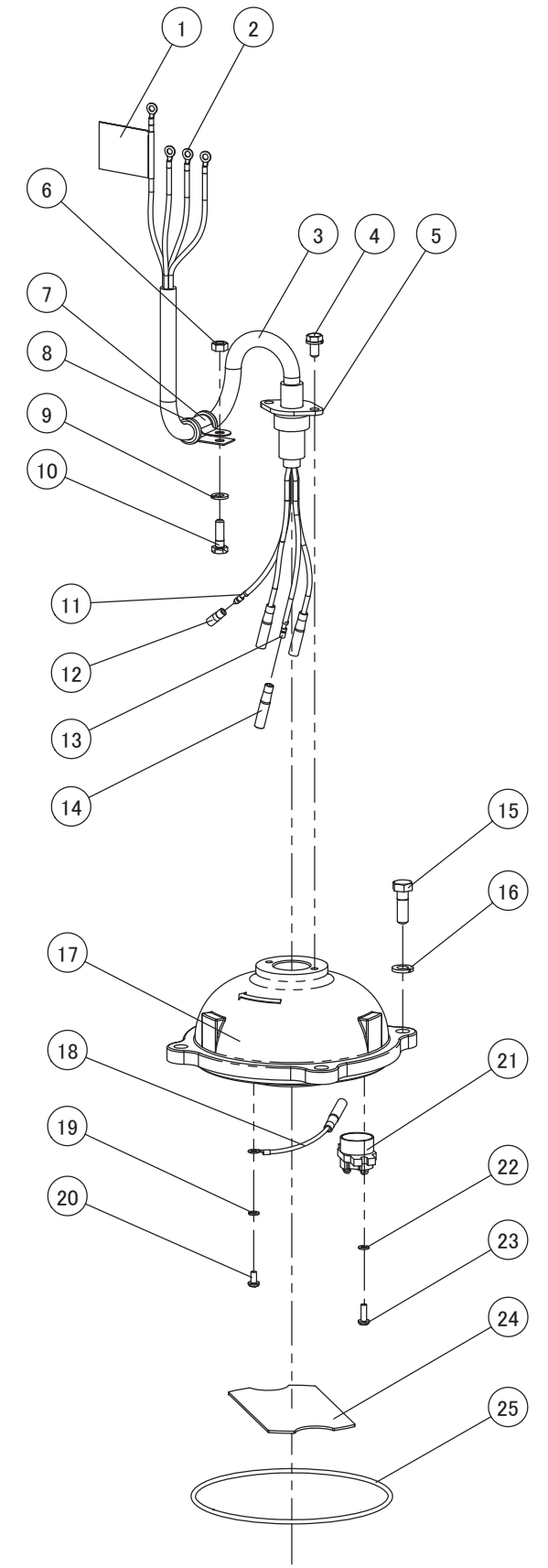
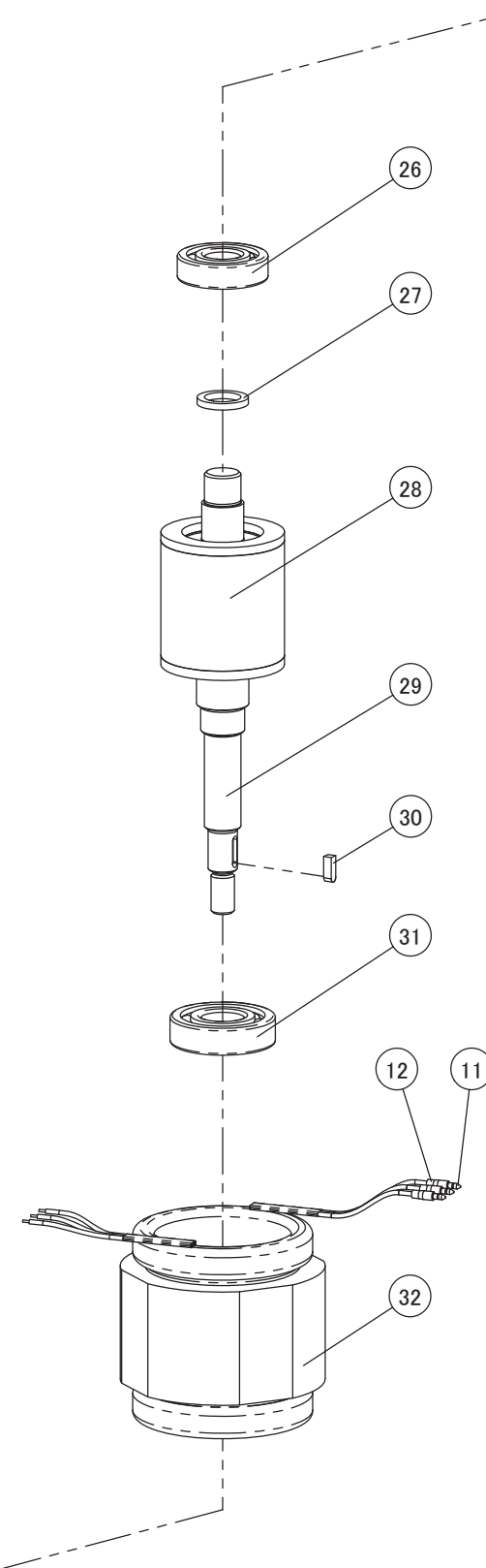
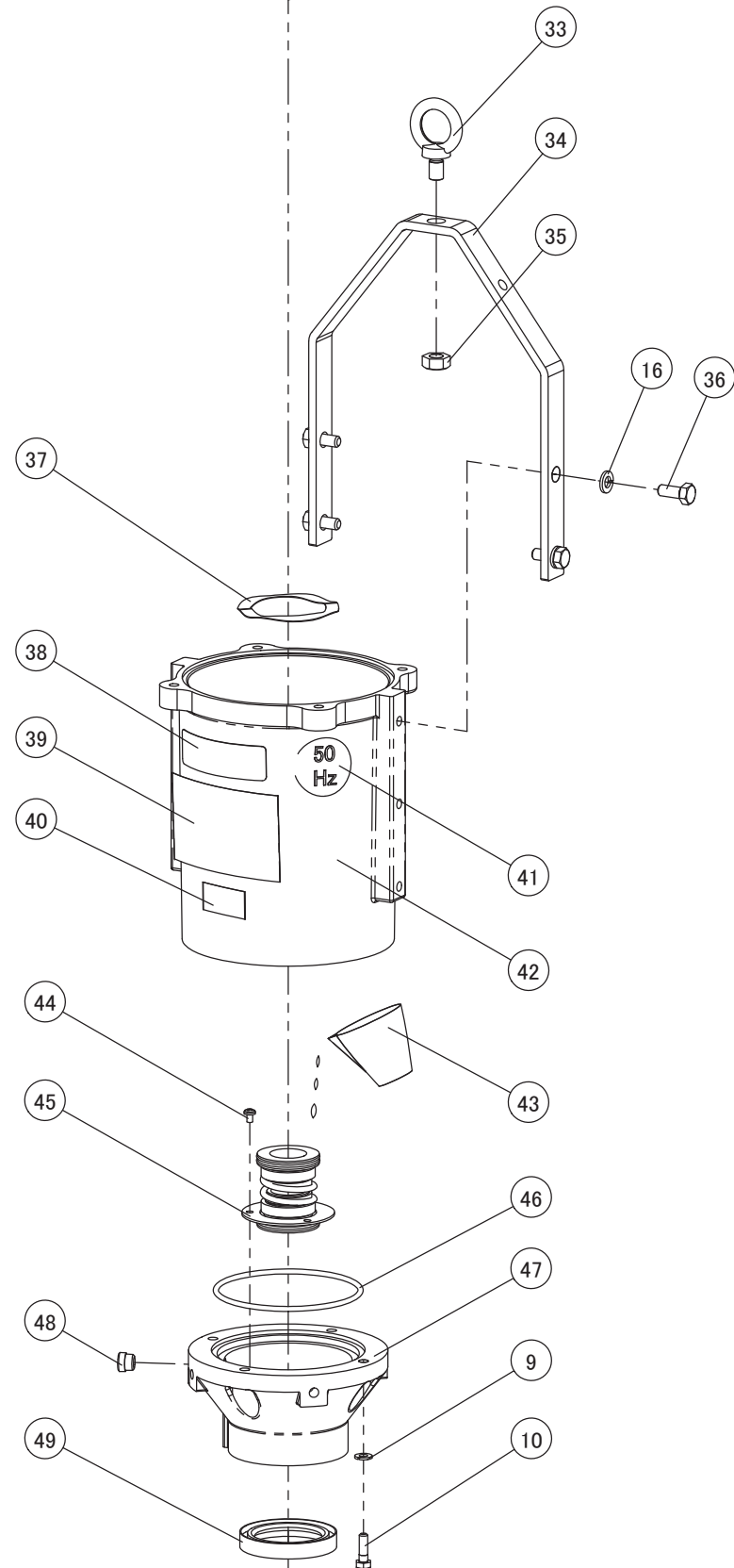


Note 記事	A:ケーブルクランプ位置変更 ' 21. 09. 06 S. Haruta		Date 年月日	Sign 署名	Scale 尺度	Title / 表題 External Diagram 外形寸法図 (標準)	Dwg. No. / 図面番号
		Approved 承認	Jan-06-2021	T. Hayashi	1/3		W 3 0 2 1 1
		Checked 審査	Jan. 05, 2021	S. Haruta		Type / 形式 ELECTRIC SUBMERSIBLE PUMP	
		Drawn 作成	Dec. 17, 2020	T. Iwanaga		SA-250AV	
							SAKURAGAWA PUMP MFG. CO. LTD. 桜川ポンプ製作所





SA-250AV



W30212-Fig

符号 Mark	部品番号 Part No.	品 名 Part Name	材 質 Material	数量 Q'ty	寸 法 ・ 規 格 Size ・ Spec.	備考 Note	重量(kg) Weight
1-1	731205	警告ラベルA (Jpn) Earth Label A	合成樹脂 Synthetic Resin	1	Japanese 35×100		
1-2	731209	警告ラベルAE (Eng) Earth Label AE	合成樹脂 Synthetic Resin	1	English 35×100		
2	TT1.25-4	圧着端子 Tip	C1020PC Copper	4	1.25sq×R4		
3	CV4B10B8	成形品ケーブル (10m) Complete Cable	VCT polyvinyl chloride sheathed cabtyre cable	1	70091,76057,ギボシ・チップを含む 1.25sq×10m VCT 4C×1.25sq×10m		1.7
4	BUM612W	ハネ座金付六角ボルト Hexagon Bolt with Spring Washer	SUS304 Stainless Steel	2	M6×12 with Captive Washer		
5	76057	グランド Gland	SUS Stainless Steel	1	VCT成形US222Bなど34×50 2-M6 P=38		
6	NUM6A	六角ナット Hexagon Nut	SUS304 Stainless Steel	1	M6		
7	74131	ケーブルクランプ Cable Clamp	SUS304 Stainless Steel	1	SA250/U-232W		
8	70091	ゴムブッシュ Rubber Bush	合成ゴム Synthetic Rubber	1	φ11.9×19×L=28		
9	SWUM6B	スプリングワッシャ Spring Washer	SUS304 Stainless Steel	5	M6		
10	BUM620	六角ボルト Hexagon Bolt	SUS304 Stainless Steel	5	M6×20		
11	TT020	ギボシ(オス) Plug	C1020PC Copper	4	φ5 Plug 1.25sq		
12	78029	絶縁スリーブ(P) Sleeve(P)	ビニール Vinyl	4	Insulating Sleeve for Plug		
13	TT021	ギボシ(メス) Receptacle	C1020PC Copper	3	φ5 Receptacle Plug 1.25sq		
14	78030	絶縁スリーブ(R) Sleeve(R)	ビニール Vinyl	3	Insulating Sleeve for Receptacle		
15	BUM825	六角ボルト Hexagon Bolt	SUS304 Stainless Steel	4	M8×25		
16	SWUM8B	スプリングワッシャ Spring Washer	SUS304 Stainless Steel	12	M8		
17	21230	上部ブラケット Upper Bracket	FC Cast Iron	1	SA-250A		
18	TT022	アース線 Earth Code	—	1	1.25sq×100mm 丸端子/ギボシを含む		
19	SWUM4B	スプリングワッシャ Spring Washer	SUS304 Stainless Steel	1	M4		
20	PSM48	ナベ小ネジ Screw	SWRM Mild Steel	1	M4 × 8		
21	ACDPXL54	オートカット Auto-Cut	—	1	1.2kW-200V KA-311		
22	SWM4B	スプリングワッシャ Spring Washer	SWRH4A Stainless Steel	2	M4		
23	PBM412	ナベ小ネジ Screw	C2700W Brass	2	M4 × 12		
24	87144	上部ベアリングカバー Upper Bearing Cover		1	上部ベアリングのカバー		
25	(*) OG140	Oリング O-ring	合成ゴム Synthetic Rubber	1	φ3.1 d=φ139.4		
26	B6305ZZ	ベアリング Bearing	6305ZZC3 Ball Bearing	1	6305ZZC3 d=φ25 D=φ62 B=17		
27	23352	ベアリングカラー Bearing Collar	SUS304 Stainless Steel	1	SA-250A		-
28	50327	ロータ Rotor	—	1	0.75kW-6P SA-250A		
29	30379	モータシャフト Motor Shaft	SUS304 Stainless Steel	1	SA-250A		
30	K6618A	キー Key	SUS304 Stainless Steel	1	B6×H6×L18 One Roundend		
31	B6306ZZ	ベアリング Bearing	6306ZZC3 Ball Bearing	1	6306ZZC3 d=φ30 D=φ72 B=19		0.4
32	51431	ステータ Stator	—	1	0.75kW-6P 200V		
33	EYBM10	アイボルト Eye Bolt	SS400 Mild Steel	1	M10		
34	RSA075A47	吊り上げ用具 Lifting Equipment	—	1	SA-250V		0.6
35	NUM10A	六角ナット Hexagon Nut	SUS304 Stainless Steel	5	M10 1種		
36	BUM820	六角ボルト Hexagon Bolt	SUS304 Stainless Steel	4	M8 × 20		
37	WW72	波ワッシャ Wave Washer	SK5 Hard Steel	1	6306		
38-1	731208	本体注意ラベルC (Jpn) Caution Label C	合成樹脂 Synthetic Resin	1	Japanese 80×25		
38-2	731211	本体注意ラベルCE (Eng) Caution Label C	合成樹脂 Synthetic Resin	1	English 80×25		
39	731128D	銘板 Name Plate	テトロン Tetron	1	シール銘板 66×100		
40	73438	検査合格シール Inspection Seal	テトロン Tetron	1	40×20		
41-1	73629	周波数シール (50Hz) Frequency Label	テトロン Tetron	1	50Hz φ42		
製品コード①:0		記事 Note:標準:プロベラピッチP=130	名称: Title		書類番号 Doc. No.	W30212	1/2
来歴: History			部 品 明 細 図 CONSTRUCTION DIAGRAM		参照図 Fig.Draw.No.	W30212-Fig	Page. 2022/06/27
			形式: Type		サクラ川ポンプ製作所 SAKURAGAWA PUMP MFG.CO.LTD.		
			※ 警告ラベル、注意ラベルの類は和文又は英文どちらか一方が付属 します Either Japanese or English is attached for the labels.		※ 部品の重量は参考値です Weight of each part is reference value		
					00527-3E		

符号 Mark	部品番号 Part No.	品 名 Part Name	材 質 Material	数量 Q'ty	寸 法 ・ 規 格 Size ・ Spec.	備考 Note	重量(kg) Weight
41-2	73630	周波数シール (60Hz) Frequency Label	テトロン Tetron	1	60Hz φ42		
42	20327	モータフレーム Motor Frame	FC Cast Iron	1	SA-250A		
43	T170	潤滑油 Lubricant	タービン油 Turbine Oil	0.17 L	Non-additive Turbine Oil		
44	PUM46	ナベ小ネジ Screw	SUS304 Stainless Steel	3	M4×6		
45	MW25C	メカニカルシール Mechanical Seal	- -	1 Set	φ25		
46	(*) OB19	Oリング O-ring	合成ゴム Synthetic Rubber	1	φ3.53 d=φ98.02		
47	RSA075A01	シールハウジング Seal Housing	FC Cast Iron	1	RSA075A/SA250		2.5
48	PLUPT2A	六角穴付プラグ Hollow Set Plug	SUS304 Stainless Steel	1	1/4B Hexagon Socket Head		
49	SC50689	オイルシール Oil Seal	合成ゴム Synthetic Rubber	1	d=φ50 D=φ68 b=9		
50	10P130	プロペラ Propeller	高クロム鋼鉄 High Chrome Alloy	1	SA-250/RSA075A		2.5
51	NUM16C	六角ナット Hexagon Nut	SUS304 Stainless Steel	1	M16		
52	NUM16A	六角ナット Hexagon Nut	SUS304 Stainless Steel	1	M16		
53	70116	インペラナットカバー Impeller Cover	合成ゴム Synthetic Rubber	1	φ60 H=25		
54	RSA075A03	ガイドリング Guide Ring	SS+亜鉛メッキ SS+Zincification	1	SA-250		3.0
55	BUM816	六角ボルト Hexagon Bolt	SUS304 Stainless Steel	4	M8 × 16		
56	RSA075A46	スタンド Stand	- -	1	SA-250V		5.0
57	BUM1025	六角ボルト Hexagon Bolt	SUS304 Stainless Steel	4	M10 × 25		
58	SWUM10B	スプリングワッシャ Spring Washer	SUS304 Stainless Steel	4	M10		
901	SA250APO	パッキンOリングセット Packing & O-ring Set	- -	1	部品番号欄に(*)印の付いたもの (*) should be included.		-
902	CV4B	キャブタイヤケーブル Cabtyre Cable	VCT polyvinyl chloride sheathed cabtyre cable	1 m	単価は1m毎、販売は5m毎 4C×1.25Sq Price:per a meter/Sales:per 5 m	別売り Optional Parts	
903	70102	ゴムスリーブ Rubber Sleeve	合成ゴム Synthetic Rubber	1	〜φ12 D=25 L=55mm	別売り Optional Parts	
904	10P090	プロペラ Propeller	高クロム鋼鉄 High Chrome Alloy	1	SA-250	別売り Optional Parts	2.3
905	10P110	プロペラ Propeller	高クロム鋼鉄 High Chrome Alloy	1	SA-250	別売り Optional Parts	2.3
906	R50327SA	ロータ付シャフト Shaft with Rotor	- -	1		別売り Optional Parts	
907	HY951	アラルダイト(硬化剤) -	- -		ナガセエレクトクス 硬化剤 HY-951 商品番号 主剤は部品番号AL=CY-230	別売り Optional Parts	
908	AL	コンパウンド Compound	エポキシ樹脂 Epoxy resin		主剤:AL:硬化剤HY951 100:9〜10	別売り Optional Parts	1.1
製品コード①:0			Date Approved Jun.30.2022 T.Hayashi		Sign. Checked Jun.28.2022 S.Haruta		記事 Note:標準:プロペラピッチP=130 来歴:History Drawn 27-Jun-2022 A Zin
			名称:Title 部品明細図		書類番号 Doc. No. W30212	2/2	
			CONSTRUCTION DIAGRAM		参照図 Fig.Draw.No. W30212-Fig	Page. 2022/06/27	
			形式:Type SA-250AV		サクラ川ポンプ製作所 SAKURAGAWA PUMP MFG.CO.LTD.		
			※ 警告ラベル、注意ラベルの類は和文又は英文どちらか一方が付属 します Either Japanese or English is attached for the labels.		※ 部品の重量は参考値です Weight of each part is reference value 00527-3E		