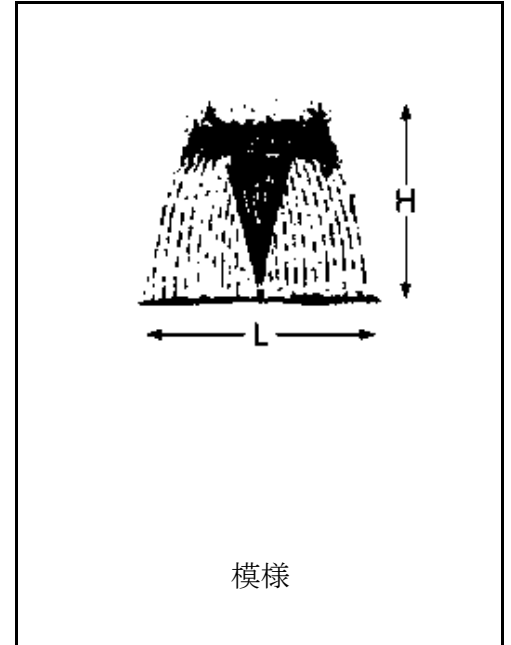


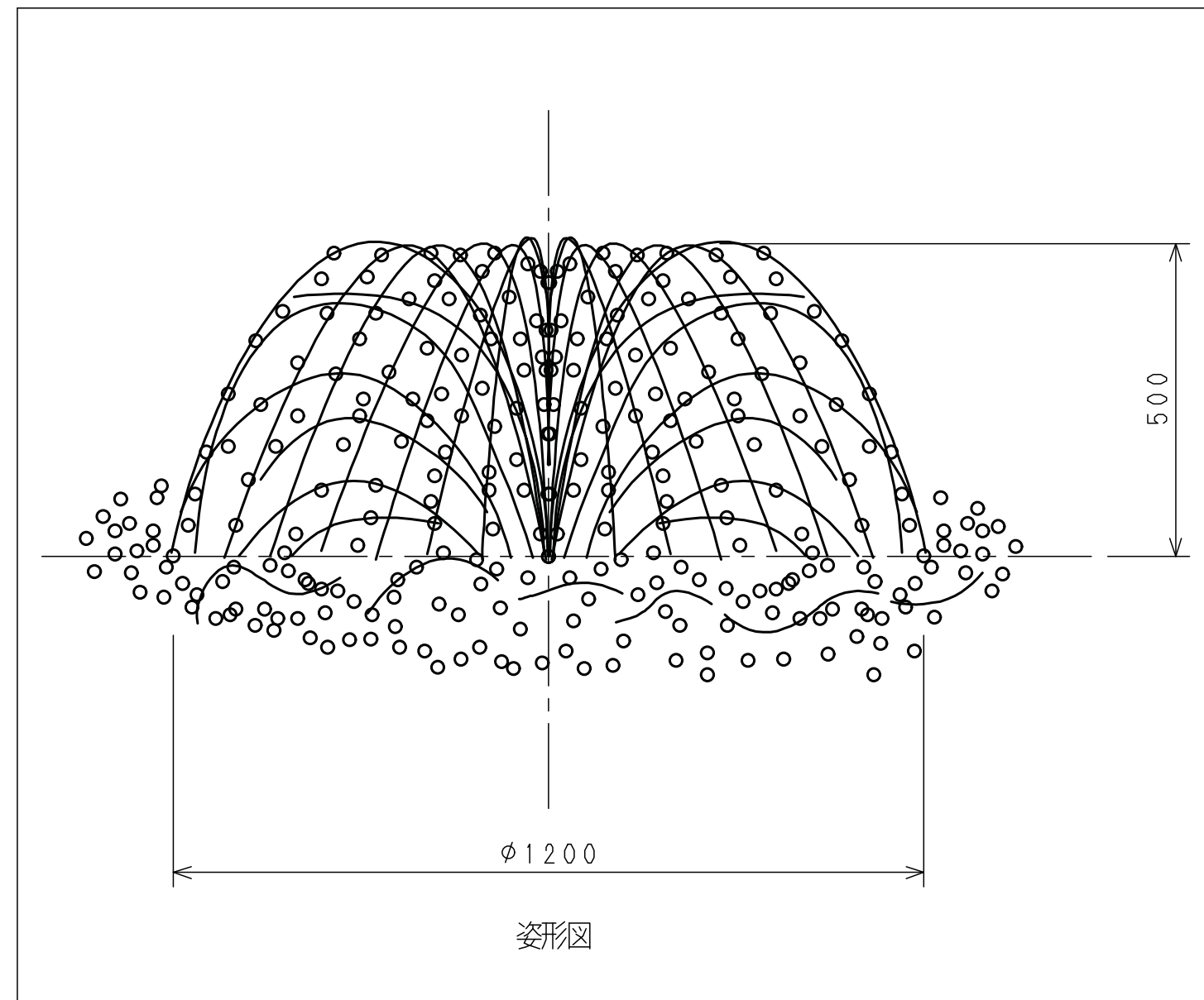
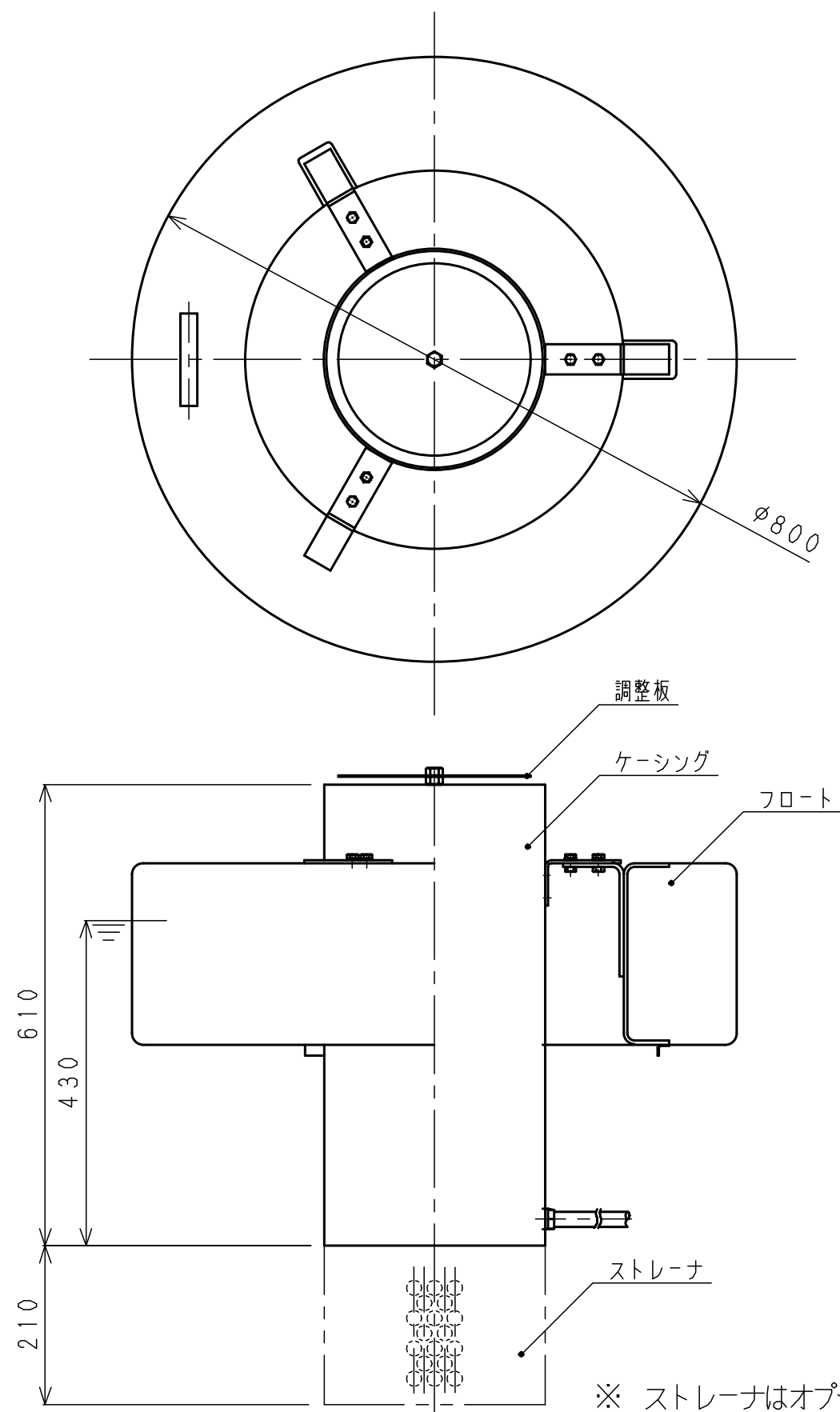
## 殿

## SB 形 曝噴水装置 仕様書

1. 形 式	SB-075A
2. 形 状	種 類 湧き水形状
	H × L (m) 0.5 × 1.2
3. モ ー タ	形 式 乾式水中形三相誘導電動機
	出 力 0.75 kW
	極 数 6 P
	電 圧 200/220 V
	周波数 60 Hz
	電 流 4.2/4.1 A
	始動方式 全電圧始動



4. キャブタイヤケーブル	VCT	4C × 1.25 mm <sup>2</sup>	10 m	仕上径 φ 11.5 mm
5. 主要部品材質	調整板:SUS304			
及び	プロペラ:高クロム鋳鉄			モータ:タールエポキシ樹脂塗装
塗 装	ケーシング:SUS304			
	ストレーナ:SUS304			
	接液部ボルト・ナット:SUS304			
6. 寸 法 ・ 質 量	寸 法	図面番号 : W30336 による。		
	質 量	約 40 kg (但し キャブタイヤケーブルは含まず。)		
7. 付 属 品				
8. 備 考	ストレーナはオプション品です。			



Note 記事			Date 年月日	Sign 署名	Scale 尺度	Title / 表題 External Diagram 外形寸法図 (標準)	Dwg. No. / 図面番号
		Approved 承認	Jun-22-2021	T.Hayashi	1/8		W 3 0 3 3 6
		Checked 審査				Type / 形式 ELECTRIC SUBMERSIBLE PUMP	
		Drawn 作成	Jun. 17, 2021	S. Harata		SB-075A	
							SAKURAGAWA PUMP MFG.CO.LTD. 桜川ポンプ製作所