

SB 水中攪拌機 仕様書

1. 水中攪拌機

A) 形 式

SB-075AM 標準

B) 内 蔵 モ ー タ

乾式水中形三相誘導電動機

出 力	0.75 kW
電 圧	200 V
周 波 数	50 Hz
電 流	4.6 A
極 数	6 極
絶 縁 階 級	E 種
始 動 方 式	全電圧始動

C) キャブタイヤ  
ケーブル

VCT 4C × 1.25 mm<sup>2</sup> 10 m 仕上径 φ 11.5 mm

D) 主要部品材質

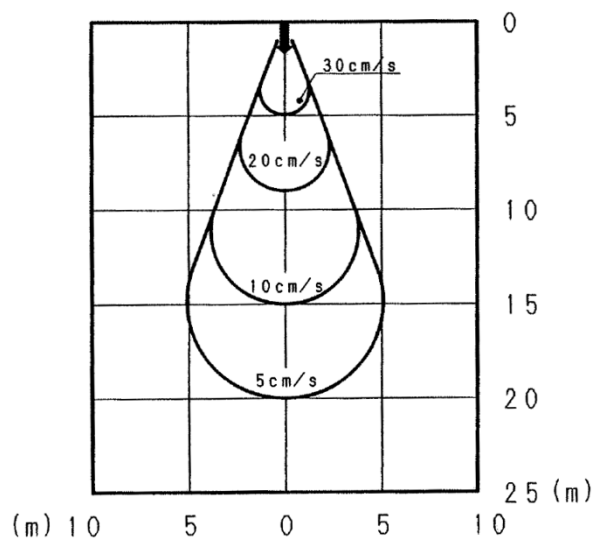
構造図W30230

E) 寸 法 ・ 質 量

寸法:外形寸法図W30229による

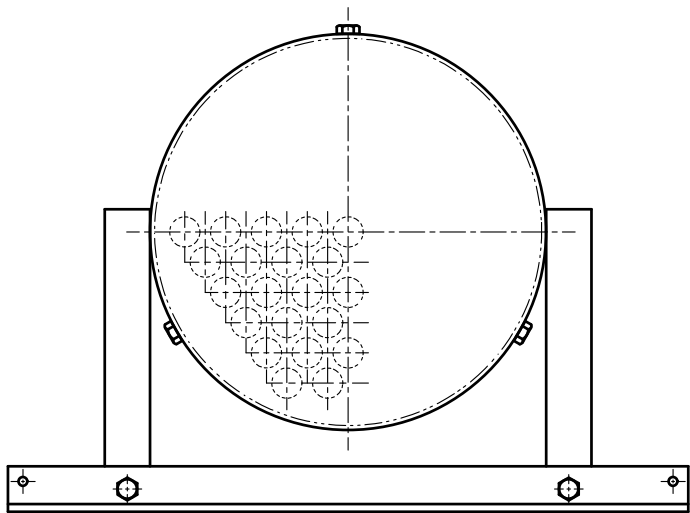
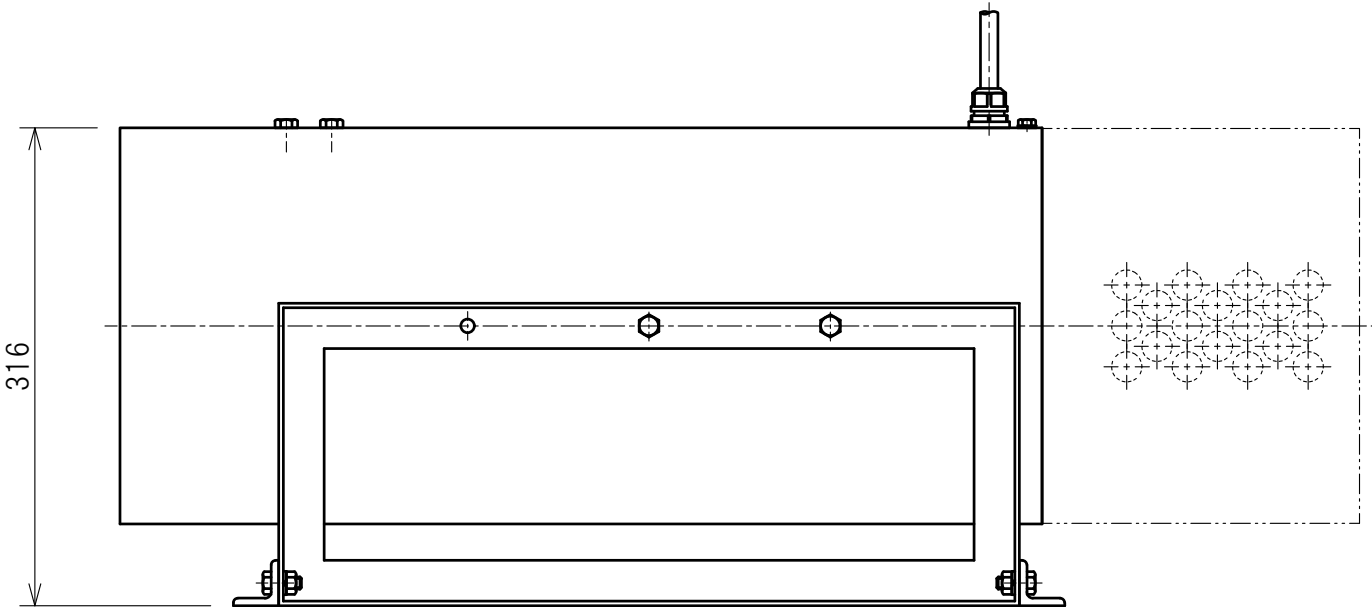
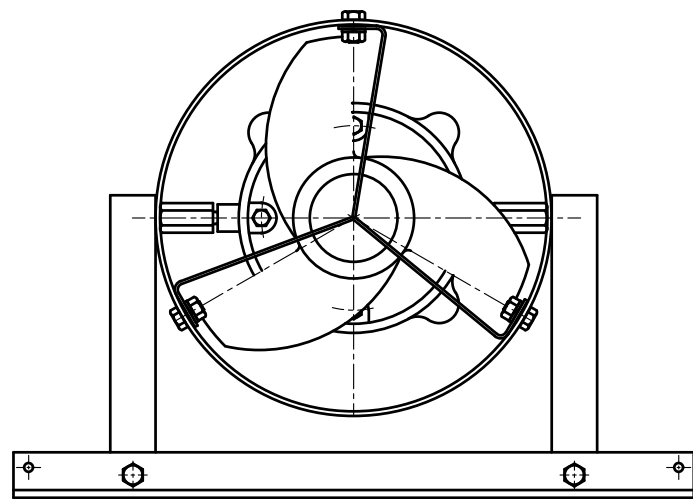
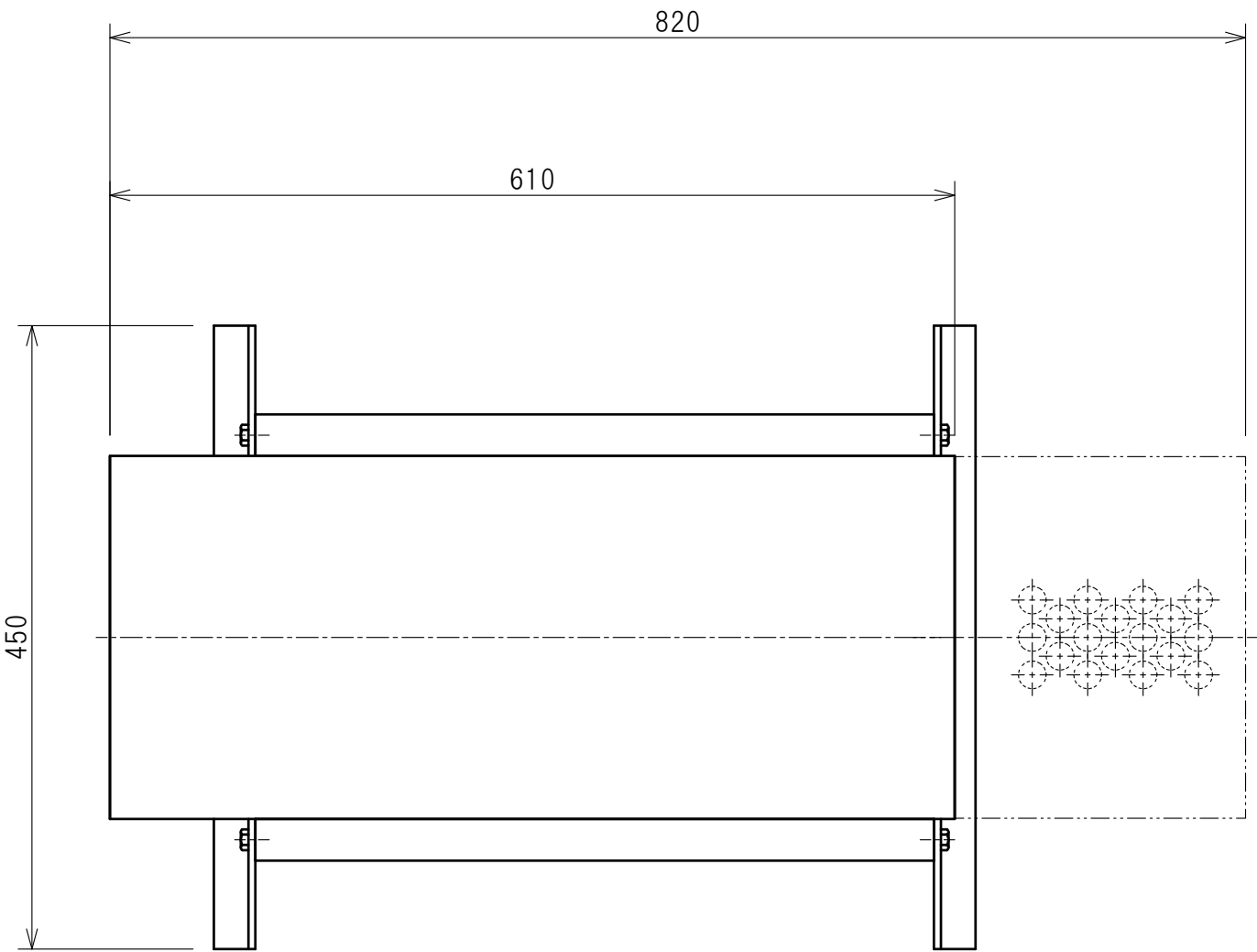
概算質量:約 55kg

F) 水流速度分布図



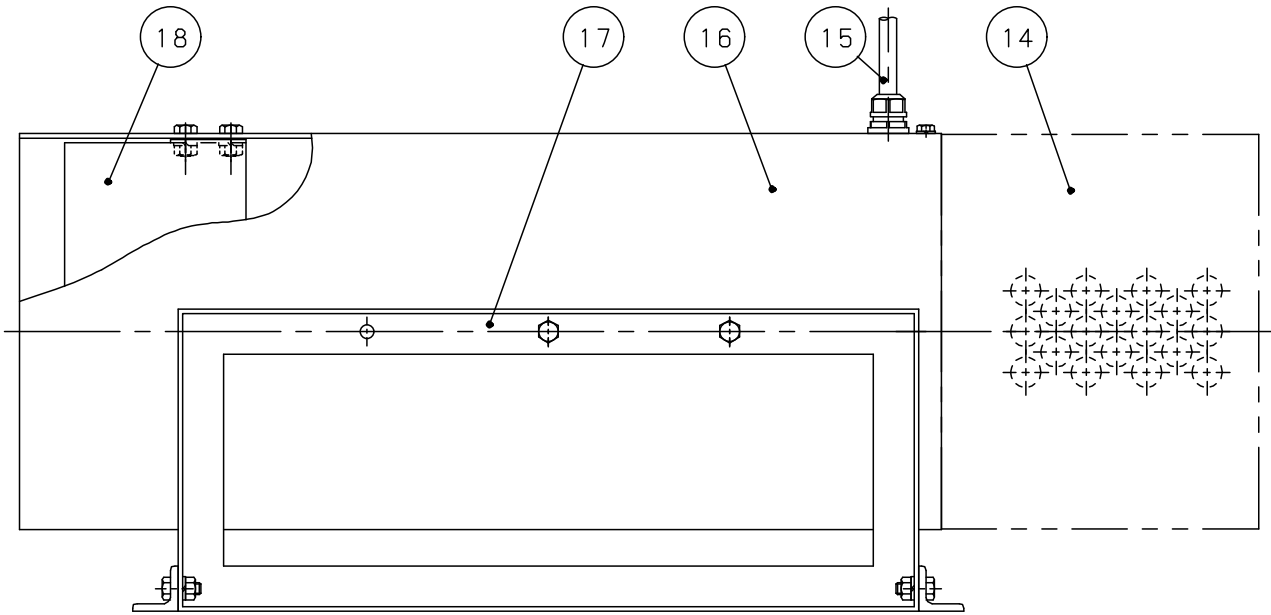
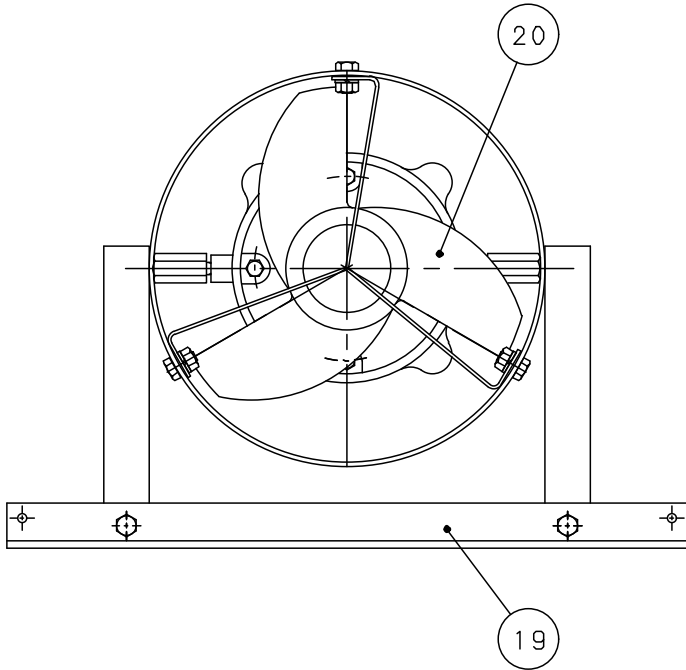
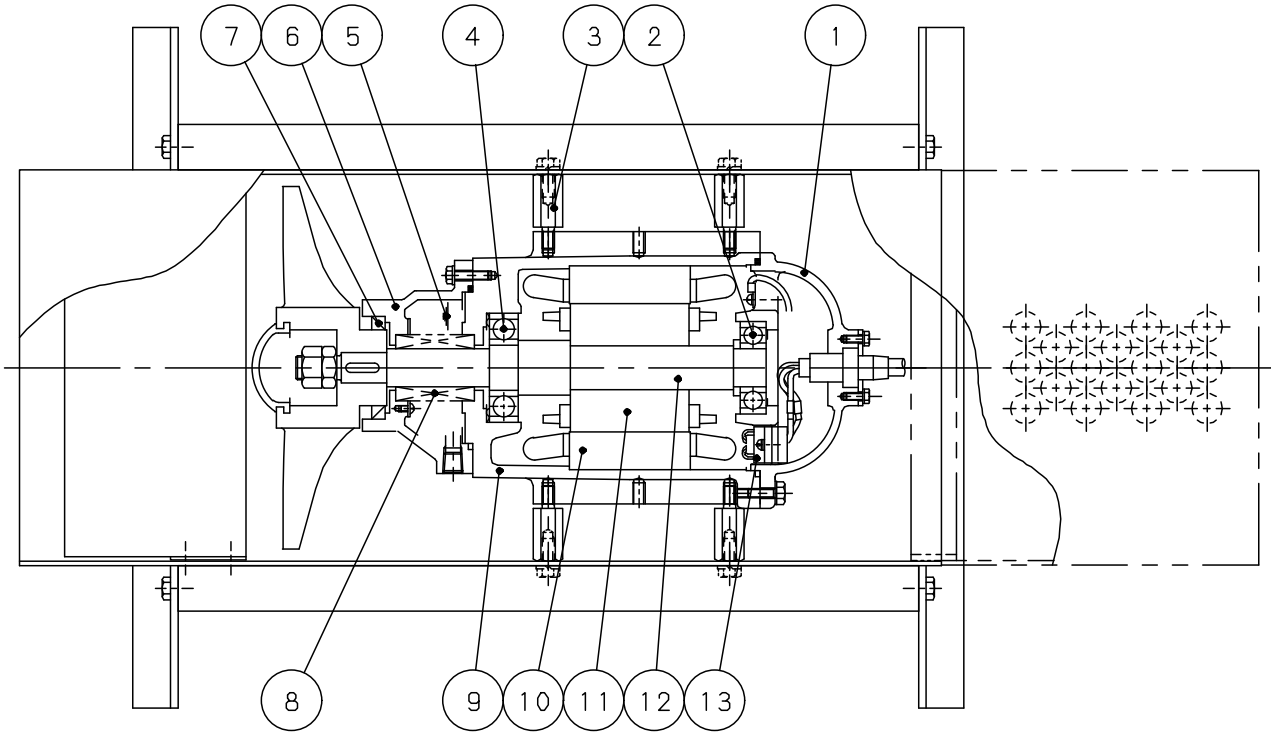
形式	流速測定条件	
	水深(m)	流速測定位置(m)
SB-075AM	0.5	水面下0.3

※ ストレーナはオプションです。



Note 記事		<div>Approved 承認</div> <div>Checked 審査</div> <div>Drawn 作成</div>	Date 年月日	Sign 署名	Scale 尺度	Title / 表題	Dwg. No. / 図面番号			
			2008/05/28	Uemura	1/5	External Diagram 外形寸法図（標準）	W30229			
			2008/05/28	Hayashi		Type / 形式	SAKURAGAWA PUMP MFG. CO., LTD. 桜川ポンプ製作所			
			2008/05/28	Haruta		ELECTRIC SUBMERSIBLE PUMP				
						SB-075M, AM				

符号	品名	材質・備考
1	上部ブラケット	FC200
2	ベアリング	6305ZZ
3	モータ取付ボルト	SUS304
4	ベアリング	6306ZZ
5	潤滑油	タービン油
6	シールハウジング	FC200
7	オイルシール	合成ゴム
8	メカニカルシール	MW25C
9	モータフレーム	FC200
10	ステータ	-
11	ロータ	-
12	モーターシャフト	SUS304
13	オートカット	-
14	ストレーナ (オプション)	SUS304
15	キャブタイヤケーブル	VCT
16	ケーシング	SUS304
17	取付枠	SUS304
18	整流板	SUS304
19	連結機	SUS304
20	プロペラ	高クロム鋳鉄



Note 記			Date 年月日	Sign 署名	Scale 尺度	Title / 表題 Construction Diagram 構造図 (標準)	Dwg. No. / 図面番号
		Approved 承認	Jan-28-2021	T.Hayashi	Free		W30230
		Checked 審査	Jan.19,2021	S.Haruta		Type / 形式 ELECTRIC SUBMERSIBLE PUMP	
		Drawn 作成	Dec. 11, 2020	T. Iwanaga		SB-075AM	

SAKURAGAWA PUMP MFG.CO.LTD.  
桜川ポンプ製作所