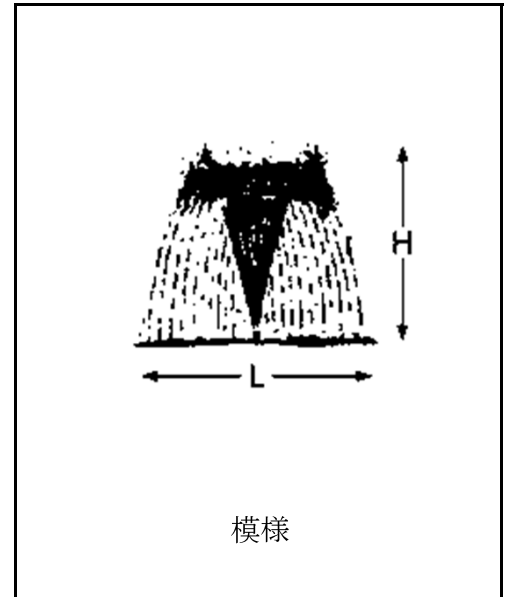


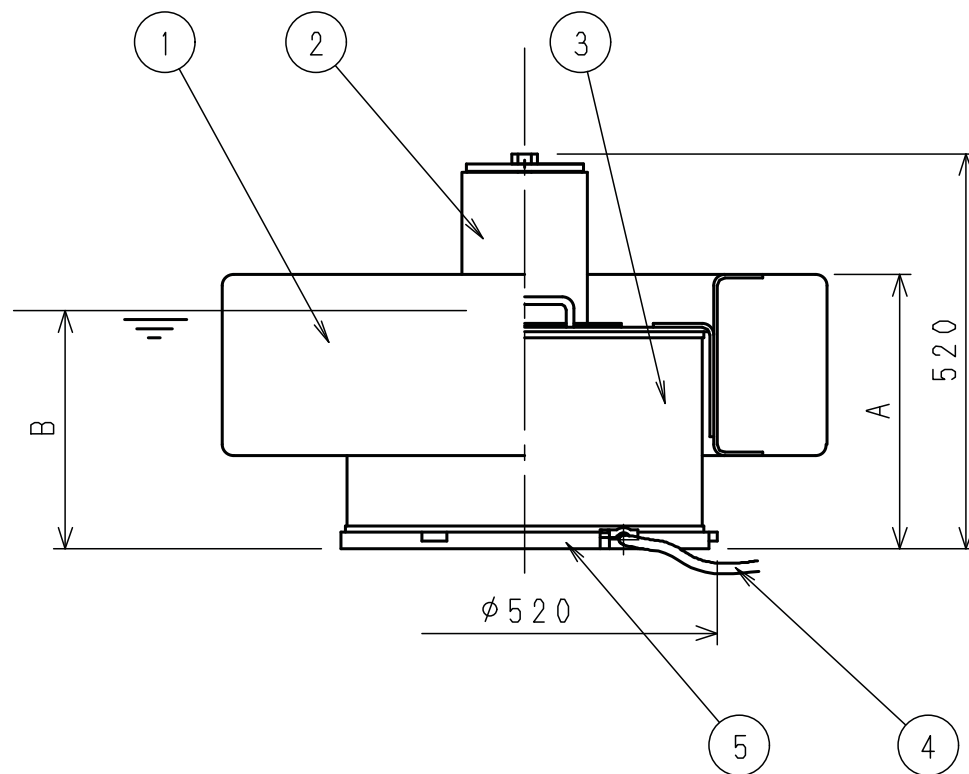
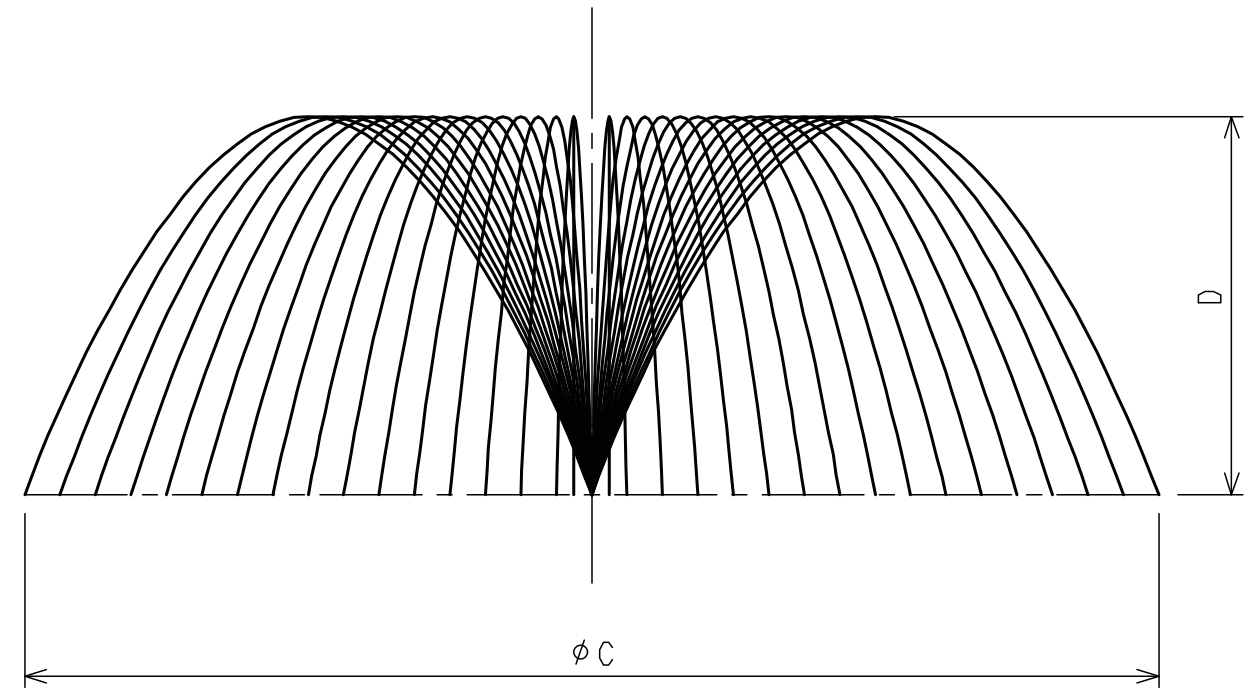
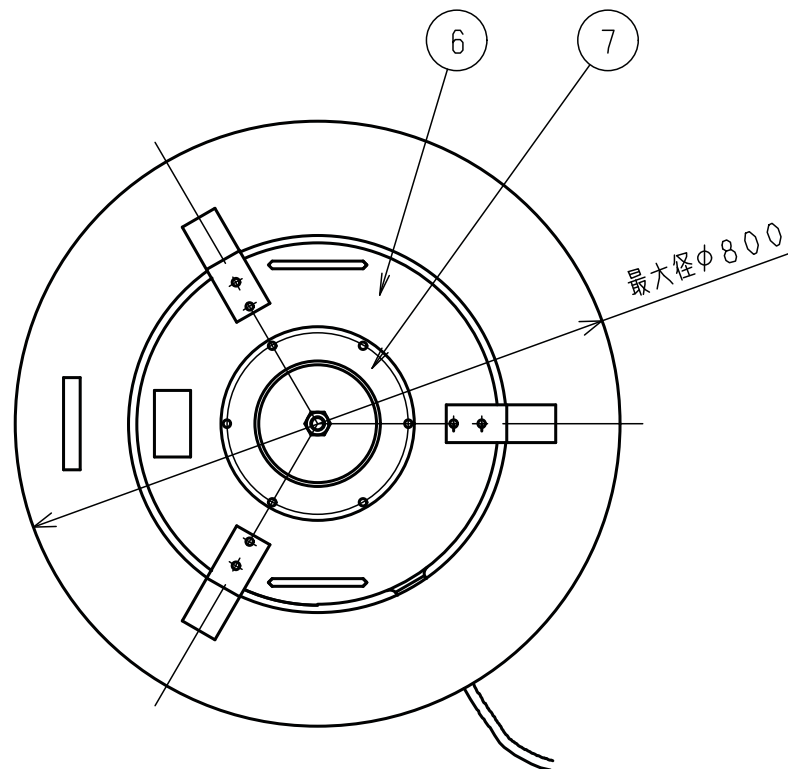
殿

SF-A 形 噴水装置 仕様書

1. 形 式	SF-A15B (標準)
2. 形 状	種 類 アサガオ
	H × L (m) 2 × 8
3. モ ー タ	形 式 乾式水中形三相誘導電動機
	出 力 1.5 kW
	電 圧 200/220 V
	周波数 60 Hz
	電 流 6.2/5.7 A
	始動方式 全電圧始動



4.	キャブタイヤ ケーブル	2PNCT	4C ×	1.25	mm ²	30 m	仕上径 φ	11.5	mm
5.	主要部品材質 及び 塗 装	モータフレーム:FC200		指定色		-			
		ノズル:SUS304							
		底板:AC4AF							
		ノズル台:SUS304							
		接液部ボルト・ナット:SUS304							
		ストレーナ:SUS304							
6.	寸 法 ・ 質 量	寸 法 図面番号 : V30731 による。							
		質 量 約 66 kg (但し キャブタイヤケーブルは含まず。)							
7.	付 属 品								
8.	運 転 盤 運転盤は オプションです	屋外壁掛形 形式: FK3-15							
9.	備 考								



形 式	A	B	C	D
SF-A15B	365	315	8000	2000
SF-A22B	335	320	10000	2500

符号	品 名	個 数	材 質	備 考
1	フロート	1	ポリエチレン	発泡ウレタン入
2	アサガオノズル	1	SUS304	
3	ストレーナ	1	SUS304	
4	ケーブル	30m	2PNCT	
5	底板	1	AC4AF	
6	上板	1	AC4AF	
7	ノズル台	1	SUS304	

Note 記事		Approved 承認 Checked 審査 Drawn 作成	Date 年月日	Sign 署名	Scale 尺度	Title / 表題	Dwg. No. / 図面番号
			Feb-08-2019	T.Hayashi	1/10	Construction Diagram 構造図 (標準)	V30731
						Type / 形式	SAKURAGAWA PUMP MFG. CO. LTD. 桜川ポンプ製作所
			Feb. 08, 2019	H. Tsuda		ELECTRIC SUBMERSIBLE PUMP	
						SF-A15B , SF-A22B	