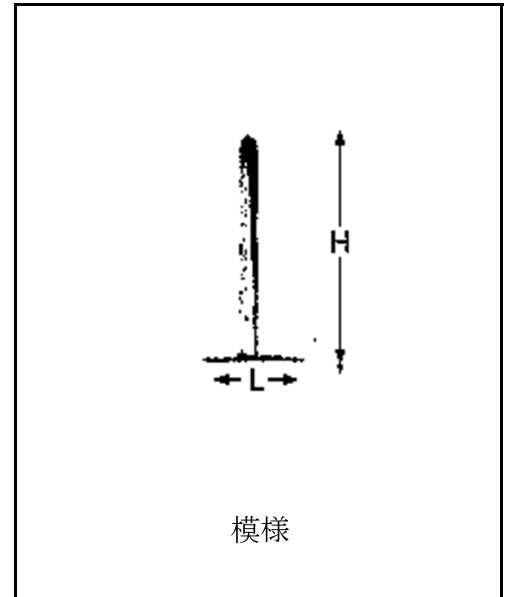


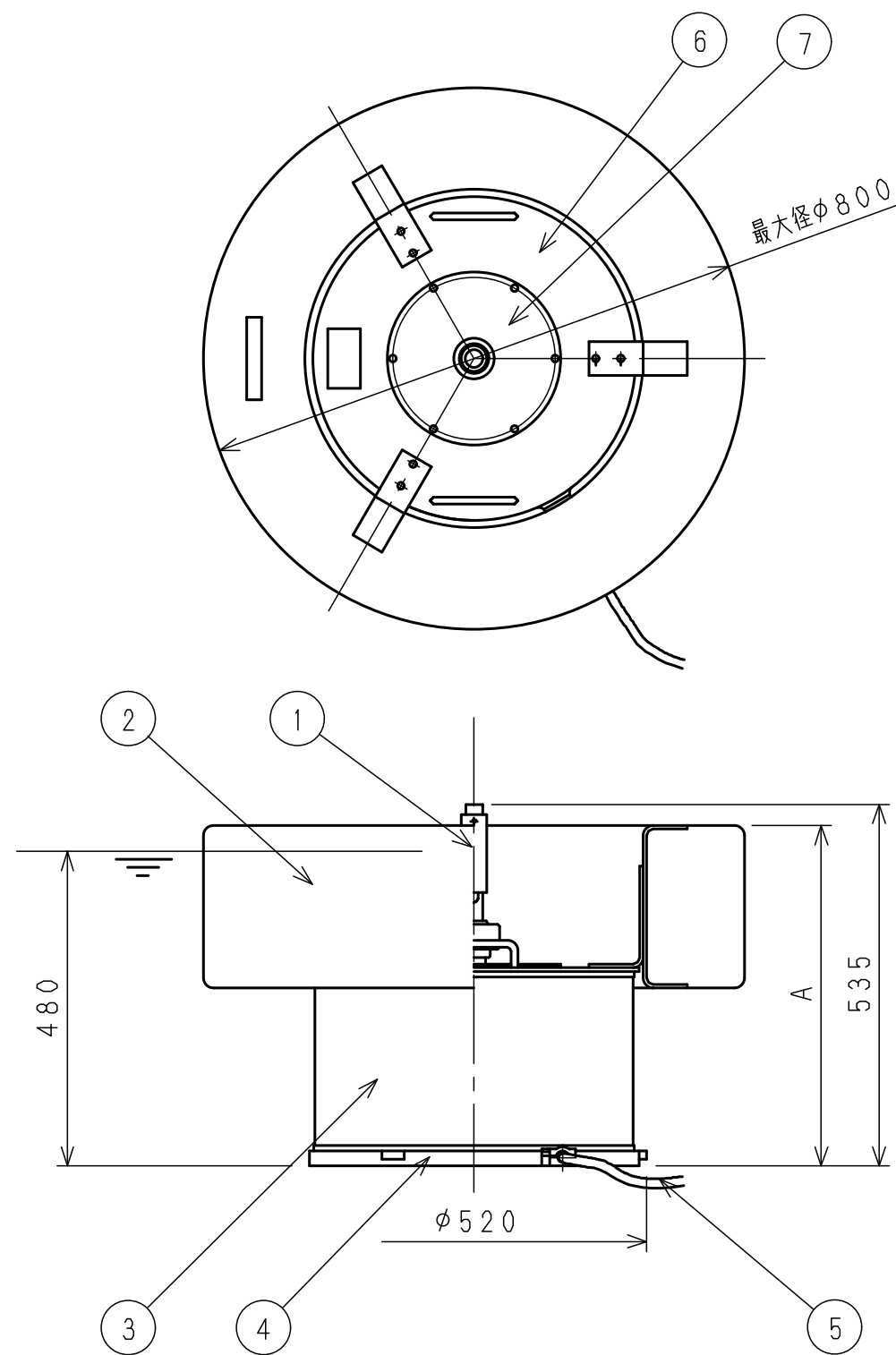
殿

SF-C 形 噴水装置 仕様書

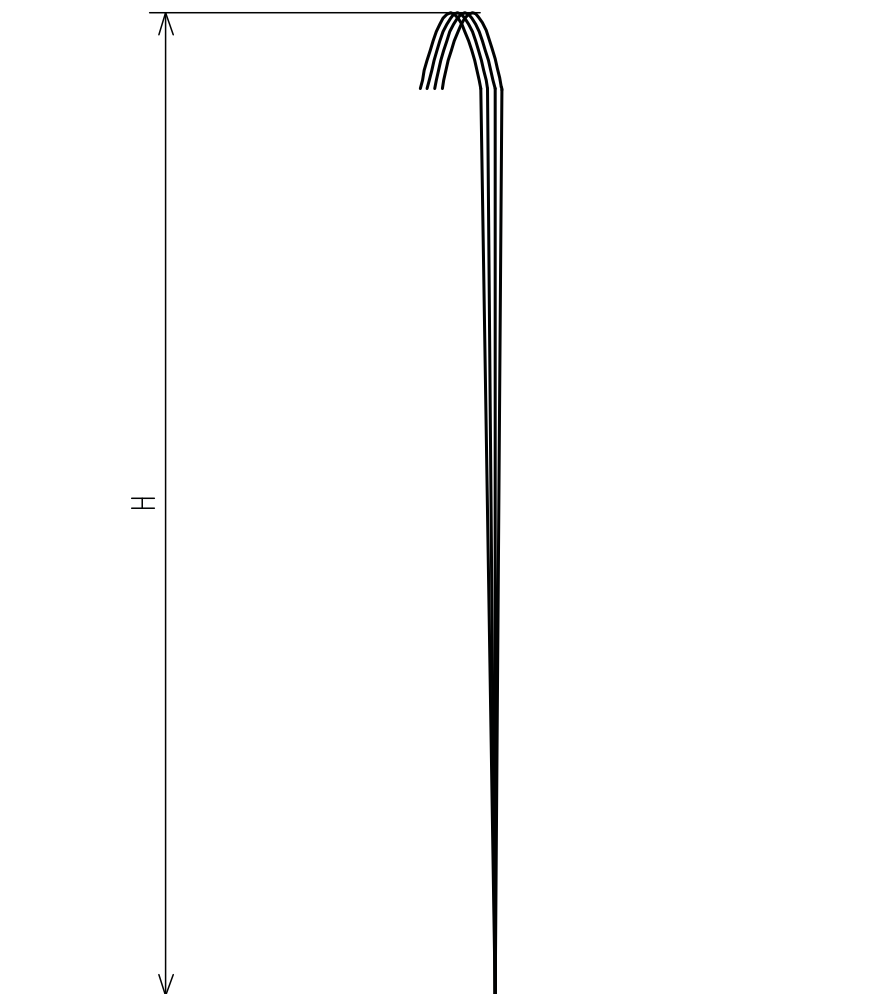
1. 形 式	SF-C22B (標準)
2. 形 状	種 類 エジェクタ1
	H × L (m) 13 × 0.5
3. モ ー タ	形 式 乾式水中形三相誘導電動機
	出 力 2.2 kW
	電 圧 200/220 V
	周波数 60 Hz
	電 流 8.9/8.0 A
	始動方式 全電圧始動



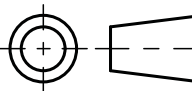
4. キャブタイヤケーブル	2PNCT 4C × 1.25 mm <sup>2</sup> 30 m 仕上径 φ 11.5 mm
5. 主要部品材質 及び 塗 装	モータフレーム:FC200 指定色 - ノズル:黄銅製 ニッケルメッキ 底板:AC4AF ノズル台:SUS304 接液部ボルト・ナット:SUS304 ストレーナ:SUS304
6. 寸 法 ・ 質 量	寸 法 図面番号 : V30732 による。 質 量 約 69 kg (但し キャブタイヤケーブルは含まず。)
7. 付 属 品	
8. 運 転 盤	屋外壁掛形 形式: FK3-22
運転盤は オプションです	
9. 備 考	



	A	H
SF-C15B	535	11000
SF-C22B	505	13000



符号	品名	個数	材質	備考
1	エジェクターノズル	1	黄銅	ニッケルメッキ
2	フロート	1	ポリエチレン	発泡ウレタン入
3	ストレーナ	1	SUS304	
4	底板	1	AC4AF	
5	ケーブル	30m	2PNCT	
6	上板	1	AC4AF	
7	ノズル台	1	SUS304	

Note 記号		<div>Approved 承認</div> <div>Checked 審査</div> <div>Drawn 作成</div>	Date 年月日	Sign 署名	Scale 尺度	Title / 表題 Construction Diagram 構造図 (標準)	Dwg. No. / 図面番号	
			Feb-08-2019	T.Hayashi	1/10		V30732	
							Type / 形式 ELECTRIC SUBMERSIBLE PUMP	SAKURAGAWA PUMP MFG.CO.LTD. 桜川ポンプ製作所
				Feb. 08, 2019	H. Tsuda		SF-C15B , SF-C22B	