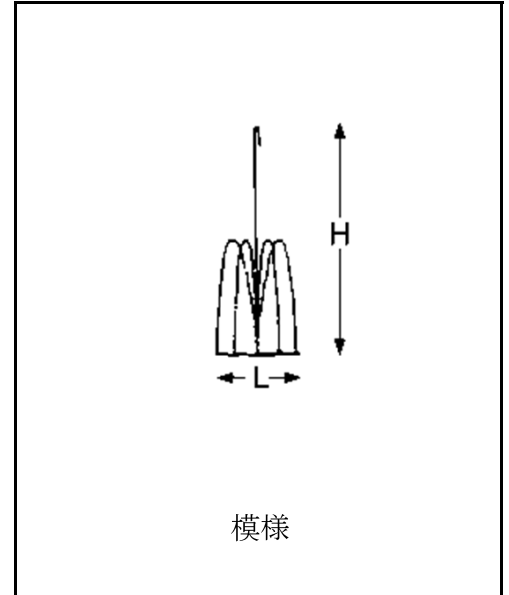


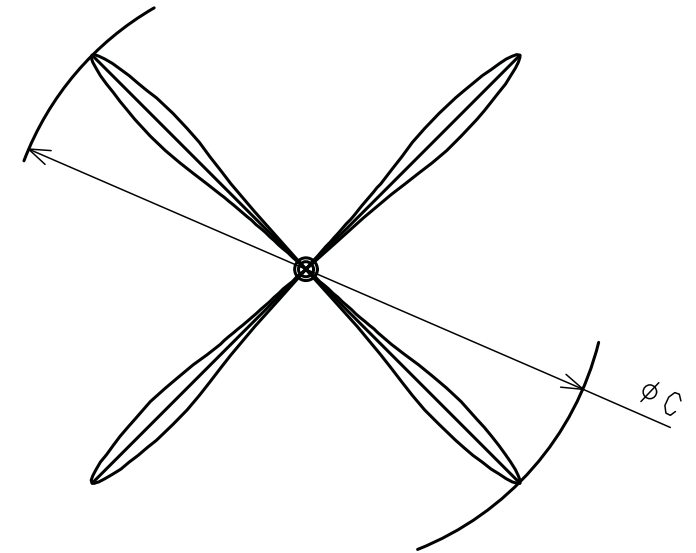
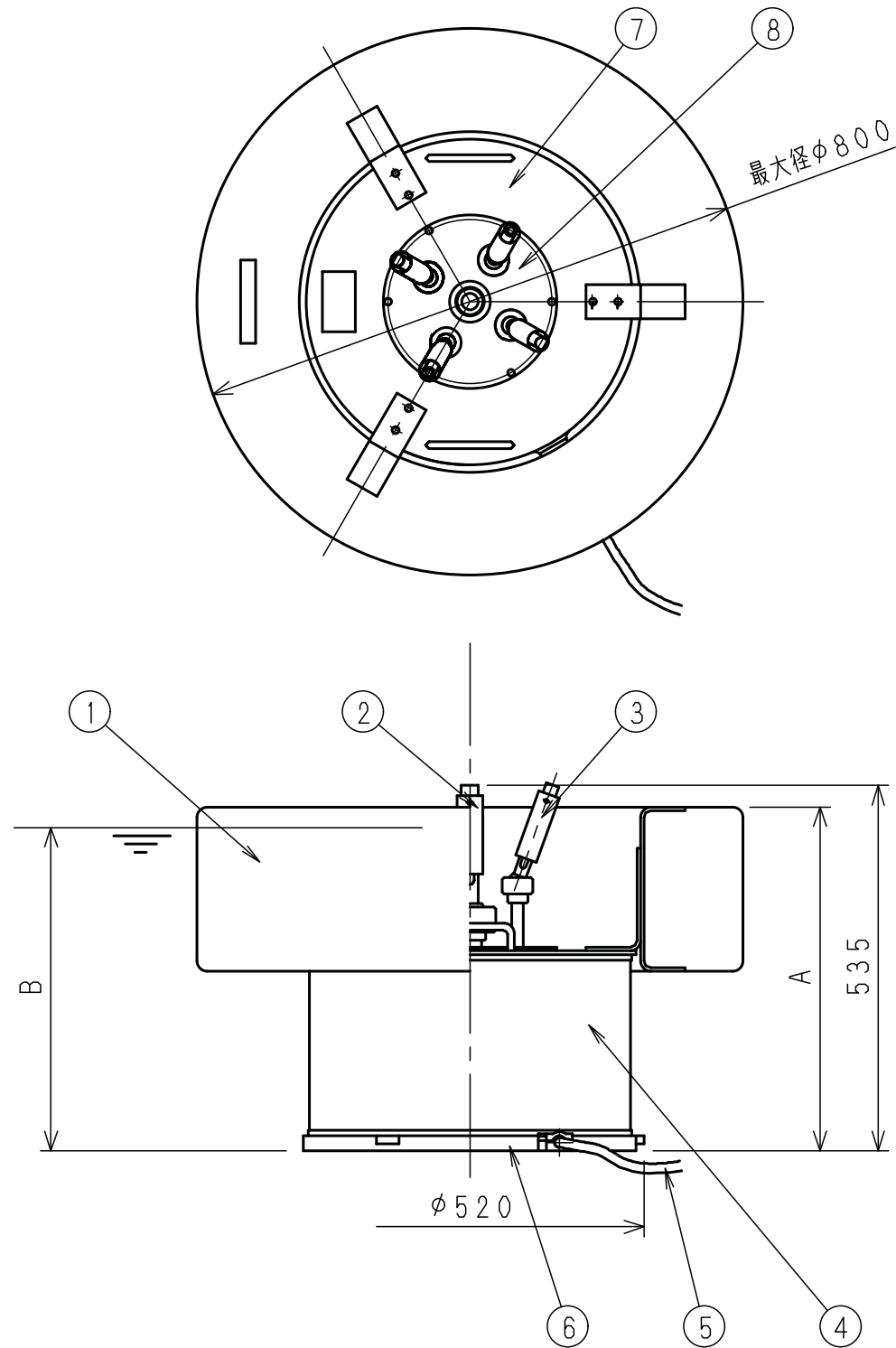
殿

SF-D 形 噴水装置 仕様書

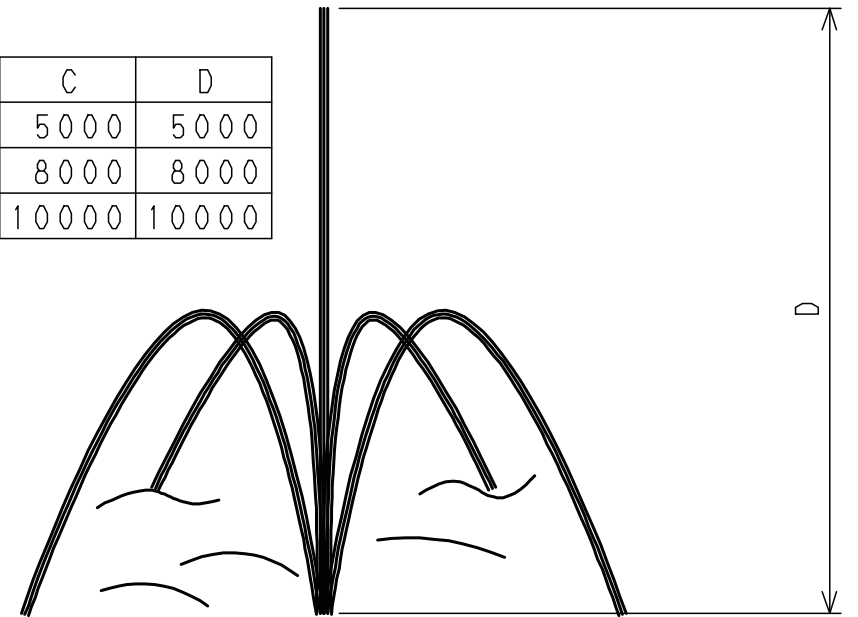
1. 形 式	SF-D15B (標準)
2. 形 状	種 類 エジェクタ5
	H × L (m) 8 × 1～8
3. モ ー タ	形 式 乾式水中形三相誘導電動機
	出 力 1.5 kW
	電 圧 200/220 V
	周波数 60 Hz
	電 流 6.2/5.7 A
	始動方式 全電圧始動



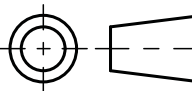
4. キャブタイヤ ケーブル	2PNCT 4C × 1.25 mm ² 30 m 仕上径 φ 11.5 mm
5. 主要部品材質 及び 塗 装	モータフレーム:FC200 指定色 - ノズル:黄銅製 ニッケルメッキ 底板:AC4AF ノズル台:SUS304 接液部ボルト・ナット:SUS304 ストレーナ:SUS304
6. 寸 法 ・ 質 量	寸 法 図面番号 : V30733 による。 質 量 約 66 kg (但し キャブタイヤケーブルは含まず。)
7. 付 属 品	
8. 運 転 盤	屋外壁掛形 形式: FK3-15
運転盤は オプションです	
9. 備 考	



形 式	A	B	C	D
SF-D7A	515	495	5000	5000
SF-D15B	535	480	8000	8000
SF-D22B	505	490	10000	10000



符号	品 名	個 数	材 質	備 考
1	フロート	1	ポリエチレン	発泡ウレタン入
2	ノズル $\phi 15$	1	黄銅製ニッケルメッキ	
3	ノズル $\phi 7$	4	黄銅製ニッケルメッキ	
4	ストレーナ	1	SUS304	
5	ケーブル	30m	2PNCT	SF-D7A:VCT
6	底板	1	AC4AF	タールエポキシ塗装
7	上板	1	AC4AF	タールエポキシ塗装
8	ノズル台	1	SUS304	

Note 記事			Date 年月日	Sign 署名	Scale 尺度	Title / 表題 Construction Diagram 構造図 (標準)	Dwg. No. / 図面番号
		Approved 承認	Feb-08-2019	T.Hayashi	1/10		V30733
		Checked 審査				Type / 形式 ELECTRIC SUBMERSIBLE PUMP	
		Drawn 作成	Feb. 08, 2019	H. Tsuda		SF-D7A , SF-D15B , SF-D22B	

SAKURAGAWA PUMP MFG.CO.LTD.
桜川ポンプ製作所