

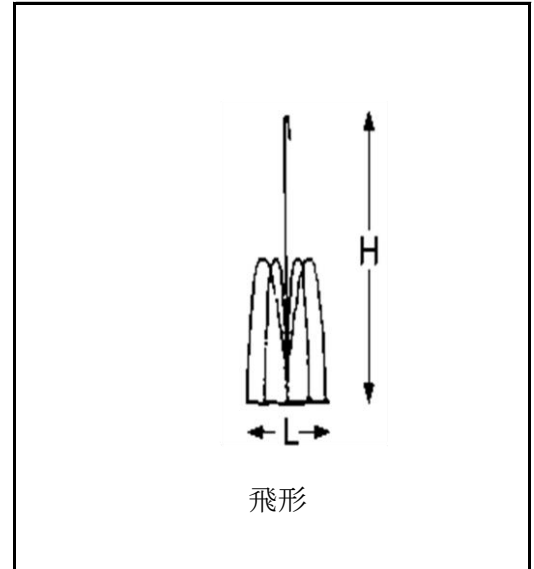
殿

SF-D 形 噴水装置 仕様書

1. 形 式 SF-D7C (標準)

2. 形 状 種 類 エジェクタ 5
H × L (m) 4 × 1~5

3. モ ー タ 形 式 乾式水中形三相誘導電動機
出 力 0.75 kW
極 数 2 P
電 圧 200 V
周 波 数 50 Hz
電 流 3.5 A
始 動 方 式 全電圧始動

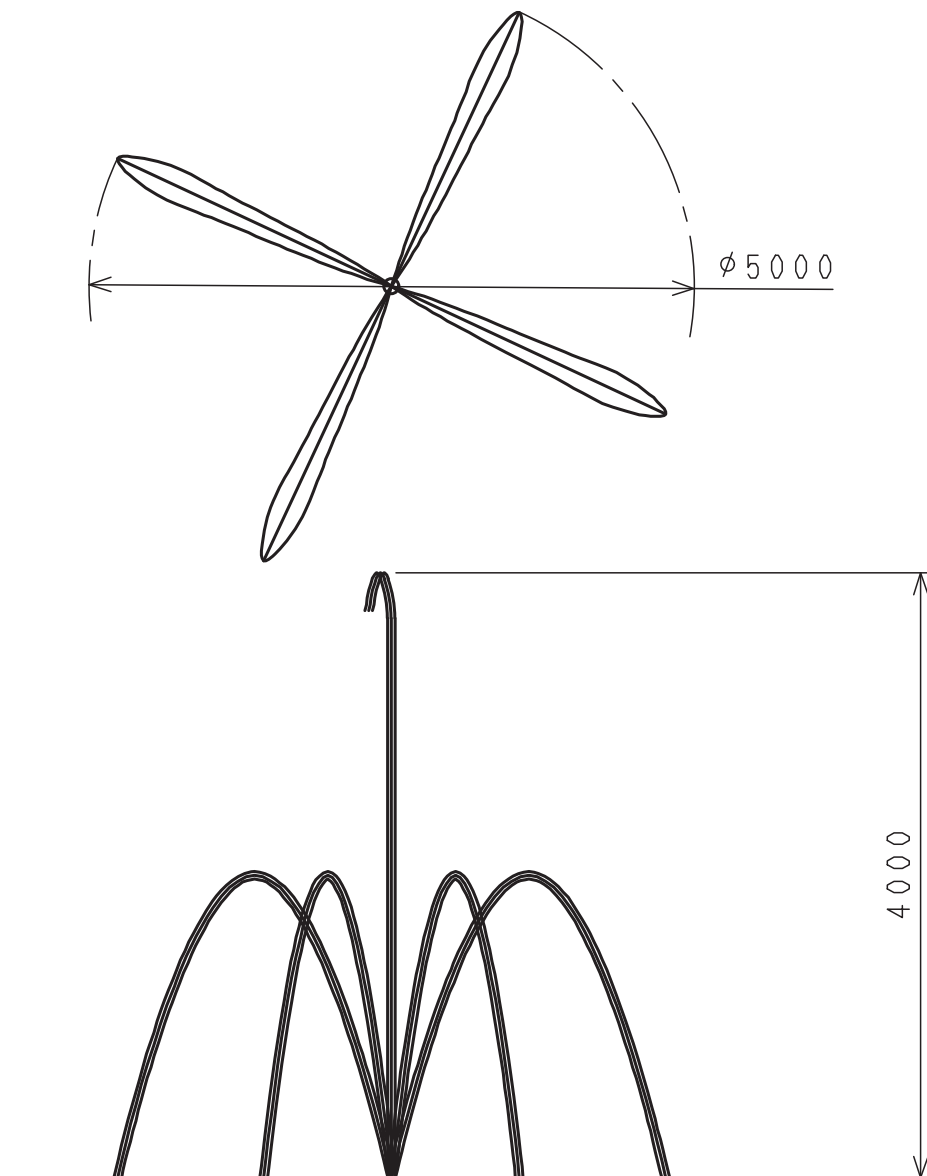
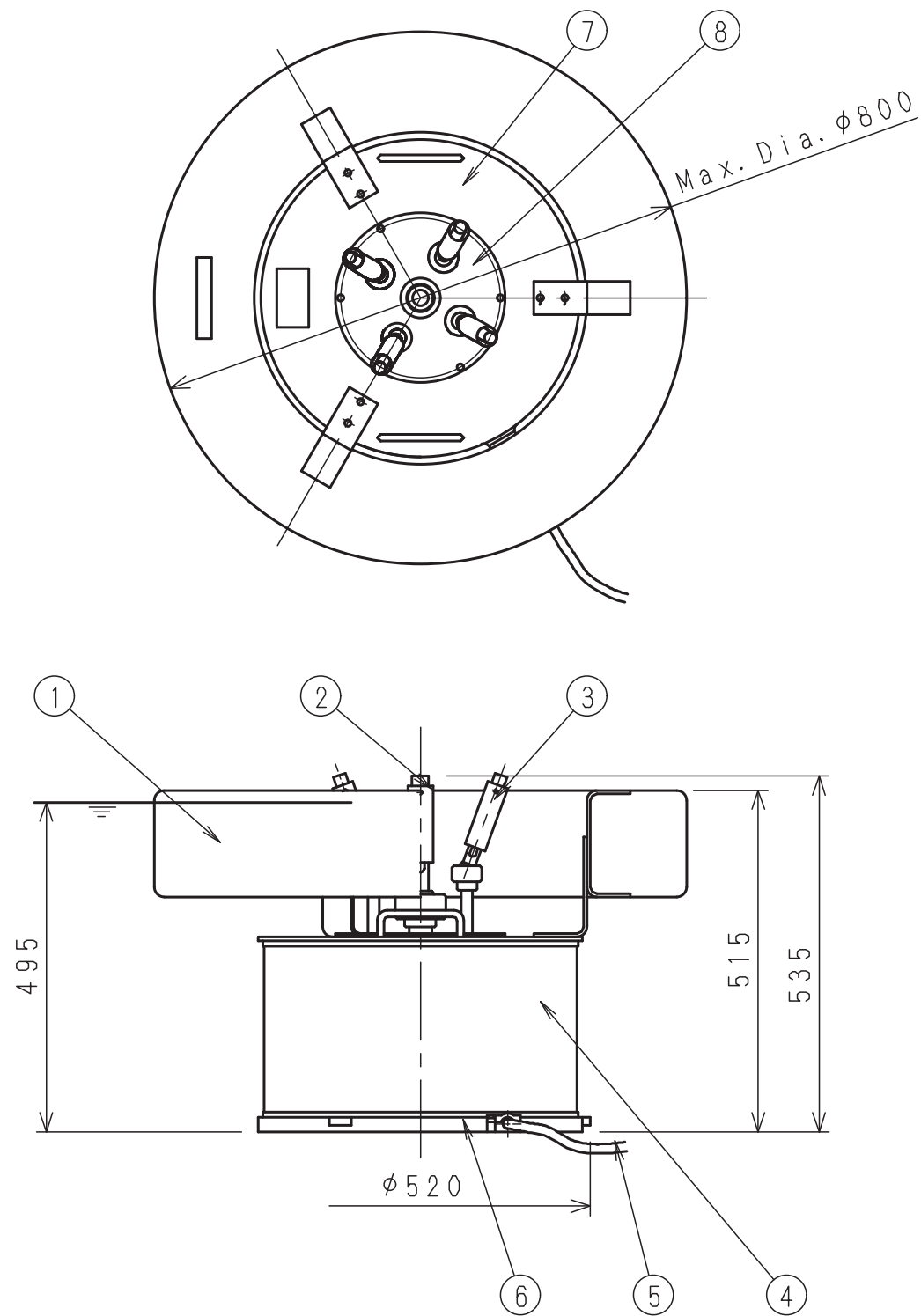


4. キャブタイヤケーブル VCT 4C × 1.25 m² 30 m 仕上径 φ 11.5 mm

5. 主要部品材質 及び 塗 装	上フタ,底板:AC4AF	塗 装 上フタ,底板:黒
	ストレーナ,ノズル台:SUS304	ストレーナ/フロート:無塗装
	フロート:ポリエチレン	
	ポンプフレームなど:FC200	
	接液部ボルト・ナット:SUS304	

6. 寸 法 ・ 質 量 寸 法 図面番号 : W30270A による。
質 量 約 40 kg (但し キャブタイヤケーブルは含まず。)

7. 備 考



形状：エジェクター-5

符号 No.	品名 Part Name	個数 Qty	材質 Material	備考 Material Note
1	フロート Float	1	ポリエチレン Polyethylene	発砲ウレタン入 With Urethane Foam
2	ノズル $\phi 15$ Nozzle $\phi 15$	1	黄銅製ニッケルメッキ Brass Made Nickel Plating	エジェクタ -
3	ノズル $\phi 7$ Nozzle $\phi 7$	4	黄銅製ニッケルメッキ Brass Made Nickel Plating	エジェクタ -
4	ストレーナ Strainer	1	SUS304 Stainless Steel	- -
5	ケーブル Cable	30 m	VCT Polyvinyl Chloride Sheathed Cable	4C×1.25sq
6	底板 Bottom Plate	1	AC4AF Aluminium Alloy Castings	-
7	上板 Top Plate	1	AC4AF Aluminium Alloy Castings	-
8	ノズル台 Nozzle Stand	1	SUS304 Stainless Steel	-

Note 記事	A: 和英併記	2021.06.17	H. Hono	Date 年月日	Sign 署名	Scale 尺度	Title / 表題 Construction Diagram 構造図 (標準)	Dwg. No. / 図面番号	
				Approved 承認	Mar. 02, 2021	T. Hayashi	1/10	W 3 0 2 7 0	A
				Checked 審査	Feb. 19, 2021	S. Haruta			
				Drawn 作成	Feb. 18, 2021	T. Iwanaga			
							Type / 形式 ELECTRIC SUBMERSIBLE PUMP SF-D7C	SAKURAGAWA PUMP MFG. CO., LTD. 桜川ポンプ製作所	