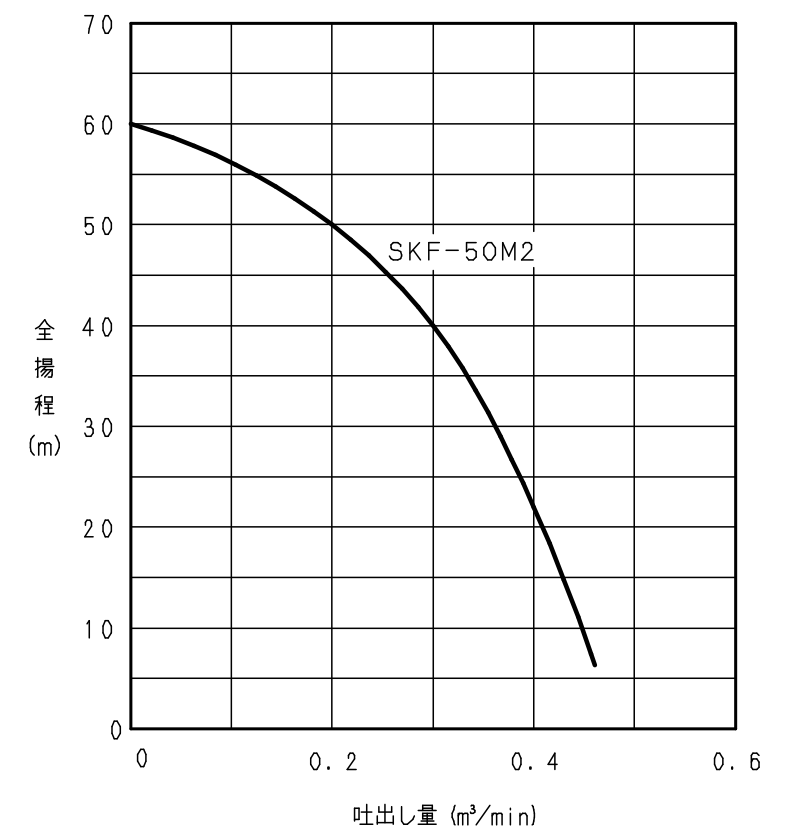
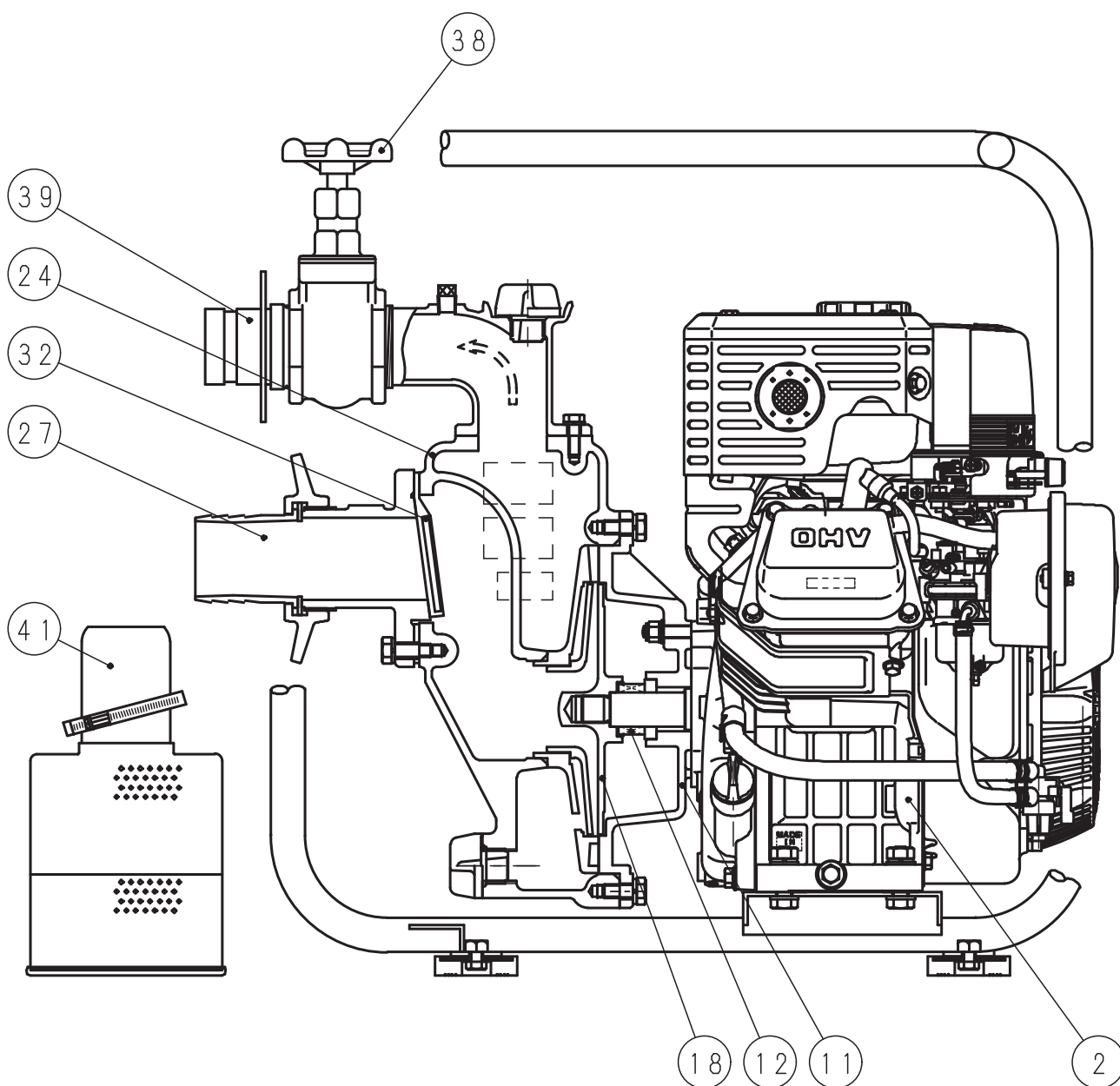
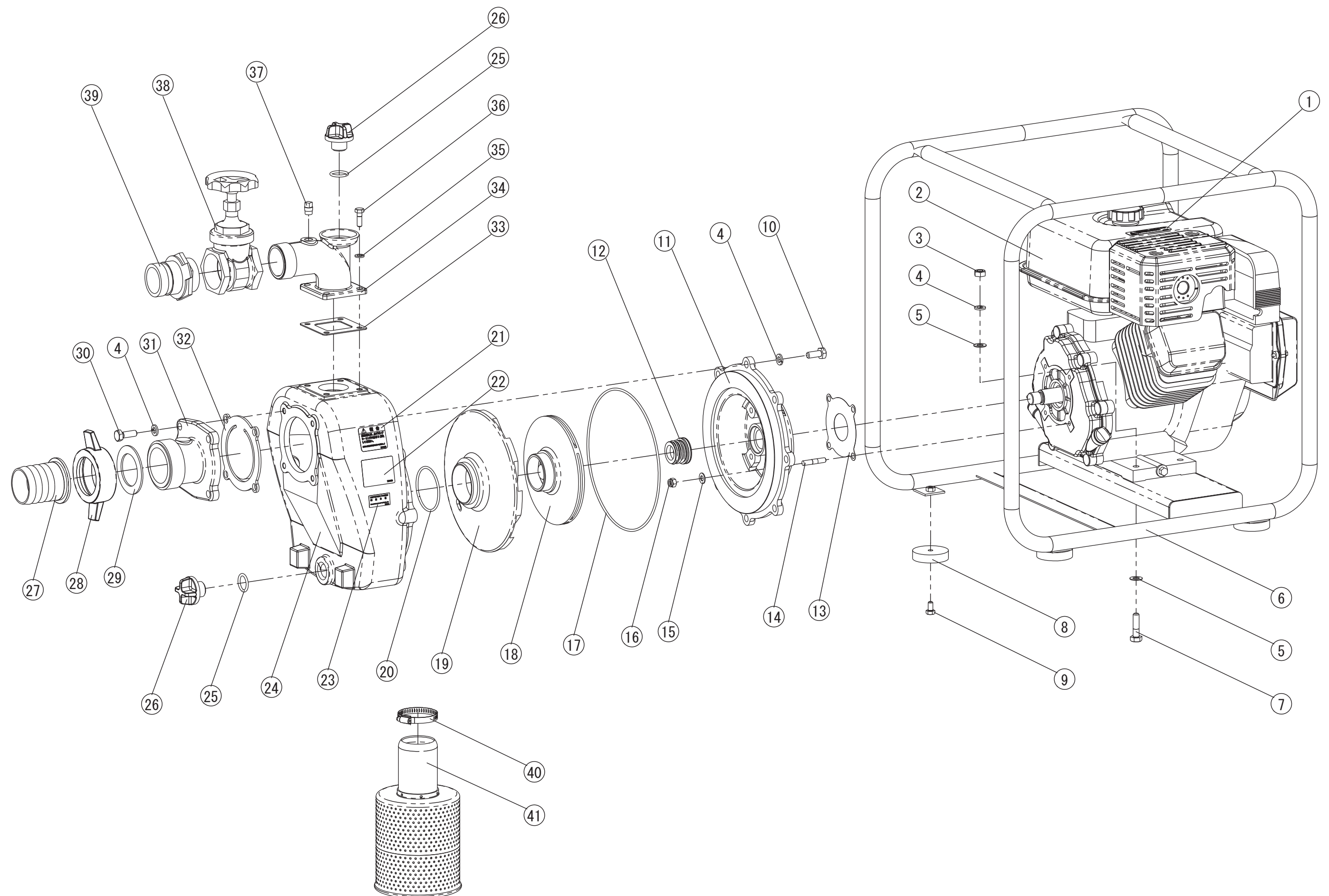


ポンプ部	型式	SKF-50M2
	吸込口径	65A
	吐出口径	50A
	最高揚程	60m
	全揚程	40m
	吐出量	0.3m ³ /min
エンジン部	名称	MITSUBISHI GB290PN-070
	型式	空冷4サイクル 傾斜形OHVエンジン
	定格出力	4.4kW (6.0PS) /3600min ⁻¹
	総排気量	296cc
	始動方式	リコイル式
	使用燃料	自動車用無鉛ガソリン
	燃料タンク容量	6.0L
	使用潤滑油	自動車用エンジンオイル SE級以上
	潤滑油量	1.0L
総質量	エンジン質量	28.4kg
		59.0kg



変更			年月日	署名	尺度 Free	名称 仕様図 代表機種・型式 SKF-50M2	符号	品名	材質	個数	部品番号		
		承認	'16-12-01	伊藤			図 番	V30278					
		審査	'16-12-01	伊藤									
		作成	'16-12-01	伊藤									
		大 瀬 桜 川 ポンプ 製作 所											





SKF50M2-0000-0000A

Fig00532A

符号 Mark	部品番号 Part No.	品 名 Part Name	材 質 Material	数量 Q'ty	寸 法 ・ 規 格 Size ・ Spec.	備考 Note	重量(kg) Weight
1	731307	注意プレート Caution Plate	テترون Tetron	1	80×20「出荷時にはエンジンオイル未注入」		
2	EG004A	エンジン Engine		1	MITSUBISHI製 0B		
3	NSM10A	六角ナット Hexagon Nut	S25C Mild Steel	4	M10		
4	SWM10B	スプリングワッシャ Spring Washer	SWRH4A Stainless Steel	16	M10		
5	WSM10	平ワッシャ Washer	S25C Mild Steel	8	M10		
6	89339	ベース Base	SS Mild Steel	1	SKF-50		7.5
7	BSM1040	六角ボルト Hexagon Bolt	S25C Mild Steel	4	M10 × 40		
8	70205	クッションゴム -	合成ゴム+SPC Synthetic Rubber+Mild Steel	4			
9	BSM815	六角ボルト Hexagon Bolt	S25C Mild Steel	4	M8 × 15		
10	BSM1025	六角ボルト Hexagon Bolt	S25C Mild Steel	8	M10 × 25		
11	11126	ケーシングカバー Casing Cover	AC Aluminume	1	SKF-50		1.7
12	MS25	メカニカルシール Mechanical Seal	-	1	φ25		
13	(*) 40100	パッキン Packing	特殊紙 SpacialPaper	1	4-9.5φ d=φ46 D=φ100		
14	SUM838A	スタッドボルト Stud Bolt	SUS304 Stainless Steel	4	M8×L=48		
15	WSM8	平ワッシャ Washer	S25C Mild Steel	4	M8		
16	NNUM8	ナイロンナット Hexagon Bolt	SUS304 Stainless Steel	4	M8		
17	(*) OB49	Oリング O-ring	合成ゴム Synthetic Rubber	1	φ3.53 d=φ234.54		
18	10706	インペラ Impeller	AC Aluminume	1			0.8
19	12350	案内羽根 Guide vane	FC Cast Iron	1	SKF-50		2.4
20	(*) OB10	Oリング O-ring	合成ゴム Synthetic Rubber	1	φ3.53 d=φ69.44		
21	731306	警告ラベル Earth Label	テترون Tetron	1	50×40「水無し運転不可」		
22	731339	シール銘板 Name Plate	テترون Tetron	1	45×60		
23	73438	検査合格シール Inspection Seal	テترون Tetron	1	40×20		
24	12344	ケーシング Casing	AC Aluminume	1	SKF-50		5.4
25	(*) OA18	Oリング O-ring	合成ゴム Synthetic Rubber	2	φ3.53 d=φ23.39		
26	87067	ドレンプラグ DrainPlug	ABS樹脂 ABS Resin	2	SKF-40R1 等		
27	HCA2.5C1	ホースカップリング Hose Coupling	ADC Die Custing Aluminume Alloy	1	65A SKF-50R1		
28	80102	ハンドル Handle		1	消防ねじ		
29	(*) 40106	パッキン Packing	合成ゴム Synthetic Rubber	1	D=φ82 d=55φ t=3		
30	BSM1030	六角ボルト Hexagon Bolt	S25C Mild Steel	4	M10 × 30		
31	91014	弁座 Valve Seat	AC Aluminume	1	消防ネジ 4-φ12 φ126 t=10		0.8
32	79014	逆止弁 Check Valve	合成ゴム+SPC Synthetic Rubber+Mild Steel	1	SKF-50		
33	(*) 40101	パッキン Packing	合成ゴム Synthetic Rubber	1	4-9.2φ □84 □50 P.C.D.φ90		
34	91010	吐出ベンド Hexagon Bolt	AC Aluminume	1	□84 4-φ10 P.C.D.φ90 L=98		0.4
35	SWM8B	スプリングワッシャ Spring Washer	SWRH4A Stainless Steel	4	M8		
36	BSM825	六角ボルト Hexagon Bolt	S25C Mild Steel	4	M8 × 25		
37	PLPT2B	四角頭付プラグ Square Head Plug	FC S20C	1	四角頭付 サイズ:1/4B(8A)		
38	X040020	仕切弁 Sluice valve	BC Bronze Castings	1	2B		
39	96034	町野式カップリング One Touch Connector		1	C-103 オス 50A オスねじ		
40	X050136	ホースバンド Hose Band	SS Mild Steel	3	65A用 46~76mm		
41	14182	ストレーナ Strainer	SPCC Carbon Steel	1	穴φ3 Φ140 L=255		0.9
901	SKF50M2PO	パッキンOリングセット Packing & O-ring Set		1	部品番号欄に(*)印の付いたもの	別売り Optional Parts	

製品コード①:SKF50M2-0000-0000A 製品コード②:SKF50M2-0000-0000A 記事 Note:標準 来歴:History	Date	Sign.	名称:Title 部品明細図 CONSTRUCTION DIAGRAM 形式:Type SKF-50M2	書類番号 Doc. No. 参照図 Fig.Draw.No.	V30277A Fig00532A	1/1 Page. 2020/11/13
	Approved	Nov-13-2020 T.Hayashi				
	Checked	2020-11-16 S.Samada				
	Drawn	2020-11-06 A.Zin				
			※ 警告ラベル、注意ラベルの類は和文又は英文どちらか一方が付属 します Either Japanese or English is attached for the labels.			
			※ 部品の重量は参考値です Weight of each part is reference value			