



## FORECAST ON PUMP CHARACTERISTICS

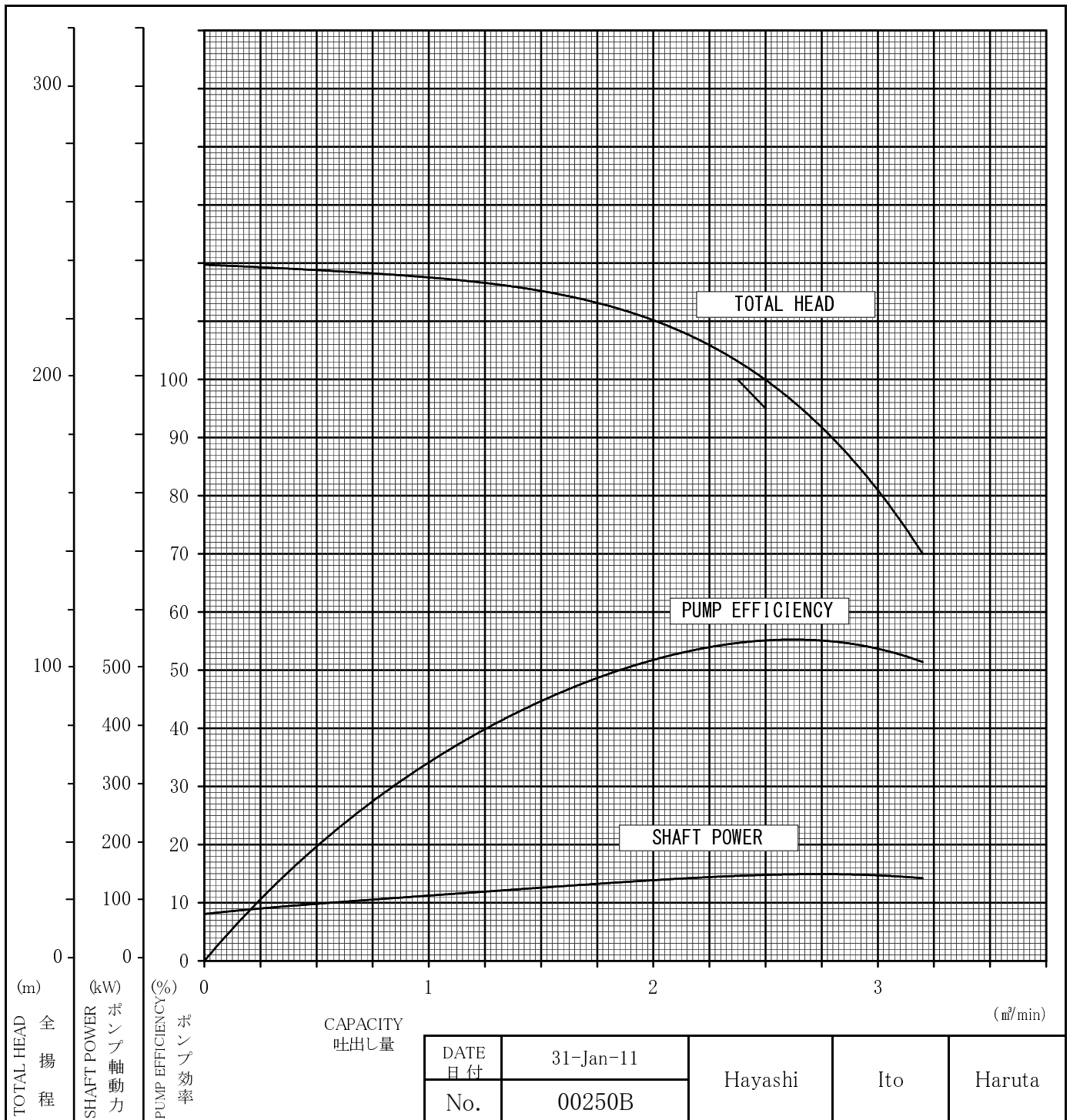
## ポンプ想定曲線図

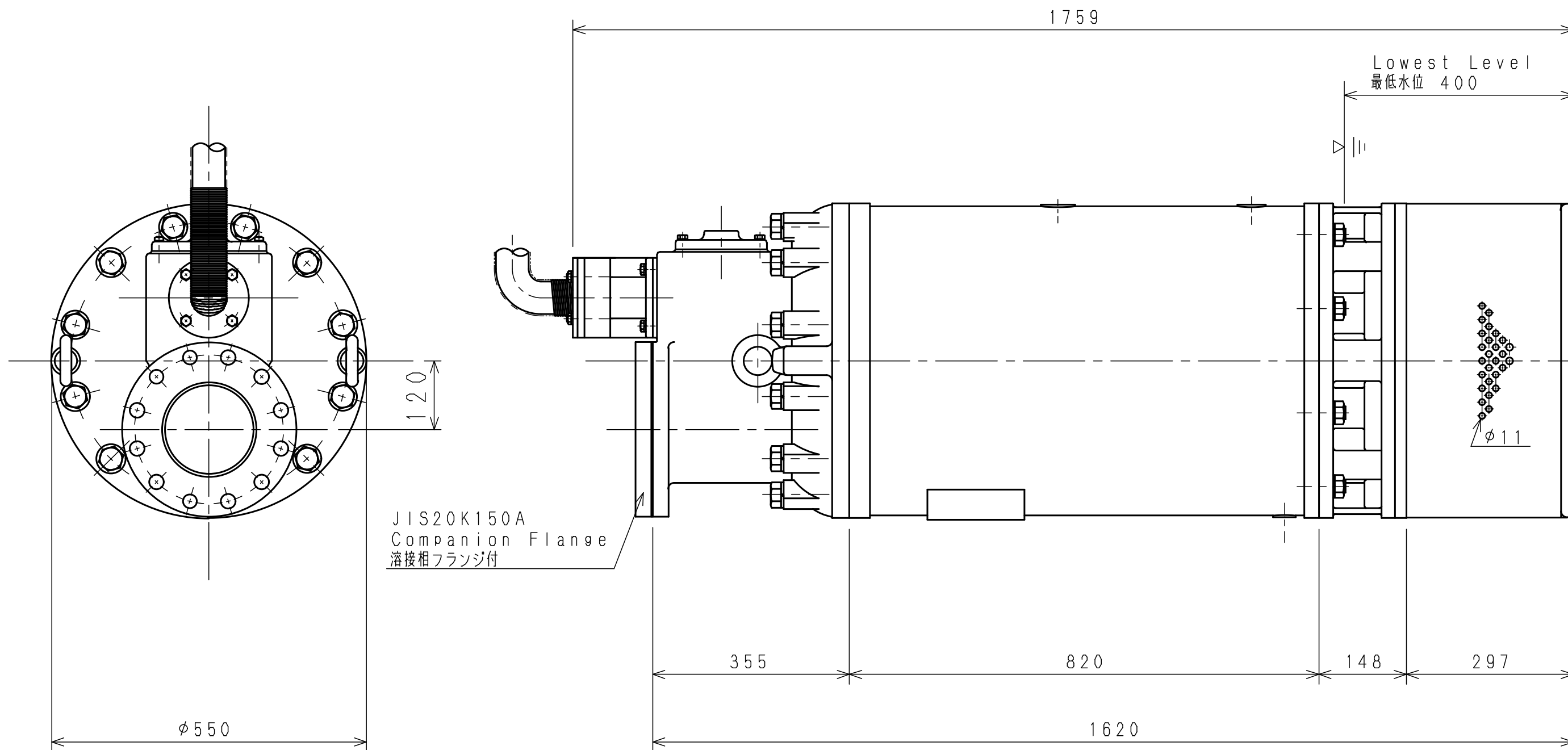
P	
枚数	

株式会社 桜川ポンプ製作所

TYPE  
形式 U-22006DISCH.DIA  
口径 150 mm 1 st.

	TEST LIQUID 試験揚液	CAPACITY 吐出量(m <sup>3</sup> /min)	TOTAL HEAD 全揚程(m)	SYNCHRONOUS SPEED 同期速度(min <sup>-1</sup> )	SHAFT POWER ポンプ軸動力(kW)	PUMP EFFICIENCY ポンプ効率(%)
SPECIFICATION 規定項目	WATER 清水	2.5	200	3600 (60Hz)	150	

NOTE  
記事:



Note 記事			Date 年月日	Sign 署名	Scale 尺度	Title / 表題 External Diagram 外形寸法図 (標準)	Dwg. No. / 図面番号	
		Approved 承認	Nov. 06, 2000	Kaneda	Free		D 3 0 2 8 2	A B
		Checked 審査				Type / 形式 ELECTRIC SUBMERSIBLE PUMP U-22006	SAKURAGAWA PUMP MFG. CO. LTD. 桜川ポンプ製作所	
		Drawn 作成	Nov. 06, 2000	Hayashi				

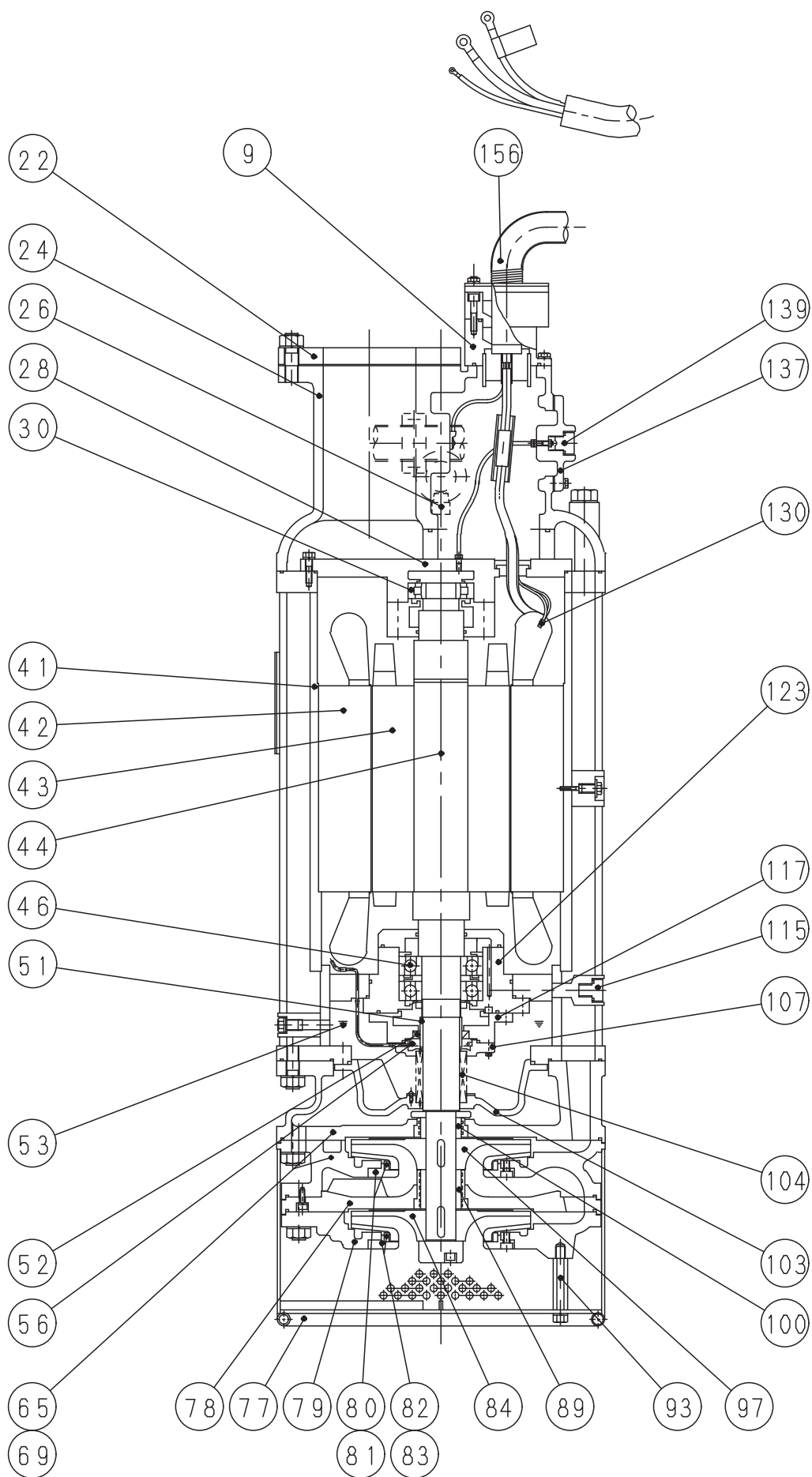
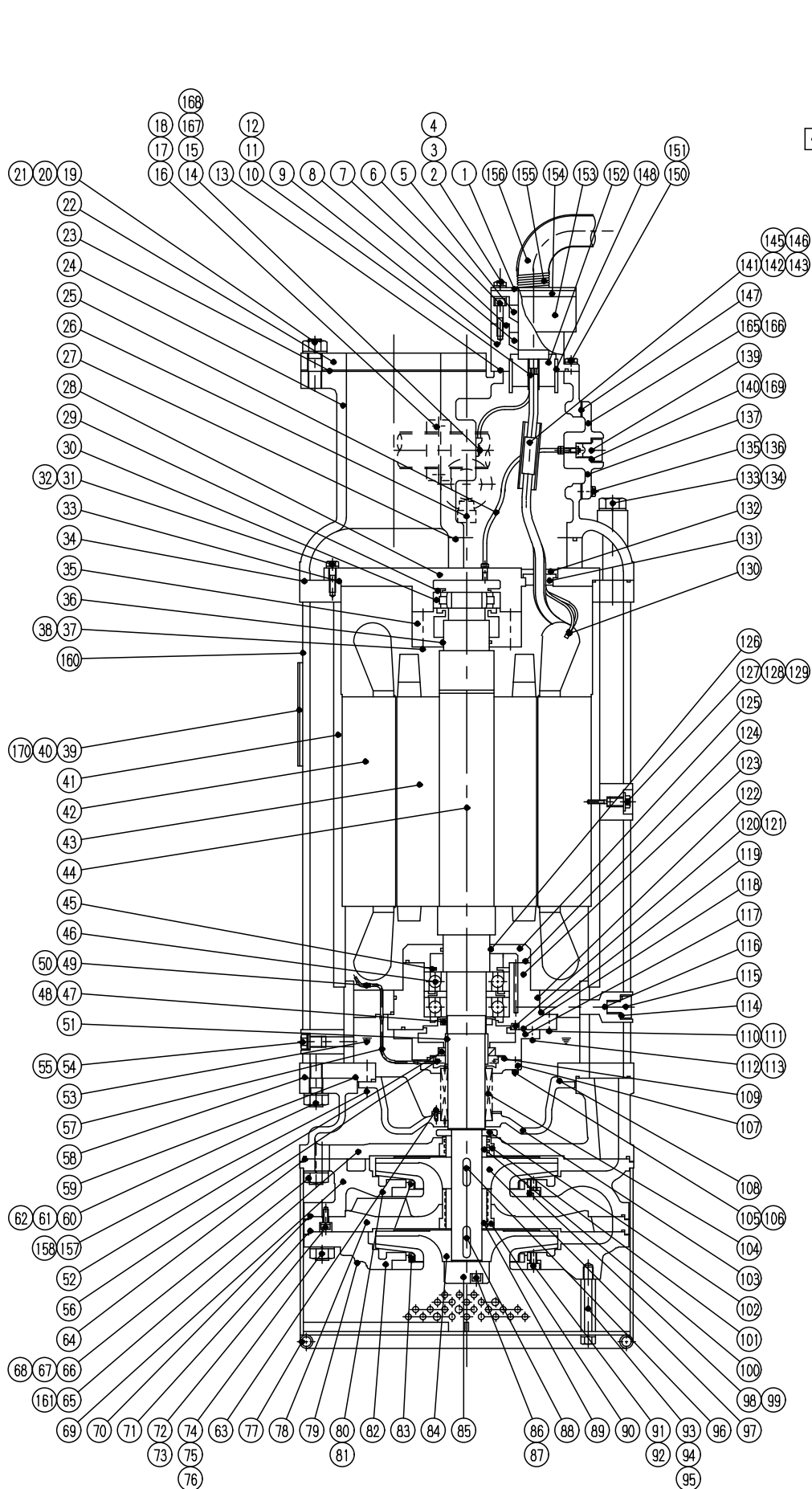


Fig 00258 B KZ

付号 Mark	品 名 Part Name	材 質 ・ 備 考 Material ・ Note
9	スタフィングケース Stuffing Case	FC200 Cast Iron
22	フランジ Flange	SS400 Mild Steel
24	吐出管付ターミナルボックス T.Box With Dischage	FC250 Cast Iron
26	アイボルト Eye Bolt	SS400 Mild Steel
28	上部ブラケット Upper Bracket	FCD450 Ductile Cast Iron
30	上部ベアリング Upper Bearing	NU310C3 NU310C3
41	モータフレーム Motor Frame	SS400 Mild Steel
42	ステータ Stator	-
43	ロータ Rotor	-
44	モータシャフト Motor Shaft	SUS420J2 Stainless Steel
46	ベアリング Bearing	7313DBBTH 7313DBBTH
51	シャフトスリーブ Shaft Sleeve	SS400 Mild Steel
52	オイルシール Oil Seal	アクリルゴム Synthetic Rubber
53	潤滑油 Lubricant	タービン油 Turbine Oil
56	浸水検出器 Infiltrative Water Detector	電極式 Electrode type
65	上部ケーシングカバー Upper Casing Cover	FC250 Cast Iron
69	上部ケーシング Upper Casing	FCD500 Ductile Cast Iron
77	ストレーナ Strainer	SS400 Mild Steel
78	下部ケーシングカバー Lower Casing Cover	FCD500 Ductile Cast Iron
79	下部ケーシング Lower Casing	FCD500 Ductile Cast Iron
80	サクションマウス Suction Mouth	高クロム鑄鉄 High Chrome Alloy
81	マウスリング Mouth Ring	CAC502B Copper
82	サクションマウス Suction Mouth	高クロム鑄鉄 High Chrome Alloy
83	マウスリング Mouth Ring	CAC502B Copper
84	インペラ Impeller	高クロム鑄鉄 High Chrome Alloy
89	シャフトスリーブ Shaft Sleeve	SUS304+メテコ Stainless Steel+Coating
93	ストレーナボルト Strainer Bolt	SS400 Mild Steel
97	インペラ Impeller	高クロム鑄鉄 High Chrome Alloy
100	シャフトスリーブ Shaft Sleeve	高クロム鑄鉄 High Chrome Alloy
103	オイルケーシング Oil Casing	FC200 Cast Iron
104	メカニカルシール Mechanical Seal	MW60D -
107	浸検ハウジング Detector Housing	FC250 Cast Iron
115	グリスプラグ Grease Plug	SUS403 Stainless Steel
117	下部ブラケット Lower Bracket	SS400 Mild Steel
123	ベアリングハウジング Bearing Housing	FCD450 Ductile Cast Iron
130	ミニチュアサーマルプロテクター Miniature Thermal Protector	MTP -
137	ターミナルボックスカバー Terminal Box Cover	FC250 Cast Iron
139	グリスプラグ Grease Plug	SUS403 Stainless Steel
156	キャブタイヤケーブル Cabtyre Cable	2PNCTS Rubber insulated flexibile cables

	Date	Sign	itl	構造図 Construction Diagram	Dwg No.
Approved	2020/1/7	Hayashi			D30435G-KZ
Checked			Type	U-22006	株式会社 桜川ポンプ製作所 SAKURAGAWA PUMP MFG.CO.LTD.
Drawn	2016/12/12	Koizumi			
Fig.No.	Fig00258B-KZ				



# U-22006

口径 Discharge	150 mm	出力 OutPut	150 kW	製品コード Prodct Code	U22006-4005-0000A U22006-4006-0000A	電圧/周波数 Voltage/Hz	400V/50Hz 440V/60Hz
-----------------	--------	--------------	--------	----------------------	--	----------------------	------------------------

符号 Mark	部品番号 Part No.	品 名 Part Name	材 質 Material	数量 Q'ty	寸 法 ・ 規 格 Size ・ Spec.	備考 Note	
1	76142	ヘリカルワイヤ押エ	SS400 Mild Steel	1	U22006	お問合せください Ask	
2	SUM1632B	スタッドボルト Stud Bolt	SUS304 Stainless Steel	4	M16×L=56		
3	NUM12A	六角ナット Hexagon Nut	SUS304 Stainless Steel	4	M12 1種		
4	SWUM12B	スプリングワッシャ Spring Washer	SUS304 Stainless Steel	4	M12		
5	42038	ゴムパッキン Rubber Packing	合成ゴム Synthetic Rubber	1	φ56.5 × φ80		
6	HUM1245	六角穴付ボルト Hollow Set Bolt	SUS304 Stainless Steel	4	M12 × 45		
7	(*) OB15	Oリング O-ring	合成ゴム Synthetic Rubber	1	φ3.53 d=φ85.32		
8	42038	ゴムパッキン Rubber Packing	合成ゴム Synthetic Rubber	1	φ56.5 × φ80		
9	22142	スタフイングケース Stuffing Case	FC Cast Iron	1	U22006 ~ φ56.5	お問合せください Ask	
10	78003	絶縁チューブ Tube	合成樹脂 Synthetic Resin	6	22sq~60sq φ15		
11	78001	絶縁チューブ Tube	合成樹脂 Synthetic Resin	1	5.5sq~14sq φ10		
12	78004	絶縁チューブ Tube	合成樹脂 Synthetic Resin	3	0.75sq~3.5sq φ6		
13	(*) OB23	Oリング O-ring	合成ゴム Synthetic Rubber	1	φ3.53 d=φ110.72		
14	BUM812	六角ボルト Hexagon Bolt	SUS304 Stainless Steel	1	M8 × 12		
15	TT14-5	圧着端子 Tip	C1020PC Copper	1	14sq×R5		
16	76027	ケーブル押エ金具 Gland	FC Cast Iron	1		お問合せください Ask	
17	70146	ケーブルクランプ座 -	木 Wood	1		お問合せください Ask	
18	BUM1270	六角ボルト Hexagon Bolt	SUS304 Stainless Steel	2	M12 × 70		
19	SUM2260A	スタッドボルト Stud Bolt	SUS304 Stainless Steel	12	M22×L=88		
20	NUM22A	六角ナット Hexagon Nut	SUS304 Stainless Steel	12	M22 1種		
21	SWUM22B	スプリングワッシャ Spring Washer	SUS304 Stainless Steel	12	M22		
22	FL206A	フランジ Flange	SS400 Mild Steel	1	JIS20K150A		
23	(*) PK206B	パッキン Packing	合成ゴム Synthetic Rubber	1	JIS20K150A用 ボルト穴用		
24	22217	吐出管付ターミナルボックス T.Box With Discharge	FC Cast Iron	1	U22006 JIS20K150A	お問合せください Ask	
25	86020	チューブ Tube	合成樹脂 Synthetic Resin	1	φ6 20m 別売:86020-1 1m 単価400円		
26	EYBM24	アイボルト Eye Bolt	SS400 Mild Steel	2	M24		
27	(*) OG190	Oリング O-ring	合成ゴム Synthetic Rubber	1	φ5.7 d=φ189.3		
28	21091	上部ブラケット Upper Bracket	FCD Ductile Cast Iron	1	U220006	お問合せください Ask	
29	23120	グリス受け Grease Catcher	SS400 Mild Steel	1	NU310 φ110 t=6	お問合せください Ask	
30	BNU310	上部ベアリング Upper Bearing	NU310C3 NU310C3	1	BNU310 C3		
31	BUM1240	六角ボルト Hexagon Bolt	SUS304 Stainless Steel	8	M12 × 40		
32	SWUM12B	スプリングワッシャ Spring Washer	SUS304 Stainless Steel	8	M12		
33	(*) OV415-4	Oリング O-ring	合成ゴム Synthetic Rubber	1	D=φ415 - φ4 切継不可		
34	(*) OH530	Oリング O-ring	合成ゴム Synthetic Rubber	1	φ4 d=φ530		
35	23121	ベアリング押エ Bearing Cover	FC Cast Iron	1	U22006 NU310	お問合せください Ask	
36	FI	フェルトリング Felt Ring	フェルト Felt	1	販売は5×5×2000mm/本 (L=750mm/本)		
37	BSM825	六角ボルト Hexagon Bolt	S25C Mild Steel	4	M8 × 25 SWM8Bとセット売り BSM825W:70(円)		
38	SWM8B	スプリングワッシャ Spring Washer	SWRH4A Stainless Steel	4	M8		
39	HRU2.6-4.8	打込鋸 Rivet	SUS304 Stainless Steel	4	φ2.6 L=4.8		
40	73817	銘板 Name Plate	C2801P Brass	1	100×63 全刻印横長		
41	20105	モータフレーム Motor Frame	SS400 Mild Steel	1	U22006	お問合せください Ask	
42	51147	ステータ Stator	-	1	150kW-2P 400V	お問合せください Ask	
43	50118	ロータ Rotor	-	1	150kW-2P	提供不可 Not for sales	

※ 部品の仕様・価格は予告なく変更になる場合があります。Price and parts specifications are subject to change without notice.  
※ 単価の欄に Askと記載有るものは別途お問い合わせください。Contact us for any item marked "Ask" in pricing. 15C092020

1/5 Page.	参照図 Fig.Draw.No.	Fig00258B	書類番号/Doc.No. 発行/day of issue	D30435H-KKC 20-Dec-2024
--------------	---------------------	-----------	---------------------------------	----------------------------

# U-22006

口径 Discharge	150 mm	出力 OutPut	150 kW	製品コード Prodct Code	U22006-4005-0000A U22006-4006-0000A	電圧/周波数 Voltage/Hz	400V/50Hz 440V/60Hz
-----------------	--------	--------------	--------	----------------------	--	----------------------	------------------------

符号 Mark	部品番号 Part No.	品 名 Part Name	材 質 Material	数量 Q'ty	寸 法 ・ 規 格 Size ・ Spec.	備考 Note	
44	30097	モータシャフト Motor Shaft	SUS420J2 Stainless Steel	1	U22006	提供不可 Not for sales	
45	23122	グリス受け Grease Catcher	SS400 Mild Steel	1	φ140 t=6 7313	お問合せください Ask	
46	B7313DBBTH	ベアリング Bearing	7313DBBTH 7313DBBTH	1	7313DBBTH C3		
47	AW13	ベアリング座金 Bearing Washer	SS400 Mild Steel	1	7313		
48	AN13	ロックナット Lock Nut	S25C Mild Steel	1	7313		
49	TT1.25-B	圧着スリーブ Crimping Sleeve	C1020PC Copper	1	1.25sq		
50	78011	熱収縮チューブ Insulating Sleeve	合成樹脂 Synthetic Resin	1	1.25Sq用 薄型		
51	31050	シャフトスリーブ Shaft Sleeve	SS400 Mild Steel	1	70×60×L=50		
52	SC709513A	オイルシール Oil Seal	アクリルゴム Synthetic Rubber	1	φ95×75 t=13		
53	T8000	潤滑油 Lubricant	タービン油 Turbine Oil	8 L	タービン油VG#32 Non-additive Turbine Oil	提供不可 Not for sales	
54	61002	オイルプラグ Oil Plug	SUS403 Stainless Steel	1	M20×L=20		
55	(*) SLWM20	シールワッシャ Seal Washer	SUS+合成ゴム Stainless Steel+Synthetic Rubber	1	M20		
56	WD020	浸水検出器 Infiltrative Water Detector	-	1	電極式		
57	TT004	浸水検出器リード線 Detector Leading Wire	-	1	L=150		
58	(*) OH530	Oリング O-ring	合成ゴム Synthetic Rubber	1	φ4 d=φ530		
59	(*) OH360	Oリング O-ring	合成ゴム Synthetic Rubber	1	φ4 d=φ360		
60	SUM2255B	スタッドボルト Stud Bolt	SUS304 Stainless Steel	8	M22×L=88		
61	NUM22A	六角ナット Hexagon Nut	SUS304 Stainless Steel	8	M22 1種		
62	SWUM22B	スプリングワッシャ Spring Washer	SUS304 Stainless Steel	8	M22		
63	PUM58	ナベ小ネジ Screw	SUS304 Stainless Steel	6	M5 × 8		
64	(*) OH530	Oリング O-ring	合成ゴム Synthetic Rubber	1	φ4 d=φ530		
65-1	11075	上部ケーシングカバー (50Hz) Upper Casing Cover	FC Cast Iron	1	U22006/50Hz d=φ310		
65-2	11077	上部ケーシングカバー (60Hz) Upper Casing Cover	FC Cast Iron	1	U22006/60Hz D=φ280		
66	SUM2050B	スタッドボルト Stud Bolt	SUS304 Stainless Steel	8	M20×L=80		
67	NUM20A	六角ナット Hexagon Nut	SUS304 Stainless Steel	8	M20 1種		
68	SWUM20B	スプリングワッシャ Spring Washer	SUS304 Stainless Steel	8	M20		
69-1	12165	上部ケーシング (50Hz) Upper Casing	FCD Ductile Cast Iron	1	U22006/50Hz		
69-2	12167	上部ケーシング (60Hz) Upper Casing	FCD Ductile Cast Iron	1	U22006/60Hz		
70	(*) OH510	Oリング O-ring	合成ゴム Synthetic Rubber	1	φ4 d=φ510		
71	(*) OH510	Oリング O-ring	合成ゴム Synthetic Rubber	1	φ4 d=φ510		
72	HUM1230	六角穴付ボルト Hollow Set Bolt	SUS304 Stainless Steel	8	M12 × 30		
73	SWUM12H	スプリングワッシャ Spring Washer	SUS304 Stainless Steel	8	M12		
74	SUM2070B	スタッドボルト Stud Bolt	SUS304 Stainless Steel	8	M20×L=100		
75	NUM20A	六角ナット Hexagon Nut	SUS304 Stainless Steel	8	M20 1種		
76	SWUM20B	スプリングワッシャ Spring Washer	SUS304 Stainless Steel	8	M20		
77	14083	ストレーナ Strainer	SS400 Mild Steel	1			
78-1	11076	下部ケーシングカバー (50Hz) Lower Casing Cover	FCD Ductile Cast Iron	1	U22006 50Hz		
78-2	11078	下部ケーシングカバー (60Hz) Lower Casing Cover	FCD Ductile Cast Iron	1	U22006 60Hz		
79-1	12166	下部ケーシング (50Hz) Lower Casing	FCD Ductile Cast Iron	1	U22006 50Hz		
79-2	12168	下部ケーシング (60Hz) Lower Casing	FCD Ductile Cast Iron	1	U22006 60Hz		
80	13095	サクシオンマウス Suction Mouth	高クロム鋼鉄 High Chrome Alloy	1	U22006 13096付き		
81	13096	マウスリング Mouth Ring	CAC Copper	1	U22006 φ190 t=14.5	提供不可 Not for sales	

※ 部品の仕様・価格は予告なく変更になる場合があります。Price and parts specifications are subject to change without notice.  
※ 単価の欄に Askと記載有るものは別途お問い合わせください。Contact us for any item marked 'Ask' in pricing. 15C092020

2/5 Page.	参照図 Fig.Draw.No.	Fig00258B	書類番号/Doc. No. 発行/day of issue	D30435H-KKC 20-Dec-2024
--------------	---------------------	-----------	----------------------------------	----------------------------



# U-22006

口径 Discharge	150 mm	出力 OutPut	150 kW	製品コード Prodct Code	U22006-4005-0000A U22006-4006-0000A	電圧/周波数 Voltage/Hz	400V/50Hz 440V/60Hz
-----------------	--------	--------------	--------	----------------------	--	----------------------	------------------------

符号 Mark	部品番号 Part No.	品 名 Part Name	材 質 Material	数量 Q'ty	寸 法 ・ 規 格 Size ・ Spec.	備考 Note	
82	13095	サクシオンマウス Suction Mouth	高クロム鑄鉄 High Chrome Alloy	1	U22006 13096付き		
83	13096	マウスリング Mouth Ring	CAC Copper	1	U22006 φ190 t=14.5	提供不可 Not for sales	
84-1	10363	インペラ (50Hz) Impeller	高クロム鑄鉄 High Chrome Alloy	1	U-22006		
84-2	10364	インペラ (60Hz) Impeller	高クロム鑄鉄 High Chrome Alloy	1	U-22006		
85	64036	インペラ押エ Impeller Cover	SUS304 Stainless Steel	1	U22006		
86	HUM1230	六角穴付ボルト Hollow Set Bolt	SUS304 Stainless Steel	3	M12 × 30		
87	SWUM12H	スプリングワッシャ Spring Washer	SUS304 Stainless Steel	3	M12		
88	K12852	インペラキー Impeller Key	SUS304 Stainless Steel	1	B12×H8×L52		
89	31051	シャフトスリーブ Shaft Sleeve	SUS304+メテコ Stainless Steel+Coating	1	φ67.7 φ52 L=69.5		
90	45024	ラビリンスシール Labyrinth Seal	高クロム鑄鉄 High Chrome Alloy	1	d=φ68 D=φ90 t=66		
91	HUM1020	六角穴付ボルト Hollow Set Bolt	SUS304 Stainless Steel	8	M10 × 20		
92	SWUM10H	スプリングワッシャ Spring Washer	SUS304 Stainless Steel	8	M10		
93	60058	ストレーナボルト Strainer Bolt	SS400 Mild Steel	4	M16×M16 L=120		
94	NUM16A	六角ナット Hexagon Nut	SUS304 Stainless Steel	4	M16 1種		
95	SWUM16B	スプリングワッシャ Spring Washer	SUS304 Stainless Steel	4	M16		
96	K12846	インペラキー Impeller Key	SUS304 Stainless Steel	1	B12×H8×L46		
97-1	10363	インペラ (50Hz) Impeller	高クロム鑄鉄 High Chrome Alloy	1	U-22006		
97-2	10364	インペラ (60Hz) Impeller	高クロム鑄鉄 High Chrome Alloy	1	U-22006		
98	HUM1020	六角穴付ボルト Hollow Set Bolt	SUS304 Stainless Steel	8	M10 × 20		
99	SWUM10H	スプリングワッシャ Spring Washer	SUS304 Stainless Steel	8	M10		
100	31052	シャフトスリーブ Shaft Sleeve	高クロム鑄鉄 High Chrome Alloy	1	φ67.7 φ52 L=35		
101	45023	ラビリンスシール Labyrinth Seal	高クロム鑄鉄 High Chrome Alloy	1	d=φ68 D=φ90 t=30		
102	72071	水切板 Water Shut Disk	SUS304 Stainless Steel	1	d=φ52 D=φ100 t=10		
103	24068	オイルケーシング Oil Casing	FC Cast Iron	1	U22006 MW60D		
104	MW60D	メカニカルシール Mechanical Seal	—	1 Set			
105	BUM1025	六角ボルト Hexagon Bolt	SUS304 Stainless Steel	4	M10 × 25		
106	SWM10B	スプリングワッシャ Spring Washer	SWRH4A Stainless Steel	4	M10		
107	24168	浸検ハウジング Detector Housing	FC Cast Iron	1	MW60B		
108	(*) OG300	Oリング O-ring	合成ゴム Synthetic Rubber	1	φ5.7 d=φ299.3		
109	(*) OB25	Oリング O-ring	合成ゴム Synthetic Rubber	1	φ3.53 d=φ117.07		
110	HUM1040	六角穴付ボルト Hollow Set Bolt	SUS304 Stainless Steel	8	M10 × 40		
111	SWM10B	スプリングワッシャ Spring Washer	SWRH4A Stainless Steel	8	M10		
112	BSM1240	六角ボルト Hexagon Bolt	S45C Mild Steel	8	M12 × 40	提供不可 Not for sales	
113	SWM12B	スプリングワッシャ Spring Washer	SWRH4A Stainless Steel	8	M12		
114	(*) OA19	Oリング O-ring	合成ゴム Synthetic Rubber	1	φ3.53 d=φ24.99		
115	61016	グリスプラグ Grease Plug	SUS403 Stainless Steel	1	M24 L=36		
116	GRN1A	グリスニップル Grease Nipple	—	1	1/8B		
117	23124	下部ブラケット Lower Bracket	SS400 Mild Steel	1	U225010	お問合せください Ask	
118	(*) OG190	Oリング O-ring	合成ゴム Synthetic Rubber	1	φ5.7 d=φ189.3		
119	(*) OG240	Oリング O-ring	合成ゴム Synthetic Rubber	1	φ5.7 d=φ239.3		
120	HUM12110	六角穴付ボルト Hollow Set Bolt	SUS304 Stainless Steel	8	M12 × 110		
121	SWUM12H	スプリングワッシャ Spring Washer	SUS304 Stainless Steel	8	M12		

※ 部品の仕様・価格は予告なく変更になる場合があります。Price and parts specifications are subject to change without notice.  
※ 単価の欄に Askと記載有るものは別途お問い合わせください。Contact us for any item marked 'Ask' in pricing. 15C092020

3/5 Page.	参照図 Fig.Draw.No.	Fig00258B	書類番号/Doc. No. 発行/day of issue	D30435H-KKC 20-Dec-2024
--------------	---------------------	-----------	----------------------------------	----------------------------

# U-22006

口径 Discharge	150 mm	出力 OutPut	150 kW	製品コード Prodct Code	U22006-4005-0000A U22006-4006-0000A	電圧/周波数 Voltage/Hz	400V/50Hz 440V/60Hz
-----------------	--------	--------------	--------	----------------------	--	----------------------	------------------------

符号 Mark	部品番号 Part No.	品 名 Part Name	材 質 Material	数量 Q'ty	寸 法 ・ 規 格 Size ・ Spec.	備考 Note	
122	(*) OG230	Oリング O-ring	合成ゴム Synthetic Rubber	1	φ 5.7 d=φ 229.3		
123	23123	ベアリングハウジング Bearing Housing	FCD Ductile Cast Iron	1	U22006 7313	お問合せください Ask	
124	(*) OG180	Oリング O-ring	合成ゴム Synthetic Rubber	1	φ 5.7 d=φ 179.3		
125	23125	ベアリング押エ Bearing Cover	FC Cast Iron	1	U225010/7313	お問合せください Ask	
126	FI	フェルトリング Felt Ring	フェルト Felt	1	販売は5×5×2000mm/本 (L=750mm/本)		
127	BUM1625	六角ボルト Hexagon Bolt	SUS304 Stainless Steel	3	M16 × 25		
128	CSLWM16	コア止メシール Seal Washer	SUS+合成ゴム Stainless Steel+Synthetic Rubber	3	コア止メボルト用	提供不可 Not for sales	
129	FPG828	ファスナピン Fastener Pin	SWRM Mild Steel	3		提供不可 Not for sales	
130	MTP-H	ミニチュアサーマルプロテクター Miniature Thermal Protector	- -	3	F 150℃		
131	70031	ゴムブッシュ Rubber Bush	合成ゴム Synthetic Rubber	1			
132	AL20	コンパウンド Compound	エポキシ樹脂 Epoxy resin	20 cc	主剤・硬化剤は別売り	提供不可 Not for sales	
133	BUM22150	六角ボルト Hexagon Bolt	SUS304 Stainless Steel	12	M22 × 150		
134	(*) SLWM22	シールワッシャ Seal Washer	SUS+合成ゴム Stainless Steel+Synthetic Rubber	12	M22		
135	BUM1035	六角ボルト Hexagon Bolt	SUS304 Stainless Steel	8	M10 × 35		
136	SWUM10B	スプリングワッシャ Spring Washer	SUS304 Stainless Steel	8	M10		
137	22144	ターミナルボックスカバー Terminal Box Cover	FC Cast Iron	1	U22006	お問合せください Ask	
138	GRN1A	グリスニップル Grease Nipple	-	1	1/8B		
139	61016	グリスプラグ Grease Plug	SUS403 Stainless Steel	1	M24 L=36		
140	(*) OA19	Oリング O-ring	合成ゴム Synthetic Rubber	1	φ 3.53 d=φ 24.99		
141	TT60-B	圧着スリーブ Crimping Sleeve	C1020PC Copper	6	熱収縮チューブは78021		
142	TT1.25-B	圧着スリーブ Crimping Sleeve	C1020PC Copper	3	1.25sq		
143	78021	熱収縮チューブ Insulating Sleeve	合成樹脂 Synthetic Resin	12	TT50~60-B φ 30×120 1m⇒78053-1		
145	78013	絶縁ゴムテーパー Hexagon Bolt		6		提供不可 Not for sales	
146	78027	熱収縮チューブ Insulating Sleeve	合成樹脂 Synthetic Resin	3	TT1.25-B φ 6×50 1m⇒78046		
147	(*) 40007	パッキン Packing	合成ゴム Synthetic Rubber	1	202×162		
148	87059	コンパウンド充テン器 -	塩化ビニル Vinyl Chloride	1			
150	BUM1230	六角ボルト Hexagon Bolt	SUS304 Stainless Steel	4	M12 × 30		
151	SWUM12B	スプリングワッシャ Spring Washer	SUS304 Stainless Steel	4	M12		
152	AL200	コンパウンド Compound	エポキシ樹脂 Epoxy resin	200 cc	主剤・硬化剤は別売り	提供不可 Not for sales	
153	22143	スタフingボックス Stuffing Box	SS400 Mild Steel	1	U22006 ~φ 56.5	お問合せください Ask	
154	76143	パッキングランド Packing Gland	SS400 Mild Steel	1		お問合せください Ask	
155	77032	ヘリカルワイヤ Helical Wire	SUS304 Stainless Steel	1		お問合せください Ask	
156	CE210L	キャブタイヤケーブル Cabtyre Cable	2PNCTS Rubber insulated flexible cables	20 m	単価は1m毎,販売は5m毎 60sq Price:per a meter/Sales:per 5 m		
157	BUM1030	六角ボルト Hexagon Bolt	SUS304 Stainless Steel	8	M10×30		
158	SWUM10B	スプリングワッシャ Spring Washer	SUS304 Stainless Steel	8	M10		
159-1	731205	警告ラベルA (Jpn) Earth Label A	合成樹脂 Synthetic Resin	1	Japanese 35×100 A A		
159-2	731209	警告ラベルAE (Eng) Earth Label AE	合成樹脂 Synthetic Resin	1	English 35×100		
160-1	731206	本体注意ラベルA (Jpn) Caution Label A	合成樹脂 Synthetic Resin	1	Japanese 100×60		
160-2	731210	本体注意ラベルAE (Eng) Caution Label AE	合成樹脂 Synthetic Resin	1	English 100×60		
161	(*) OP22	Oリング O-ring	合成ゴム Synthetic Rubber	2	φ 2.4 d=φ 21.8		
162	TT1.25-4	圧着端子 Tip	C1020PC Copper	3	1.25sq×R4		
163	TT60-10	圧着端子 Tip	C1020P Copper	6	取付ねじ穴 φ 10.5		

※ 部品の仕様・価格は予告なく変更になる場合があります。Price and parts specifications are subject to change without notice.  
※ 単価の欄に Askと記載有るものは別途お問い合わせください。Contact us for any item marked 'Ask' in pricing. 15C092020

4/5 Page.	参照図 Fig.Draw.No.	Fig00258B	書類番号/Doc. No. 発行/day of issue	D30435H-KKC 20-Dec-2024
--------------	---------------------	-----------	----------------------------------	----------------------------

U-22006

口径 Discharge	150 mm	出力 OutPut	150 kW	製品コード Prodct Code	U22006-4005-0000A U22006-4006-0000A	電圧/周波数 Voltage/Hz	400V/50Hz 440V/60Hz
-----------------	--------	--------------	--------	----------------------	--	----------------------	------------------------

符号 Mark	部品番号 Part No.	品 名 Part Name	材 質 Material	数量 Q'ty	寸 法 ・ 規 格 Size ・ Spec.	備考 Note	
164	TT14-10	圧着端子 Tip	C1020PC Copper	1	14sq×R10		
165-1	73303	注意プレート Caution Plate	C2801P Brass	1	グリス補給量		
165-2	73666	注意プレート Caution Plate	BSP Brass	1	グリス補給量	提供不可 Not for sales	
166	HRU2.6-4.8	打込鉋 Rivet	SUS304 Stainless Steel	2	φ2.6 L=4.8		
167	PUM58	ナベ小ネジ Screw	SUS304 Stainless Steel	1	M5 × 8		
168	SWUM5B	スプリングワッシャ Spring Washer	SUS304 Stainless Steel	1	M5		
169-1	73629	周波数シール Frequency Label	テトロン Tetron	1	50Hz φ42		
169-2	73630	周波数シール Frequency Label	テトロン Tetron	1	60Hz φ42		
170	73438	検査合格シール Inspection Seal	テトロン Tetron	1	40×20		
901	U22006PO	パッキンOリングセット Packing & O-ring Set	-	1	部品番号欄に(*)印の付いたもの (*) should be included.	別売り Optional Parts	
902	X100067	グリスガン -	-	1	ベアリンググリスアップ用	別売り Optional Parts	
903	AL	Compound	Epoxy resin	1 CC	主剤(AL):硬化剤(HY951)/100:9~10 1Kg	別売り Optional Parts	
904	HY951	アラルダイト(硬化剤) -	-	1	主剤(AL):硬化剤(HY951)/100:9~10 100g	別売り Optional Parts	

※ 部品の仕様・価格は予告なく変更になる場合があります。 Price and parts specifications are subject to change without notice.  
※ 単価の欄に Askと記載有るものは別途お問い合わせください。 Contact us for any item marked 'Ask' in pricing. 15C092020

5/5 Page.	参照図 Fig.Draw.No.	Fig00258B	書類番号/Doc. No. 発行/day of issue	D30435H-KKC 20-Dec-2024
--------------	---------------------	-----------	----------------------------------	----------------------------