

# U-W 形水中ポンプ 仕様書

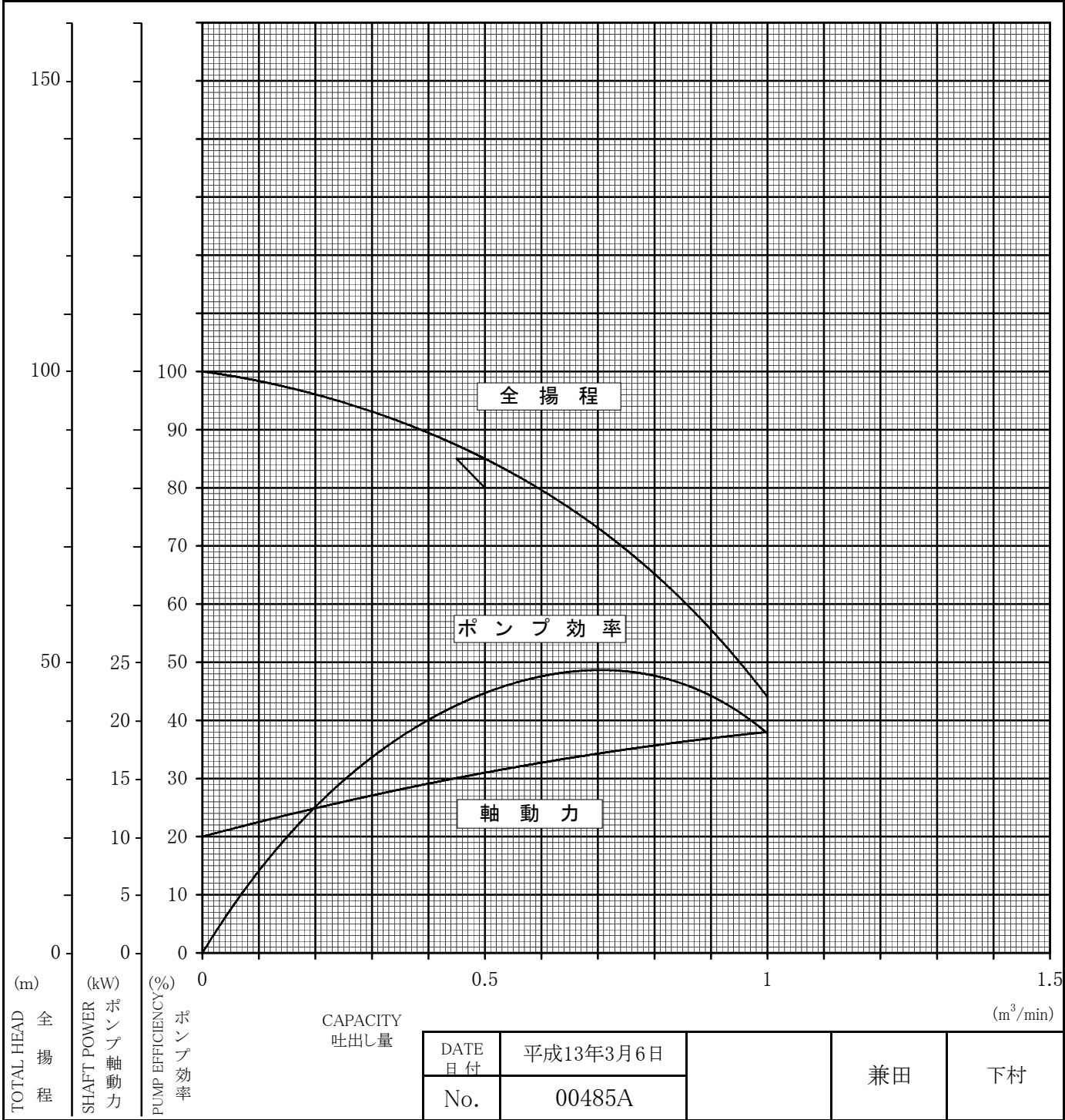
1. ポンプ	形 式	U-2253AW 標準				
	口 径	80		mm		
	全 揚 程	85		m		
	吐 出 量	0.5		m <sup>3</sup> /min		
2. モーター	形 式	乾式水中形三相誘導電動機				
	出 力	19	kW	極 数	2	極
	電 圧	200	V	絶縁階級	F	種
	周波数	50	Hz	電 流	65	A
	始動方式	全電圧始動				
	軸 受	上部	6308ZZ	下部	7311DBT	
3. 軸封装置	モーター側	ダブルタイプメカニカルシール		MW45H	SiC × カーボン	
	インペラ側	SiC × SiC				
	潤滑油	タービン油第1種 (ISO VG32)			0.85	リットル
4. モーター保護装置	モーター内蔵:オートカット(自動復帰形) + 浸水検出器					
5. キャブタイヤケーブル		3C ×	22	mm <sup>2</sup>		
		1C ×	14	mm <sup>2</sup>		
	2PNCTS	1C ×	0.75	mm <sup>2</sup>	20 m	仕上径 φ 31.6 mm
6. 主要部品材質及び塗装	インペラ:高クロム铸铁					指定色 黄色(桜川色)
	ケーシング:FCD500					
	モーターフレーム:FC200					
	ブラケット類:FC200					
	モーターシャフト:SUS420J2					
	ケーシングカバー:FC200					
	接液部ボルト・ナット:SUS304					
7. 寸法・質量	最大径: 330 mm      最大高さ: 1160 mm      ポンプ本体質量: 260 kg					
	※ 正式な寸法は外形寸法図にてご確認ください					
8. 備考	吐出口:JIS10K80Aフランジ					

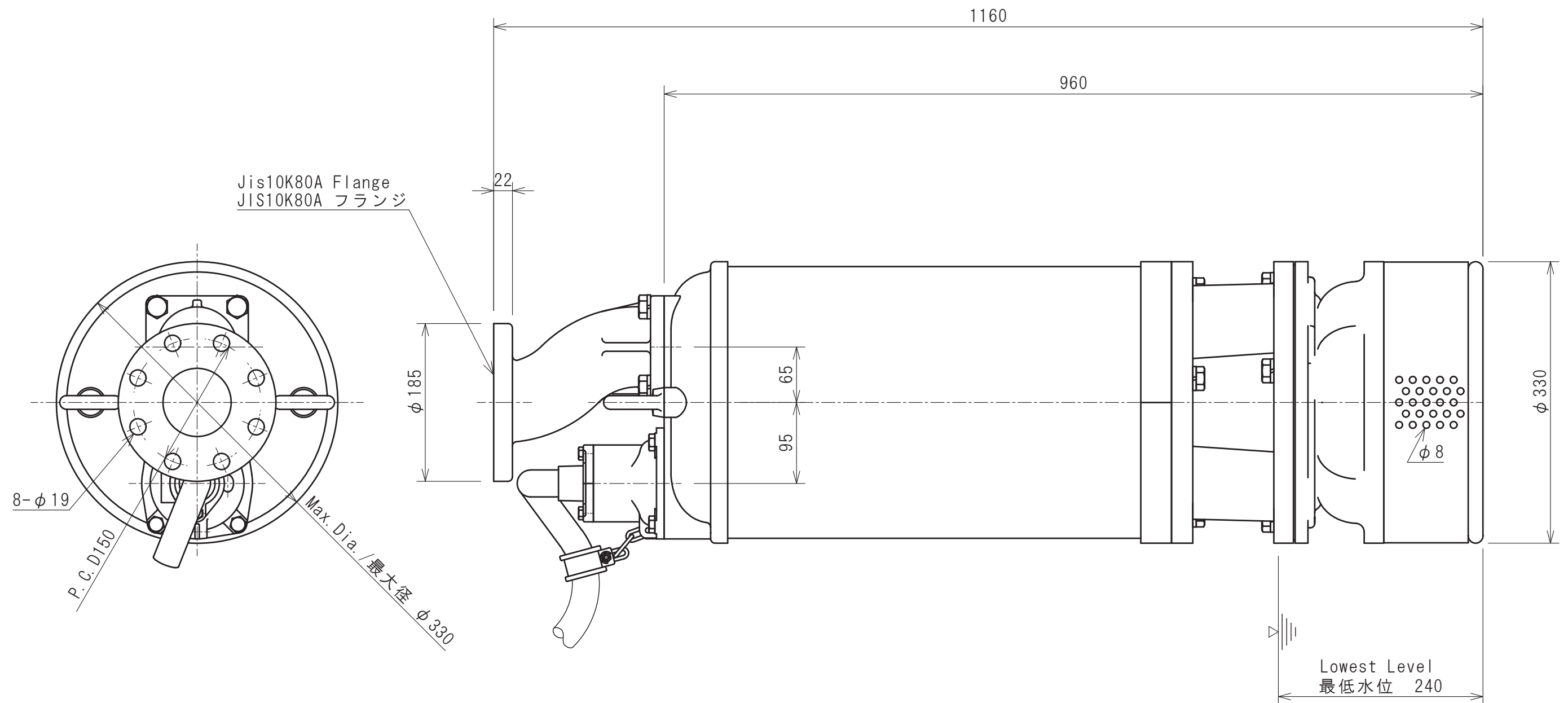
P	
枚数	

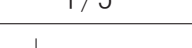
TYPE 形式 U-2253AW DISCH.DIA 口径 80 mm 2 st.

	TEST LIQUID 試験揚液	CAPACITY 吐出量(m³/min)	TOTAL HEAD 全揚程(m)	SYNCHRONOUS SPEED 同期速度(min⁻¹)	SHAFT POWER ポンプ軸動力(kW)	PUMP EFFICIENCY ポンプ効率(%)
SPECIFICATION 規定項目	WATER 清水	0.5	85	3000 (50Hz) 3600 (60Hz)	19	

NOTE 記事:





Note 記事	B:フランジ形状の変更 H16.06.22 林	<div><div></div><div>Approved 承認</div><div>Checked 審査</div><div>Drawn 作成</div></div>	Date 年月日	Sign 署名	Scale 尺度	Title / 表題 External Diagram 外形寸法図（標準）	Dwg. No. / 図面番号							
	C:フラットフランジに変更 `07.12.12 春田		Feb. 28. 2001	Kaneda	1/5		N30735				A	B	C	D
	D:和英併記 `14.01.28 津田		Feb. 28. 2001	Kaneda		Type / 形式 ELECTRIC SUBMERSIBLE PUMP U-2253AW	<div>SAKURAGAWA PUMP MFG.CO.,LTD. 株式会社 桜川ポンプ製作所</div>							
	E:アイボルトの取付向き変更 `22.08.29 S.Hashida		Feb. 28. 2001	Hayashi										

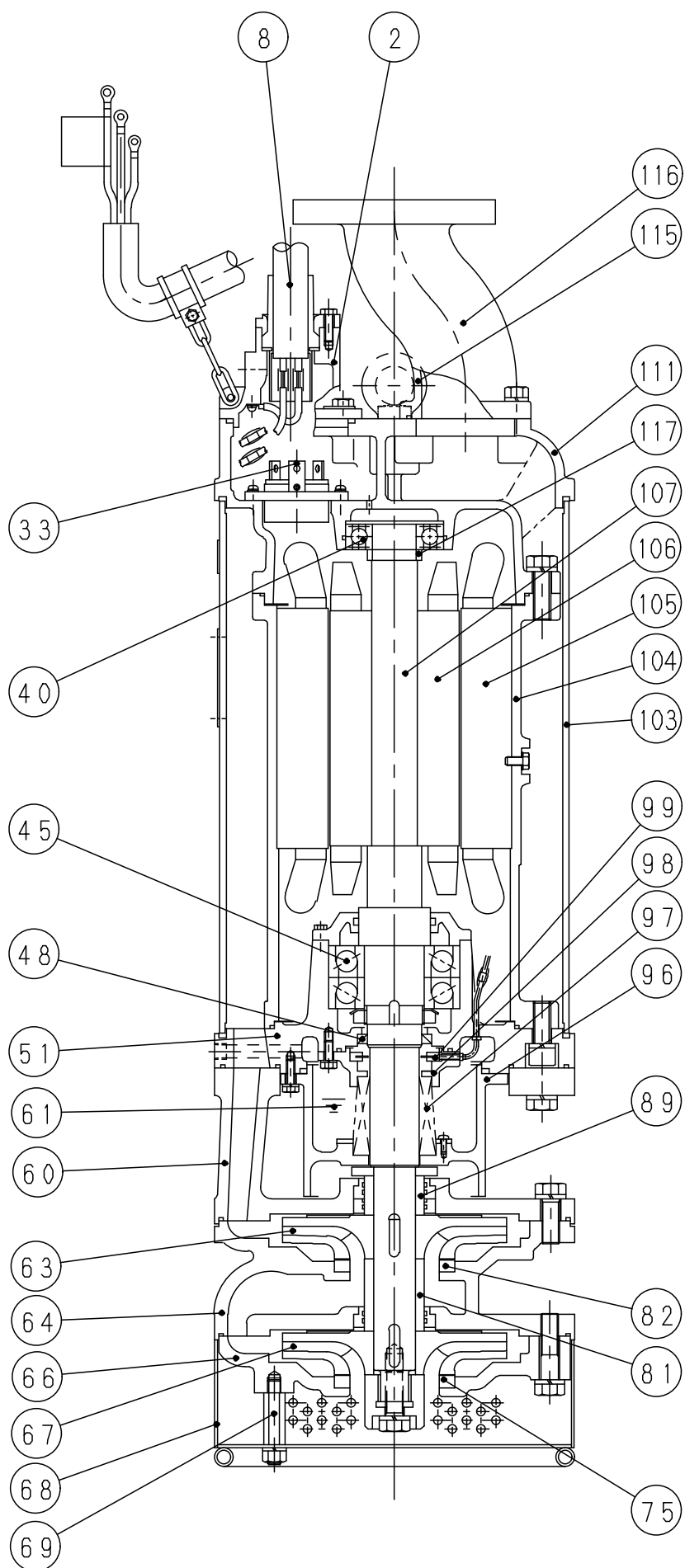
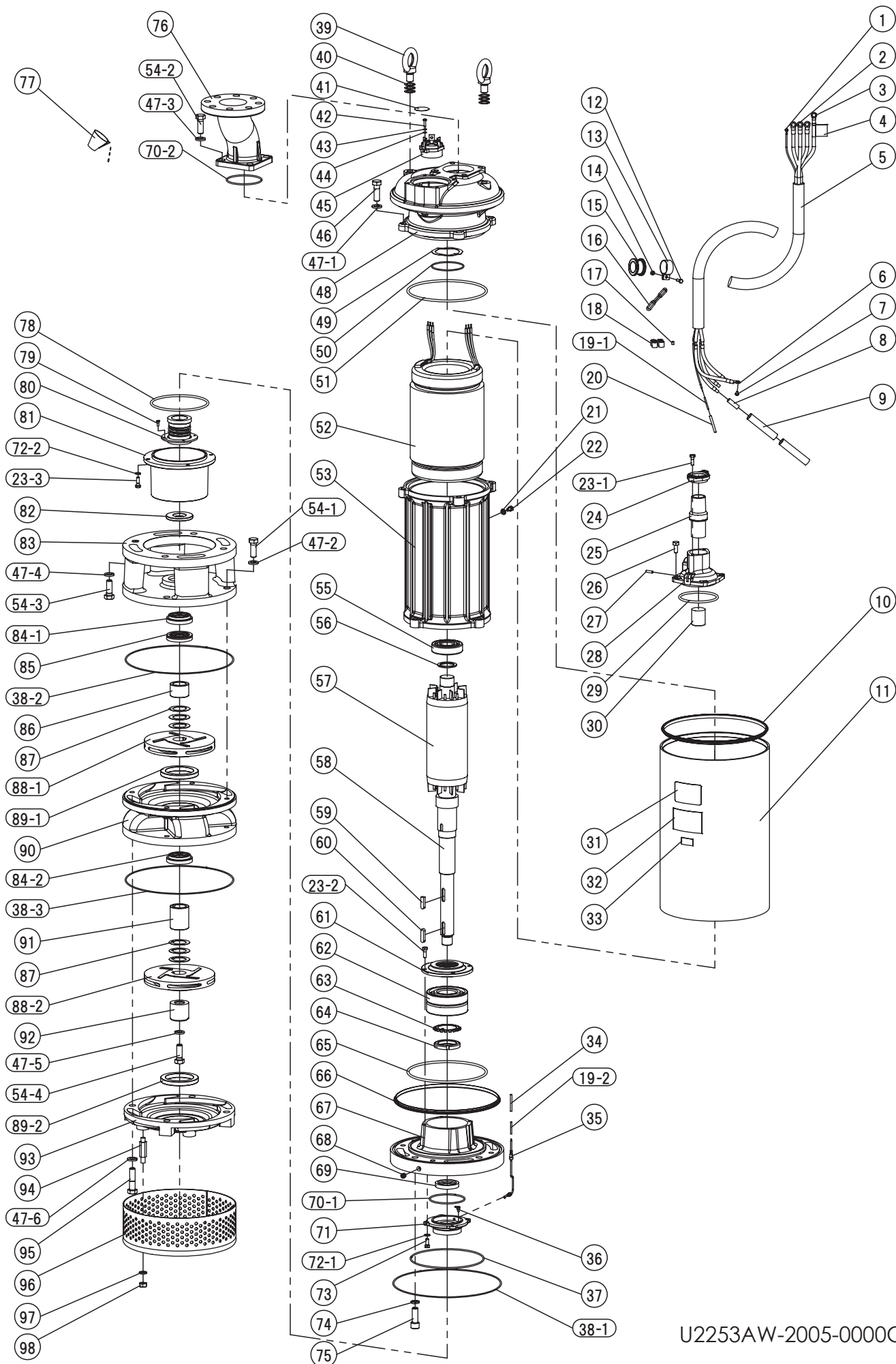


Fig 00255 A KZ

符号 Mark	品 名 Part Name	材 質 ・ 備 考 Material ・ Note
2	ターミナルボックスカバー Terminal Box Cover	FC200 Cast Iron
8	キャブタイヤケーブル Cabtyre Cable	2PNCTS Rubber insulated flexible cables
33	オートカット Auto-Cut	自動復帰形 Thermal Protector-Auto Cut-
40	ベアリング Bearing	6308ZZ Ball Bearing
45	ベアリング Bearing	7311DBT Ball bearing
48	オイルシール Oil Seal	合成ゴム Synthetic Rubber
51	下部ブラケット Lower Bracket	FC200 Cast Iron
60	ケーシングカバー Casing Cover	FC200 Cast Iron
61	潤滑油 Lubricant	タービン油 Turbine Oil
63	インペラ Impeller	高クロム鋳鉄 High Chrome Alloy
64	上部ケーシング Upper Casing	FCD500 Ductile Cast Iron
66	下部ケーシング Lower Casing	FCD500 Ductile Cast Iron
67	インペラ Impeller	高クロム鋳鉄 High Chrome Alloy
68	ストレーナ Strainer	SS400 Mild Steel
69	ストレーナボルト Strainer Bolt	SS400 Mild Steel
75	マウスリング Mouth Ring	高クロム鋳鉄 High Chrome Alloy
81	シャフトスリーブ Shaft Sleeve	SUS403 Stainless Steel
82	マウスリング Mouth Ring	高クロム鋳鉄 High Chrome Alloy
89	シャフトスリーブ Shaft Sleeve	SUS403 Stainless Steel
96	シールハウジング Seal Housing	FC200 Cast Iron
97	メカニカルシール Mechanical Seal	MW45H -
98	浸検ハウジング Detector Housing	FC250 Cast Iron
99	浸水検出器 Infiltrative Water Detector	電極式 Electrode type
103	アウトカバー Outer Cover	SS400 Mild Steel
104	モータフレーム Motor Frame	FC200 Cast Iron
105	ステータ Stator	- -
106	ロータ Rotor	- -
107	モータシャフト Motor Shaft	SUS420J2 Stainless Steel
111	上部ブラケット Upper Bracket	FC200 Cast Iron
115	アイボルト Eye Bolt	SS400 Mild Steel
116	フランジ付吐出管 Discharge Pipe With Flange	FCD500 Ductile Cast Iron
117	シャフトスリーブ Shaft Sleeve	STKM13A Mild Steel

	Date	Sign	Title	構造図 Construction Diagram	Dwg No.	
Approved	2001/3/1	Kanada			Type	U-2253AW
Checked	2001/3/1	Kanada				
Drawn	2001/3/1	Hayashi				
Fig.No.	Fig00255A-KZ				株式会社 桜川ポンプ製作所 SAKURAGAWA PUMP MFG.CO.LTD.	



U2253AW-2005-0000C

符号 Mark	部品番号 Part No.	品 名 Part Name	材 質 Material	数量 Q'ty	寸 法 ・ 規 格 Size ・ Spec.	備考 Note	重量(kg) Weight	
1	TT1.25-4	圧着端子 Tip	C1020PC Copper	1	1.25sq×R4			
2	TT22-10	圧着端子 Tip	C1020PC Copper	3	22sq×R10			
3	TT14-10	圧着端子 Tip	C1020PC Copper	1	14sq×R10			
4-1	731205	警告ラベルA (Jpn) Earth Label A	合成樹脂 Synthetic Resin	1	Japanese 35×100			
4-2	731209	警告ラベルAE (Eng) Earth Label AE	合成樹脂 Synthetic Resin	1	English 35×100			
5	CE25H	キャブタイヤケーブル Cabtyre Cable	2PNCTS Rubber insulated flexible cables	20 m			-	
6	TT14-5	圧着端子 Tip	C1020PC Copper	1	14sq×R5			
7	PUM58W	ナベ小ネジ Screw	SUS304 Stainless Steel	1	M5×8 SW付			
8	TT22-B	圧着スリーブ Crimping Sleeve	C1020PC Copper	3	22sq			
9	78019	熱収縮チューブ Insulating Sleeve	合成樹脂 Synthetic Resin	6	TT22-B φ20×100 1m⇒78050			
10	(*) 70201	Lパッキン L Packing	合成ゴム Synthetic Rubber	1	内径φ298 断面 L 型			
11	26087	アウトカバー Outer Cover	SS400 Mild Steel	1	U-2253AW		24.5	
12	BUM620	六角ボルト Hexagon Bolt	SUS304 Stainless Steel	1	M6×20			
13	74070	ケーブルクランプ Cable Clamp	SUS304 Stainless Steel	1	d=φ38 B=20			
14	NUM6A	六角ナット Hexagon Nut	SUS304 Stainless Steel	1	M6			
15	70109	ゴムブッシュ Rubber Bush	合成ゴム Synthetic Rubber	1	d=φ31.8 D=φ39			
16	77006	ケーブルクランプ用鎖 Chain	SUS304 Stainless Steel	1	d=φ4			
17	78004	絶縁チューブ Tube	合成樹脂 Synthetic Resin	1	0.75sq〜3.5sq φ6			
18	78003	絶縁チューブ Tube	合成樹脂 Synthetic Resin	4	22sq〜60sq φ15			
19-1	TT1.25-B	圧着スリーブ Crimping Sleeve	C1020PC Copper	1	1.25sq			
19-2	TT1.25-B	圧着スリーブ Crimping Sleeve	C1020PC Copper	1	1.25sq			
20	78027	熱収縮チューブ Insulating Sleeve	合成樹脂 Synthetic Resin	1	TT1.25-B φ6×50 1m⇒78046			
21	CSLWM8	コア止メシール Seal Washer	SUS+合成ゴム Stainless Steel+Synthetic Rubber	1	コア止メボルト用			
22	BUM816	六角ボルト Hexagon Bolt	SUS304 Stainless Steel	1	M8 × 16			
23-1	BUM825	六角ボルト Hexagon Bolt	SUS304 Stainless Steel	2	M8×25			
23-2	BUM825	六角ボルト Hexagon Bolt	SUS304 Stainless Steel	4	M8×25			
23-3	BUM825	六角ボルト Hexagon Bolt	SUS304 Stainless Steel	4	M8×25			
24	76126	ゴムスリーブ押エ Gland	FC Cast Iron	1	〜φ35 2-M8 P=70			
25	70117	ゴムスリーブ Rubber Sleeve	合成ゴム Synthetic Rubber	1	〜φ32.1 D=φ52 72078を含む			
26	BUM1025	六角ボルト Hexagon Bolt	SUS304 Stainless Steel	4	M10 × 25			
27	FPG622	ファスナピン Fastener Pin	SWRM Mild Steel	1	φ6×L=22			
28	22209	ターミナルボックスカバー Terminal Box Cover	FC Cast Iron	1	調整弁無し		2.3	
29	(*) OP105	Oリング O-ring	合成ゴム Synthetic Rubber	1	φ5.7 d=φ104.6			
30	AL200	コンパウンド Compound	エポキシ樹脂 Epoxy resin	200 cc	主剤HY951:硬化剤AL 100:9〜10			
31-1	731206	本体注意ラベルA (Jpn) Caution Label A	合成樹脂 Synthetic Resin	1	Japanese 100×60			
31-2	731210	本体注意ラベルAE (Eng) Caution Label AE	合成樹脂 Synthetic Resin	1	English 100×60			
32	731138	銘板 Name Plate	テトロン Tetron	1	全刻シール銘板 63×100 横長			
33	73438	検査合格シール Inspection Seal	テトロン Tetron	1	40×20			
34	78011	熱収縮チューブ Insulating Sleeve	合成樹脂 Synthetic Resin	1	1.25Sq用 薄型			
35	TT004	浸水検出器リード線 Detector Leading Wire	-	1	L=150			
36	WD020	浸水検出器 Infiltrative Water Detector	-	1	電極式			
37	(*) OB45	Oリング O-ring	合成ゴム Synthetic Rubber	1	φ3.53 d=φ209.14			
38-1	(*) OB310	Oリング O-ring	合成ゴム Synthetic Rubber	1	φ3.53 d=φ310			
38-2	(*) OB310	Oリング O-ring	合成ゴム Synthetic Rubber	1	φ3.53 d=φ310			
製品コード①: U2253AW-2005-0000C 製品コード②: U2253AW-2006-0000C			記事:標準		名称:Title	書類番号 Doc. No.	N30736L	1/3
来歴:History						参照図 Fig.Draw.No.	U2253AW-2005-0000C-Fig	Page. 2025/7/8
L 3D化			2025-07-03	山形	形式:Type	サクラ川ポンプ製作所 SAKURAGAWA PUMP MFG.CO.LTD. ※ 部品の重量は参考値です Weight of each part is reference value		
J 部品変更 №76,83,93,98,99,120			2021-11-15	春田	U-2253AW			
I №41,42,81,89,変更 №122,123追加			2017-05-01	小泉	※ 警告ラベル、注意ラベルの類は和文又は英文どちらか一方が付属 します Either Japanese or English is attached for the labels.			
I 2017年度版 №25,26,35,36,37			2017-05-01	小泉		00527-30		

符号 Mark	部品番号 Part No.	品 名 Part Name	材 質 Material	数量 Q'ty	寸 法 ・ 規 格 Size ・ Spec.	備考 Note	重量(kg) Weight
38-3	(*) OB310	Oリング O-ring	合成ゴム Synthetic Rubber	1	φ 3.53 d=φ 310		
39	EYBM20	アイボルト Eye Bolt	SS400 Mild Steel	2	M20		0.4
40-1	74071T03	調整カラー Adjustable Collar	SUS304 Stainless Steel		d=φ 21 D=φ 30 t=0.3		
40-2	74071T05	調整カラー Adjustable Collar	SUS304 Stainless Steel		d=φ 21 D=φ 30 t=0.5		
40-3	74071T11	調整カラー Adjustable Collar	SUS304 Stainless Steel		d=φ 21 D=φ 30 t=1.1		
41-1	73629	周波数シール (50Hz) Frequency Label	テトロン Tetron	1	50Hz φ 42		
41-2	73630	周波数シール (60Hz) Frequency Label	テトロン Tetron	1	60Hz φ 42		
42	PSM520	ナベ小ネジ Screw	SWRM Mild Steel	2	M5 × 20		
43	SWUM5B	スプリングワッシャ Spring Washer	SUS304 Stainless Steel	2	M5		
44	WSM5	平ワッシャ Washer	SPCC Carbon Steel	2	M5		
45	ACNCTL00	オートカット Auto-Cut	KA-316 KA-316	1	19kW-200V KA-316		
46	BUM1650	六角ボルト Hexagon Bolt	SUS304 Stainless Steel	4	M16 × 50		
47-1	SWUM16B	スプリングワッシャ Spring Washer	SUS304 Stainless Steel	4	M16		
47-2	SWUM16B	スプリングワッシャ Spring Washer	SUS304 Stainless Steel	4	M16		
47-3	SWUM16B	スプリングワッシャ Spring Washer	SUS304 Stainless Steel	4	M16		
47-4	SWUM16B	スプリングワッシャ Spring Washer	SUS304 Stainless Steel	4	M16		
47-5	SWUM16B	スプリングワッシャ Spring Washer	SUS304 Stainless Steel	1	M16		
47-6	SWUM16B	スプリングワッシャ Spring Washer	SUS304 Stainless Steel	4	M16		
48	21162	上部ブラケット Upper Bracket	FC Cast Iron	1	U-2253AW		
49	WW90	波ワッシャ Wave Washer	SK5 Hard Steel	1	6308		
50	(*) OG90	Oリング O-ring	合成ゴム Synthetic Rubber	1	φ 3.1 d=φ 89.4		
51	(*) OV225	Oリング O-ring	合成ゴム Synthetic Rubber	1	φ 6 d=φ 222.5		
52	51328	ステータ Stator	- -	1	19kW-2P 200V		
53	20228	モータフレーム Motor Frame	FC Cast Iron	1	U-2253AW		
54-1	BUM1645	六角ボルト Hexagon Bolt	SUS304 Stainless Steel	4	M16 × 45		
54-2	BUM1645	六角ボルト Hexagon Bolt	SUS304 Stainless Steel	4	M16 × 45		
54-3	BUM1645	六角ボルト Hexagon Bolt	SUS304 Stainless Steel	4	M16 × 45		
54-4	BUM1645	六角ボルト Hexagon Bolt	SUS304 Stainless Steel	1	M16 × 45		
55	B6308ZZ	ベアリング Bearing	6308ZZC3 Ball Bearing	1	6308ZZC3 d=φ 40 D=φ 90 B=23		0.6
56	31104	シャフトスリーブ Shaft Sleeve	STKM Mild Steel	1	U-2253AW		
57	50249	ロータ Rotor	- -	1	19kW-2P		
58	30235	モータシャフト Motor Shaft	SUS420J2 Stainless Steel	1	U-2253AW		
59	K10835A	インペラキー Impeller Key	SUS403 Stainless Steel	1	B10×H8×L35 One Roundend		
60	K10840	インペラキー Impeller Key	SUS403 Stainless Steel	1	K 幅×高×長さ A:片丸,B:両角,		
61	23217	ベアリング押エ Bearing Cover	FC Cast Iron	1			1.0
62	B7311DBT	ベアリング Bearing		1	D=φ 55 D=φ 120 B=58 -		2.8
63	AW11	ベアリング座金 Bearing Washer	SS400 Mild Steel	1	7311		
64	AN11	ロックナット Lock Nut	S25C Mild Steel	1	7311		
65	(*) OV225	Oリング O-ring	合成ゴム Synthetic Rubber	1	φ 6 d=φ 222.5		
66	(*) 70201	Lパッキン L Packing	合成ゴム Synthetic Rubber	1	内径φ 298 断面 L 型		
67	23216	下部ブラケット Lower Bracket	FC Cast Iron	1	U-2253AW		19.8
68	PLUPT2A	六角穴付プラグ Hollow Set Plug	SUS304 Stainless Steel	1	1/4B Hexagon Socket Head		
69	SC50689	オイルシール Oil Seal	合成ゴム Synthetic Rubber	1	d=φ 50 D=φ 68 b=9		
70-1	(*) OB19	Oリング O-ring	合成ゴム Synthetic Rubber	1	φ 3.53 d=φ 98.02		

製品コード① : U2253AW-2005-0000C 製品コード② : U2253AW-2006-0000C		記事:標準	名称:Title	書類番号 Doc. No.	N30736L	2/3
来歴:History			CONSTRUCTION DIAGRAM	参照図 Fig.Draw.No.	U2253AW-2005-0000C-Fig	Page. 2025/7/8
L 3D化 2025-07-03 山形			形式:Type	<div> <div>サキウモリポンプ製作所</div> <div>SAKURAGAWA PUMP MFG.CO.LTD.</div> </div>		
J 部品変更 №76,83,93,98,99,120 2021-11-15 春田			U-2253AW	<div>※ 警告ラベル、注意ラベルの類は和文又は英文どちらか一方が付属します Either Japanese or English is attached for the labels.</div> <div>※ 部品の重量は参考値です Weight of each part is reference value</div>		
I №41,42,81,89,変更 №122,123追加 2017-05-01 小泉						
I 2017年度版 №25,26,35,36,37 2017-05-01 小泉						





符号 Mark	部品番号 Part No.	品 名 Part Name	材 質 Material	数量 Q'ty	寸 法 ・ 規 格 Size ・ Spec.	備考 Note	重量(kg) Weight
70-2	(*) OB19	Oリング O-ring	合成ゴム Synthetic Rubber	1	φ 3.53 d= φ 98.02		
71	24215	浸検ハウジング Detector Housing	FC Cast Iron	1			1.1
72-1	SWUM8B	スプリングワッシャ Spring Washer	SUS304 Stainless Steel	4	M8		
72-2	SWUM8B	スプリングワッシャ Spring Washer	SUS304 Stainless Steel	4	M8		
73	BUM820	六角ボルト Hexagon Bolt	SUS304 Stainless Steel	4	M8 × 20		
74	SWUM16H	スプリングワッシャ Spring Washer	SUS304 Stainless Steel	4	M16		
75	HUM1645	六角穴付ボルト Hollow Set Bolt	SUS304 Stainless Steel	4	M16 × 45		
76	90054	フランジ付吐出管 Discharge Pipe With Flange	FCD Ductile Cast Iron	1	JIS10K80A 4-φ 19 □94		6.3
77	T850	潤滑油 Lubricant	タービン油 Turbine Oil	0.85 L	Non-additive Turbine Oil		
78	(*) OG160	Oリング O-ring	合成ゴム Synthetic Rubber	1	φ 5.7 d= φ 159.3		
79	PUM512	ナベ小ネジ Screw	SUS304 Stainless Steel	4	M5 × 12		
80	MW45H	メカニカルシール Mechanical Seal	- -	1			
81	24121	シールハウジング Seal Housing	FC Cast Iron	1	MW45H		6.9
82	72025	水切板 Water Shut Disk	SUS403 Stainless Steel	1	D= φ 78 t=8		
83	11099	ケーシングカバー Casing Cover	FC Cast Iron	1	U-2253AW		23.0
84-1	45001	ラビリンスシール Labyrinth Seal	高クロム 鑄鉄 High Chrome Alloy	1	d= φ 55 D= φ 75 H=19		
84-2	45001	ラビリンスシール Labyrinth Seal	高クロム 鑄鉄 High Chrome Alloy	1	d= φ 55 D= φ 75 H=19		
85	45004	ラビリンスシール Labyrinth Seal	高クロム 鑄鉄 High Chrome Alloy	1	d= φ 55 D= φ 75 H=13		
86	31021A	シャフトスリーブ Shaft Sleeve	SUS403 Stainless Steel	1	φ 54 L=35.5 内径38		0.3
87-1	74015T03	インペラカラー Impeller Collar	SUS304 Stainless Steel		d=39 D=60 b=11 t=0.3		
87-2	74015T05	インペラカラー Impeller Collar	SUS304 Stainless Steel		d=39 D=60 b=11 t=0.5		
87-3	74015T11	インペラカラー Impeller Collar	SUS304 Stainless Steel		d=39 D=60 b=11 t=1.1		
88-1	10587	インペラ (50Hz) Impeller	高クロム 鑄鉄 High Chrome Alloy	1			5.0
88-1	10588	インペラ (60Hz) Impeller	高クロム 鑄鉄 High Chrome Alloy	1			3.6
88-2	10587	インペラ (50Hz) Impeller	高クロム 鑄鉄 High Chrome Alloy	1			5.0
88-2	10588	インペラ (60Hz) Impeller	高クロム 鑄鉄 High Chrome Alloy	1			3.6
89-1	13130	マウスリング Mouth Ring	高クロム 鑄鉄 High Chrome Alloy	1	d= φ 82 D= φ 110 t=12		0.4
89-2	13130	マウスリング Mouth Ring	高クロム 鑄鉄 High Chrome Alloy	1	d= φ 82 D= φ 110 t=12		0.4
90	12269	上部ケーシング Upper Casing	FCD Ductile Cast Iron	1			25.5
91	31075A	シャフトスリーブ Shaft Sleeve	SUS403 Stainless Steel	1			0.6
92	64064	インペラナット Impeller Nut	SUS304 Stainless Steel	1	U-2253AW		0.6
93	12270	下部ケーシング Lower Casing	FCD Ductile Cast Iron	1	U-2253AW		11.0
94	60029	ストレーナボルト Strainer Bolt	SS400 Mild Steel	4	U-2253AW		
95	BUM1665	六角ボルト Hexagon Bolt	SUS304 Stainless Steel	4	M16 × 65		
96	14133	ストレーナ Strainer	SS400 Mild Steel	1	U-2253AW		4.2
97	SWUM12B	スプリングワッシャ Spring Washer	SUS304 Stainless Steel	4	M12		
98	NUM12A	六角ナット Hexagon Nut	SUS304 Stainless Steel	4	M12		
901	U2253AWPO	パッキンOリングセット Packing & O-ring Set	* マークを含む * included.	1	部品番号欄に (*) 印の付いたもの (*) should be included.	別売り Optional Parts	
902	R50249AW	ロータ付シャフト Shaft with Rotor		1		別売り Optional Parts	

製品コード① : U2253AW-2005-0000C 製品コード② : U2253AW-2006-0000C	Date Sign.		名称: Title <b>部品明細図</b> <b>CONSTRUCTION DIAGRAM</b>	書類番号 Doc. No. N30736L 2/2	Page. 2025/7/8
	Approved 2001-03-01	Kanada			
来歴: History	Checked 2001-03-01	Kanada	形式: Type <b>U-2253AW</b>	参照図 Fig.Draw.No. U2253AW-2005-0000C-Fig	図 <b>サクラ川ポンプ製作所</b> <b>SAKURAGAWA PUMP MFG.CO.,LTD.</b> 
	Drawn 2001-03-01	Hayashi			
L 3D化	2025-07-03	山形 	※ 警告ラベル、注意ラベルの類は和文又は英文どちらか一方が付属 します Either Japanese or English is attached for the labels.	※ 部品の重量は参考値です Weight of each part is reference value	00527-3C
J 部品変更 №76,83,93,98,99,120	2021-11-15	春田			
I №41,42,81,89,変更 №122,123追加	2017-05-01	小泉			
I 2017年度版 №25,26,35,36,37	2017-05-01	小泉			