

U 形水中ポンプ 仕様書

1. ポンプ	形 式	U-2304B 標準				
	口 径	100		mm		
	全 揚 程	60		m		
	吐 出 量	1.0		m ³ /min		
2. モーター	形 式	乾式水中形三相誘導電動機				
	出 力	22	kW	極 数	2	極
	電 圧	200/220	V	絶縁階級	B	種
	周波数	60	Hz	電 流	80/72	A
	始動方式	全電圧始動				
	軸 受	上部	6308ZZ	下部	6310ZZ	
	軸封装置	モーター側	ダブルタイプメカニカルシール			MW35C
3. 軸封装置	インペラ側					SiC × SiC
	潤滑油	タービン油第1種 (ISO VG32)			1.3	リットル
	モーター保護装置	モーター内蔵:オートカット(自動復帰形)				
5. キャブタイヤケーブル						
6. 主要部品材質及び塗装	2PNCTS	4C ×	16	mm ²	20 m	仕上径 φ 28.7 mm
	インペラ:高クロム鋳鉄				指定色	黄色(桜川色)
	ケーシング:FC250					
	モーターフレーム:FC200					
	ブラケット類:FC200					
	モーターシャフト:SUS420J2					
	サクションマウス:FC250					
	ケーシングカバー:FC200					
	接液部ボルト・ナット:SUS304					
7. 寸法・質量	最大径: 459 mm	最大高さ: 971 mm	ポンプ本体質量: 280 kg			
	※ 正式な寸法は外形寸法図にてご確認ください					
8. 備考	吐出口: JIS10K100Aセンターフランジ					

FORECAST ON PUMP CHARACTERISTICS

ポンプ想定曲線図

P	
枚数	

株式会社 桜川ポンプ製作所
SAKURAGAWA PUMP MFG. CO., LTD.

TYPE
形式

U-2304B

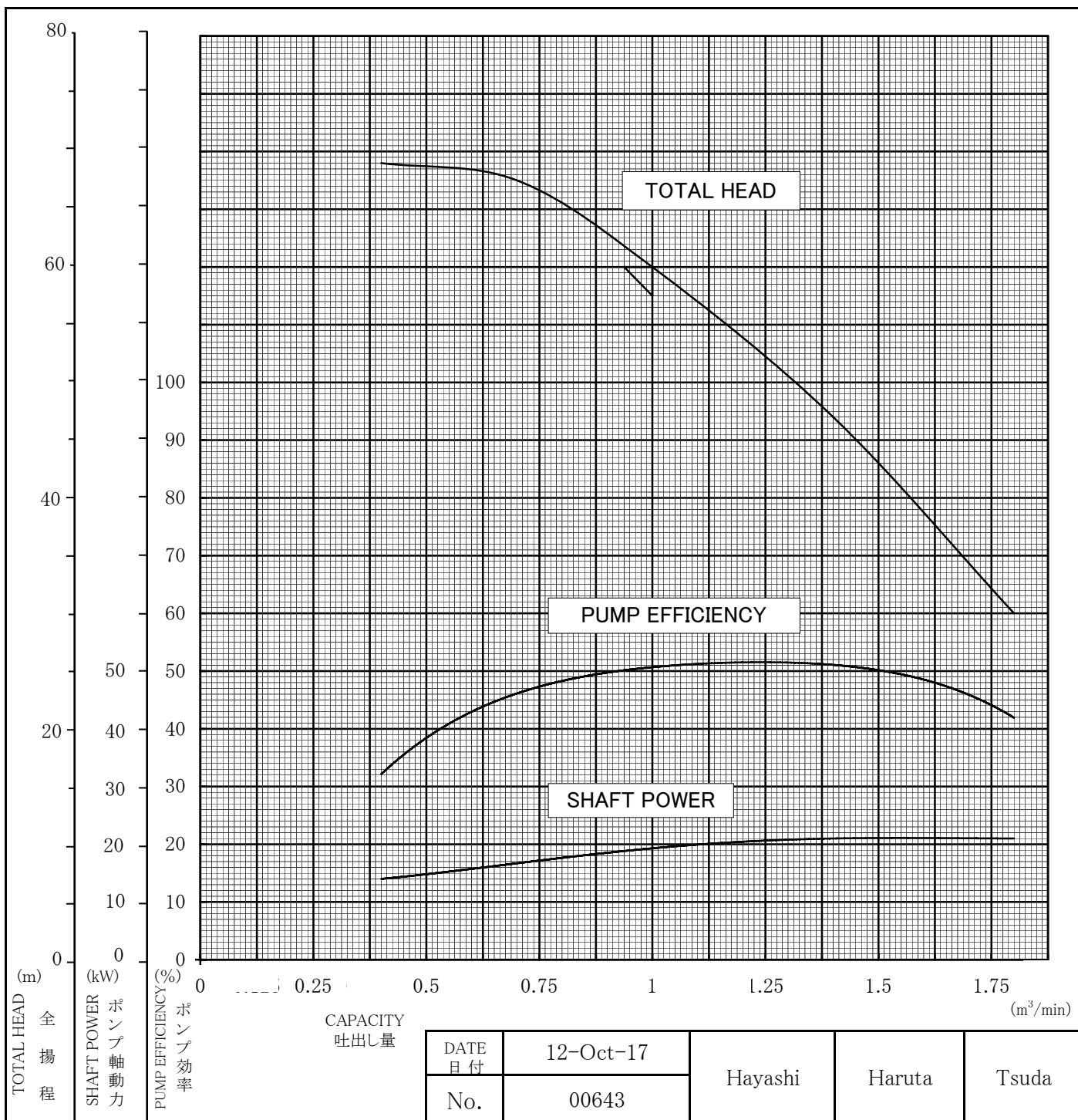
DISCH.DIA
口径

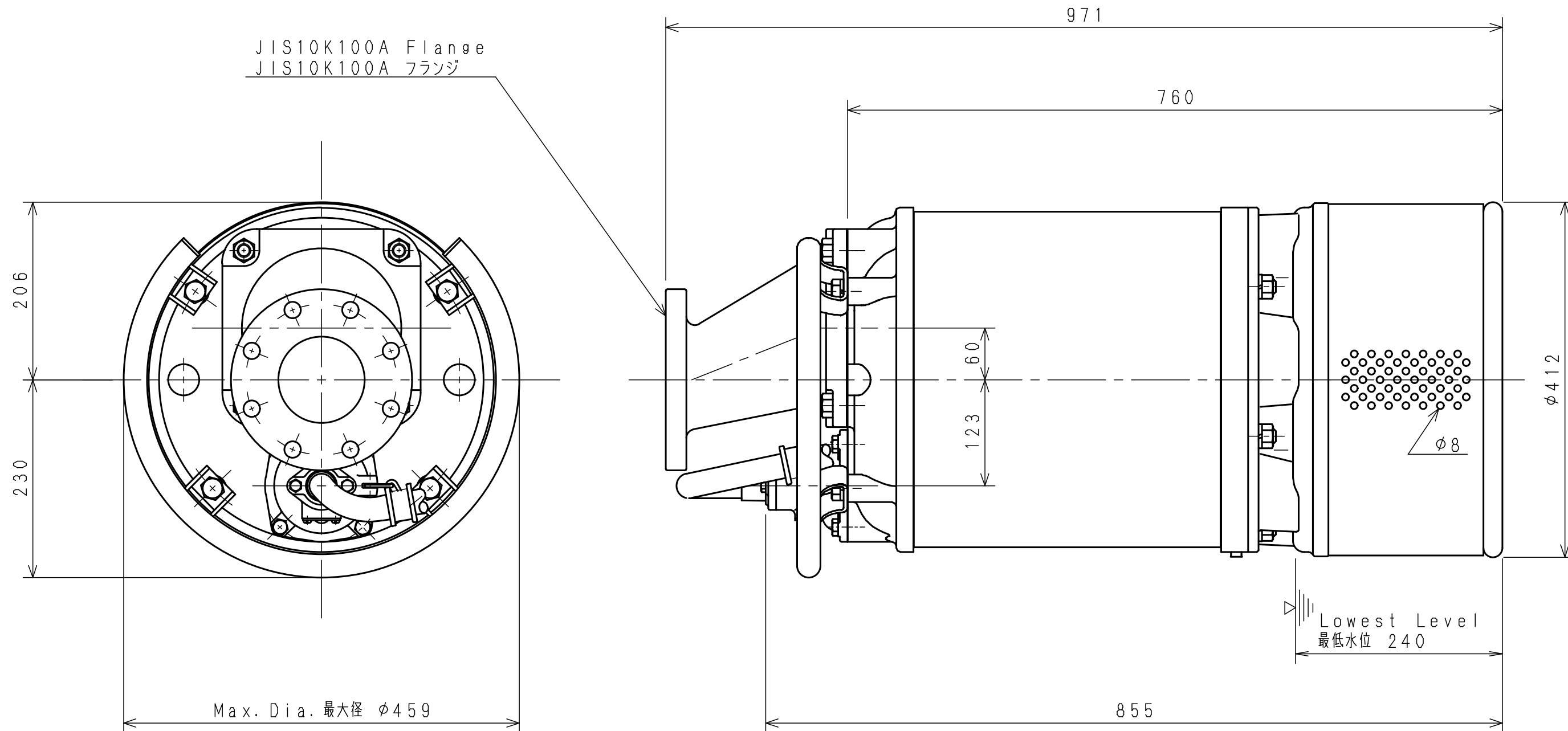
100 mm


1 st.

	TEST LIQUID 試験揚液	CAPACITY 吐出量(m ³ /min)	TOTAL HEAD 全揚程 (m)	SYNCHRONOUS SPEED 同期速度(min ⁻¹)	MOTOR POWER モータ出力(kW)	PUMP EFFICIENCY ポンプ効率(%)
SPECIFICATION 規定項目	WATER 清水	1	60	3600 (60Hz)	22	

NOTE
記事:





Note 記事	E:Change Max. Dia. '16.06.01 Iwanaga		Date 年月日	Sign 署名	Scale 尺度	Title / 表題 External Diagram 外形寸法図 (標準)	Dwg. No. / 図面番号			
		Approved 承認	Aug. 31, 2005	Uemura	1/5		G 3 0 4 2 1			
		Checked 審査					A	B	C	D
		Drawn 作成	Aug. 31, 2005	Murakami		Type / 形式 ELECTRIC SUBMERSIBLE PUMP U-2304B	SAKURAGAWA PUMP MFG.CO.LTD. 桜川ポンプ製作所			

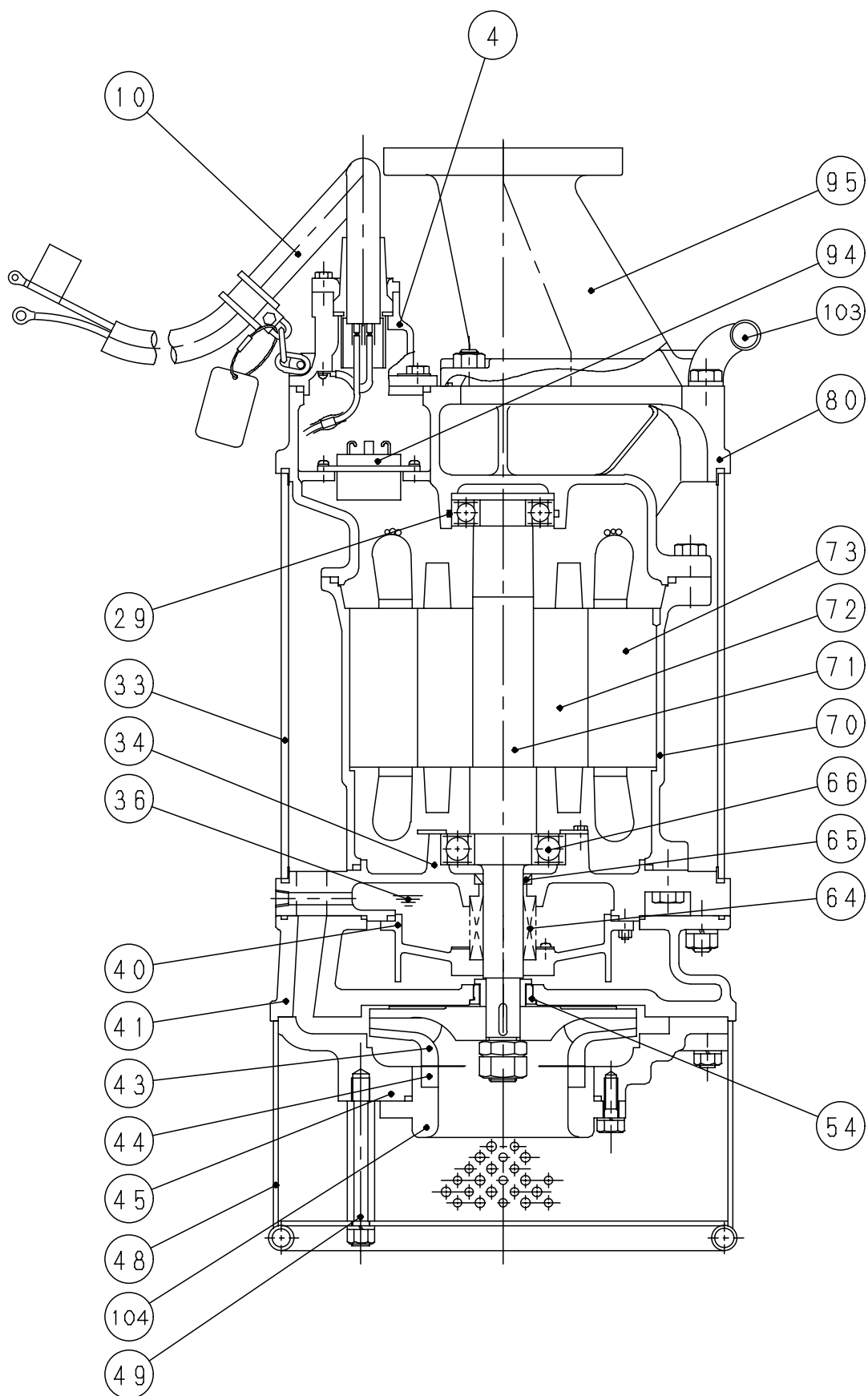
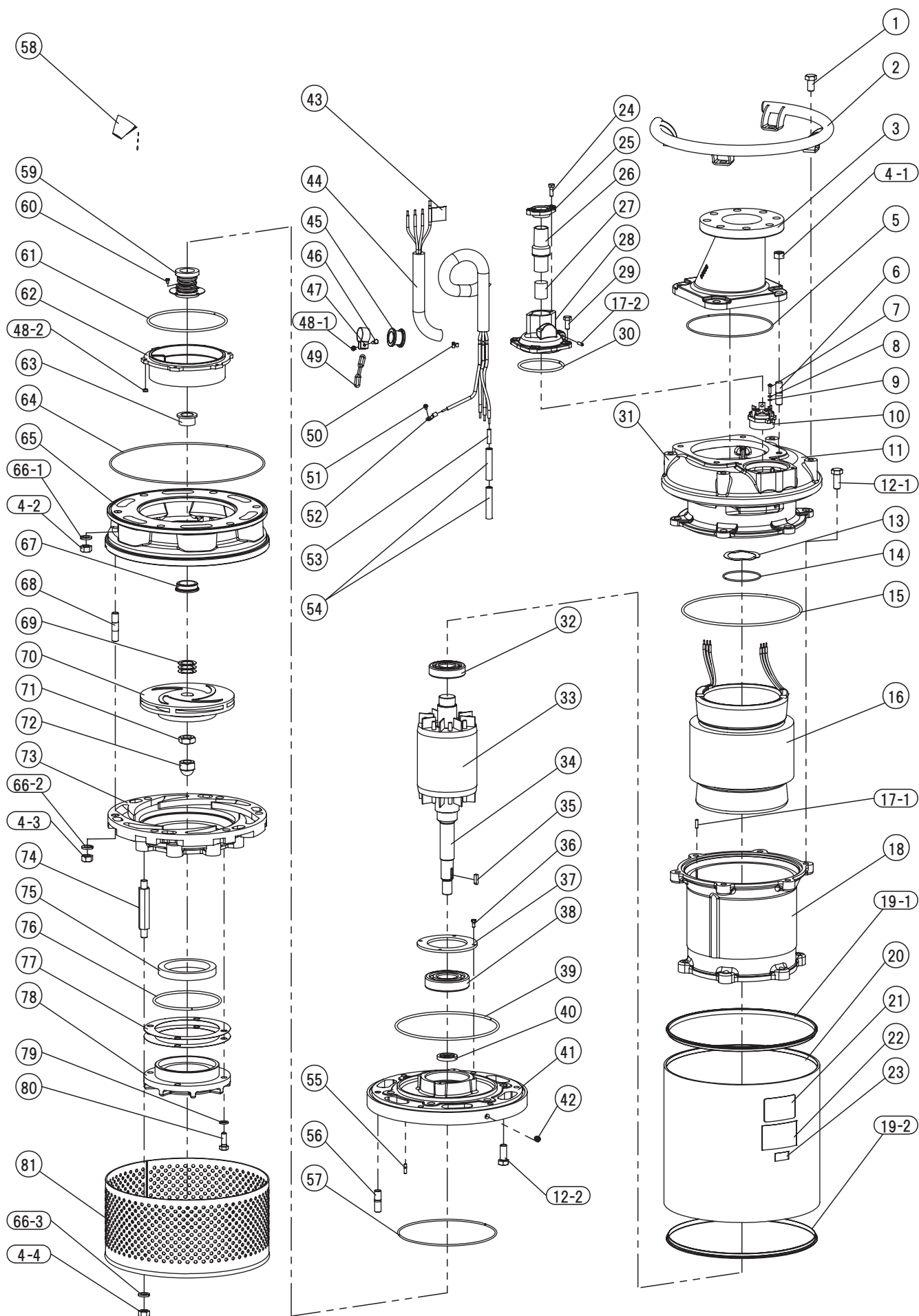


Fig 00173 B KZ

符号 Mark	品 名 Part Name	材 質 ・ 備 考 Material ・ Note
4	ターミナルボックスカバー Terminal Box Cover	FC200 Cast Iron
10	キャブタイヤケーブル Cabtyre Cable	2PNCTS Rubber insulated flexible cables
29	ベアリング Bearing	6308ZZC3 Ball Bearing
33	アウトカバー Outer Cover	SS400 Mild Steel
34	下部ブラケット Lower Bracket	FC200 Cast Iron
36	潤滑油 Lubricant	タービン油 Terbine Oil
40	シールハウジング Seal Housing	FC200 Cast Iron
41	ケーシングカバー Casing Cover	FC200 Cast Iron
43	インペラ Impeller	高クロム鉄 High Chrome Alloy
44	マウスリング Mouth Ring	高クロム鉄 High Chrome Alloy
45	ケーシング Casing	FC250 Cast Iron
48	ストレーナ Strainer	SS400 Mild Steel
49	ストレーナボルト Strainer Bolt	SS400 Mild Steel
54	シャフトスリーブ Shaft Sleeve	高クロム鉄 High Chrome Alloy
64	メカニカルシール Mechanical Seal	MW35C -
65	オイルシール Oil Seal	合成ゴム Synthetic Rubber
66	ベアリング Bearing	6310ZZC3 Ball Bearing
70	モータフレーム Motor Frame	FC200 Cast Iron
71	モータシャフト Motor Shaft	SUS420J2 Stainless Steel
72	ロータ Rotor	- -
73	ステータ Stator	- -
80	上部ブラケット Upper Bracket	FC200 Cast Iron
94	オートカット Auto-Cut	自動復帰形 Thermal Protector-Auto Cut-
95	フランジ付吐出管 Discharge Pipe With Flange	FC200 Cast Iron
103	ハンドル Handle	SGP Mild Steel
104	サクシオンマウス Suction Mouth	FC250 Cast Iron


	Date	Sign	Title	構造図 Construction Diagram	Dwg No. L30827G-KZ
Approved	2011/4/26	Hayashi			
Checked	2011/4/26	Haruta	Type	U-2304B	株式会社 桜川ポンプ製作所 SAKURAGAWA PUMP MFG.CO.LTD.
Drawn	2011/4/26	Tsuda			
Fig.No.	Fig00173B-KZ				



U2304B-2005-0000B

符号 Mark	部品番号 Part No.	品 名 Part Name	材 質 Material	数量 Q'ty	寸 法 ・ 規 格 Size ・ Spec.	備考 Note	重量(kg) Weight
1	BUM1630	六角ボルト Hexagon Bolt	SUS304 Stainless Steel	4	M16 × 30		
2	80043	ハンドル Handle	SGP Mild Steel	1	φ453-φ27 U-4208/U-2304B		2.0
3	90006	フランジ付吐出管 Discharge Pipe With Flange	FCD Ductile Cast Iron	1	JIS10K100A 4-φ19 □180 L=210		13.8
4-1	NUM16A	六角ナット Hexagon Nut	SUS304 Stainless Steel	4	M16		
4-2	NUM16A	六角ナット Hexagon Nut	SUS304 Stainless Steel	6	M16		
4-3	NUM16A	六角ナット Hexagon Nut	SUS304 Stainless Steel	6	M16		
4-4	NUM16A	六角ナット Hexagon Nut	SUS304 Stainless Steel	4	M16		
5	(*) OB45	Oリング O-ring	合成ゴム Synthetic Rubber	1	φ3.53 d=φ209.14		
6	SUM1635B	スタッドボルト Stud Bolt	SUS304 Stainless Steel	4	M16×L=59		
7	PSM520	ナベ小ネジ Screw	SWRM Mild Steel	2	M5 × 20		
8	SWUM5B	スプリングワッシャ Spring Washer	SUS304 Stainless Steel	2	M5		
9	WSM5	平ワッシャ Washer	SPCC Carbon Steel	2	M5		
10	ACNZBL00	オートカット Auto-Cut	KA-316 KA-316	1	19-22kW-200V KA-316		
11	22155	上部ブラケット Upper Bracket	FC Cast Iron	1	UCF-2256~2306/U2304B		28.0
12-1	BUM1640	六角ボルト Hexagon Bolt	SUS304 Stainless Steel	6	M16 × 40		
12-2	BUM1640	六角ボルト Hexagon Bolt	SUS304 Stainless Steel	6	M16 × 40		
13	WW90	波ワッシャ Wave Washer	SK5 Hard Steel	1	6308		
14	(*) OG90	Oリング O-ring	合成ゴム Synthetic Rubber	1	φ3.1 d=φ89.4		
15	(*) OG290	Oリング O-ring	合成ゴム Synthetic Rubber	1	φ5.7 d=φ289.3		
16	51246A	ステータ Stator	- -	1	22kW-2P 200V		
17-1	FPG622	ファスナピン Fastener Pin	SWRM Mild Steel	1	φ6×L=22		
17-2	FPG622	ファスナピン Fastener Pin	SWRM Mild Steel	1	φ6×L=22		
18	20172	モータフレーム Motor Frame	FC Cast Iron	1	U-2304B		
19-1	(*) 70107	Lパッキン L Packing	合成ゴム Synthetic Rubber	1	φ366 UC-2256/U-4158A		
19-2	(*) 70107	Lパッキン L Packing	合成ゴム Synthetic Rubber	1	φ366 UC-2256/U-4158A		
20	26019	アウトカバー Outer Cover	SS400 Mild Steel	1	φ389.5 L=356		20.0
21-1	731206	本体注意ラベルA (Jpn) Caution Label A	合成樹脂 Synthetic Resin	1	Japanese 100×60		
21-2	731210	本体注意ラベルAE (Eng) Caution Label AE	合成樹脂 Synthetic Resin	1	English 100×60		
22	731138	銘板 Name Plate	テトロン Tetron	1	全刻シール銘板 63×100 横長		
23	73438	検査合格シール Inspection Seal	テトロン Tetron	1	40×20		
24	BUM825	六角ボルト Hexagon Bolt	SUS304 Stainless Steel	2	M8×25		
25	76149	ゴムスリーブ押エ Gland	FC Cast Iron	1	d=φ36 P=60 D=φ43.5		
26	70104	ゴムスリーブ Rubber Sleeve	合成ゴム Synthetic Rubber	1	φ27.7~29.2 D=φ44 座金付き		
27	AL100	コンパウンド Compound	エポキシ樹脂 Epoxy resin	100 cc	主剤HY951:硬化剤AL 100:9~10		
28	22207	ターミナルボックスカバー Terminal Box Cover	FC Cast Iron	1	調圧弁無し HS35A		1.7
29	BUM1025	六角ボルト Hexagon Bolt	SUS304 Stainless Steel	4	M10 × 25		
30	(*) OP105	Oリング O-ring	合成ゴム Synthetic Rubber	1	φ5.7 d=φ104.6		
31-1	73629	周波数シール (50Hz) Frequency Label	テトロン Tetron	1	50Hz φ42		
31-2	73630	周波数シール (60Hz) Frequency Label	テトロン Tetron	1	60Hz φ42		
32	B6308ZZ	ベアリング Bearing	6308ZZC3 Ball Bearing	1	6308ZZC3 d=φ40 D=φ90 B=23		0.6
33	50181	ロータ Rotor	- -	1	19-22kW-2P		
34	30165	モータシャフト Motor Shaft	SUS420J2 Stainless Steel	1	U-2304B		

製品コード①: U2304B-2005-0000B 製品コード②: U2304B-2006-0000B		記事標準: 2018年度版	名称: Title 部品明細図		書類番号 Doc. No.	L30827H	1/3
来歴: History			CONSTRUCTION DIAGRAM		参照図 Fig.Draw.No.	U2304B-2005-0000B-Fig	Page. 2025/9/4
H 3D化 2025-09-02 山形			形式: Type U-2304B		サクラ川ポンプ製作所 SAKURAGAWA PUMP MFG.CO.,LTD.		
G No.4,13,20,21,23,45,57,63,75,90,92変更 2017-10-17 小泉			※ 警告ラベル、注意ラベルの類は和文又は英文どちらか一方が付属 します Either Japanese or English is attached for the labels.		※ 部品の重量は参考値です Weight of each part is reference value 00527-3C		
G No.111,112追加 No.31,85,86,87,88,89不要 2017-10-17 小泉							
G No.113追加 2019-07-31 保野							

符号 Mark	部品番号 Part No.	品 名 Part Name	材 質 Material	数量 Q'ty	寸 法 ・ 規 格 Size ・ Spec.	備考 Note	重量(kg) Weight
35	K7725A	インペラキー Impeller Key	SUS403 Stainless Steel	1	B7×H7×L25 One Roundend		
36	BSM615	六角ボルト Hexagon Bolt	S25C Mild Steel	4	M6 × 15		
37	23076	ベアリング押工 Bearing Cover	SS400 Mild Steel	1	U4158A/ 6310		
38	B6310ZZ	ベアリング Bearing	6310ZZC3 Ball Bearing	1	B6310ZZC3 d=φ50 D=φ120 B=27		1.1
39	(*) OG250	Oリング O-ring	合成ゴム Synthetic Rubber	1	φ5.7 d=φ249.3		
40	SC35508	オイルシール Oil Seal	合成ゴム Synthetic Rubber	1	d=φ35 D=φ50 b=8		
41	23108	下部ブラケット Lower Bracket	FC Cast Iron	1	U-4208/U-2304B		21.3
42	PLUPT2A	六角穴付プラグ Hollow Set Plug	SUS304 Stainless Steel	1	1/4B Hexagon Socket Head		
43-1	731205	警告ラベルA (Jpn) Earth Label A	合成樹脂 Synthetic Resin	1	Japanese 35×100		
43-2	731209	警告ラベルAE (Eng) Earth Label AE	合成樹脂 Synthetic Resin	1	English 35×100		
44	CE24GS	キャブタイヤケーブル Cabtyre Cable	2PNCCTS Rubber insulated flexible cables	20 m	単価は1m毎、販売は5m毎 16sq Price:per a meter/Sales:per 5 m		1.5
45	70105	ゴムブッシュ Rubber Bush	合成ゴム Synthetic Rubber	1	d=φ29 D=φ35		
46	BUM620	六角ボルト Hexagon Bolt	SUS304 Stainless Steel	1	M6×20		
47	74065	ケーブルクランプ Cable Clamp	SUS304 Stainless Steel	1	d=φ34 b=20		
48-1	NUM6A	六角ナット Hexagon Nut	SUS304 Stainless Steel	1	M6		
48-2	NUM6A	六角ナット Hexagon Nut	SUS304 Stainless Steel	6	M6		
49	77006	ケーブルクランプ用鎖 Chain	SUS304 Stainless Steel	1	d=φ4		
50	78004	絶縁チューブ Tube	合成樹脂 Synthetic Resin	3	0.75sq~3.5sq φ6		
51	PUM58W	ナベ小ネジ Screw	SUS304 Stainless Steel	1	M5×8 SW付		
52	TT14-5	圧着端子 Tip	C1020PC Copper	1	14sq×R5		
53	TT14-B	圧着スリーブ Crimping Sleeve	C1020PC Copper	3	14sq		
54	78018	熱収縮チューブ Insulating Sleeve	合成樹脂 Synthetic Resin	6	TT14-B φ15×90 1m⇒78049		
55	SUM617B	スタッドボルト Stud Bolt	SUS304 Stainless Steel	6	M6×L=25		
56	SUM1632B	スタッドボルト Stud Bolt	SUS304 Stainless Steel	6	M16×L=56		
57	(*) OH240	Oリング O-ring	合成ゴム Synthetic Rubber	1	φ4 d=φ240		
58	T1300	潤滑油 Lubricant	タービン油 Turbine Oil	1.3 L	Non-additive Turbine Oil		
59	MW35C	メカニカルシール Mechanical Seal	-	1 Set	φ35		
60	PUM58	ナベ小ネジ Screw	SUS304 Stainless Steel	4	M5 × 8		
61	(*) OG190	Oリング O-ring	合成ゴム Synthetic Rubber	1	φ5.7 d=φ189.3		
62	24037	シールハウジング Seal Housing	FC Cast Iron	1	U-2304B/U4158A		3.8
63	31035	シャフトスリーブ Shaft Sleeve	高クロム鋳鉄 High Chrome Alloy	1	d=φ30 D=φ50 H=24		
64	(*) OH380	Oリング O-ring	合成ゴム Synthetic Rubber	1	φ4 d=φ380		
65-1	11079	ケーシングカバー (50Hz) Casing Cover	FC Cast Iron	1	U-2304B 50Hz		33.0
65-2	11080	ケーシングカバー (60Hz) Casing Cover	FC Cast Iron	1	U-2304B 60Hz		33.0
66-1	SWUM16B	スプリングワッシャ Spring Washer	SUS304 Stainless Steel	6	M16		
66-2	SWUM16B	スプリングワッシャ Spring Washer	SUS304 Stainless Steel	6	M16		
66-3	SWUM16B	スプリングワッシャ Spring Washer	SUS304 Stainless Steel	4	M16		
67	45010	リング Ring	高クロム鋳鉄 High Chrome Alloy	1	φ58 L=17 HS-48E/U-2304B		
68	SUM1650B	スタッドボルト Stud Bolt	SUS304 Stainless Steel	6	M16×L=74		
69-1	74063T03	インペラカラー Impeller Collar	SUS304 Stainless Steel		d=φ31 D=φ45 b=8 t=0.3		
69-2	74063T05	インペラカラー Impeller Collar	SUS304 Stainless Steel		d=φ31 D=φ45 b=8 t=0.5		
69-3	74063T11	インペラカラー Impeller Collar	SUS304 Stainless Steel		d=φ31 D=φ45 b=8 t=1.1		
製品コード①: U2304B-2005-0000B 製品コード②: U2304B-2006-0000B		記事:標準:2018年度版	名称:Title 部品明細図 CONSTRUCTION DIAGRAM		書類番号 Doc. No.	L30827H	2/3
来歴:History			形式:Type U-2304B		参照図 Fig.Draw.No.	U2304B-2005-0000B-Fig	Page. 2025/9/4
H 3D化 2025-09-02 山形			※ 警告ラベル、注意ラベルの類は和文又は英文どちらか一方が付属 します Either Japanese or English is attached for the labels.		<div> <div>サクラ川ポンプ製作所</div> <div>SAKURAGAWA PUMP MFG.CO.,LTD.</div>  </div>		
G No.4,13,20,21,23,45,57,63,75,90,92変更 2017-10-17 小泉							
G No.111,112追加 2017-10-17 小泉							
G No.113追加 2019-07-31 保野					※ 部品の重量は参考値です Weight of each part is reference value 00527-3C		

符号 Mark	部品番号 Part No.	品 名 Part Name	材 質 Material	数量 Q'ty	寸 法 ・ 規 格 Size ・ Spec.	備考 Note	重量(kg) Weight
70-1	10367	インペラ (50Hz) Impeller	高クロム鋳鉄 High Chrome Alloy	1			6.7
70-2	10368	インペラ (60Hz) Impeller	高クロム鋳鉄 High Chrome Alloy	1			5.6
71	NUM24C	六角ナット Hexagon Nut	SUS304 Stainless Steel	1	M24		
72	NCUM24A	六角袋ナット Hexagon Cup Nut	SUS304 Stainless Steel	1	M24 Domed Cap Nuts		
73-1	12059	ケーシング (50Hz) Casing	FC Cast Iron	1	U-2304B 50Hz		21.0
73-2	12060	ケーシング (60Hz) Casing	FC Cast Iron	1	U-2304B 60Hz		22.0
74	60042	ストレーナボルト Strainer Bolt	SS400 Mild Steel	4	M16×M16 L=147		0.5
75	13094	マウスリング Mouth Ring	高クロム鋳鉄 High Chrome Alloy	1	φ 144 t=18		0.9
76	(*) OG160	Oリング O-ring	合成ゴム Synthetic Rubber	1	φ 5.7 d=φ 159.3		
77-1	71090-02	調整シート Gap Adjustment Sheet	合成樹脂 Synthetic Resin	1	内径φ 161 t=0.2		
77-2	71090-03	調整シート Gap Adjustment Sheet	合成樹脂 Synthetic Resin	1	内径φ 161 t=0.3		
78	13036	サクシオンマウス Suction Mouth	FC Cast Iron	1	D=216 t=64 U-2606C		5.5
79	SWUM12B	スプリングワッシャ Spring Washer	SUS304 Stainless Steel	4	M12		
80	BUM1235	六角ボルト Hexagon Bolt	SUS304 Stainless Steel	4	M12 × 35		
81	14047	ストレーナ Strainer	SS400 Mild Steel	1	φ 8 D=412 H=202 U2304B/U2404C		12.0
901	U2304BPOP	パッキンOリングセット Packing & O-ring Set	* マークを含む * included.	1	部品番号欄に (*) 印の付いたもの (*) should be included.	別売り Optional Parts	0.3
902	U2304BPOO	パッキンOリングセット Packing & O-ring Set	* マークを含む * included.	1	部品番号欄に (*) 印の付いたもの (*) should be included.	別売り Optional Parts	
903	AL	コンパウンド Compound	エポキシ樹脂 Epoxy resin	1	1kg/主剤:AL:硬化剤HY951 100:9~10	別売り Optional Parts	1.1
904	HY951	エポキシ樹脂(硬化剤)	エポキシ樹脂 Epoxy resin	1	100g/主剤:AL:硬化剤HY951 100:9~10	別売り Optional Parts	
905	R50181ULP	ロータ付シャフト Shaft with Rotor		1		別売り Optional Parts	

製品コード① : U2304B-2005-0000B 製品コード② : U2304B-2006-0000B 来歴:History H 3D化 G No.4,13,20,21,23,45,57,63,75,90,92変更 G No.111,112追加 No.31,85,86,87,88,89不要 G No.113追加	Date 2011-04-26	Sign. Hayashi	名称:Title 部品明細図 CONSTRUCTION DIAGRAM 形式:Type U-2304B	書類番号 Doc. No. 参照図 Fig.Draw.No.	L30827H	2/2	
	2011-04-26	Haruta					Page. 2025/9/4
	2011-04-26	Tsuda					
	2025-09-02	山形					
	2017-10-17	小泉					

※ 警告ラベル、注意ラベルの類は和文又は英文どちらか一方が付属 します Either Japanese or English is attached for the labels.	サクラ川ポンプ製作所 SAKURAGAWA PUMP MFG.CO.LTD.	00527-30
---	---	----------