



殿

U-W 形水中ポンプ 仕様書

1. ポンプ	形 式	U-232AW 標準			
	口 径	50	mm	吐 出 口	JIS10K50Aフランジ
	全 揚 程	26		m	
	吐 出 量	0.2		m ³ /min	
2. モーター	形 式	乾式水中形三相誘導電動機			
	出 力	2.2	kW	極 数	2 極
	電 圧	200/220	V	耐熱クラス	E 種
	周波数	60	Hz	電 流	9.1/8.4 A
	始動方式	全電圧始動			
	軸 受	上部	6203ZZ	下部	5305ZZ
3. 軸封装置	モーター側	ダブルタイプメカニカルシール		MW20C	SiC × SiC
	インペラ側				SiC × SiC
	潤滑油	タービン油第1種 (ISO VG32)		0.3	リットル
4. モーター保護装置	モーター内蔵:オートカット(自動復帰形)				
5. キャブタイヤケーブル					
	VCT	4C ×	1.25	mm ²	10 m 仕上径 φ 11.1 mm
6. 主要部品材質 及び 塗 装	インペラ:FCD500	指定色 黄色(桜川色)			
	ケーシング:FCD500				
	モータフレーム:FC200				
	モータシャフト:SUS420J2				
	ブラケット類:FC200				
	ケーシングカバー:FCD500				
	接液部ボルト・ナット:SUS304				
7. 寸法・質量	幅: 180 mm 奥行: 180 mm 最大高さ: 738 mm ポンプ本体質量: 48 kg				
8. 備考	※ 正式な寸法は外形寸法図又は据付図にてご確認ください				

FORECAST ON PUMP CHARACTERISTICS

ポンプ想定曲線図

P	
枚数	

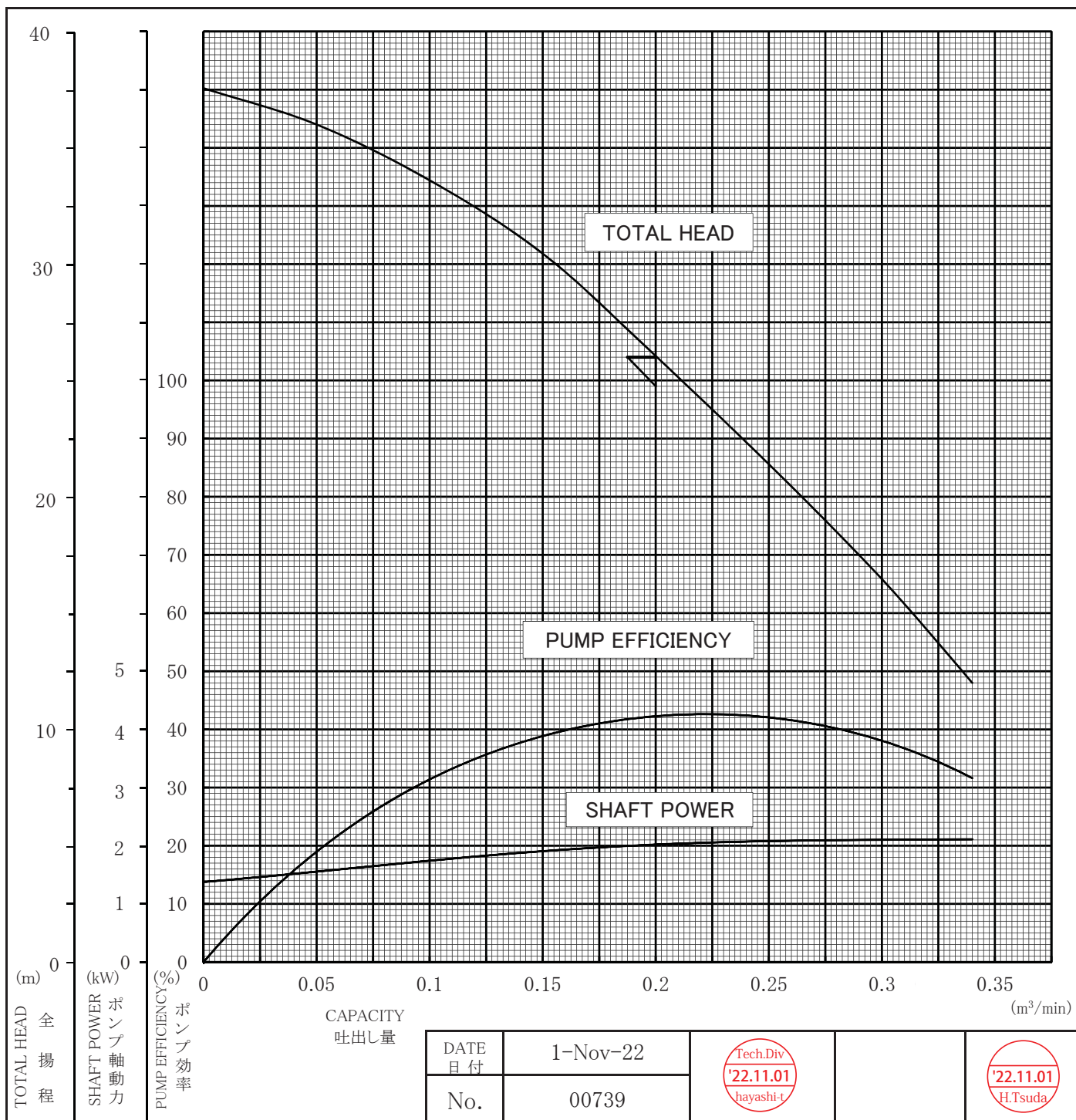
SakuragawaTYPE
形式

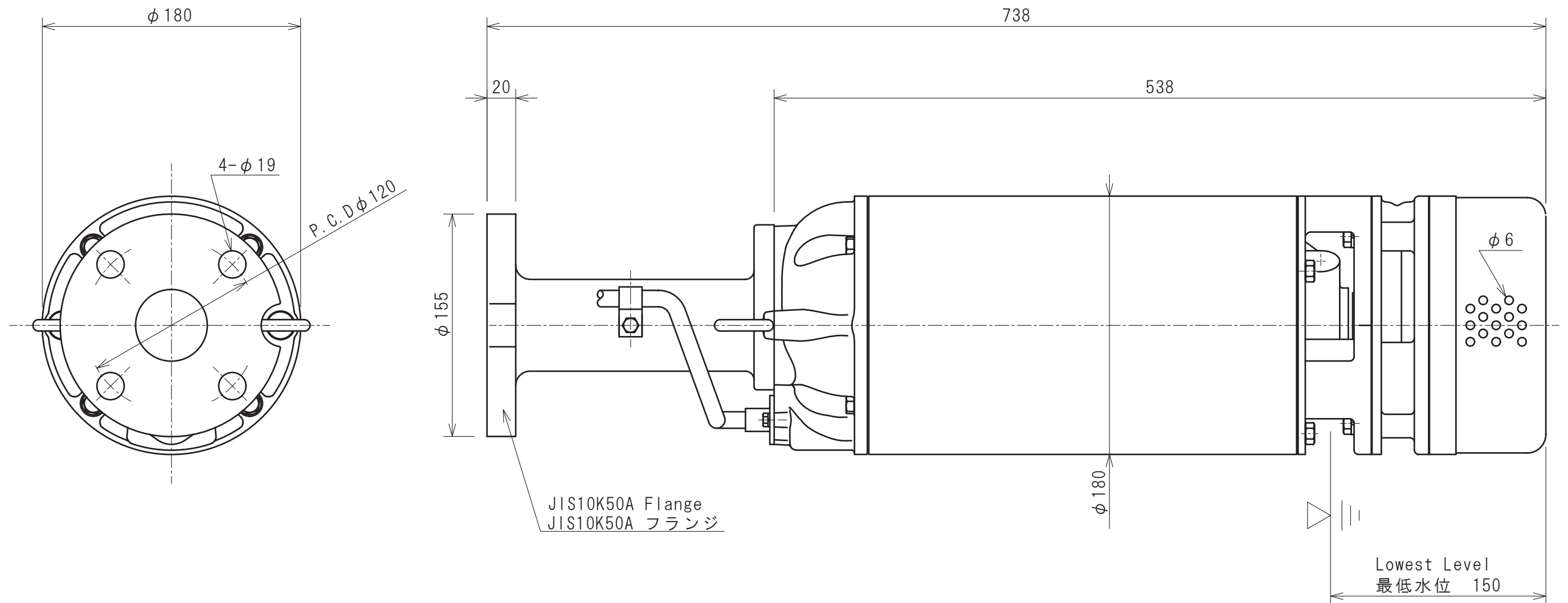
U-232AW


DISCH.DIA
口径

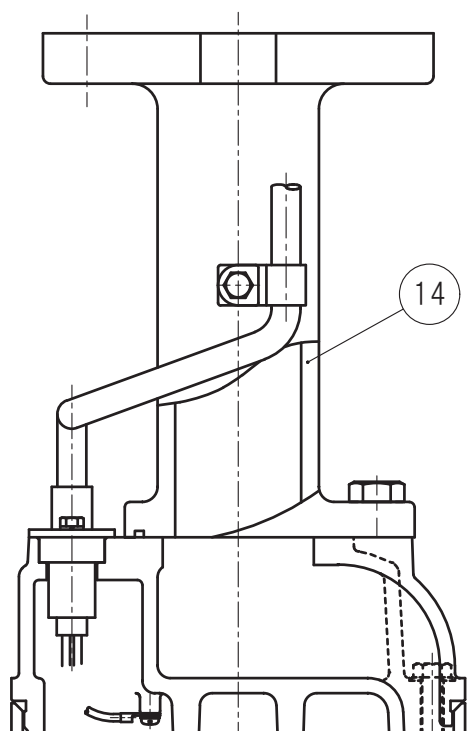
50 mm 2 st.

	TEST LIQUID 試験揚液	CAPACITY 吐出量(m ³ /min)	TOTAL HEAD 全揚程 (m)	SYNCHRONOUS SPEED 同期速度 (min ⁻¹)	MOTOR POWER モータ出力 (kW)	PUMP EFFICIENCY ポンプ効率 (%)
SPECIFICATION 規定項目	WATER 清水	0.2	26	3600 (60Hz)	2.2	

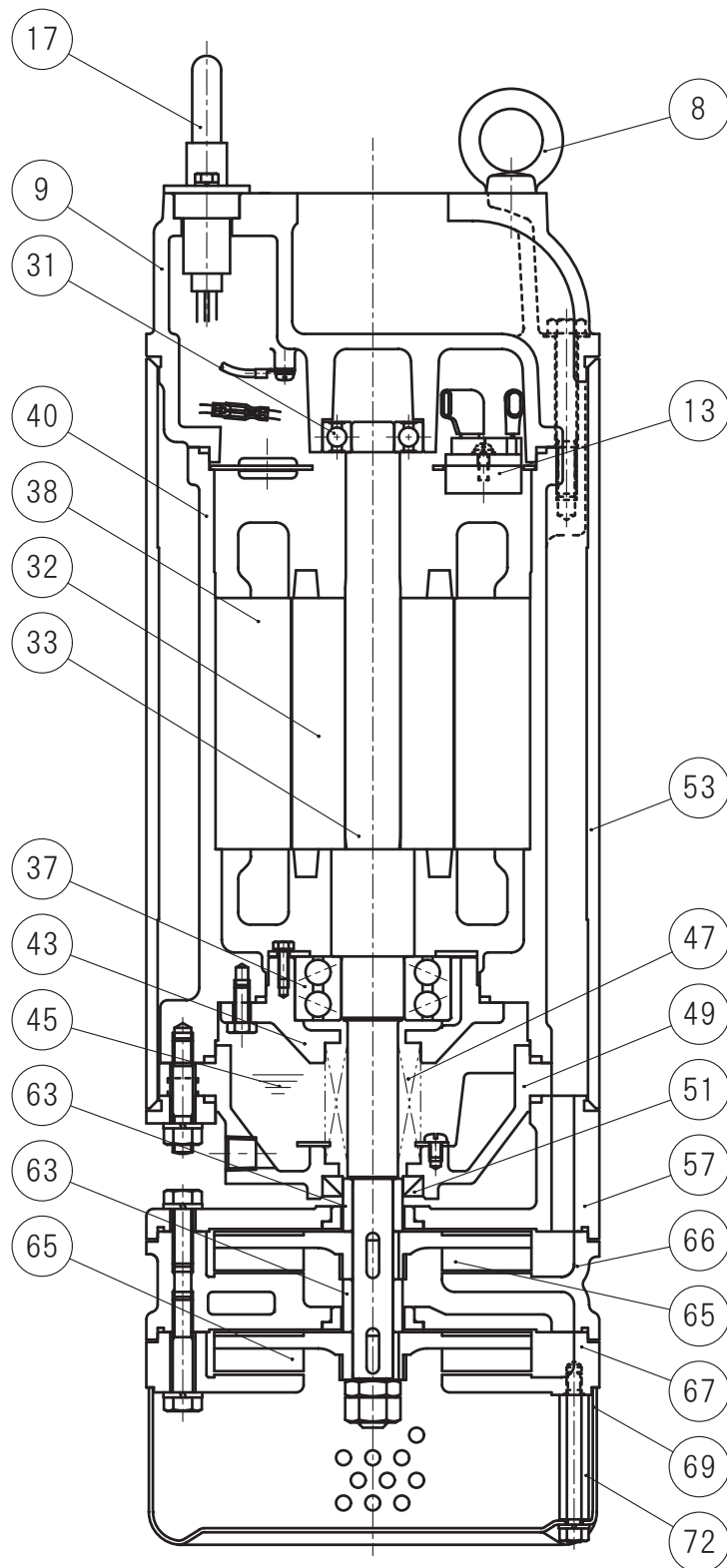
NOTE
記事:



Note 記事			Date 年月日	Sign 署名	Scale 尺度	Title / 表題	Dwg. No. / 図面番号
		Approved 承認	Oct.31.2022	T.Hayashi	1/3	External Diagram 外形寸法図（標準）	W30639
		Checked 審査				Type / 形式	SAKURAGAWA PUMP MFG.CO.,LTD. 桜川ポンプ製作所
		Drawn 作成	2022/10/31	H. Tsuda		ELECTRIC SUBMERSIBLE PUMP U-232AW	

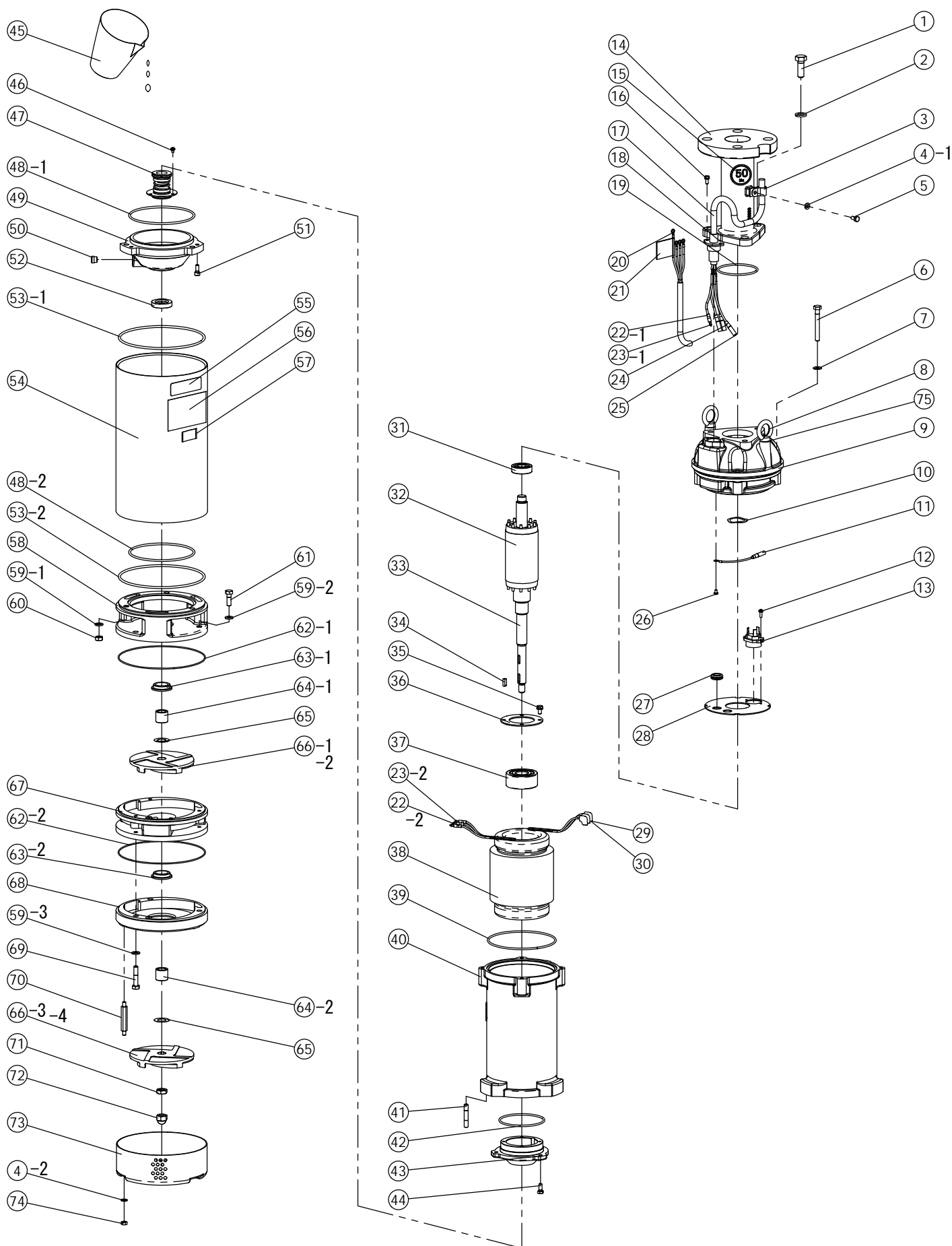


標準仕様
Standard



符号 Mark	品 名 Part Name	材 質 ・ 備 考 Material ・ Note
8	アイボルト Eye Bolt	SS400 Mild Steel
9	上部ブラケット Upper Bracket	FC200 Cast Iron
13	オートカット Auto-Cut	自動復帰形 Thermal Protector-Auto Cut-
14	フランジ付吐出管 Discharge Pipe With Flange	FC200 Cast Iron
17	キャブタイヤケーブル Cabtyre Cable	VCT polyvinyl chloride sheathed cabtyre cable
31	ベアリング Bearing	6203ZZ Ball Bearing
32	ロータ Rotor	- -
33	モータシャフト Motor Shaft	SUS420J2 Stainless Steel
37	ベアリング Bearing	B5305ZZ Ball Bearing
38	ステータ Stator	- -
40	モータフレーム Motor Frame	FC200 Cast Iron
43	ベアリングハウジング Bearing Housing	FC200 Cast Iron
45	潤滑油 Lubricant	タービン油 Turbine Oil
47	メカニカルシール Mechanical Seal	MW20C -
49	シールハウジング Seal Housing	FC200 Cast Iron
51	オイルシール Oil Seal	合成ゴム Synthetic Rubber
53	アウトカバー Outer Cover	STKM Mild Steel
57	ケーシングカバー Casing Cover	FCD500 Ductile Cast Iron
63	シャフトスリーブ Shaft Sleeve	SUS403 Stainless Steel
65	インペラ Impeller	FCD700 Ductile Cast Iron
66	上部ケーシング Upper Casing	FCD500 Ductile Cast Iron
67	下部ケーシング Lower Casing	FCD500 Ductile Cast Iron
69	ストレーナボルト Strainer Bolt	SUS304 Stainless Steel
72	ストレーナ Strainer	SPCC Carbon Steel

	Date	Sign	Title	構造図 Construction Diagram	Dwg No.
Approved	Oct.31.2022	T.Hayashi			Type
Checked					
Drawn	2022/10/31	Tsuda			
Fig.No.	Fig00707-KZ				株式会社 桜川ポンプ製作所 SAKURAGAWA PUMP MFG.CO.LTD.



U-232AW

口径 Discharge	50 mm	出力 OutPut	2.2 kW	製品コード Prodct Code	U232AW-2005-0000A U232AW-2006-0000A	電圧/周波数 Voltage/Hz	200V/50Hz 200V/60Hz
-----------------	-------	--------------	--------	----------------------	--	----------------------	------------------------

符号 Mark	部品番号 Part No.	品 名 Part Name	材 質 Material	数量 Q'ty	寸 法 ・ 規 格 Size ・ Spec.	備考 Note	
1	BUM1235	六角ボルト Hexagon Bolt	SUS304 Stainless Steel	3	M12 × 35		
2	SWUM12B	スプリングワッシャ Spring Washer	SUS304 Stainless Steel	3	M12		
3	74131	ケーブルクランプ Cable Clamp	SUS304 Stainless Steel	1	SA250/U-232W		
4-1	SWUM6B	スプリングワッシャ Spring Washer	SUS304 Stainless Steel	1	M6		
4-2	SWUM6B	スプリングワッシャ Spring Washer	SUS304 Stainless Steel	3	M6		
5	BUM612	六角ボルト Hexagon Bolt	SUS304 Stainless Steel	1	M6×12		
6	BUM865	六角ボルト Hexagon Bolt	SUS304 Stainless Steel	4	M8 × 65	提供不可 Not for sales	
7	(*) SLWM8	シールワッシャ Seal Washer	SUS+合成ゴム Stainless Steel+Synthetic Rubber	4	M8		
8	EYBM10	アイボルト Eye Bolt	SS400 Mild Steel	2	M10		
9	21231	上部ブラケット Upper Bracket	FC Cast Iron	1	U-232AW 用		
10	WW40	波ワッシャ Wave Washer	SK5 Hard Steel	1	6203		
11	TT073	アース線 Earth Code	-	1	アースマーク&端子付き		
12	PSM48W	座金付ナベ小ネジ Screw with Washer	SWRM Mild Steel	2	M4×8 with captive washer		
13-1	ACGCXL103J	オートカット (200V) Auto-Cut	KA-313 KA-313	1	2.2kW-200V KA-313/端子取付タイプ		
13-2	ACGQXL104	オートカット (400V) Auto-Cut	KA-313 KA-313	1	2.2kW-400V KA-313		
14	90099	フランジ付吐出管 Discharge Pipe With Flange	FC Cast Iron	1	JS10K50A 3-φ15 L=200		
15-1	73629	周波数シール (50Hz) Frequency Label	テトロン Tetron	1	50Hz φ42		
15-2	73630	周波数シール (60Hz) Frequency Label	テトロン Tetron	1	60Hz φ42		
16	BUM612W	バネ座金付六角ボルト Hexagon Bolt with Spring Washer	SUS304 Stainless Steel	2	M6×12 with Captive Washer		
17-1	CV4B10B8	成形品ケーブル (10m) Complete Cable	VCT polyvinyl chloride sheathed cabtyre cable	1	70091,76057,ギボシ・チップを含む 1.25sq×10m VCT 4C×1.25sq×10m		
17-2	CV4B20B8	成形品ケーブル (20m) Complete Cable	VCT polyvinyl chloride sheathed cabtyre cable		70091,76057,ギボシ・チップを含む 1.25sq VCT 4C×1.25sq×20m	別売り Optional Parts	
18	76057	グランド Gland	SUS Stainless Steel	1	VCT成形US222Bなど34×50 2-M6 P=38		
19	(*) OG75	Oリング O-ring	合成ゴム Synthetic Rubber	1	φ3.1 d=φ74.4		
20	TT1.25-4	圧着端子 Tip	C1020PC Copper	4	1.25sq×R4		
21-1	731205	警告ラベルA (Jpn) Earth Label A	合成樹脂 Synthetic Resin	1	Japanese 35×100 A		
21-2	731209	警告ラベルAE (Eng) Earth Label AE	合成樹脂 Synthetic Resin	1	English 35×100		
22-1	78029	絶縁スリーブ(P) Sleeve (P)	ビニール Vinyl	3	Insulating Sleeve for Plug		
22-2	78029	絶縁スリーブ(P) Sleeve (P)	ビニール Vinyl	1	Insulating Sleeve for Plug		
23-1	TT020	ギボシ(オス) Plug	C1020PC Copper	1	φ5 Plug 1.25sq		
23-2	TT020	ギボシ(オス) Plug	C1020PC Copper	3	φ5 Plug 1.25sq		
24	TT021	ギボシ(メス) Receptacle	C1020PC Copper	3	φ5 Receptacle Plug 1.25sq		
25	78030	絶縁スリーブ(R) Sleeve (R)	ビニール Vinyl	3	Insulating Sleeve for Receptacle		
26	PSM46W	座金付ナベ小ネジ Screw with Washer	SWRM Mild Steel	1		提供不可 Not for sales	
27	70730	ゴムブッシュ Rubber Bush	合成ゴム Synthetic Rubber	2	ブラケット穴径17用変398 内径15. 22-2		
28	891148	仕切板 Partition Plate	SEC SS+Zincification	1	U-232AW φ129		
29	TT034	タブ接続子 Connector Tip	C1020PC Copper	3	Tab terminal #250		
30	78037	絶縁スリーブ Sleeve	シリコンゴム SiliconRubber	3	#250 Tab type		
31	B6203ZZ	ベアリング Bearing	6203ZZC3 Ball Bearing	1	6203ZZC3 d=φ17 D=φ40 B=12		
32	50325	ロータ Rotor	-	1	2.2kW-2P U232AW ロータ付シャフトは別売	提供不可 Not for sales	
33	30363	モータシャフト Motor Shaft	SUS420J2 Stainless Steel	1	2.2kW-2P U232AW ロータ付シャフトは別売	提供不可 Not for sales	
34	K5515A	インペラキー Impeller Key	SUS403 Stainless Steel	2	B5×H5×L15 Roundend		
35	BSM612W	六角ボルト Hexagon Bolt	S25C Mild Steel	4		提供不可 Not for sales	
36	23343	ベアリング押エ Bearing Cover	SEC SS+Zincification	1	U232AW		

※ 部品の仕様・価格は予告なく変更になる場合があります。Price and parts specifications are subject to change without notice.
※ 単価の欄に Askと記載有るものは別途お問い合わせください。Contact us for any item marked "Ask" in pricing. 15C092020

1/3 Page.	参照図 Fig.Draw.No.	Fig00707A	書類番号/Doc. No. 発行/day of issue	W30075A-KKC 28-Dec-2024
--------------	---------------------	-----------	----------------------------------	----------------------------

U-232AW

口径 Discharge	50 mm	出力 OutPut	2.2 kW	製品コード Prodct Code	U232AW-2005-0000A U232AW-2006-0000A	電圧/周波数 Voltage/Hz	200V/50Hz 200V/60Hz
-----------------	-------	--------------	--------	----------------------	--	----------------------	------------------------

符号 Mark	部品番号 Part No.	品 名 Part Name	材 質 Material	数量 Q'ty	寸 法 ・ 規 格 Size ・ Spec.	備考 Note	
37	B5305ZZ	ベアリング Bearing	5305ZZC3 Ball Bearing	1	U-232W		
38-1	51429	ステータ (200V) Stator	-	1	2.2kW-2P 200V U232AW	お問合せください Ask	
38-2	51429E400	ステータ (400V) Stator	-	1	2.2kW-2P 400V U232AW	お問合せください Ask	
39	(*) OG130	Oリング O-ring	合成ゴム Synthetic Rubber	1	φ 3.1 d=φ 129.4		
40	20325	モータフレーム Motor Frame	FC Cast Iron	1	U232AW		
41	SUM835B	スタッドボルト Stud Bolt	SUS304 Stainless Steel	3	M8×L=46		
42	(*) OG85	Oリング O-ring	合成ゴム Synthetic Rubber	1	φ 3.1 d=φ 84.4		
43	23342	ベアリングハウジング Bearing Housing	FC Cast Iron	1	U232AW		
44	BUM616	六角ボルト Hexagon Bolt	SUS304 Stainless Steel	3	M6 × 16		
45	T300	潤滑油 Lubricant	タービン油 Turbine Oil	0.3 L	タービン油VG#32 Non-additive Turbine Oil	提供不可 Not for sales	
46	PUM46	ナベ小ネジ Screw	SUS304 Stainless Steel	3	M4×6		
47	MW20C	メカニカルシール Mechanical Seal	-	1 Set	φ 20		
48-1	(*) OB27	Oリング O-ring	合成ゴム Synthetic Rubber	1	φ 3.53 d=φ 123.42		
48-2	(*) OB27	Oリング O-ring	合成ゴム Synthetic Rubber	1	φ 3.53 d=φ 123.42		
49	24140	シールハウジング Seal Housing	FC Cast Iron	1	U-232W		
50	PLUPT2A	六角穴付プラグ Hollow Set Plug	SUS304 Stainless Steel	1	1/4B Hexagon Socket Head		
51	HUM615	六角穴付ボルト Hollow Set Bolt	SUS304 Stainless Steel	3	M6 × 15		
52	SC24408	オイルシール Oil Seal	合成ゴム Synthetic Rubber	1	d=φ 24 D=φ 40 b=8		
53-1	(*) OV165	Oリング O-ring	合成ゴム Synthetic Rubber	1			
53-2	(*) OV165	Oリング O-ring	合成ゴム Synthetic Rubber	1			
54	26274	アウトカバー Outer Cover	STKM Mild Steel	1			
55-1	731208	本体注意ラベルC (Jpn) Caution Label C	合成樹脂 Synthetic Resin	1	Japanese 80×25		
55-2	731211	本体注意ラベルCE (Eng) Caution Label C	合成樹脂 Synthetic Resin	1	English 80×25		
56	731138	銘板 Name Plate	テトロン Tetron	1	全刻シール銘板 63×100 横長		
57	73438	検査合格シール Inspection Seal	テトロン Tetron	1	40×20		
58	11139A	ケーシングカバー Casing Cover	FCD Ductile Cast Iron	1			
59-1	SWUM8B	スプリングワッシャ Spring Washer	SUS304 Stainless Steel	3	M8		
59-2	SWUM8B	スプリングワッシャ Spring Washer	SUS304 Stainless Steel	3	M8		
59-3	SWUM8B	スプリングワッシャ Spring Washer	SUS304 Stainless Steel	3	M8		
60	NUM8B	六角ナット Hexagon Nut	SUS304 Stainless Steel	3	M8 2種		
61	BUM825	六角ボルト Hexagon Bolt	SUS304 Stainless Steel	3	M8×25		
62-1	(*) OS166	Oリング O-ring	合成ゴム Synthetic Rubber	1	φ 2 d=φ 166		
62-2	(*) OS166	Oリング O-ring	合成ゴム Synthetic Rubber	1	φ 2 d=φ 166		
63-1	45048	リング Ring	SUS403 Stainless Steel	1	U-232W		
63-2	45048	リング Ring	SUS403 Stainless Steel	1	U-232W		
64-1	31108	シャフトスリーブ Shaft Sleeve	SUS403 Stainless Steel	1	U-232W		
64-2	31108	シャフトスリーブ Shaft Sleeve	SUS403 Stainless Steel	1	U-232W		
65-1	74020T03	インペラカラー Impeller Collar	SUS304 Stainless Steel		d=φ 17 D=φ 30 b=6 t=0.3		
65-2	74020T05	インペラカラー Impeller Collar	SUS304 Stainless Steel		d=φ 17 D=φ 30 b=6 t=0.5		
65-3	74020T11	インペラカラー Impeller Collar	SUS304 Stainless Steel		d=φ 17 D=φ 30 b=6 t=1.1		
66-1	10766	インペラ (50Hz) Impeller	FCD Ductile Cast Iron	1			
66-2	10769	インペラ (60Hz) Impeller	FCD Ductile Cast Iron	1			

※ 部品の仕様・価格は予告なく変更になる場合があります。Price and parts specifications are subject to change without notice.
※ 単価の欄に Askと記載有るものは別途お問い合わせください。Contact us for any item marked 'Ask' in pricing. 15C092020

2/3 Page.	参照図 Fig.Draw.No.	Fig00707A	書類番号/Doc. No. 発行/day of issue	W30075A-KKC 28-Dec-2024
--------------	---------------------	-----------	----------------------------------	----------------------------

U-232AW

口径 Discharge	50 mm	出力 OutPut	2.2 kW	製品コード Prodct Code	U232AW-2005-0000A U232AW-2006-0000A	電圧/周波数 Voltage/Hz	200V/50Hz 200V/60Hz
-----------------	-------	--------------	--------	----------------------	--	----------------------	------------------------

符号 Mark	部品番号 Part No.	品 名 Part Name	材 質 Material	数量 Q'ty	寸 法 ・ 規 格 Size ・ Spec.	備考 Note	
66-3	10766	インペラ (50Hz) Impeller	FCD Ductile Cast Iron	1			
66-4	10769	インペラ (60Hz) Impeller	FCD Ductile Cast Iron	1			
67	12389	上部ケーシング Upper Casing	FCD Ductile Cast Iron	1	U-232W		
68	12390	下部ケーシング Lower Casing	FCD Ductile Cast Iron	1	U-232W		
69	BUM840	六角ボルト Hexagon Bolt	SUS304 Stainless Steel	3	M8 × 40		
70	60059	ストレーナボルト Strainer Bolt	SUS304 Stainless Steel	3	M6×M6 L=67.5		
71	NUM12C	六角ナット Hexagon Nut	SUS304 Stainless Steel	1	M12 3種		
72	NCUM12A	六角袋ナット Hexagon Cup Nut	SUS304 Stainless Steel	1	M12 Domed Cap Nuts		
73	14004	ストレーナ Strainer	SPCC Carbon Steel	1	U-212KA φ6 D=178 H=63		
74	NUM6A	六角ナット Hexagon Nut	SUS304 Stainless Steel	3	M6 1種		
75	X060186	シム -	-			提供不可 Not for sales	
902	70102	ゴムスリーブ Rubber Sleeve	合成ゴム Synthetic Rubber	1	〜φ12 D=25 L=55mm	別売り Optional Parts	
903	76057	グランド Gland	SUS Stainless Steel	1	VCT成形US222Bなど34×50 2-M6 P=38	別売り Optional Parts	
904	CV4B	キャブタイヤケーブル Cabtyre Cable	VCT polyvinyl chloride sheathed cabtyre cable	1 m	単価は1m毎,販売は5m毎 40×1.25Sq Price:per a meter/Sales:per 5 m	別売り Optional Parts	
905	88038	相フランジ Companion Flange	FC Cast Iron	1	R50ねじ 3-φ15	別売り Optional Parts	
906	HCPT2	ホースカップリング Hose Coupling	FC Cast Iron	1	φ50 R50ねじ込み	別売り Optional Parts	
907	BUM515	六角ボルト Hexagon Bolt	SUS304 Stainless Steel	1	M5 × 15	別売り Optional Parts	
908	NUM5A	六角ナット Hexagon Nut	SUS304 Stainless Steel	1	M5 1種	別売り Optional Parts	
909	SCU4	シャックル Shackle	SUS304 Stainless Steel	1	φ4	別売り Optional Parts	
910	U232AWPO	パッキンOリングセット Packing & O-ring Set	-	1	部品番号欄に(*)印の付いたもの (*) should be included.	別売り Optional Parts	
911	R50325UW	ロータ付シャフト Shaft with Rotor	-	1		別売り Optional Parts	

※ 部品の仕様・価格は予告なく変更になる場合があります。 Price and parts specifications are subject to change without notice.
※ 単価の欄に Askと記載有るものは別途お問い合わせください。 Contact us for any item marked 'Ask' in pricing. 15C092020

3/3 Page.	参照図 Fig.Draw.No.	Fig00707A	書類番号/Doc. No. 発行/day of issue	W30075A-KKC 28-Dec-2024
--------------	---------------------	-----------	----------------------------------	----------------------------