



殿

U-K 形水中ポンプ 仕様書

1. ポンプ	形 式	U-233KD				標準
	口 径	80	mm	吐 出 口	80Aホースカップリング	
	全 揚 程				14	m
	吐 出 量				0.4	m ³ /min
2. モーター	形 式	乾式水中形三相誘導電動機				
	出 力	2.2	kW	極 数	2	極
	電 圧	200/220	V	耐熱クラス	F	種
	周波数	60	Hz	電 流	8.9/8.0	A
	始動方式	全電圧始動				
	軸 受	上部	6303ZZ	下部	6205ZZ	
	3. 軸封装置	モーター側	ダブルタイプメカニカルシール			MW20C
インペラ側						SiC × SiC
潤滑油		タービン油第1種 (ISO VG32)			0.48	リットル
4. モーター保護装置	モーター内蔵:オートカット(自動復帰形)					
5. キャブタイヤケーブル						
	VCT	4C ×	1.25	mm ²	10 m	仕上径 φ 11.5 mm
6. 主要部品材質 及び 塗 装	インペラ: 高クロム鋳鉄	指定色 黄色(桜川色)				
	ケーシング: FCD700					
	モータフレーム: FC200					
	ヘッドカバー: FC200					
	モータシャフト: SUS403					
	サクシヨンカバー: SPCC + 合成ゴム					
	接液部ボルト・ナット: SUS304					
7. 寸法・質量	幅: 288 mm 奥行: 204 mm 最大高さ: 460 mm ポンプ本体質量: 31 kg					
※ 正式な寸法は外形寸法図又は据付図にてご確認ください						
8. 備考						

FORECAST ON PUMP CHARACTERISTICS

ポンプ想定曲線図

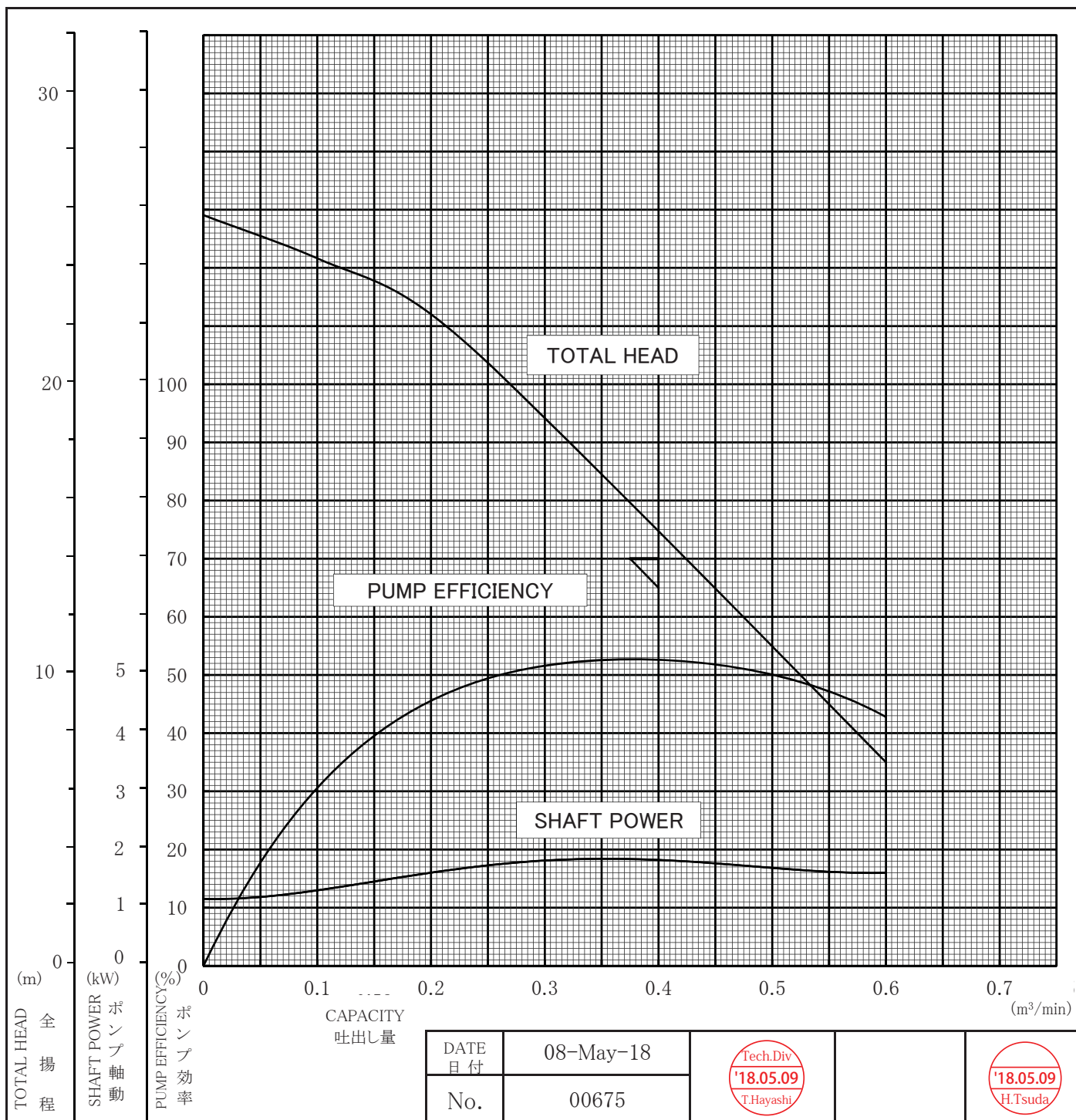
P	
枚数	

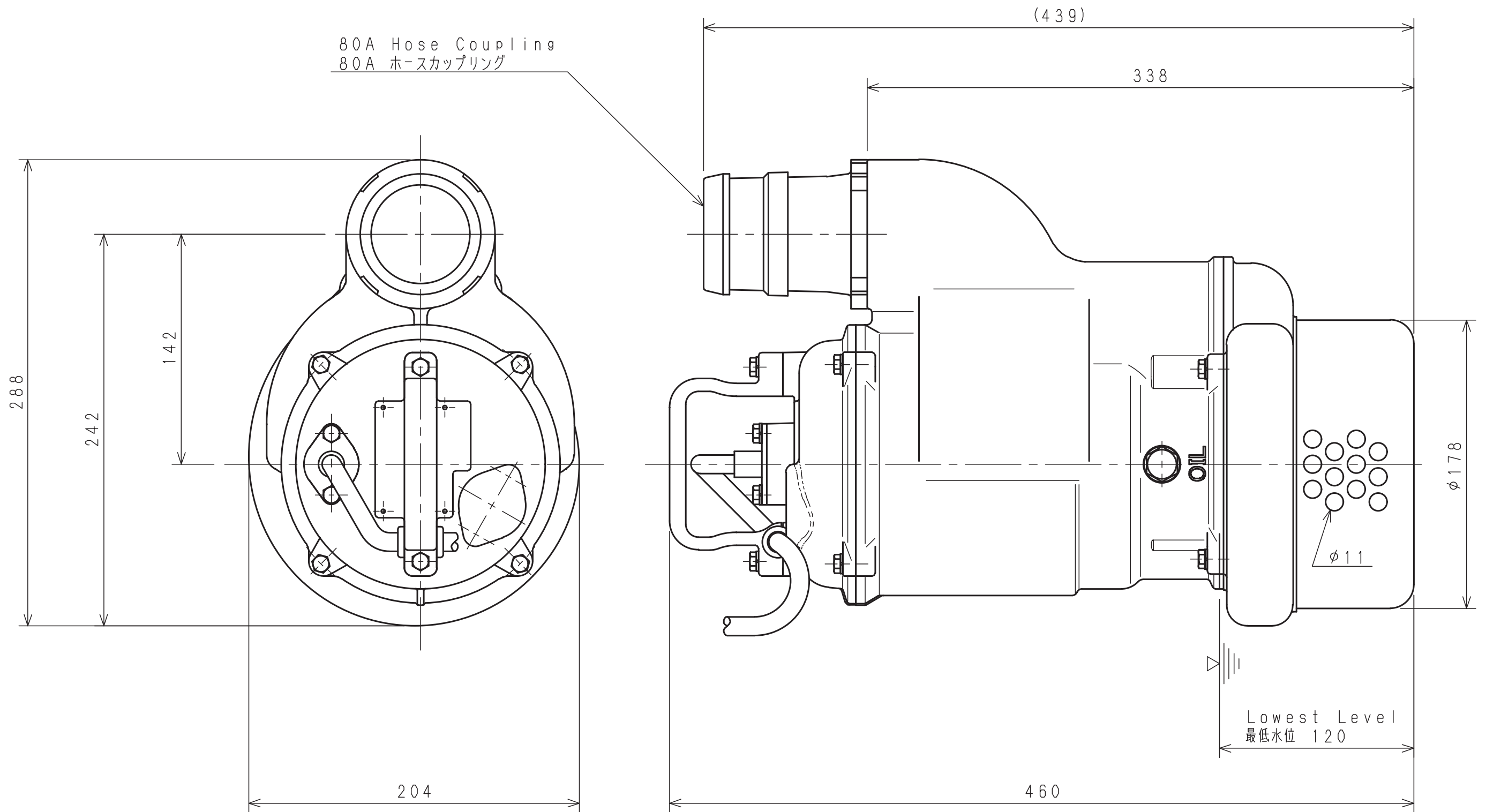
株式会社 桜川ポンプ製作所
SAKURAGAWA PUMP MFG.CO.,LTD.

TYPE 形式 U-233KD, UOX-233KD(W), UOY-233KD(W) DISCH.DIA 口径 80 mm 1 st.
D-233KD, DOX-233KD(W), DOY-233KD(W)

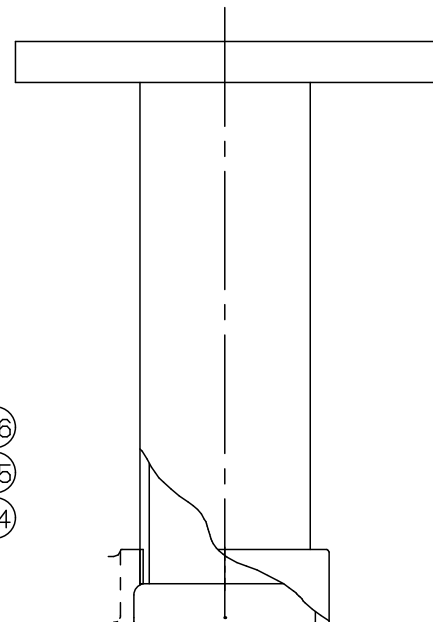
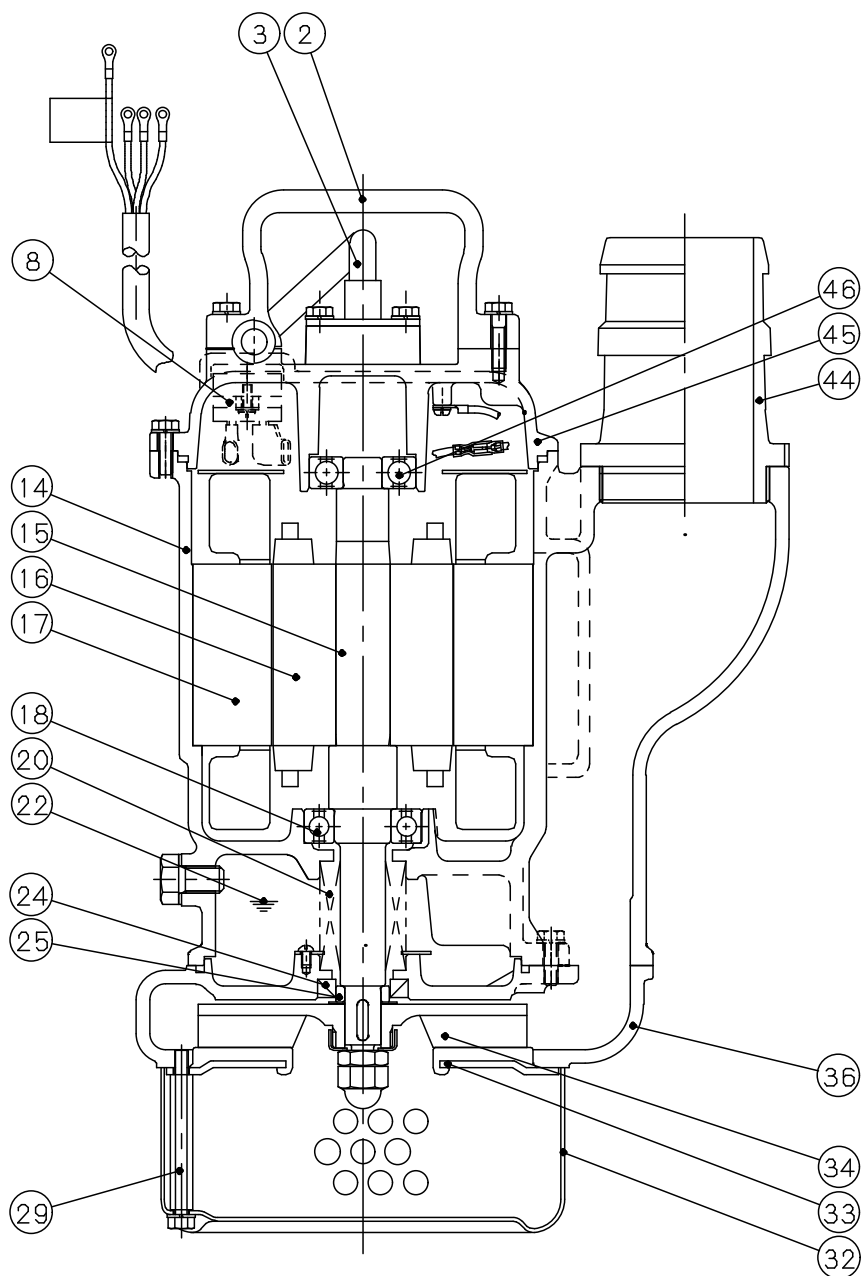
	TEST LIQUID 試験揚液	CAPACITY 吐出量(m ³ /min)	TOTAL HEAD 全揚程(m)	SYNCHRONOUS SPEED 同期速度(min ⁻¹)	MOTOR POWER モータ出力(kW)	PUMP EFFICIENCY ポンプ効率(%)
SPECIFICATION 規定項目	WATER 清水	0.4	14	3600 (60Hz)	2.2	

NOTE
記事:





Note 記事	・ Add and Correct Dimension '19.10.25 A Zin		<div><div></div></div>	Date 年月日	Sign 署名	Scale 尺度	Title / 表題 External Diagram 外形寸法図 (標準)	Dwg. No. / 図面番号			
				Approved 承認	Apr. 25, 2018	T. Hayashi		2/5	V 3 0 5 0 6		<div></div> <div></div> <div></div>
			<div><div></div></div>	Checked 審査	Apr. 25, 2018	H. Tsuda	Type / 形式 ELECTRIC SUBMERSIBLE PUMP U-233KD	SAKURAGAWA PUMP MFG.CO.LTD. サクラ川ポンプ製作所			
				Drawn 作成	Apr. 24, 2018	T. Iwanaga					



フランジ タイプ
Flange TYPE

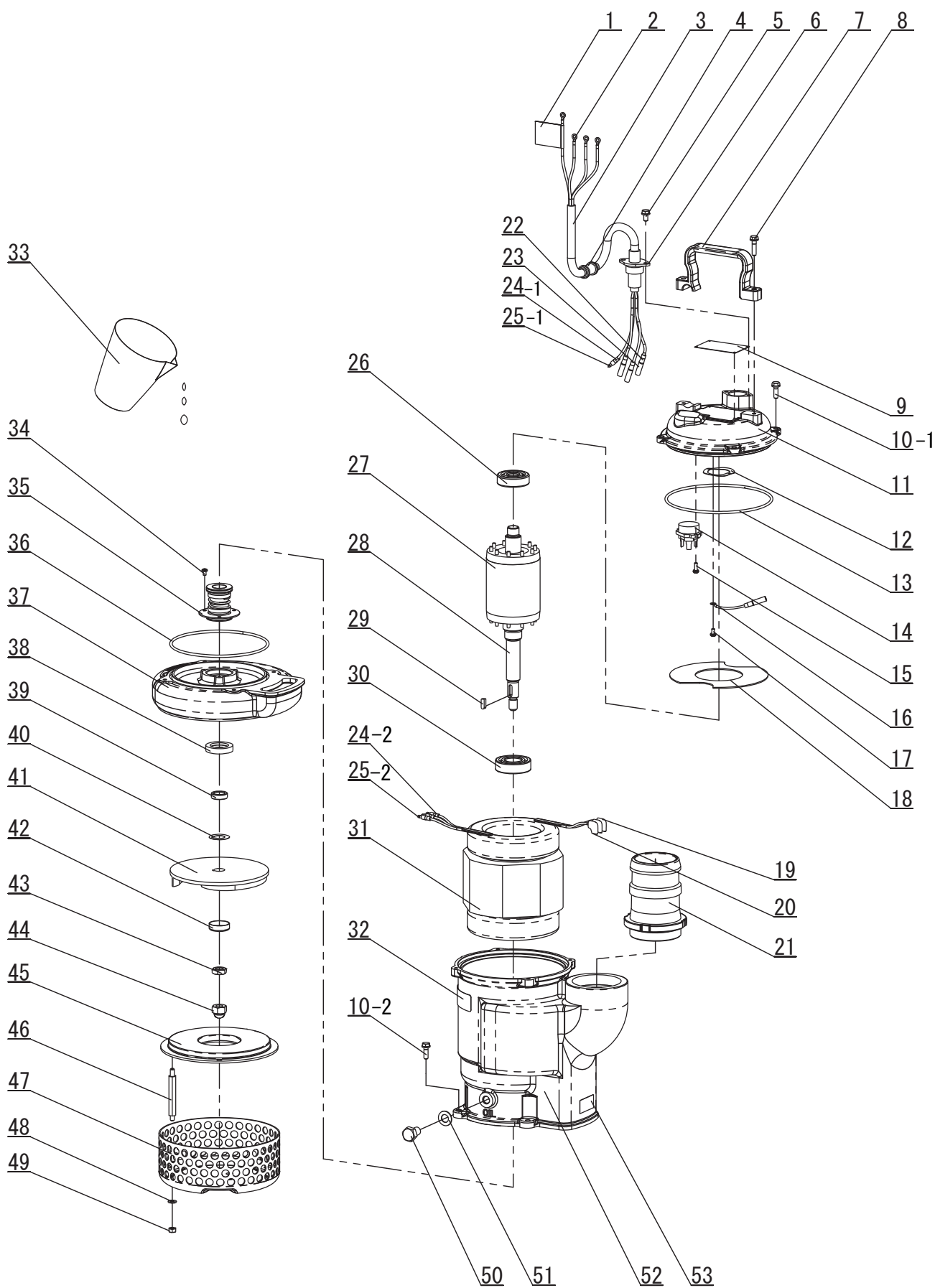


Fig00594A-AZ

U-233KD

口径 Discharge	80 mm	出力 OutPut	2.2 kW	製品コード Prodct Code	U233KD-2005-0000B U233KD-2006-0000B	電圧/周波数 Voltage/Hz	200V/50Hz 200V/60Hz
-----------------	-------	--------------	--------	----------------------	--	----------------------	------------------------

符号 Mark	部品番号 Part No.	品 名 Part Name	材 質 Material	数量 Q'ty	寸 法 ・ 規 格 Size ・ Spec.	備考 Note	
1-1	731205	警告ラベルA (Jpn) Earth Label A	合成樹脂 Synthetic Resin	1	Japanese 35×100 A		
1-2	731209	警告ラベルAE (Eng) Earth Label AE	合成樹脂 Synthetic Resin	1	English 35×100		
2	TT1.25-4	圧着端子 Tip	C1020PC Copper	4	1.25sq×R4		
3-1	CV4B10B8	成形品ケーブル (10m) Complete Cable	VCT polyvinyl chloride sheathed cabtyre cable	1	70091,76057,ギボシ・チップを含む 1.25sq×10m VCT 4C×1.25sq×10m		
3-2	CV4B20B8	成形品ケーブル (20m) Complete Cable	VCT polyvinyl chloride sheathed cabtyre cable		70091,76057,ギボシ・チップを含む 1.25sq VCT 4C×1.25sq×20m	別売り Optional Parts	
4	70091	ゴムブッシュ Rubber Bush	合成ゴム Synthetic Rubber	1	φ11.9×19×L=28		
5	BUM612W	バネ座金付六角ボルト Hexagon Bolt with Spring Washer	SUS304 Stainless Steel	2	M6×12 with Captive Washer		
6	76057	グランド Gland	SUS Stainless Steel	1	VCT成形US222Bなど34×50 2-M6 P=38		
7	80035	ハンドル Handle	FCD Ductile Cast Iron	1	US222B/233B 70×138×20		
8	BUM625W	バネ座金付六角ボルト Hexagon Bolt with Spring Washer	SUS304 Stainless Steel	2	M6×25 with Captive Washer		
9-1	731703	シール銘板 (50Hz) Name Plate	テトロン Tetron	1	69×43 U-233KD 200V 50Hz		
9-2	731704	シール銘板 (60Hz) Name Plate	テトロン Tetron	1	69×43 U-233KD 200/220V 60Hz		
9-3	731131	銘板 (400V) Name Plate	テトロン Tetron	1	69×43 シール 全刻印		
10-1	BUM620W	バネ座金付六角ボルト Hexagon Bolt with Spring Washer	SUS304 Stainless Steel	4	M6×20 with Captive Washer		
10-2	BUM620W	バネ座金付六角ボルト Hexagon Bolt with Spring Washer	SUS304 Stainless Steel	4	M6×20 with Captive Washer		
11	22352	ヘッドカバー Head Cover	FC Cast Iron	1	U-222KD,U-233KD		
12	WW47	波ワッシャ Wave Washer	SK5 Hard Steel	1	6303 6204 D=φ47		
13	(*) OB36	Oリング O-ring	合成ゴム Synthetic Rubber	1	φ3.53 d=φ151.99		
14-1	ACGCBL103J	オートカット (200V) Auto-Cut	KA-313 KA-313	1	2.2kW-200V US233B/U233KD		
14-2	ACDAXL53A	オートカット (400V) Auto-Cut	KA-311 KA-311	1	2.2kW-400V US233B/U233KD		
15	PSM412W3	座金付ナベ小ネジ Screw with Washer	SWRM Mild Steel	2	M4×12 with captive washer		
16	TT022	アース線 Earth Code	-	1	1.25sq×100mm 丸端子/ギボシを含む		
17	PSM48W	座金付ナベ小ネジ Screw with Washer	SWRM Mild Steel	1	M4×8 with captive washer		
18	87129	セパレータ Separator	合成樹脂 Synthetic Resin	1	U-222KD,233KD,244KB,254KB		
19	78037	絶縁スリーブ Sleeve	シリコンゴム SiliconRubber	3	#250 Tab type		
20	TT034	タブ接続子 Connector Tip	C1020PC Copper	3	Tab terminal #250		
21	HCPS2.5-3	ホースカップリング Hose Coupling	FC Cast Iron	1	80A×G2.5		
22	TT021	ギボシ(メス) Receptacle	C1020PC Copper	3	φ5 Receptacle Plug 1.25sq		
23	78030	絶縁スリーブ(R) Sleeve (R)	ビニール Vinyl	3	Insulating Sleeve for Receptacle		
24-1	78029	絶縁スリーブ(P) Sleeve (P)	ビニール Vinyl	1	Insulating Sleeve for Plug		
24-2	78029	絶縁スリーブ(P) Sleeve (P)	ビニール Vinyl	3	Insulating Sleeve for Plug		
25-1	TT020	ギボシ(オス) Plug	C1020PC Copper	1	φ5 Plug 1.25sq		
25-2	TT020	ギボシ(オス) Plug	C1020PC Copper	3	φ5 Plug 1.25sq		
26	B6303ZZ	ベアリング Bearing	6303ZZC3 Ball Bearing	1	6303ZZC3 d=φ17 D=φ47 B=14		
27	50309	ロータ Rotor	-	1	2.2kW-2P US233B/U233KD ロータ付シャフトは別売	提供不可 Not for sales	
28	30349	モータシャフト Motor Shaft	SUS403 Stainless Steel	1	U-233KD,U-232KB ロータ付シャフトは別売	提供不可 Not for sales	
29	K5515A	インペラキー Impeller Key	SUS403 Stainless Steel	1	B5×H5×L15 Roundend		
30	B6205ZZ	ベアリング Bearing	6205ZZC3 Ball Bearing	1	6205ZZC3 d=φ25 D=φ52 B=15		
31-1	51412	ステータ (200V) Stator	-	1	2.2kW-2P 200V US233B/U233KD		
31-2	51412F400	ステータ (400V) Stator	-	1	2.2kW-2P 400V US233B/U233KD		
32-1	731208	本体注意ラベルC (Jpn) Caution Label C	合成樹脂 Synthetic Resin	1	Japanese 80×25		
32-2	731211	本体注意ラベルCE (Eng) Caution Label C	合成樹脂 Synthetic Resin	1	English 80×25		
33	T480	潤滑油 Lubricant	タービン油 Turbine Oil	0.48 L	タービン油VG#32 Non-additive Turbine Oil	提供不可 Not for sales	

※ 部品の仕様・価格は予告なく変更になる場合があります。Price and parts specifications are subject to change without notice.
※ 単価の欄に Askと記載有るものは別途お問い合わせください。Contact us for any item marked "Ask" in pricing. 15C092020

1/2 Page.	参照図 Fig.Draw.No.	Fig00594A-AZ	書類番号/Doc. No. 発行/day of issue	V30509A-AZ-KKC 23-Dec-2024
--------------	---------------------	--------------	----------------------------------	-------------------------------

U-233KD

口径 Discharge	80 mm	出力 OutPut	2.2 kW	製品コード Prodct Code	U233KD-2005-0000B U233KD-2006-0000B	電圧/周波数 Voltage/Hz	200V/50Hz 200V/60Hz
-----------------	-------	--------------	--------	----------------------	--	----------------------	------------------------

符号 Mark	部品番号 Part No.	品 名 Part Name	材 質 Material	数量 Q'ty	寸 法 ・ 規 格 Size ・ Spec.	備考 Note	
34	PUM46	ナベ小ネジ Screw	SUS304 Stainless Steel	3	M4×6		
35	MW20C	メカニカルシール Mechanical Seal	-	1 Set	φ20		
36	(*) OB32	Oリング O-ring	合成ゴム Synthetic Rubber	1	φ3.53 d=φ139.29		
37	12198	ケーシング Casing	FCD Ductile Cast Iron	1	U-222KC,D/U-233KC,D		
38	SC24408	オイルシール Oil Seal	合成ゴム Synthetic Rubber	1	d=φ24 D=φ40 b=8		
39	31033	シャフトスリーブ Shaft Sleeve	SUS420J1 Stainless Steel	1	d=φ16 D=φ24 t=7		
40-1	74020T015	インペラカラー Impeller Collar	SUS304 Stainless Steel		d=φ17 D=φ30 b=6 t=0.15		
40-2	74020T03	インペラカラー Impeller Collar	SUS304 Stainless Steel		d=φ17 D=φ30 b=6 t=0.3		
40-3	74020T05	インペラカラー Impeller Collar	SUS304 Stainless Steel		d=φ17 D=φ30 b=6 t=0.5		
40-4	74020T11	インペラカラー Impeller Collar	SUS304 Stainless Steel		d=φ17 D=φ30 b=6 t=1.1		
41-1	10196	インペラ (50Hz) Impeller	高クロム鋳鉄 High Chrome Alloy	1			
41-2	10197	インペラ (60Hz) Impeller	高クロム鋳鉄 High Chrome Alloy	1			
42	89686	保護カバー Protective Cover	SUS304 Stainless Steel	1	U-222KD,U-233KD,U-244KB		
43	NUM12C	六角ナット Hexagon Nut	SUS304 Stainless Steel	1	M12 3種		
44	NCUM12A	六角袋ナット Hexagon Cup Nut	SUS304 Stainless Steel	1	M12 Domed Cap Nuts		
45	13129	サクシヨンカバー Suction Cover	合成ゴム+SPC Synthetic Rubber+Mild Steel	1	φ173 U-222KC,D/233KC,D		
46	60071	ストレーナボルト Strainer Bolt	SUS304 Stainless Steel	3	M6×M6 L=79 U222KC,D/233KC,D		
47	14108	ストレーナ Strainer	SPCC Carbon Steel	1	φ11 D=178 H=73/U222KC,233KC		
48	SWUM6B	スプリングワッシャ Spring Washer	SUS304 Stainless Steel	3	M6		
49	NUM6A	六角ナット Hexagon Nut	SUS304 Stainless Steel	3	M6 1種		
50	BUM1220	六角ボルト Hexagon Bolt	SUS304 Stainless Steel	1	M12×20		
51	(*) SLWM12	シールワッシャ Seal Washer	SUS+合成ゴム Stainless Steel+Synthetic Rubber	1	M12		
52	20301	モータフレーム Motor Frame	FC Cast Iron	1	U-233KD,U-232KB 65Aネジ		
53	73438	検査合格シール Inspection Seal	テトロン Tetron	1	40×20		
901	U222KDPO	パッキンOリングセット Packing & O-ring Set	-	1	部品番号欄に(*)印の付いたもの	別売り Optional Parts	
902	R50309UK	ロータ付シャフト Shaft with Rotor	-	1	U-233KD/U-232KD	別売り Optional Parts	
903	90046	フランジ付吐出管 Discharge Pipe With Flange	SS400 Mild Steel	1	JIS10K80A R2 1/2	別売り Optional Parts	
904	70102	ゴムスリーブ Rubber Sleeve	合成ゴム Synthetic Rubber	1	～φ12 D=25 L=55mm	別売り Optional Parts	
905	CV4B	キャブタイヤケーブル Cabtyre Cable	VCT polyvinyl chloride sheathed cabtyre cable	1 m	単価は1m毎,販売は5m毎 40×1.25Sq Price:per a meter/Sales:per 5 m	別売り Optional Parts	
906	HCPS2.5-2	ホースカップリング Hose Coupling	FC Cast Iron	1	50A × G2.5	別売り Optional Parts	
907	90044	フランジ付吐出管 Discharge Pipe With Flange	SS400 Mild Steel	1	JIS10K50A(フランジ)×R2(ねじ込み)	別売り Optional Parts	
908	BU2.5-2	ブッシング Bushing	FCM FCM	1	2 1/2B × 2B (65A×50A)	別売り Optional Parts	
909	85112	インペラ抜き治具 -	-	1	U-K(1.5kW,2.2kW) U-KA(250W,400W)	別売り Optional Parts	

※ 部品の仕様・価格は予告なく変更になる場合があります。 Price and parts specifications are subject to change without notice.
※ 単価の欄に Askと記載有るものは別途お問い合わせください。 Contact us for any item marked 'Ask' in pricing. 15C092020

2/2 Page.	参照図 Fig.Draw.No.	Fig00594A-AZ	書類番号/Doc. No. 発行/day of issue	V30509A-AZ-KKC 23-Dec-2024
--------------	---------------------	--------------	----------------------------------	-------------------------------