



U-W 形水中ポンプ 仕様書

1. ポンプ	形 式	U-2404AW 標準				
	口 径	100 mm				
	全 揚 程	90 m				
	吐 出 量	1.0 m ³ /min				
2. モーター	形 式	乾式水中形三相誘導電動機				
	出 力	30	kW	極 数	2	極
	電 圧	200/220	V	絶縁階級	F	種
	周波数	60	Hz	電 流	101/91	A
	始動方式	全電圧始動				
	軸 受	上部	6308ZZ	下部	7311DBT	
3. 軸封装置	モーター側	ダブルタイプメカニカルシール		MW50E	ステンレス × カーボン	
	インペラ側	超硬 × 超硬				
	潤滑油	タービン油第1種 (ISO VG32)			3.5	リットル
4. モーター保護装置	モーター内蔵:ミニチュアサーマルプロテクタ + 浸水検出器					
5. キャブタイヤケーブル		3C ×	30	mm ²		
		1C ×	14	mm ²		
	2PNCTS	3C ×	0.75	mm ²	20 m	仕上径 φ 34.6 mm
6. 主要部品材質 及び 塗 装	インペラ:高クロム鑄鉄					指定色 黄色(桜川色)
	ケーシング:FCD500					
	モーターフレーム:FC200					
	ブラケット類:FC200					
	モーターシャフト:SUS420J2					
	ケーシングカバー:FC250					
	接液部ボルト・ナット:SUS304					
7. 寸法・質量	最大径: 420 mm 最大高さ: 1240 mm ポンプ本体質量: 420 kg					
	※ 正式な寸法は外形寸法図にてご確認ください					
8. 備 考	吐出口:100A溶接用相フランジ					

FORECAST ON PUMP CHARACTERISTICS
ポンプ想定曲線図

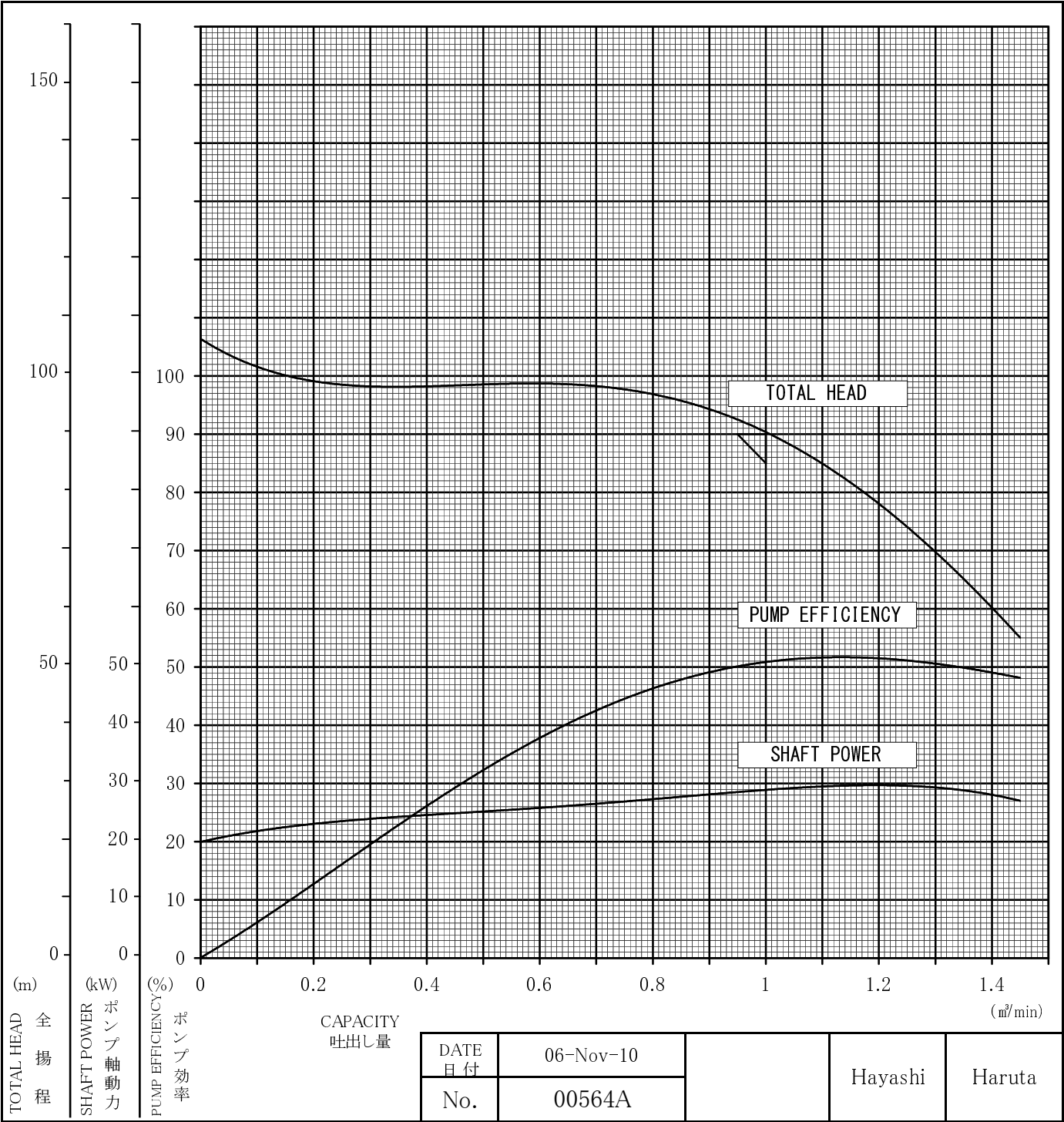
P	
枚数	

株式会社 桜川ポンプ製作所


TYPE 形式 U-2404AW DISCH.DIA 口径 100 mm 2 st.

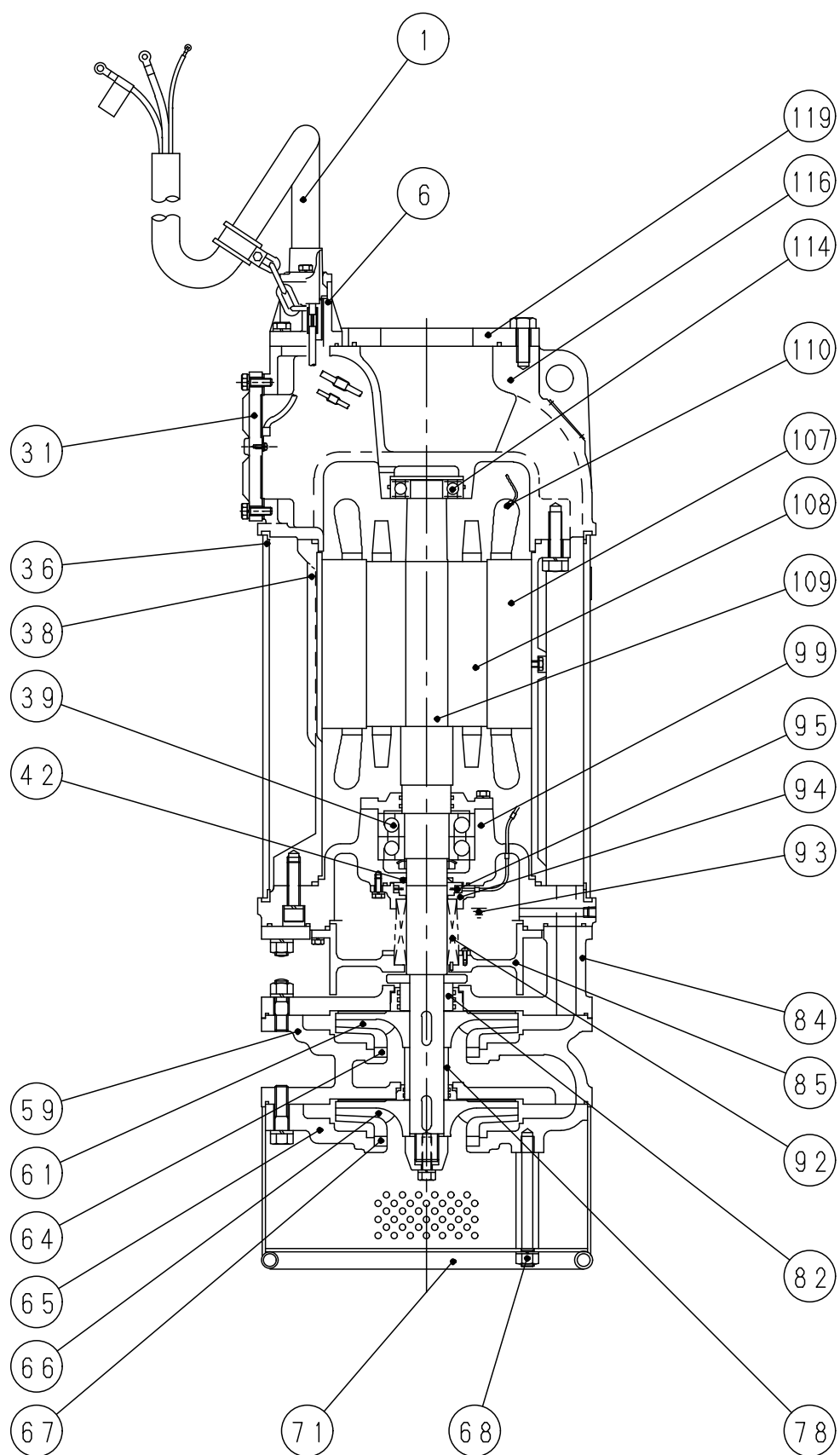
	TEST LIQUID 試験揚液	CAPACITY 吐出量(m³/min)	TOTAL HEAD 全揚程(m)	SYNCHRONOUS SPEED 同期速度(min⁻¹)	SHAFT POWER ポンプ軸動力(kW)	PUMP EFFICIENCY ポンプ効率(%)
SPECIFICATION 規定項目	WATER 清水	1.0	90	3000(50Hz) 3600(60Hz)	30	

NOTE 記事:



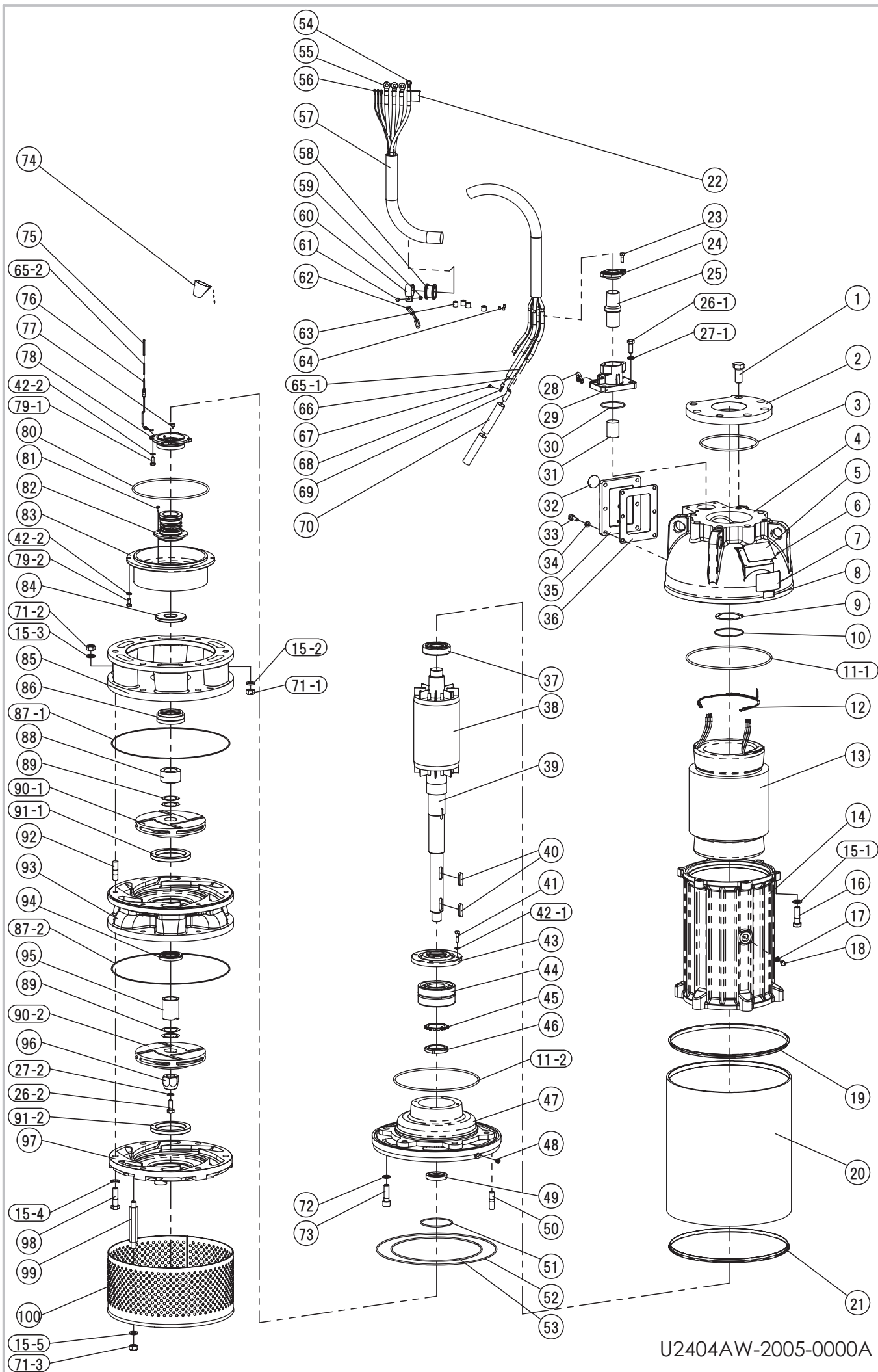


Note 記 号	A：寸法追記	' 06.12.21	村上	Date 年 月 日	Sign 署 名	Scale 尺 度	Title / 表 題 External Diagram 外形寸法図（標準）	Dwg. No. / 図面番号			
	B：ターミナルボックスカバーの変更	' 11.11.04	津田					N 3 0 7 3 3			A
	C：フランジ寸法追記	' 18.10.31	S. Haruta	Approved 承認	Jul. 20. 1993	Kaneda	1 / 6				
				Checked 審 査				Type / 形 式 ELECTRIC SUBMERSIBLE PUMP U - 2 4 0 4 A W	SAKURAGAWA PUMP MFG.CO.LTD. 桜川ポンプ製作所		
				Drawn 作 成	Jul. 20. 1993	Shinamoto					




符号 Mark	品 名 Part Name	材 質 ・ 備 考 Material ・ Note
1	キャブタイヤケーブル Cabtyre Cable	2PNCTS Rubber insulated flexible cables
6	スタフィングケース Stuffing Case	FC200 Cast Iron
31	ターミナルボックスカバー Terminal Box Cover	FC200 Cast Iron
36	アウトカバー Outer Cover	STK Mild Steel
38	モータフレーム Motor Frame	FC200 Cast Iron
39	ベアリング Bearing	7311DBT Ball bearing
42	オイルシール Oil Seal	合成ゴム Synthetic Rubber
59	上部ケーシング Upper Casing	FCD500 Ductile Cast Iron
61	インペラ Impeller	高クロム鉄 High Chrome Alloy
64	マウスリング Mouth Ring	高クロム鉄 High Chrome Alloy
65	下部ケーシング Lower Casing	FCD500 Ductile Cast Iron
66	インペラ Impeller	高クロム鉄 High Chrome Alloy
67	マウスリング Mouth Ring	高クロム鉄 High Chrome Alloy
68	ストレーナボルト Strainer Bolt	SS400 Mild Steel
71	ストレーナ Strainer	SS400 Mild Steel
78	シャフトスリーブ Shaft Sleeve	SUS403+メテコ StainlessSteel+Coating
82	シャフトスリーブ Shaft Sleeve	SUS403+メテコ StainlessSteel+Coating
84	ケーシングカバー Casing Cover	FC250 Cast Iron
85	シールハウジング Seal Housing	FC250 Cast Iron
92	メカニカルシール Mechanical Seal	MW50E -
93	潤滑油 Lubricant	タービン油 Turbine Oil
94	浸検ハウジング Detector Housing	FC250 Cast Iron
95	浸水検出器 Infiltrative Water Detector	電極式 Electrode type
99	下部ブラケット Lower Bracket	FC200 Cast Iron
107	ステータ Stator	-
108	ロータ Rotor	-
109	モータシャフト Motor Shaft	SUS420J2 Stainless Steel
110	ミニチュアサーマルプロテクター Miniature Thermal Protector	MTP -
114	ベアリング Bearing	6308ZZ Ball Bearing
116	上部ブラケット Upper Bracket	FC200 Cast Iron
119	吐出用相フランジ Flange	SS400 Mild Steel

	Date	Sign	Title	構造図 Construction Diagram	Dwg No.	
Approved	2011/10/24	Hayashi			Type	U-2404AW
Checked	2011/10/24	Haruta				
Drawn	2011/10/24	Tsuda				
Fig.No.	Fig00211A-KZ				株式会社 桜川ポンプ製作所 SAKURAGAWA PUMP MFG.CO.LTD.	



U2404AW-2005-0000A

符号 Mark	部品番号 Part No.	品 名 Part Name	材 質 Material	数量 Q'ty	寸 法 ・ 規 格 Size ・ Spec.	備考 Note	重量(kg) Weight
1	BUM2250	六角ボルト Hexagon Bolt	SUS304 Stainless Steel	7	M22 × 50		
2	85060	吐出用相フランジ Flange	SS400 Mild Steel	1	7-M22 P.C.D.φ 240		8.0
3	(*) OG180	Oリング O-ring	合成ゴム Synthetic Rubber	1	φ 5.7 d=φ 179.3		
4	21167	上部ブラケット Upper Bracket	FC Cast Iron	1	U-2404AW		
5	73817	銘板 Name Plate	C2801P Brass	1	100×63 全刻印横長		
6	HRU2.6-4.8	打込鋲 Rivet	SUS304 Stainless Steel	4	φ 2.6 L=4.8		
7-1	731206	本体注意ラベルA (Jpn) Caution Label A	合成樹脂 Synthetic Resin	1	Japanese 100×60		
7-2	731210	本体注意ラベルAE (Eng) Caution Label AE	合成樹脂 Synthetic Resin	1	English 100×60		
8	73438	検査合格シール Inspection Seal	テトロン Tetron	1	40×20		
9	WW90	波ワッシャ Wave Washer	SK5 Hard Steel	1	6308		
10	(*) OG90	Oリング O-ring	合成ゴム Synthetic Rubber	1	φ 3.1 d=φ 89.4		
11-1	(*) OG270	Oリング O-ring	合成ゴム Synthetic Rubber	1	φ 5.7 d=φ 269.3		
11-2	(*) OG270	Oリング O-ring	合成ゴム Synthetic Rubber	1	φ 5.7 d=φ 269.3		
12	MTP-H	ミニチュアサーマルプロテクター Miniature Thermal Protector	- -	3	F 150℃		
13	51309	ステータ Stator	- -	1	30kW-2P 200V		
14	20221	モータフレーム Motor Frame	FC Cast Iron	1	U-2404AW		
15-1	SWUM16B	スプリングワッシャ Spring Washer	SUS304 Stainless Steel	6	M16		
15-2	SWUM16B	スプリングワッシャ Spring Washer	SUS304 Stainless Steel	6	M16		
15-3	SWUM16B	スプリングワッシャ Spring Washer	SUS304 Stainless Steel	6	M16		
15-4	SWUM16B	スプリングワッシャ Spring Washer	SUS304 Stainless Steel	6	M16		
15-5	SWUM16B	スプリングワッシャ Spring Washer	SUS304 Stainless Steel	4	M16		
16	BUM1655	六角ボルト Hexagon Bolt	SUS304 Stainless Steel	6	M16 × 55		
17	CSLWM8	コア止メシール Seal Washer	SUS+合成ゴム Stainless Steel+Synthetic Rubber	1	コア止メボルト用		
18	BUM815	六角ボルト Hexagon Bolt	SUS304 Stainless Steel	1	M8×15		
19	(*) 70204	Lパッキン L Packing	合成ゴム Synthetic Rubber	1	φ 393 U2404C/2404AW		
20	26084	アウトカバー Outer Cover	STK Mild Steel	1	U-2404AW		34.0
21	(*) 70204	Lパッキン L Packing	合成ゴム Synthetic Rubber	1	φ 393 U2404C/2404AW		
22-1	731205	警告ラベルA (Jpn) Earth Label A	合成樹脂 Synthetic Resin	1	Japanese 35×100		
22-2	731209	警告ラベルAE (Eng) Earth Label AE	合成樹脂 Synthetic Resin	1	English 35×100		
23	BUM825	六角ボルト Hexagon Bolt	SUS304 Stainless Steel	2	M8×25		
24	76126	ゴムスリーブ押エ Gland	FC Cast Iron	1	～φ 35 2-M8 P=70		
25	70118	ゴムスリーブ Rubber Sleeve	SUS304+合成ゴム Stainless Steel+Synthetic Rubber	1	φ 32～35 D=φ 52 座金付き		
26-1	BUM1235	六角ボルト Hexagon Bolt	SUS304 Stainless Steel	4	M12 × 35		
26-2	BUM1235	六角ボルト Hexagon Bolt	SUS304 Stainless Steel	1	M12 × 35		
27-1	SWUM12B	スプリングワッシャ Spring Washer	SUS304 Stainless Steel	4	M12		
27-2	SWUM12B	スプリングワッシャ Spring Washer	SUS304 Stainless Steel	1	M12		
28	SCU6	シャックル Shackle	SUS304 Stainless Steel	1	φ 6		
29	22195	スタフィングケース Stuffing Case	FC Cast Iron	1	～φ 35 4-M12 60X100		2.2
30	(*) OB11	Oリング O-ring	合成ゴム Synthetic Rubber	1	φ 3.53 d=φ 72.62		
31	AL200	コンパウンド Compound	エポキシ樹脂 Epoxy resin	200 cc	主剤HY951:硬化剤AL 100:9～10		
32-1	73629	周波数シール (50Hz) Frequency Label	テトロン Tetron	1	50Hz φ 42		
32-2	73630	周波数シール (60Hz) Frequency Label	テトロン Tetron	1	60Hz φ 42		
33	BUM1035	六角ボルト Hexagon Bolt	SUS304 Stainless Steel	6	M10 × 35		
34	SWUM10B	スプリングワッシャ Spring Washer	SUS304 Stainless Steel	6	M10		
製品コード①: U2404AW-2005-0000B 製品コード②: U2404AW-2006-0000B			記事:標準		名称:Title		
来歴:History			2025-07-17 山形		部 品 明 細 図 CONSTRUCTION DIAGRAM		
I 3D化			2019-06-07 保野		形式:Type		
H No.104変更			2017-05-02 小泉		U-2404AW		
G No.9,10,25,29,32,90,91変更			2017-05-02 小泉		※ 警告ラベル、注意ラベルの類は和文又は英文どちらか一方が付属 します Either Japanese or English is attached for the labels.		
G 2017年度版 No.122,123追加			2017-05-02 小泉		※ 部品の重量は参考値です Weight of each part is reference value		
					書類番号 Doc. No. 参照図 Fig.Draw.No.		
					N30654I		
					1/3		
					U2404AW-2005-0000A-Fig		
					Page. 2025/7/29		
					サクラ川ポンプ製作所 SAKURAGAWA PUMP MFG.CO.,LTD.		
					00527-3C		

符号 Mark	部品番号 Part No.	品 名 Part Name	材 質 Material	数量 Q'ty	寸 法 ・ 規 格 Size ・ Spec.	備考 Note	重量(kg) Weight	
74	T3500	潤滑油 Lubricant	タービン油 Turbine Oil	3.5 L	Non-additive Turbine Oil			
75	78011	熱収縮チューブ Insulating Sleeve	合成樹脂 Synthetic Resin	1	1.25Sq用 薄型			
76	TT004	浸水検出器リード線 Detector Leading Wire	-	1	L=150			
77	WD020	浸水検出器 Infiltrative Water Detector	-	1	電極式			
78	24216	浸検ハウジング Detector Housing	FC Cast Iron	1	MW50E		0.9	
79-1	BUM820	六角ボルト Hexagon Bolt	SUS304 Stainless Steel	4	M8 × 20			
79-2	BUM820	六角ボルト Hexagon Bolt	SUS304 Stainless Steel	6	M8 × 20			
80	(*) OG240	Oリング O-ring	合成ゴム Synthetic Rubber	1	φ 5.7 d=φ 239.3			
81	PUM512	ナベ小ネジ Screw	SUS304 Stainless Steel	3	M5 × 12			
82	MW50E	メカニカルシール Mechanical Seal	-	1 Set			1.1	
83	24125	シールハウジング Seal Housing	FC Cast Iron	1	U-2404AW		8.0	
84	72094	水切板 Water Shut Disk	SUS403 Stainless Steel	1	φ 100 × t=10		0.5	
85	11110	ケーシングカバー Casing Cover	FC Cast Iron	1	U-2404AW		34.0	
86	45003	ラビリンスシール Labyrinth Seal	高クロム鑄鉄 High Chrome Alloy	1	d=φ 66 D=φ 90 t=30		0.5	
87-1	(*) OB390	Oリング O-ring	合成ゴム Synthetic Rubber	1	φ 3.53 d=φ 380			
87-2	(*) OB390	Oリング O-ring	合成ゴム Synthetic Rubber	1	φ 3.53 d=φ 380			
88	31076	シャフトスリーブ Shaft Sleeve	SUS+メテコ Stainless Steel+Coating	1	U-2404AW φ 65 × L=35		0.5	
89-1	74119T03	インペラカラー Impeller Collar	SUS304 Stainless Steel		d=43 D=57 b=12.5 t=0.3			
89-2	74119T05	インペラカラー Impeller Collar	SUS304 Stainless Steel		d=43 D=57 b=12.5 t=0.5			
90-1	10504	インペラ (50Hz) Impeller	高クロム鑄鉄 High Chrome Alloy	1			6.1	
90-1	10505	インペラ (60Hz) Impeller	高クロム鑄鉄 High Chrome Alloy	1			5.2	
90-2	10504	インペラ (50Hz) Impeller	高クロム鑄鉄 High Chrome Alloy	1			6.1	
90-2	10505	インペラ (60Hz) Impeller	高クロム鑄鉄 High Chrome Alloy	1			5.2	
91-1	45043	マウスリング Mouth Ring	高クロム鑄鉄 High Chrome Alloy	1	d=φ 98 D=φ 130 t=12		0.5	
91-2	45043	マウスリング Mouth Ring	高クロム鑄鉄 High Chrome Alloy	1	d=φ 98 D=φ 130 t=12		0.5	
92	SUM1645A	スタッドボルト Stud Bolt	SUS304 Stainless Steel	6	M16×L=65			
93	12304	上部ケーシング Upper Casing	FCD Ductile Cast Iron	1			45.0	
94	45004	ラビリンスシール Labyrinth Seal	高クロム鑄鉄 High Chrome Alloy	1	d=φ 55 D=φ 75 H=13			
95	31077	シャフトスリーブ Shaft Sleeve	SUS+メテコ Stainless Steel+Coating	1	U-2404AW φ 54 L=65		0.5	
96	64078	インペラナット Impeller Nut	SUS403 Stainless Steel	1	対辺 46 M30 P=3		0.4	
97	12305	下部ケーシング Lower Casing	FCD Ductile Cast Iron	1	U-2404AW		20.0	
98	BUM1660	六角ボルト Hexagon Bolt	SUS304 Stainless Steel	6	M16 × 60			
99	60043	ストレーナボルト Strainer Bolt	SS400 Mild Steel	4	M16×M16 L=157		0.6	
100	14047	ストレーナ Strainer	SS400 Mild Steel	1	φ 8 D=412 H=202 U2304B/U2404C		12.0	
901	U2404AWPO	パッキンOリングセット Packing & O-ring Set	* マークを含む * included.	1	部品番号欄に(*)印の付いたもの (*) should be included.	別売り Optional Parts		
902	90056	フランジ付吐出管 Discharge Pipe With Flange	SS400 Mild Steel	1	JIS10K100A 7-φ 25 P.C.D.φ 240	別売り Optional Parts	14.1	
903	AL	コンパウンド Compound	エポキシ樹脂 Epoxy resin	1	主剤:AL:硬化剤HY951 100:9～10	別売り Optional Parts	1.1	
904	HY951	エポキシ樹脂(硬化剤)	エポキシ樹脂 Epoxy resin	1	主剤:AL:硬化剤HY951 100:9～10	別売り Optional Parts		
905	R50231AW	ロータ付シャフト Shaft with Rotor		1	U-2404AW	別売り Optional Parts	35.3	
製品コード①: U2404AW-2005-0000B			部品明細図 CONSTRUCTION DIAGRAM		書類番号 Doc. No.	N30654I	2/2	
製品コード②: U2404AW-2006-0000B					参照図 Fig.Draw.No.	U2404AW-2005-0000A-Fig	Page. 2025/7/29	
来歴: History					形式: Type U-2404AW			
I 3D化 2025-07-17 山形					※ 警告ラベル、注意ラベルの類は和文又は英文どちらか一方が付属 します Either Japanese or English is attached for the labels.			
H No.104変更 2019-06-07 保野			サクラ川ポンプ製作所 SAKURAGAWA PUMP MFG.CO.,LTD.					
G No.9,10,25,29,32,90,91変更 2017-05-02 小泉								
G 2017年度版 No.122,123追加 2017-05-02 小泉								