

U 形水中ポンプ 仕様書

1. ポンプ	形 式						U-2404C 標準					
	口 径						100 mm					
	全 揚 程						70 m					
	吐 出 量						1.0 m ³ /min					
2. モーター	形 式						乾式水中形三相誘導電動機					
	出 力		30 kW		極 数		2		極			
	電 圧		200 V		絶縁階級		F		種			
	周波数		60 Hz		電 流		101		A			
	始動方式						全電圧始動					
	軸 受		上部		6308ZZ		下部		7311DBT			
	3. 軸封装置	モーター側		ダブルタイプメカニカルシール				MW40		ステンレス × カーボン		
インペラ側								超硬 × 超硬				
潤滑油		タービン油第1種 (ISO VG32)				3.5		リットル				
4. モーター保護装置	モーター内蔵:ミニチュアサーマルプロテクタ + 浸水検出器											
5. キャブタイヤケーブル												
			3C ×		30		mm ²					
			1C ×		14		mm ²					
	2PNCTS		3C ×		0.75		mm ²		20 m		仕上径 φ 34.6 mm	
6. 主要部品材質及び塗装	インペラ:高クロム鋳鉄						指定色 黄色(桜川色)					
	ケーシング:FC250											
	モーターフレーム:FC200											
	ブラケット類:FC200											
	モーターシャフト:SUS420J2											
	サクションマウス:FC250											
	ケーシングカバー:FC250											
	接液部ボルト・ナット:SUS304											
	7. 寸法・質量	最大径: 420 mm				最大高さ: 1127 mm				ポンプ本体質量: 380 kg		
※ 正式な寸法は外形寸法図にてご確認ください												
8. 備考	吐出口:100A溶接用相フランジ											

FORECAST ON PUMP CHARACTERISTICS

ポンプ想定曲線図

P	
枚数	

株式会社 桜川ポンプ製作所
SAKURAGAWA PUMP MFG.CO.,LTD.

TYPE
形式

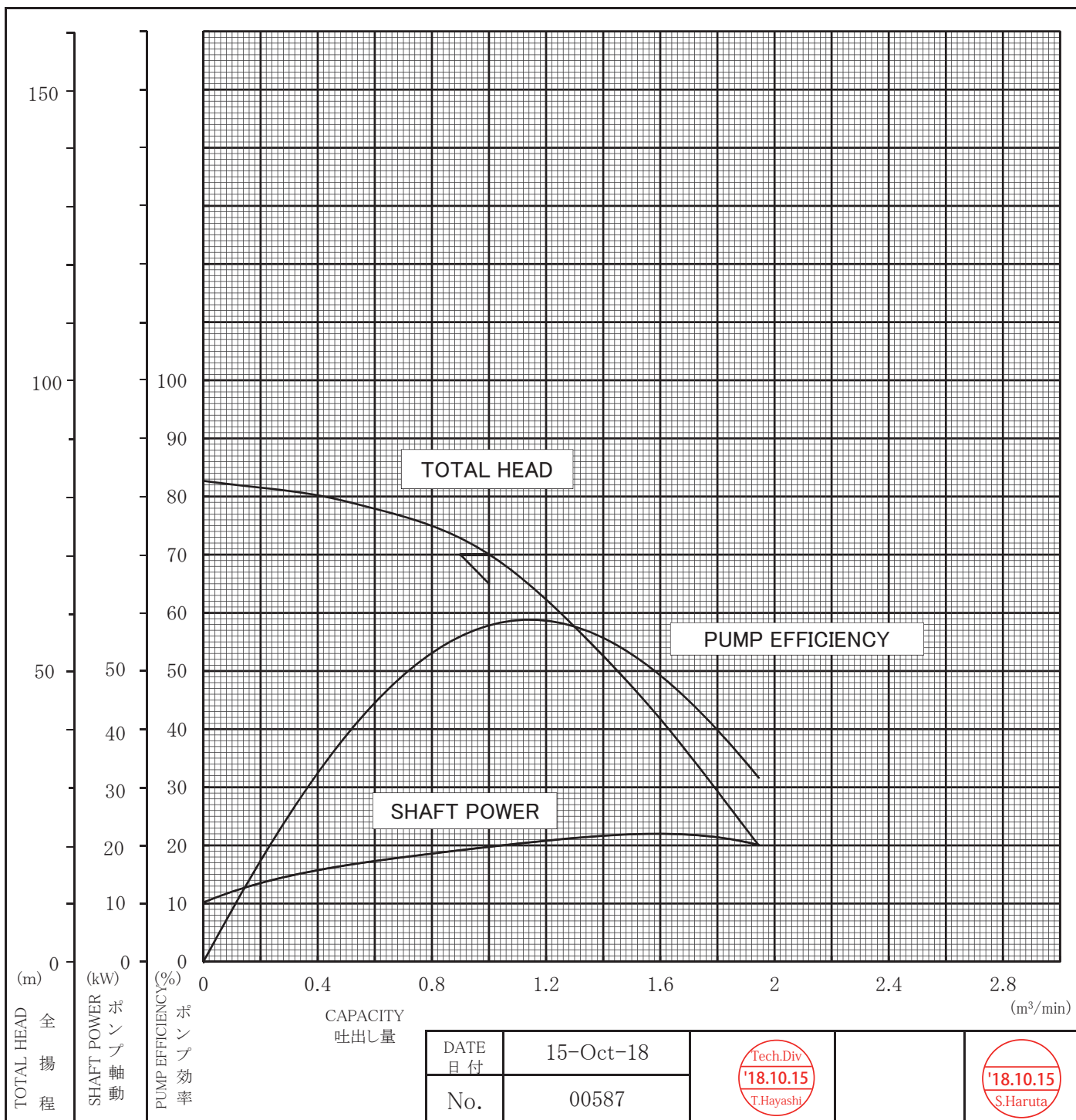
U-2404C

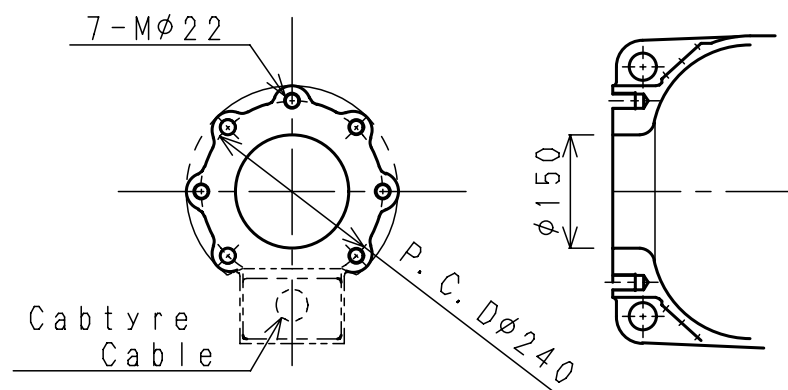
DISCH.DIA
口径

100 mm 1 st.

	TEST LIQUID 試験揚液	CAPACITY 吐出量(m ³ /min)	TOTAL HEAD 全揚程 (m)	SYNCHRONOUS SPEED 同期速度 (min ⁻¹)	MOTOR POWER モータ出力 (kW)	PUMP EFFICIENCY ポンプ効率 (%)
SPECIFICATION 規定項目	WATER 清水	1	70	3600 (60Hz)	30	

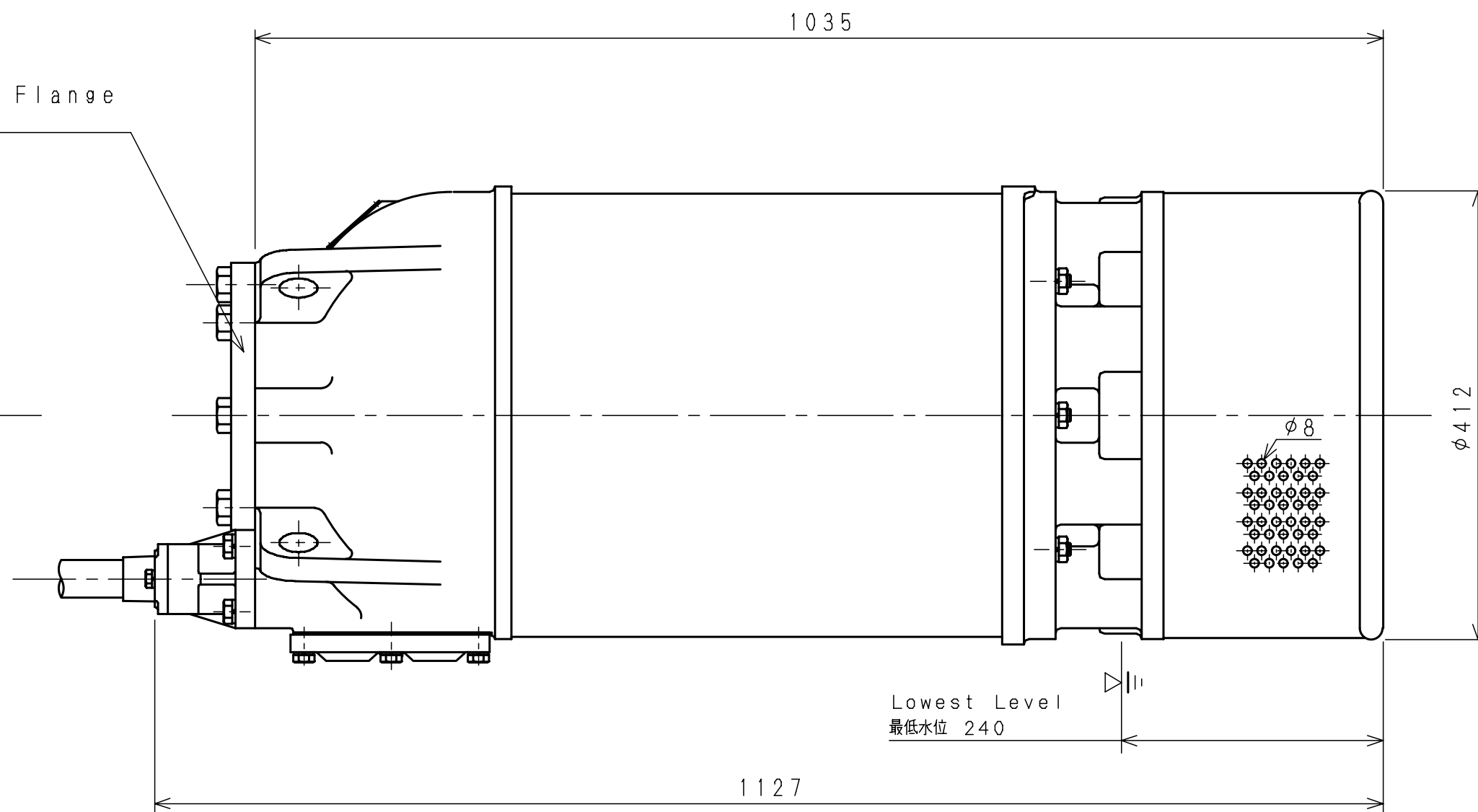
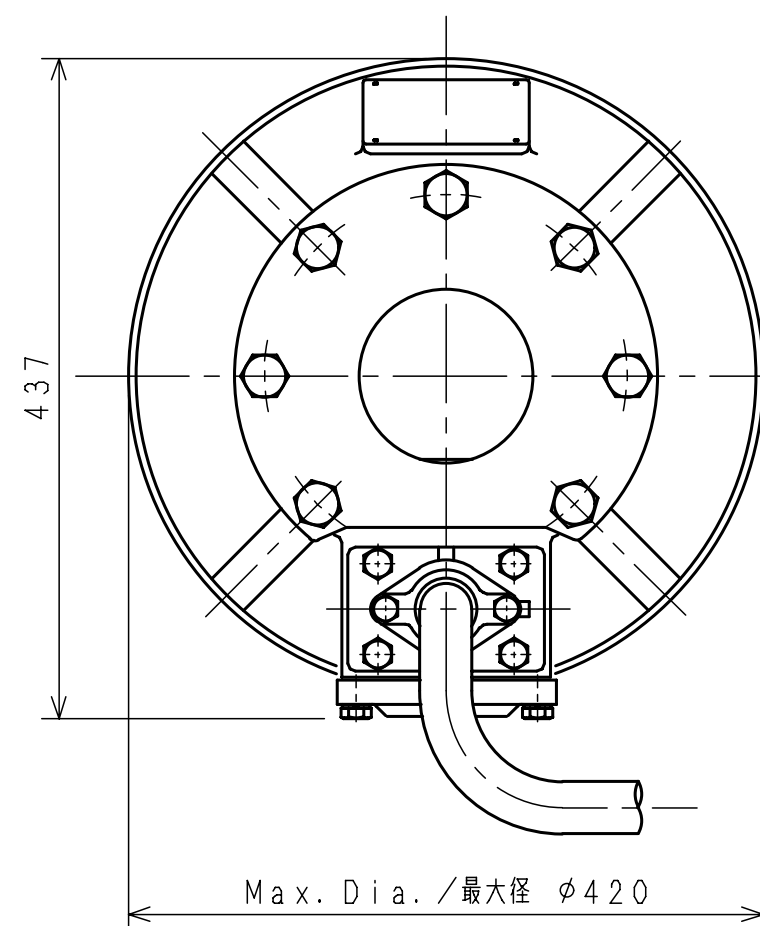
NOTE
記事:





Flange Dimension
フランジ寸法

100A Companion Flange
100A 溶接用相フランジ



Note 記号	B:寸法の変更 '07. 10. 15 春田	Approved 承認	Date 年月日	Sign 署名	Scale 尺度	Title / 表題 External Diagram 外形寸法図 (標準)	Dwg. No. / 図面番号	
	C:図面格の変更 '11. 07. 11 津田		Aug. 31, 2005	Uemura	1/5		N 3 0 2 4 9	
	D:表題の訂正 '13. 01. 07 津田	Checked 審査				Type / 形式 ELECTRIC SUBMERSIBLE PUMP U-2404C	<div>SAKURAGAWA PUMP MFG. CO. LTD.</div> <div>サクラ川ポンプ製作所</div>	
	E:ターミナルボックスカバーの変更 フランジ寸法の追加 '17. 09. 14 小泉							
		Drawn 作成	Aug. 31, 2005	Murakami				

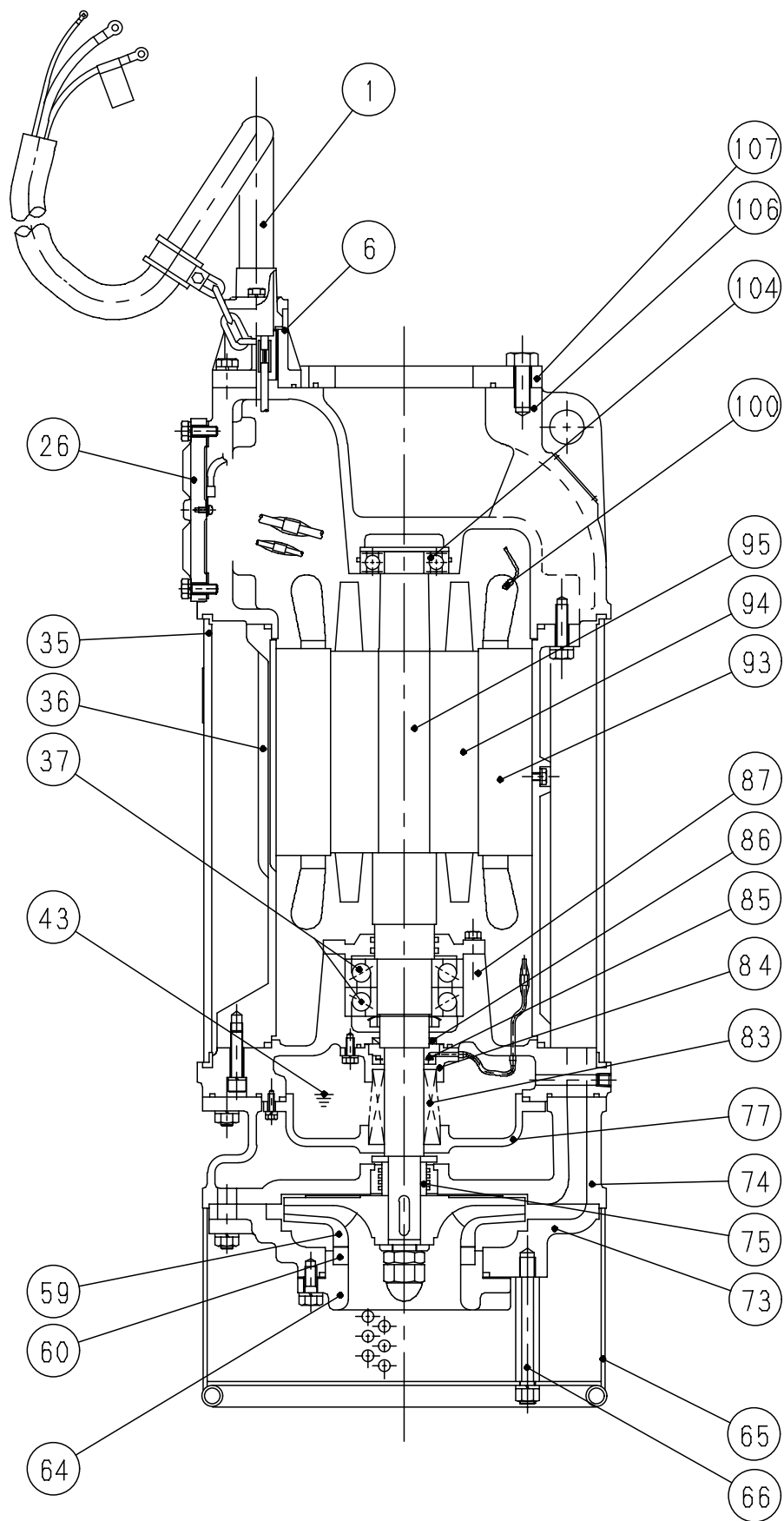
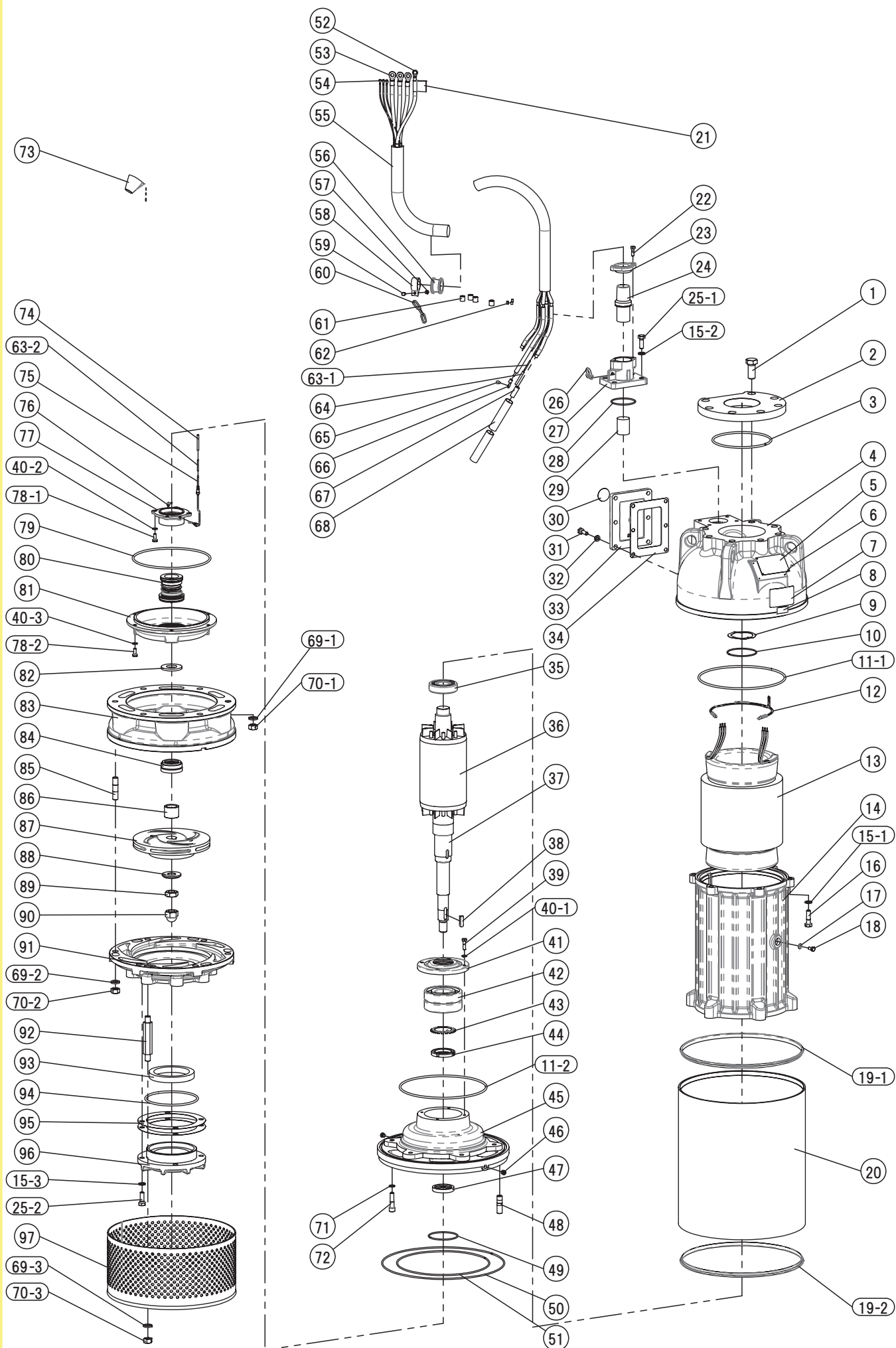


Fig 00210 B KZ



符号 Mark	品 名 Part Name	材 質 ・ 備 考 Material ・ Note
1	キャブタイヤケーブル Cabtyre Cable	2PNCTS Rubber insulated flexible cables
6	スタフィングケース Stuffing Case	FC200 Cast Iron
26	ターミナルボックスカバー Terminal Box Cover	FC200 Cast Iron
35	アウトカバー Outer Cover	STK Mild Steel
36	モータフレーム Motor Frame	FC200 Cast Iron
37	ベアリング Bearing	7311DBT Ball bearing
43	潤滑油 Lubricant	タービン油 Turbine Oil
59	インペラ Impeller	高クロム鋳鉄 High Chrome Alloy
60	マウスリング Mouth Ring	高クロム鋳鉄 High Chrome Alloy
64	サクシヨンマウス Suction Mouth	FC250 Cast Iron
65	ストレーナ Strainer	SS400 Mild Steel
66	ストレーナボルト Strainer Bolt	SS400 Mild Steel
73	ケーシング Casing	FC250 Cast Iron
74	ケーシングカバー Casing Cover	FC250 Cast Iron
75	シャフトスリーブ Shaft Sleeve	STKM13A+メテコ Mild Steel+Coating
77	シールハウジング Seal Housing	FC200 Cast Iron
83	メカニカルシール Mechanical Seal	MW40 -
84	浸検ハウジング Detector Housing	FC200 Cast Iron
85	浸水検出器 Infiltrative Water Detector	電極式 Electrode type
86	オイルシール Oil Seal	合成ゴム Synthetic Rubber
87	下部ブラケット Lower Bracket	FC200 Cast Iron
93	ステータ Stator	-
94	ロータ Rotor	-
95	モータシャフト Motor Shaft	SUS420J2 Stainless Steel
100	ミニチュアサーマルプロテクター Miniature Thermal Protector	MTP -
104	ベアリング Bearing	6308ZZ Ball Bearing
106	上部ブラケット Upper Bracket	FC200 Cast Iron
107	吐出用相フランジ Flange	SS400 Mild Steel

	Date	Sign	Title	構造図 Construction Diagram	Dwg No.	
Approved	2011/10/24	Hayashi			Type	U-2404C
Checked	2011/10/24	Haruta				
Drawn	2011/10/24	Tsuda				
Fig.No.	Fig00210B-KZ				株式会社 桜川ポンプ製作所 SAKURAGAWA PUMP MFG.CO.LTD.	



符号 Mark	部品番号 Part No.	品 名 Part Name	材 質 Material	数量 Q'ty	寸 法 ・ 規 格 Size ・ Spec.	備考 Note	重量(kg) Weight
1	BUM2250	六角ボルト Hexagon Bolt	SUS304 Stainless Steel	7	M22 × 50		
2	85060	吐出用相フランジ Flange	SS400 Mild Steel	1	7-M22 P.C.D.φ 240		8.0
3	(*) OG180	Oリング O-ring	合成ゴム Synthetic Rubber	1	φ 5.7 d=φ 179.3		
4	21158	上部ブラケット Upper Bracket	FC Cast Iron	1	U-2404C		
5	73817	銘板 Name Plate	C2801P Brass	1	100×63 全刻印横長		
6	HRU2.6-4.8	打込鋲 Rivet	SUS304 Stainless Steel	4	φ 2.6 L=4.8		
7-1	731206	本体注意ラベルA (Jpn) Caution Label A	合成樹脂 Synthetic Resin	1	Japanese 100×60		
7-2	731210	本体注意ラベルAE (Eng) Caution Label AE	合成樹脂 Synthetic Resin	1	English 100×60		
8	73438	検査合格シール Inspection Seal	テトロン Tetron	1	40×20		
9	WW90	波ワッシャ Wave Washer	SK5 Hard Steel	1	6308		
10	(*) OG90	Oリング O-ring	合成ゴム Synthetic Rubber	1	φ 3.1 d=φ 89.4		
11-1	(*) OG270	Oリング O-ring	合成ゴム Synthetic Rubber	1	φ 5.7 d=φ 269.3		
11-2	(*) OG270	Oリング O-ring	合成ゴム Synthetic Rubber	1	φ 5.7 d=φ 269.3		
12	MTP-H	ミニチュアサーマルプロテクター Miniature Thermal Protector	- -	1	F 150℃		
13	51309	ステータ Stator	- -	1	30kW-2P 200V		
14	20210	モータフレーム Motor Frame	FC Cast Iron	1	U-2404C		
15-1	SWUM12B	スプリングワッシャ Spring Washer	SUS304 Stainless Steel	6	M12		
15-2	SWUM12B	スプリングワッシャ Spring Washer	SUS304 Stainless Steel	4	M12		
15-3	SWUM12B	スプリングワッシャ Spring Washer	SUS304 Stainless Steel	4	M12		
16	BUM1245	六角ボルト Hexagon Bolt	SUS304 Stainless Steel	6	M12 × 45		
17	CSLWM8	コア止メシール Seal Washer	SUS+合成ゴム Stainless Steel+Synthetic Rubber	1	コア止メボルト用		
18	BUM815	六角ボルト Hexagon Bolt	SUS304 Stainless Steel	1	M8×15		
19-1	(*) 70204	Lパッキン L Packing	合成ゴム Synthetic Rubber	1	φ 393 U2404C/2404AW		
19-2	(*) 70204	Lパッキン L Packing	合成ゴム Synthetic Rubber	1	φ 393 U2404C/2404AW		
20	26074	アウトカバー Outer Cover	STK Mild Steel	1	φ 405 L=450		
21-1	731205	警告ラベルA (Jpn) Earth Label A	合成樹脂 Synthetic Resin	1	Japanese 35×100		
21-2	731209	警告ラベルAE (Eng) Earth Label AE	合成樹脂 Synthetic Resin	1	English 35×100		
22	BUM825	六角ボルト Hexagon Bolt	SUS304 Stainless Steel	2	M8×25		
23	76126	ゴムスリーブ押エ Gland	FC Cast Iron	1	～φ 35 2-M8 P=70		
24	70118	ゴムスリーブ Rubber Sleeve	SUS304+合成ゴム Stainless Steel+Synthetic Rubber	1	φ 32～35 D=φ 52 座金付き		
25-1	BUM1235	六角ボルト Hexagon Bolt	SUS304 Stainless Steel	4	M12 × 35		
25-2	BUM1235	六角ボルト Hexagon Bolt	SUS304 Stainless Steel	4	M12 × 35		
26	SCU6	シャックル Shackle	SUS304 Stainless Steel	1	φ 6		
27	22195	スタフィングケース Stuffing Case	FC Cast Iron	1	～φ 35 4-M12 60×100		2.2
28	(*) OB11	Oリング O-ring	合成ゴム Synthetic Rubber	1	φ 3.53 d=φ 72.62		
29	AL200	コンパウンド Compound	エポキシ樹脂 Epoxy resin	200 cc	主剤HY951:硬化剤AL 100:9～10		
30-1	73629	周波数シール (50Hz) Frequency Label	テトロン Tetron	1	50Hz φ 42		
30-2	73630	周波数シール (60Hz) Frequency Label	テトロン Tetron	1	60Hz φ 42		
31	BUM1035	六角ボルト Hexagon Bolt	SUS304 Stainless Steel	6	M10 × 35		
32	SWUM10B	スプリングワッシャ Spring Washer	SUS304 Stainless Steel	6	M10		
33	22318	ターミナルボックスカバー Terminal Box Cover	FC Cast Iron	1	145×183		3.4
34	(*) 40068	シートパッキン Seat Packing	合成ゴム Synthetic Rubber	1	180×140 6-φ 11		
35	B6308ZZ	ベアリング Bearing	6308ZZC3 Ball Bearing	1	6308ZZC3 d=φ 40 D=φ 90 B=23		0.6
36	50231	ロータ Rotor	- -	1	30kW-2P		
製品コード①: U2404C-2005-0000B 製品コード②: U2404C-2006-0000C			記事 Note:標準		名称: Title 部品明細図 CONSTRUCTION DIAGRAM		
来歴: History			形式: Type U-2404C		書類番号 Doc. No. 参照図 Fig.Draw.No.		
K 3D化 2025-07-31 山形			I №92変更, №113追加 2019-06-07 保野		N30259K U2404C-2005-0000B-Fig		
H 2017年度版№31個数変更 2017-05-17 小泉			※ 警告ラベル、注意ラベルの類は和文又は英文どちらか一方が付属 します Either Japanese or English is attached for the labels.		Page. 2025/8/22		
					サクラ川ポンプ製作所 SAKURAGAWA PUMP MFG.CO.LTD. ※ 部品の重量は参考値です Weight of each part is reference value 00527-3C		

符号 Mark	部品番号 Part No.	品 名 Part Name	材 質 Material	数量 Q'ty	寸 法 ・ 規 格 Size ・ Spec.	備考 Note	重量(kg) Weight
37	30211	モータシャフト Motor Shaft	SUS420J2 Stainless Steel	1	U-2404C		
38	K10835A	インペラキー Impeller Key	SUS403 Stainless Steel	1	B10×H8×L35 One Roundend		
39	BUM830	六角ボルト Hexagon Bolt	SUS304 Stainless Steel	4	M8×30		
40-1	SWUM8B	スプリングワッシャ Spring Washer	SUS304 Stainless Steel	4	M8		
40-2	SWUM8B	スプリングワッシャ Spring Washer	SUS304 Stainless Steel	4	M8		
40-3	SWUM8B	スプリングワッシャ Spring Washer	SUS304 Stainless Steel	6	M8		
41	23198	ベアリング押エ Bearing Cover	FC Cast Iron	1	U-2404C 7311		2.3
42	B7311DBT	ベアリング Bearing		1	D=φ55 D=φ120 B=58 -		2.8
43	AW11	ベアリング座金 Bearing Washer	SS400 Mild Steel	1	7311		
44	AN11	ロックナット Lock Nut	S25C Mild Steel	1	7311		
45	23197	下部ブラケット Lower Bracket	FC Cast Iron	1	U-2404C		
46	PLUPT2A	六角穴付プラグ Hollow Set Plug	SUS304 Stainless Steel	2	1/4B Hexagon Socket Head		
47	SC50689	オイルシール Oil Seal	合成ゴム Synthetic Rubber	1	d=φ50 D=φ68 b=9		
48	SUM1635B	スタッドボルト Stud Bolt	SUS304 Stainless Steel	6	M16×L=59		
49	(*) OB16	Oリング O-ring	合成ゴム Synthetic Rubber	1	φ3.53 d=φ88.49		
50	(*) OH385	Oリング O-ring	合成ゴム Synthetic Rubber	1	φ4 d=φ385		
51	(*) OH290	Oリング O-ring	合成ゴム Synthetic Rubber	1	φ4 d=φ290		
52	TT14-10	圧着端子 Tip	C1020PC Copper	1	14sq×R10		
53	TT38-10	圧着端子 Tip	C1020PC Copper	3	38sq×R10 30~38sq		
54	TT1.25-4	圧着端子 Tip	C1020PC Copper	3	1.25sq×R4		
55	CE27I	キャブタイヤケーブル Cabtyre Cable	2PNCTS Rubber insulated flexible cables	20 m	単価は1m毎,販売は5m毎 30sq Price:per a meter /Sales:per 5 m		2.2
56	70115	ゴムブッシュ Rubber Bush	合成ゴム Synthetic Rubber	1	d=φ34.8 D=φ39		
57	NUM6A	六角ナット Hexagon Nut	SUS304 Stainless Steel	1	M6		
58	74070	ケーブルクランプ Cable Clamp	SUS304 Stainless Steel	1	d=φ38 B=20		
59	BUM620	六角ボルト Hexagon Bolt	SUS304 Stainless Steel	1	M6×20		
60	77006	ケーブルクランプ用鎖 Chain	SUS304 Stainless Steel	1	d=φ4		
61	78003	絶縁チューブ Tube	合成樹脂 Synthetic Resin	4	22sq~60sq φ15		
62	78004	絶縁チューブ Tube	合成樹脂 Synthetic Resin	3	0.75sq~3.5sq φ6		
63-1	TT1.25-B	圧着スリーブ Crimping Sleeve	C1020PC Copper	3	1.25sq		
63-2	TT1.25-B	圧着スリーブ Crimping Sleeve	C1020PC Copper	1	1.25sq		
64	78027	熱収縮チューブ Insulating Sleeve	合成樹脂 Synthetic Resin	3	TT1.25-B φ6×50 1m⇒78046		
65	PUM58W	ナベ小ネジ Screw	SUS304 Stainless Steel	1	M5×8 SW付		
66	TT14-5	圧着端子 Tip	C1020PC Copper	1	14sq×R5		
67	TT38-B	圧着スリーブ Crimping Sleeve	C1020PC Copper	3	38sq 30~38sq		
68	78020	熱収縮チューブ Insulating Sleeve	合成樹脂 Synthetic Resin	6	TT30~38-B φ25×110 1m⇒78052-1		
69-1	SWUM16B	スプリングワッシャ Spring Washer	SUS304 Stainless Steel	6	M16		
69-2	SWUM16B	スプリングワッシャ Spring Washer	SUS304 Stainless Steel	6	M16		
69-3	SWUM16B	スプリングワッシャ Spring Washer	SUS304 Stainless Steel	4	M16		
70-1	NUM16A	六角ナット Hexagon Nut	SUS304 Stainless Steel	6	M16		
70-2	NUM16A	六角ナット Hexagon Nut	SUS304 Stainless Steel	6	M16		
70-3	NUM16A	六角ナット Hexagon Nut	SUS304 Stainless Steel	4	M16		
71	SWUM12H	スプリングワッシャ Spring Washer	SUS304 Stainless Steel	6	M12		
72	HUM1250	六角穴付ボルト Hollow Set Bolt	SUS304 Stainless Steel	6	M12 × 50		
73	T3500	潤滑油 Lubricant	タービン油 Turbine Oil	3.5 L	Non-additive Turbine Oil		
製品コード①: U2404C-2005-0000B 製品コード②: U2404C-2006-0000C			記事 Note:標準		名称: Title 部品明細図		
来歴: History			形式: Type		書類番号 Doc. No. N30259K		
K 3D化 2025-07-31 山形			形式: Type		参照図 Fig.Draw.No. U2404C-2005-0000B-Fig		
I No.92変更, No.113追加 2019-06-07 保野			形式: Type		Page. 2/3		
H 2017年度版No.31個数変更 2017-05-17 小泉			形式: Type		2025/8/22		
			形式: Type		大崎櫻川ポンプ製作所 SAKURAGAWA PUMP MFG.CO.LTD.		
			形式: Type		※ 警告ラベル、注意ラベルの類は和文又は英文どちらか一方が付属 します Either Japanese or English is attached for the labels.		
			形式: Type		※ 部品の重量は参考値です Weight of each part is reference value		
			形式: Type		00527-3C		

符号 Mark	部品番号 Part No.	品 名 Part Name	材 質 Material	数量 Q'tv	寸 法 ・ 規 格 Size ・ Spec.	備考 Note	重量(kg) Weight			
74	78011	熱収縮チューブ Insulating Sleeve	合成樹脂 Synthetic Resin	1	1.25Sq用 薄型					
75	TT004	浸水検出器リード線 Detector Leading Wire	— —	1	L=150					
76	WD020	浸水検出器 Infiltrative Water Detector	—	1	電極式					
77	24217	浸検ハウジング Detector Housing	FC Cast Iron	1	WD020/MW40					
78-1	BUM820	六角ボルト Hexagon Bolt	SUS304 Stainless Steel	4	M8 × 20					
78-2	BUM820	六角ボルト Hexagon Bolt	SUS304 Stainless Steel	6	M8 × 20					
79	(*) OG240	Oリング O-ring	合成ゴム Synthetic Rubber	1	φ 5.7 d=φ 239.3					
80	MW40	メカニカルシール Mechanical Seal	— —	1	φ 40					
81	24022	シールハウジング Seal Housing	FC Cast Iron	1	U-2404C		5.7			
82	72049	水切板 Water Shut Disk	SUS403 Stainless Steel	1	D=φ 66 t=6					
83-1	11040	ケーシングカバー Casing Cover	FC Cast Iron	1	U-2404C 50Hz		36.5			
83-2	11051	ケーシングカバー (60Hz) Casing Cover	FC Cast Iron	1	U-2404C 60Hz		37.0			
84	45005	ラビリンズシール Labyrinth Seal	高クロム鋳鉄 High Chrome Alloy	1	U-2404C D=φ 68 H=29		0.4			
85	SUM1650B	スタッドボルト Stud Bolt	SUS304 Stainless Steel	6	M16×L=74					
86	31028	シャフトスリーブ Shaft Sleeve	STK+溶射 Mild Steel+Coating	1	D=φ 45 t=34					
87-1	10278	インペラ (50Hz) Impeller	高クロム鋳鉄 High Chrome Alloy	1			8.0			
87-2	10948	インペラ (60Hz) Impeller	高クロム鋳鉄 High Chrome Alloy	1			6.8			
88	72026	インペラワッシャ Impeller Washer	SUS403 Stainless Steel	1	D=φ 60 t=8					
89	NUM24C	六角ナット Hexagon Nut	SUS304 Stainless Steel	1	M24					
90	NCUM24A	六角袋ナット Hexagon Cup Nut	SUS304 Stainless Steel	1	M24 Domed Cap Nuts					
91-1	12159	ケーシング (50Hz) Casing	FC Cast Iron	1	U-2404C 50Hz		19.5			
91-2	12160	ケーシング (60Hz) Casing	FC Cast Iron	1	U-2404C 60Hz		21.5			
92	60042	ストレーナボルト Strainer Bolt	SS400 Mild Steel	4	M16×M16 L=147		0.5			
93	13094	マウスリング Mouth Ring	高クロム鋳鉄 High Chrome Alloy	1	φ 144 t=18		0.9			
94	(*) OG160	Oリング O-ring	合成ゴム Synthetic Rubber	1	φ 5.7 d=φ 159.3					
95-1	71090-02	調整シート Gap Adjustment Sheet	合成樹脂 Synthetic Resin		内径φ 161 t=0.2					
95-2	71090-03	調整シート Gap Adjustment Sheet	合成樹脂 Synthetic Resin		内径φ 161 t=0.3					
96	13036	サクシヨンマウス Suction Mouth	FC Cast Iron	1	D=216 t=64 U-2606C		5.5			
97	14047	ストレーナ Strainer	SS400 Mild Steel	1	φ 8 D=412 H=202 U2304B/U2404C		12.0			
901	U2404CPO	パッキンOリングセット Packing & O-ring Set	* マークを含む * included.	1	部品番号欄に (*) 印の付いたもの (*) should be included.	別売り Optional Parts				
902	90056	フランジ付吐出管 Discharge Pipe With Flange	SS400 Mild Steel	1	JIS10K100A 7-φ 25 P.C.D.φ 240	別売り Optional Parts	14.1			
903	AL	コンパウンド Compound	エポキシ樹脂 Epoxy resin	1	1kg/主剤:AL:硬化剤HY951 100:9~10	別売り Optional Parts	1.1			
904	HY951	エポキシ樹脂(硬化剤)	エポキシ樹脂 Epoxy resin	1	100g/主剤:AL:硬化剤HY951 100:9~10	別売り Optional Parts				
製品コード①: U2404C-2005-0000B 製品コード②: U2404C-2006-0000C 記事 Note:標準 来歴: History K 3D化 I No.92変更, No.113追加 H 2017年度版No.31個数変更			Date	Sign.	名称: Title 部品明細図 CONSTRUCTION DIAGRAM		書類番号 Doc. No.	N30259K	3/3	
			Approved	24-Oct-2011			Hayashi	参照図 Fig.Draw.No.	U2404C-2005-0000B-Fig	Page. 2025/8/22
			Checked	24-Oct-2011	Haruta	形式: Type U-2404C		サクラ川ポンプ製作所 SAKURAGAWA PUMP MFG.CO.,LTD. 		
			Drawn	24-Oct-2011	tsuda					
					2025-07-31	山形 	※ 警告ラベル、注意ラベルの類は和文又は英文どちらか一方が付属 します Either Japanese or English is attached for the labels.			
		2019-06-07	保野							
		2017-05-17	小泉	※ 部品の重量は参考値です Weight of each part is reference value 00527-3						