



殿

U-K 形水中ポンプ 仕様書

1. ポンプ	形 式	U-244KB		標準	
	口 径	100	mm	吐 出 口	100Aホースカップリング
	全 揚 程			10	m
	吐 出 量			0.9	m ³ /min
2. モーター	形 式	乾式水中形三相誘導電動機			
	出 力	3	kW	極 数	2 極
	電 圧	200	V	耐熱クラス	F 種
	周波数	50	Hz	電 流	12.4 A
	始動方式	全電圧始動			
	軸 受	上部	6304ZZ	下部	6307ZZ
3. 軸封装置	モーター側	ダブルタイプメカニカルシール		MW25C	SiC × SiC
	インペラ側				SiC × SiC
	潤 滑 油	タービン油第1種 (ISO VG32)		0.76	リットル
4. モーター保護装置	モーター内蔵:オートカット(自動復帰形)				
5. キャブタイヤケーブル					
	2PNCTS	4C ×	2	mm ²	10 m 仕上径 φ 15 mm
6. 主要部品材質及び塗装	インペラ: 高クロム鋳鉄	指定色 黄色(桜川色)			
	ケーシング: FCD700				
	モータフレーム: FC200				
	ヘッドカバー: FC200				
	モータシャフト: SUS403				
	サクシヨンカバー: SPCC + 合成ゴム				
	接液部ボルト・ナット: SUS304				
7. 寸法・質量	幅: 338 mm 奥行: 268 mm 最大高さ: 516 mm ポンプ本体質量: 49 kg				
8. 備考	※ 正式な寸法は外形寸法図又は据付図にてご確認ください				

FORECAST ON PUMP CHARACTERISTICS

ポンプ想定曲線図

P	
枚数	

株式会社 桜川ポンプ製作所
SAKURAGAWA PUMP MFG.CO.,LTD.

TYPE
形式

U-244KB

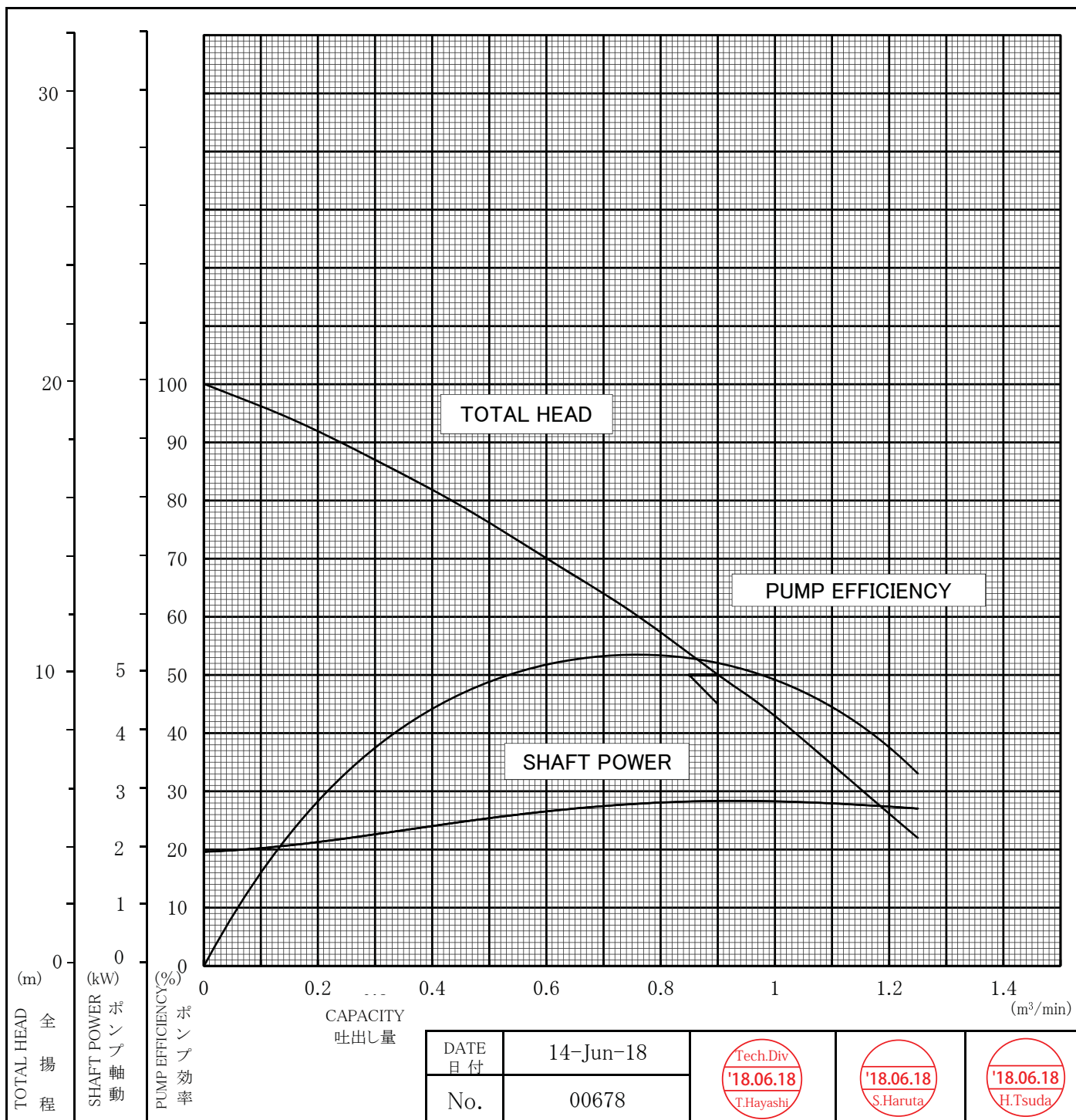
DISCH.DIA
口径

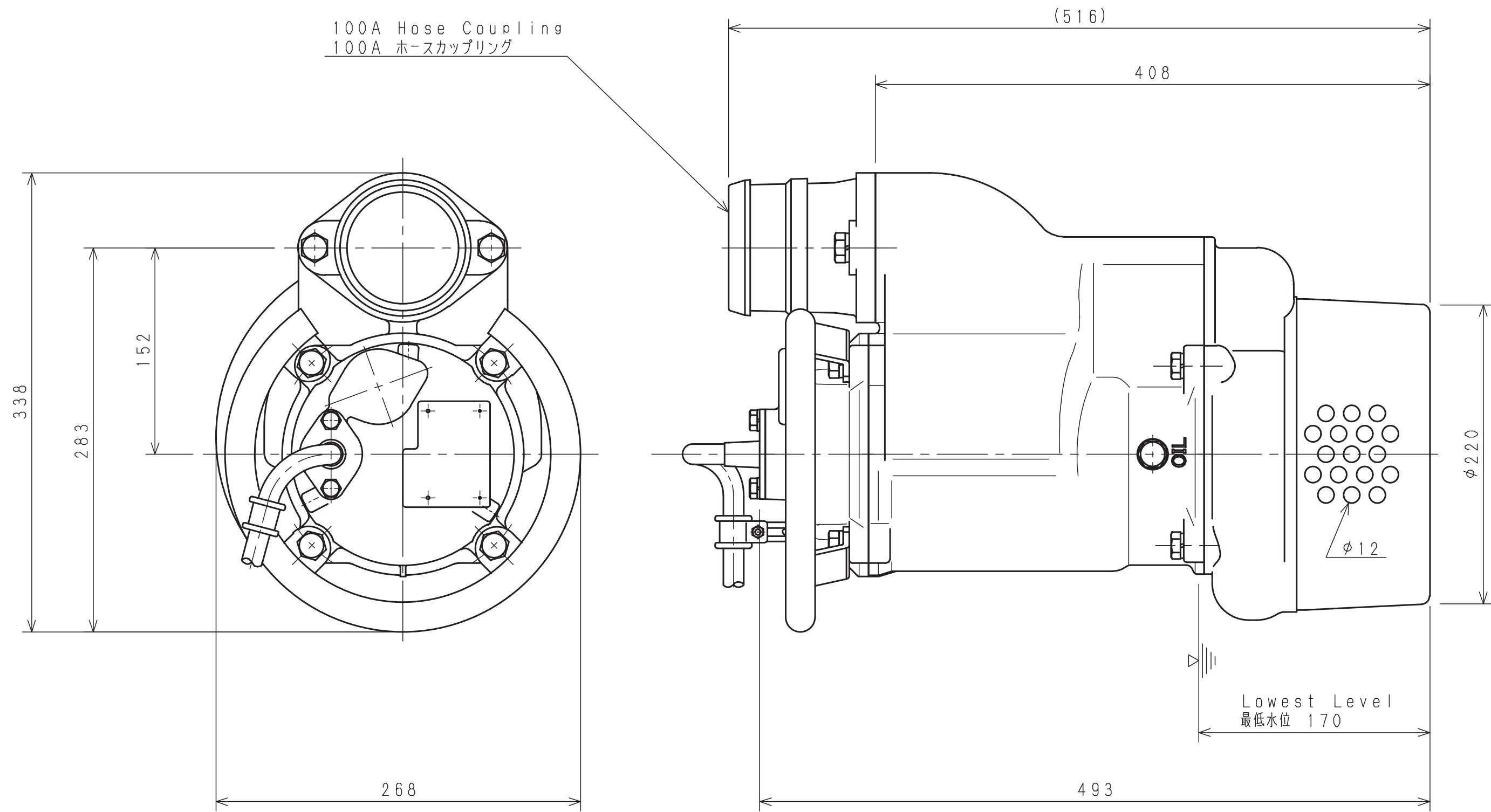
100 mm

1 st.

	TEST LIQUID 試験揚液	CAPACITY 吐出量(m ³ /min)	TOTAL HEAD 全揚程 (m)	SYNCHRONOUS SPEED 同期速度(min ⁻¹)	MOTOR POWER モータ出力(kW)	PUMP EFFICIENCY ポンプ効率(%)
SPECIFICATION 規定項目	WATER 清水	0.9	10	3000 (50Hz)	3	

NOTE
記事:





Note 記事	A: Add and Correct Dimension '19.11.11 A Zin		<div><div></div><div>19.11.14</div></div>		Date 年月日	Sign 署名	Scale 尺度	Title / 表題 External Diagram 外形寸法図 (標準)	Dwg. No. / 図面番号				
		Approved 承認		Jun. 15, 2018	T. Hayashi	1 / 3	V 3 0 5 5 4			A			
		Checked 審査		Jun. 15, 2018	S. Haruta		Type / 形式 ELECTRIC SUBMERSIBLE PUMP U - 2 4 4 K B , U - 2 5 4 K B	SAKURAGAWA PUMP MFG.CO.LTD. サクラ川ポンプ製作所					
		Drawn 作成		Jun. 14, 2018	H. Tsuda								

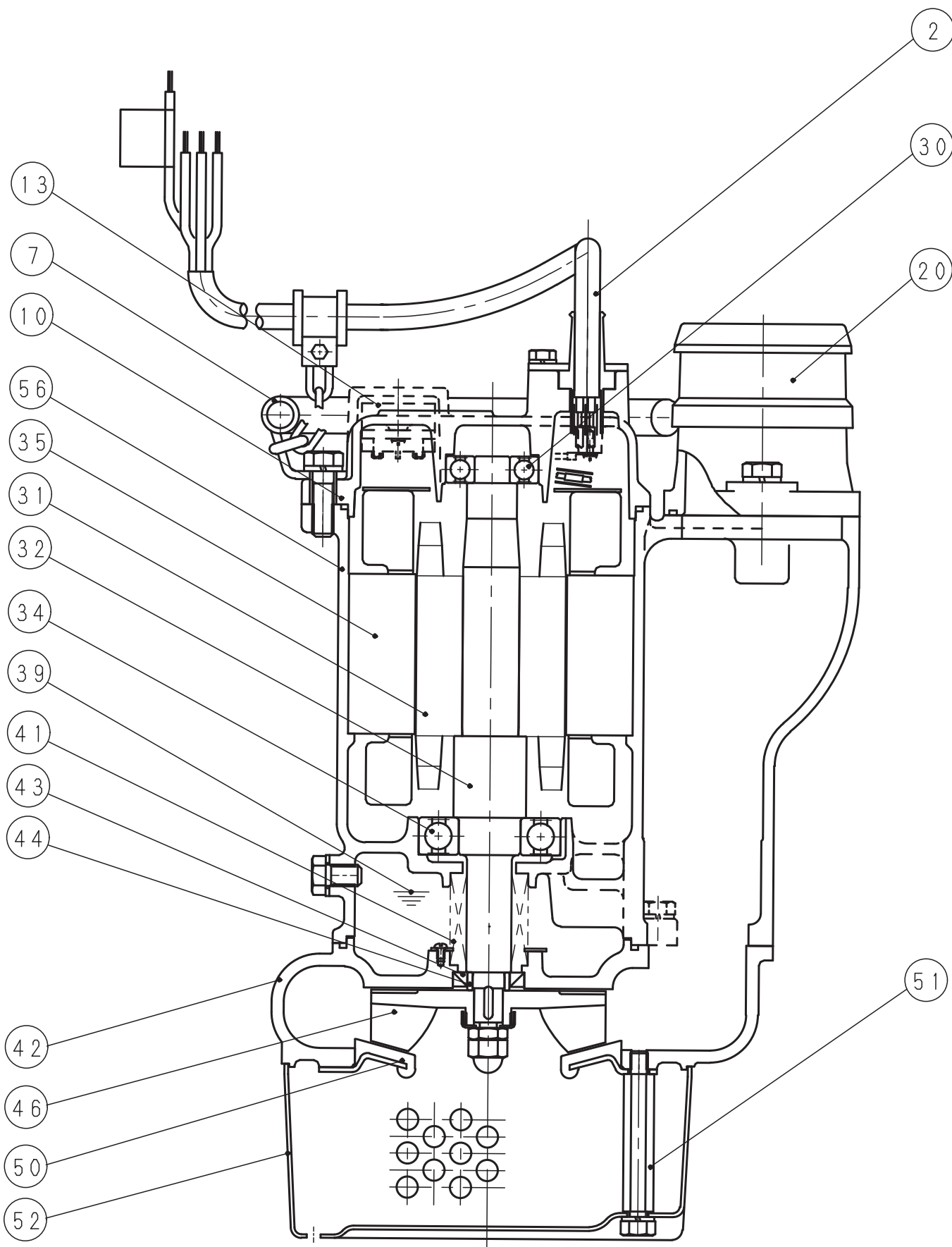


Fig 00573 AZ KZ

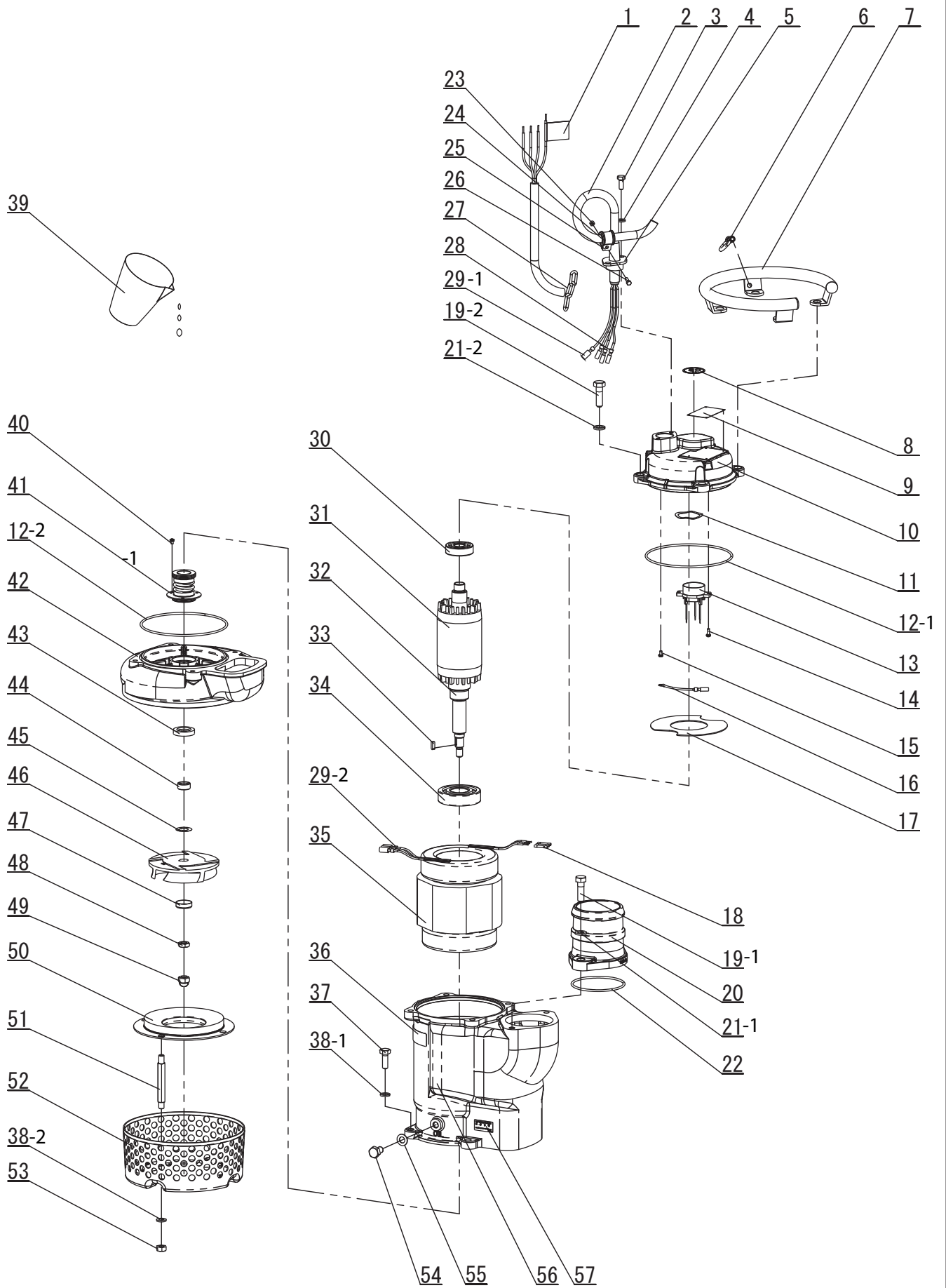


Fig00573-AZ

U-244KB

口径 Discharge	100 mm	出力 OutPut	3 kW	製品コード Prodct Code	U244KB-2005-0000B U244KB-2006-0000B	電圧/周波数 Voltage/Hz	200V/50Hz 200V/60Hz
-----------------	--------	--------------	------	----------------------	--	----------------------	------------------------

符号 Mark	部品番号 Part No.	品 名 Part Name	材 質 Material	数量 Q'ty	寸 法 ・ 規 格 Size ・ Spec.	備考 Note	
1-1	731205	警告ラベルA Earth Label A	合成樹脂 Synthetic Resin	1	Japanese 35×100 A		
1-2	731209	警告ラベルAE Earth Label AE	合成樹脂 Synthetic Resin	1	English 35×100		
2	CE24C10BA	成形品ケーブル(10m) Complete Cable	2PNCTS Rubber insulated flexible cables	1	70077,76137,プラグを含む 4C×2sq		
3	BUM820	六角ボルト Hexagon Bolt	SUS304 Stainless Steel	2	M8 × 20		
4	WUM8A	平ワッシャ Washer	SUS304 Stainless Steel	2	M8		
5	76137	グランド Gland	SUS Stainless Steel	1	46×66 2-M8 P=50		
6	SCU6	シャックル Shackle	SUS304 Stainless Steel	1	φ6		
7	80044	ハンドル Handle	SGP Mild Steel	1	φ262-φ22 U-254KA,264KA		
8-1	73629	周波数シール (50Hz) Frequency Label	テトロン Tetron	1	50Hz φ42		
8-2	73630	周波数シール (60Hz) Frequency Label	テトロン Tetron	1	60Hz φ42		
9-1	731705	シール銘板 (50Hz) Name Plate	テトロン Tetron	1	69×43 U-244KB 200V 50Hz		
9-2	731706	シール銘板 (60Hz) Name Plate	テトロン Tetron	1	69×43 U-244KB 200/220V 60Hz		
10	22354	ヘッドカバー Head Cover	FC Cast Iron	1	U-244KB、U-254KB		
11	WW52	波ワッシャ Wave Washer	SK5 Hard Steel	1	6304 D=φ52		
12-1	(*) OB37	Oリング O-ring	合成ゴム Synthetic Rubber	1	φ3.53 d=φ158.34		
12-2	(*) OB37	Oリング O-ring	合成ゴム Synthetic Rubber	1	φ3.53 d=φ158.34		
13	ACHRBL00W	オートカット Auto-Cut	KA-314 KA-314	1	3.7kW-200V KA-314 リード線付き		
14	PSM412W3	座金付ナベ小ネジ Screw with Washer	SWRM Mild Steel	2	M4×12 with captive washer		
15	PSM48W	座金付ナベ小ネジ Screw with Washer	SWRM Mild Steel	1	M4×8 with captive washer		
16	TT060	アース線 Earth Code	-	1	2sq × 100 mm		
17	87129	セパレータ Separator	合成樹脂 Synthetic Resin	1	U-222KD,233KD,244KB,254KB		
18	TT081-2	圧着スリーブ Crimping Sleeve	C1020PC Copper	3	絶縁被覆付 2sq用		
19-1	BUM1240	六角ボルト Hexagon Bolt	SUS304 Stainless Steel	2	M12 × 40		
19-2	BUM1240	六角ボルト Hexagon Bolt	SUS304 Stainless Steel	4	M12 × 40		
20	HCF4B-2	ホースカップリング Hose Coupling	FC Cast Iron	1	100A 2-φ15 P=130		
21-1	SWUM12B	スプリングワッシャ Spring Washer	SUS304 Stainless Steel	2	M12		
21-2	SWUM12B	スプリングワッシャ Spring Washer	SUS304 Stainless Steel	4	M12		
22	(*) OB18	Oリング O-ring	合成ゴム Synthetic Rubber	1	φ3.53 d=φ94.84		
23	NUM5A	六角ナット Hexagon Nut	SUS304 Stainless Steel	1	M5 1種		
24	70077	ゴムブッシュ Rubber Bush	合成ゴム Synthetic Rubber	1	d=φ15.5 D=φ27 L=24	在庫限り Stock limit	
25	70223	ゴムブッシュ Rubber Bush	合成ゴム Synthetic Rubber	1	d=φ14.6 D=φ27 L=24		
26	BUM514	六角ボルト Hexagon Bolt	SUS304 Stainless Steel	1	M5 × 14		
27	77006	ケーブルクランプ用鎖 Chain	SUS304 Stainless Steel	1	d=φ4		
28	TT024	リセプタクル Receptacles	C1020PC Copper	3	Receptacles PC-4020F		
29-1	TT023	プラグ Plug	C1020PC Copper	1	Plug PC-4020M		
29-2	TT023	プラグ Plug	C1020PC Copper	3	Plug PC-4020M		
30	B6304ZZ	ベアリング Bearing	6304ZZC3 Ball Bearing	1	6304ZZC3 d=φ20 D=φ52 B=15		
31	50312	ロータ Rotor	-	1	3.7kW-2P U244KB/254KB UCF253A ロータ付シャフトは別売	提供不可 Not for sales	
32	30362	モータシャフト Motor Shaft	SUS403 Stainless Steel	1	U-244KB ロータ付シャフトは別売	提供不可 Not for sales	
33	K5515A	インペラキー Impeller Key	SUS403 Stainless Steel	1	B5×H5×L15 Roundend		
34	B6307ZZ	ベアリング Bearing	6307ZZC3 Ball Bearing	1	6307ZZC3 d=φ35 D=φ80 B=21		
35	51415	ステータ Stator	-	1	3.7kW-2P 200V US253B/U254KB		
36-1	731208	本体注意ラベルC Caution Label C	合成樹脂 Synthetic Resin	1	Japanese 80×25		

※ 部品の仕様・価格は予告なく変更になる場合があります。Price and parts specifications are subject to change without notice.
※ 単価の欄に Askと記載有るものは別途お問い合わせください。Contact us for any item marked "Ask" in pricing. 15C092020

1/2 Page.	参照図 Fig.Draw.No.	Fig00573A-AZ	書類番号/Doc. No. 発行/day of issue	V30555B-AZ-KKC 20-Dec-2024
--------------	---------------------	--------------	----------------------------------	-------------------------------

U-244KB

口径 Discharge	100 mm	出力 OutPut	3 kW	製品コード Prodct Code	U244KB-2005-0000B U244KB-2006-0000B	電圧/周波数 Voltage/Hz	200V/50Hz 200V/60Hz
-----------------	--------	--------------	------	----------------------	--	----------------------	------------------------

符号 Mark	部品番号 Part No.	品 名 Part Name	材 質 Material	数量 Q'ty	寸 法 ・ 規 格 Size ・ Spec.	備考 Note	
36-2	731211	本体注意ラベルCE Caution Label C	合成樹脂 Synthetic Resin	1	English 80×25		
37	BUM1030	六角ボルト Hexagon Bolt	SUS304 Stainless Steel	4	M10×30		
38-1	SWUM10B	スプリングワッシャ Spring Washer	SUS304 Stainless Steel	4	M10		
38-2	SWUM10B	スプリングワッシャ Spring Washer	SUS304 Stainless Steel	4	M10		
39	T760	潤滑油 Lubricant	タービン油 Turbine Oil	0.76 L	タービン油VG#32 Non-additive Turbine Oil	提供不可 Not for sales	
40	PUM46	ナベ小ネジ Screw	SUS304 Stainless Steel	3	M4×6		
41	MW25C	メカニカルシール Mechanical Seal	- -	1 Set	φ25		
42	12141	ケーシング Casing	FCD Ductile Cast Iron	1	U-254KA,264KA		
43	SC24408	オイルシール Oil Seal	合成ゴム Synthetic Rubber	1	d=φ24 D=φ40 b=8		
44	31047	シャフトスリーブ Shaft Sleeve	SUS420J1 Stainless Steel	1	d=φ18 D=φ24 t=10		
45-1	74020T015	インペラカラー Impeller Collar	SUS304 Stainless Steel		d=φ17 D=φ30 b=6 t=0.15		
45-2	74020T03	インペラカラー Impeller Collar	SUS304 Stainless Steel		d=φ17 D=φ30 b=6 t=0.3		
45-3	74020T05	インペラカラー Impeller Collar	SUS304 Stainless Steel		d=φ17 D=φ30 b=6 t=0.5		
45-4	74020T11	インペラカラー Impeller Collar	SUS304 Stainless Steel		d=φ17 D=φ30 b=6 t=1.1		
46-1	10372	インペラ (50Hz) Impeller	高クロム鉄 High Chrome Alloy	1			
46-2	10373	インペラ (60Hz) Impeller	高クロム鉄 High Chrome Alloy	1			
47	89686	保護カバー Protective Cover	SUS304 Stainless Steel	1	U-222KD,U-233KD,U-244KB		
48	NUM12C	六角ナット Hexagon Nut	SUS304 Stainless Steel	1	M12 3種		
49	NCUM12A	六角袋ナット Hexagon Cup Nut	SUS304 Stainless Steel	1	M12 Domed Cap Nuts		
50	13117	サクシオンカバー Suction Cover	SPC+合成ゴム Carbon Steel+Synthetic Rubber	1	φ190 U-244KA,254KA,264KA		
51	60063	ストレーナボルト Strainer Bolt	SS400 Mild Steel	4	M10×M10 L=104		
52	14079	ストレーナ Strainer	SPCC Carbon Steel	1	φ12 D=229 H=98 U244,254,264KA		
53	NUM10A	六角ナット Hexagon Nut	SUS304 Stainless Steel	4	M10 1種		
54	BUM1220	六角ボルト Hexagon Bolt	SUS304 Stainless Steel	1	M12×20		
55	(*) SLWM12	シールワッシャ Seal Washer	SUS+合成ゴム Stainless Steel+Synthetic Rubber	1	M12		
56	20302	モータフレーム Motor Frame	FC Cast Iron	1	U-244KB,U-254KB		
57	73438	検査合格シール Inspection Seal	テトロン Tetron	1	40×20		
901	U244KBPO	パッキンOリングセット Packing & O-ring Set	- -	1	部品番号欄に(*)印の付いたもの	別売り Optional Parts	
902	R50312U4K	ロータ付シャフト Shaft with Rotor	- -	1		別売り Optional Parts	
903	90071	フランジ付吐出管 Discharge Pipe With Flange	SS400 Mild Steel	1	JIS10K100A 2-φ15 P=130	別売り Optional Parts	
904	90074	フランジ付吐出管 Discharge Pipe With Flange	SS400 Mild Steel	1	JIS10K80A 2-φ15 P=130	別売り Optional Parts	
905	70154	ゴムスリーブ Rubber Sleeve	クロロプレン Synthetic Rubber	1	~φ14.3 D=φ31.5	別売り Optional Parts	
906	CE24C	キャブタイヤケーブル Cabtyre Cable	2PNCTS Rubber insulated flexible cables	1 m	単価は1m毎,販売は5m毎 2sq Price:per a meter /Sales:per 5 m	別売り Optional Parts	
907	HCF3B-2	ホースカップリング Hose Coupling	- -	1	80A	別売り Optional Parts	

※ 部品の仕様・価格は予告なく変更になる場合があります。Price and parts specifications are subject to change without notice.
 ※ 単価の欄に Askと記載有るものは別途お問い合わせください。Contact us for any item marked 'Ask' in pricing. 15C092020

2/2 Page.	参照図 Fig.Draw.No.	Fig00573A-AZ	書類番号/Doc. No. 発行/day of issue	V30555B-AZ-KKC 20-Dec-2024
--------------	---------------------	--------------	----------------------------------	-------------------------------