



殿

# U 形水中ポンプ 仕様書

1. ポンプ	形 式	U-2508C			標準		
	口 径	200	mm	吐 出 口	200A溶接用相フランジ		
	全 揚 程				35	m	
	吐 出 量				4.0	m <sup>3</sup> /min	
2. モーター	形 式	乾式水中形三相誘導電動機					
	出 力	37	kW	極 数	2	極	
	電 圧	200/220	V	耐熱クラス	F	種	
	周波数	60	Hz	電 流	127/116	A	
	始動方式	スター・デルタ始動					
	軸 受	上部	6310ZZ	下部	7312DBT		
3. 軸封装置	モーター側	ダブルタイプメカニカルシール			MW45	ステンレス × カーボン	
	インペラ側					超硬 × 超硬	
	潤滑油	タービン油第1種 (ISO VG32)			7.0	リットル	
4. モーター保護装置	モーター内蔵:ミニチュアサーマルプロテクタ + 浸水検出器						
5. キャブタイヤケーブル							
		6C ×	22	mm <sup>2</sup>			
		1C ×	14	mm <sup>2</sup>			
	2PNCTS	3C ×	0.75	mm <sup>2</sup>	20 m	仕上径 φ	37.6 mm
6. 主要部品材質 及び 塗 装	インペラ: 高クロム鑄鉄				指定色	黄色(桜川色)	
	ケーシング: FCD500						
	モーターフレーム: FC200						
	モーターシャフト: SUS420J2						
	ブラケット類: FC200						
	サクシヨンカバー: FC200						
	ケーシングカバー: FC250						
	接液部ボルト・ナット: SUS304						
7. 寸法・質量	幅: 548 mm 奥行: 515 mm 最大高さ: 1387 mm ポンプ本体質量: 510 kg						
※ 正式な寸法は外形寸法図又は据付図にてご確認ください							
8. 備考							

## FORECAST ON PUMP CHARACTERISTICS

## ポンプ想定曲線図

P	
枚数	

株式会社 桜川ポンプ製作所  
SAKURAGAWA PUMP MFG.CO.,LTD.

TYPE  
形式

U-2508C

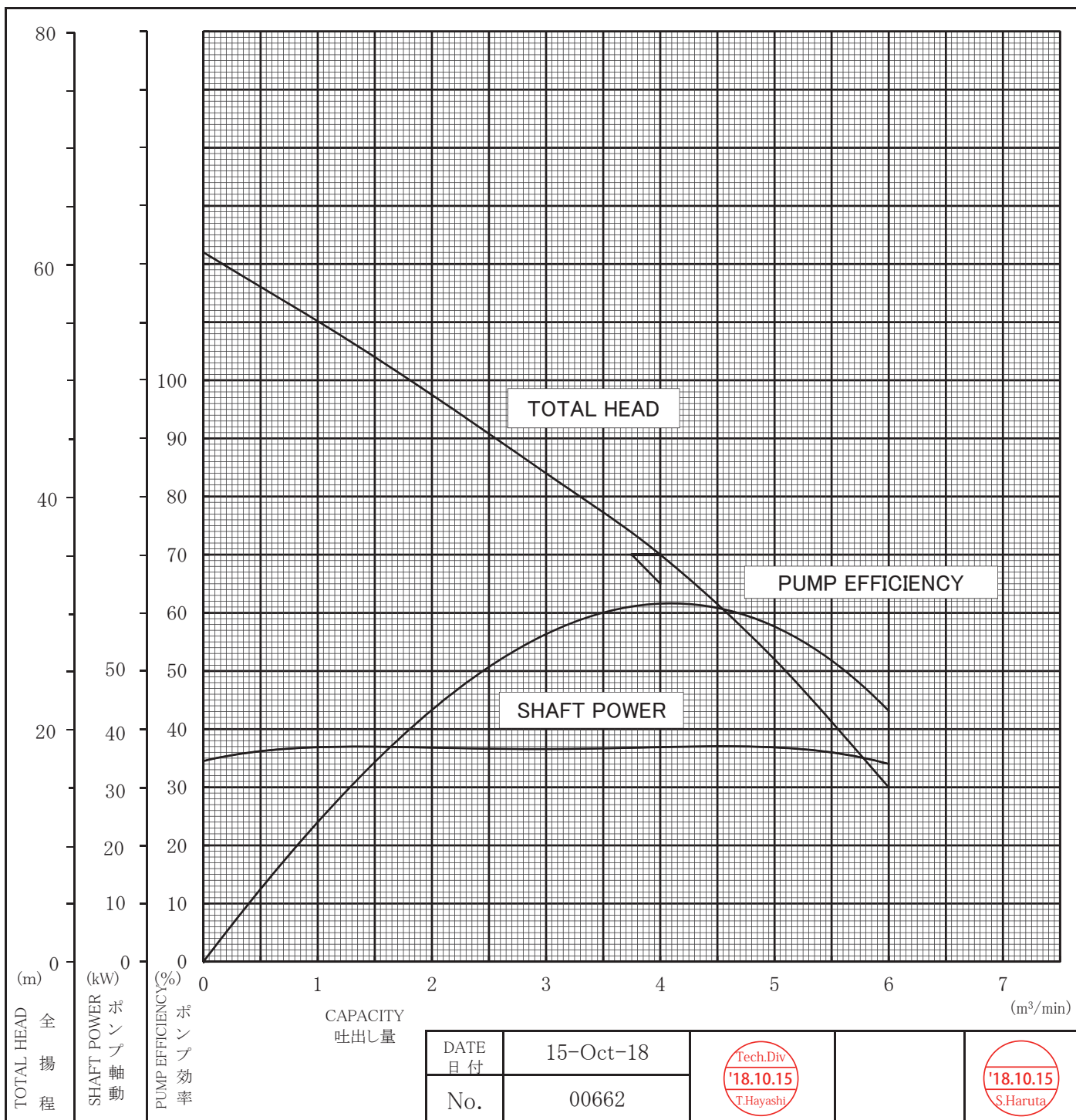
DISCH.DIA  
口径

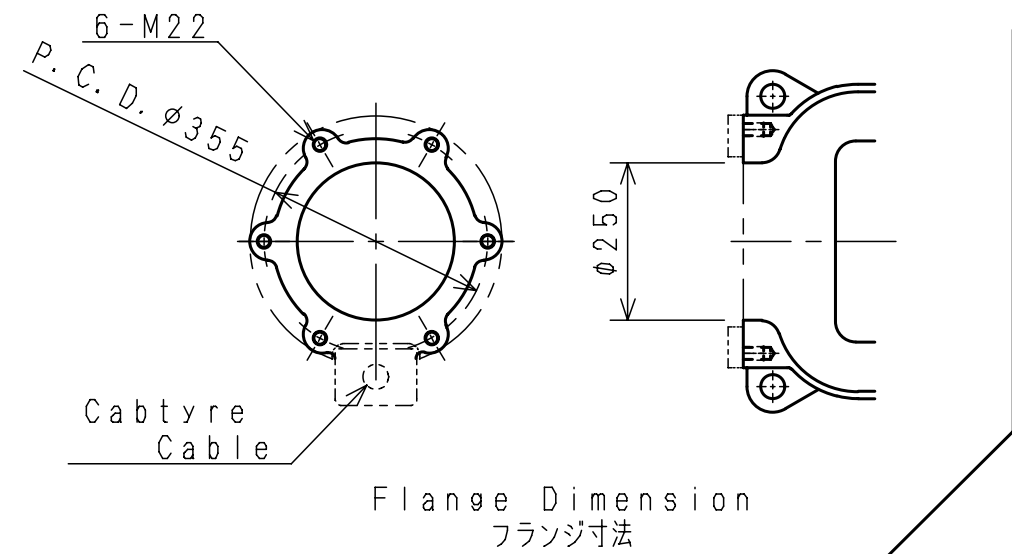
200 mm

1 st.

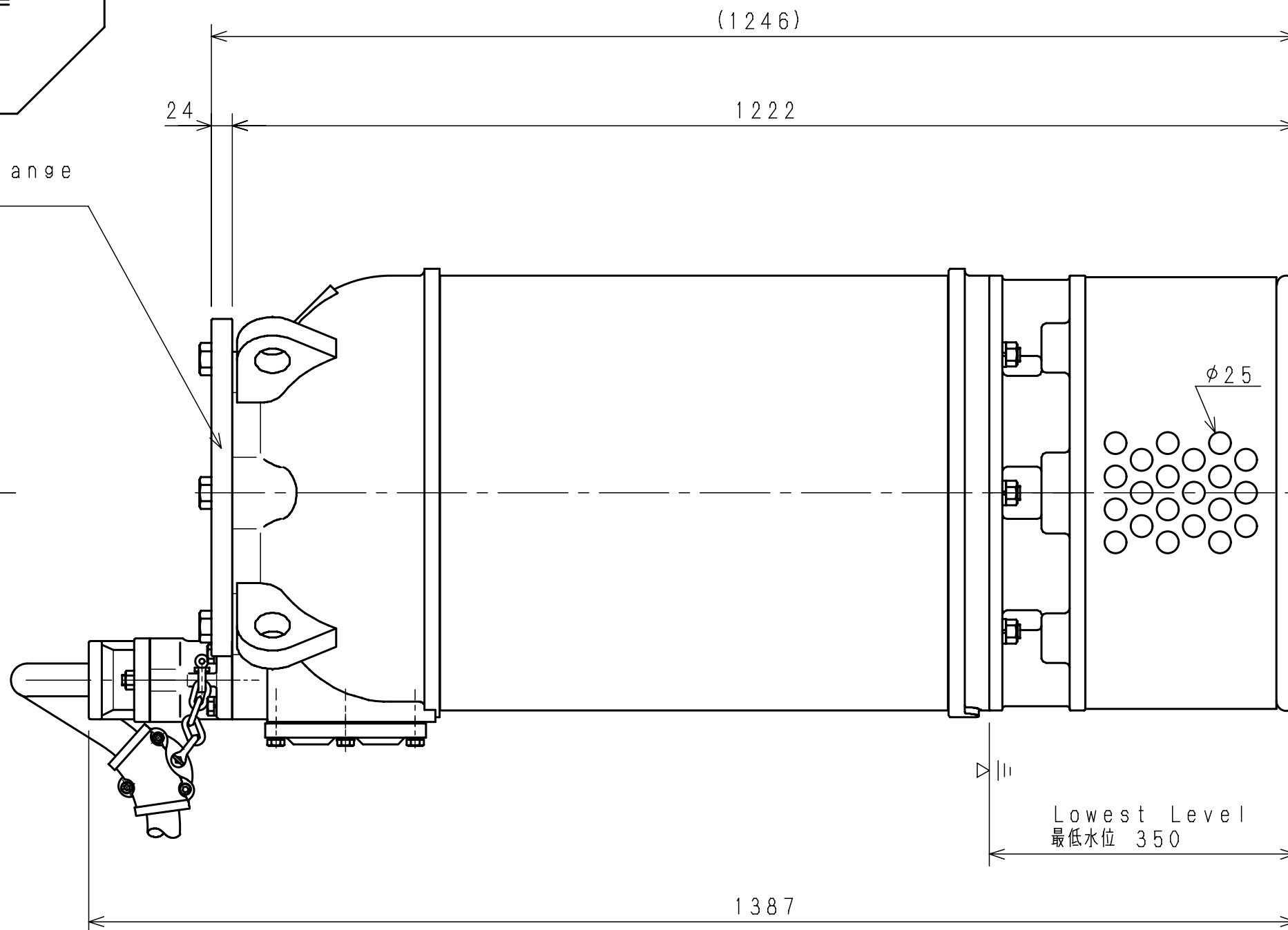
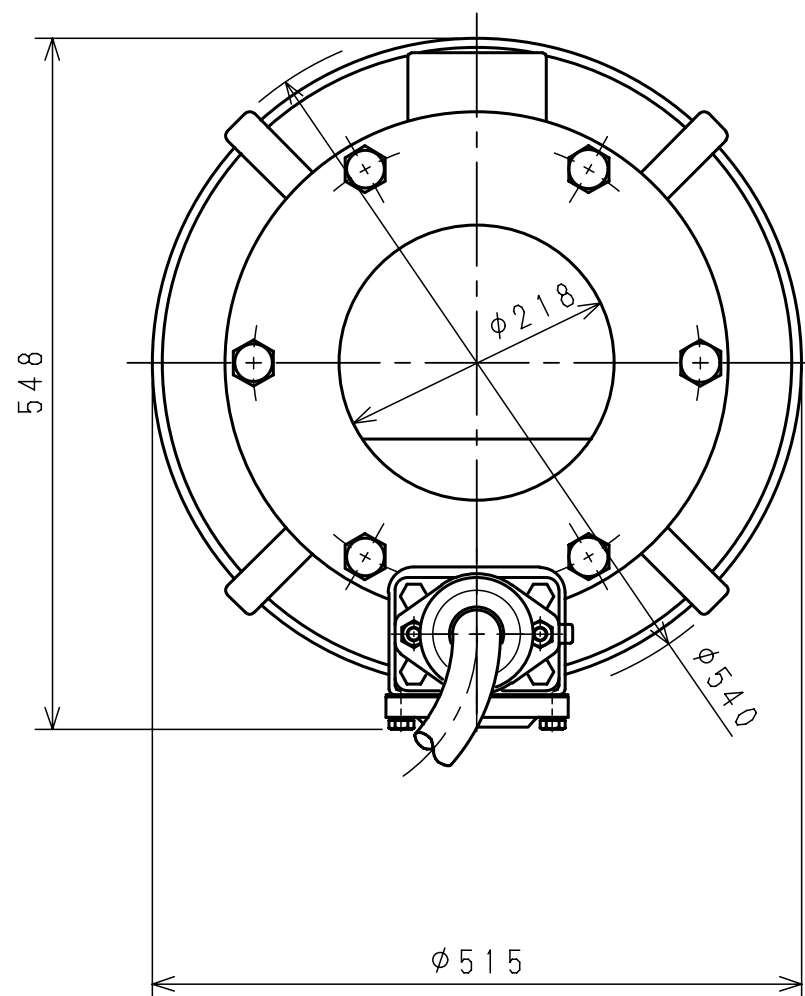
	TEST LIQUID 試験揚液	CAPACITY 吐出量(m <sup>3</sup> /min)	TOTAL HEAD 全揚程 (m)	SYNCHRONOUS SPEED 同期速度 (min <sup>-1</sup> )	MOTOR POWER モータ出力 (kW)	PUMP EFFICIENCY ポンプ効率 (%)
SPECIFICATION 規定項目	WATER 清水	4	35	3600 (60Hz)	37	

NOTE  
記事:

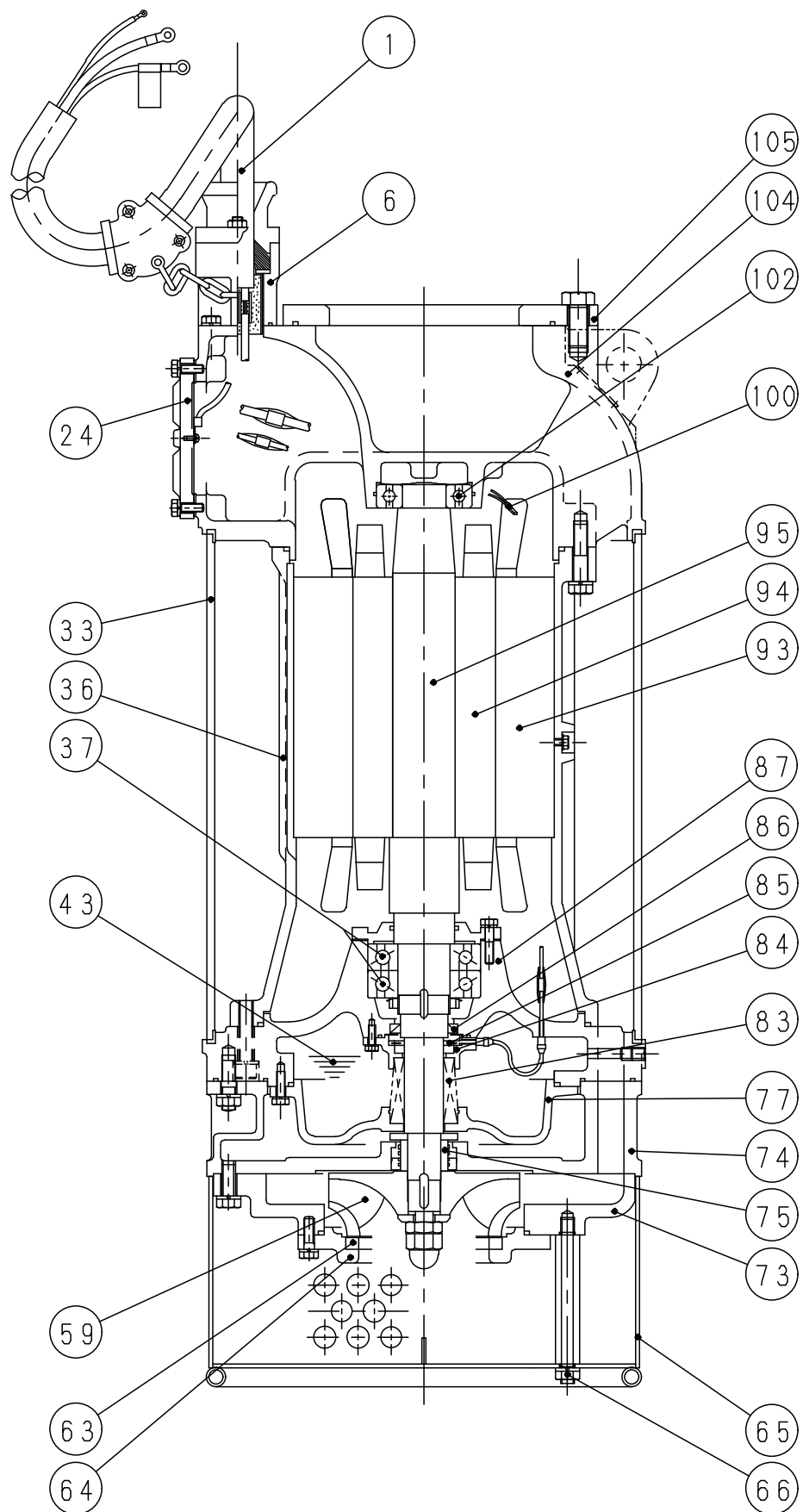




200A Companion Flange  
200A 溶接用相フランジ



Note 記号	F:Change of the drawing frame '11.07.11 Tuda	Approved 承認	Date 年月日	Sign 署名	Scale 尺度	Title / 表題	Dwg. No. / 図面番号
	G:Change of the terminal box cover.					External Diagram	
	Add Flange Dimension. '17.08.17 Koizumi		Apr. 26, 2000	Kanada	1/6	外形寸法図 (標準)	M30368
			Apr. 26, 2000	Kanada		Type / 形式	<b>SAKURAGAWA PUMP MFG. CO. LTD.</b> <b>サクラ川ポンプ製作所</b>
			Apr. 26, 2000	Hayashi		ELECTRIC SUBMERSIBLE PUMP U-2508C, U-2758B, U-2608C (200V)	



符号 Mark	品 名 Part Name	材 質 ・ 備 考 Material ・ Note
1	キャブタイヤケーブル Cabtyre Cable	2PNCTS Rubber insulated flexible cables
6	スタフィングケース Stuffing Case	FC200 Cast Iron
24	ターミナルボックスカバー Terminal Box Cover	FC200 Cast Iron
33	アウトカバー Outer Cover	STK Mild Steel
36	モータフレーム Motor Frame	FC200 Cast Iron
37	ベアリング Bearing	7312DBT Ball Bearing
43	潤滑油 Lubricant	タービン油 Turbine Oil
59	インペラ Impeller	高クロム鋳鉄 High Chrome Alloy
63	マウスリング Mouth Ring	高クロム鋳鉄 High Chrome Alloy
64	サクションカバー Suction Cover	FC200 Cast Iron
65	ストレーナ Strainer	SS400 Mild Steel
66	ストレーナボルト Strainer Bolt	SS400 Mild Steel
73	ケーシング Casing	FCD500 Ductile Cast Iron
74	ケーシングカバー Casing Cover	FC250 Cast Iron
75	シャフトスリーブ Shaft Sleeve	SUS403 Stainless Steel
77	シールハウジング Seal Housing	FC200 Cast Iron
83	メカニカルシール Mechanical Seal	MW45 -
84	浸検ハウジング Detector Housing	FC250 Cast Iron
85	浸水検出器 Infiltrative Water Detector	電極式 Electrode type
86	オイルシール Oil Seal	アクリルゴム Synthetic Rubber
87	下部ブラケット Lower Bracket	FC200 Cast Iron
93	ステータ Stator	-
94	ロータ Rotor	-
95	モータシャフト Motor Shaft	SUS420J2 Stainless Steel
100	ミニチュアサーマルプロテクター Miniature Thermal Protector	MTP -
102	ベアリング Bearing	6310ZZ Ball Bearing
104	上部ブラケット Upper Bracket	FC200 Cast Iron
105	溶接用相フランジ Companion Flange	SS400 Mild Steel

	Date	Sign	Title	構造図 Construction Diagram	Dwg No.
Approved	2010/5/31	Hayashi			Type
Checked	2010/5/31	Hayashi			
Drawn	2010/5/28	Haruta			
Fig.No.	Fig00127C-KZ				株式会社 桜川ポンプ製作所 SAKURAGAWA PUMP MFG.CO.LTD.

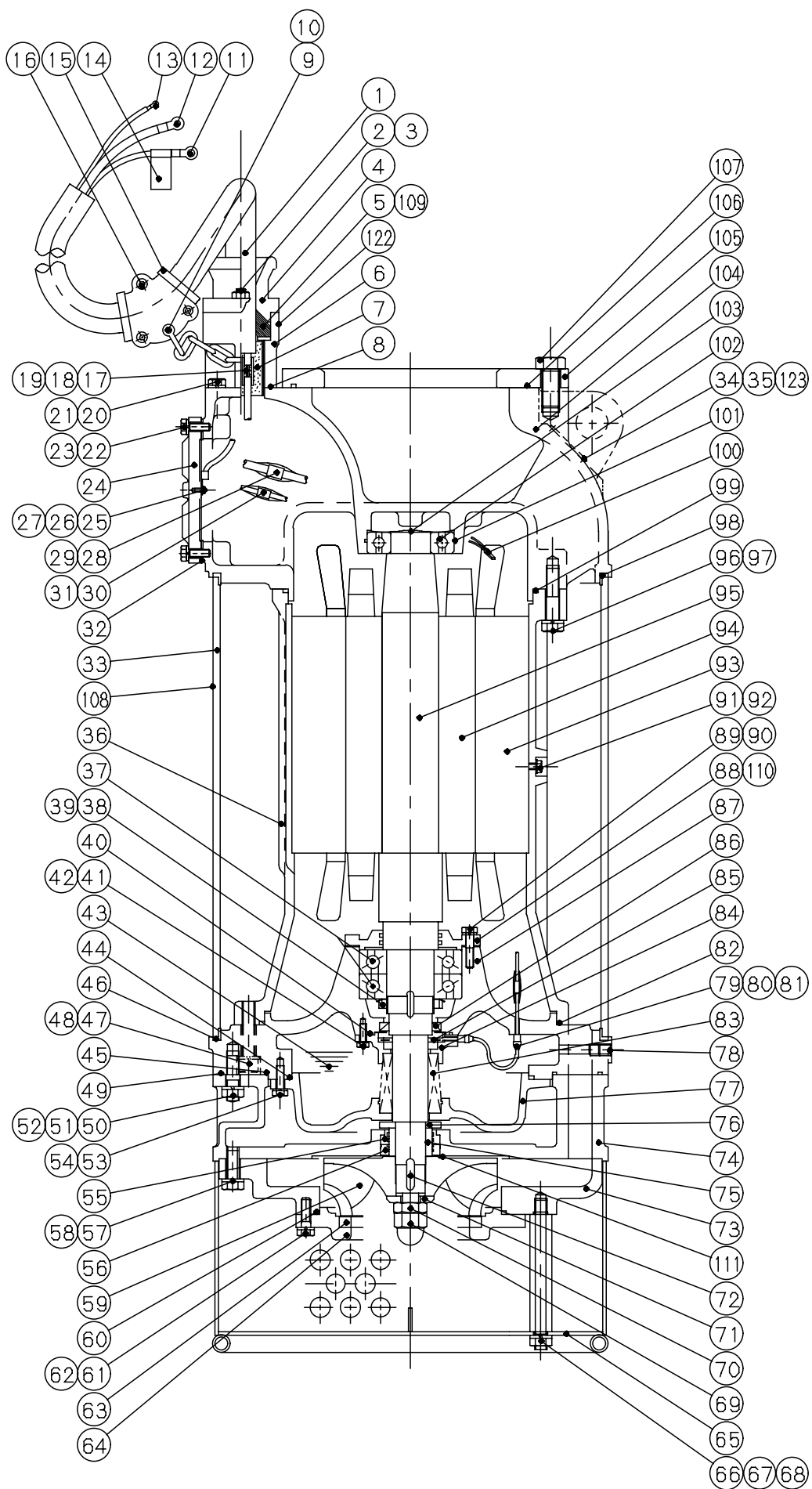


Fig 00127 C

# U-2508C

口径 Discharge	200 mm	出力 OutPut	37 kW	製品コード Prodct Code	U2508C-2005-0000B U2508C-2006-0000C	電圧/周波数 Voltage/Hz	200V/50Hz 200V/60Hz
-----------------	--------	--------------	-------	----------------------	--	----------------------	------------------------

符号 Mark	部品番号 Part No.	品 名 Part Name	材 質 Material	数量 Q'ty	寸 法 ・ 規 格 Size ・ Spec.	備考 Note	
1	CE210H	キャブタイヤケーブル Cabtyre Cable	2PNCTS Rubber insulated flexible cables	20 m	単価は1m毎,販売は5m毎 22sq Price:per a meter/Sales:per 5 m		
2	NUM12A	六角ナット Hexagon Nut	SUS304 Stainless Steel	2	M12 1種		
3	SUM1232B	スタッドボルト Stud Bolt	SUS304 Stainless Steel	2	M12×L=50		
4	76136	パッキングランド Packing Gland	FC Cast Iron	1	~φ38		
5	70142	水切用ゴムパッキン Rubber Packing	合成ゴム Synthetic Rubber	1	φ35~38 D=φ75 L=114 パッキン座金72079は別売りです		
6	22136	スタフイングケース Stuffing Case	FC Cast Iron	1	φ38~φ55.8 4-M12		
7	AL120	コンパウンド Compound	エポキシ樹脂 Epoxy resin	120 cc	主剤・硬化剤は別売り	提供不可 Not for sales	
8	(*) OB11	Oリング O-ring	合成ゴム Synthetic Rubber	1	φ3.53 d=φ72.62		
9	SCU8	シャックル Shackle	SUS304 Stainless Steel	2	φ8		
10	77051	ケーブルクランプ用鎖 Chain	SUS304 Stainless Steel	1			
11	TT14-10	圧着端子 Tip	C1020PC Copper	1	14sq×R10		
12	TT22-10	圧着端子 Tip	C1020PC Copper	6	22sq×R10		
13	TT1.25-4	圧着端子 Tip	C1020PC Copper	3	1.25sq×R4		
14-1	731205	警告ラベルA (Jpn) Earth Label A	合成樹脂 Synthetic Resin	1	Japanese 35×100 A		
14-2	731209	警告ラベルAE (Eng) Earth Label AE	合成樹脂 Synthetic Resin	1	English 35×100		
15	74083SET	ケーブルクランプ Cable Clamp	FC Cast Iron	1 Set	φ35~φ38		
16	HUM820	六角穴付ボルト Hollow Set Bolt	SUS304 Stainless Steel	3	M8 × 20		
17	78003	絶縁チューブ Tube	合成樹脂 Synthetic Resin	6	22sq~60sq φ15		
18	78001	絶縁チューブ Tube	合成樹脂 Synthetic Resin	1	5.5sq~14sq φ10		
19	78004	絶縁チューブ Tube	合成樹脂 Synthetic Resin	3	0.75sq~3.5sq φ6		
20	BUM1235	六角ボルト Hexagon Bolt	SUS304 Stainless Steel	4	M12 × 35		
21	SWUM12B	スプリングワッシャ Spring Washer	SUS304 Stainless Steel	4	M12		
22	BUM1035	六角ボルト Hexagon Bolt	SUS304 Stainless Steel	6	M10 × 35		
23	SWUM10B	スプリングワッシャ Spring Washer	SUS304 Stainless Steel	6	M10		
24	22315	ターミナルボックスカバー Terminal Box Cover	FC Cast Iron	1	183×145 6-φ12		
25	TT14-5	圧着端子 Tip	C1020PC Copper	1	14sq×R5		
26	PUM58	ナベ小ネジ Screw	SUS304 Stainless Steel	1	M5 × 8		
27	SWUM5B	スプリングワッシャ Spring Washer	SUS304 Stainless Steel	1	M5		
28	TT22-B	圧着スリーブ Crimping Sleeve	C1020PC Copper	6	22sq		
29	78019	熱収縮チューブ Insulating Sleeve	合成樹脂 Synthetic Resin	12	TT22-B φ20×100 1m⇒78050		
30	TT1.25-B	圧着スリーブ Crimping Sleeve	C1020PC Copper	3	1.25sq		
31	78027	熱収縮チューブ Insulating Sleeve	合成樹脂 Synthetic Resin	3	TT1.25-B φ6×50 1m⇒78046		
32	(*) 40068	シートパッキン Seat Packing	合成ゴム Synthetic Rubber	1	180×140 6-φ11		
33	26065	アウトカバー Outer Cover	STK Mild Steel	1	φ496 L=584	お問合せください Ask	
34	HRU2.6-4.8	打込鉋 Rivet	SUS304 Stainless Steel	4	φ2.6 L=4.8		
35	73817	銘板 Name Plate	C2801P Brass	1	100×63 全刻印横長		
36	20196	モータフレーム Motor Frame	FC Cast Iron	1	U-2506C~U-2758B	お問合せください Ask	
37	B7312DBT	ベアリング Bearing	7312DBT Ball Bearing	1	7312DBTC3		
38	AW12	ベアリング座金 Bearing Washer	SS400 Mild Steel	1	7312		
39	AN12	ロックナット Lock Nut	S25C Mild Steel	1	7312		
40	(*) OB19	Oリング O-ring	合成ゴム Synthetic Rubber	1	φ3.53 d=φ98.02		
41	BUM820	六角ボルト Hexagon Bolt	SUS304 Stainless Steel	4	M8 × 20		
42	SWUM8B	スプリングワッシャ Spring Washer	SUS304 Stainless Steel	4	M8		

※ 部品の仕様・価格は予告なく変更になる場合があります。Price and parts specifications are subject to change without notice.  
※ 単価の欄に Askと記載有るものは別途お問い合わせください。Contact us for any item marked "Ask" in pricing. 15C092020

1/3 Page.	参照図 Fig.Draw.No.	Fig00127C	書類番号/Doc.No. 発行/day of issue	M30369J-KKC 28-Dec-2024
--------------	---------------------	-----------	---------------------------------	----------------------------

# U-2508C

口径 Discharge	200 mm	出力 OutPut	37 kW	製品コード Prodct Code	U2508C-2005-0000B U2508C-2006-0000C	電圧/周波数 Voltage/Hz	200V/50Hz 200V/60Hz
-----------------	--------	--------------	-------	----------------------	--	----------------------	------------------------

符号 Mark	部品番号 Part No.	品 名 Part Name	材 質 Material	数量 Q'ty	寸 法 ・ 規 格 Size ・ Spec.	備 考 Note	
43	T7000	潤滑油 Lubricant	タービン油 Turbine Oil	7 L	タービン油VG#32 Non-additive Turbine Oil	提供不可 Not for sales	
44	(*) OG300	Oリング O-ring	合成ゴム Synthetic Rubber	1	φ5.7 d=φ299.3		
45	(*) OH360	Oリング O-ring	合成ゴム Synthetic Rubber	1	φ4 d=φ360		
46	(*) 70179	Lパッキン L Packing	合成ゴム Synthetic Rubber	1	φ484.4 U-2506C,U-43010B		
47	HUM1670	六角穴付ボルト Hollow Set Bolt	SUS304 Stainless Steel	8	M16 × 70		
48	SWUM16B	スプリングワッシャ Spring Washer	SUS304 Stainless Steel	8	M16		
49	(*) OH475	Oリング O-ring	合成ゴム Synthetic Rubber	1	φ4 d=φ475		
50	SUM1635B	スタッドボルト Stud Bolt	SUS304 Stainless Steel	8	M16×L=59		
51	NUM16A	六角ナット Hexagon Nut	SUS304 Stainless Steel	8	M16 1種		
52	SWUM16B	スプリングワッシャ Spring Washer	SUS304 Stainless Steel	8	M16		
53	BUM1030	六角ボルト Hexagon Bolt	SUS304 Stainless Steel	6	M10×30		
54	SWUM10B	スプリングワッシャ Spring Washer	SUS304 Stainless Steel	6	M10		
55	45001	ラビリンスシール Labyrinth Seal	高クロム鋼鉄 High Chrome Alloy	1	d=φ55 D=φ75 H=19		
56	45004	ラビリンスシール Labyrinth Seal	高クロム鋼鉄 High Chrome Alloy	1	d=φ55 D=φ75 H=13		
57	BUM1650	六角ボルト Hexagon Bolt	SUS304 Stainless Steel	8	M16 × 50		
58	SWUM16B	スプリングワッシャ Spring Washer	SUS304 Stainless Steel	8	M16		
59-1	10244	インペラ (50Hz) Impeller	高クロム鋼鉄 High Chrome Alloy	1			
59-2	10947	インペラ (60Hz) Impeller	高クロム鋼鉄 High Chrome Alloy	1			
60	(*) OG230	Oリング O-ring	合成ゴム Synthetic Rubber	1	φ5.7 d=φ229.3		
61	BUM1235	六角ボルト Hexagon Bolt	SUS304 Stainless Steel	4	M12 × 35		
62	SWUM12B	スプリングワッシャ Spring Washer	SUS304 Stainless Steel	4	M12		
63	13110	マウスリング Mouth Ring	高クロム鋼鉄 High Chrome Alloy	1	d=φ150 D=φ180 t=14		
64	13069	サクションカバー Suction Cover	FC Cast Iron	1	D=φ290 t=41		
65	14067	ストレーナ Strainer	SS400 Mild Steel	1	φ18 φ500 H=220		
66	60051	ストレーナボルト Strainer Bolt	SS400 Mild Steel	4	M14×M14 L=186		
67	NUM16A	六角ナット Hexagon Nut	SUS304 Stainless Steel	4	M16 1種		
68	SWUM16B	スプリングワッシャ Spring Washer	SUS304 Stainless Steel	4	M16		
69	NCUM24A	六角袋ナット Hexagon Cup Nut	SUS304 Stainless Steel	1	M24 Domed Cap Nuts		
70	NUM24C	六角ナット Hexagon Nut	SUS304 Stainless Steel	1	M24 3種		
71	72026	インペラワッシャ Impeller Washer	SUS403 Stainless Steel	1	D=φ60 t=8		
72	K10835A	インペラキー Impeller Key	SUS403 Stainless Steel	1	B10×H8×L35 One Roundend		
73	12098	ケーシング Casing	FCD Ductile Cast Iron	1	U-2508C,2608C,2758B		
74	11052	ケーシングカバー Casing Cover	FC Cast Iron	1	U-2508C,2608C,2758B		
75	31021A	シャフトスリーブ Shaft Sleeve	SUS403 Stainless Steel	1			
76	72025	水切板 Water Shut Disk	SUS403 Stainless Steel	1	D=φ78 t=8		
77	24016	シールハウジング Seal Housing	FC Cast Iron	1	MW45		
78	PLUPT2A	六角穴付プラグ Hollow Set Plug	SUS304 Stainless Steel	2	1/4B Hexagon Socket Head		
79	TT004	浸水検出器リード線 Detector Leading Wire	-	1	L=150		
80	TT1.25-B	圧着スリーブ Crimping Sleeve	C1020PC Copper	1	1.25sq		
81	78011	熱収縮チューブ Insulating Sleeve	合成樹脂 Synthetic Resin	1	1.25Sq用 薄型		
82	(*) OP360	Oリング O-ring	合成ゴム Synthetic Rubber	1	φ8.4 d=φ359.5		
83	MW45	メカニカルシール Mechanical Seal	-	1 Set	φ45		

※ 部品の仕様・価格は予告なく変更になる場合があります。 Price and parts specifications are subject to change without notice.  
 ※ 単価の欄に Askと記載有るものは別途お問い合わせください。 Contact us for any item marked 'Ask' in pricing. 15C092020

2/3 Page.	参照図 Fig.Draw.No.	Fig00127C	書類番号/Doc. No. 発行/day of issue	M30369J-KKC 28-Dec-2024
--------------	---------------------	-----------	----------------------------------	----------------------------



# U-2508C

口径 Discharge	200 mm	出力 OutPut	37 kW	製品コード Prodct Code	U2508C-2005-0000B U2508C-2006-0000C	電圧/周波数 Voltage/Hz	200V/50Hz 200V/60Hz
-----------------	--------	--------------	-------	----------------------	--	----------------------	------------------------

符号 Mark	部品番号 Part No.	品 名 Part Name	材 質 Material	数量 Q'ty	寸 法 ・ 規 格 Size ・ Spec.	備考 Note	
84	24213	浸検ハウジング Detector Housing	FC Cast Iron	1	2020年6月～適用 製造番号より仕様要確認 (新)浸水検出器用		
85	WD020	浸水検出器 Infiltrative Water Detector	-	1	電極式		
86	SC557812T	オイルシール Oil Seal	アクリルゴム Synthetic Rubber	1	d=φ55 D=φ78 t=12		
87	23186	下部ブラケット Lower Bracket	FC Cast Iron	1	U-2506C～U-2758B	お問合せください Ask	
88	23187	ベアリング押工 Bearing Cover	FC Cast Iron	1	7312	お問合せください Ask	
89	BSM830	六角ボルト Hexagon Bolt	S25C Mild Steel	4	M8 × 30		
90	SWM8B	スプリングワッシャ Spring Washer	SWRH4A Stainless Steel	4	M8		
91	BUM815	六角ボルト Hexagon Bolt	SUS304 Stainless Steel	1	M8×15		
92	CSLWM8	コア止メシール Seal Washer	SUS+合成ゴム Stainless Steel+Synthetic Rubber	1	コア止メボルト用	提供不可 Not for sales	
93	51285	ステータ Stator	-	1	37-45kW-2P 200V	お問合せください Ask	
94	50210	ロータ Rotor	-	1	37-45kW-2P ロータ付きシャフトは別売	提供不可 Not for sales	
95	30191	モータシャフト Motor Shaft	SUS420J2 Stainless Steel	1	U-2506C～U-2508C ロータ付きシャフトは別売	提供不可 Not for sales	
96	BUM1670	六角ボルト Hexagon Bolt	SUS304 Stainless Steel	8	M16 × 70		
97	SWUM16B	スプリングワッシャ Spring Washer	SUS304 Stainless Steel	8	M16		
98	(*) 70179	Lパッキン L Packing	合成ゴム Synthetic Rubber	1	φ484.4 U-2506C,U-43010B		
99	(*) OP315	Oリング O-ring	合成ゴム Synthetic Rubber	1	φ8.4 d=φ314.5		
100	MTP-H	ミニチュアサーマルプロテクター Miniature Thermal Protector	-	3	F 150°C		
101	(*) OG110	Oリング O-ring	合成ゴム Synthetic Rubber	1	φ3.1 d=φ109.4		
102	B6310ZZ	ベアリング Bearing	6310ZZC3 Ball Bearing	1	6310ZZC3 d=φ50 D=φ120 B=27		
103	WW110	波ワッシャ Wave Washer	SK5 Hard Steel	1	6310		
104	22191	上部ブラケット Upper Bracket	FC Cast Iron	1	U43010B/U2506C	お問合せください Ask	
105	85053	溶接用相フランジ Companion Flange	SS400 Mild Steel	1	200ASGP管溶接用特殊フランジ		
106	(*) OG290	Oリング O-ring	合成ゴム Synthetic Rubber	1	φ5.7 d=φ289.3		
107	BUM2250	六角ボルト Hexagon Bolt	SUS304 Stainless Steel	6	M22 × 50		
108-1	731206	本体注意ラベルA (Jpn) Caution Label A	合成樹脂 Synthetic Resin	1	Japanese 100×60		
108-2	731210	本体注意ラベルAE (Eng) Caution Label AE	合成樹脂 Synthetic Resin	1	English 100×60		
109	72079	ケーブルパッキン座金 Washer	SUS Stainless Steel	1	t=4.5×75.5×42		
110	FI	フェルトリング Felt Ring	フェルト Felt	1	販売は5×5×2000mm/本 (L=750mm/本)		
111-1	74015T03	インペラカラー Impeller Collar	SUS304 Stainless Steel		d=39 D=60 b=11 t=0.3		
111-2	74015T05	インペラカラー Impeller Collar	SUS304 Stainless Steel		d=39 D=60 b=11 t=0.5		
111-3	74015T11	インペラカラー Impeller Collar	SUS304 Stainless Steel		d=39 D=60 b=11 t=1.1		
122-1	73629	周波数シール Frequency Label	テトロン Tetron	1	50Hz φ42		
122-2	73630	周波数シール Frequency Label	テトロン Tetron	1	60Hz φ42		
123	73438	検査合格シール Inspection Seal	テトロン Tetron	1	40×20		
901	U2508CPO	パッキンOリングセット Packing & O-ring Set	-	1	部品番号欄に(*)印の付いたもの (*) should be included.	別売り Optional Parts	
902	90033	フランジ付吐出管 Discharge Pipe With Flange	SS+SGP Mild Steel	1	JIS10K200A 6-φ25 P.C.D.355 L=200	別売り Optional Parts	
903	AL	コンパウンド Compound	エポキシ樹脂 Epoxy resin	1 CC	主剤(AL):硬化剤(HY951)/100:9～10 1Kg	別売り Optional Parts	
904	HY951	アラルダイト(硬化剤) -	-	1	主剤(AL):硬化剤(HY951)/100:9～10 100g	別売り Optional Parts	
905	85052	溶接用相フランジ Companion Flange	SS400 Mild Steel	1	150ASGP管溶接用特殊フランジ	別売り Optional Parts	
906	85054	溶接用相フランジ Companion Flange	SS400 Mild Steel	1	250ASGP管溶接用特殊フランジ	別売り Optional Parts	
907	90034	フランジ付吐出管 Discharge Pipe With Flange	SS400 Mild Steel	1	JIS10K150A 6-φ25 P.C.D.355 L=200	別売り Optional Parts	
908	90032	フランジ付吐出管 Discharge Pipe With Flange	SS400 Mild Steel	1	JIS10K250A L=200	別売り Optional Parts	
909	R50210U	ロータ付シャフト Shaft with Rotor		1		お問合せください Ask	

※ 部品の仕様・価格は予告なく変更になる場合があります。Price and parts specifications are subject to change without notice.  
※ 単価の欄に Askと記載有るものは別途お問い合わせください。Contact us for any item marked 'Ask' in pricing. 15C092020

3/3 Page.	参照図 Fig.Draw.No.	Fig00127C	書類番号/Doc. No. 発行/day of issue	M30369J-KKC 28-Dec-2024
--------------	---------------------	-----------	----------------------------------	----------------------------