



## 0047B-GV Ver 201906

## FORECAST ON PUMP CHARACTERISTICS

## ポンプ想定曲線図

P	
枚数	

大塚製作所

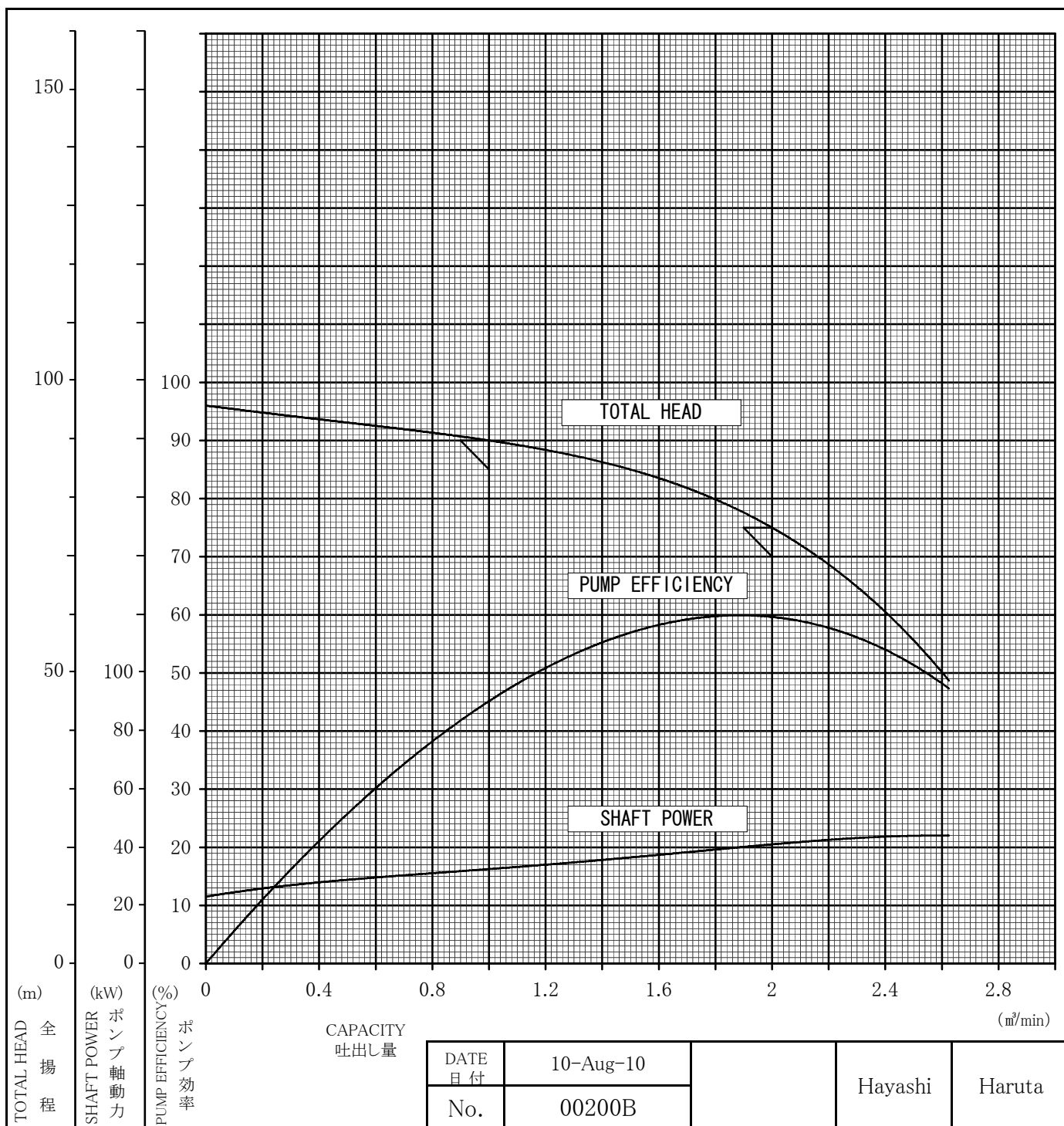
TYPE  
形式

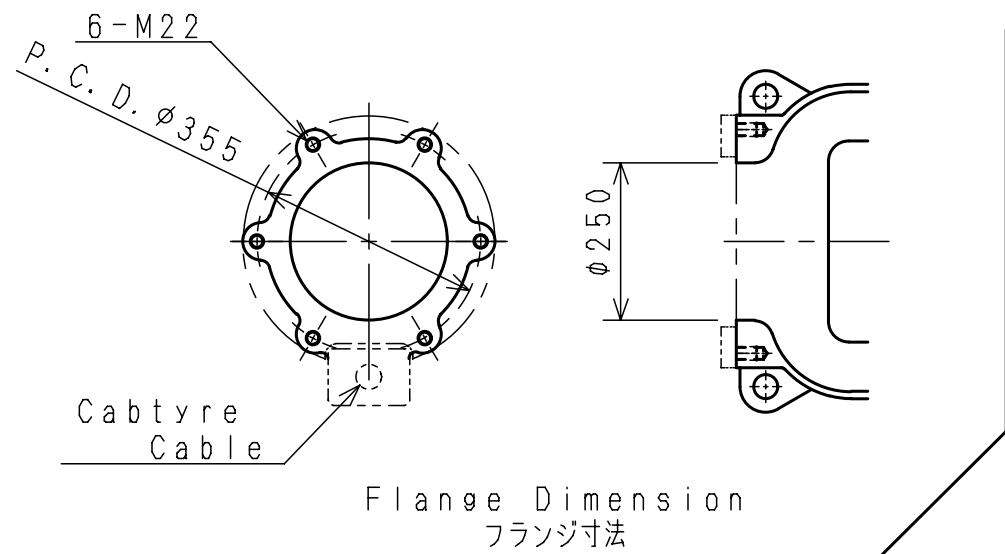
U-2606C

DISCH.DIA  
口径

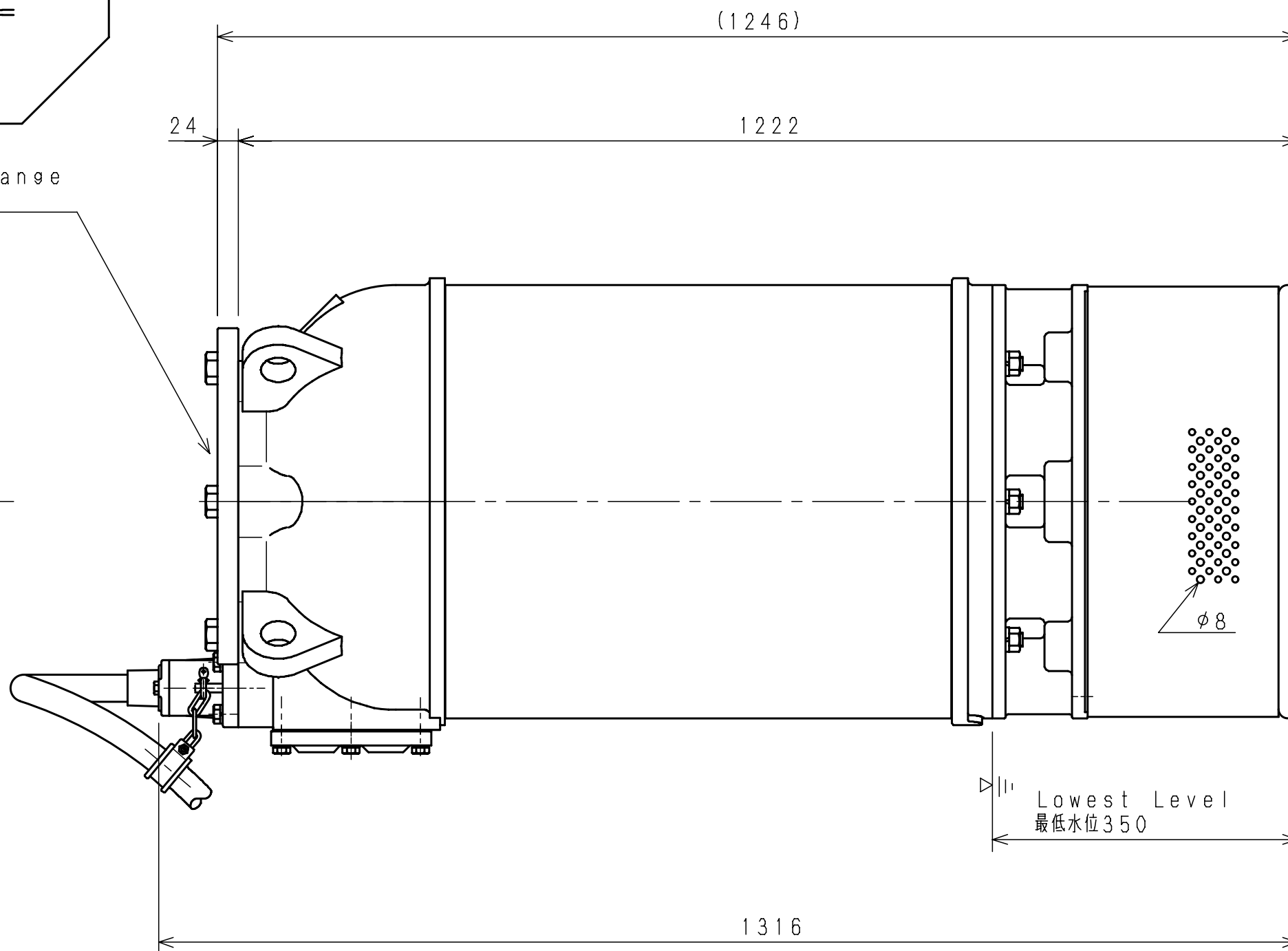
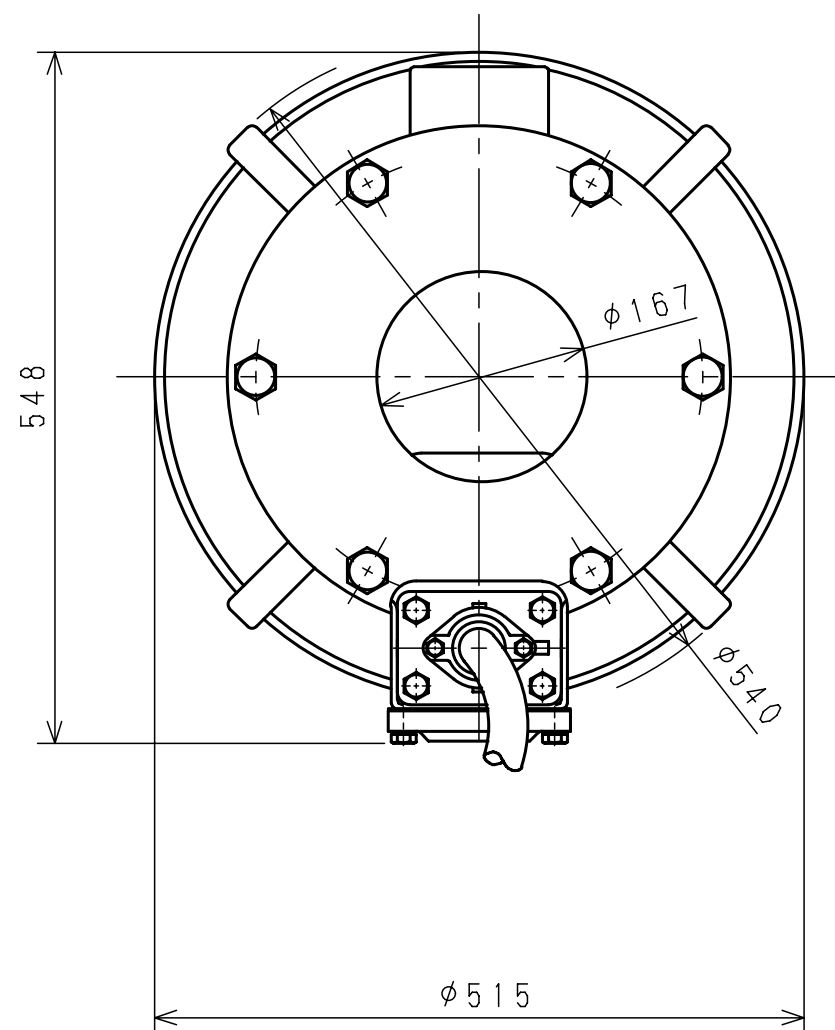
150 mm 1 st.

	TEST LIQUID 試験揚液	CAPACITY 吐出量(m <sup>3</sup> /min)	TOTAL HEAD 全揚程(m)	SYNCHRONOUS SPEED 同期速度(min <sup>-1</sup> )	SHAFT POWER ポンプ軸動力(kW)	PUMP EFFICIENCY ポンプ効率(%)
SPECIFICATION 規定項目	WATER 清水	1.0 / 2.0	90 / 75	3000 (50Hz) 3600 (60Hz)	45	

NOTE  
記事:



150A Companion Flange  
150A 溶接用相フランジ



Note 記事	B:Change of the terminal box cover.	Approved 承認	Date 年月日	Sign 署名	Scale 尺度	Title / 表題 External Diagram 外形寸法図 (標準)	Dwg. No. / 図面番号	
	Add Flange Dimension. '17.08.18 Koizumi		Apr. 14, 2008	Uemura	1/6		T 30083	A B
			Apr. 14, 2008	Hayashi		Type / 形式 ELECTRIC SUBMERSIBLE PUMP	<b>SAKURAGAWA PUMP MFG. CO. LTD.</b> <b>サクラ川ポンプ製作所</b>	
			Apr. 14, 2008	Haruta		U-2606C		

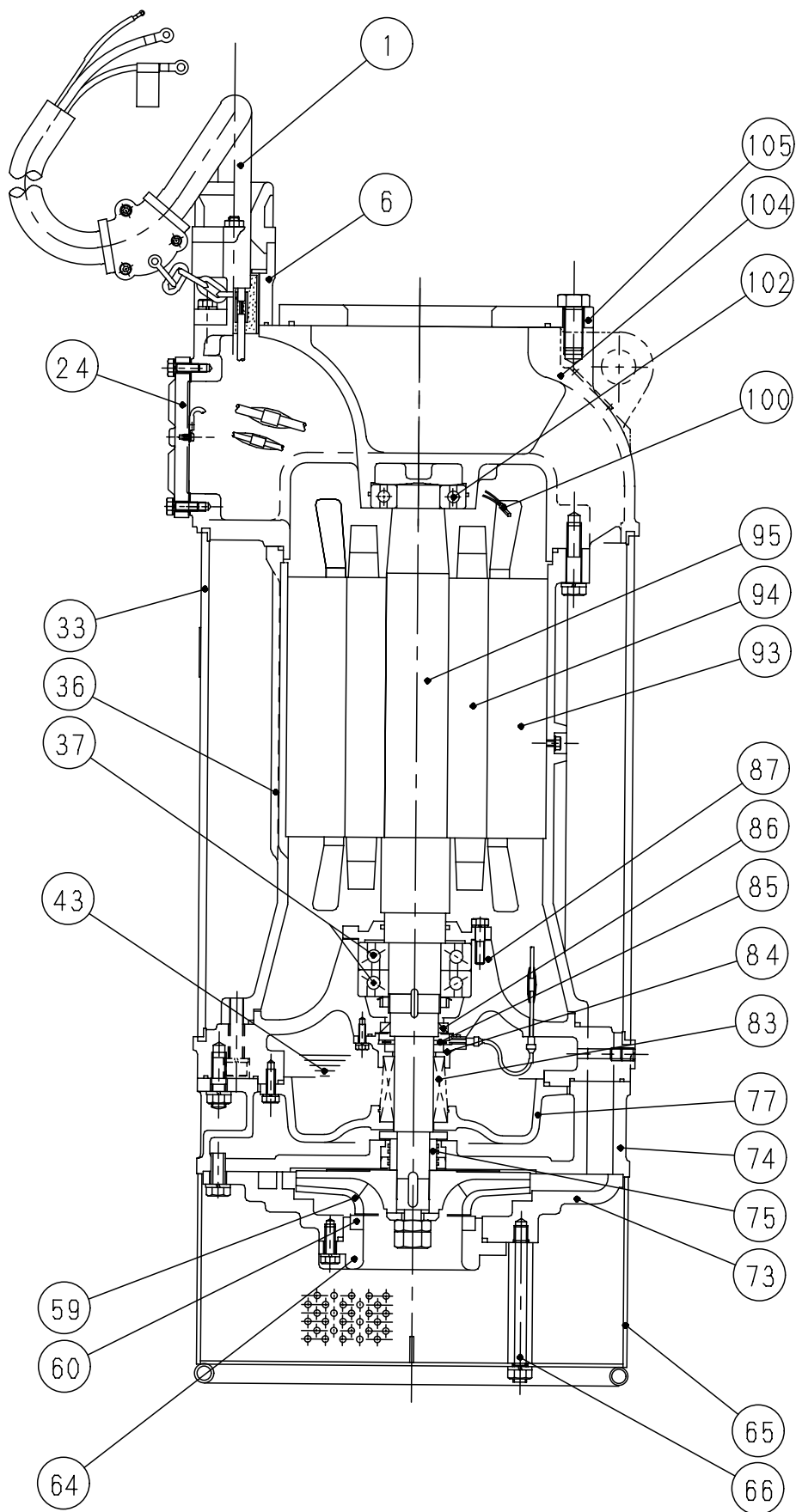
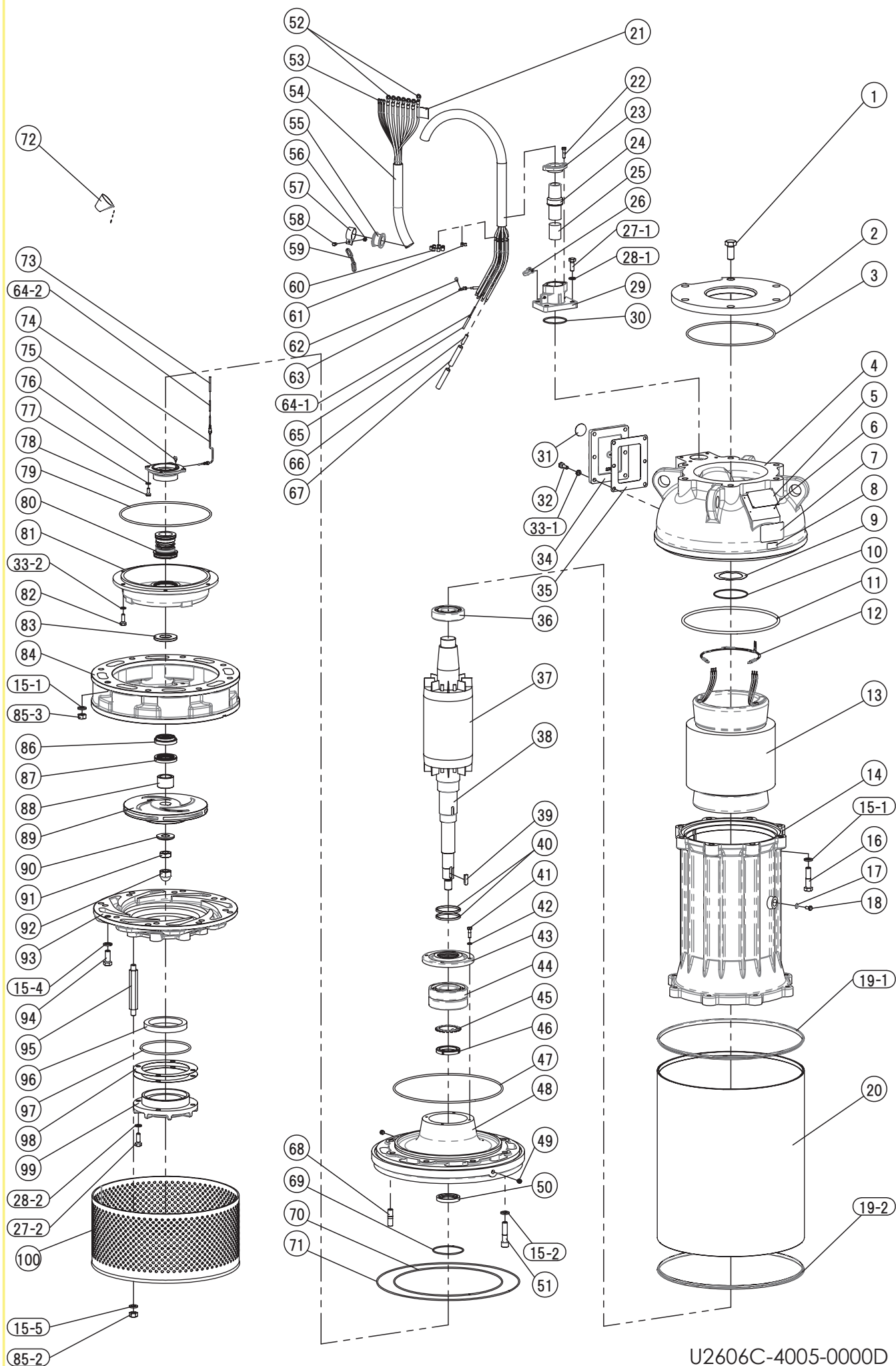


Fig 00126 C KZ

符号 Mark	品 名 Part Name	材 質 ・ 備 考 Material ・ Note
1	キャブタイヤケーブル Cabtyre Cable	2PNCTS Rubber insulated flexible cables
6	スタフィングケース Stuffing Case	FC200 Cast Iron
24	ターミナルボックスカバー Terminal Box Cover	FC200 Cast Iron
33	アウトカバー Outer Cover	STK Mild Steel
36	モータフレーム Motor Frame	FC200 Cast Iron
37	ベアリング Bearing	7312DBT Ball Bearing
43	潤滑油 Lubricant	タービン油 Turbine Oil
59	インペラ Impeller	高クロム鋳鉄 High Chrome Alloy
60	マウスリング Mouth Ring	高クロム鋳鉄 High Chrome Alloy
64	サクシヨンマウス Suction Mouth	FC250 Cast Iron
65	ストレーナ Strainer	SS400 Mild Steel
66	ストレーナボルト Strainer Bolt	SS400 Mild Steel
73	ケーシング Casing	FC250 Cast Iron
74	ケーシングカバー Casing Cover	FC250 Cast Iron
75	シャフトスリーブ Shaft Sleeve	SUS403 Stainless Steel
77	シールハウジング Seal Housing	FC200 Cast Iron
83	メカニカルシール Mechanical Seal	MW45 -
84	浸検ハウジング Detector Housing	FC250 Cast Iron
85	浸水検出器 Infiltrative Water Detector	電極式 Electrode type
86	オイルシール Oil Seal	アクリルゴム Synthetic Rubber
87	下部ブラケット Lower Bracket	FC200 Cast Iron
93	ステータ Stator	-
94	ロータ Rotor	-
95	モータシャフト Motor Shaft	SUS420J2 Stainless Steel
100	ミニチュアサーマルプロテクター Miniature Thermal Protector	MTP -
102	ベアリング Bearing	6310ZZ Ball Bearing
104	上部ブラケット Upper Bracket	FC200 Cast Iron
105	溶接用相フランジ Companion Flange	SS400 Mild Steel

	Date	Sign	Title	構造図 Construction Diagram	Dwg No.	
Approved	2010/5/31	Hayashi			Type	U-2506C U-2606C U-2756B
Checked	2010/5/31	Hayashi				
Drawn	2010/5/31	Haruta				
Fig.No.	Fig00126C-KZ				株式会社 桜川ポンプ製作所 SAKURAGAWA PUMP MFG.CO.LTD.	




U2606C-4005-0000D

符号 Mark	部品番号 Part No.	品 名 Part Name	材 質 Material	数量 Q'ty	寸 法 ・ 規 格 Size ・ Spec.	備考 Note	重量(kg) Weight
1	BUM2250	六角ボルト Hexagon Bolt	SUS304 Stainless Steel	6	M22 × 50		
2	85052	溶接用相フランジ Companion Flange	SS400 Mild Steel	1	150ASGP管溶接用特殊フランジ		18.0
3	(*) OG290	Oリング O-ring	合成ゴム Synthetic Rubber	1	φ 5.7 d=φ 289.3		
4	22191	上部ブラケット Upper Bracket	FC Cast Iron	1	U43010B/U2506C		94.0
5	73817	銘板 Name Plate	C2801P Brass	1	100×63 全刻印横長		
6	HRU2.6-4.8	打込鋌 Rivet	SUS304 Stainless Steel	4	φ 2.6 L=4.8		
7-1	731206	本体注意ラベルA (Jpn) Caution Label A	合成樹脂 Synthetic Resin	1	Japanese 100×60		
7-2	731210	本体注意ラベルAE (Eng) Caution Label AE	合成樹脂 Synthetic Resin	1	English 100×60		
8	73438	検査合格シール Inspection Seal	テトロン Tetron	1	40×20		
9	WW110	波ワッシャ Wave Washer	SK5 Hard Steel	1	ww110		
10	(*) OG110	Oリング O-ring	合成ゴム Synthetic Rubber	1	φ 3.1 d=φ 109.4		
11	(*) OP315	Oリング O-ring	合成ゴム Synthetic Rubber	1	φ 8.4 d=φ 314.5		
12	MTP-H	ミニチュアサーマルプロテクター Miniature Thermal Protector	-	3	F 150℃		
13	51390	ステータ Stator	-	1	45kW-2P 400V		
14	20196	モータフレーム Motor Frame	FC Cast Iron	1	U-2506C～U-2758B		
15-1	SWUM16B	スプリングワッシャ Spring Washer	SUS304 Stainless Steel	8	M16		
15-2	SWUM16B	スプリングワッシャ Spring Washer	SUS304 Stainless Steel	8	M16		
15-3	SWUM16B	スプリングワッシャ Spring Washer	SUS304 Stainless Steel	8	M16		
15-4	SWUM16B	スプリングワッシャ Spring Washer	SUS304 Stainless Steel	8	M16		
15-5	SWUM16B	スプリングワッシャ Spring Washer	SUS304 Stainless Steel	4	M16		
16	BUM1670	六角ボルト Hexagon Bolt	SUS304 Stainless Steel	8	M16 × 70		
17	CSLWM8	コア止メシール Seal Washer	SUS+合成ゴム Stainless Steel+Synthetic Rubber	1	コア止メボルト用		
18	BUM815	六角ボルト Hexagon Bolt	SUS304 Stainless Steel	1	M8×15		
19-1	(*) 70179	Lパッキン L Packing	合成ゴム Synthetic Rubber	1	φ 484.4 U-2506C,U-43010B		
19-2	(*) 70179	Lパッキン L Packing	合成ゴム Synthetic Rubber	1	φ 484.4 U-2506C,U-43010B		
20	26065	アウトカバー Outer Cover	STK Mild Steel	1	φ 496 L=584		37.0
21-1	731205	警告ラベルA (Jpn) Earth Label A	合成樹脂 Synthetic Resin	1	Japanese 35×100		
21-2	731209	警告ラベルAE (Eng) Earth Label AE	合成樹脂 Synthetic Resin	1	English 35×100		
22	BUM830	六角ボルト Hexagon Bolt	SUS304 Stainless Steel	2	M8×30		
23	76126	ゴムスリーブ押エ Gland	FC Cast Iron	1	～φ 35 2-M8 P=70		
24	70117	ゴムスリーブ Rubber Sleeve	合成ゴム Synthetic Rubber	1	～φ 32.1 D=φ 52 72078を含む		
25	AL200	コンパウンド Compound	エポキシ樹脂 Epoxy resin	200 cc	主剤HY951:硬化剤AL 100:9～10		
26	SCU8	シャックル Shackle	SUS304 Stainless Steel	1	φ 8-幅17		
27-1	BUM1235	六角ボルト Hexagon Bolt	SUS304 Stainless Steel	4	M12 × 35		
27-2	BUM1235	六角ボルト Hexagon Bolt	SUS304 Stainless Steel	4	M12 × 35		
28-1	SWUM12B	スプリングワッシャ Spring Washer	SUS304 Stainless Steel	4	M12		
28-2	SWUM12B	スプリングワッシャ Spring Washer	SUS304 Stainless Steel	4	M12		
29	22195	スタフィングケース Stuffing Case	FC Cast Iron	1	～φ 35 4-M12 60×100		2.2
30	(*) OB11	Oリング O-ring	合成ゴム Synthetic Rubber	1	φ 3.53 d=φ 72.62		
31-1	73629	周波数シール (50Hz) Frequency Label	テトロン Tetron	1	50Hz φ 42		
31-2	73630	周波数シール (60Hz) Frequency Label	テトロン Tetron	1	60Hz φ 42		
32	BUM1035	六角ボルト Hexagon Bolt	SUS304 Stainless Steel	6	M10 × 35		
33-1	SWUM10B	スプリングワッシャ Spring Washer	SUS304 Stainless Steel	6	M10		
33-2	SWUM10B	スプリングワッシャ Spring Washer	SUS304 Stainless Steel	6	M10		
製品コード① : U2606C-4005-0000D 製品コード② : U2606C-4006-0000C			記事:標準:400V		名称:Title		
来歴:History					部 品 明 細 図		
I 3D化 2025-08-12 山形					CONSTRUCTION DIAGRAM		
G No.92,901変更No.114追加 2019-06-07 保野					書類番号 Doc. No.		
F No.22,26,27,69,75部品番号変更 2017-05-18 小泉					M30375I		
F 2017年度版 111,112,113部品番号追加					1/3		
			形式:Type		U-2606C		
			※ 警告ラベル、注意ラベルの類は和文又は英文どちらか一方が付属 します Either Japanese or English is attached for the labels.		参照図 Fig.Draw.No.		
					U2606C-4005-0000D-Fig		
					Page. 2025/8/26		
					サクラ川ポンプ製作所 SAKURAGAWA PUMP MFG.CO.LTD.		
					※ 部品の重量は参考値です Weight of each part is reference value 00527-3C		

符号 Mark	部品番号 Part No.	品 名 Part Name	材 質 Material	数量 Q'ty	寸 法 ・ 規 格 Size ・ Spec.	備考 Note	重量(kg) Weight
34	22315	ターミナルボックスカバー Terminal Box Cover	FC Cast Iron	1	183×145 6-φ12		3.4
35	(*) 40068	シートパッキン Seat Packing	合成ゴム Synthetic Rubber	1	180×140 6-φ11		
36	B6310ZZ	ベアリング Bearing	6310ZZC3 Ball Bearing	1	B6310ZZC3 d=φ50 D=φ120 B=27		1.1
37	50210	ロータ Rotor	- -	1	37-45kW-2P		
38	30191	モータシャフト Motor Shaft	SUS420J2 Stainless Steel	1	U-2506C~U-2508C		
39	K10835A	インペラキー Impeller Key	SUS403 Stainless Steel	1	B10×H8×L35 One Roundend		
40	FI	フェルトリング Felt Ring	フェルト Felt	2	5×5×2m		
41	BUM830	六角ボルト Hexagon Bolt	SUS304 Stainless Steel	4	M8×30		
42	SWUM8B	スプリングワッシャ Spring Washer	SUS304 Stainless Steel	4	M8		
43	23187	ベアリング押エ Bearing Cover	FC Cast Iron	1	7312		1.8
44	B7312DBT	ベアリング Bearing	7312DBT Ball Bearing	1	7312DBTC3		3.5
45	AW12	ベアリング座金 Bearing Washer	SS400 Mild Steel	1	7312		
46	AN12	ロックナット Lock Nut	S25C Mild Steel	1	7312		
47	(*) OP360	Oリング O-ring	合成ゴム Synthetic Rubber	1	φ8.4 d=φ359.5		
48	23186	下部ブラケット Lower Bracket	FC Cast Iron	1	U-2506C~U-2758B		54.0
49	PLUPT2A	六角穴付プラグ Hollow Set Plug	SUS304 Stainless Steel	2	1/4B Hexagon Socket Head		
50	SC557812T	オイルシール Oil Seal	アクリルゴム Synthetic Rubber	1	d=φ55 D=φ78 t=12		
51	HUM1670	六角穴付ボルト Hollow Set Bolt	SUS304 Stainless Steel	8	M16 × 70		
52	TT14-8	圧着端子 Tip	C1020PC Copper	7	14sq×R8		
53	TT1.25-4	圧着端子 Tip	C1020PC Copper	3	1.25sq×R4		
54	CE210G	キャブタイヤケーブル Cabtyre Cable	2PNCSTS Rubber insulated flexible cables	20 m	単価は1m毎販売は5m毎 14sq Price:per a meter/Sales:per 5 m		1.8
55	70109	ゴムブッシュ Rubber Bush	合成ゴム Synthetic Rubber	1	d=φ31.8 D=φ39		
56	NUM6A	六角ナット Hexagon Nut	SUS304 Stainless Steel	1	M6		
57	74070	ケーブルクランプ Cable Clamp	SUS304 Stainless Steel	1	d=φ38 B=20		
58	BUM620	六角ボルト Hexagon Bolt	SUS304 Stainless Steel	1	M6×20		
59	77006	ケーブルクランプ用鎖 Chain	SUS304 Stainless Steel	1	d=φ4		
60	78001	絶縁チューブ Tube	合成樹脂 Synthetic Resin	7	5.5sq~14sq φ10-40mm		
61	78004	絶縁チューブ Tube	合成樹脂 Synthetic Resin	3	0.75sq~3.5sq φ6		
62	PUM58W	ナベ小ネジ Screw	SUS304 Stainless Steel	1	M5×8 SW付		
63	TT14-5	圧着端子 Tip	C1020PC Copper	1	14sq×R5		
64-1	TT1.25-B	圧着スリーブ Crimping Sleeve	C1020PC Copper	3	1.25sq		
64-2	TT1.25-B	圧着スリーブ Crimping Sleeve	C1020PC Copper	1	1.25sq		
65	78027	熱収縮チューブ Insulating Sleeve	合成樹脂 Synthetic Resin	3	TT1.25-B φ6×50 1m⇒78046		
66	TT14-B	圧着スリーブ Crimping Sleeve	C1020PC Copper	6	14sq		
67	78018	熱収縮チューブ Insulating Sleeve	合成樹脂 Synthetic Resin	12	TT14-B φ15×90 1m⇒78049		
68	SUM1635B	スタッドボルト Stud Bolt	SUS304 Stainless Steel	8	M16×L=59		
69	(*) OB19	Oリング O-ring	合成ゴム Synthetic Rubber	1	φ3.53 d=φ98.02		
70	(*) OH360	Oリング O-ring	合成ゴム Synthetic Rubber	1	φ4 d=φ360		
71	(*) OH475	Oリング O-ring	合成ゴム Synthetic Rubber	1	φ4 d=φ475		
72	T7000	潤滑油 Lubricant	タービン油 Turbine Oil	7 L	Non-additive Turbine Oil		
73	78011	熱収縮チューブ Insulating Sleeve	合成樹脂 Synthetic Resin	1	1.25Sq用 薄型		
74	TT004	浸水検出器リード線 Detector Leading Wire	- -	1	L=150		
75	WD020	浸水検出器 Infiltrative Water Detector	- -	1	電極式		
76	24213	浸検ハウジング Detector Housing	FC Cast Iron	1	MW45 & WD020		1.1

製品コード①: U2606C-4005-0000D 製品コード②: U2606C-4006-0000C		記事:標準:400V	名称:Title  部品明細図  CONSTRUCTION DIAGRAM	書類番号 Doc. No.	M30375I	2/3
来歴:History				参照図 Fig.Draw.No.	U2606C-4005-0000D-Fig	Page. 2025/8/26
I 3D化 2025-08-12 山形			形式:Type  U-2606C	サクラ川ポンプ製作所 SAKURAGAWA PUMP MFG.CO.LTD. ※ 部品の重量は参考値です Weight of each part is reference value 00527-30		
G No.92,901変更No.114追加 2019-06-07 保野						
F No.22,26,27,69,75部品番号変更 2017-05-18 小泉						
F 2017年度版 111,112,113部品番号追加						



符号 Mark	部品番号 Part No.	品 名 Part Name	材 質 Material	数量 Q'ty	寸 法 ・ 規 格 Size ・ Spec.	備考 Note	重量(kg) Weight
77	SWUM8B	スプリングワッシャ Spring Washer	SUS304 Stainless Steel	4	M8		
78	BUM820	六角ボルト Hexagon Bolt	SUS304 Stainless Steel	4	M8 × 20		
79	(*) OG300	Oリング O-ring	合成ゴム Synthetic Rubber	1	φ 5.7 d=φ 299.3		
80	MW45	メカニカルシール Mechanical Seal	-	1 Set	φ 45		
81	24016	シールハウジング Seal Housing	FC Cast Iron	1	MW45		10.8
82	BUM1030	六角ボルト Hexagon Bolt	SUS304 Stainless Steel	6	M10 × 30		
83	72025	水切板 Water Shut Disk	SUS403 Stainless Steel	1	D=φ 78 t=8		
84-1	11037	ケーシングカバー (50Hz) Casing Cover	FC Cast Iron	1	U-2506C/50Hz		50.0
84-2	11052	ケーシングカバー (60Hz) Casing Cover	FC Cast Iron	1	U-2508C,2608C,2758B		49.0
85-1	NUM16A	六角ナット Hexagon Nut	SUS304 Stainless Steel	8	M16		
85-2	NUM16A	六角ナット Hexagon Nut	SUS304 Stainless Steel	4	M16		
86	45001	ラビリンスシール Labyrinth Seal	高クロム鑄鉄 High Chrome Alloy	1	d=φ 55 D=φ 75 H=19		
87	45004	ラビリンスシール Labyrinth Seal	高クロム鑄鉄 High Chrome Alloy	1	d=φ 55 D=φ 75 H=13		
88	31021A	シャフトスリーブ Shaft Sleeve	SUS403 Stainless Steel	1	φ 54 L=35.5 内径38		0.3
89-1	10870	インペラ (50Hz) Impeller	高クロム鑄鉄 High Chrome Alloy	1			9.0
89-2	10319	インペラ (60Hz) Impeller	高クロム鑄鉄 High Chrome Alloy	1			8.5
90	72026	インペラワッシャ Impeller Washer	SUS403 Stainless Steel	1	D=φ 60 t=8		
91	NUM24C	六角ナット Hexagon Nut	SUS304 Stainless Steel	1	M24		
92	NCUM24A	六角袋ナット Hexagon Cup Nut	SUS304 Stainless Steel	1	M24 Domed Cap Nuts		
93-1	12163	ケーシング (50Hz) Casing	FC Cast Iron	1			31.0
93-2	12164	ケーシング (60Hz) Casing	FC Cast Iron	1			31.5
94	BUM1640	六角ボルト Hexagon Bolt	SUS304 Stainless Steel	8	M16 × 40		
95	60033	ストレーナボルト Strainer Bolt	SS400 Mild Steel	4	M16 × M16 L=176		0.6
96	13094	マウスリング Mouth Ring	高クロム鑄鉄 High Chrome Alloy	1	φ 144 t=18		0.9
97	(*) OG160	Oリング O-ring	合成ゴム Synthetic Rubber	1	φ 5.7 d=φ 159.3		
98-1	71090-02	調整シート Gap Adjustment Sheet	合成樹脂 Synthetic Resin		内径φ 161 t=0.2		
98-2	71090-03	調整シート Gap Adjustment Sheet	合成樹脂 Synthetic Resin		内径φ 161 t=0.3		
99	13036	サクシヨンマウス Suction Mouth	FC Cast Iron	1	D=216 t=64 U-2606C		5.5
100	14036	ストレーナ Strainer	SS400 Mild Steel	1	φ 8 φ 496 H=242		18.0
901	U2506CPO	パッキンOリングセット Packing & O-ring Set	* マークを含む * included.	1	部品番号欄に(*)印の付いたもの (*) should be included.	別売り Optional Parts	
902	90034	フランジ付吐出管 Discharge Pipe With Flange	SS400 Mild Steel	1	JIS10K150A 6-φ 25 P.C.D355 L=200	別売り Optional Parts	28.5
903	AL	コンパウンド Compound	エポキシ樹脂 Epoxy resin	1	1kg/主剤:AL:硬化剤HY951 100:9~10	別売り Optional Parts	1.1
904	HY951	エポキシ樹脂(硬化剤)	エポキシ樹脂 Epoxy resin	1	100g/主剤:AL:硬化剤HY951 100:9~10	別売り Optional Parts	
905	85053	溶接用相フランジ Companion Flange	SS400 Mild Steel	1	200ASGP管溶接用特殊フランジ	別売り Optional Parts	15.0
906	85054	溶接用相フランジ Companion Flange	SS400 Mild Steel	1	250ASGP管溶接用特殊フランジ	別売り Optional Parts	11.0
907	90033	フランジ付吐出管 Discharge Pipe With Flange	SS+SGP Mild Steel	1	JIS10K200A 6-φ 25 P.C.D.355 L=200	別売り Optional Parts	28.5
908	90032	フランジ付吐出管 Discharge Pipe With Flange	SS400 Mild Steel	1	JIS10K250A L=200	別売り Optional Parts	31.6
909	R50210U	ロータ付シャフト Shaft with Rotor		1		別売り Optional Parts	44.0
製品コード①: U2606C-4005-0000D 製品コード②: U2606C-4006-0000C			Date Sign. Approved 2007-05-29 Uemura Checked 2007-05-29 Hayashi		名称: Title 部 品 明 細 図 CONSTRUCTION DIAGRAM		
来歴: History I 3D化 2025-08-12 山形 			Drawn 2007-05-29 Haruta		書類番号 Doc. No. M30375I 2/2		
G No.92,901変更No.114追加 2019-06-07 保野			F No.22,26,27,69,75部品番号変更 2017-05-18 小泉		参照図 Fig.Draw.No. U2606C-4005-0000D-Fig Page. 2025/8/26		
F 2017年度版 111,112,113部品番号追加			形式: Type U-2606C		形式: Type U-2606C		
			※ 警告ラベル、注意ラベルの類は和文又は英文どちらか一方が付属 します Either Japanese or English is attached for the labels.		※ 部品の重量は参考値です Weight of each part is reference value		
					00527-3C		