



U 形水中ポンプ 仕様書

1. ポンプ	形 式										U-2756B 標準																			
	口 径										150 mm																			
	全 揚 程										90 m																			
	吐 出 量										2.0 m ³ /min																			
2. モーター	形 式										乾式水中形三相誘導電動機																			
	出 力					55	kW					極 数					2	極												
	電 圧					400	V					絶縁階級					F	種												
	周波数					50	Hz					電 流					98	A												
	始動方式										スター・デルタ始動																			
	軸 受					上部					6310ZZ					下部					7312DBT									
3. 軸封装置	モーター側										ダブルタイプメカニカルシール										MW45					ステンレス × カーボン				
	インペラ側																									超硬 × 超硬				
	潤 滑 油					タービン油第1種 (ISO VG32)										7.0					リットル									
4. モーター保護装置	モーター内蔵:ミニチュアサーマルプロテクタ + 浸水検出器																													
5. キャブタイヤケーブル											6C × 22					mm ²														
											1C × 14					mm ²														
	2PNCTS					3C × 0.75					mm ²					20 m 仕上径 φ					37.6 mm									
6. 主要部品材質及び塗装	インペラ:高クロム铸铁										指定色 黄色(桜川色)																			
	ケーシング:FC250																													
	モータフレーム:FC200																													
	ブラケット類:FC200																													
	モータシャフト:SUS420J2																													
	サクシオンマウス:FC250																													
	ケーシングカバー:FC250																													
	接液部ボルト・ナット:SUS304																													
7. 寸法・質量	最大径: 550 mm										最大高さ: 1387 mm										ポンプ本体質量: 545 kg									
	※ 正式な寸法は外形寸法図にてご確認ください																													
8. 備考	吐出口:150A溶接用相フランジ																													

FORECAST ON PUMP CHARACTERISTICS

ポンプ想定曲線図

P	
枚数	

株式会社 桜川ポンプ製作所
SAKURAGAWA PUMP MFG.CO.,LTD.

TYPE
形式

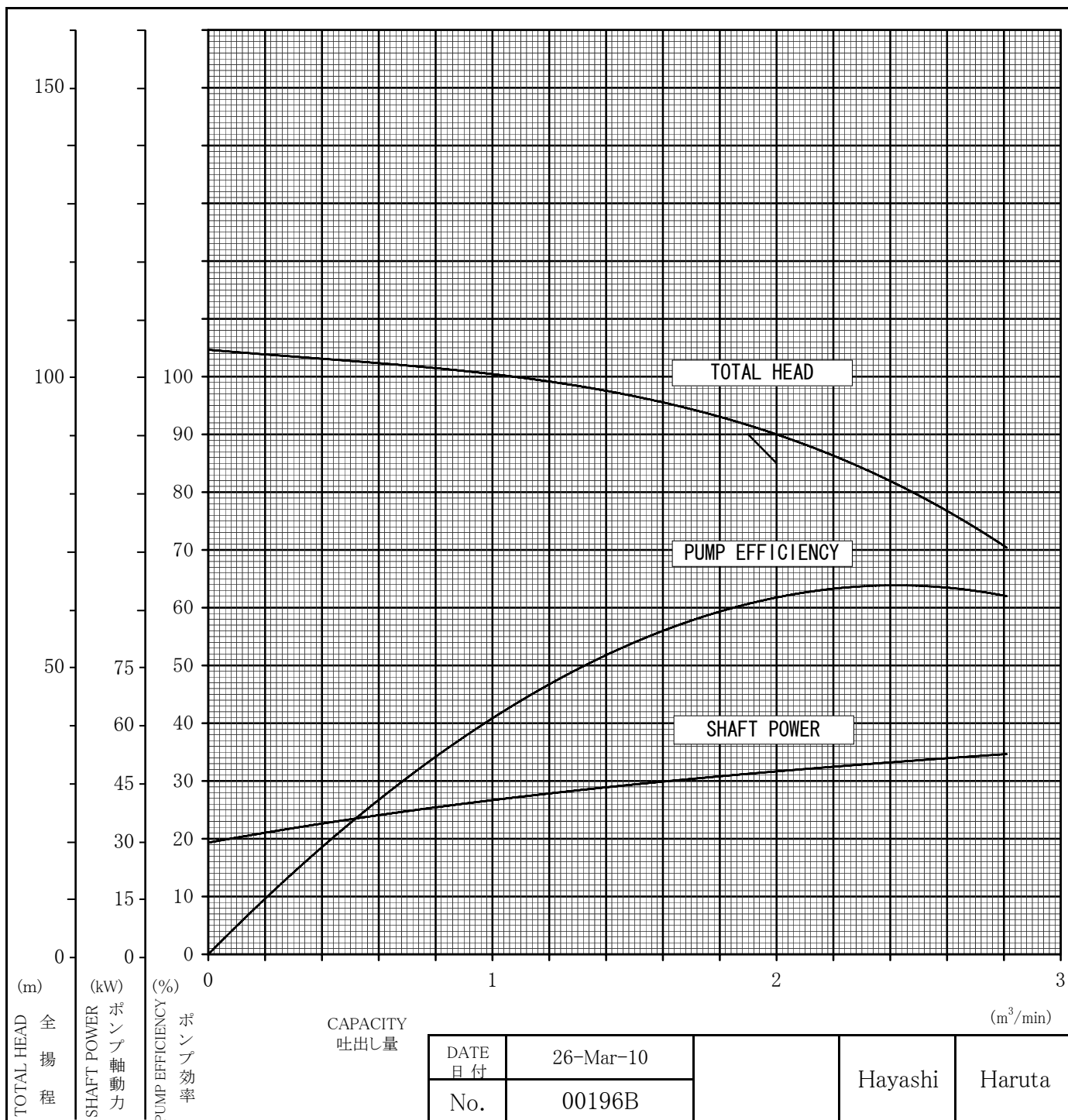
U-2756B

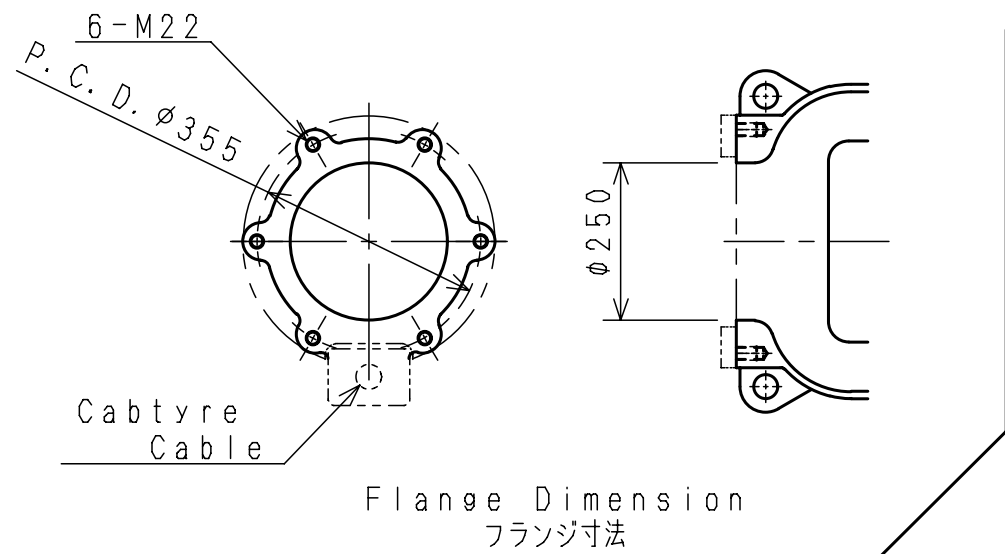
DISCH.DIA
口径

150 mm 1 st.

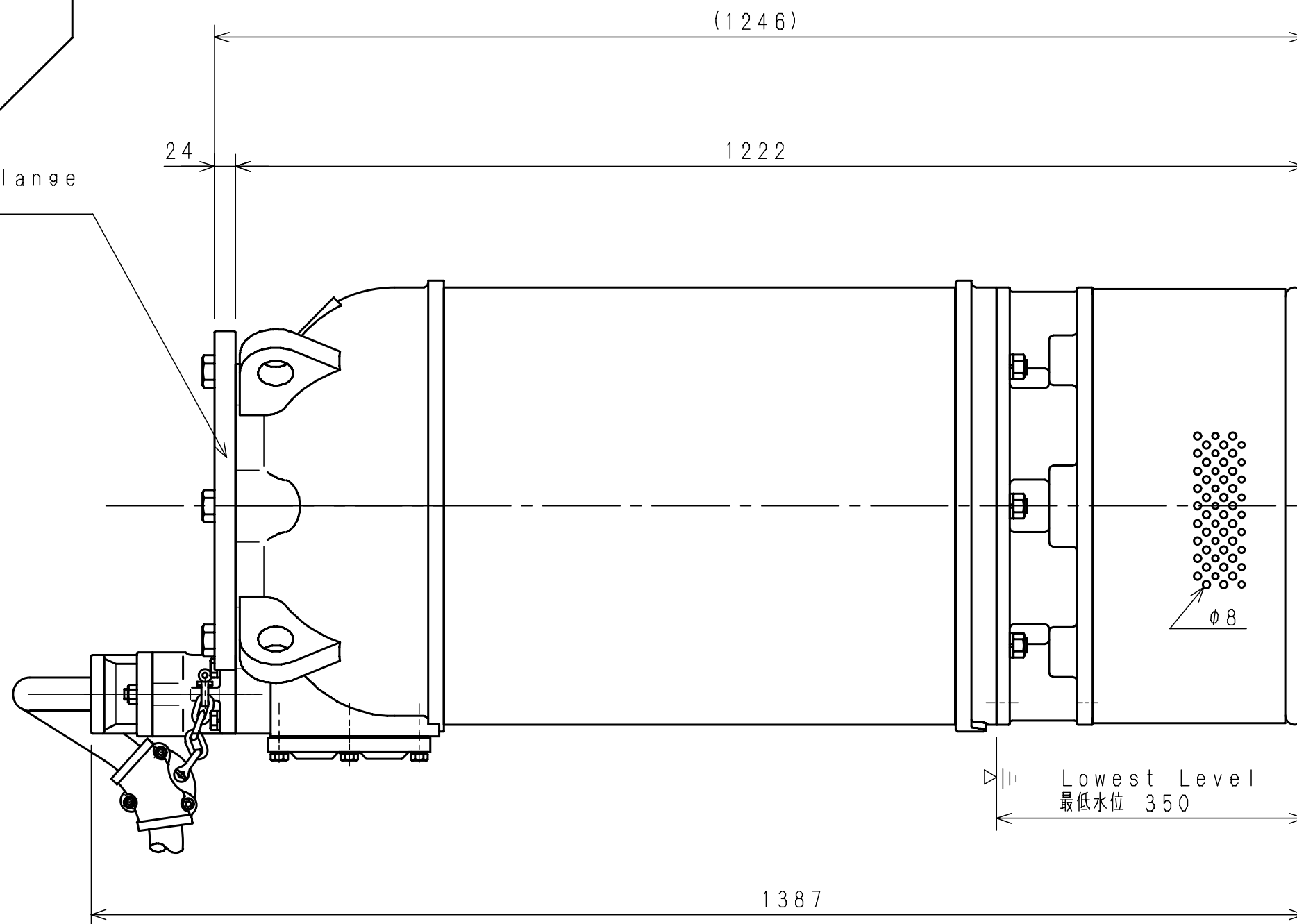
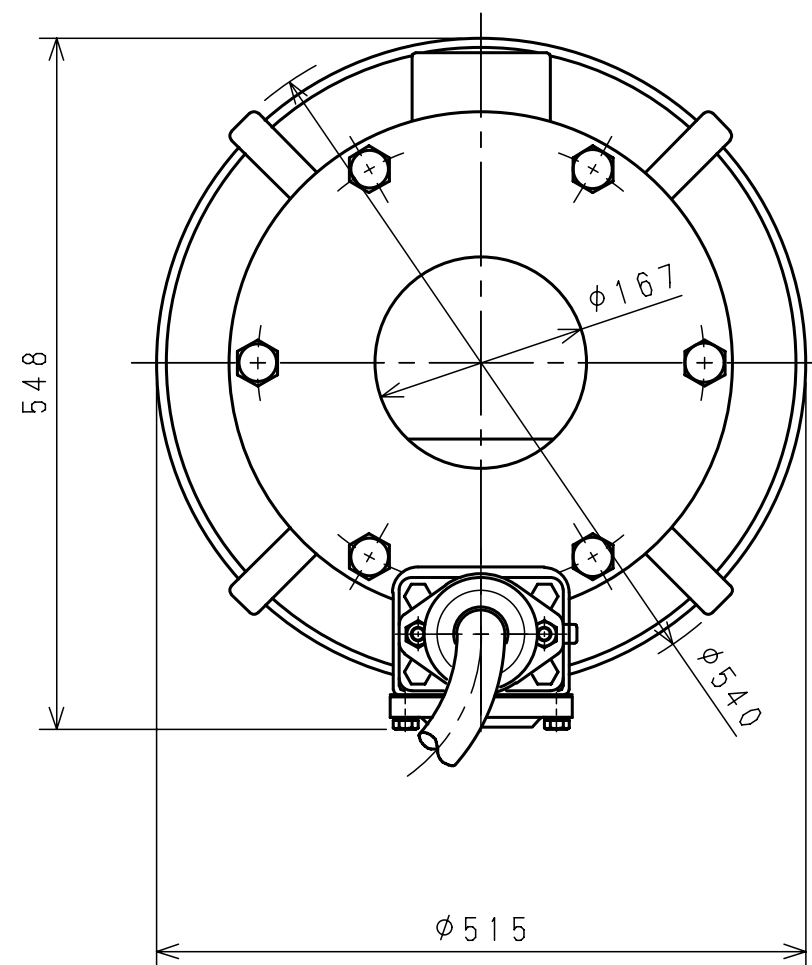
	TEST LIQUID 試験揚液	CAPACITY 吐出量(m ³ /min)	TOTAL HEAD 全揚程(m)	SYNCHRONOUS SPEED 同期速度(min ⁻¹)	SHAFT POWER ポンプ軸動力(kW)	PUMP EFFICIENCY ポンプ効率(%)
SPECIFICATION 規定項目	WATER 清水	2	90	3000 (50Hz)	55	

NOTE
記事:

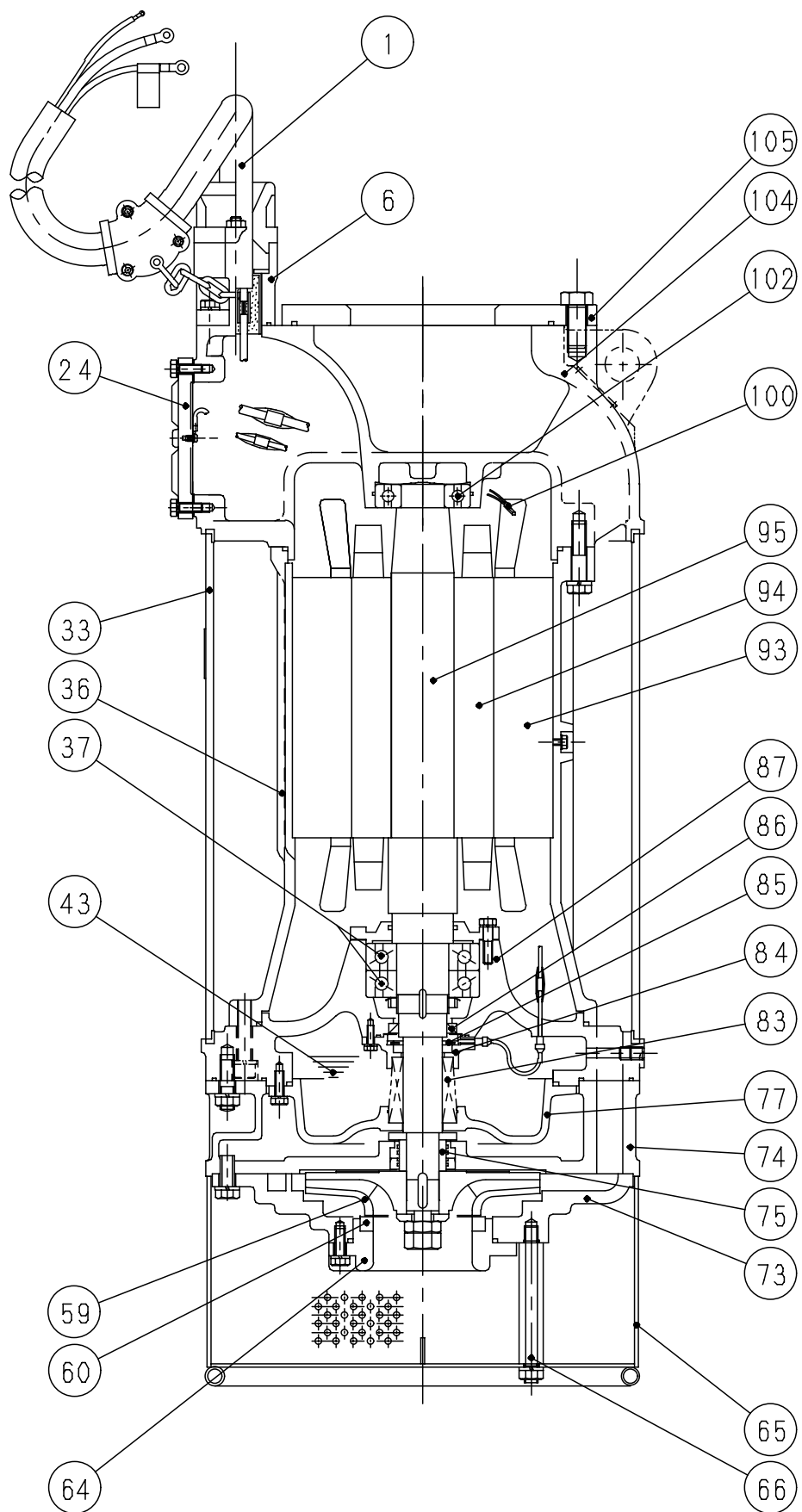




150A Companion Flange
150A 溶接用相フランジ

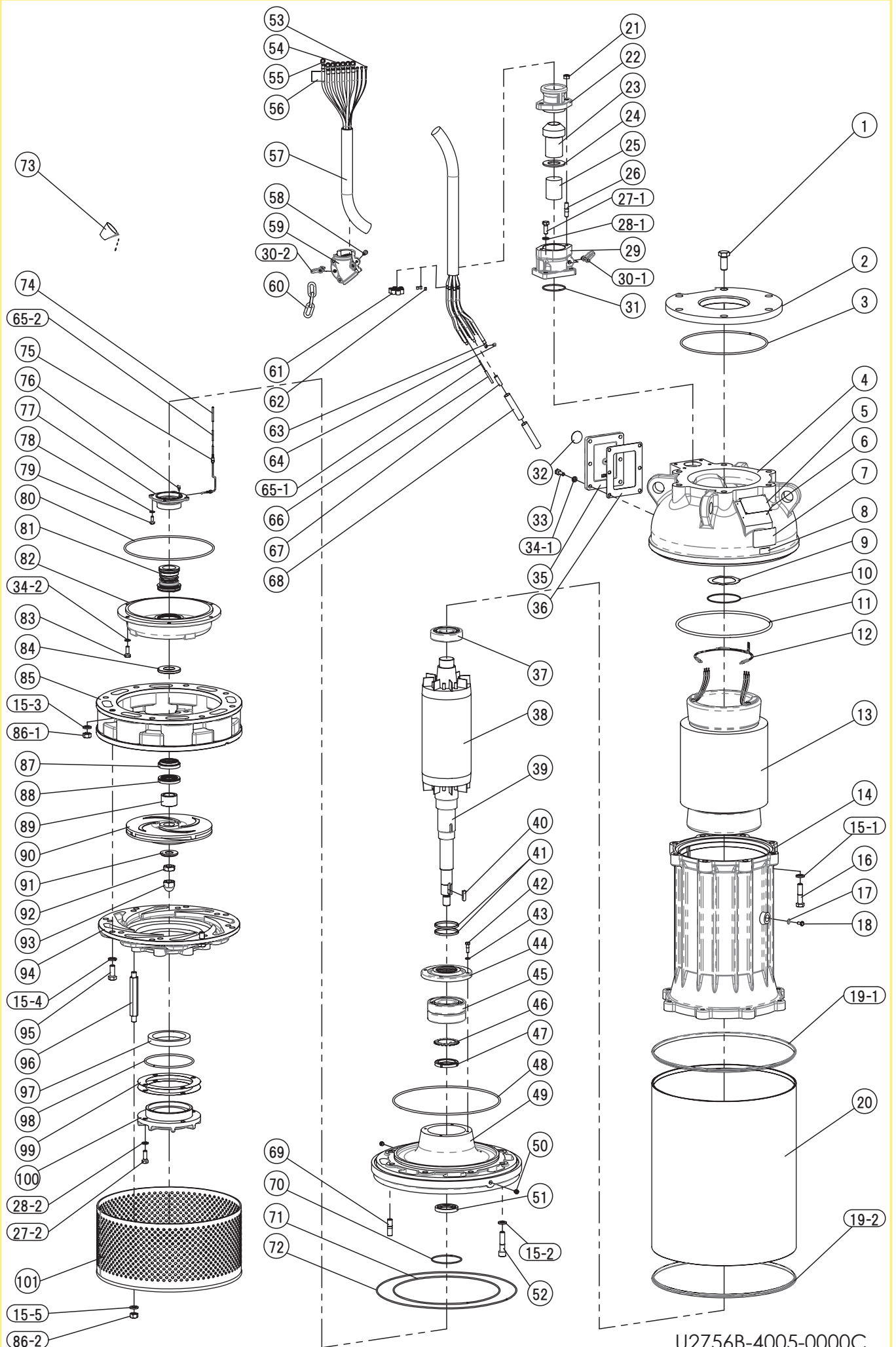


Note 記事	F:Change of the drawing frame. '11.07.08 Tuda	Approved 承認	Date 年月日	Sign 署名	Scale 尺度	Title / 表題 External Diagram 外形寸法図 (標準)	Dwg. No. / 図面番号	
	G:Change of the terminal box cover.		May. 11, 2000	Kaneda	1/6		M 3 0 3 3 2	A B C D E F G
	Add Flange Dimension. '17.08.17 Koizumi	Checked 審査	May. 11, 2000	Kaneda		Type / 形式 ELECTRIC SUBMERSIBLE PUMP U-2506C, U-2606C (200V), U-2756B	SAKURAGAWA PUMP MFG. CO. LTD. サクラ川ポンプ製作所	
		Drawn 作成	May. 11, 2000	Hayashi				



符号 Mark	品 名 Part Name	材 質 ・ 備 考 Material ・ Note
1	キャブタイヤケーブル Cabtyre Cable	2PNCTS Rubber insulated flexible cables
6	スタフィングケース Stuffing Case	FC200 Cast Iron
24	ターミナルボックスカバー Terminal Box Cover	FC200 Cast Iron
33	アウトカバー Outer Cover	STK Mild Steel
36	モータフレーム Motor Frame	FC200 Cast Iron
37	ベアリング Bearing	7312DBT Ball Bearing
43	潤滑油 Lubricant	タービン油 Turbine Oil
59	インペラ Impeller	高クロム鋳鉄 High Chrome Alloy
60	マウスリング Mouth Ring	高クロム鋳鉄 High Chrome Alloy
64	サクシヨンマウス Suction Mouth	FC250 Cast Iron
65	ストレーナ Strainer	SS400 Mild Steel
66	ストレーナボルト Strainer Bolt	SS400 Mild Steel
73	ケーシング Casing	FC250 Cast Iron
74	ケーシングカバー Casing Cover	FC250 Cast Iron
75	シャフトスリーブ Shaft Sleeve	SUS403 Stainless Steel
77	シールハウジング Seal Housing	FC200 Cast Iron
83	メカニカルシール Mechanical Seal	MW45 -
84	浸検ハウジング Detector Housing	FC250 Cast Iron
85	浸水検出器 Infiltrative Water Detector	電極式 Electrode type
86	オイルシール Oil Seal	アクリルゴム Synthetic Rubber
87	下部ブラケット Lower Bracket	FC200 Cast Iron
93	ステータ Stator	- -
94	ロータ Rotor	- -
95	モータシャフト Motor Shaft	SUS420J2 Stainless Steel
100	ミニチュアサーマルプロテクター Miniature Thermal Protector	MTP -
102	ベアリング Bearing	6310ZZ Ball Bearing
104	上部ブラケット Upper Bracket	FC200 Cast Iron
105	溶接用相フランジ Companion Flange	SS400 Mild Steel

	Date	Sign	Title	構造図 Construction Diagram	Dwg No.	
Approved	2010/5/31	Hayashi			Type	U-2506C U-2606C U-2756B
Checked	2010/5/31	Hayashi				
Drawn	2010/5/31	Haruta				
Fig.No.	Fig00126C-KZ				株式会社 桜川ポンプ製作所 SAKURAGAWA PUMP MFG.CO.LTD.	



U2756B-4005-0000C

符号 Mark	部品番号 Part No.	品 名 Part Name	材 質 Material	数量 Q'ty	寸 法 ・ 規 格 Size ・ Spec.	備考 Note	重量(kg) Weight
1	BUM2250	六角ボルト Hexagon Bolt	SUS304 Stainless Steel	6	M22 × 50		
2	85052	溶接用相フランジ Companion Flange	SS400 Mild Steel	1	150ASGP管溶接用特殊フランジ		18.0
3	(*) OG290	Oリング O-ring	合成ゴム Synthetic Rubber	1	φ 5.7 d=φ 289.3		
4	22191	上部ブラケット Upper Bracket	FC Cast Iron	1	U43010B/U2506C		94.0
5	73817	銘板 Name Plate	C2801P Brass	1	100×63 全刻印横長		
6	HRU2.6-4.8	打込鋲 Rivet	SUS304 Stainless Steel	4	φ 2.6 L=4.8		
7-1	731206	本体注意ラベルA (Jpn) Caution Label A	合成樹脂 Synthetic Resin	1	Japanese 100×60		
7-2	731210	本体注意ラベルAE (Eng) Caution Label AE	合成樹脂 Synthetic Resin	1	English 100×60		
8	73438	検査合格シール Inspection Seal	テトロン Tetron	1	40×20		
9	WW110	波ワッシャ Wave Washer	SK5 Hard Steel	1	ww110		
10	(*) OG110	Oリング O-ring	合成ゴム Synthetic Rubber	1	φ 3.1 d=φ 109.4		
11	(*) OP315	Oリング O-ring	合成ゴム Synthetic Rubber	1	φ 8.4 d=φ 314.5		
12	MTP-H	ミニチュアサーマルプロテクター Miniature Thermal Protector	- -	3	F 150℃		
13	51294	ステータ Stator	- -	1	55kW-2P 400V		
14	20196	モータフレーム Motor Frame	FC Cast Iron	1	U-2506C～U-2758B		
15-1	SWUM16B	スプリングワッシャ Spring Washer	SUS304 Stainless Steel	8	M16		
15-2	SWUM16B	スプリングワッシャ Spring Washer	SUS304 Stainless Steel	8	M16		
15-3	SWUM16B	スプリングワッシャ Spring Washer	SUS304 Stainless Steel	8	M16		
15-5	SWUM16B	スプリングワッシャ Spring Washer	SUS304 Stainless Steel	8	M16		
15-5	SWUM16B	スプリングワッシャ Spring Washer	SUS304 Stainless Steel	4	M16		
16	BUM1670	六角ボルト Hexagon Bolt	SUS304 Stainless Steel	8	M16 × 70		
17	CSLWM8	コア止メシール Seal Washer	SUS+合成ゴム Stainless Steel+Synthetic Rubber	1	コア止メボルト用		
18	BUM815	六角ボルト Hexagon Bolt	SUS304 Stainless Steel	1	M8×15		
19-1	(*) 70179	Lパッキン L Packing	合成ゴム Synthetic Rubber	1	φ 484.4 U-2506C,U-43010B		
19-2	(*) 70179	Lパッキン L Packing	合成ゴム Synthetic Rubber	1	φ 484.4 U-2506C,U-43010B		
20	26065	アウトカバー Outer Cover	STK Mild Steel	1	φ 496 L=584		37.0
21	NUM12A	六角ナット Hexagon Nut	SUS304 Stainless Steel	2	M12		
22	76136	パッキングランド Packing Gland	FC Cast Iron	1	～φ 38		2.2
23	70142	水切用ゴムパッキン Rubber Packing	合成ゴム Synthetic Rubber	1	φ 35～38 D=φ 75 L=114 パッキン座金72079は別売りです		
24	72079	ケーブルパッキン座金 Washer	SUS Stainless Steel	1	φ 75.5-42 ゴムスリーブには付属しません。		
25	AL120	コンパウンド Compound	エポキシ樹脂 Epoxy resin	120 cc	主剤HY951:硬化剤AL 100:9～10		
26	SUM1232B	スタッドボルト Stud Bolt	SUS304 Stainless Steel	2	M12×L=50		
27-1	BUM1235	六角ボルト Hexagon Bolt	SUS304 Stainless Steel	4	M12 × 35		
27-2	BUM1235	六角ボルト Hexagon Bolt	SUS304 Stainless Steel	4	M12 × 35		
28-2	SWUM12B	スプリングワッシャ Spring Washer	SUS304 Stainless Steel	4	M12		
28-2	SWUM12B	スプリングワッシャ Spring Washer	SUS304 Stainless Steel	4	M12		
29	22136	スタフィングケース Stuffing Case	FC Cast Iron	1	φ 38～φ 55.8 4-M12		3.1
30-1	SCU8	シャックル Shackle	SUS304 Stainless Steel	1	φ 8-幅17		
30-2	SCU8	シャックル Shackle	SUS304 Stainless Steel	1	φ 8-幅17		
31	(*) OB11	Oリング O-ring	合成ゴム Synthetic Rubber	1	φ 3.53 d=φ 72.62		
32-1	73629	周波数シール (50Hz) Frequency Label	テトロン Tetron	1	50Hz φ 42		
32-2	73630	周波数シール (60Hz) Frequency Label	テトロン Tetron	1	60Hz φ 42		
33	BUM1035	六角ボルト Hexagon Bolt	SUS304 Stainless Steel	6	M10 × 35		
34-1	SWUM10B	スプリングワッシャ Spring Washer	SUS304 Stainless Steel	6	M10		
製品コード① : U2756B-4005-0000C 製品コード② : U2756B-4006-0000C		記事:標準	名称:Title		書類番号 Doc. No.	M30519J	1/3
来歴:History			CONSTRUCTION DIAGRAM		参照図 Fig.Draw.No.	U2756B-4005-0000C-Fig	Page. 2025/8/26
J 3D化		2025-08-21 山形	形式:Type		サクラ川ポンプ製作所 SAKURAGAWA PUMP MFG.CO.LTD.		
H No.92,901変更No.113追加		2019-06-07 保野	U-2756B		※ 警告ラベル、注意ラベルの類は和文又は英文どちらか一方が付属 します Either Japanese or English is attached for the labels.		
H No.92,901変更No.113追加		2019-06-07 保野			※ 部品の重量は参考値です Weight of each part is reference value		
G No.111,112追加		2017-05-18 小泉			00527-3C		

符号 Mark	部品番号 Part No.	品 名 Part Name	材 質 Material	数量 Q'ty	寸 法 ・ 規 格 Size ・ Spec.	備考 Note	重量(kg) Weight
76	WD020	浸水検出器 Infiltrative Water Detector	- -	1	電極式		
77	24213	浸検ハウジング Detector Housing	FC Cast Iron	1	MW45 & WD020		1.1
78	SWUM8B	スプリングワッシャ Spring Washer	SUS304 Stainless Steel	4	M8		
79	BUM820	六角ボルト Hexagon Bolt	SUS304 Stainless Steel	4	M8 × 20		
80	(*) OG300	Oリング O-ring	合成ゴム Synthetic Rubber	1	φ 5.7 d=φ 299.3		
81	MW45	メカニカルシール Mechanical Seal	- -	1 Set	φ 45		
82	24016	シールハウジング Seal Housing	FC Cast Iron	1	MW45		10.8
83	BUM1030	六角ボルト Hexagon Bolt	SUS304 Stainless Steel	6	M10×30		
84	72025	水切板 Water Shut Disk	SUS403 Stainless Steel	1	D=φ 78 t=8		
85-1	11066	ケーシングカバー (50Hz) Casing Cover	FC Cast Iron	1	U-2756B 50Hz		50.0
85-2	11067	ケーシングカバー (60Hz) Casing Cover	FC Cast Iron	1	U-2756B/60Hz		50.0
86-1	NUM16A	六角ナット Hexagon Nut	SUS304 Stainless Steel	8	M16		
86-2	NUM16A	六角ナット Hexagon Nut	SUS304 Stainless Steel	4	M16		
87	45001	ラビリンスシール Labyrinth Seal	高クロム鋳鉄 High Chrome Alloy	1	d=φ 55 D=φ 75 H=19		
88	45004	ラビリンスシール Labyrinth Seal	高クロム鋳鉄 High Chrome Alloy	1	d=φ 55 D=φ 75 H=13		
89	31021A	シャフトスリーブ Shaft Sleeve	SUS403 Stainless Steel	1	φ 54 L=35.5 内径38		0.3
90-1	10320	インペラ (50Hz) Impeller	高クロム鋳鉄 High Chrome Alloy	1			10.5
90-2	10321	インペラ (60Hz) Impeller	高クロム鋳鉄 High Chrome Alloy	1			8.0
91	72026	インペラワッシャ Impeller Washer	SUS403 Stainless Steel	1	D=φ 60 t=8		
92	NUM24C	六角ナット Hexagon Nut	SUS304 Stainless Steel	1	M24		
93	NCUM24A	六角袋ナット Hexagon Cup Nut	SUS304 Stainless Steel	1	M24 Domed Cap Nuts		
94-1	12144	ケーシング (50Hz) Casing	FC Cast Iron	1	U-2756B/50Hz		30.0
94-2	12145	ケーシング (60Hz) Casing	FC Cast Iron	1	U-2756B/60Hz		31.0
95	BUM1640	六角ボルト Hexagon Bolt	SUS304 Stainless Steel	8	M16 × 40		
96	60033	ストレーナボルト Strainer Bolt	SS400 Mild Steel	4	M16×M16 L=176		0.6
97	13094	マウスリング Mouth Ring	高クロム鋳鉄 High Chrome Alloy	1	φ 144 t=18		0.9
98	(*) OG160	Oリング O-ring	合成ゴム Synthetic Rubber	1	φ 5.7 d=φ 159.3		
99-1	71090-02	調整シート Gap Adjustment Sheet	合成樹脂 Synthetic Resin		内径φ 161 t=0.2		
99-2	71090-03	調整シート Gap Adjustment Sheet	合成樹脂 Synthetic Resin		内径φ 161 t=0.3		
100	13036	サクシオンマウス Suction Mouth	FC Cast Iron	1	D=216 t=64 U-2606C		5.5
101	14036	ストレーナ Strainer	SS400 Mild Steel	1	φ 8 φ 496 H=242		18.0
901	U2506CPO	パッキンOリングセット Packing & O-ring Set	* マークを含む * included.	1	部品番号欄に (*) 印の付いたもの (*) should be included.	別売り Optional Parts	
902	90034	フランジ付吐出管 Discharge Pipe With Flange	SS400 Mild Steel	1	JIS10K150A 6-φ 25 P.C.D.355 L=200	別売り Optional Parts	28.5
903	AL	コンパウンド Compound	エポキシ樹脂 Epoxy resin	1	1kg/主剤:AL:硬化剤HY951 100:9~10	別売り Optional Parts	1.1
904	HY951	エポキシ樹脂(硬化剤)	エポキシ樹脂 Epoxy resin	1	100g/主剤:AL:硬化剤HY951 100:9~10	別売り Optional Parts	
905	85053	溶接用相フランジ Companion Flange	SS400 Mild Steel	1	200ASGP管溶接用特殊フランジ	別売り Optional Parts	15.0
906	85054	溶接用相フランジ Companion Flange	SS400 Mild Steel	1	250ASGP管溶接用特殊フランジ	別売り Optional Parts	11.0
907	90033	フランジ付吐出管 Discharge Pipe With Flange	SS+SGP Mild Steel	1	JIS10K200A 6-φ 25 P.C.D.355 L=200	別売り Optional Parts	28.5
908	90032	フランジ付吐出管 Discharge Pipe With Flange	SS400 Mild Steel	1	JIS10K250A L=200	別売り Optional Parts	31.6
909	R50217U	ロータ付シャフト Shaft with Rotor	- -	1	-		60.0
製品コード①: U2756B-4005-0000C 製品コード②: U2756B-4006-0000C			Date 2012-06-21	Sign. Hayashi	名称: Title 部品明細図 CONSTRUCTION DIAGRAM		
来歴: History			Checked 2012-06-21	Haruta			
J 3D化			Drawn 2012-06-21	Ikedo			
H No.92,901変更No.113追加			2025-08-21	山形	形式: Type U-2756B		
H No.92,901変更No.113追加			2019-06-07	保野	※ 警告ラベル、注意ラベルの類は和文又は英文どちらか一方が付属 します Either Japanese or English is attached for the labels.		
H No.92,901変更No.113追加			2019-06-07	保野			
G No.111,112追加			2017-05-18	小泉			
書類番号 Doc. No. M30519J					2/2		
参照図 Fig.Draw.No.					U2756B-4005-0000C-Fig		
Page. 2025/8/26					Page. 2025/8/26		
サクラ川ポンプ製作所 SAKURAGAWA PUMP MFG.CO.LTD.					※ 部品の重量は参考値です Weight of each part is reference value		