



FORECAST ON PUMP CHARACTERISTICS  
ポンプ想定曲線図

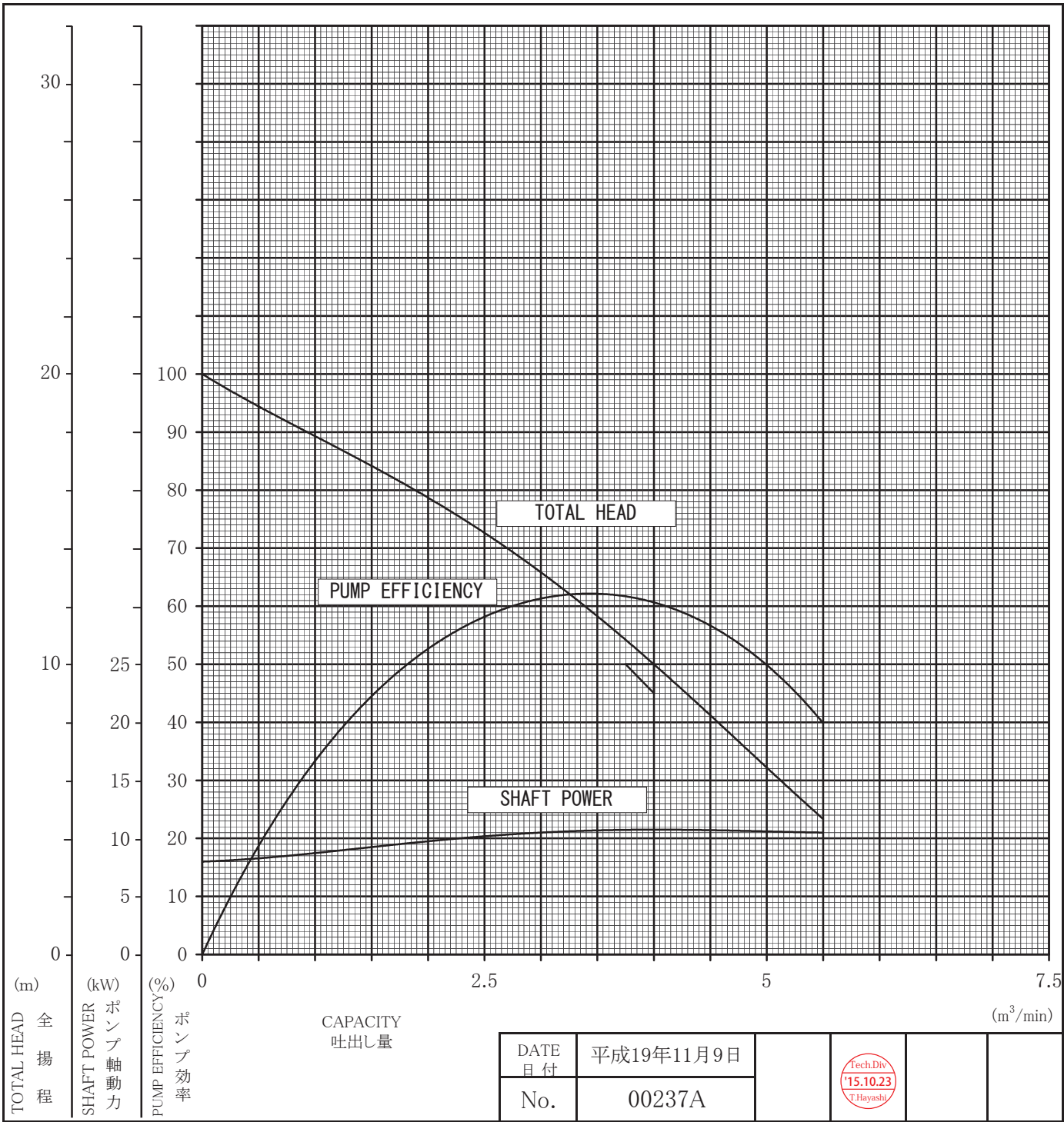
P	
枚数	

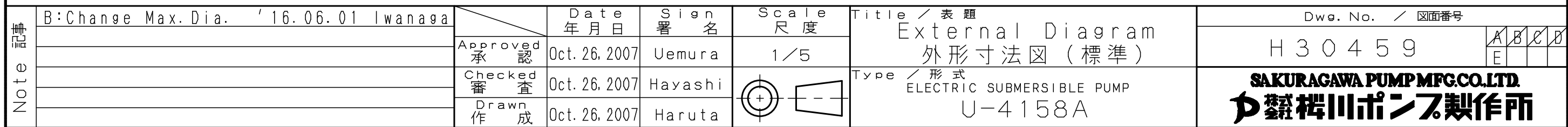
大森桜川ポンプ製作所

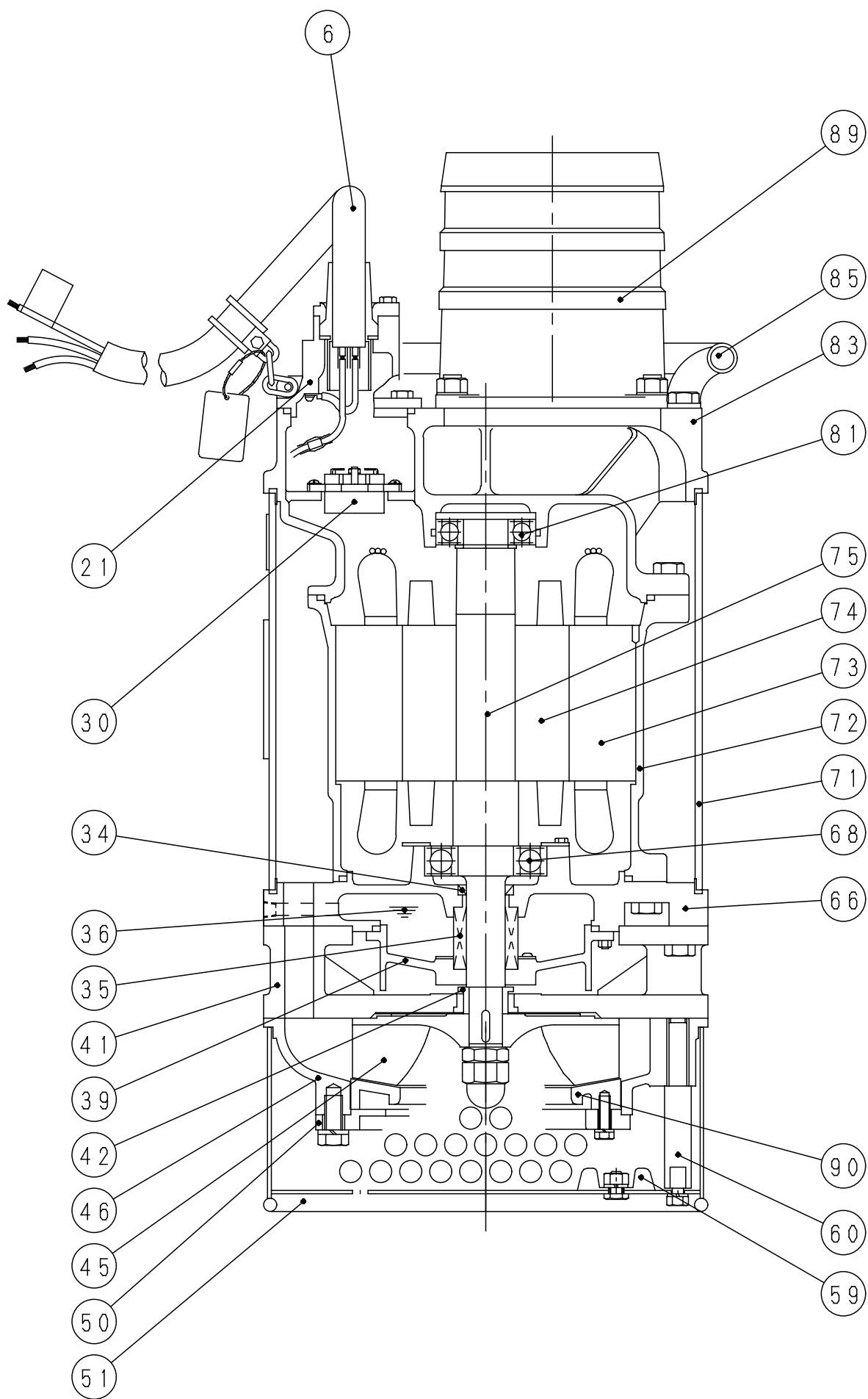
TYPE 形式 U-4158A DISCH.DIA 口径 200 mm 1 st.

	TEST LIQUID 試験揚液	CAPACITY 吐出量(m <sup>3</sup> /min)	TOTAL HEAD 全揚程(m)	SYNCHRONOUS SPEED 同期速度(min <sup>-1</sup> )	SHAFT POWER ポンプ軸動力(kW)	PUMP EFFICIENCY ポンプ効率(%)
SPECIFICATION 規定項目	WATER 清水	4	10	1800 (60Hz)	11	

NOTE 記事:

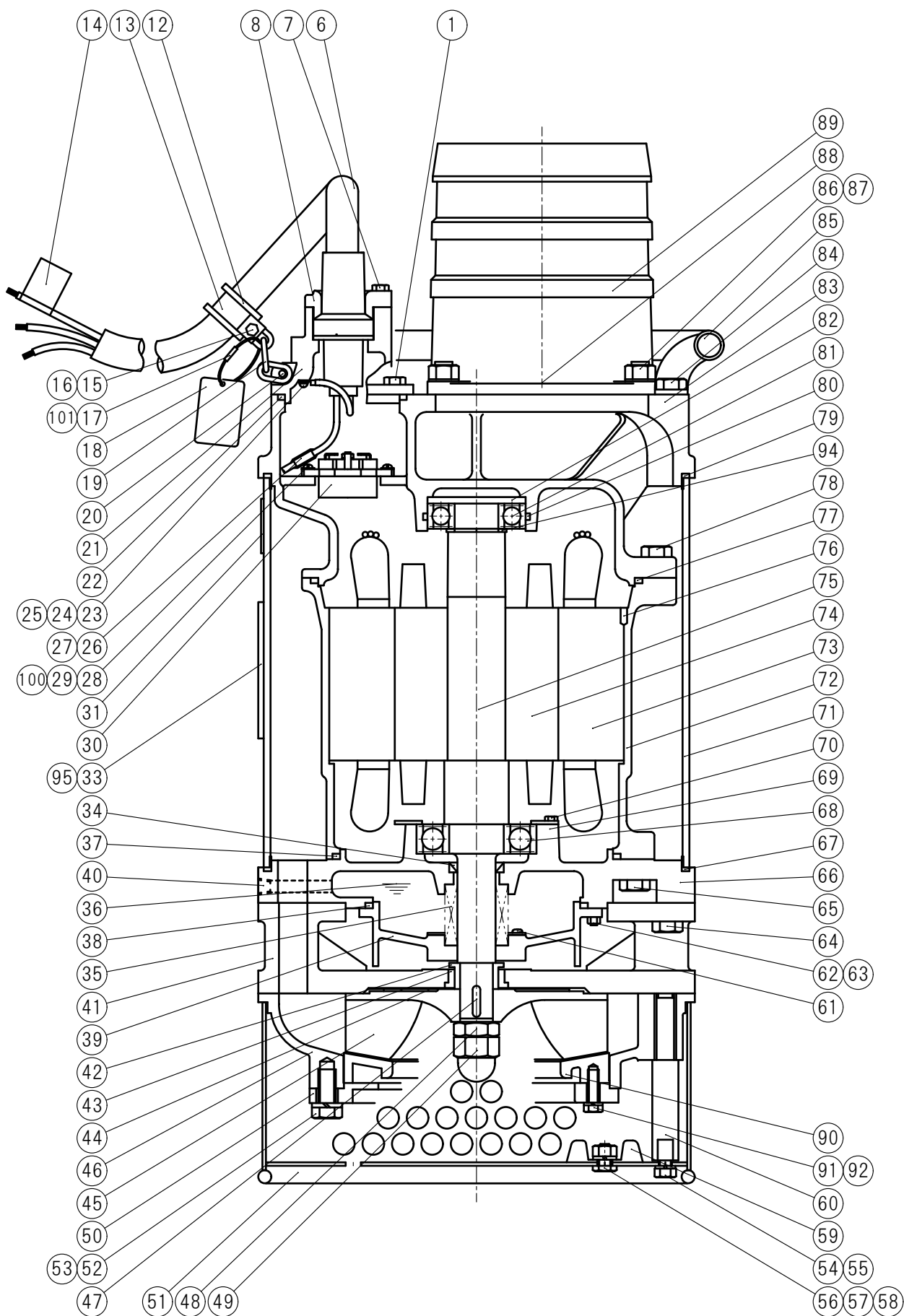






符号 Mark	品 名 Part Name	材 質 ・ 備 考 Material ・ Note
6	キャブタイヤケーブル Complete Cable	2PNCTS Rubber insulated flexible cables
21	ターミナルボックスカバー Terminal Box Cover	FC200 Cast Iron
30	オートカット Auto-Cut	自動復帰形 Thermal Protector-Auto Cut-
34	オイルシール Oil Seal	合成ゴム Synthetic Rubber
35	メカニカルシール Mechanical Seal	MW35C -
36	潤滑油 Lubricant	タービン油 Turbine Oil
39	シールハウジング Seal Housing	FC200 Cast Iron
41	ケーシングカバー Casing Cover	FC200/合成ゴム Cast Iron/Synthetic Rubber
42	シャフトスリーブ Shaft Sleeve	高クロム鋳鉄 High Chrome Alloy
45	インペラ Impeller	高クロム鋳鉄 High Chrome Alloy
46	ケーシング Casing	FCD500 Ductile Cast Iron
50	サクションカバー Suction Cover	FC200 Cast Iron
51	ストレーナ Strainer	SS400 Mild Steel
59	犠牲陽極 Sacrificial Anode	アルミ合金 Aluminum Alloy
60	ストレーナボルト Strainer Bolt	SUS403 Stainless Steel
66	下部ブラケット Lower Bracket	FC200 Cast Iron
68	ベアリング Bearing	6310ZZC3 Ball Bearing
71	アウトカバー Outer Cover	SS400 Mild Steel
72	モータフレーム Motor Frame	FC200 Cast Iron
73	ステータ Stator	- -
74	ロータ Rotor	- -
75	モータシャフト Motor Shaft	SUS420J2 Stainless Steel
81	ベアリング Bearing	6308ZZC3 Ball Bearing
83	上部ブラケット Upper Bracket	FC200 Cast Iron
85	ハンドル Handle	SGP Mild Steel
89	ホースカップリング Hose Coupling	FC200 Cast Iron
90	サクションカバー当金 Liner	高クロム鋳鉄 High Chrome Alloy

	Date	Sign	Title	構造図 Construction Diagram	Dwg No.	
Approved	2017/6/1	Hayashi			Type	U-4158A
Checked	2017/6/1	Haruta				
Drawn	2015/12/10	Koizumi				
Fig.No.	Fig00354B-KZ				株式会社 桜川ポンプ製作所 SAKURAGAWA PUMP MFG.CO.LTD.	



# U-4158A

口径 Discharge	200 mm	出力 OutPut	11 kW	製品コード Prodct Code	U4158A-2005-0000C U4158A-2006-0000C	電圧/周波数 Voltage/Hz	200V/50Hz 200V/60Hz
-----------------	--------	--------------	-------	----------------------	--	----------------------	------------------------

符号 Mark	部品番号 Part No.	品 名 Part Name	材 質 Material	数量 Q'ty	寸 法 ・ 規 格 Size ・ Spec.	備考 Note	
1	BUM1025	六角ボルト Hexagon Bolt	SUS304 Stainless Steel	4	M10 × 25		
6	CE24F10A	成形品ケーブル(10m) Complete Cable	2PNCTS Rubber insulated flexible cables	1	76098,70034を含む(10m) 4C×8sq		
7	BUM825	六角ボルト Hexagon Bolt	SUS304 Stainless Steel	2	M8×25		
8	76098	ゴムスリーブ押エ Gland	FC Cast Iron	1	d=φ32 2-φ10 P=60		
12	70034	ゴムブッシュ Rubber Bush	合成ゴム Synthetic Rubber	1	d=φ21.8 D=φ31		
13	74061	ケーブルクランプ Cable Clamp	SUS304 Stainless Steel	1	d=φ30 B=20		
14-1	731205	警告ラベルA (Jpn) Earth Label A	合成樹脂 Synthetic Resin	1	Japanese 35×100 A		
14-2	731209	警告ラベルAE (Eng) Earth Label AE	合成樹脂 Synthetic Resin	1	English 35×100		
15	BUM620	六角ボルト Hexagon Bolt	SUS304 Stainless Steel	1	M6×20		
16	NUM6A	六角ナット Hexagon Nut	SUS304 Stainless Steel	1	M6 1種		
17	WRU1.5-200	ワイヤリング Wire Ring	SUS304 Stainless Steel	1	φ1.5-L=200mm		
18-1	731214	注意プレート (Jpn) Caution Plate	A1050P Aluminum	1	Japanese40×60 全刻印/異電圧用		
18-2	731215	注意プレート (Eng) Caution Plate	A1050P Aluminum	1	English 40×60 全刻印/異電圧用		
19	77006	ケーブルクランプ用鎖 Chain	SUS304 Stainless Steel	1	d=φ4		
20	FPG622	ファスナピン Fastener Pin	SWRM Mild Steel	1	φ6×L=22		
21	22207	ターミナルボックスカバー Terminal Box Cover	FC Cast Iron	1	調圧弁無し		
22	(*) OP105	Oリング O-ring	合成ゴム Synthetic Rubber	1	φ5.7 d=φ104.6		
23	TT8-5	圧着端子 Tip	C1020P Copper	1	8sq×R5		
24	PUM58	ナベ小ネジ Screw	SUS304 Stainless Steel	1	M5 × 8		
25	SWUM5B	スプリングワッシャ Spring Washer	SUS304 Stainless Steel	1	M5		
26	TT8-B	圧着スリーブ Crimping Sleeve	C1020PC Copper	3	8sq		
27	78017	熱収縮チューブ Insulating Sleeve	合成樹脂 Synthetic Resin	3	TT8-B φ10×80 1m⇒78048		
28	PSM416	ナベ小ネジ Screw	SWRM Mild Steel	2	M4 × 16 互換部品 PUM416 提供可(30円)	提供不可 Not for sales	
29	SWM4B	スプリングワッシャ Spring Washer	SWRH4A Stainless Steel	2	M4		
30	ACJNB00	オートカット Auto-Cut	KA-315 KA-315	1	11kW-200V KA-315		
31-1	731206	本体注意ラベルA (Jpn) Caution Label A	合成樹脂 Synthetic Resin	1	Japanese 100×60		
31-2	731210	本体注意ラベルAE (Eng) Caution Label AE	合成樹脂 Synthetic Resin	1	English 100×60		
33	731138	銘板 Name Plate	テトロン Tetron	1	全刻シール銘板 63×100 横長		
34	VC35506	オイルシール Oil Seal	合成ゴム Synthetic Rubber	1	d=φ35 D=φ50 t=6		
35	MW35C	メカニカルシール Mechanical Seal	-	1 Set	φ35		
36	T1300	潤滑油 Lubricant	タービン油 Turbine Oil	1.3 L	タービン油VG#32 Non-additive Turbine Oil	提供不可 Not for sales	
37	(*) OG250	Oリング O-ring	合成ゴム Synthetic Rubber	1	φ5.7 d=φ249.3		
38	(*) OG190	Oリング O-ring	合成ゴム Synthetic Rubber	1	φ5.7 d=φ189.3		
39	24037	シールハウジング Seal Housing	FC Cast Iron	1	U-2304B/U4158A		
40	PLUPT2A	六角穴付プラグ Hollow Set Plug	SUS304 Stainless Steel	1	1/4B Hexagon Socket Head		
41	11058	ケーシングカバー Casing Cover	FC/合成ゴム Cast Iron/Synthetic Rubber	1	FC200/合成ゴム		
42	31035	シャフトスリーブ Shaft Sleeve	高クロム鋼鉄 High Chrome Alloy	1	d=φ30 D=φ50 H=24		
43	45010	リング Ring	高クロム鋼鉄 High Chrome Alloy	1	φ58 L=17 HS-48E/U-2304B		
44-1	74063T03	インペラカラー Impeller Collar	SUS304 Stainless Steel		d=φ31 D=φ45 b=8 t=0.3		
44-2	74063T05	インペラカラー Impeller Collar	SUS304 Stainless Steel		d=φ31 D=φ45 b=8 t=0.5		
44-3	74063T11	インペラカラー Impeller Collar	SUS304 Stainless Steel		d=φ31 D=φ45 b=8 t=1.1		
45-1	10274	インペラ (50Hz) Impeller	高クロム鋼鉄 High Chrome Alloy	1			
45-2	10275	インペラ (60Hz) Impeller	高クロム鋼鉄 High Chrome Alloy	1			

※ 部品の仕様・価格は予告なく変更になる場合があります。Price and parts specifications are subject to change without notice.  
※ 単価の欄に Askと記載有るものは別途お問い合わせください。Contact us for any item marked "Ask" in pricing. 15C092020

1/3 Page.	参照図 Fig.Draw.No.	Fig00354C	書類番号/Doc. No. 発行/day of issue	M30190H-KKC 28-Dec-2024
--------------	---------------------	-----------	----------------------------------	----------------------------

# U-4158A

口径 Discharge	200 mm	出力 OutPut	11 kW	製品コード Prodct Code	U4158A-2005-0000C U4158A-2006-0000C	電圧/周波数 Voltage/Hz	200V/50Hz 200V/60Hz
-----------------	--------	--------------	-------	----------------------	--	----------------------	------------------------

符号 Mark	部品番号 Part No.	品 名 Part Name	材 質 Material	数量 Q'ty	寸 法 ・ 規 格 Size ・ Spec.	備考 Note	
46	12112	ケーシング Casing	FCD Ductile Cast Iron	1	U4158A/U4208(60Hz)		
47	K7725A	インペラキー Impeller Key	SUS403 Stainless Steel	1	B7×H7×L25 One Roundend		
48	NUM24C	六角ナット Hexagon Nut	SUS304 Stainless Steel	1	M24 3種		
49	NCUM24A	六角袋ナット Hexagon Cup Nut	SUS304 Stainless Steel	1	M24 Domed Cap Nuts		
50	13160	サクシヨンカバー Suction Cover	FC Cast Iron	1	U4158A/U4208(60Hz)		
51	14071A	ストレーナ Strainer	SS400 Mild Steel	1	取付ナット M12		
52	BUM1635	六角ボルト Hexagon Bolt	SUS304 Stainless Steel	4	M16 × 35		
53	SWUM16B	スプリングワッシャ Spring Washer	SUS304 Stainless Steel	4	M16		
54	NUM12A	六角ナット Hexagon Nut	SUS304 Stainless Steel	6	M12 1種		
55	SWUM12B	スプリングワッシャ Spring Washer	SUS304 Stainless Steel	6	M12		
56	BSM1220H5	特殊六角ボルト Hexagon Bolt	S25C Mild Steel	2	M12×20 H=5		
57	NUM12A	六角ナット Hexagon Nut	SUS304 Stainless Steel	2	M12 1種		
58	SWUM12B	スプリングワッシャ Spring Washer	SUS304 Stainless Steel	2	M12		
59	88027	犠牲陽極 Sacrificial Anode	アルミ合金 Aluminum Alloy	1	70 × 150 × 20 P=75		
60	60052A	ストレーナボルト Strainer Bolt	SUS403 Stainless Steel	6	M12 × M16		
61	PUM58	ナベ小ネジ Screw	SUS304 Stainless Steel	4	M5 × 8		
62	SUM617B	スタッドボルト Stud Bolt	SUS304 Stainless Steel	6			
63	NUM6A	六角ナット Hexagon Nut	SUS304 Stainless Steel	6	M6 1種		
64	BUM1640	六角ボルト Hexagon Bolt	SUS304 Stainless Steel	6	M16 × 40		
65	BUM1645	六角ボルト Hexagon Bolt	SUS304 Stainless Steel	6	M16 × 45		
66	23108	下部ブラケット Lower Bracket	FC Cast Iron	1	U-4208/U-2304B	お問合せください Ask	
67	(*) 70107	Lパッキン L Packing	合成ゴム Synthetic Rubber	1	φ366 UC-2256/U-4158A		
68	B6310ZZ	ベアリング Bearing	6310ZZC3 Ball Bearing	1	d=φ50 D=φ120 B=27		
69	23076	ベアリング押エ Bearing Cover	SS400 Mild Steel	1	U4158A/ 6310	お問合せください Ask	
70	BSM615	六角ボルト Hexagon Bolt	S25C Mild Steel	4	M6 × 15		
71	26046	アウトカバー Outer Cover	SS400 Mild Steel	1	φ390 L=343		
72	20131	モータフレーム Motor Frame	FC Cast Iron	1	U-4158A	お問合せください Ask	
73	51198	ステータ Stator	-	1	11kW-4P 200V 代替部品番号:51198V20	お問合せください Ask	
74	50143	ロータ Rotor	-	1	11kW-4P ロータ付シャフトは別売	提供不可 Not for sales	
75	30120	モータシャフト Motor Shaft	SUS420J2 Stainless Steel	1	U-4158A ロータ付シャフトは別売	提供不可 Not for sales	
76	FPG622	ファスナピン Fastener Pin	SWRM Mild Steel	1	φ6×L=22		
77	(*) OG290	Oリング O-ring	合成ゴム Synthetic Rubber	1	φ5.7 d=φ289.3		
78	BUM1645	六角ボルト Hexagon Bolt	SUS304 Stainless Steel	6	M16 × 45		
79	(*) 70107	Lパッキン L Packing	合成ゴム Synthetic Rubber	1	φ366 UC-2256/U-4158A		
80	(*) OG90	Oリング O-ring	合成ゴム Synthetic Rubber	1	φ3.1 d=φ89.4		
81	B6308ZZ	ベアリング Bearing	6308ZZC3 Ball Bearing	1	d=φ40 D=φ90 B=23		
82	WW90	波ワッシャ Wave Washer	SK5 Hard Steel	1	6308		
83	21074	上部ブラケット Upper Bracket	FC Cast Iron	1	U-4158A	お問合せください Ask	
84	BUM1630	六角ボルト Hexagon Bolt	SUS304 Stainless Steel	4	M16 × 30		
85	80043	ハンドル Handle	SGP Mild Steel	1	φ453-φ27 U-4208/U-2304B		
86	SUM1635B	スタッドボルト Stud Bolt	SUS304 Stainless Steel	4	M16×L=59		
87	NUM16A	六角ナット Hexagon Nut	SUS304 Stainless Steel	4	M16 1種		

※ 部品の仕様・価格は予告なく変更になる場合があります。Price and parts specifications are subject to change without notice.  
※ 単価の欄に Askと記載有るものは別途お問い合わせください。Contact us for any item marked 'Ask' in pricing. 15C092020

2/3 Page.	参照図 Fig.Draw.No.	Fig00354C	書類番号/Doc. No. 発行/day of issue	M30190H-KKC 28-Dec-2024
--------------	---------------------	-----------	----------------------------------	----------------------------



U-4158A

口径 Discharge	200 mm	出力 OutPut	11 kW	製品コード Prodct Code	U4158A-2005-0000C U4158A-2006-0000C	電圧/周波数 Voltage/Hz	200V/50Hz 200V/60Hz
-----------------	--------	--------------	-------	----------------------	--	----------------------	------------------------

符号 Mark	部品番号 Part No.	品 名 Part Name	材 質 Material	数量 Q'ty	寸 法 ・ 規 格 Size ・ Spec.	備考 Note	
88	(*) 40010A	吐出口パッキン Packing	合成ゴム Synthetic Rubber	1	□230 4-φ19 □180		
89	HCF8B	ホースカップリング Hose Coupling	FC Cast Iron	1	200A □230 4-φ19 □180		
90	13161	サクシヨンカバー当金 Liner	高クロム鑄鉄 High Chrome Alloy	1	U4158A/4208(60Hz)		
91	BUM1030	六角ボルト Hexagon Bolt	SUS304 Stainless Steel	4	M10×30		
92	SWUM10B	スプリングワッシャ Spring Washer	SUS304 Stainless Steel	4	M10		
94	31106	スペーサ Spacer	SPHC Carbon Steel	1		提供不可 Not for sales	
95	73438	検査合格シール Inspection Seal	テトロン Tetron	1	40×20		
100	WSM4	平ワッシャ Washer	SPCC Carbon Steel	2	M4		
101	TT2-B	圧着スリーブ Crimping Sleeve	C1020PC Copper	1	2sq		
901	U4158APO	パッキンOリングセット Packing & O-ring Set	- -	1	部品番号欄に(*)印の付いたもの (*) should be included.	別売り Optional Parts	
902	90008	フランジ付吐出管 Discharge Pipe With Flange	FCD Ductile Cast Iron	1	JIS10K200A 4-φ19 □180 L=250	別売り Optional Parts	
903	70099	ゴムスリーブ Rubber Sleeve	合成ゴム Synthetic Rubber	1	~φ21.7 D=φ44 L=110 座金72076を含む	別売り Optional Parts	
904	CE24F	キャブタイヤケーブル Cabtyre Cable	2PNCTS Rubber insulated flexible cables	1	単価は1m毎,販売は5m毎 8sq Price:per a meter /Sales:per 5 m	別売り Optional Parts	
905	HCF8-6B	ホースカップリング Hose Coupling	FC Cast Iron	1	150A 4-φ19 □180	別売り Optional Parts	
906	90007	フランジ付吐出管 Discharge Pipe With Flange	FC Cast Iron	1	JIS10K150A 4-φ19 □180 L=210	別売り Optional Parts	
907	R50143U	ロータ付シャフト Shaft with Rotor		1		お問合せください Ask	
908	CE24F20A	成形品ケーブル(20m) Complete Cable	2PNCTS Rubber insulated flexible cables	1	76098.70034を含む(20M)4C×8sq	別売り Optional Parts	

※ 部品の仕様・価格は予告なく変更になる場合があります。Price and parts specifications are subject to change without notice.  
※ 単価の欄に Askと記載有るものは別途お問い合わせください。Contact us for any item marked 'Ask' in pricing. 15C092020

3/3 Page.	参照図 Fig.Draw.No.	Fig00354C	書類番号/Doc. No. 発行/day of issue	M30190H-KKC 28-Dec-2024
--------------	---------------------	-----------	----------------------------------	----------------------------