

殿



U-K攪拌 形水中ポンプ 仕様書

1. ポンプ	形 式	U-4158K-A 標準			
	口 径	200	mm	吐 出 口	200Aホースカップリング
	全 揚 程	8.0		m	
	吐 出 量	4.0		m ³ /min	
2. モーター	形 式	乾式水中形三相誘導電動機			
	出 力	11	kW	極 数	4 極
	電 圧	200	V	耐熱クラス	B 種
	周波数	50	Hz	電 流	42 A
	始動方式	全電圧始動			
	軸 受	上部	6306ZZ	下部	6309ZZ
3. 軸封装置	モーター側	ダブルタイプメカニカルシール		MW35C	SiC × SiC
	インペラ側				SiC × SiC
	潤滑油	タービン油第1種 (ISO VG32)		1.7	リットル
4. モーター保護装置	モーター内蔵:オートカット(自動復帰形)				
5. キャブタイヤケーブル					
	2PNCTS	4C ×	8	mm ²	10 m 仕上径 φ 21.2 mm
6. 主要部品材質 及び 塗 装	インペラ:FCD700	指定色 黄色(桜川色)			
	ケーシング:FC250				
	モータフレーム:FC200				
	モータシャフト:SUS420J2				
	ブラケット:FC200				
	サクシヨンカバー:FCD700				
	攪拌羽根:FCD500焼入れ				
	接液部ボルト・ナット:SUS304				
7. 寸法・質量	幅: 543 mm 奥行: 483 mm 最大高さ: 849 mm ポンプ本体質量: 202 kg				
※ 正式な寸法は外形寸法図又は据付図にてご確認ください					
8. 備 考	攪拌羽根付				

FORECAST ON PUMP CHARACTERISTICS

ポンプ想定曲線図

P	
枚数	

サクラ川ポンプ製作所
SAKURAGAWA PUMP MFG.CO.,LTD.

TYPE
形式

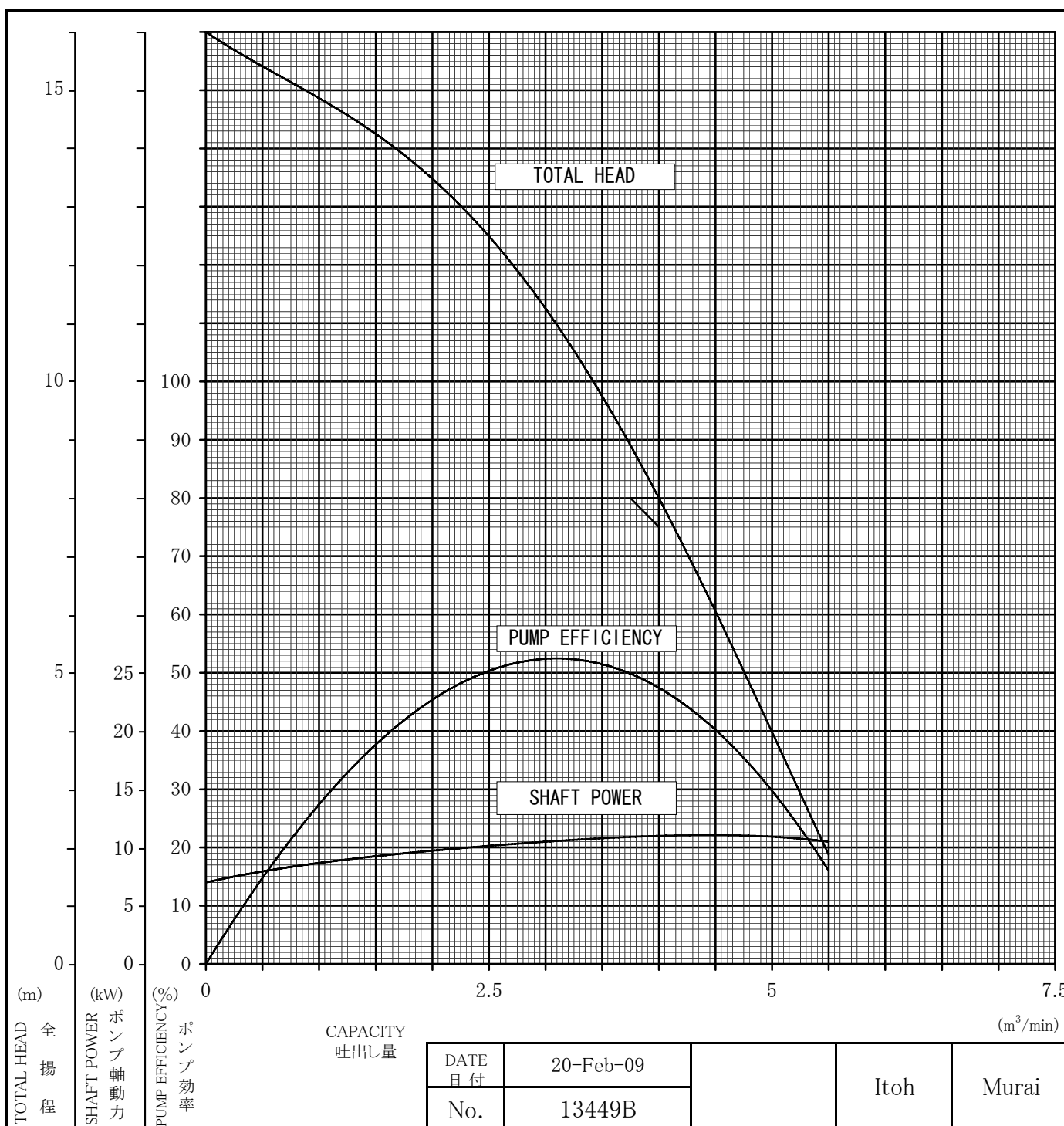
Agitator Type
U-4158K 攪拌羽根付

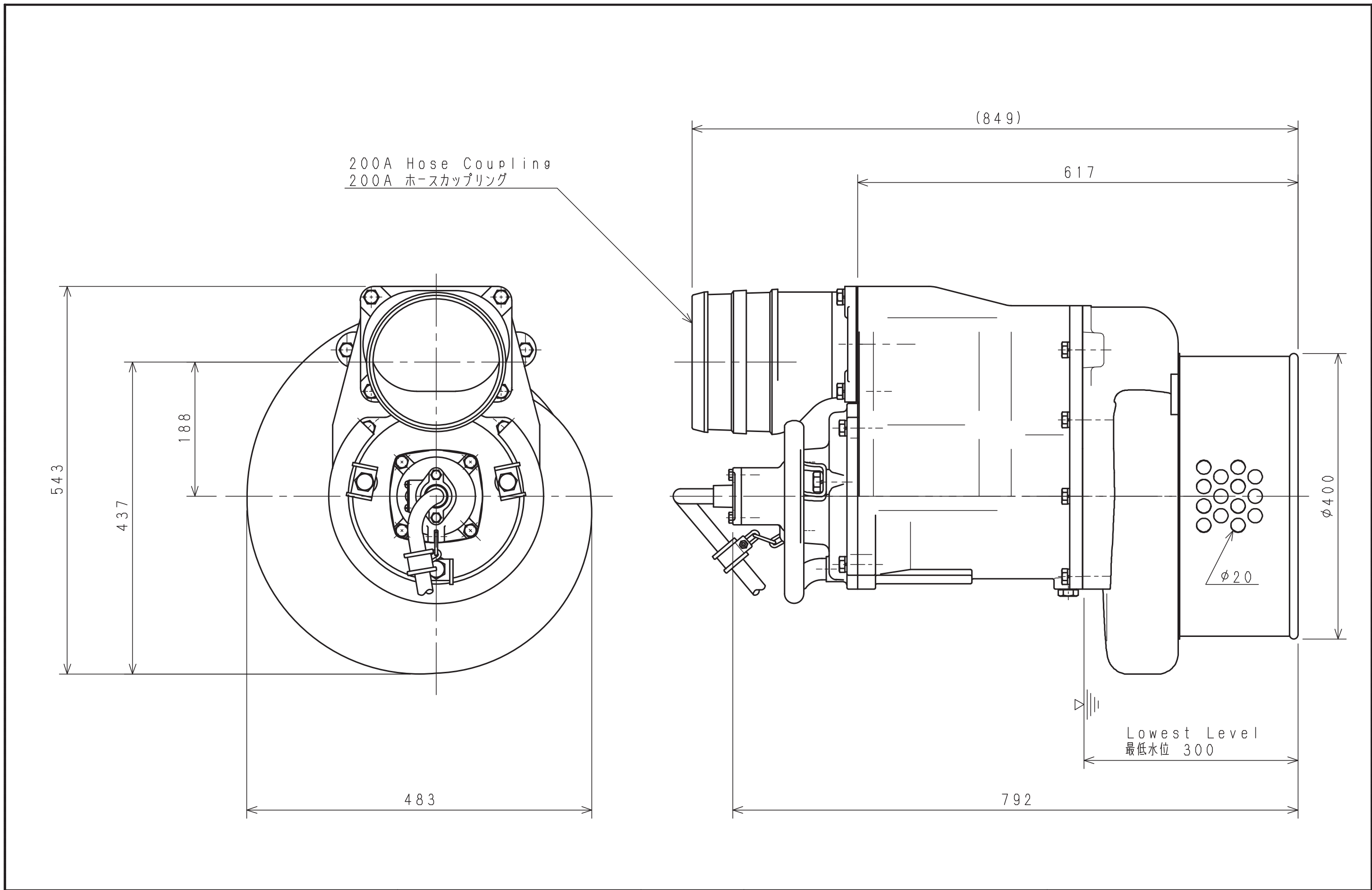
DISCH.DIA
口径

200 mm 1 st.

	TEST LIQUID 試験揚液	CAPACITY 吐出量(m ³ /min)	TOTAL HEAD 全揚程(m)	SYNCHRONOUS SPEED 同期速度(min ⁻¹)	SHAFT POWER ポンプ軸動力(kW)	PUMP EFFICIENCY ポンプ効率(%)
SPECIFICATION 規定項目	WATER 清水	4	8	1500 (50Hz) 1800 (60Hz)	11	

NOTE
記事:





Note 記事	· Add and Correct Dimension '19.12.03 A Zin			Date 年月日	Sign 署名	Scale 尺度	Title / 表題 External Diagram 外形寸法図 (標準)	Dwg. No. / 図面番号		
	Approved 承認			Aug. 02, 1999	Kaneda	1/5		L 3 0 7 7 1		
	Checked 審査			Aug. 02, 1999	Kaneda		Type / 形式 ELECTRIC SUBMERSIBLE PUMP U-4158K · U-4158K-A	SAKURAGAWA PUMP MFG. CO. LTD. サクラ川ポンプ製作所		
	Drawn 作成			Aug. 02, 1999	Hayashi					

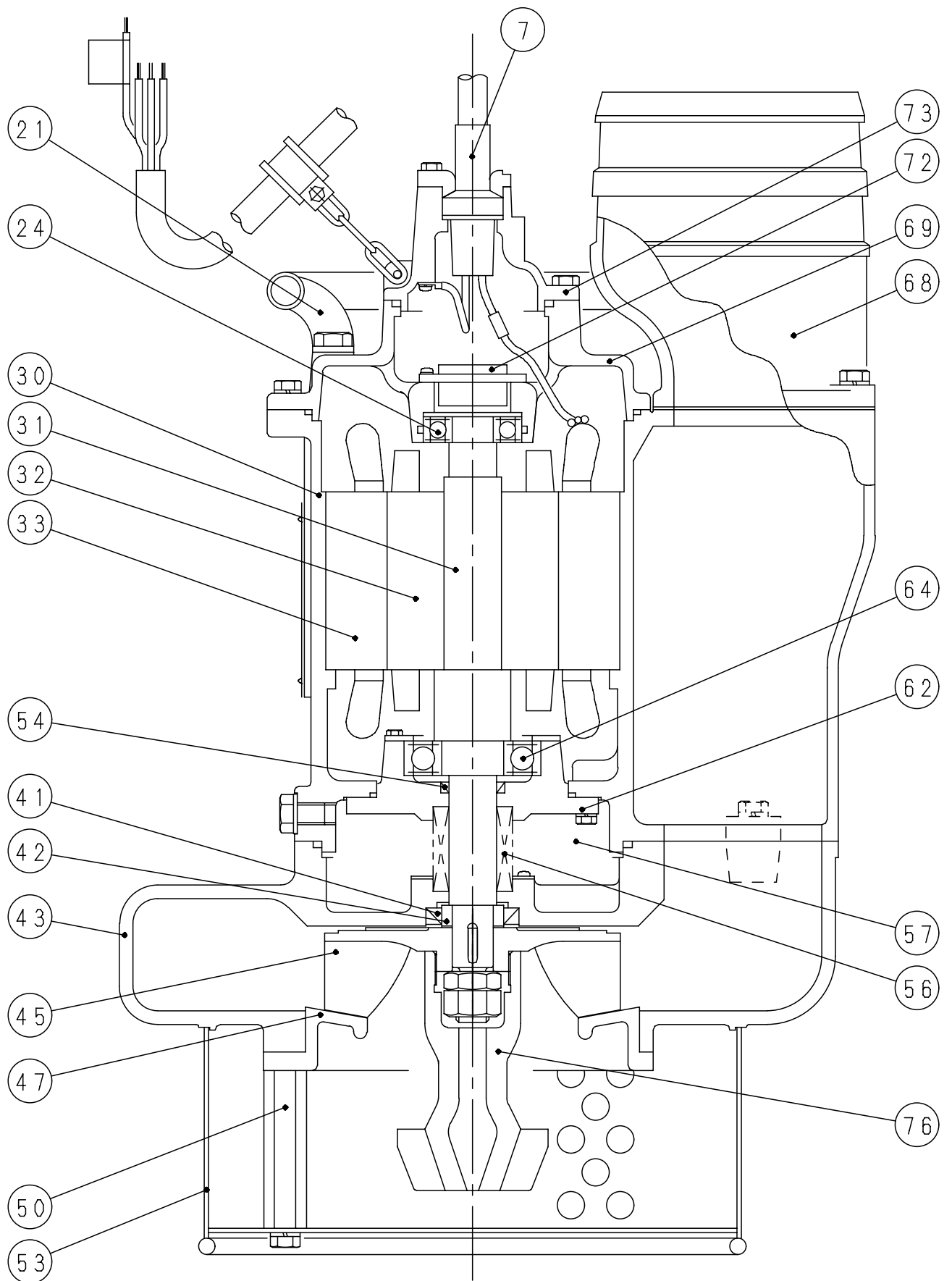
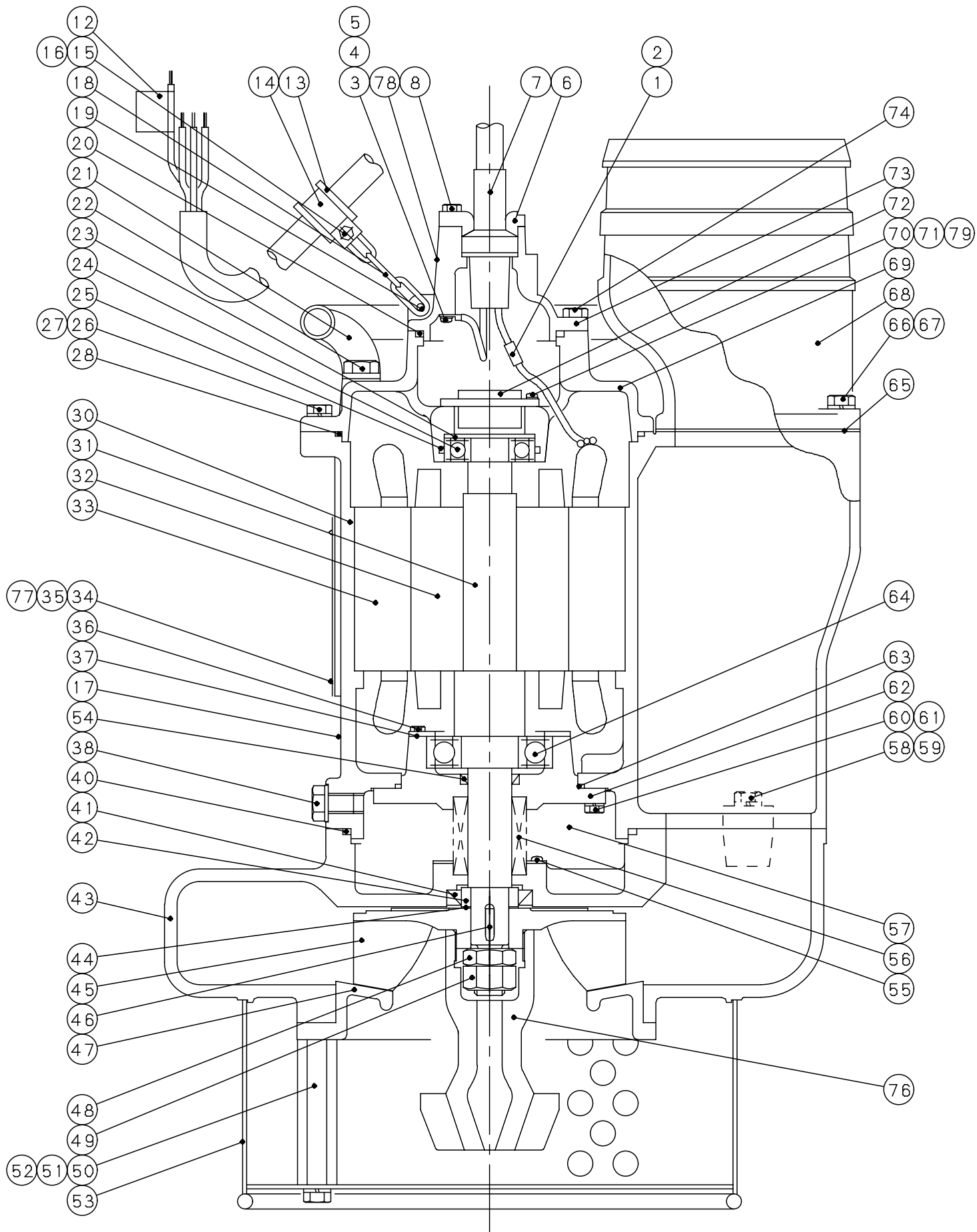


Fig 00079 B KZ



U-4158K-A

口径 Discharge	200 mm	出力 OutPut	11 kW	製品コード Prodct Code	U4158K-A-2005-0000B U4158K-A-2006-0000B	電圧/周波数 Voltage/Hz	200V/50Hz 200V/60Hz
-----------------	--------	--------------	-------	----------------------	--	----------------------	------------------------

符号 Mark	部品番号 Part No.	品 名 Part Name	材 質 Material	数量 Q'ty	寸 法 ・ 規 格 Size ・ Spec.	備考 Note	
1	TT8-B	圧着スリーブ Crimping Sleeve	C1020PC Copper	3	8sq		
2	78017	熱収縮チューブ Insulating Sleeve	合成樹脂 Synthetic Resin	3	TT8-B φ10×80 1m⇒78048		
3	TT8-5	圧着端子 Tip	C1020P Copper	1	8sq×R5		
4	PUM58	ナベ小ネジ Screw	SUS304 Stainless Steel	1	M5 × 8		
5	SWUM5B	スプリングワッシャ Spring Washer	SUS304 Stainless Steel	1	M5		
6	76098	ゴムスリーブ押エ Gland	FC Cast Iron	1	d=φ32 2-φ10 P=60		
7	CE24F10A	成形品ケーブル(10m) Complete Cable	2PNCTS Rubber insulated flexible cables	1	76098,70034を含む(10m) 4C×8sq		
8	BUM825	六角ボルト Hexagon Bolt	SUS304 Stainless Steel	2	M8×25		
12-1	731205	警告ラベルA (Jpn) Earth Label A	合成樹脂 Synthetic Resin	1	Japanese 35×100 A A		
12-2	731209	警告ラベルAE (Eng) Earth Label AE	合成樹脂 Synthetic Resin	1	English 35×100		
13	70034	ゴムブッシュ Rubber Bush	合成ゴム Synthetic Rubber	1	d=φ21.8 D=φ31		
14	74061	ケーブルクランプ Cable Clamp	SUS304 Stainless Steel	1	d=φ30 B=20		
15	BUM620	六角ボルト Hexagon Bolt	SUS304 Stainless Steel	1	M6×20		
16	NUM6A	六角ナット Hexagon Nut	SUS304 Stainless Steel	1	M6 1種		
17-1	731206	本体注意ラベルA (Jpn) Caution Label A	合成樹脂 Synthetic Resin	1	Japanese 100×60		
17-2	731210	本体注意ラベルAE (Eng) Caution Label AE	合成樹脂 Synthetic Resin	1	English 100×60		
18	77006	ケーブルクランプ用鎖 Chain	SUS304 Stainless Steel	1	d=φ4		
19	FPG622	ファスナピン Fastener Pin	SWRM Mild Steel	1	φ6×L=22		
20	(*) OP105	Oリング O-ring	合成ゴム Synthetic Rubber	1	φ5.7 d=φ104.6		
21	80040	ハンドル Handle	SGP Mild Steel	1	HS-615C φ300-φ27		
22	BUM1630	六角ボルト Hexagon Bolt	SUS304 Stainless Steel	3	M16 × 30		
23	WW72	波ワッシャ Wave Washer	SK5 Hard Steel	1	6306		
24	B6306ZZ	ベアリング Bearing	6306ZZC3 Ball Bearing	1	6306ZZC3 d=φ30 D=φ72 B=19		
25	(*) OG72	Oリング O-ring	合成ゴム Synthetic Rubber	1	φ3.1 d=φ71.4		
26	BUM1240	六角ボルト Hexagon Bolt	SUS304 Stainless Steel	4	M12 × 40		
27	SWUM12B	スプリングワッシャ Spring Washer	SUS304 Stainless Steel	4	M12		
28	(*) OB49	Oリング O-ring	合成ゴム Synthetic Rubber	1	φ3.53 d=φ234.54		
30	20180	モータフレーム Motor Frame	FC Cast Iron	1	U-4158K	お問合せください Ask	
31	30220	モータシャフト Motor Shaft	SUS420J2 Stainless Steel	1	U-4158K ロータ付シャフト別売り	提供不可 Not for sales	
32	50193	ロータ Rotor	-	1	11kW-4P ロータ付シャフト別売り	提供不可 Not for sales	
33	51267	ステータ Stator	-	1	11kW-4P 200V 代替部品番号:51267V20	お問合せください Ask	
34	731592	刻印銘板 Name Plate	C2801P Brass	1	荏原 100×63 EUKEUEHSシール銘板は→731608		
35	HRU2.6-4.8	打込鋲 Rivet	SUS304 Stainless Steel	4	φ2.6 L=4.8		
36	BSM614W	六角ボルト Hexagon Bolt	S25C Mild Steel	4	M6 × 14	提供不可 Not for sales	
37	23143	ベアリング押エ Bearing Cover	SPCC Carbon Steel	1	6309 D=125 U4158K/HS610		
38	61018	オイルプラグ Oil Plug	SUS304 Stainless Steel	1	M16 L=20.5		
39	(*) 40009	パッキン Packing	ノンアス Non-Asbestos	1	d=φ16 D=φ28 t=2		
40	(*) OG220	Oリング O-ring	合成ゴム Synthetic Rubber	1	φ5.7 d=φ219.3		
41	SC456812	オイルシール Oil Seal	合成ゴム Synthetic Rubber	1	d=φ45 D=φ68 b=12		
42	31064	シャフトスリーブ Shaft Sleeve	SUS304 Stainless Steel	1	d=φ30 D=φ45 t=15		
43	12245	ケーシング Casing	FC Cast Iron	1	U-4158K		
44-1	74063T03	インペラカラー Impeller Collar	SUS304 Stainless Steel		d=φ31 D=φ45 b=8 t=0.3		
44-2	74063T05	インペラカラー Impeller Collar	SUS304 Stainless Steel		d=φ31 D=φ45 b=8 t=0.5		

※ 部品の仕様・価格は予告なく変更になる場合があります。 Price and parts specifications are subject to change without notice.
※ 単価の欄に Askと記載有るものは別途お問い合わせください。 Contact us for any item marked 'Ask' in pricing. 15C092020

1/3
Page.

参照図
Fig.Draw.No.

Fig00079B

書類番号/Doc. No.
発行/day of issue

Q30207H-KKC
18-Dec-2024

U-4158K-A

口径 Discharge	200 mm	出力 OutPut	11 kW	製品コード Prodct Code	U4158K-A-2005-0000B U4158K-A-2006-0000B	電圧/周波数 Voltage/Hz	200V/50Hz 200V/60Hz
-----------------	--------	--------------	-------	----------------------	--	----------------------	------------------------

符号 Mark	部品番号 Part No.	品 名 Part Name	材 質 Material	数量 Q'ty	寸 法 ・ 規 格 Size ・ Spec.	備考 Note	
44-3	74063T11	インペラカラー Impeller Collar	SUS304 Stainless Steel		d=φ31 D=φ45 b=8 t=1.1		
45-1	10491	インペラ (50Hz) Impeller	FCD Ductile Cast Iron	1			
45-2	10761	インペラ (60Hz) Impeller	FCD Ductile Cast Iron	1			
46	K7725A	インペラキー Impeller Key	SUS403 Stainless Steel	1	B7×H7×L25 One Roundend		
47	13168	サクシオンカバー Suction Cover	FCD Ductile Cast Iron	1	U-4158K		
48	NUM24C	六角ナット Hexagon Nut	SUS304 Stainless Steel	1	M24 3種		
49	NUM24A	六角ナット Hexagon Nut	SUS304 Stainless Steel	1	M24 1種		
50	60083	ストレーナボルト Strainer Bolt	SS400 Mild Steel	4	M16×M12 L=163 U-4158K		
51	NUM12A	六角ナット Hexagon Nut	SUS304 Stainless Steel	4	M12 1種		
52	SWUM12B	スプリングワッシャ Spring Washer	SUS304 Stainless Steel	4	M12		
53	14105	ストレーナ Strainer	SS400 Mild Steel	1	φ20 D=400 H=166 U-4158K		
54	VB35475	オイルシール Oil Seal	合成ゴム Synthetic Rubber	1	d=φ35 D=φ47 b=5		
55	PUM58	ナベ小ネジ Screw	SUS304 Stainless Steel	4	M5 × 8		
56	MW35C	メカニカルシール Mechanical Seal	-	1 Set	φ35		
57	T1700	潤滑油 Lubricant	タービン油 Turbine Oil	1.7 L	タービン油VG#32 Non-additive Turbine Oil	提供不可 Not for sales	
58	BUM1240	六角ボルト Hexagon Bolt	SUS304 Stainless Steel	8	M12 × 40		
59	SWUM12B	スプリングワッシャ Spring Washer	SUS304 Stainless Steel	8	M12		
60	BUM825	六角ボルト Hexagon Bolt	SUS304 Stainless Steel	6	M8 × 25		
61	SWUM8B	スプリングワッシャ Spring Washer	SUS304 Stainless Steel	6	M8		
62	23142	ベアリングハウジング Bearing Housing	FC Cast Iron	1	U-4158K/HS-610	お問合せください Ask	
63	(*) OB32	Oリング O-ring	合成ゴム Synthetic Rubber	1	φ3.53 d=φ139.29		
64	B6309ZZ	ベアリング Bearing	6309ZZC3 Ball Bearing	1	6309ZZC3 d=φ45 D=φ100 B=25		
65	(*) 40089A	吐出口パッキン Packing	合成ゴム Synthetic Rubber	1	162×212 4-φ15 t=2		
66	BUM1235	六角ボルト Hexagon Bolt	SUS304 Stainless Steel	4	M12 × 35		
67	SWUM12B	スプリングワッシャ Spring Washer	SUS304 Stainless Steel	4	M12		
68	HCF8C	ホースカップリング Hose Coupling	FC Cast Iron	1	200A 4-φ15 132×182		
69	21106	上部ブラケット Upper Bracket	FC Cast Iron	1	U-4126K/4158K/HS-610	お問合せください Ask	
70	PSM416	ナベ小ネジ Screw	SWRM Mild Steel	2	M4 × 16 互換部品 PUM416 提供可(30円)	提供不可 Not for sales	
71	WSM4	平ワッシャ Washer	SPCC Carbon Steel	2	M4		
72	ACJLAL00	オートカット Auto-Cut	KA-315 KA-315	1	7.5~11kW-200V KA-315		
73	22207	ターミナルボックスカバー Terminal Box Cover	FC Cast Iron	1	調圧弁無し		
74	BUM1025	六角ボルト Hexagon Bolt	SUS304 Stainless Steel	4	M10 × 25		
76	83034	攪拌羽根 Agitator	FCD Ductile Cast Iron	1	D=φ110 L=175 M55 P=2		
77	73438	検査合格シール Inspection Seal	テトロン Tetron	1	40×20		
78-1	73629	周波数シール (50Hz) Frequency Label	テトロン Tetron	1	50Hz φ42		
78-2	73630	周波数シール (60Hz) Frequency Label	テトロン Tetron	1	60Hz φ42		
79	SWM4B	スプリングワッシャ Spring Washer	SWRH4A Stainless Steel	2	M4		
901	U4158KPO	パッキンOリングセット Packing & O-ring Set	-	1	部品番号欄に(*)印の付いたもの (*) should be included.	別売り Optional Parts	
902	90021	フランジ付吐出管 Discharge Pipe With Flange	FC Cast Iron	1	JIS10K200A 4-φ15 132×182	別売り Optional Parts	
903	90057	フランジ付吐出管 Discharge Pipe With Flange	FCD Ductile Cast Iron	1	JIS10K150A 4-φ15 132×182	別売り Optional Parts	
904	70099	ゴムスリーブ Rubber Sleeve	合成ゴム Synthetic Rubber	1	~φ21.7 D=φ44 L=110 座金72076を含む	別売り Optional Parts	
905	CE24F	キャブタイヤケーブル Cabtyre Cable	2PNCTS Rubber insulated flexible cables	1	単価は1m毎、販売は5m毎 8sq Price:per a meter / Sales:per 5 m	別売り Optional Parts	

※ 部品の仕様・価格は予告なく変更になる場合があります。Price and parts specifications are subject to change without notice.
※ 単価の欄に Askと記載有るものは別途お問い合わせください。Contact us for any item marked 'Ask' in pricing. 15C092020

U-4158K-A

口径 Discharge	200 mm	出力 OutPut	11 kW	製品コード Prodct Code	U4158K-A-2005-0000B U4158K-A-2006-0000B	電圧/周波数 Voltage/Hz	200V/50Hz 200V/60Hz	
品 名 Part Name		材 質 Material		数量 Q'ty	寸 法 ・ 規 格 Size ・ Spec.		備考 Note	
治具		-		1	U-4126K,U-4158K		別売り Optional Parts	
ブル(20m) able		2PNCTS Rubber insulated flexible cables		1	76098.70034を含む(20M)4C×8sq		別売り Optional Parts	
フト Rotor		-		1			お問合せください Ask	
Price and parts specifications are subject to change without notice. Contact us for any item marked 'Ask' in pricing. 15C092020				3/3 Page.	参照図 Fig.Draw.No.	Fig00079B	書類番号/Doc. No. 発行/day of issue	Q30207H-KKC 18-Dec-2024