



殿

U 形水中ポンプ 仕様書

1. ポンプ	形 式	U-4208			標準		
	口 径	200	mm	吐 出 口	200Aホースカップリング		
	全 揚 程	14			m		
	吐 出 量	4.0			m ³ /min		
2. モーター	形 式	乾式水中形三相誘導電動機					
	出 力	15	kW	極 数	4	極	
	電 圧	200/220	V	耐熱クラス	E	種	
	周波数	60	Hz	電 流	56/54	A	
	始動方式	全電圧始動					
	軸 受	上部	6308ZZ	下部	6310ZZ		
	3. 軸封装置	モーター側	ダブルタイプメカニカルシール			MW35C	SiC × SiC
インペラ側						SiC × SiC	
潤滑油		タービン油第1種 (ISO VG32)			1.3	リットル	
4. モーター保護装置	モーター内蔵:オートカット(自動復帰形)						
5. キャブタイヤケーブル							
	2PNCTS	4C ×	14	mm ²	10 m	仕上径 φ 24.5 mm	
6. 主要部品材質及び塗装	インペラ: 高クロム鋳鉄				指定色	黄色(桜川色)	
	ケーシング: FCD500						
	モータフレーム: FC200						
	モータシャフト: SUS420J2						
	ブラケット類: FC200						
	サクシヨンカバー: 高クロム鋳鉄						
	ケーシングカバー: FC200+合成ゴム						
	接液部ボルト・ナット: SUS304						
	7. 寸法・質量	幅: 430 mm 奥行: 459 mm 最大高さ: 976 mm ポンプ本体質量: 212 kg					
※ 正式な寸法は外形寸法図又は据付図にてご確認ください							
8. 備考							

FORECAST ON PUMP CHARACTERISTICS
ポンプ想定曲線図

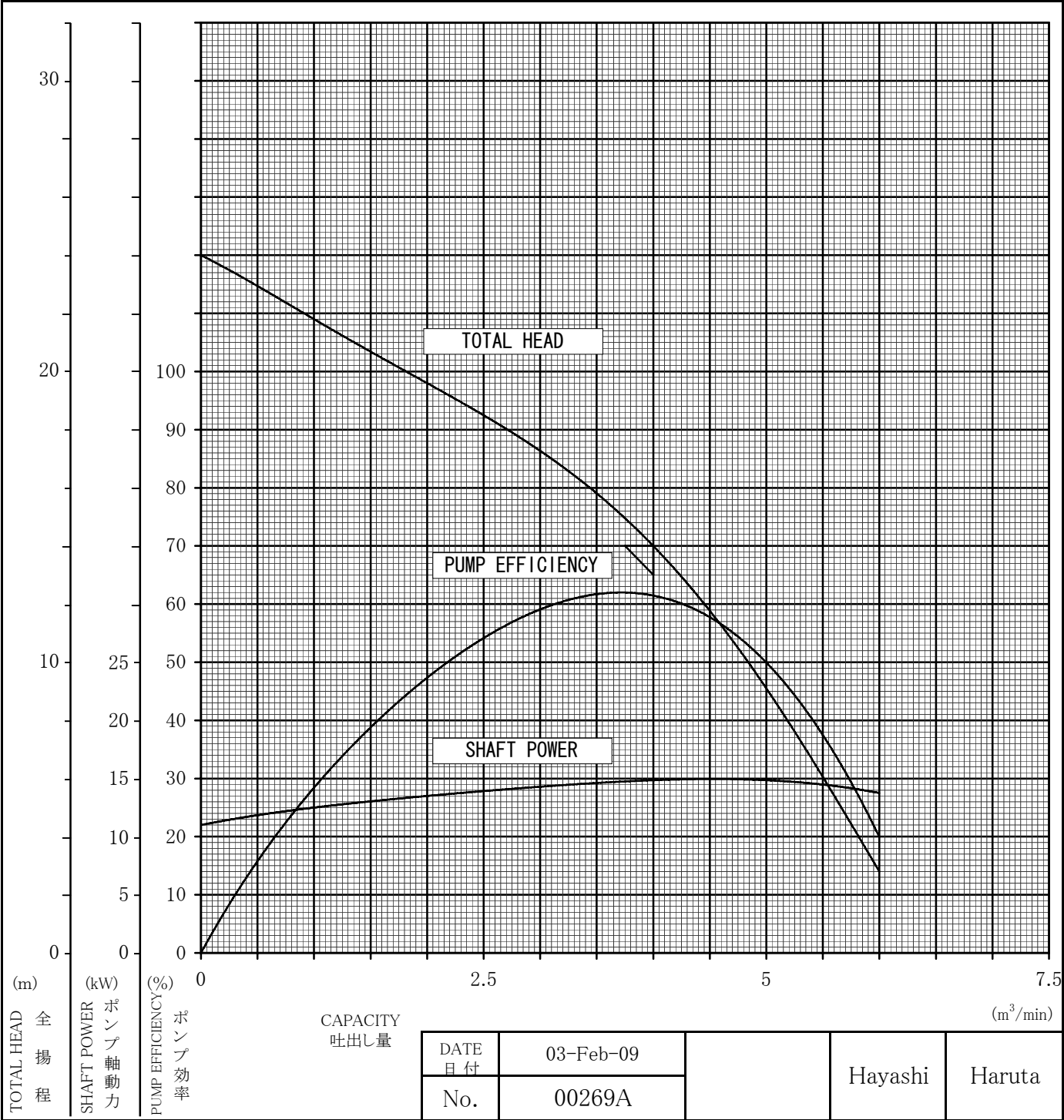
P	
枚数	

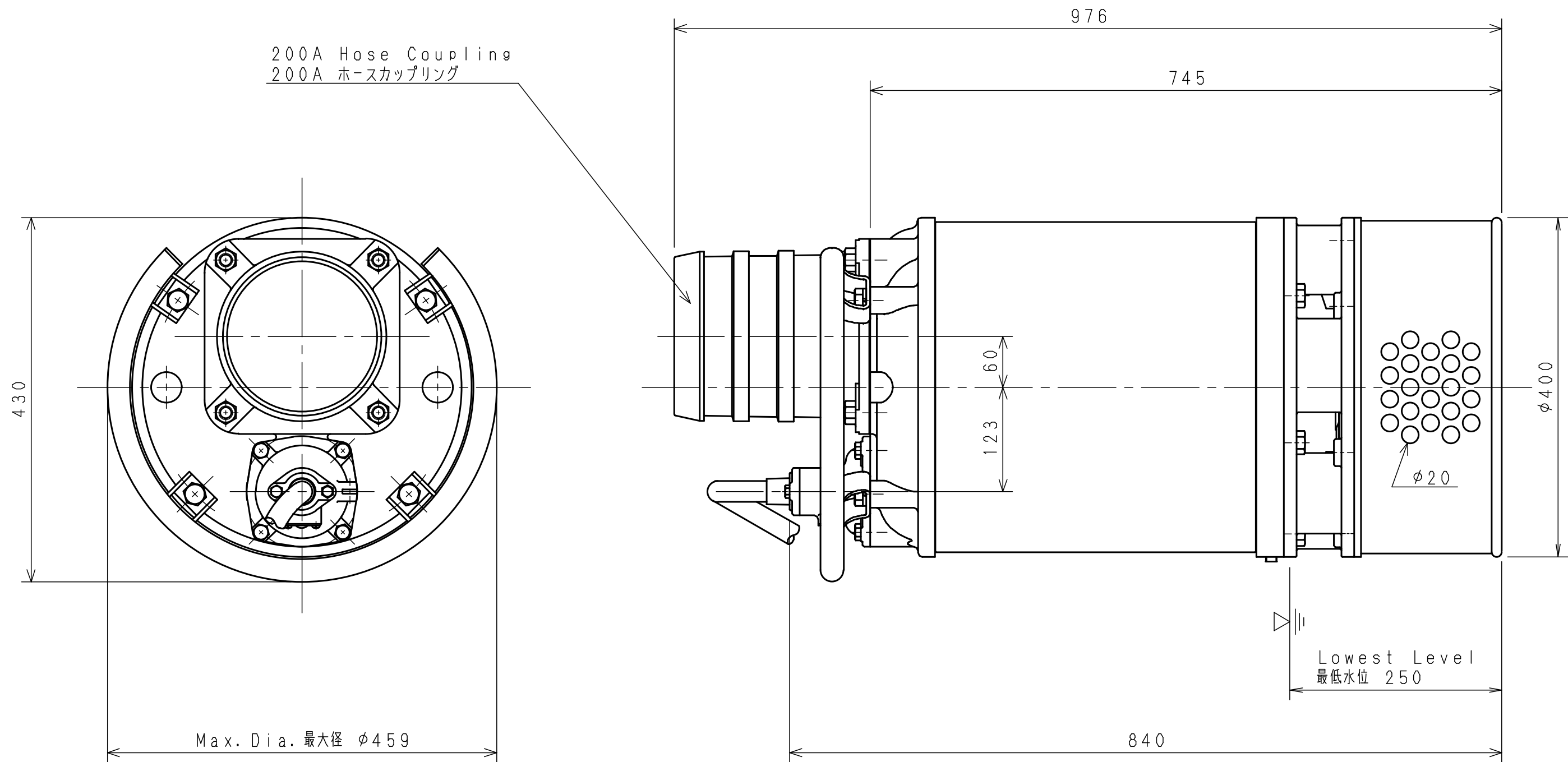
株式会社 桜川ポンプ製作所
SAKURAGAWA PUMP MFG.CO.,LTD.

TYPE 形式 U-4208 DISCH.DIA 口径 200 mm 1 st.

	TEST LIQUID 試験揚液	CAPACITY 吐出量(m ³ /min)	TOTAL HEAD 全揚程(m)	SYNCHRONOUS SPEED 同期速度(min ⁻¹)	SHAFT POWER ポンプ軸動力(kW)	PUMP EFFICIENCY ポンプ効率(%)
SPECIFICATION 規定項目	WATER 清水	4	14	1800 (60Hz)	15	

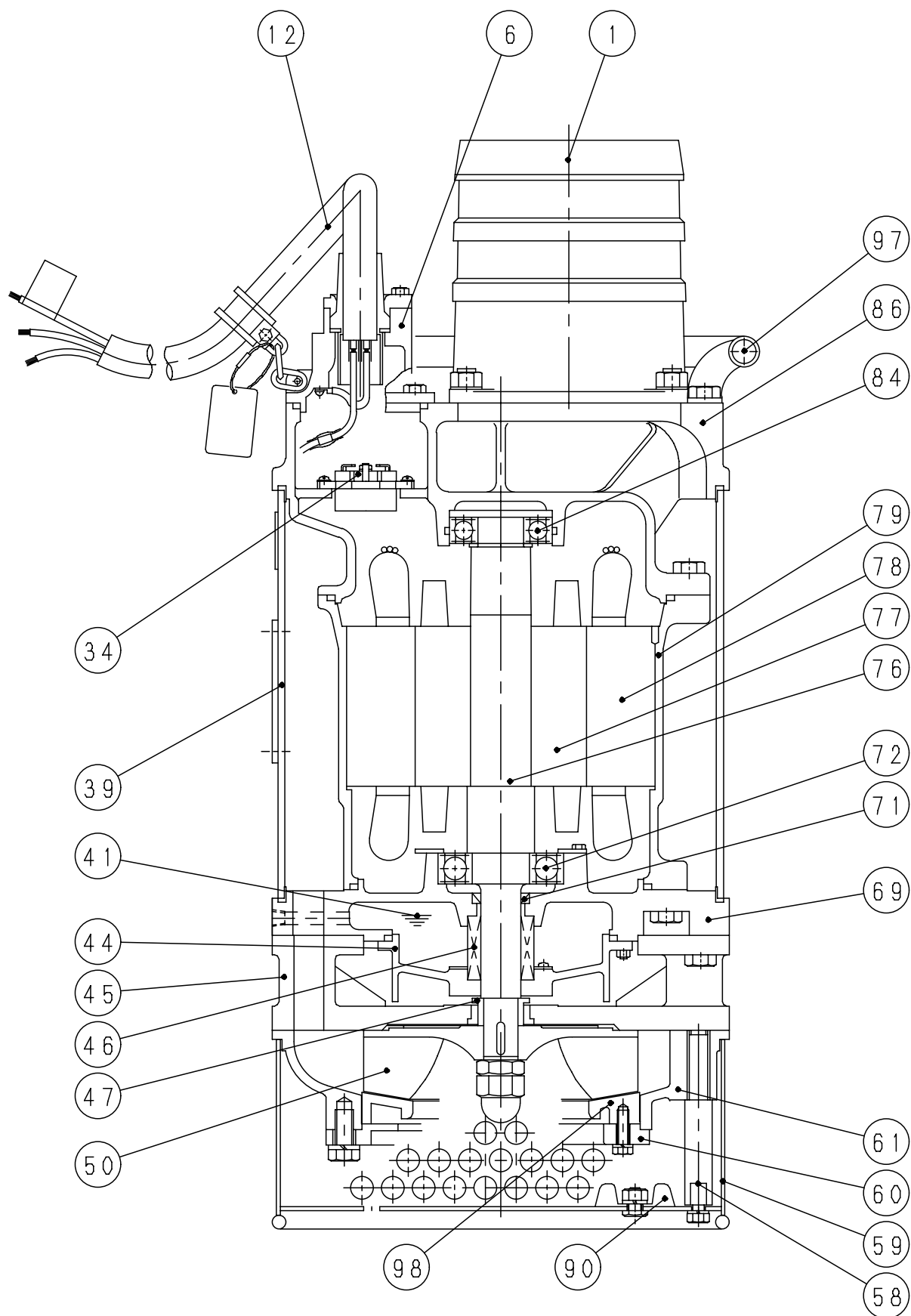
NOTE 記事:





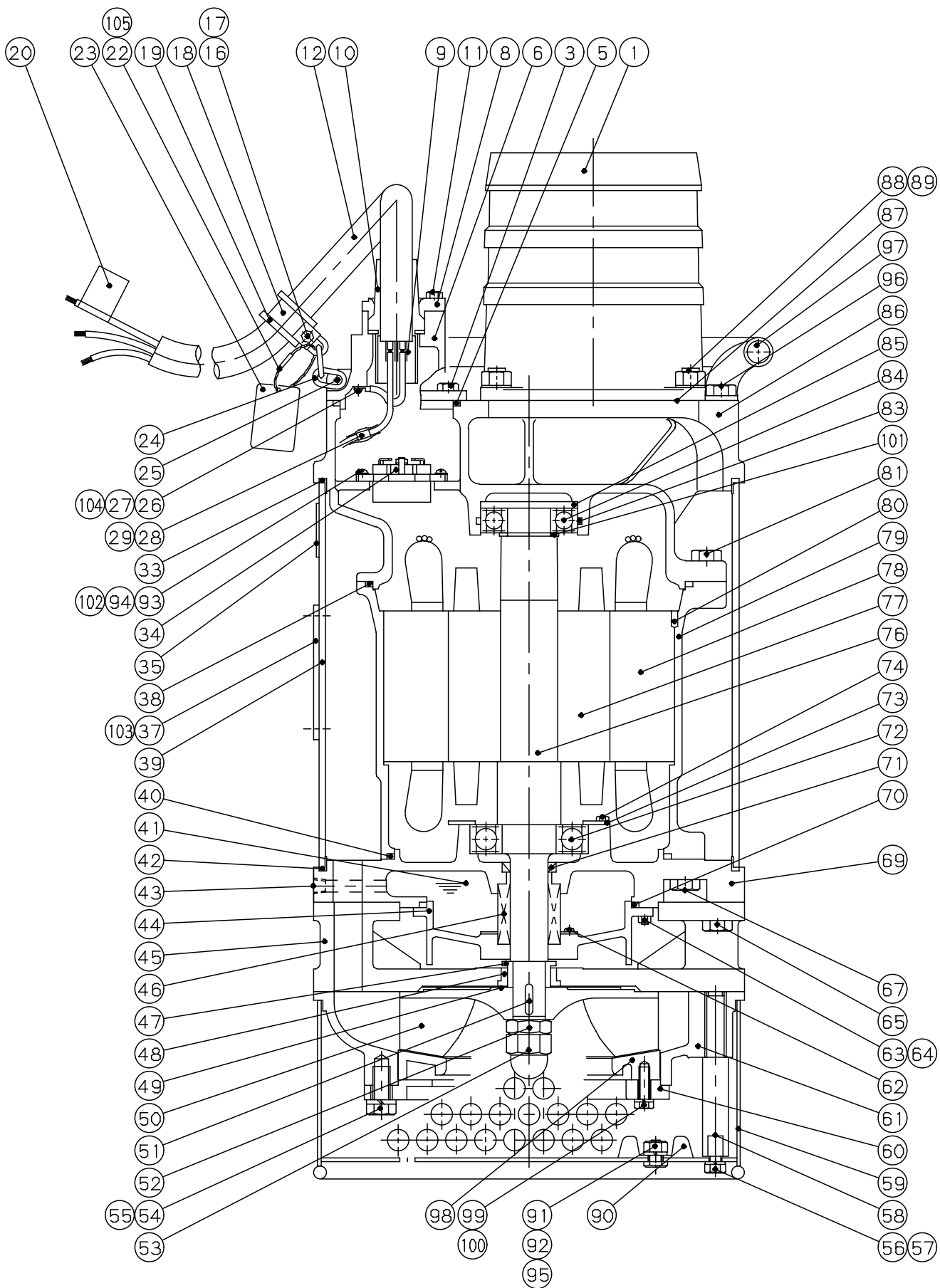
Note 記事	B:Change Max. Dia. ' 16.06.01 Iwanaga		Date 年月日	Sign 署名	Scale 尺度	Title / 表題 External Diagram 外形寸法図 (標準)	Dwg. No. / 図面番号
		Approved 承認	Dec. 03, 2007	Uemura	1/5		S 3 0 9 4 5
		Checked 審査	Dec. 03, 2007	Hayashi		Type / 形式 ELECTRIC SUBMERSIBLE PUMP U-4208 (60Hz)	A B
		Drawn 作成	Dec. 03, 2007	Haruta			

SAKURAGAWA PUMP MFG. CO. LTD.
サクラ川ポンプ製作所



符号 Mark	品 名 Part Name	材 質 ・ 備 考 Material ・ Note
1	ホースカップリング Hose Coupling	FC200 Cast Iron
6	ターミナルボックスカバー Terminal Box Cover	FC200 Cast Iron
12	キャブタイヤケーブル Cabtyre Cable	2PNCTS Rubber insulated flexible cables
34	オートカット Auto-Cut	自動復帰形 Thermal Protector-Auto Cut-
39	アウトカバー Outer Cover	SS400 Mild Steel
41	潤滑油 Lubricant	タービン油 Terbine Oil
44	シールハウジング Seal Housing	FC200 Cast Iron
45	ケーシングカバー Casing Cover	FC200/合成ゴム Cast Iron/Synthetic Rubber
46	メカニカルシール Mechanical Seal	MW35C -
47	シャフトスリーブ Shaft Sleeve	高クロム鋳鉄 High Chrome Alloy
50	インペラ Impeller	高クロム鋳鉄 High Chrome Alloy
58	ストレーナボルト Strainer Bolt	SUS403 Stainless Steel
59	ストレーナ Strainer	SS400 Mild Steel
60	サクションカバー Suction Cover	FC200 Cast Iron
61	ケーシング Casing	FCD500 Ductile Cast Iron
69	下部ブラケット Lower Bracket	FC200 Cast Iron
71	オイルシール Oil Seal	合成ゴム Synthetic Rubber
72	ベアリング Bearing	6310ZZ Ball Bearing
76	モータシャフト Motor Shaft	SUS420J2 Stainless Steel
77	ロータ Rotor	- -
78	ステータ Stator	- -
79	モータフレーム Motor Frame	FC200 Cast Iron
84	ベアリング Bearing	6308ZZ Ball Bearing
86	上部ブラケット Upper Bracket	FC200 Cast Iron
90	犠牲陽極 Sacrificial Anode	アルミ合金 Aluminum Alloy
97	ハンドル Handle	SGP Mild Steel
98	サクションカバー当金 Liner	高クロム鋳鉄 High Chrome Alloy

	Date	Sign	Title	構造図 Construction Diagram	Dwg No.
Approved	2015/12/10	Hayashi			Type
Checked	2015/12/10	Haruta			
Drawn	2015/12/10	Koizumi			
Fig.No.	Fig00193B-KZ				株式会社 桜川ポンプ製作所 SAKURAGAWA PUMP MFG.CO.LTD.



U-4208(60Hz)

口径 Discharge	200mm	出力 OutPut	15kW	製品コード Prodct Code	- U4208-2006-0000C	電圧/周波数 Voltage/Hz	- 200V/60Hz
-----------------	-------	--------------	------	----------------------	-----------------------	----------------------	----------------

符号 Mark	部品番号 Part No.	品 名 Part Name	材 質 Material	数量 Q'ty	寸 法 ・ 規 格 Size ・ Spec.	備考 Note
1	HCF8B	ホースカップリング Hose Coupling	FC Cast Iron	1	200A □230 4-φ19 □180	
3	BUM1025	六角ボルト Hexagon Bolt	SUS304 Stainless Steel	4	M10 × 25	
5	(*) OP105	Oリング O-ring	合成ゴム Synthetic Rubber	1	φ5.7 d=φ104.6	
6	22207	ターミナルボックスカバー Terminal Box Cover	FC Cast Iron	1	調圧弁無し	
8	76098	ゴムスリーブ押エ Gland	FC Cast Iron	1	d=φ32 2-φ10 P=60	
9	AL10	コンパウンド Compound	エポキシ樹脂 Epoxy resin	10 cc	主剤・硬化剤は別売り	提供不可 Not for sales
10	70100	ゴムスリーブ Rubber Sleeve	合成ゴム Synthetic Rubber	1	φ22.9~25.0、NBR	
11	BUM825	六角ボルト Hexagon Bolt	SUS304 Stainless Steel	2	M8×25	
12	CE24G	キャブタイヤケーブル Cabtyre Cable	2PNCTS Rubber insulated flexible cables	10 m	単価は1m毎、販売は5m毎 14sq Price:per a meter/Sales:per 5 m	
16	BUM620	六角ボルト Hexagon Bolt	SUS304 Stainless Steel	1	M6×20	
17	NUM6A	六角ナット Hexagon Nut	SUS304 Stainless Steel	1	M6 1種	
18	74061	ケーブルクランプ Cable Clamp	SUS304 Stainless Steel	1	d=φ30 B=20	
19	70035	ゴムブッシュ Rubber Bush	合成ゴム Synthetic Rubber	1	d=φ25.6 D=φ31	
20-1	731205	警告ラベルA (Jpn) Earth Label A	合成樹脂 Synthetic Resin	1	Japanese 35×100 A A	
20-2	731209	警告ラベルAE (Eng) Earth Label AE	合成樹脂 Synthetic Resin	1	English 35×100	
22	WRU1.5-200	ワイヤリング Wire Ring	SUS304 Stainless Steel	1	φ1.5-L=200mm	
23-1	731214	注意プレート (Jpn) Caution Plate	A1050P Aluminum	1	Japanese40×60 全刻印/異電圧用	
23-2	731215	注意プレート (Eng) Caution Plate	A1050P Aluminum	1	English 40×60 全刻印/異電圧用	
24	77006	ケーブルクランプ用鎖 Chain	SUS304 Stainless Steel	1	d=φ4	
25	FPG622	ファスナピン Fastener Pin	SWRM Mild Steel	1	φ6×L=22	
26	TT14-5	圧着端子 Tip	C1020PC Copper	1	14sq×R5	
27	PUM58	ナベ小ネジ Screw	SUS304 Stainless Steel	1	M5 × 8	
28	TT14-B	圧着スリーブ Crimping Sleeve	C1020PC Copper	3	14sq	
29	78018	熱収縮チューブ Insulating Sleeve	合成樹脂 Synthetic Resin	6	TT14-B φ15×90 1m⇒78049	
33	(*) 70107	レパッキン L Packing	合成ゴム Synthetic Rubber	1	φ366 UC-2256/U-4158A	
34	ACJTZ00	オートカット Auto-Cut	KA-315 KA-315	1	15kW-200V KA-315	
35-1	731206	本体注意ラベルA (Jpn) Caution Label A	合成樹脂 Synthetic Resin	1	Japanese 100×60	
35-2	731210	本体注意ラベルAE (Eng) Caution Label AE	合成樹脂 Synthetic Resin	1	English 100×60	
37	731138	銘板 Name Plate	テトロン Tetron	1	全刻シール銘板 63×100 横長	
38	(*) OG290	Oリング O-ring	合成ゴム Synthetic Rubber	1	φ5.7 d=φ289.3	
39	26035	アウトカバー Outer Cover	SS400 Mild Steel	1	φ389.5 L=378	
40	(*) OG250	Oリング O-ring	合成ゴム Synthetic Rubber	1	φ5.7 d=φ249.3	
41	T1300	潤滑油 Lubricant	タービン油 Turbine Oil	1.3 L	タービン油VG#32 Non-additive Turbine Oil	提供不可 Not for sales
42	(*) 70107	レパッキン L Packing	合成ゴム Synthetic Rubber	1	φ366 UC-2256/U-4158A	
43	PLUPT2A	六角穴付プラグ Hollow Set Plug	SUS304 Stainless Steel	1	1/4B Hexagon Socket Head	
44	24037	シールハウジング Seal Housing	FC Cast Iron	1	U-2304B/U4158A	
45	11058	ケーシングカバー Casing Cover	FC/合成ゴム Cast Iron/Synthetic Rubber	1	FC200/合成ゴム	
46	MW35C	メカニカルシール Mechanical Seal	-	1 Set	φ35	
47	31035	シャフトスリーブ Shaft Sleeve	高クロム鋳鉄 High Chrome Alloy	1	d=φ30 D=φ50 H=24	
48	45010	リング Ring	高クロム鋳鉄 High Chrome Alloy	1	φ58 L=17 HS-48E/U-2304B	
49-1	74063T03	インペラカラー Impeller Collar	SUS304 Stainless Steel		d=φ31 D=φ45 b=8 t=0.3	
49-2	74063T05	インペラカラー Impeller Collar	SUS304 Stainless Steel		d=φ31 D=φ45 b=8 t=0.5	
49-3	74063T11	インペラカラー Impeller Collar	SUS304 Stainless Steel		d=φ31 D=φ45 b=8 t=1.1	

※ 部品の仕様・価格は予告なく変更になる場合があります。Price and parts specifications are subject to change without notice.
※ 単価の欄に Askと記載有るものは別途お問い合わせください。Contact us for any item marked "Ask" in pricing. 15C092020

1/3 Page.	参照図 Fig.Draw.No.	Fig00193B	書類番号/Doc. No. 発行/day of issue	L30821H-KKC 28-Dec-2024
--------------	---------------------	-----------	----------------------------------	----------------------------

U-4208(60Hz)

口径 Discharge	200mm	出力 OutPut	15kW	製品コード Prodct Code	- U4208-2006-0000C	電圧/周波数 Voltage/Hz	- 200V/60Hz
-----------------	-------	--------------	------	----------------------	-----------------------	----------------------	----------------

符号 Mark	部品番号 Part No.	品 名 Part Name	材 質 Material	数量 Q'ty	寸 法 ・ 規 格 Size ・ Spec.	備考 Note	
50	10344	インペラ Impeller	高クロム鋳鉄 High Chrome Alloy	1	U-4208(60Hz)		
51	K7725A	インペラキー Impeller Key	SUS403 Stainless Steel	1	B7×H7×L25 One Roundend		
52	NUM24C	六角ナット Hexagon Nut	SUS304 Stainless Steel	1	M24 3種		
53	NCUM24A	六角袋ナット Hexagon Cup Nut	SUS304 Stainless Steel	1	M24 Domed Cap Nuts		
54	BUM1635	六角ボルト Hexagon Bolt	SUS304 Stainless Steel	4	M16 × 35		
55	SWUM16B	スプリングワッシャ Spring Washer	SUS304 Stainless Steel	4	M16		
56	NUM12A	六角ナット Hexagon Nut	SUS304 Stainless Steel	6	M12 1種		
57	SWUM12B	スプリングワッシャ Spring Washer	SUS304 Stainless Steel	6	M12		
58	60052A	ストレーナボルト Strainer Bolt	SUS403 Stainless Steel	6	M12 × M16		
59	14071A	ストレーナ Strainer	SS400 Mild Steel	1	取付ナット M12		
60	13160	サクシオンカバー Suction Cover	FC Cast Iron	1	U4158A/U4208(60Hz)		
61	12112	ケーシング Casing	FCD Ductile Cast Iron	1	U4158A/U4208(60Hz)		
62	PUM58	ナベ小ネジ Screw	SUS304 Stainless Steel	4	M5 × 8		
63	SUM617B	スタッドボルト Stud Bolt	SUS304 Stainless Steel	6			
64	NUM16A	六角ナット Hexagon Nut	SUS304 Stainless Steel	6	M16 1種		
65	BUM1640	六角ボルト Hexagon Bolt	SUS304 Stainless Steel	6	M16 × 40		
67	BUM1640	六角ボルト Hexagon Bolt	SUS304 Stainless Steel	6	M16 × 40		
69	23108	下部ブラケット Lower Bracket	FC Cast Iron	1	U-4208/U-2304B	お問い合わせください Ask	
70	(*) OG190	Oリング O-ring	合成ゴム Synthetic Rubber	1	φ5.7 d=φ189.3		
71	VC35506	オイルシール Oil Seal	合成ゴム Synthetic Rubber	1	d=φ35 D=φ50 t=6		
72	B6310ZZ	ベアリング Bearing	6310ZZC3 Ball Bearing	1	6310ZZC3 d=φ50 D=φ120 B=27		
73	23076	ベアリング押エ Bearing Cover	SS400 Mild Steel	1	U4158A/ 6310	お問い合わせください Ask	
74	BSM615	六角ボルト Hexagon Bolt	S25C Mild Steel	4	M6 × 15		
76	30103	モータシャフト Motor Shaft	SUS420J2 Stainless Steel	1	U-4208 ロータ付きシャフトは別売	提供不可 Not for sales	
77	50125	ロータ Rotor	-	1	U-4208 ロータ付きシャフトは別売	提供不可 Not for sales	
78	51157	ステータ Stator	-	1	15kW-4P 200V	お問い合わせください Ask	
79	20113	モータフレーム Motor Frame	FC Cast Iron	1	U-4208	お問い合わせください Ask	
80	FPG622	ファスナピン Fastener Pin	SWRM Mild Steel	1	φ6×L=22		
81	BUM1640	六角ボルト Hexagon Bolt	SUS304 Stainless Steel	6	M16 × 40		
83	(*) OG90	Oリング O-ring	合成ゴム Synthetic Rubber	1	φ3.1 d=φ89.4		
84	B6308ZZ	ベアリング Bearing	6308ZZC3 Ball Bearing	1	6308ZZC3 d=φ40 D=φ90 B=23		
85	WW90	波ワッシャ Wave Washer	SK5 Hard Steel	1	6308		
86	21074	上部ブラケット Upper Bracket	FC Cast Iron	1	U-4158A	お問い合わせください Ask	
87	(*) 40010A	吐出口パッキン Packing	合成ゴム Synthetic Rubber	1	□230 4-φ19 □180		
88	SUM1635B	スタッドボルト Stud Bolt	SUS304 Stainless Steel	4	M16×L=59		
89	NUM16A	六角ナット Hexagon Nut	SUS304 Stainless Steel	4	M16 1種		
90	88027	犠牲陽極 Sacrificial Anode	アルミ合金 Aluminum Alloy	1	70 × 150 × 20 P=75		
91	BSM1220H5	特殊六角ボルト Hexagon Bolt	S25C Mild Steel	2	M12×20 H=5		
92	NUM12A	六角ナット Hexagon Nut	SUS304 Stainless Steel	2	M12 1種		
93	PSM416	ナベ小ネジ Screw	SWRM Mild Steel	2	M4 × 16 互換部品 PUM416 提供可(30円)	提供不可 Not for sales	
94	WSM4	平ワッシャ Washer	SPCC Carbon Steel	2	M4		
95	SWUM12B	スプリングワッシャ Spring Washer	SUS304 Stainless Steel	2	M12		

※ 部品の仕様・価格は予告なく変更になる場合があります。Price and parts specifications are subject to change without notice.
※ 単価の欄に Askと記載有るものは別途お問い合わせください。Contact us for any item marked 'Ask' in pricing. 15C092020

2/3 Page.	参照図 Fig.Draw.No.	Fig00193B	書類番号/Doc. No. 発行/day of issue	L30821H-KKC 28-Dec-2024
--------------	---------------------	-----------	----------------------------------	----------------------------

U-4208(60Hz)

口径 Discharge	200mm	出力 OutPut	15kW	製品コード Prodct Code	- U4208-2006-0000C	電圧/周波数 Voltage/Hz	- 200V/60Hz
-----------------	-------	--------------	------	----------------------	-----------------------	----------------------	----------------

符号 Mark	部品番号 Part No.	品 名 Part Name	材 質 Material	数量 Q'ty	寸 法 ・ 規 格 Size ・ Spec.	備考 Note	
96	BUM1630	六角ボルト Hexagon Bolt	SUS304 Stainless Steel	4	M16 × 30		
97	80043	ハンドル Handle	SGP Mild Steel	1	φ453-φ27 U-4208/U-2304B		
98	13161	サクシヨンカバー当金 Liner	高クロム 鑄鉄 High Chrome Alloy	1	U4158A/4208(60Hz)		
99	BUM1030	六角ボルト Hexagon Bolt	SUS304 Stainless Steel	4	M10 × 30		
100	SWUM10B	スプリングワッシャ Spring Washer	SUS304 Stainless Steel	4	M10		
102	SWM4B	スプリングワッシャ Spring Washer	SWRH4A Stainless Steel	2	M4		
103	73438	検査合格シール Inspection Seal	テトロン Tetron	1	40 × 20		
104	SWUM5B	スプリングワッシャ Spring Washer	SUS304 Stainless Steel	1	M5		
105	TT2-B	圧着スリーブ Crimping Sleeve	C1020PC Copper	1	2sq		
106	78001	絶縁チューブ Tube	合成樹脂 Synthetic Resin	4	5.5sq~14sq φ10		
901	U4158APO	パッキンOリングセット Packing & O-ring Set	-	1	部品番号欄に(*)印の付いたもの (*) should be included.	別売り Optional Parts	
902	90008	フランジ付吐出管 Discharge Pipe With Flange	FCD Ductile Cast Iron	1	JIS10K200A 4-φ19 □180 L=250	別売り Optional Parts	
903	AL	コンパウンド Compound	エポキシ樹脂 Epoxy resin	1 CC	主剤(AL):硬化剤(HY951)/100:9~10 1Kg	別売り Optional Parts	
904	HY951	アラルダイト(硬化剤) -	-	1	主剤(AL):硬化剤(HY951)/100:9~10 100g	別売り Optional Parts	
905	R50125U	ロータ付シャフト Shaft with Rotor		1		お問合せください Ask	
906	HCF8-6B	ホースカップリング Hose Coupling	FC Cast Iron	1	150A 4-φ19 □180	別売り Optional Parts	
907	90007	フランジ付吐出管 Discharge Pipe With Flange	FC Cast Iron	1	JIS10K150A 4-φ19 □180 L=210	別売り Optional Parts	