



U 形水中ポンプ 仕様書

1. ポンプ	形 式		U-43010B 標準			
	口 径		250 mm			
	全 揚 程		10 m			
	吐 出 量		8.0 m ³ /min			
2. モーター	形 式		乾式水中形三相誘導電動機			
	出 力	22 kW	極 数	4	極	
	電 圧	200 V	絶縁階級	F	種	
	周波数	60 Hz	電 流	81	A	
	始動方式		全電圧始動			
	軸 受	上部 6310ZZ	下部 6312ZZ			
3. 軸封装置	モーター側	ダブルタイプメカニカルシール MW45CEL		セラミック × カーボン		
	インペラ側	SiC × SiC				
	潤滑油	タービン油第1種 (ISO VG32)		3.6	リットル	
4. モーター保護装置	モーター内蔵:オートカット(自動復帰形)					
5. キャブタイヤケーブル						
		3C × 22 mm ²				
	2PNCTS	1C × 14 mm ²	10 m	仕上径 φ	31.6 mm	
6. 主要部品材質及び塗装	インペラ:高クロム鋳鉄		指定色 黄色(桜川色)			
	ケーシング:FC200					
	モーターフレーム:FC200					
	ブラケット類:FC200					
	モーターシャフト:SUS420J2					
	サクシヨンカバー:高クロム鋳鉄					
	接液部ボルト・ナット:SUS304					
7. 寸法・質量	最大径: 540 mm		最大高さ: 1089 mm	ポンプ本体質量: 440 kg		
	※ 正式な寸法は外形寸法図にてご確認ください					
8. 備考	吐出口:250A溶接用相フランジ					

FORECAST ON PUMP CHARACTERISTICS
ポンプ想定曲線図

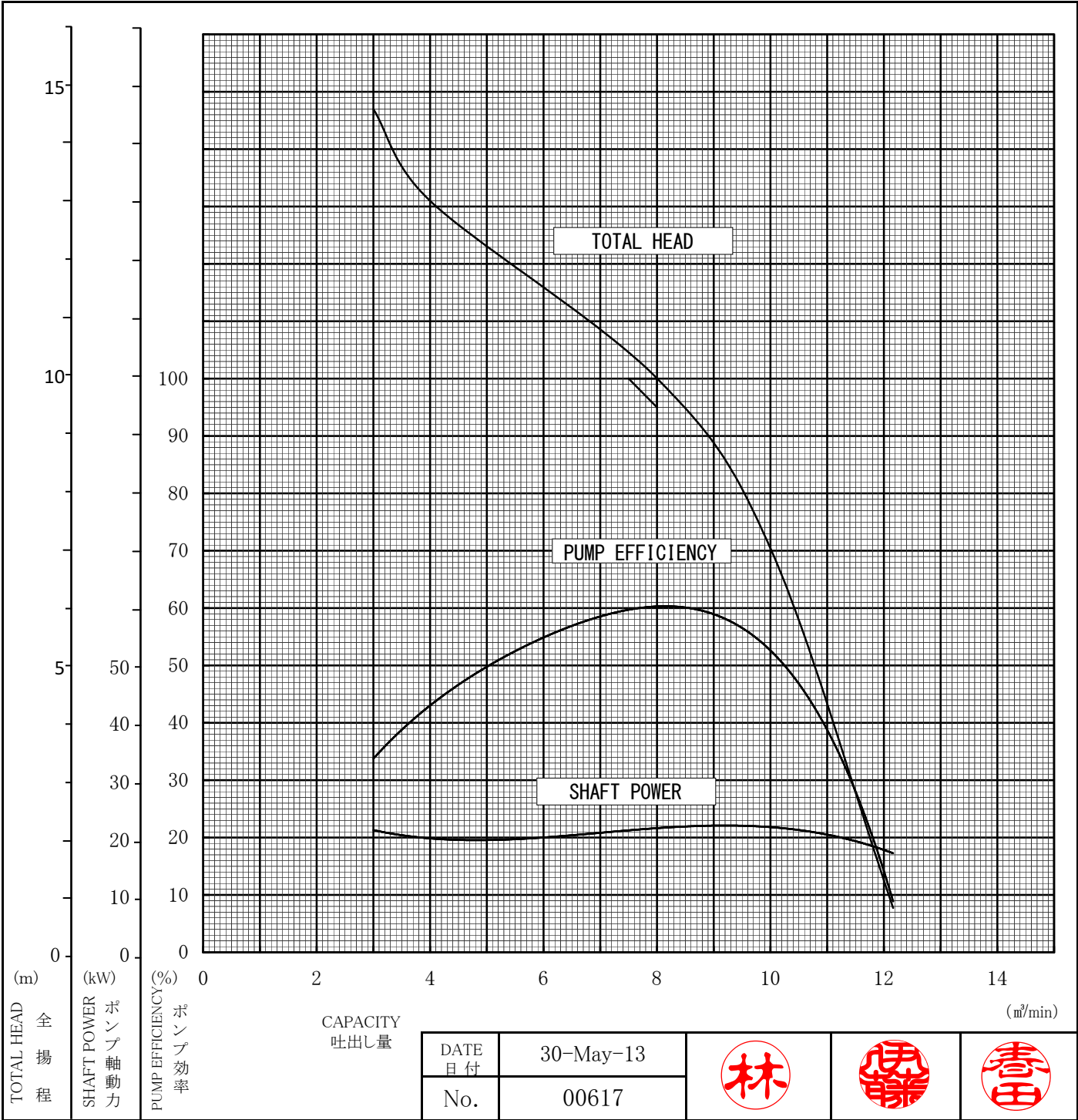
P	
枚数	

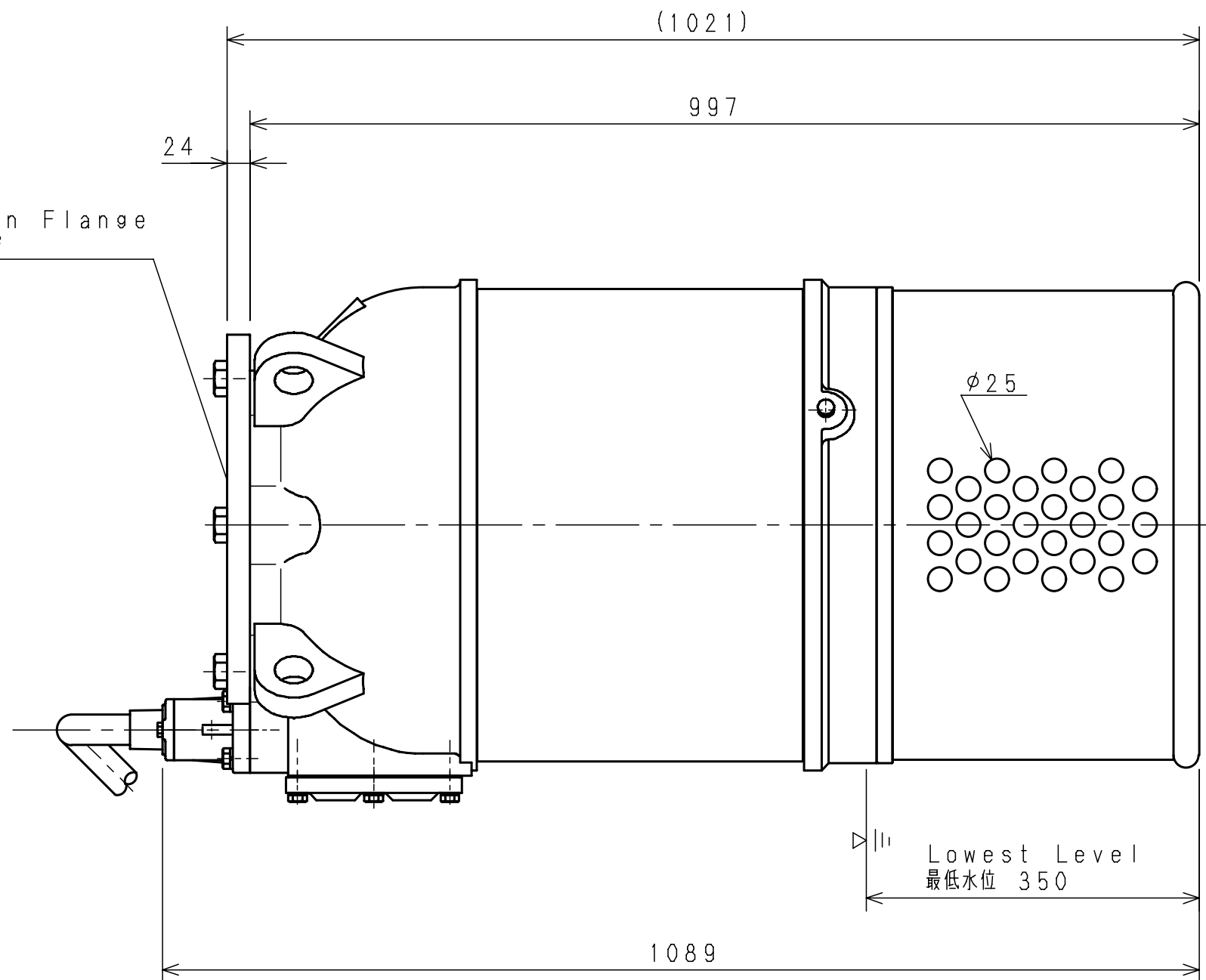
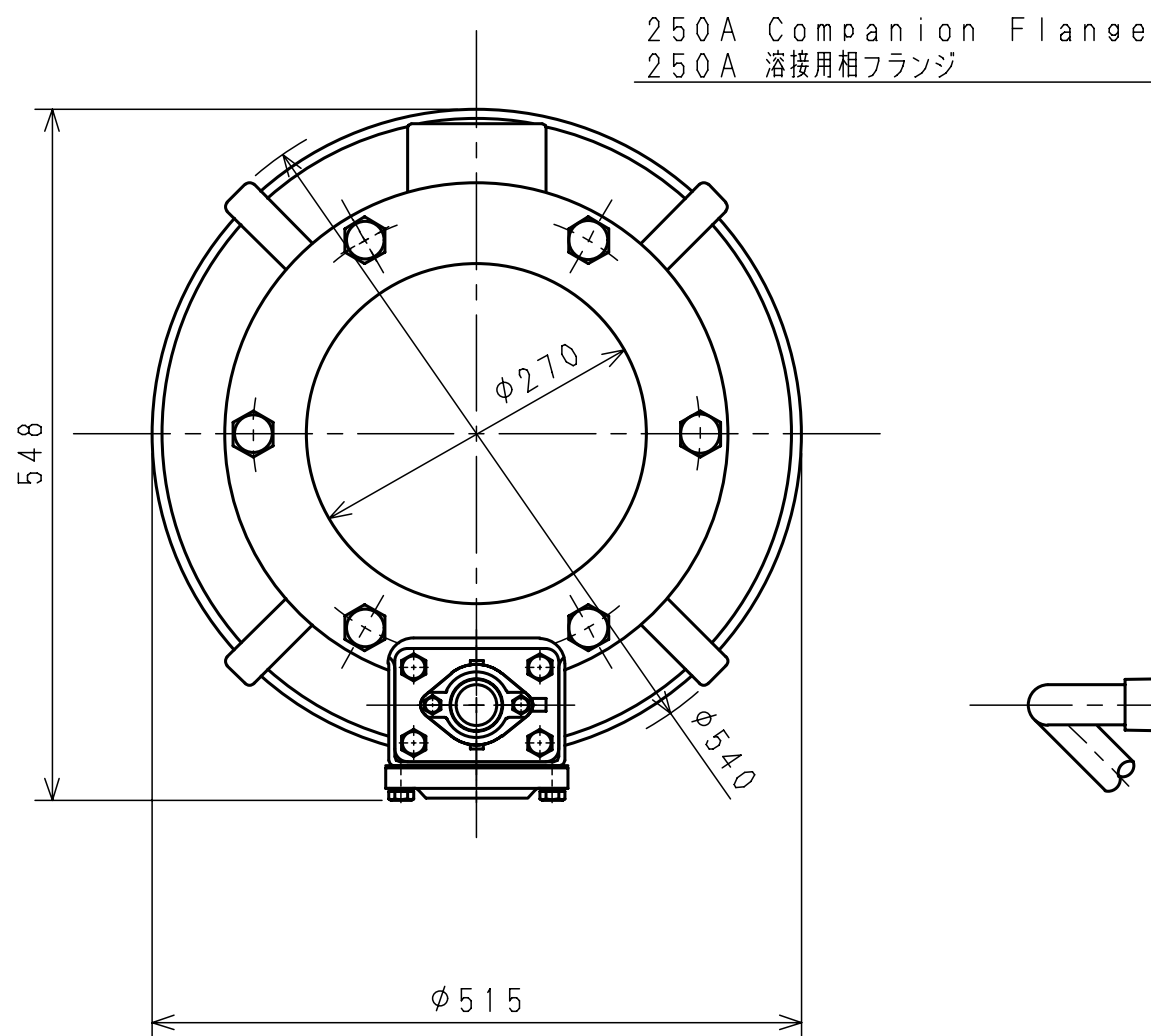
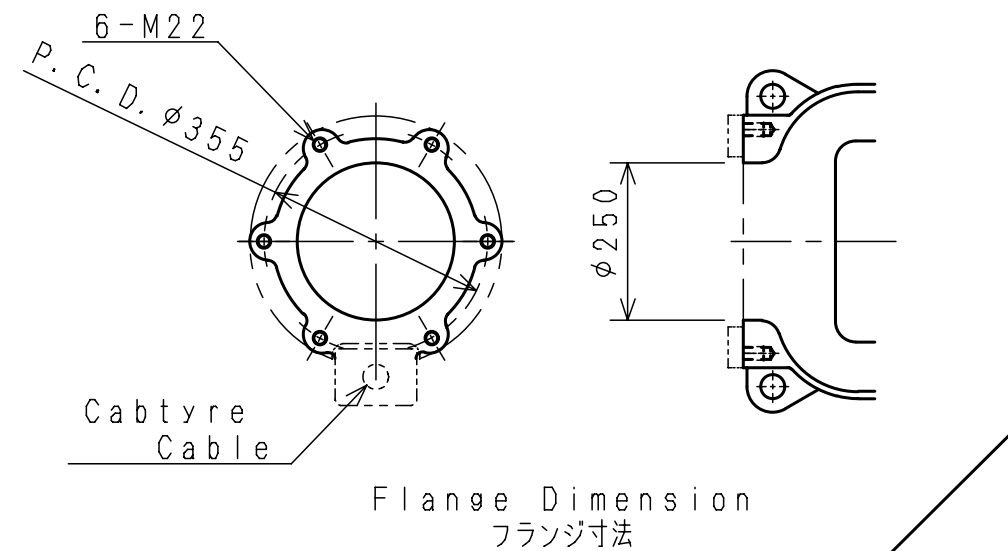
大森桜川ポンプ製作所

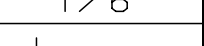
TYPE 形式 U-43010B DISCH.DIA 口径 250 mm 1 st.

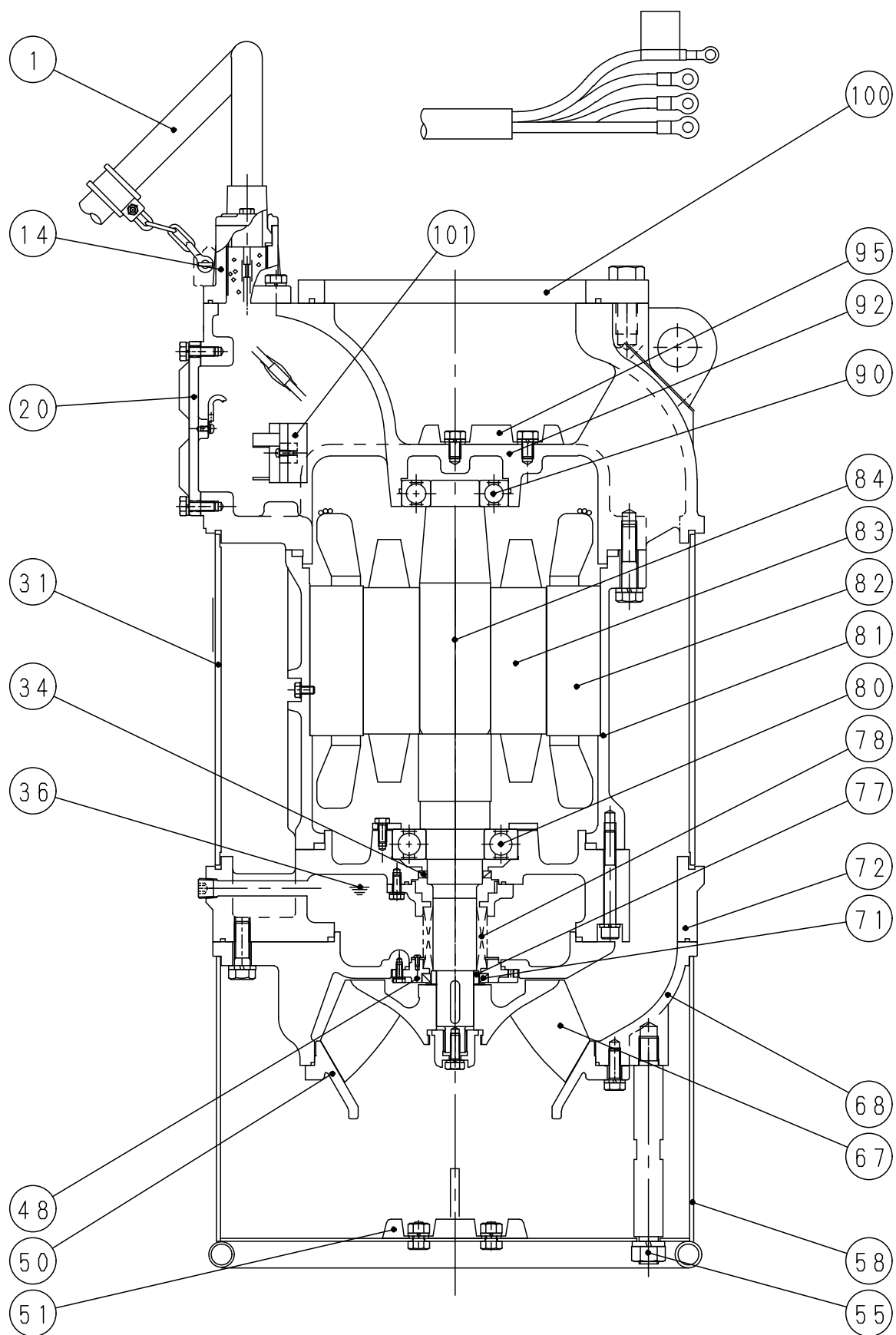
	TEST LIQUID 試験揚液	CAPACITY 吐出量(m³/min)	TOTAL HEAD 全揚程(m)	SYNCHRONOUS SPEED 同期速度(min⁻¹)	SHAFT POWER ポンプ軸動力(kW)	PUMP EFFICIENCY ポンプ効率(%)
SPECIFICATION 規定項目	WATER 清水	8	10	1800 (60Hz)	22	

NOTE 記事:





Note 記 事	C:Add Dimension '08.12.15 S. Haruta	Approved 承認	Date 年月日	Sign 署 名	Scale 尺 度	Title / 表 題 External Diagram 外形寸法図 (標準)	Dwg. No. / 図面番号			
	D:Written in both Japanese and English '14.06.06 H. Tsuda		Nov. 15, 2004	Uemura	1/6		M 3 0 5 1 6	A	B	C
	E:Add Flange Dimension '17.06.06 Koizumi	Checked 審 査				Type / 形 式 ELECTRIC SUBMERSIBLE PUMP U-43010B	SAKURAGAWA PUMP MFG.CO.LTD. 桜川ポンプ製作所			
		Drawn 作 成	Nov. 15, 2004	Hayashi						



符号 Mark	品 名 Part Name	材 質 ・ 備 考 Material ・ Note
1	キャブタイヤケーブル Cabtyre Cable	2PNCTS Rubber insulated flexible cables
14	スタフィングケース Stuffing Case	FC200 Cast Iron
20	ターミナルボックスカバー Terminal Box Cover	FC200 Cast Iron
31	アウトカバー Outer Cover	SS400 Mild Steel
34	オイルシール Oil Seal	合成ゴム Synthetic Rubber
36	潤滑油 Lubricant	タービン油 Turbine Oil
48	シールハウジング Seal Housing	FC200 Cast Iron
50	サクシジョンカバー Suction Cover	高クロム鋳鉄 High Chrome Alloy
51	犠牲陽極 Sacrificial Anode	アルミ合金 Aluminum Alloy
55	ストレーナボルト Strainer Bolt	SUS403 Stainless Steel
58	ストレーナ Strainer	SS400 Mild Steel
67	インペラ Impeller	高クロム鋳鉄 High Chrome Alloy
68	ケーシング Casing	FC200 Cast Iron
71	オイルシール Oil Seal	合成ゴム Synthetic Rubber
72	下部ブラケット Lower Bracket	FC200 Cast Iron
77	シャフトスリーブ Shaft Sleeve	S35C+メデコ Mild Steel+Coating
78	メカニカルシール Mechanical Seal	MW45CEL -
80	ベアリング Bearing	6312ZZ Ball Bearing
81	モータフレーム Motor Frame	FC200 Cast Iron
82	ステータ Stator	22kW-4P F種 -
83	ロータ Rotor	- -
84	モータシャフト Motor Shaft	SUS420J2 Stainless Steel
90	ベアリング Bearing	6310ZZ Ball Bearing
92	上部ブラケット Upper Bracket	FC200 Cast Iron
95	犠牲陽極 Sacrificial Anode	アルミ合金 Aluminum Alloy
100	溶接用相フランジ Companion Flange	SS400 Mild Steel
101	オートカット Auto-Cut	自動復帰形 Thermal Protector-Auto Cut-

	Date	Sign	Title	構造図 Construction Diagram	Dwg No.
Approved	2011/4/26	Hayashi			M30615I-KZ
Checked	2011/4/26	Itoh	Type	U-43010B	株式会社 桜川ポンプ製作所 SAKURAGAWA PUMP MFG.CO.LTD.
Drawn	2011/4/26	Tsuda			
Fig.No.	Fig00172A-KZ				

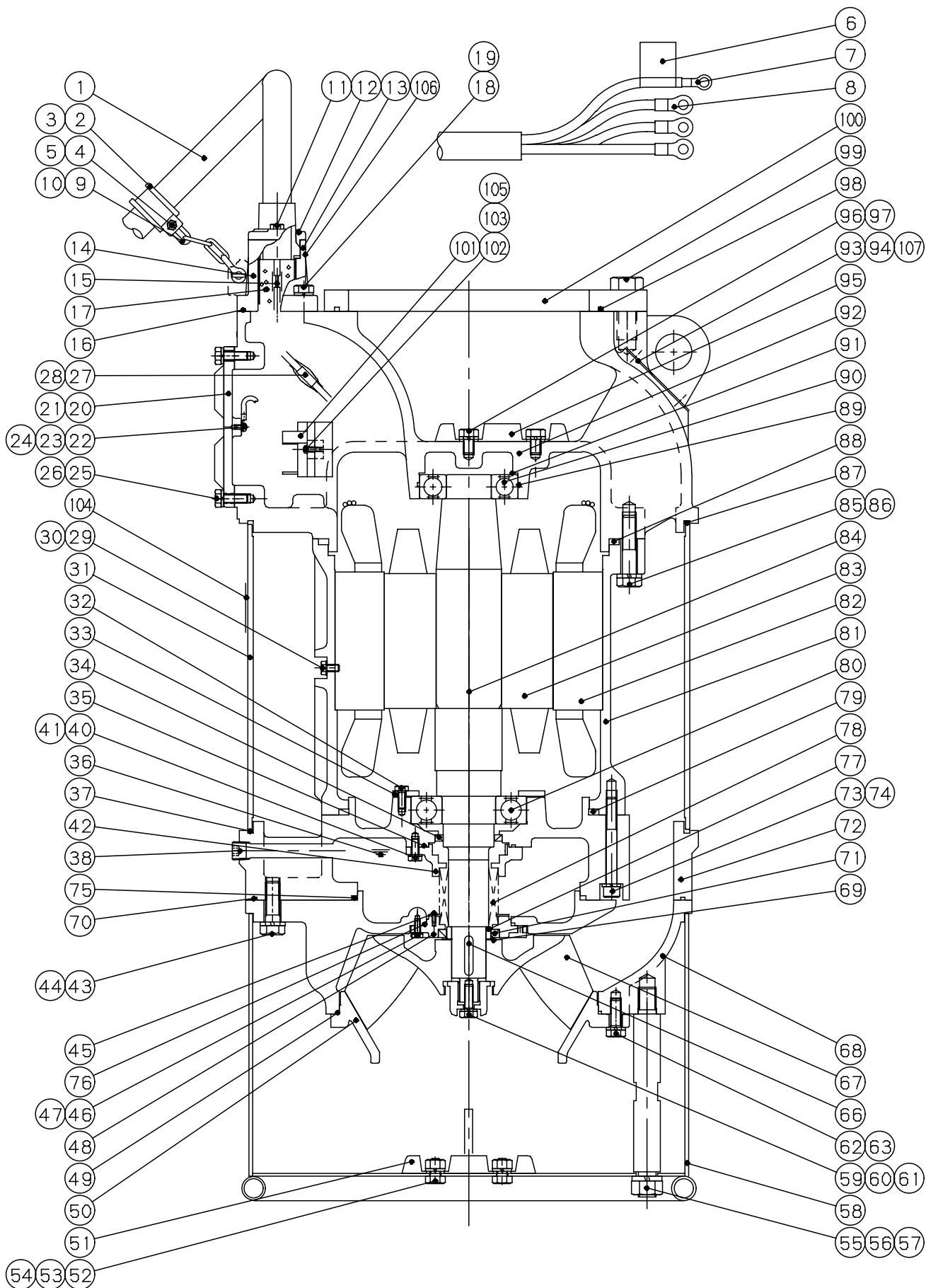


Fig 00172 A

U-43010B

口径 Discharge	250 mm	出力 OutPut	22 kW	製品コード Prodct Code	U43010B-2005-0000B U43010B-2006-0000B	電圧/周波数 Voltage/Hz	200V/50Hz 200V/60Hz
-----------------	--------	--------------	-------	----------------------	--	----------------------	------------------------

符号 Mark	部品番号 Part No.	品 名 Part Name	材 質 Material	数量 Q'ty	寸 法 ・ 規 格 Size ・ Spec.	備考 Note
1	CE24H	キャブタイヤケーブル Cabtyre Cable	2PNCTS Rubber insulated flexible cables	10 m	単価は1m毎,販売は5m毎 22sq Price:per a meter /Sales:per 5 m	
2	70109	ゴムブッシュ Rubber Bush	合成ゴム Synthetic Rubber	1	d=φ31.8 D=φ39	
3	74070	ケーブルクランプ Cable Clamp	SUS304 Stainless Steel	1	d=φ38 B=20	
4	BUM620	六角ボルト Hexagon Bolt	SUS304 Stainless Steel	1	M6×20	
5	NUM6A	六角ナット Hexagon Nut	SUS304 Stainless Steel	1	M6 1種	
6-1	731205	警告ラベルA (Jpn) Earth Label A	合成樹脂 Synthetic Resin	1	Japanese 35×100 A	
6-2	731209	警告ラベルAE (Eng) Earth Label AE	合成樹脂 Synthetic Resin	1	English 35×100	
7	TT14-10	圧着端子 Tip	C1020PC Copper	1	14sq×R10	
8	TT22-10	圧着端子 Tip	C1020PC Copper	3	22sq×R10	
9	SCU6	シャックル Shackle	SUS304 Stainless Steel	1	φ6	
10	77006	ケーブルクランプ用鎖 Chain	SUS304 Stainless Steel	1	d=φ4	
11	BUM830	六角ボルト Hexagon Bolt	SUS304 Stainless Steel	2	M8×30	
12	76126	ゴムスリーブ押エ Gland	FC Cast Iron	1	~φ35 2-M8 P=70	
13	70117	ゴムスリーブ Rubber Sleeve	合成ゴム Synthetic Rubber	1	~φ32.1 D=φ52 72078を含む	
14	22195	スタフイングケース Stuffing Case	FC Cast Iron	1	~φ35 4-M12 60?100	
15	78003	絶縁チューブ Tube	合成樹脂 Synthetic Resin	4	22sq~60sq φ15	
16	(*) OB11	Oリング O-ring	合成ゴム Synthetic Rubber	1	φ3.53 d=φ72.62	
17	AL20	コンパウンド Compound	エポキシ樹脂 Epoxy resin	20 cc	主剤・硬化剤は別売り	提供不可 Not for sales
18	BUM1235	六角ボルト Hexagon Bolt	SUS304 Stainless Steel	4	M12 × 35	
19	SWUM12B	スプリングワッシャ Spring Washer	SUS304 Stainless Steel	4	M12	
20	22315	ターミナルボックスカバー Terminal Box Cover	FC Cast Iron	1	183×145 6-φ12	
21	(*) 40068	シートパッキン Seat Packing	合成ゴム Synthetic Rubber	1	180×140 6-φ11	
22	TT14-5	圧着端子 Tip	C1020PC Copper	1	14sq×R5	
23	PUM58	ナベ小ネジ Screw	SUS304 Stainless Steel	1	M5 × 8	
24	SWUM5B	スプリングワッシャ Spring Washer	SUS304 Stainless Steel	1	M5	
25	BUM1035	六角ボルト Hexagon Bolt	SUS304 Stainless Steel	6	M10 × 35	
26	SWUM10B	スプリングワッシャ Spring Washer	SUS304 Stainless Steel	6	M10	
27	TT22-B	圧着スリーブ Crimping Sleeve	C1020PC Copper	3	22sq	
28	78019	熱収縮チューブ Insulating Sleeve	合成樹脂 Synthetic Resin	3	TT22-B φ20×100 1m⇒78050	
29	BUM815	六角ボルト Hexagon Bolt	SUS304 Stainless Steel	1	M8×15	
30	CSLWM8	コア止メシール Seal Washer	SUS+合成ゴム Stainless Steel+Synthetic Rubber	1	コア止メボルト用	提供不可 Not for sales
31	26069	アウトカバー Outer Cover	SS400 Mild Steel	1	φ496 L=342	
32	BUM820	六角ボルト Hexagon Bolt	SUS304 Stainless Steel	4	M8 × 20	
33	23029	ベアリング押エ Bearing Cover	SS400 Mild Steel	1	6312/U4306D	お問合せください Ask
34	VC58757	オイルシール Oil Seal	合成ゴム Synthetic Rubber	1	d=φ58 D=φ75 b=7	
35	(*) OB18	Oリング O-ring	合成ゴム Synthetic Rubber	1	φ3.53 d=φ94.84	
36	T3600	潤滑油 Lubricant	タービン油 Turbine Oil	3.6 L	タービン油VG#32 Non-additive Turbine Oil	提供不可 Not for sales
37	(*) 70179	Lパッキン L Packing	合成ゴム Synthetic Rubber	1	φ484.4 U-2506C,U-43010B	
38	PLUPT4A	六角穴付プラグ Hollow Set Plug	SUS304 Stainless Steel	1	1/2B Hexagon Socket Head	
40	BUM820	六角ボルト Hexagon Bolt	SUS304 Stainless Steel	4	M8 × 20	
41	SWUM8B	スプリングワッシャ Spring Washer	SUS304 Stainless Steel	4	M8	
42	24070	メカシールハウジング Mech.Seal Housing	FC Cast Iron	1	U-4306D	
43	BUM1650	六角ボルト Hexagon Bolt	SUS304 Stainless Steel	6	M16 × 50	

※ 部品の仕様・価格は予告なく変更になる場合があります。Price and parts specifications are subject to change without notice.
※ 単価の欄に Askと記載有るものは別途お問い合わせください。Contact us for any item marked "Ask" in pricing. 15C092020

1/3 Page.	参照図 Fig.Draw.No.	Fig00172A	書類番号/Doc. No. 発行/day of issue	M30615J-KKC 25-Dec-2024
--------------	---------------------	-----------	----------------------------------	----------------------------

U-43010B

口径 Discharge	250 mm	出力 OutPut	22 kW	製品コード Prodct Code	U43010B-2005-0000B U43010B-2006-0000B	電圧/周波数 Voltage/Hz	200V/50Hz 200V/60Hz
-----------------	--------	--------------	-------	----------------------	--	----------------------	------------------------

符号 Mark	部品番号 Part No.	品 名 Part Name	材 質 Material	数量 Q'ty	寸 法 ・ 規 格 Size ・ Spec.	備考 Note	
44	SWUM16B	スプリングワッシャ Spring Washer	SUS304 Stainless Steel	6	M16		
45	PUM46	ナベ小ネジ Screw	SUS304 Stainless Steel	3	M4×6		
46	BUM615	六角ボルト Hexagon Bolt	SUS304 Stainless Steel	4	M6 × 15		
47	SWUM6B	スプリングワッシャ Spring Washer	SUS304 Stainless Steel	4	M6		
48	24051	シールハウジング Seal Housing	FC Cast Iron	1	U-4308KB/U-4306D		
49	(*) OB280	Oリング O-ring	合成ゴム Synthetic Rubber	1	φ3.53 d=φ280		
50	13081	サクションカバー Suction Cover	高クロム鋳鉄 High Chrome Alloy	1	U43010B		
51	88027	犠牲陽極 Sacrificial Anode	アルミ合金 Aluminum Alloy	1	70 × 150 × 20 P=75		
52	BUM1220	六角ボルト Hexagon Bolt	SUS304 Stainless Steel	2	M12×20		
53	NUM12A	六角ナット Hexagon Nut	SUS304 Stainless Steel	2	M12 1種		
54	SWUM12B	スプリングワッシャ Spring Washer	SUS304 Stainless Steel	2	M12		
55	60053	ストレーナボルト Strainer Bolt	SUS403 Stainless Steel	3	M20×M20 L=233 φ30 U47510D		
56	NUM20A	六角ナット Hexagon Nut	SUS304 Stainless Steel	3	M20 1種		
57	SWUM20B	スプリングワッシャ Spring Washer	SUS304 Stainless Steel	3	M20		
58	14072	ストレーナ Strainer	SS400 Mild Steel	1	U43010B		
59	64012	インペラナット Impeller Nut	SUS403 Stainless Steel	1	M24 対辺36 六角		
60	BUM1030	六角ボルト Hexagon Bolt	SUS304 Stainless Steel	1	M10×30		
61	SWUM10B	スプリングワッシャ Spring Washer	SUS304 Stainless Steel	1	M10		
62	BUM1235	六角ボルト Hexagon Bolt	SUS304 Stainless Steel	6	M12 × 35		
63	SWUM12B	スプリングワッシャ Spring Washer	SUS304 Stainless Steel	6	M12		
66	K10837A	インペラキー Impeller Key	SUS403 Stainless Steel	1	B10×H8×L37 One Rroundend		
67-1	10276	インペラ (50Hz) Impeller	高クロム鋳鉄 High Chrome Alloy	1			
67-2	10277	インペラ (60Hz) Impeller	高クロム鋳鉄 High Chrome Alloy	1			
68	12113	ケーシング Casing	FC Cast Iron	1	U43010B		
69-1	74015T03	インペラカラー Impeller Collar	SUS304 Stainless Steel		d=39 D=60 b=11 t=0.3		
69-2	74015T05	インペラカラー Impeller Collar	SUS304 Stainless Steel		d=39 D=60 b=11 t=0.5		
69-3	74015T11	インペラカラー Impeller Collar	SUS304 Stainless Steel		d=39 D=60 b=11 t=1.1		
70	(*) OH475	Oリング O-ring	合成ゴム Synthetic Rubber	1	φ4 d=φ475		
71	SC50689	オイルシール Oil Seal	合成ゴム Synthetic Rubber	1	d=φ50 D=φ68 b=9		
72	23193	下部ブラケット Lower Bracket	FC Cast Iron	1	U4306D	お問い合わせください Ask	
73	HUM12100	六角穴付ボルト Hollow Set Bolt	SUS304 Stainless Steel	8	M12 × 100		
74	SWUM12B	スプリングワッシャ Spring Washer	SUS304 Stainless Steel	8	M12		
75	(*) OG250	Oリング O-ring	合成ゴム Synthetic Rubber	1	φ5.7 d=φ249.3		
76	(*) OB18	Oリング O-ring	合成ゴム Synthetic Rubber	1	φ3.53 d=φ94.84		
77	31043	シャフトスリーブ Shaft Sleeve	S35C+メテコ Mild Steel+Coating	1	D=φ50 t=14		
78	MW45CEL	メカニカルシール Mechanical Seal	- -	1 Set	φ45		
79	(*) OP270	Oリング O-ring	合成ゴム Synthetic Rubber	1	φ8.4 d=φ269.5		
80	B6312ZZ	ベアリング Bearing	6312ZZC3 Ball Bearing	1	6312ZZC3 d=φ60 D=φ130 B=31		
81	20201	モータフレーム Motor Frame	FC Cast Iron	1	U43010B	お問い合わせください Ask	
82	51295	ステータ Stator	-	1	22kW-4P 200V	お問い合わせください Ask	
83	50218	ロータ Rotor	-	1	22kW-4P ロータ付きシャフトは別売	提供不可 Not for sales	
84	30197	モータシャフト Motor Shaft	SUS420J2 Stainless Steel	1	U43010B/4308/4306D ロータ付きシャフトは別売	提供不可 Not for sales	

※ 部品の仕様・価格は予告なく変更になる場合があります。Price and parts specifications are subject to change without notice.
※ 単価の欄に Askと記載有るものは別途お問い合わせください。Contact us for any item marked 'Ask' in pricing. 15C092020

2/3 Page.	参照図 Fig.Draw.No.	Fig00172A	書類番号/Doc. No. 発行/day of issue	M30615J-KKC 25-Dec-2024
--------------	---------------------	-----------	----------------------------------	----------------------------

U-43010B

口径 Discharge	250 mm	出力 OutPut	22 kW	製品コード Prodct Code	U43010B-2005-0000B U43010B-2006-0000B	電圧/周波数 Voltage/Hz	200V/50Hz 200V/60Hz
-----------------	--------	--------------	-------	----------------------	--	----------------------	------------------------

符号 Mark	部品番号 Part No.	品 名 Part Name	材 質 Material	数量 Q'ty	寸 法 ・ 規 格 Size ・ Spec.	備考 Note	
85	BUM1670	六角ボルト Hexagon Bolt	SUS304 Stainless Steel	8	M16 × 70		
86	SWUM16B	スプリングワッシャ Spring Washer	SUS304 Stainless Steel	8	M16		
87	(*) 70179	Lパッキン L Packing	合成ゴム Synthetic Rubber	1	φ484.4 U-2506C,U-43010B		
88	(*) OP315	Oリング O-ring	合成ゴム Synthetic Rubber	1	φ 8.4 d=φ 314.5		
89	(*) OG110	Oリング O-ring	合成ゴム Synthetic Rubber	1	φ 3.1 d=φ 109.4		
90	B6310ZZ	ベアリング Bearing	6310ZZC3 Ball Bearing	1	6310ZZC3 d=φ 50 D=φ 120 B=27		
91	WW110	波ワッシャ Wave Washer	SK5 Hard Steel	1	6310		
92	22191	上部ブラケット Upper Bracket	FC Cast Iron	1	U43010B/U2506C	お問合せください Ask	
93	73817	銘板 Name Plate	C2801P Brass	1	100×63 全刻印横長		
94	HRU2.6-4.8	打込鋲 Rivet	SUS304 Stainless Steel	4	φ 2.6 L=4.8		
95	88027	犠牲陽極 Sacrificial Anode	アルミ合金 Aluminum Alloy	1	70 × 150 × 20 P=75		
96	BUM1220	六角ボルト Hexagon Bolt	SUS304 Stainless Steel	2	M12×20		
97	SWUM12B	スプリングワッシャ Spring Washer	SUS304 Stainless Steel	2	M12		
98	(*) OG290	Oリング O-ring	合成ゴム Synthetic Rubber	1	φ 5.7 d=φ 289.3		
99	BUM2250	六角ボルト Hexagon Bolt	SUS304 Stainless Steel	6	M22 × 50		
100	85054	溶接用相フランジ Companion Flange	SS400 Mild Steel	1	250ASGP管溶接用特殊フランジ		
101	ACNCBL00	オートカット Auto-Cut	KA-316 KA-316	1	22kW-200V KA-316		
102	PSM515	ナベ小ネジ Screw	SWRM Mild Steel	2	M5 × 15		
103	WSM5	平ワッシャ Washer	SPCC Carbon Steel	2	M5	在庫限り Stock limit	
104-1	731206	本体注意ラベルA (Jpn) Caution Label A	合成樹脂 Synthetic Resin	1	Japanese 100×60		
104-2	731210	本体注意ラベルAE (Eng) Caution Label AE	合成樹脂 Synthetic Resin	1	English 100×60		
105	SWUM5B	スプリングワッシャ Spring Washer	SUS304 Stainless Steel	2	M5		
106-1	73629	周波数シール Frequency Label	テトロン Tetron	1	50Hz φ 42		
106-2	73630	周波数シール Frequency Label	テトロン Tetron	1	60Hz φ 42		
107	73438	検査合格シール Inspection Seal	テトロン Tetron	1	40×20		
901	U43010BPO	パッキンOリングセット Packing & O-ring Set	-	1	部品番号欄に(*)印の付いたもの (*) should be included.	別売り Optional Parts	
902	90034	フランジ付吐出管 (150A) Discharge Pipe With Flange	SS400 Mild Steel	1	JIS10K150A 6-φ 25 P.C.D355 L=200	別売り Optional Parts	
903	90033	フランジ付吐出管 (200A) Discharge Pipe With Flange	SS+SGP Mild Steel	1	JIS10K200A 6-φ 25 P.C.D.355 L=200	別売り Optional Parts	
904	90032	フランジ付吐出管 (250A) Discharge Pipe With Flange	SS400 Mild Steel	1	JIS10K250A L=200	別売り Optional Parts	
905	HCF10B	ホースカップリング Hose Coupling	FC Cast Iron	1	250A 6-φ 25 L=250	別売り Optional Parts	
906	85052	溶接用相フランジ Companion Flange	SS400 Mild Steel	1	150ASGP管溶接用特殊フランジ	別売り Optional Parts	
907	85053	溶接用相フランジ Companion Flange	SS400 Mild Steel	1	200ASGP管溶接用特殊フランジ	別売り Optional Parts	
908	HCF10-6B	ホースカップリング Hose Coupling	FC Cast Iron	1	150A 6-φ 25 L=200	別売り Optional Parts	
909	HCF10-8B	ホースカップリング Hose Coupling	FC Cast Iron	1	200A 6-φ 25 L=230	別売り Optional Parts	
910	AL	コンパウンド Compound	エポキシ樹脂 Epoxy resin	1 CC	主剤(AL):硬化剤(HY951)/100:9~10 1Kg	別売り Optional Parts	
911	HY951	アラルダイト(硬化剤) -	-	1	主剤(AL):硬化剤(HY951)/100:9~10 100g	別売り Optional Parts	
912	R50218U	ロータ付シャフト Shaft with Rotor		1		お問合せください Ask	

※ 部品の仕様・価格は予告なく変更になる場合があります。Price and parts specifications are subject to change without notice.
※ 単価の欄に Askと記載有るものは別途お問い合わせください。Contact us for any item marked 'Ask' in pricing. 15C092020

3/3 Page.	参照図 Fig.Draw.No.	Fig00172A	書類番号/Doc. No. 発行/day of issue	M30615J-KKC 25-Dec-2024
--------------	---------------------	-----------	----------------------------------	----------------------------