



殿

## U-K 形水中ポンプ 仕様書

1. ポンプ	形 式	U-4308KB				標準	
	口 径	200	mm	吐 出 口	200Aホースカップリング		
	全 揚 程				20	m	
	吐 出 量				4.0	m <sup>3</sup> /min	
2. モーター	形 式	乾式水中形三相誘導電動機					
	出 力	22	kW	極 数	4	極	
	電 圧	200	V	耐熱クラス	F	種	
	周波数	50	Hz	電 流	81	A	
	始動方式	全電圧始動					
	軸 受	上部	6308ZZ	下部	6312ZZ		
	3. 軸封装置	モーター側	ダブルタイプメカニカルシール		MW45CEL	セラミック × カーボン	
インペラ側						SiC × SiC	
潤滑油		タービン油第1種 (ISO VG32)			2.8	リットル	
4. モーター保護装置	モーター内蔵:オートカット(自動復帰形)						
5. キャブタイヤケーブル							
		3C ×	22	mm <sup>2</sup>			
	2PNCTS	1C ×	14	mm <sup>2</sup>	10 m	仕上径 φ 31.6 mm	
6. 主要部品材質及び塗装	インペラ:FCD700					指定色	黄色(桜川色)
	ケーシング:FC250						
	モータフレーム:FC200						
	ブラケット類:FC200						
	モータシャフト:SUS420J2						
	サクシヨンカバー:FCD500						
	接液部ボルト・ナット:SUS304						
7. 寸法・質量	幅: 617 mm 奥行: 537 mm 最大高さ: 1141 mm ポンプ本体質量: 335 kg						
※ 正式な寸法は外形寸法図又は据付図にてご確認ください							
8. 備考							

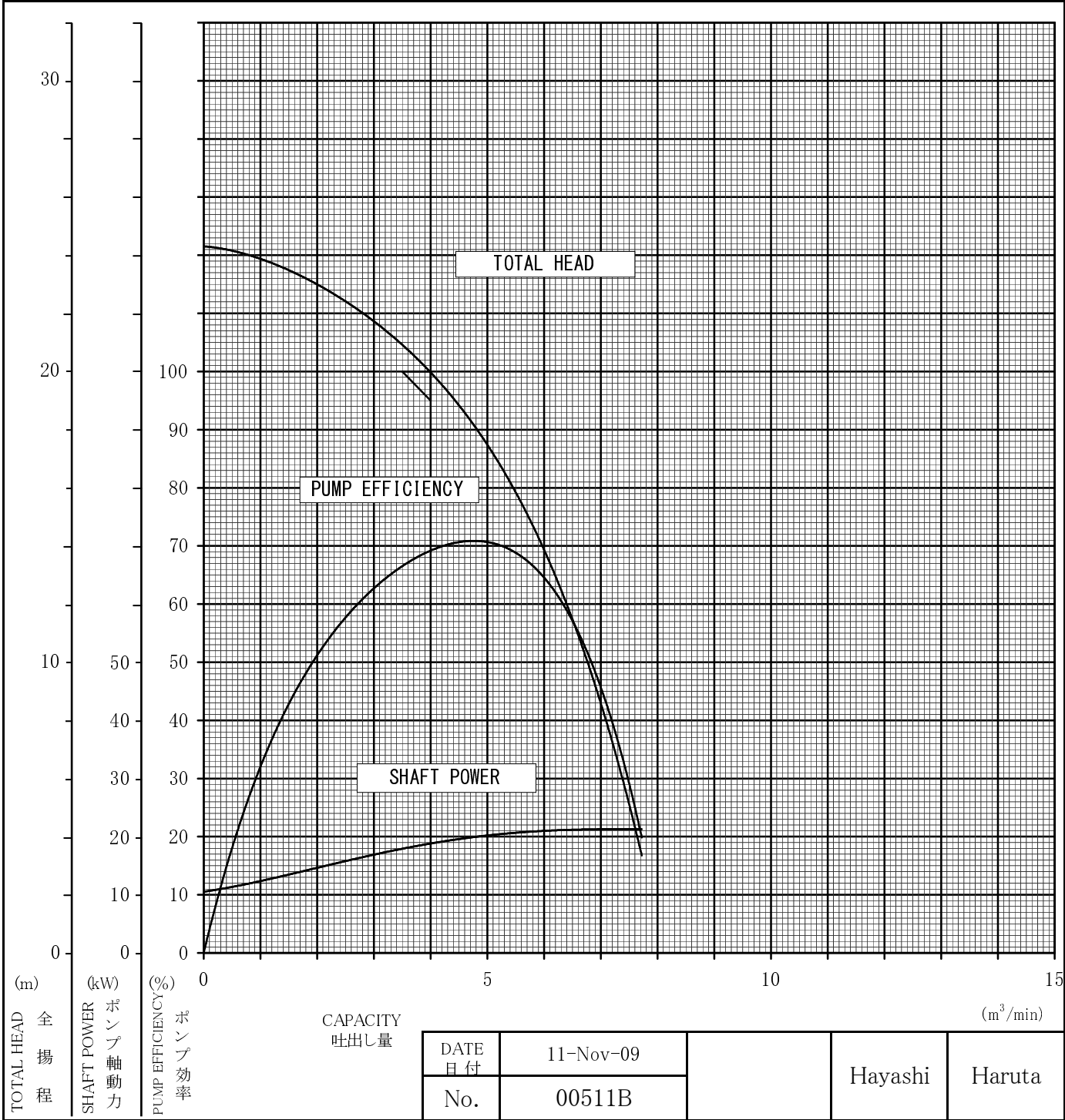
P	
枚数	

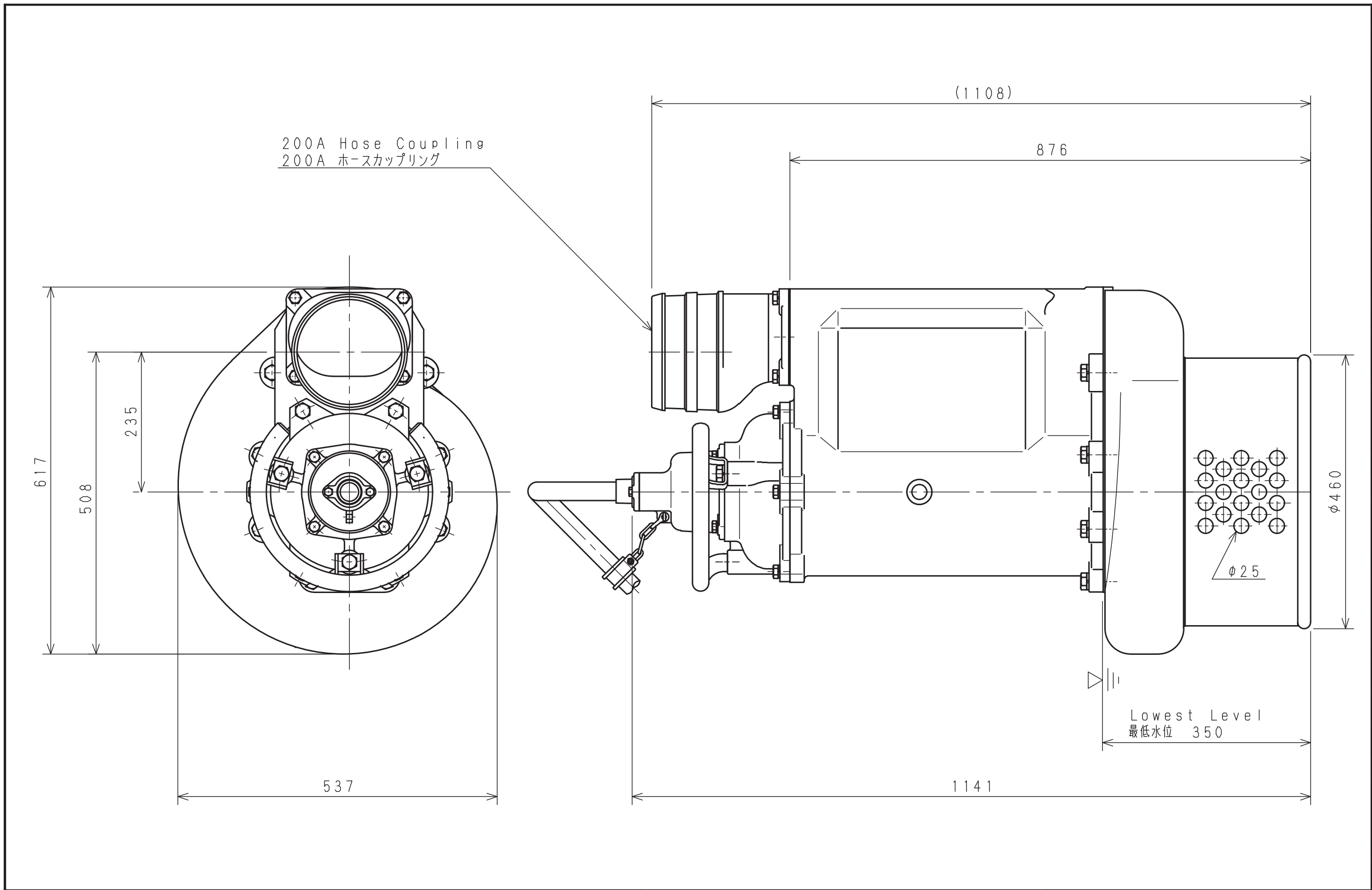
株式会社 桜川ポンプ製作所  
SAKURAGAWA PUMP MFG.CO.,LTD.


TYPE 形式 U-4308KB DISCH.DIA 口径 200 mm 1 st.

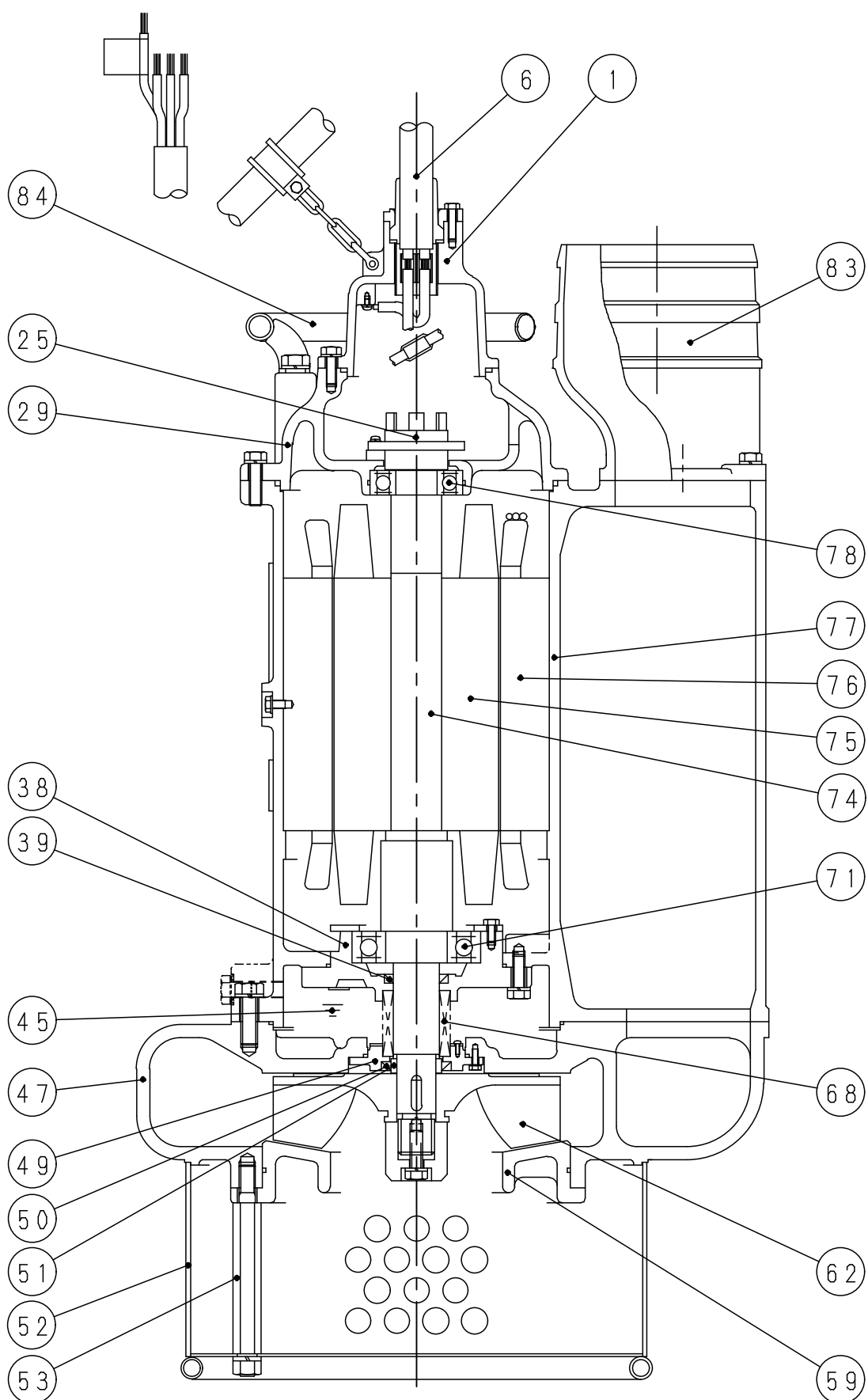
	TEST LIQUID 試験 揚液	CAPACITY 吐出量(m <sup>3</sup> /min)	TOTAL HEAD 全揚程 (m)	SYNCHRONOUS SPEED 同期速度(min <sup>-1</sup> )	SHAFT POWER ポンプ軸動力(kW)	PUMP EFFICIENCY ポンプ効率(%)
SPECIFICATION 規定項目	WATER 清水	4	20	1500(50Hz)	22	

NOTE 記事:

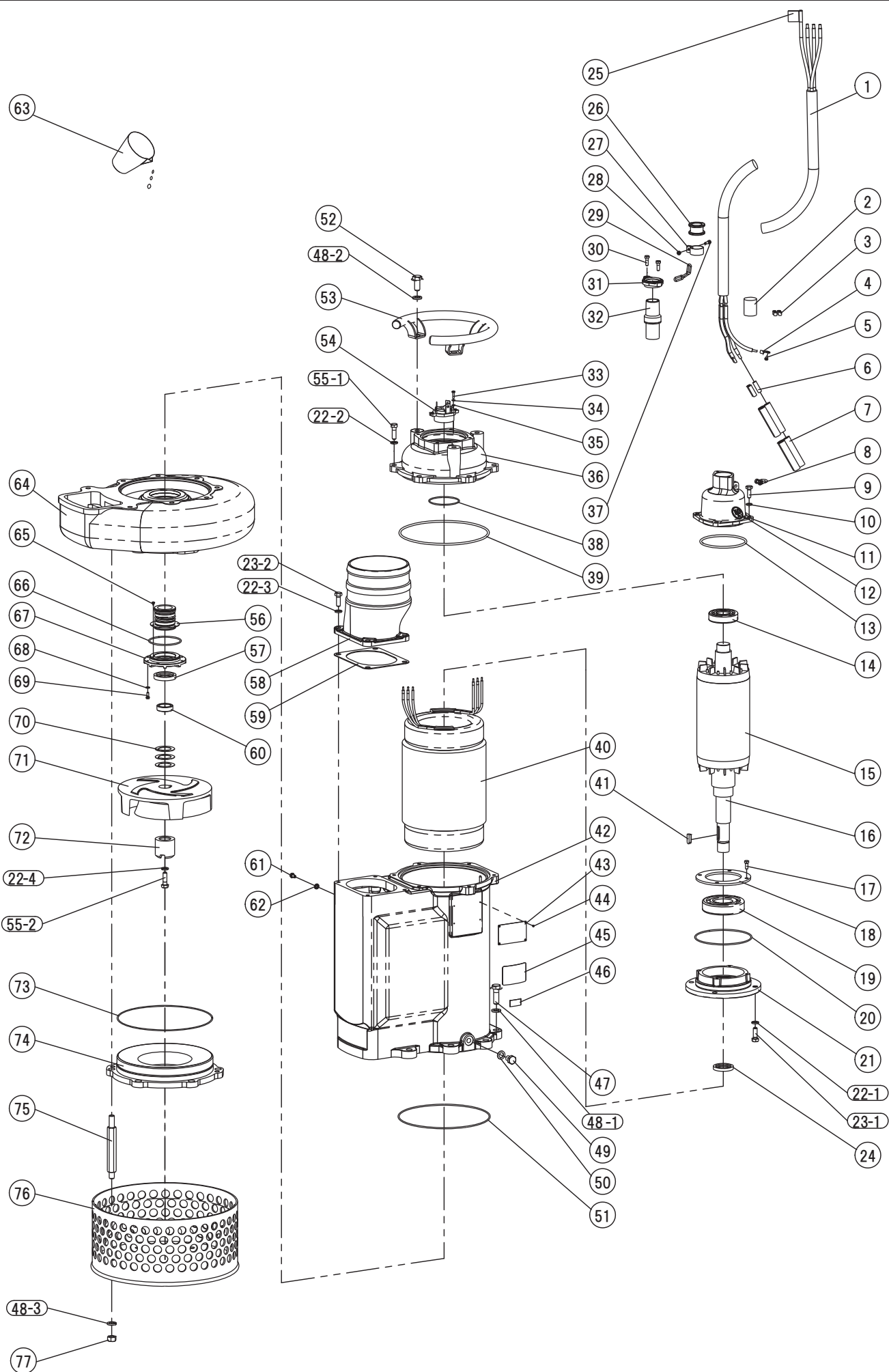




Note 記事	D:Correct Dimension	Aug. 03. 2016	Koizumi	Approved 承認	Date 年月日	Feb. 18, 2003	Sign 署名	Kaneda	Scale 尺度	1/6	Title / 表題 External Diagram 外形寸法図 (標準)	Dwg. No. / 図面番号			
	E:Correct Dimension	Feb. 28. 2017	Iwanaga									N 3 0 9 5 0			
	· Add and Correct Dimension	'19. 12. 04	A Zin	Checked 審査								SAKURAGAWA PUMP MFG.CO.LTD.			
				Drawn 作成	Feb. 18, 2003	Hayashi		Type / 形式 ELECTRIC SUBMERSIBLE PUMP U - 4 3 0 8 K B	サクラ川ポンプ製作所						







符号 Mark	部品番号 Part No.	品 名 Part Name	材 質 Material	数量 Q'ty	寸 法 ・ 規 格 Size ・ Spec.	備考 Note	重量(kg) Weight
1	CE24H	キャブタイヤケーブル Cabtyre Cable	2PNCTS Rubber insulated flexible cables	10 m	単価は1m毎,販売は5m毎 22sq Price:per a meter/Sales:per 5 m		1.6
2	AL20	コンパウンド Compound	エポキシ樹脂 Epoxy resin	20 cc	主剤HY951:硬化剤AL 100:9~10		
3	78001	絶縁チューブ Tube	合成樹脂 Synthetic Resin	4	5.5sq~14sq φ10-40mm		
4	TT14-5	圧着端子 Tip	C1020PC Copper	1	14sq×R5		
5	PUM58W	ナベ小ネジ Screw	SUS304 Stainless Steel	1	M5×8 SW付		
6	TT22-B	圧着スリーブ Crimping Sleeve	C1020PC Copper	3	22sq		
7	78019	熱収縮チューブ Insulating Sleeve	合成樹脂 Synthetic Resin	6	TT22-B φ20×100 1m⇒78050		
8	SCU6	シャックル Shackle	SUS304 Stainless Steel	1	φ6		
9	BUM1030	六角ボルト Hexagon Bolt	SUS304 Stainless Steel	4	M10×30		
10	SWUM10B	スプリングワッシャ Spring Washer	SUS304 Stainless Steel	4	M10		
11	22237	ターミナルボックスカバー Terminal Box Cover	FC Cast Iron	1	U-4308KB		4.0
12-1	73629	周波数シール Frequency Label	テトロン Tetron	1	50Hz φ42		
12-2	73630	周波数シール Frequency Label	テトロン Tetron	1	60Hz φ42		
13	(*) OP135	Oリング O-ring	合成ゴム Synthetic Rubber	1	φ5.7 d=φ134.6		
14	B6308ZZ	ベアリング Bearing	6308ZZC3 Ball Bearing	1	6308ZZC3 d=φ40 D=φ90 B=23		0.6
15	50243	ロータ Rotor	-	1	22kW-4P		
16	30230	モータシャフト Motor Shaft	SUS420J2 Stainless Steel	1	U-4308KB/HS-830B		
17	BSM820	六角ボルト Hexagon Bolt	S35C Mild Steel	4	M8 × 20		
18	23213	ベアリング押エ Bearing Cover	SS400 Mild Steel	1	6312 D=170 U-4308KB/HS-830B		
19	B6312ZZ	ベアリング Bearing	6312ZZC3 Ball Bearing	1	6312ZZC3 d=φ60 D=φ130 B=31		1.7
20	(*) OB39	Oリング O-ring	合成ゴム Synthetic Rubber	1	φ3.53 d=φ171.04		
21	23212	下部ブラケット Lower Bracket	FC Cast Iron	1	U-4308KB/HS-830B		
22-1	SWUM12B	スプリングワッシャ Spring Washer	SUS304 Stainless Steel	4	M12		
22-2	SWUM12B	スプリングワッシャ Spring Washer	SUS304 Stainless Steel	6	M12		
22-3	SWUM12B	スプリングワッシャ Spring Washer	SUS304 Stainless Steel	4	M12		
22-4	SWUM12B	スプリングワッシャ Spring Washer	SUS304 Stainless Steel	1	M12		
23-1	BUM1235	六角ボルト Hexagon Bolt	SUS304 Stainless Steel	4	M12 × 35		
23-2	BUM1235	六角ボルト Hexagon Bolt	SUS304 Stainless Steel	4	M12 × 35		
24	SC45629	オイルシール Oil Seal	合成ゴム Synthetic Rubber	1	d=φ45 D=φ62 b=9		
25-1	731205	警告ラベルA Earth Label A	合成樹脂 Synthetic Resin	1	Japanese 35×100		
25-2	731209	警告ラベルAE Earth Label AE	合成樹脂 Synthetic Resin	1	English 35×100		
26	70109	ゴムブッシュ Rubber Bush	合成ゴム Synthetic Rubber	1	d=φ31.8 D=φ39		
27	74070	ケーブルクランプ Cable Clamp	SUS304 Stainless Steel	1	d=φ38 B=20		
28	NUM6A	六角ナット Hexagon Nut	SUS304 Stainless Steel	1	M6		
29	77006	ケーブルクランプ用鎖 Chain	SUS304 Stainless Steel	1	d=φ4		
30	BUM825	六角ボルト Hexagon Bolt	SUS304 Stainless Steel	2	M8×25		
31	76126	ゴムスリーブ押エ Gland	FC Cast Iron	1	~φ35 2-M8 P=70		
32	70117	ゴムスリーブ Rubber Sleeve	合成ゴム Synthetic Rubber	1	~φ32.1 D=φ52 72078を含む		
33	PSM520	ナベ小ネジ Screw	SWRM Mild Steel	2	M5 × 20		
34	SWUM5B	スプリングワッシャ Spring Washer	SUS304 Stainless Steel	2	M5		
35	WSM5	平ワッシャ Washer	SPCC Carbon Steel	2	M5		
36	21164	上部ブラケット Upper Bracket	FC Cast Iron	1	U-4308KB		

製品コード①：U4308KB-2005-0000C 製品コード②：U4308KB-2006-0000C		記事:標準		名称:Title 部品明細図		書類番号 Doc. No.		Q30241F		1/3	
来歴:History				CONSTRUCTION DIAGRAM		参照図 Fig.Draw.No.		U4308KB-2005-0000C-Fig		Page. 2025/3/10	
F 30化		2025-03-10		保野		形式:Type		U-4308KB		サクラ川ポンプ製作所 SAKURAGAWA PUMP MFG.CO.,LTD. ※ 部品の重量は参考値です Weight of each part is reference value 00527-30	
D No. 36, 82 変更		2019-05-29		小泉		※ 警告ラベル、注意ラベルの類は和文又は英文どちらか一方が付属 します Either Japanese or English is attached for the labels.					
C 2017年度版 No. 68, 74部品変更No. 91追加		2017-03-28		小泉							
B 更新による		2014-07-22		越野							

※ 部品の重量は参考値です Weight of each part is reference value 00527-3C

符号 Mark	部品番号 Part No.	品 名 Part Name	材 質 Material	数量 Q'ty	寸 法 ・ 規 格 Size ・ Spec.	備考 Note	重量(kg) Weight
37	BUM620	六角ボルト Hexagon Bolt	SUS304 Stainless Steel	1	M6×20		
38	(*) OG90	Oリング O-ring	合成ゴム Synthetic Rubber	1	φ 3.1 d=φ 89.4		
39	(*) OG270	Oリング O-ring	合成ゴム Synthetic Rubber	1	φ 5.7 d=φ 269.3		
40	51321	ステータ Stator	—	1	22kW-4P 200V		
41	K10830A	キー Key	—	1	B10×H8×L30 One Roundend		
42	20224	モータフレーム Motor Frame	FC Cast Iron	1	U-4308KB/HS-830B		90.0
43	73817	銘板 Name Plate	C2801P Brass	1	100×63 全刻印横長		
44	HRU2.6-4.8	打込鉄 Rivet	SUS304 Stainless Steel	4	φ 2.6 L=4.8		
45-1	731206	本体注意ラベルA Caution Label A	合成樹脂 Synthetic Resin	1	Japanese 100×60		
45-2	731210	本体注意ラベルAE Caution Label AE	合成樹脂 Synthetic Resin	1	English 100×60		
46	73438	検査合格シール Inspection Seal	テトロン Tetron	1	40×20		
47	BUM1650	六角ボルト Hexagon Bolt	SUS304 Stainless Steel	8	M16 × 50		
48-1	SWUM16B	スプリングワッシャ Spring Washer	SUS304 Stainless Steel	8	M16		
48-2	SWUM16B	スプリングワッシャ Spring Washer	SUS304 Stainless Steel	3	M16		
48-3	SWUM16B	スプリングワッシャ Spring Washer	SUS304 Stainless Steel	6	M16		
49	61018	オイルプラグ Oil Plug	SUS304 Stainless Steel	1	M16 L=20.5		
50	(*) 40009	パッキン Packing	ノンアス Non-Asbestos	1	d=φ 16 D=φ 28 t=2		
51	(*) OB280	Oリング O-ring	合 成 ゴ ム Synthetic Rubber	1	φ 3.53 d=φ 280		
52	BUM1635	六角ボルト Hexagon Bolt	SUS304 Stainless Steel	3	M16 × 35		
53	80068	ハンドル Handle	SS400 Mild Steel	1	φ 333×φ 27 U4308KB		1.0
54	ACNCBL00	オートカット Auto-Cut	KA-316 KA-316	1	22kW-200V KA-316		
55-1	BUM1240	六角ボルト Hexagon Bolt	SUS304 Stainless Steel	6	M12 × 40		
55-2	BUM1240	六角ボルト Hexagon Bolt	SUS304 Stainless Steel	1	M12 × 40		
56	MW45CEL	メカニカルシール Mechanical Seal	— —	1 Set	φ 45		0.4
57	SC50689	オイルシール Oil Seal	合 成 ゴ ム Synthetic Rubber	1	d=φ 50 D=φ 68 b=9		
58	HCF8C	ホースカップリング Hose Coupling	FC Cast Iron	1	200A 4-φ 15 132×182		9.1
59	(*) 40089A	吐出口パッキン Packing	合 成 ゴ ム Synthetic Rubber	1	162×212 4-φ 15 t=2		
60	31043	シャフトスリーブ Shaft Sleeve	S35C+メテコ Mild Steel+Coating	1	D=φ 50 t=14		
61	61021	コア止メボルト Hollow Set Bolt	SUS304 Stainless Steel	1	M8		
62	CSLWM8	コア止メシール Seal Washer	SUS+合成ゴム Stainless Steel+Synthetic Rubber	1	コア止メボルト用		
63	T2800	潤滑油 Lubricant	タービン油 Turbine Oil	2.8 L	Non-additive Turbine Oil		
64	12300	ケーシング Casing	FC Cast Iron	1	U-4308KB/HS-830B		68.0
65	PUM46	ナベ小ネジ Screw	SUS304 Stainless Steel	3	M4×6		
66	(*) OB18	Oリング O-ring	合 成 ゴ ム Synthetic Rubber	1	φ 3.53 d=φ 94.84		
67	24051	シールハウジング Seal Housing	FC Cast Iron	1	U-4308KB/U-4306D		1.0
68	SWUM6B	スプリングワッシャ Spring Washer	SUS304 Stainless Steel	4	M6		
69	BUM615	六角ボルト Hexagon Bolt	SUS304 Stainless Steel	4	M6 × 15		
70-1	74015T03	インペラカラー Impeller Collar	SUS304 Stainless Steel		d=39 D=60 b=11 t=0.3		
70-2	74015T05	インペラカラー Impeller Collar	SUS304 Stainless Steel		d=39 D=60 b=11 t=0.5		
70-3	74015T11	インペラカラー Impeller Collar	SUS304 Stainless Steel		d=39 D=60 b=11 t=1.1		
71-1	10827	インペラ Impeller	FCD Ductile Cast Iron	1			12.5
71-2	10881	インペラ Impeller	FCD Ductile Cast Iron	1			11.0

製品コード①：U4308KB-2005-0000C 製品コード②：U4308KB-2006-0000C		記事:標準	名称:Title  部 品 明 細 図  CONSTRUCTION DIAGRAM	書類番号 Doc. No.	Q30241F	2/3
来歴:History				参照図 Fig.Draw.No.	U4308KB-2005-0000C-Fig	Page. 2025/3/10
F 30化 D No. 36, 82 変更 C 2017年度版 No.68, 74部品変更No. 91追加 B 更新による		2025-03-10 保野 2019-05-29 小泉 2017-03-28 小泉 2014-07-22 越野		形式 :Type  U-4308KB	サクラ川ポンプ製作所 SAKURAGAWA PUMP MFG.CO.,LTD. ※ 部品の重量は参考値です Weight of each part is reference value	

00527-3C



符号 Mark	部品番号 Part No.	品 名 Part Name	材 質 Material	数量 Q'ty	寸 法 ・ 規 格 Size ・ Spec.	備考 Note	重量(kg) Weight
72	64074	インペラナット Impeller Nut	SUS304 Stainless Steel	1	M36 P=3		0.9
73	(*) OB290	Oリング O-ring	合成ゴム Synthetic Rubber	1	φ 3.53 d=φ 290		
74	13221	サクシヨンカバー Suction Cover	FCD Ductile Cast Iron	1	U-4308KB		12.5
75	60088	ストレーナボルト Strainer Bolt	SUS304 Stainless Steel	6	M16×M16 L=202		0.6
76	14149	ストレーナ Strainer	SS400 Mild Steel	1	φ 25 D=460 H=202/U-4308KB		11.7
77	NUM16A	六角ナット Hexagon Nut	SUS304 Stainless Steel	6	M16		
901	U4308KBPO	パッキンOリングセット Packing & O-ring Set	* マークを含む * included.	1	部品番号欄に(*)印の付いたもの (*) should be included.		
902	90021	フランジ付吐出管 Discharge Pipe With Flange	FC Cast Iron	1	JIS10K200A 4-φ 15 132×182		21.8
903	90057	フランジ付吐出管 Discharge Pipe With Flange	FCD Ductile Cast Iron	1	JIS10K150A 4-φ 15 132×182		14.0
904	R50243UK	ロータ付シャフト Shaft with Rotor	—	1			
905	AL	コンパウンド Compound	エポキシ樹脂 Epoxy resin	1	主剤:AL:硬化剤HY951 100:9~10		1.1
906	HY951	アラルダイト(硬化剤) —	—	1			

製品コード①: U4308KB-2005-0000C		Date		Sign.		名称:Title		書類番号		Q30241F		3/3			
製品コード②: U4308KB-2006-0000C		Approved		Mar.10.2025		T.Hayashi		Doc. No.							
		Checked						参照図		U4308KB-2005-0000C-Fig		Page.			
来歴:History		Drawn		11-Feb-2025		Hono		Fig.Draw.No.				2025/3/10			
F 3D化				2025-03-10		保野		形式:Type		U-4308KB		サクラ川ポンプ製作所 SAKURAGAWA PUMP MFG.CO.LTD. ※ 部品の重量は参考値です Weight of each part is reference value			
D No. 36, 82 変更				2019-05-29		小泉									
C 2017年度版 No. 68, 74部品変更No. 91追加				2017-03-28		小泉									
B 更新による				2014-07-22		越野									
								※ 警告ラベル、注意ラベルの類は和文又は英文どちらか一方が付属 します Either Japanese or English is attached for the labels.							